



Znalecký posudek

Znalec: PhDr. Ivo Helán

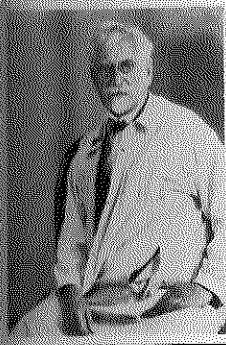


Soubor děl, autor Alfons Mucha, soukromá sbírka

17 ks barevná litografie, 4 ks kresba na papíře, 1 ks uhel na plátně, 1 ks olej na kartonu

Počet stran: 26

Počet vyhotovení: 1



ALFONS MUCHA se narodil v roce 1860 v Ivančicích a zemřel roku 1939 v Praze. Od roku 1887 se usadil v Paříži, kde pracoval jako ilustrátor a grafik. Celosvětový věhlas mu přinesl plakát pro herečku Sarah Bernhardtovou v divadelní hře Gismonda. Stál u zrodu nového neortodoxního mezinárodního stylu Art Nouveau, který se stal světovým fenoménem. Jméno Mucha se stalo pojmem a jeho grafické práce, plakáty nebo ilustrace byly označovány za originální „Le style Mucha“.

Základním schematem v jeho kompozicích byl rozeznán tvar připomínající písmeno Q. Připomíná nimbus a v něm asymetricky umístěné ženské tělo. To je spojeno s celkovou plochou obrazu dalším tvarem, například dlouhými vlasy nebo vlající drapérií, čitelný je erotický charakter tohoto spojení. Tuto velkorysou kompozici Mucha však dále rozpracovává. Uvnitř najdeme složitou sestavu drobnějších tvarů, panuje tu napětí a život. Květiny, vlnící se vlasy a další motivy nejsou jen zdobným přídavkem, ale noří divákův pohled do vnitřního významu a smyslu kresby.

Alfons Mucha byl jedním z nejvýznamnějších malířů světové secese. Jemné akvarelové tóny a elegantní lineární formy definovaly jeho styl, který byl základním ukazatelem klíčových dekoračních motivů.

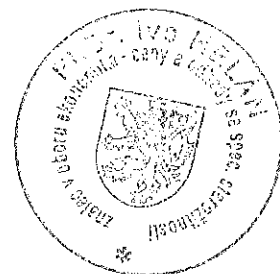
V roce 1902 vydal knihu Documents Décoratifs, která se stala učebnicí secesního ornamentu pro malíře, kreslíře, ilustrátory a řemeslníky. O tři roky později pak knihu Figures Décoratives představující Muchovy principy pro kresby postav. V roce 1936 vystavoval Mucha společně se svým přítelem Františkem Kupkou v pařížském muzeu du jeu de Paume, kde byl Mucha zastoupen 139 díly.

Jeho styl byl historicky jedinečný, jeho schopnost vložit umění do života byl fascinující, určoval „vzhled“ tehdejší doby a jeho práce plné tajemství a krásy intuitivně chápe a oceňuje i dnešní divák moderního civilního světa.

Předložený soubor děl pochází ze soukromé sbírky, která byla pečlivě a dlouhodobě kompletována a výsledný celek tvoří stěžejní série 17 kusů barevných litografií, dále 4 kresby, 1 uhlová práce a 1 olejomalba. Soubor obsahuje několik zcela unikátních a cenných kusů, některé práce byly vytvořeny na hedvábí, což je činí vzácnými a hodnotnými.

Sbírka obsahuje dva kompletní celky barevných litografií Čtyř ročních období, Jaro, Léto, Podzim, Zima z let 1896 a 1900, a kompletní soubor Hvězdy, Ranní hvězda, Večernice, Měsíc a Polárka z roku 1902.

Sbírka má svou hodnotu jako celek, přičemž každé dílo je současně hodnotné a cenné samo o sobě.



Č. 1

Alfons Mucha (1860-1939)

Jaro

1896

barevná litografie

103 x 54 cm



Cenové ohodnocení díla:

v roce 1896 vznikají první dekorativní panó, litografie a plakáty s motivy čtyř ročních období, jednotlivé doby představují dívky s danými artefakty a dekoracemi, originální litografii jako první v pořadí této série s názvem Jaro, ztvárněné dívkou v bílé říze, hrající na lyru z větví stromu,

oceňuji na 350 000 Kč



Č. 2

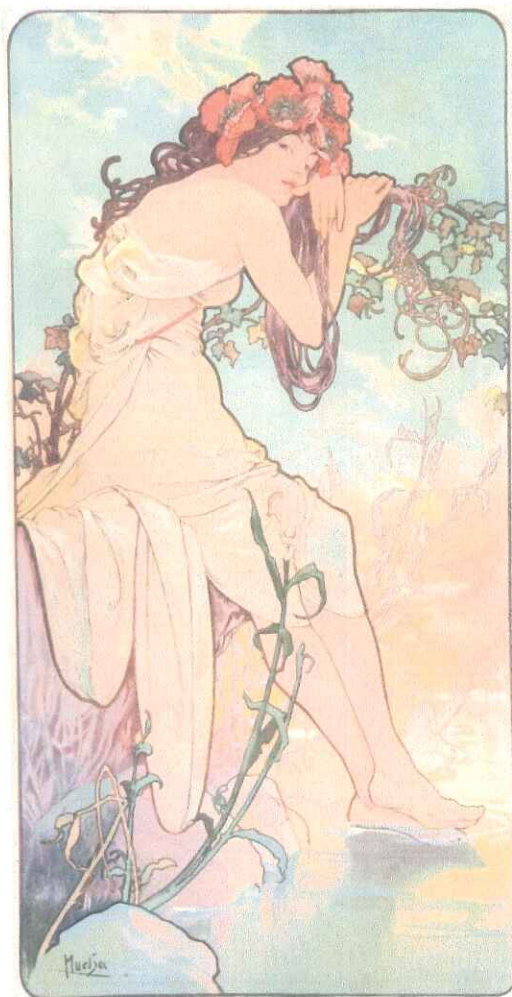
Alfons Mucha (1860-1939)

Léto

1896

barevná litografie

103 x 54 cm



Cenové ohodnocení díla:

originální barevnou litografii Léto ze série Čtyř ročních období, ztvárněné smyslnou dívkou s vlčími máky ve vlasech opírající se o vinnou révu s nohama na hladině, která je druhou v pořadí cyklu

oceňuji na 400 000 Kč



Č. 3

Alfons Mucha (1860-1939)

Podzim

1896

barevná litografie

103 x 54 cm



Cenové ohodnocení díla:

originální barevnou litografií jako třetí ze čtyř této série s názvem Podzim, který představuje dívka s chryzantémami v dlouhých tmavých vlasech sklízící hrozny vína,

oceňuji na 400 000 Kč



Č. 4

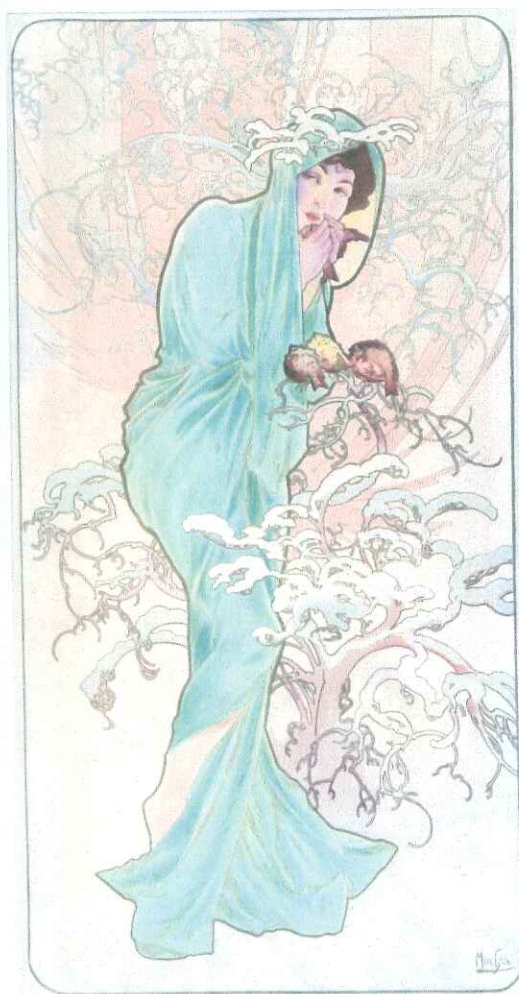
Alfons Mucha (1860-1939)

Zima

1896

barevná litografie

103 x 54 cm



Cenové ohodnocení díla:

čtvrtou a poslední barevnou litografií představující Zimu ze série Čtyř ročních období, zpodobněnou dívkou zahalenou do zeleného pláště a zahřívající v dlaních malé ptáčky,

oceňuji na 350 000 Kč



Č. 5

Alfons Mucha (1860-1939)

Jaro

1900

barevná litografie na hedvábí

70 x 31 cm



Cenové ohodnocení díla:

jde o ztvárnění téhož tématu, tj. čtyř ročních dob, vydáno společností Imprimerie Champenois, dílo je výtisková na hedvábí, část série Jaro, dívka s jarní kyticí květů, mimořádná práce,

oceňuji na 800 000 Kč



Č. 6

Alfons Mucha (1860-1939)

Léto

1900

barevná litografie na hedvábí

70 x 31 cm



Cenové ohodnocení díla:

druhé v pořadí Léto, které prezentuje mladá žena kráčející mezi zralými klasy obilí a vlčími máky,
vytištěno na hedvábí,

oceňuji na 800 000 Kč



č. 7

Alfons Mucha (1860-1939)

Podzim

1900

barevná litografie na hedvábí

70 x 31 cm



Cenové ohodnocení díla:

barevnou litografií vytištěnou na hedvábí s názvem Podzim, která je třetím dílem série ročních období, ztělesněnou hnědovlasou dívkou nesoucí plody ovoce,

oceňuji na částku 800 000 Kč



Č. 8

Alfons Mucha (1860-1939)

Zima

1900

barevná litografie na hedvábí

70 x 31 cm



Cenové ohodnocení díla:

závěrečnou část série Zimu, tištěnou na hedvábí, kterou představuje mladé děvče halící se do bílého pláště mezi zasněženými větvemi stromu,

oceňuji na 800 000 Kč



Č. 9

Alfons Mucha (1860-1939)

Ranní hvězda

1902

barevná litografie

80 x 33 cm



Cenové ohodnocení díla:

první ze čtyř barevných litografií tvořících ucelenou sérii Hvězdy, kde tato představuje dívku jako symbol rozzářené hvězdy darující denní světlo

oceňuji na částku 600 000 Kč



Č. 10

Alfons Mucha (1860-1939)

Večernice

1902

barevná litografie

80 x 33 cm



Cenové ohodnocení díla:

barevnou litografií s názvem Večernice, která je druhou v pořadí čtyřčlenné série, a zároveň dívkou s bohatou tmavou drapérií halící si dlaní svou tvář

oceňuji na 600 000 Kč



Č. 11

Alfons Mucha (1860-1939)

Měsíc

1902

barevná litografie

80 x 33 cm



Cenové ohodnocení díla:

třetí paneaux ze série s názvem Měsíc, děvče Luna s hlavou na pozadí měsíce a hvězdami na nebi

oceňují na 600 000 Kč



Č. 12

Alfons Mucha (1860-1939)

Polárka

1902

barevná litografie

80 x 33 cm



Cenové ohodnocení díla:

čtvrtá část série dekorativního paneaux s názvem Polárka, kterou zpodobňuje černovlasá žena dotýkající se hvězdné oblohy

oceňuji na 600 000 Kč



Č. 13

Alfons Mucha (1860-1939)

JOB

1896

barevná litografie

53 x 40 cm



Cenové ohodnocení díla:

jeden z nejznámějších Muchových plakátů, ikonický obraz „ženy Mucha“, reklamní plakát na výrobu cigaretových papírků JOB, představující ženu se smutně zakloněnou hlavou s cigaretou v ruce

oceňuji na 350 000 Kč



Č. 14

Alfons Mucha (1860-1939)

Médea

1896

barevná litografie

210 x 79 cm



Cenové ohodnocení díla:

plakát určený k inzerci her Sarah Bernhardtové, zachycující Euripidovo divoké drama příběhu s přidanou hodnotou Muchova zpracování, očekávanou od díla tohoto autora

ocenňuji na 400 000 Kč



Č. 15

Alfons Mucha (1860-1939)

La Samaritaine

1897

barevná litografie

181 x 62 cm



Cenové ohodnocení díla:

La Samaritaine byla hra s biblickým motivem napsaná pro Sarah Bernhardtovou, Muchův plakát zachycuje scénu z druhého aktu s dívkou a velkým vodním džbánem,

oceňuji na 350 000 Kč



Č. 16

Alfons Mucha (1860-1939)

Ranní probuzení

1899

barevná litografie

59 x 18 cm



Cenové ohodnocení díla:

plakát decentně ztvárňující probouzející se ráno ve stylu dívky v bráně z květů počínajícího dne, jeden z cyklu Denní doby

oceňuji na 300 000 Kč



Č. 17

Alfons Mucha (1860-1939)

Večerní snění

1899

barevná litografie

59 x 18 cm



Cenové ohodnocení díla:

plakát z cyklu Denní doby s názvem Večerní snění, mladá dívka s podepřenou hlavou snící
s otevřenými očima na prahu večera,

oceňuji na 300 000 Kč



Č. 18

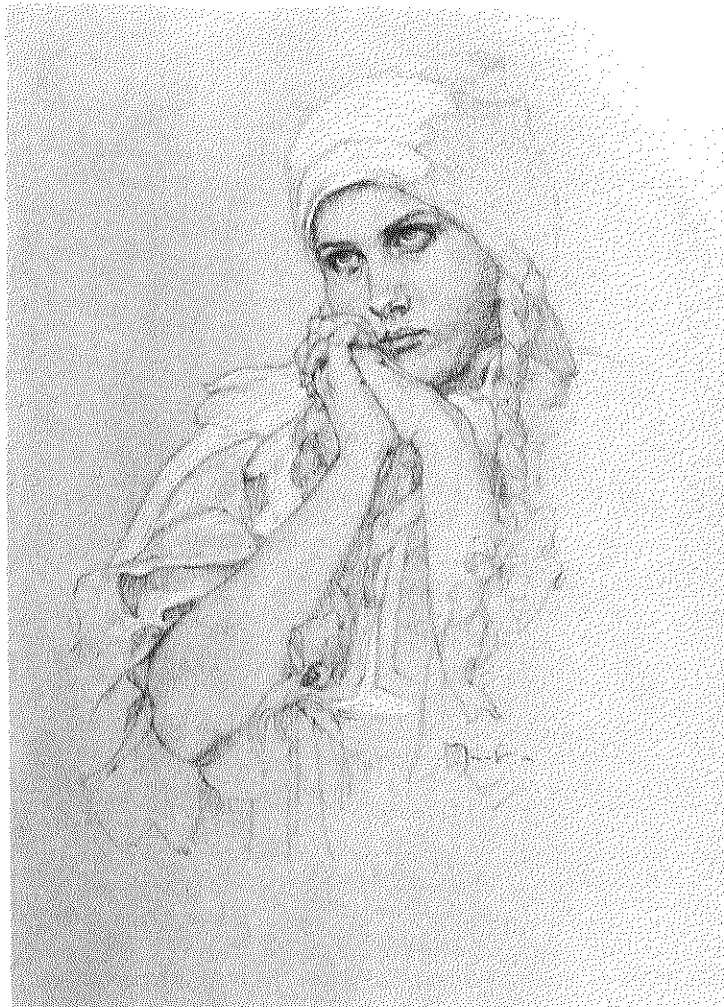
Alfons Mucha (1860-1939)

Portrét ženy

cca 1920

tužka, běloba, papír

30 x 21 cm



Cenové ohodnocení díla:

Mucha vytvořil pozoruhodnou sadu kreseb, náčrtů, studií a maleb portrétů mladých žen a dívek, tato kresba tužkou rozzářená bílou barvou, je zobrazením dívky s upřeným pohledem vzhůru a složenými rukama pod tváří, tuto výrazovou práci

oceňuji na 3 000 000 Kč



Č. 19

Alfons Mucha (1860-1939)

1937

Sedící žena

barevné pastely, papír

37 x 28 cm



Cenové ohodnocení díla:

unikátní kresba barevnými pastely znázorňuje ženu sedící s hlavou v dlani a druhou rukou opřenou o koleno, ve vlasech spletený věnec z květů, pohled je zasněný až melancholický,

oceňuji na 3 500 000 Kč



Č. 20

Alfons Mucha (1860-1939)

Madame Freund – Desdsamps

1900

tužka na papíře

39,5 x 28 cm



Cenové ohodnocení díla:

kresba tužkou z 2. října 1900, zachycena žena s hlavou zdobenou květy, bohatými vlasy padajícími přes opěry stylového křesla a náhrdelníkem,

oceňuji na 2 500 000 Kč



Č. 21

Alfons Mucha (1860-1939)

Dvě sedící postavy

1898-1902

barevný pastel na papíře

62 x 47 cm



Cenové ohodnocení díla:

pastelová kresba, studie dvou sedících figur, jedné ženské a druhé jinošské ve vzájemném kontaktu a silným důrazem na výrazy obou postav vyjádřené rychlým spontánním pohybem,

oceňuji na 2 000 000 Kč



Č. 22

Alfons Mucha (1860-1939)

návrh pro plakát Weltausstellung Paris

1900

uhel na plátně

105,5 x 46 cm



Cenové ohodnocení díla:

originální návrh pro plakát Oesterreich auf der Weltausstellung Paris 1900, plakát Rakousko na univerzální expozici Paříž 1900, vzácnou ukázkou detailní práce pro významnou událost toho roku

oceňuji na 4 500 000 Kč



Č. 23

Alfons Mucha (1860-1939)

portrét paní Slavíkové (?)

1921

olej na kartonu

41 x 33,5 cm



Cenové ohodnocení práce:

jemná olejomalba již zkušeného portrétisty zachycující mladou ženu hnědých vlasů zahalenou ve vyšívaném světlém plédu, bradou zvednutou vzhůru, vyjadřující sebevědomí a vyrovnanost dámy,

oceňuji na 4 000 000 Kč



Seznam děl

1. Jaro, barevná litografie, 1896
2. Léto, barevná litografie, 1896
3. Podzim, barevná litografie, 1896
4. Zima, barevná litografie, 1896
5. Jaro, barevná litografie na hedvábí, 1900
6. Léto, barevná litografie na hedvábí, 1900
7. Podzim, barevná litografie na hedvábí, 1900
8. Zima, barevná litografie na hedvábí, 1900
9. Ranní hvězda, barevná litografie, 1902
10. Večernice, barevná litografie, 1902
11. Měsíc, barevná litografie, 1902
12. Polárka, barevná litografie, 1902
13. JOB, barevná litografie, 1896
14. Médea, barevná litografie, 1896
15. La Samaritane, barevná litografie, 1897
16. Ranní probuzení, barevná litografie, 1899
17. Večerní snění, barevná litografie, 1899
18. Portrét ženy, tužka, běloba, papír, cca 1920
19. Sedící žena, barevné pastely, papír, 1937
20. Madame Freund-Desdsamps, tužka, papír, 1900
21. Dvě sedící postavy, barevný pastel, papír, 1898-1902
22. Návrh pro plakát Weltausstellung Paris, uhel na plátně, 1900
23. Portrét paní Slavíkové (?), olej na kartonu, 1921

Posudek byl vypracován pro účely cenového ohodnocení jednotlivých děl a zároveň souboru jako celku této privátní sbírky.

Celý soubor 23 ks děl malíře Alfonse Muchy oceňuji vzhledem k ucelenosti sbírky souhrnně na částku 27 – 30 mil. Kč

Znalecký posudek vyhotovil: PhDr. Ivo Helán



V BRNĚ
DNE

20. 8. 2018