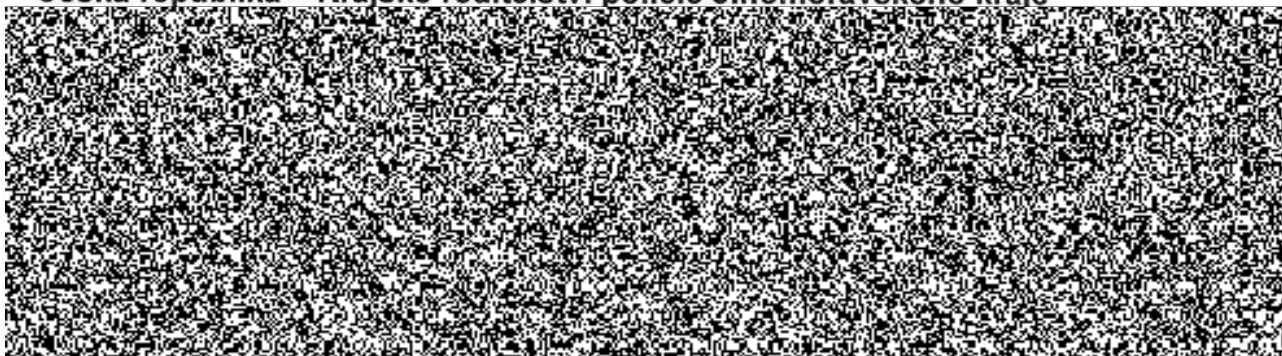


Smlouva o dílo  
č.j. KRPB-222047-3/ČJ-2018-0600VZ

Čl. I.  
Smluvní strany

**Objednatel:**

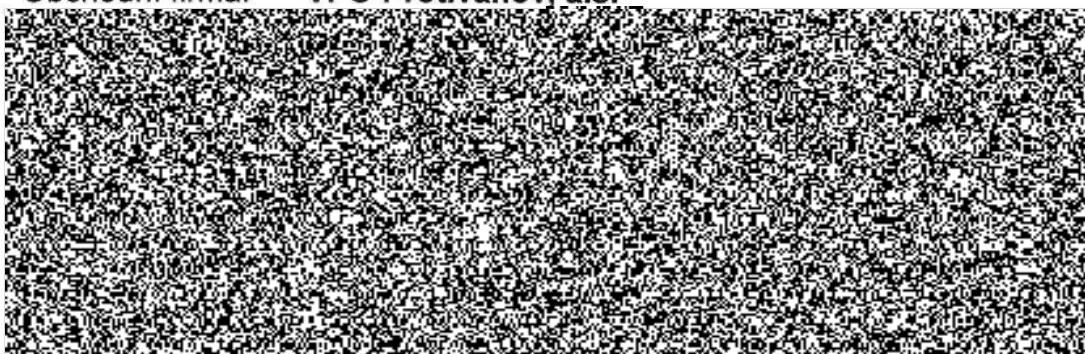
**Česká republika – Krajské ředitelství policie Jihomoravského kraje**



**na straně jedné (dále jen „objednatel“)**

**Zhotovitel:**

Obchodní firma: **VPO Protivanov, a.s.**



**na straně druhé (dále jen „zhotovitel“)**

uzavírají ve smyslu ustanovení § 2586 a násl. zákona č. 89/2012 Sb., Občanského zákoníku, v platném znění, (dále jen „Občanský zákoník“) tuto

**smlouvu o dílo**



## Čl. II.

### 2.1. Předmět plnění:

Realizace stavební akce „**ÚO PČR Blansko - výměna dveřních prosklených stěn**“ včetně poskytnutí dodávek a služeb, blíže podrobné rozpracování v Příloze č. 1 této smlouvy.

#### Rozsah stavebních prací:

- demontáž původních stěn včetně likvidace,
- dodávka a montáž plastových a hliníkových prosklených dveřních stěn.

### Součástí předmětu plnění je:

- a) veškerá dodavatelská činnost,
- b) provedení montážních prací a dodávek v rozsahu cenové nabídky ze dne 15. 10. 2018,
- c) dodávka bude realizována při splnění všeobecných dodacích podmínek ve smyslu Občanského zákoníku,
- d) zhotovitel zajistí veškeré práce, demontáže a odvoz a recyklaci, příp. zneškodnění odpadu a případně správní poplatky,

Zhotovitel prohlašuje, že se s rozsahem, povahou díla a místem realizace díla seznámil, že jsou mu známy veškeré technické, kvalitativní a jiné podmínky nezbytné k realizaci díla. Zhotovitel rovněž prohlašuje, že disponuje takovými kapacitami a odbornými znalostmi, které jsou k provedení díla nezbytné a že je schopen a ochoten dílo v tomto rozsahu zhotovit.

Zhotovitel je povinen dodržet příslušná ustanovení právních a ostatních předpisů a norem, které se týkají jeho odborných činností stavebních a montážně technologických a zajišťování požadavků BOZP.

Objednatel poskytne zhotoviteli po dobu realizace díla zdroj vody, el. energie.

### 2.2. Místo plnění:

ÚO PČR Blansko, Bezručova 1895/31, 678 01 Blansko.

### 2.3. Doba plnění: nejpozději do 13. 12. 2018.

2.3.1. Pokud pro řádné provádění prací existují překážky, oznámí tyto zhotovitel písemně objednateli.

2.3.2. Doba plnění předmětu smlouvy může být přiměřeně prodloužena dodatkem ke smlouvě o dílo pouze v případě, jestliže překážky v práci byly prokazatelně způsobeny objednatelem nebo vyšší mocí.

2.3.3. Termín se prodlužuje o tolik kalendářních dnů, o kolik kalendářních dnů byly práce ke zhotovení díla přerušeny v souladu s touto smlouvou.

## Čl. III.

### Cena

3.1. Cena za vymezený předmět plnění je stanovena dohodou smluvních stran dle § 2 zákona č. 526/1990 Sb., o cenách, v platném znění, a dle cenové nabídky zhotovitele ze dne 15. 10. 2018 (viz. Příloha č. 1 této smlouvy) a činí:

Celková cena díla **bez DPH činí 475. 184,-- Kč**  
Celková cena díla **vč. DPH činí 574. 972,64 Kč**  
DPH činí 21%

slovy:

pětsetšedesátčtyřtisícdevětsetšedesátdvakorunčeskýchšedesátčtyřihaléřů.

Celková cena díla se sjednává jako nejvýše přípustná a nepřekročitelná a lze ji měnit pouze za podmínek stanovených v této smlouvě nebo zákonem.

**3.2.** Nabídková cena musí zahrnovat veškeré náklady související s předmětem díla.

**3.3.** Zhotovitel provede dílo ve výborné kvalitě dle zpracované projektové dokumentace, jakost všech výrobků, komponentů a zařízení, které budou použity při výstavbě budou odpovídat I. jakostní třídě.

**3.4.** Veškeré vícepráce, méněpráce, změny a doplňky nebo rozšíření, které nebyly uvedeny v soupisu požadovaných prací, musí být před jejich realizací písemně odsouhlaseny zhotovitelem a objednatelem, včetně jejich ocenění. Zhotovitel je povinen je ocenit podle cen použitých pro návrh ceny díla a předložit tento položkový rozpočet objednateli k odsouhlasení. Teprve po jeho odsouhlasení může být zahájena realizace těchto změn. Objednatel se poté zavazuje přistoupit na úhradu těchto změn. Pokud zhotovitel nedodrží tento postup, má se za to, že práce a dodávky jím realizované byly v předmětu díla a jeho ceně zahrnuty.

#### **Čl. IV.**

##### **Platební podmínky, fakturace**

**4.1.** Fakturování bude provedeno formou jednoho konečného daňového dokladu se **splatností do 21 dnů od jeho doručení objednateli**. Přílohou daňového dokladu bude soupis provedených prací odsouhlasených objednatelem.

**4.2.** V případě výskytu drobných vad a nedodělků u předání a převzetí díla, uhradí objednatel zhotoviteli daňový doklad za provedené práce max. do výše 90% sjednané ceny. Zbývající část 10% ze sjednané ceny uhradí objednatel do 30 dnů od oboustranného podpisu zápisu o odstranění vad a nedodělků.

**4.3.** Jestliže je zhotovitel dle zveřejnění správcem daně v registru plátců ke dni uskutečnění zdanitelného plnění nespolehlivým plátcem DPH, je objednatel oprávněn provést zajišťovací úhradu DPH na účet příslušného finančního úřadu a uhradit zhotoviteli pouze základ daně, tento postup je považován za splnění závazku objednatele.

**4.4.** **Veškeré práce a dodávky (viz Předmět plnění) budou provedeny a dodány výhradně pro potřeby výkonu státní správy, a proto nespádají do kategorie přenesené daňové povinnosti podle § 92e) zákona č. 235/2004 Sb., o dani z přidané hodnoty, ve znění pozdějších předpisů.**

**4.5.** Daňový doklad musí obsahovat především tyto údaje:

- číslo daňového dokladu a smlouvy o dílo,
- název a sídlo zhotovitele a objednatele,
- den vystavení a splatnosti daňového dokladu,
- přesný název předmětu smlouvy a jeho množství,
- strukturu platby,
- datum dodání předmětu smlouvy,
- číslo účtu, na který má být placeno.



**4.6.** Zhotovitel je povinen daňový doklad zaslat na níže uvedenou adresu objednatele:  
Krajské ředitelství policie Jihomoravského kraje  
Oddělení správy nemovitého majetku



**4.7.** Objednatel je oprávněn před datem splatnosti vrátit daňový doklad, který neobsahuje požadované náležitosti, není doložen kopií potvrzeného dodacího listu (soupisu prací), obsahuje jiné cenové údaje nebo jiný druh plnění než dohodnuté v této smlouvě s tím, že doba splatnosti nově vystaveného daňového dokladu začíná znovu běžet ode dne jeho doručení objednateli.

**4.8.** Zálohové platby objednatel neposkytuje.

#### **Čl. V.**

##### **Předání staveniště**

**5.1.** Zhotovitel se zavazuje udržovat na předaném staveništi pořádek a čistotu, je povinen odstraňovat odpady a nečistoty vzniklé jeho činností. Pokud dojde činností zhotovitele ke znečištění přilehlých komunikací, popř. i mimoareálových, zavazuje se zhotovitel, že je vyčistí na své náklady.

**5.2.** Objednatel bude při provádění díla organizačně spolupůsobit v rozsahu a čase odpovídajícím povaze a věci.

**5.3.** Převzetím staveniště k provedení díla nese zhotovitel nebezpečí všech škod, které vzniknou v důsledku provádění díla objednateli nebo třetím osobám.

**5.4.** Zhotovitel je povinen vzniklou škodu bez zbytečného odkladu odstranit, není-li to možné, uhradit v penězích. Veškeré náklady s tím spojené nese zhotovitel až do doby dokončení díla a jeho předání objednateli s výjimkou škod zaviněných objednatel. Zhotovitel nese na svůj náklad případné poškození nepředaného a nepřevzatého díla.

**5.5.** Zhotovitel se zavazuje respektovat při provádění podmínky vyplývající z charakteru prací v daném objektu a s dodržáním interních předpisů objednatele zejména provozní řád objektu, režim vstupu do objektu. S těmito bude zhotovitel seznámen při předání staveniště.

#### **Čl. VI.**

##### **Podmínky provádění díla**

**6.1.** Objednatel se zavazuje předat předem zhotoviteli nezbytné údaje a informace potřebné k zajištění činnosti dle čl. II. této smlouvy. Při provádění díla je zhotovitel vázán individuálními pokyny objednatele.

**6.2.** Zhotovitel odpovídá objednateli za škody způsobené neodborným výkonem své činnosti nebo opomenutím některé povinnosti.

**6.3.** Dodávka bude provedena ve výborné kvalitě, jakost všech výrobků, komponentů a zařízení, které budou použity při realizaci díla, budou odpovídat I. jakostní třídě.

#### **Čl. VII.**

##### **Předání díla**

**7.1.** Předání a převzetí díla se provede formou zápisu o předání a převzetí stavby. Závazek zhotovitele je splněn a práva přechází na objednatele podepsáním zápisu o převzetí oběma stranami.

**7.2.** Nedokončené dílo nebo nedokončenou část není objednatel povinen převzít.

7.3. Podpisem zápisu o předání a převzetí díla dochází k předání díla zhotovitelem objednateli.

7.4. Práce zhotovitele provedené nad rámec smlouvy o dílo bez odsouhlasení objednatele nemá objednatel povinnost uhradit. Zhotovitel je musí na vyžádání objednatele v přiměřené lhůtě odstranit.

### ČI. VIII.

#### Odpovědnost za vady a záruka

8.1. Dílo má vady, jestliže provedení díla neodpovídá výsledku určenému v této smlouvě o dílo.

8.2. **Záruční doba na dodávky a montáž dveřních prosklených stěn činí 60 měsíců a 24 měsíců na doplňky, vchodové zámky a zamykací vložky, a to od předání a převzetí díla.**

8.3. Objednatel má právo upozornit zhotovitele na vady díla, které se vyskytnou v záruční době. V případě, že bude objednatel reklamovat vady zjištěné v záruční lhůtě, zhotovitel písemně oznámí své stanovisko k uplatněné reklamaci vady díla nejdéle do dvou pracovních dnů po obdržení písemné reklamace objednatele. Reklamované vady se zavazuje zhotovitel odstranit ve sjednaných termínech, které nesmí zásadně předkročit lhůtu 10 dnů. Pouze v případě, že charakter, závažnost a rozsah vady neumožní tuto lhůtu splnit, dohodnou se smluvní strany na lhůtě delší.

8.4. Zhotovitel odpovídá za škodu způsobenou vadným plněním ze smlouvy v rozsahu stanoveném českým právním řádem.

### ČI. IX.

#### Smluvní pokuty

Smluvní strany se zavazují z titulu neplnění níže uvedených závazků z této smlouvy zaplatit oprávněné straně tyto sankce:

9.1. Smluvní pokuta za nedodržení termínu splnění předání díla ve výši 500,-- Kč za každý i započatý den prodlení.

9.2. Smluvní pokuta pro případ prodlení zhotovitele s odstraněním vad a nedodělků z přijímacího řízení se sjednává ve výši Kč 500,-- Kč za každý i započatý den prodlení.

9.3. Smluvní pokuta pro případ prodlení s odstraněním vad reklamovaných v záruční době se sjednává ve výši Kč 500,- za každý i započatý den prodlení.

9.4. V případě nedodržení splatnosti daňového dokladu je zhotovitel oprávněn požadovat úroky z prodlení ve výši 0,05% z fakturované částky bez DPH za každý i započatý den prodlení.

9.5. Smluvní pokuta za odstoupení od smlouvy na základě požadavku zhotovitele ve výši 3 % ze sjednané ceny díla bez DPH.

9.6. Od smlouvy lze odstoupit, pokud dojde k podstatnému porušení smluvních vztahů a pokud tento úmysl oznámí oprávněná strana druhé straně do 30 dnů od vzniku podstatného porušení povinností.

### ČI. X.

#### Odstoupení od smlouvy

10.1. Od smlouvy lze odstoupit, pokud dojde k podstatnému porušení smluvních vztahů a pokud tento úmysl oznámí oprávněná strana druhé straně do 30 dnů od vzniku podstatného porušení povinností.

10.2 Za podstatné porušení se považuje, jestliže strana porušující smlouvu věděla



nebo mohla vědět, že druhá strana při takovém porušení nebude mít zájem na takovém plnění smlouvy.

Za podstatné porušení smlouvy se považuje zejména:

- a) prodlení zhotovitele s předáním díla déle než 10 dní a objednatel se přitom na tomto prodlení nijak nepodílel
- b) objednatel nesplní své finanční závazky vůči zhotoviteli a nebude schopen poskytnout takové záruky, že je splní v náhradním termínu.
- c) zhotovitel může také odstoupit od smlouvy, jestliže objednatel neposkytne nutné protiplnění a tím způsobí zhotovitelovu neschopnost provést určitý úkon. Odstoupení je však přípustné teprve tehdy, když zhotovitel dohodl s objednatelem písemně novou přiměřenou lhůtu ke splnění závazku a ta marně uplynula.
- d) nesplnění kvalitativních a kvantitativních požadavků objednatele.
- e) objednatel může také odstoupit od smlouvy v případě, jestliže zhotovitel provádí dílo s nedostatečnou odbornou péčí, v rozporu s touto smlouvou, příp. pokyny objednatele, používá materiály v kvalitě, která neodpovídá účelu stanovenému ve smlouvě a pokud vlastnosti deklarované v dokladech neodpovídají skutečným vlastnostem dodaných materiálů.
- f) pokud se zhotovitel stane nespolehlivým plátcem DPH dle zákona č. 235/2004 Sb., o dani z přidané hodnoty, ve znění pozdějších předpisů.

## **Čl. XI.**

### **Všeobecná ustanovení**

**11.1.** Tato smlouva o dílo nabývá platnosti dnem podpisu smluvními stranami a účinnosti uveřejněním v registru smluv.

**11.2.** Strany vyslovují souhlas se zveřejněním (případně jiným zpřístupněním) této smlouvy, jakož i dalších skutečností souvisejících se smluvním vztahem založeným touto smlouvou, a to jak v režimu zák. č. 106/1999 Sb., o svobodném přístupu k informacím, tak případně podle jiných předpisů.

**11.3.** Tato smlouva podléhá uveřejnění dle zák. č. 340/2015 Sb., o zvláštních podmínkách účinnosti některých smluv, uveřejňování těchto smluv a o registru smluv (zákon o registru smluv). K uveřejnění v registru smluv zašle smlouvu objednatel. Strany prohlašují, že smlouva neobsahuje žádné skutečnosti, které by nebylo možno poskytnout jako informace podle zák. č. 106/1999 Sb., případně jiných předpisů, zejména důvěrné údaje, utajované informace nebo obchodní tajemství, a v důsledku toho by se neuveřejňovaly podle zákona o registru smluv.

**11.4.** Tuto smlouvu lze upřesnit nebo změnit pouze písemným dodatkem odsouhlaseným oběma stranami.

**11.5.** K zániku smlouvy může dojít:

- a. dohodou smluvních stran,
- b. odstoupením jednou ze smluvních stran.

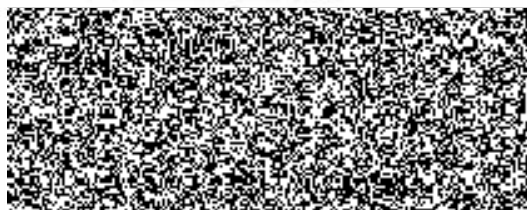
**11.6.** Smluvní vztahy z této smlouvy vzniklé a touto smlouvou neupravené se řídí ustanoveními Občanského zákoníku.

**11.7.** Tato smlouva o dílo je sepsána ve dvou stejnopisech, z nichž každý má platnost originálu. Zhotovitel obdrží jeden stejnopis, objednatel jeden stejnopis.

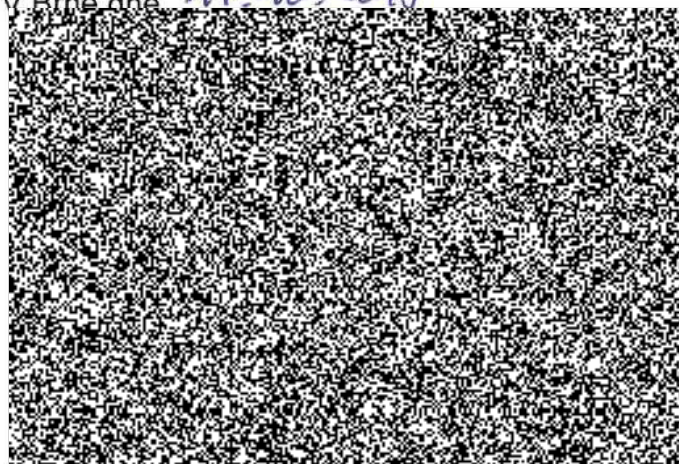
**11.8.** Účastníci smlouvy o dílo prohlašují, že tato smlouva o dílo byla sepsána svobodně a vážně, určitě a srozumitelně.

**11.9.** Tato smlouva o dílo obsahuje 7 (slovy: sedm) stran textu a 1 (jednu) přílohu, které obsahují 12 (slovy: dvanáct) stran textu.

V Protivanově dne 24.10. 2018



V Brně dne 17.10. 2018









**OKNA - DVEŘE**

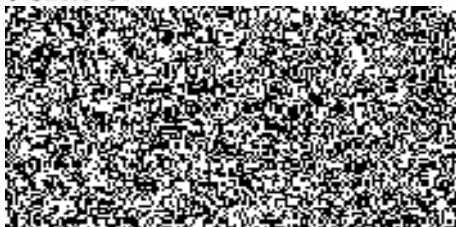


OVĚŘENO  
ZÁKAZNÍKY



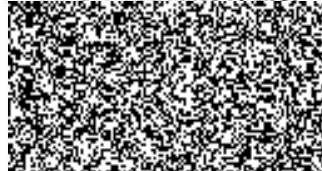
**Objednatel:**

Policie ČR



**Zhotovitel:**

VPO Protivanov, a.s.



**Číslo nabídky: QS180494**

**15.10.2018**

Vážený zákazníku,

děkujeme za Vaši poptávku. Dovolujeme si Vám předložit cenový návrh s nabídkou hliníkových oken a dveří z německého profilového systému HEROAL se stavební hloubkou 72 mm, 77 mm nebo 92 mm s přerušeným tepelným mostem, anebo se stavební hloubkou 50 mm bez přerušeného tepelného mostu. Okna i dveře mohou být zaskleny izolačním dvojsklem, trojsklem nebo výplní s tloušťkou až 64 mm. Typ hliníkového profilového systému, specifikace zasklení a další parametry jsou uvedeny u každé pozice.

Okna a vstupní a balkonové dveře jsou okována celoobvodovým kováním G-U nebo Heroal. Součástí kování je mikroventilace u sklopné otočných prvků a pojistka proti otevření okna v případě že je ve vyklopené poloze. Balkonové dveře jsou standardně vybaveny protiprůvanovou pojistkou a madélkem. Vstupní dveře jsou standardně vybaveny špičkovým kováním G-U Security Automatic s tříbodovou bezpečnostní rozvorou, pokud není přímo u pozice uvedeno jinak.

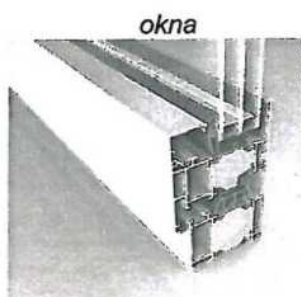
**Základní cenově zvýhodněné barvy:**

- RAL 9016 matt (0553) - bílá
- RAL 9006 matt (0848) - stříbrná
- RAL 7016 matt (0501) - antracit
- RAL 8007 matt (0549) - hnědá
- stříbrný elox E6/EV1

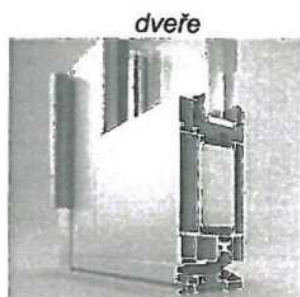
**Akční nabídka speciálních barev HEROAL**

- RAL 7021 - matt (0784)
- RAL 0841 - antracit s jemnou strukturou
- RAL 0759 - šedá s jemnou metalickou strukturou

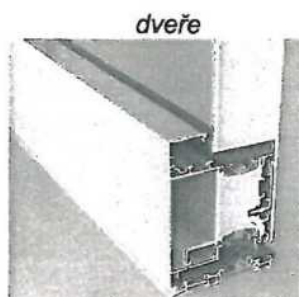
Cenová zvýhodnění platí pouze pro stejné barevné provedení z obou stran (z interiéru a exteriéru). Specifikace povrchové úpravy je vždy uvedena u každé pozice. Povrchová úprava je standardně provedena práškovými barvami RAL matt. Je však možné nabídnout i další dostupné barvy a v lesklém i matném provedení. Povrchová úprava eloxovaných hliníkových profilů je v souladu s normou - odstín E6/EV.



Heroal W 72



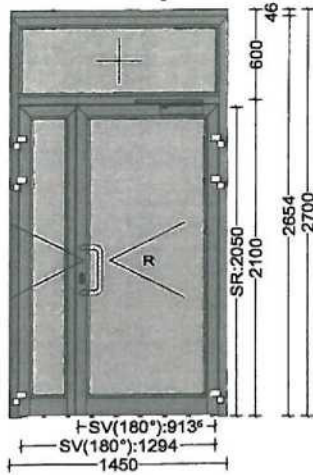
Heroal D 72



Heroal D 92 UD



S 77 SL

**Poz.1****1 Ks Dveřní prvek 1450 mm x 2700 mm, sestávající z 2kř. dveří a jednoho pevného pole.**

Měřítko 1:50

Pohled zevnitř

Systém:heroyal W/D 50 C Zaskl. lišta: Standard F 1

Pohledové šířky profilů (venkovní)

Rám:	78 mm
Sokl:	140 mm
Sloupek:	100 mm
Dv.křídlo:	73 mm, 95 mm
Rozšíření:	46 mm

Popis dveří:

Dveře 2-křídlové otvíravé dovnitř P

Napojení na podlahu:Přídavné díly na jeden prvek:

2 Ks	Lišta 30mm	2700mm	RAL 9007 mat.
2 Ks	Lišta 30mm	2700mm	RAL 9007 mat.
2 Ks	Lišta 30mm	1450mm	RAL 9007 mat.

Dveřní kování na jeden prvek:

6 Ks	Dveřní pant WALA WX - rozteč 67 mm	EV1 stříbrný
1 Ks	Dveřní závirač TS 3000 V - tělo	Stříbrná
1 Ks	Kluzná lišta TS 5000/3000	Stříbrná
1 Ks	d34-l-U24x6x245-ekg-pz-n8-x	
1 Ks	Hlavní protikus zámku	silberfarben
1 Ks	Elektr.toe nr.6 ae 6-12-24v Ac/dc	silberfarben
2 Ks	Int. oválná rozeta bez překrytí 33x72x9mm	Nerez mat
2 Ks	TG10.ER.GKL 300mm (madlo obdélníkové ø32mm)	Nerez mat
1 Ks	Ovládání zástrčí vedlejšího křídla	
1 Ks	Excenterschliessmulde	
1 Ks	Dveřní stavěč zdvih 100mm	silberfarben
1 Ks	Cyl. vložka BKS 31/40 + 5 klíčů, BT.3 (D 50C)	Poniklovaný

Barvy:

Profily: RAL 9007 mat.

Výplň:

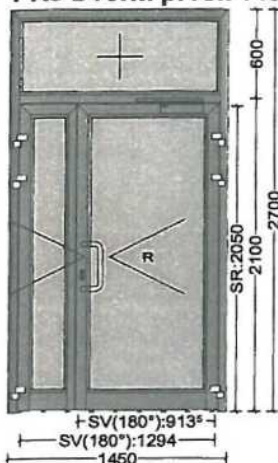
2 Ks	6mm Conex 3.3.1 mléčný U=4,6
1 Ks	6mm Conex 3.3.1 U=4,6
	Conex 3.3.1

před slevou za cenu:

Cena za jednotku/Celková cena

51 272 CZK

51 272 CZK

**Poz.2****1 Ks Dveřní prvek 1450 mm x 2700 mm, sestávající z 2kř. dveří a jednoho pevného pole.**

Měřítko 1:50

Pohled zevnitř

Systém:heroal W/D 50 C Zaskl. lišta: Standard F 1

Pohledové šířky profilů (venkovní)

Rám:	78 mm
Sokl:	140 mm
Sloupek:	100 mm
Dv.křídlo:	73 mm, 95 mm

Popis dveří:

Dveře 2-křídlové otvíravé dovnitř P

Napojení na podlahu:Přídavné díly na jeden prvek:

2 Ks	Lišta 30mm	2700mm	RAL 9007 mat.
2 Ks	Lišta 30mm	1450mm	RAL 9007 mat.
2 Ks	Lišta 30mm	2700mm	RAL 9007 mat.

Dveřní kování na jeden prvek:

6 Ks	Dveřní pant WALA WX - rozteč 67 mm	EV1 stříbrný
1 Ks	Dveřní zavírač TS 3000 V - tělo	Stříbrná
1 Ks	Kluzná lišta TS 5000/3000	Stříbrná
1 Ks	d34-I-U24x6x245-ekg-pz-n8-x	
1 Ks	Hlavní protikus zámku	silberfarben
1 Ks	Elektr.toe nr.6 ae 6-12-24v Ac/dc	silberfarben
2 Ks	Int. oválná rozeta bez překrytí 33x72x9mm	Nerez mat
2 Ks	TG10.ER.GKL 300mm (madlo obdélníkové ø32mm)	Nerez mat
1 Ks	Ovládání zástrčí vedlejšího křídla	
1 Ks	Excenterschliessmulde	
1 Ks	Dveřní stavěč zdvih 100mm	silberfarben
1 Ks	Cyl. vložka BKS 31/40 + 5 klíčů, BT.3 (D 50C)	Poniklovaný

Barvy:

Profily: RAL 9007 mat.

Výplň:

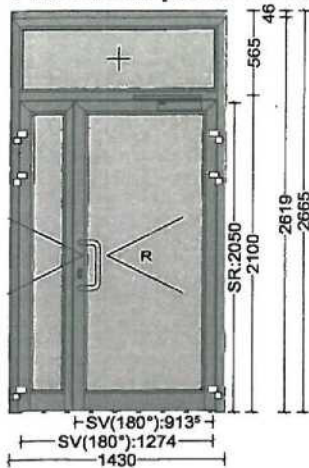
2 Ks	6mm Conex 3.3.1 mléčný U=4,6
1 Ks	6mm Conex 3.3.1 U=4,6
	Conex 3.3.1

před slevou za cenu:

Cena za jednotku/Celková cena

50 686 CZK

50 686 CZK

**Poz.3****1 Ks Dveřní prvek 1430 mm x 2665 mm, sestávající z 2kř. dveří a jednoho pevného pole.**

Měřítko 1:50

Pohled zevnitř

Systém:heroyal W/D 50 C Zaskl. lišta: Standard F 1

Pohledové šířky profilů (venkovní)

Rám:	78 mm
Sokl:	140 mm
Sloupek:	100 mm
Dv.křídlo:	73 mm, 95 mm
Rozšíření:	46 mm

Popis dveří:

Dveře 2-křídlové otvíravé dovnitř P

Napojení na podlahu:Přídavné díly na jeden prvek:

2 Ks	Lišta 30mm	2665mm	RAL 9007 mat.
2 Ks	Lišta 30mm	2665mm	RAL 9007 mat.
2 Ks	Lišta 30mm	1430mm	RAL 9007 mat.

Dveřní kování na jeden prvek:

6 Ks	Dveřní pant WALA WX - rozteč 67 mm	EV1 stříbrný
1 Ks	Dveřní zavírač TS 3000 V - tělo	Stříbrná
1 Ks	Kluzná lišta TS 5000/3000	Stříbrná
1 Ks	d34-l-U24x6x245-ekg-pz-n8-x	
1 Ks	Hlavní protikus zámku	silberfarben
1 Ks	Elektr.toe nr.6 ae 6-12-24v Ac/dc	silberfarben
2 Ks	Int. oválná rozeta bez překrytí 33x72x9mm	Nerez mat
2 Ks	TG10.ER.GKL 300mm (madlo obdélníkové Ø32mm)	Nerez mat
1 Ks	Ovládání zástrčí vedlejšího křídla	
1 Ks	Excenterschliessmulde	
1 Ks	Dveřní stavěč zdvih 100mm	silberfarben
1 Ks	Cyl. vložka BKS 31/40 + 5 klíčů, BT.3 (D 50C)	Poniklovaný

Barvy:

Profily: RAL 9007 mat.

Výplň:

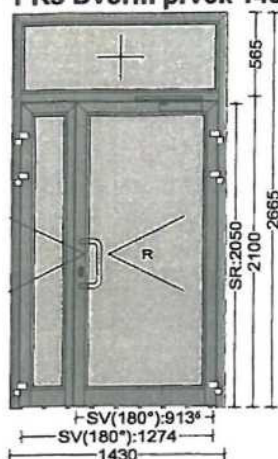
2 Ks	6mm Conex 3.3.1 mléčný U=4,6
1 Ks	6mm Conex 3.3.1 U=4,6
	Conex 3.3.1

před slevou za cenu:

Cena za jednotku/Celková cena

50 858 CZK

50 858 CZK

**Poz.4****1 Ks Dveřní prvek 1430 mm x 2665 mm, sestávající z 2kř. dveří a jednoho pevného pole.**

Měřítko 1:50

Pohled zevnitř

Systém:heroyal W/D 50 C Zaskl. lišta: Standard F 1

Pohledové šířky profilů (venkovní)

Rám:	78 mm
Sokl:	140 mm
Sloupek:	100 mm
Dv.křídlo:	73 mm, 95 mm

Popis dveří:

Dveře 2-křídlové otvíravé dovnitř P

Napojení na podlahu:Přídavné díly na jeden prvek:

2 Ks	Lišta 30mm	2665mm	RAL 9007 mat.
2 Ks	Lišta 30mm	1430mm	RAL 9007 mat.
2 Ks	Lišta 30mm	2665mm	RAL 9007 mat.

Dveřní kování na jeden prvek:

6 Ks	Dveřní pant WALA WX - rozteč 67 mm	EV1 stříbrný
1 Ks	Dveřní zavírač TS 3000 V - tělo	Stříbrná
1 Ks	Kluzná lišta TS 5000/3000	Stříbrná
1 Ks	d34-l-U24x6x245-ekg-pz-n8-x	
1 Ks	Hlavní protikus zámku	silberfarben
1 Ks	Elektr. toe nr.6 ae 6-12-24v Ac/dc	silberfarben
2 Ks	Int. oválná rozeta bez překrytí 33x72x9mm	Nerez mat
2 Ks	TG10.ER.GKL 300mm (madlo obdélníkové Ø32mm)	Nerez mat
1 Ks	Ovládání zástrčí vedlejšího křídla	
1 Ks	Excenterschliessmulde	
1 Ks	Dveřní stavěč zdvih 100mm	silberfarben
1 Ks	Cyl. vložka BKS 31/40 + 5 klíčů, BT.3 (D 50C)	Poniklovaný

Barvy:

Profily: RAL 9007 mat.

Výplň:

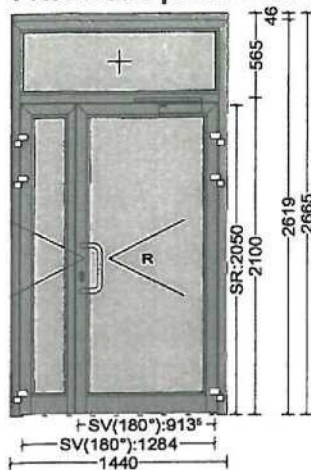
2 Ks	6mm Conex 3.3.1 mléčný U=4,6
1 Ks	6mm Conex 3.3.1 U=4,6
	Conex 3.3.1

před slevou za cenu:

Cena za jednotku/Celková cena

50 332 CZK

50 332 CZK

**Poz.5****1 Ks Dvevní prvek 1440 mm x 2665 mm, sestávající z 2kř. dveří a jednoho pevného pole.**

Měřítko 1:50

Pohled zevnitř

Systém:heroyal W/D 50 C Zaskl. lišta: Standard F 1

**Pohledové šířky profilů (venkovní)**

Rám:	78 mm
Sokl:	140 mm
Sloupek:	100 mm
Dv.křídlo:	73 mm, 95 mm
Rozšíření:	46 mm

**Popis dveří:**

Dveře 2-křídlové otvíravé dovnitř P

**Napojení na podlahu:****Přídavné díly na jeden prvek:**

2 Ks	Lišta 30mm	2665mm	RAL 9007 mat.
2 Ks	Lišta 30mm	2665mm	RAL 9007 mat.
2 Ks	Lišta 30mm	1440mm	RAL 9007 mat.

**Dvevní kování na jeden prvek:**

6 Ks	Dvevní pant WALA WX - rozteč 67 mm	EV1 stříbrný
1 Ks	Dvevní zavírač TS 3000 V - tělo	Stříbrná
1 Ks	Kluzná lišta TS 5000/3000	Stříbrná
1 Ks	d34-l-U24x6x245-ekg-pz-n8-x	
1 Ks	Hlavní protikus zámku	silberfarben
1 Ks	Elektr.toe nr.6 ae 6-12-24v Ac/dc	silberfarben
2 Ks	Int. oválná rozeta bez překrytí 33x72x9mm	Nerez mat
2 Ks	TG10.ER.GKL 300mm (madlo obdélníkové Ø32mm)	Nerez mat
1 Ks	Ovládání zástrčí vedlejšího křídla	
1 Ks	Excenterschliessmulde	
1 Ks	Dvevní stavěč zdvih 100mm	silberfarben
1 Ks	Cyl. vložka BKS 31/40 + 5 klíčů, BT.3 (D 50C)	Poniklovaný

**Barvy:**

Profily: RAL 9007 mat.

**Výplň:**

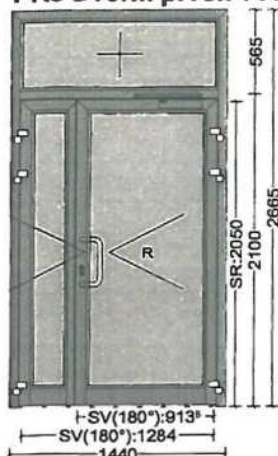
2 Ks	6mm Conex 3.3.1 mléčný U=4,6
1 Ks	6mm Conex 3.3.1 U=4,6
	Conex 3.3.1

před slevou za cenu:

Cena za jednotku/Celková cena

50 931 CZK

50 931 CZK

**Poz.6****1 Ks Dveřní prvek 1440 mm x 2665 mm, sestávající z 2kř. dveří a jednoho pevného pole.**

Měřítko 1:50

Pohled zevnitř

Systém:heroal W/D 50 C Zaskl. lišta: Standard F 1

Pohledové šířky profilů (venkovní)

Rám:	78 mm
Sokl:	140 mm
Sloupek:	100 mm
Dv.křídlo:	73 mm, 95 mm

Popis dveří:

Dveře 2-křídlové otvíravé dovnitř P

Napojení na podlahu:Přídavné díly na jeden prvek:

2 Ks	Lišta 30mm	2665mm	RAL 9007 mat.
2 Ks	Lišta 30mm	1440mm	RAL 9007 mat.
2 Ks	Lišta 30mm	2665mm	RAL 9007 mat.

Dveřní kování na jeden prvek:

6 Ks	Dveřní pant WALA WX - rozteč 67 mm	EV1 stříbrný
1 Ks	Dveřní zavírač TS 3000 V - tělo	Stříbrná
1 Ks	Kluzná lišta TS 5000/3000	Stříbrná
1 Ks	d34-l-U24x6x245-ekg-pz-n8-x	
1 Ks	Hlavní protikus zámku	silberfarben
1 Ks	Elektr.toe nr.6 ae 6-12-24v Ac/dc	silberfarben
2 Ks	Int. oválná rozeta bez překrytí 33x72x9mm	Nerez mat
2 Ks	TG10.ER.GKL 300mm (madlo obdélníkové ø32mm)	Nerez mat
1 Ks	Ovládání zástrčí vedlejšího křídla	
1 Ks	Excenterschliessmulde	
1 Ks	Dveřní stavěč zdvih 100mm	silberfarben
1 Ks	Cyl. vložka BKS 31/40 + 5 klíčů, BT.3 (D 50C)	Poniklovaný

Barvy:

Profily: RAL 9007 mat.

Výplň:

2 Ks	6mm Conex 3.3.1 mléčný U=4,6
1 Ks	6mm Conex 3.3.1 U=4,6
	Conex 3.3.1

před slevou za cenu:

Cena za jednotku/Celková cena

50 401 CZK

50 401 CZK

Poz.A  
49 m

Obvod prvků včetně rozšíření

---

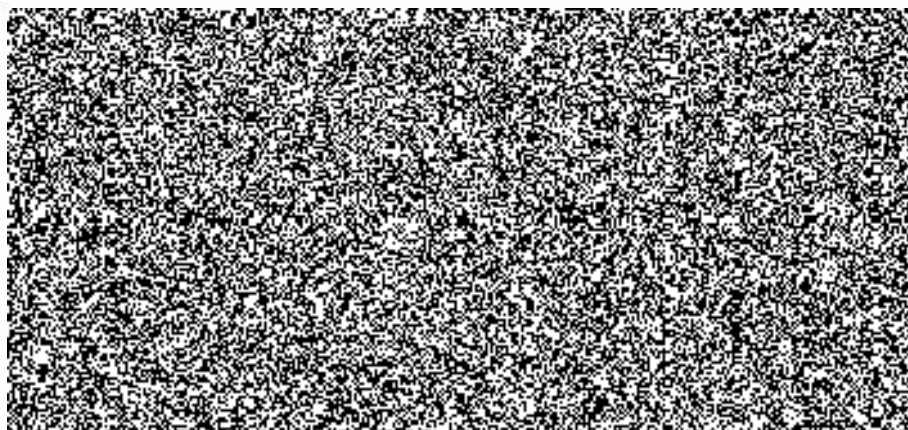
Poz.B  
23 m2

Plocha všech pozic.

---

Souhrn

Celkem výroby	304 480 CZK
Demontáž	3 211 CZK
Likvidace	2 717 CZK
Montáž	20 814 CZK
Zednické zapravení	12 844 CZK
Příprava k expedici a doprava	2 000 CZK
<b>Celkem bez DPH</b>	<b>346 066 CZK</b>
21% DPH	72 674 CZK
<b>Cena s DPH</b>	<b>418 740 CZK</b>



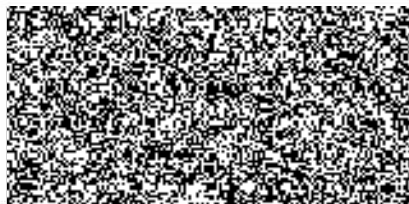


Adresa stavby:

**Police ČR**

Blansko

Fakturační adresa:



**Cenová nabídka č.: QS180494**

Datum: 15.10.2018

Strana: 1

-----  
Vážený zákazníku,

děkujeme za Vaši poptávku. Dovolujeme si Vám předložit cenový návrh s nabídkou výplní otvorů řady VEKA 70 z německého plastového pětikomorového profilového systému **VEKA SOFTLINE 70 AD** se stavební hloubkou 70 mm. Tento profilový systém je stejně jako ostatní profilové řady VEKA zařazen do třídy A Ě dle ČSN EN 12608). Vysoká kvalita profilových systémů VEKA zaručuje stálobarevnost, odolnost proti UV záření a povětrnostním vlivům a v neposlední řadě snadnou údržbu.

Výrobky jsou standardně zaskleny izolačním dvojsklem s hodnotou prostupu tepla  $U_g=1,0$  nebo izolačním trojsklem s hodnotou prostupu tepla  $U_g=0,7$ , pokud není přímo v pozici uvedeno jinak. Typ izolačního skla a jeho specifikace jsou uvedeny u každé pozice oken nebo dveří.

Okna a dveře jsou okována německým celoobvodovým kováním G-U. Součástí kování je mikroventilace u sklopně otočných prvků a pojistka proti otevření okna v případě, že je ve vyklopené poloze. Balkonové dveře jsou standardně vybaveny protiprůvanovou pojistkou a madélkem. Vstupní dveře jsou vybaveny kováním G-U Secury Automatic s třibodovou bezpečnostní rozvorou.

Veškeré vlastnosti výrobku jsou ověřeny akreditovanou zkušebnou, splňují harmonizované mezinárodní normy a nesou označení CE.

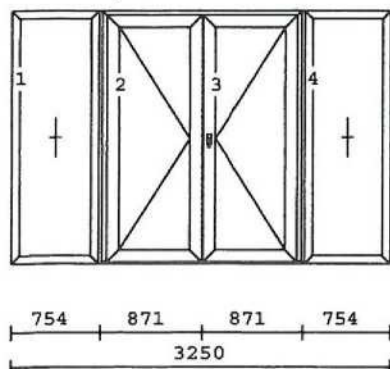
Výrobek je zapsán v Seznamu výrobků a technologií programu Nová zelená úsporám - okno-SVT916, vstupní dveře-SVT4785.

Doplňující informace Vám rádi poskytneme při osobním jednání či telefonicky.

Barevné provedení a jednotlivé specifikace jsou uvedeny přímo u jednotlivých pozic. Nákrasy jednotlivých pozic jsou orientovány jako vnitřní pohled a uvedené míry jsou venkovními rozměry výrobků. Výrobky, příslušenství a práce neuvedené v pozicích, nejsou součástí cenového návrhu. Pokud je v nabídce některá pozice označená jako alternativa - cena v závorce - není započítána do celkové ceny.

Pozice	Množství	Popis	Cena celkem
--------	----------	-------	-------------

1  
(1 ) 1,00 ks



Systém: VEKA70SL

LEHKÉ DVEŘE BEZ PRAHU OTVÍR. VEN  
POHLED ZVENKU

Kování:

Fix / O Pevně zaskleno v rámu  
DLskl / DD lehké levé - ovl.  
klikou

ELskl / DD lehké pravé - ovl.  
klikou

Fix / O Pevně zaskleno v rámu  
Barva rám vnitřní/venk.: weiß

Sklo:

4 x JEDNODUCHÉ BEZPEČNOSTNÍ SKLO  
STRATOBEL 6,8 ČIRÝ

Typ rámu:

SL 67 HT / SL 70 Rám 67mm VD +  
práh 104.4

Typ křídla:

FIB / FIX

SL105AÖ VD / SL 70 Křídlo 105mm  
vchod.dv̄.ve

SL105AÖ VD / SL 70 Křídlo 105mm  
vchod.dv̄.ve

FIB / FIX

Spojení:

116210 A1.3 / 210/210

Systemkopplung A 1.3 I

116210 A1.3 / 210/210

Systemkopplung A 1.3 I

Štulp: Štulp 64/68

Vložka 46/51

KLD 35K Z RAL9016

klika-klika zap. bílá RAL 9016

44.022 Kč

44.022 Kč

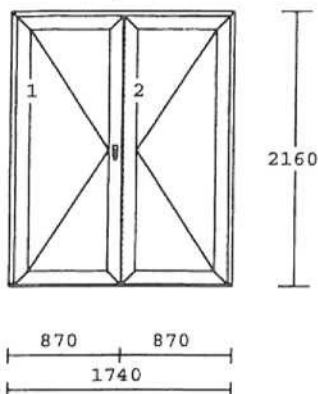
Cenová nabídka č.: QS180494

Datum : 15.10.2018

Strana: 3

Pozice	Množství	Popis	Cena celkem
	Cena/ks		
2 (2 )	2,00 ks	<p>Systém: VEKA70SL</p> <p>LEHKÉ DVEŘE BEZ PRAHU OTVÍR. VEN POHLED ZVENKU Kování: DLskl / DD lehké levé - ovl. klikou ELskl / DD lehké pravé - ovl. klikou Barva rám vnitřní/venk.: weiß Sklo: 2 x JEDNODUCHÉ BEZPEČNOSTNÍ SKLO STRATOBEL 8,8 + MLÉČNÁ FOLIE Typ rámu: SL 67 HT / SL 70 Rám 67mm VD + práh 104.4 Typ křídla: SL105AÖ VD / SL 70 Křídlo 105mm vchod.dv.ve SL105AÖ VD / SL 70 Křídlo 105mm vchod.dv.ve Štulp: Štulp 64/68 Vložka 46/51 KLD 35K Z RAL9016 klika-klika zap. bílá RAL 9016</p>	
	32.868 Kč		65.736 Kč
4 (4 )	26,42 m	Obvod prvků včetně rozšíření	
5 (5 )	4,32 m	Délka spojení rámu	
6 (6 )	1,00 ks	Montáž STANDARD vč.dopravy	
	6.800 Kč	Blansko	6.800 Kč
7 (7 )	1,00 ks	Demontáž stávajících oken a dveří	
	1.680 Kč		1.680 Kč
8 (8 )	1,00 ks	Likvidace oken,dveří a suti	
	1.680 Kč		1.680 Kč
9 (9 )	1,00 m	Zednické zapravení-zdvoj. okna	
	4.700 Kč		4.700 Kč
10 (10 )	1,00 h	Olištování PVC lištou po obvodu	
	4.500 Kč		4.500 Kč

Převod: 129.118 Kč



Datum : 15.10.2018  
Strana: 4

částka netto		129.118 Kč
DPH 21%	21.0 %	27.115 Kč
částka bruto		156.233 Kč

Pozice v nabídce jsou zobrazeny při pohledu zevnitř. Pokud je v nabídce některá pozice označená jako alternativa - cena v závorce - není započítána do celkové ceny.

**Záruční doba:**

- 60 měsíců na plastová okna a dveře,
- 24 měsíců na doplňky, ostatní příslušenství a práce.

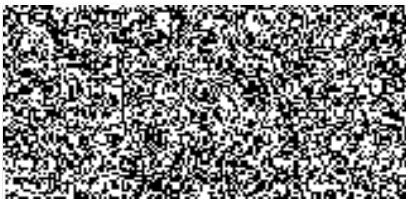
**Platba:** 50% předem, 50% při ukončení a předání díla. Cena díla při podpisu smlouvy hotově nebo převodem na účtenku.

**Dodací termín:**

je stanoven na základě provedení ve standardních či nestandardních barvách a dekorech.

Platnost nabídky: 1 měsíc

Pokud Vás naše nabídka zaujala, příp. máte-li další dotazy, neváhejte nás kontaktovat.



.....  
podpis objednatele

