



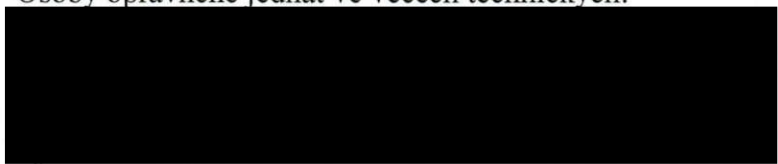
SMLOUVA O DÍLO A OBCHODNÍ PODMÍNKY – DODATEK Č. 1

Číslo zhotovitele: K18075

„ III/45319 Jeseník, ul. Lipovská – 4. etapa“

uzavřená podle ustanovení § 2586 - § 2635 zákona č. 89/2012 Sb., Občanský zákoník (dále jen „občanský zákoník“) mezi následujícími smluvními stranami:

Objednatel: **Správa silnic Olomouckého kraje**, příspěvková organizace
Lipenská 120, 772 11 Olomouc
Zapsaná v OR u Krajského soudu v Ostravě, oddíl Pr, vložka 100
Zastoupena:
Ing. Petrem Foltýnkem, ředitelem organizace
Osoby oprávněné jednat ve věcech technických:



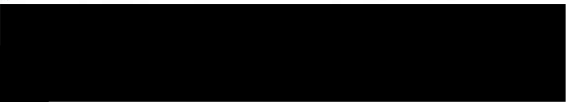
IČO : 70960399

DIČ: CZ70960399

Bankovní spojení:

číslo účtu:

Tel:



a

Zhotovitel: **KARETA s.r.o.**
se sídlem: **Bruntál**
kontaktní adresa: **Krnovská 51, 792 01 Bruntál**
Zapsán v OR u KOS Ostrava, odd. C, vložka 8072
Zastoupen: **Ing. Marek Němec, jednatel**
IČO: 62360213 DIČ: CZ62360213
Telefon: [redacted] E-mail: [redacted]
Bankovní spojení: [redacted]
Číslo účtu: [redacted]

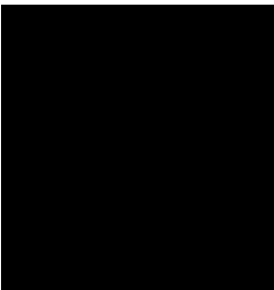
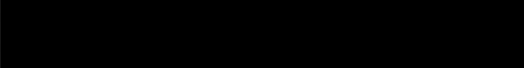
ve věcech smluvních oprávněn k jednání:



ve věcech technických oprávněn k jednání:



stavbyvedoucí: jm. př., č. aut.



Smluvní strany uzavírají tento dodatek č. 1, který upravuje Cena díla v článku III. smlouvy o dílo na zakázku s názvem:

„ III/45319 Jeseník, ul. Lipovská – 4.etapa“

3. Cena díla

Smluvní strany se dohodly, že níže uvedený bod článku 3. Cena díla smlouvy se zcela vypouští a nově se nahrazuje takto:

Cena stavebních prací celkem bez DPH dle SoD	3 159 707,86,- Kč
Cena stavebních prací - méněpráce	-601 915,14,- Kč
Cena stavebních prací - vícepráce	174 462,11,- Kč
Cena dle změny č. 1	-427 453,03,- Kč
Cena díla dle SoD bez DPH ve znění dodatku č. 1	2 732 254,80,- Kč
DPH 21%	573 773,50,- Kč
Cena díla dle SoD vč. DPH ve znění dodatku č. 1	3 306 028,30,- Kč

Tento dodatek je vyhotoven v pěti pare, z nichž dvě obdrží objednatel a tři zhotovitel.

Ostatní ujednání smlouvy o dílo na zakázku „III/45319 Jeseník, ul. Lipovská – 4. etapa“ se nemění

V Olomouci dne **10 -10- 2018**

Za objednatele:

Správa silnic Olomouckého kraje
a 37
Olomouc

Správa silnic Olomouckého kraje, p.o
Ing. Petr Foltýnek
ředitel

V Bruntále, dne **16.10.2018**

Za zhotovitele:

KARLTA s.r.o.
Ing. Marek Němec
jednatel

Rekapitulace ceny - VCP a MNP

Název zakázky: „III/45319 Jeseník“

Název		Nabídková cena	
		bez DPH	včetně DPH
1.	Vícepráce	174 462,11 Kč	211 099,15 Kč
2.	méněpráce	-601 915,14 Kč	-728 317,32 Kč
3.	Celkem	-427 453,03 Kč	-517 218,17 Kč

SOUPIS PRACÍ - SO 999 - ZBV

VÍCEPRÁCE

Poř.	Kód	Popis	Množství	Měrná jednotka	Odbytová cena jednotková	Odbytová cena celkem
Objekt SO 999 - ZBV						
5 - Komunikace pozemní						
013	573231108	Postřik spojovací PS bez posypu kamenivem ze silniční emulze, v množství 0,50 kg/m2	180,6620	M2	13,74	2 482,30
015	577145112	Asfaltový beton vrstva ložní ACL 16 (ABH) s rozprostřením a zhutněním z nemodifikovaného asfaltu v pruhu šířky do 3 m, po zhutnění tl. 50 mm	793,9240	M2	216,62	171 979,82
Celkem 5 - Komunikace pozemní						174 462,11
Celkem Objekt SO 999 - ZBV						174 462,11

SOUPIS PRACÍ - SO 999 - ZBV

MĚNĚPRÁCE

Poř.	Kód	Popis	Množství	Měrná jednotka	Odbytová cena jednotková	Odbytová cena celkem
Objekt SO 999 - ZBV						
1 - Zemní práce						
001	113107224	Odstranění podkladů nebo krytů strojně plochy jednotlivé přes 200 m2 s přemístěním hmot na skládku na vzdálenost do 20 m nebo s naložením na dopravní prostředek	-186,9620	M2	66,84	-12 496,54
002	113107441	Odstranění podkladů nebo krytů při překopecích inženýrských sítí s přemístěním hmot na skládku ve vzdálenosti do 3 m nebo s naložením na dopravní prostředek stroj	-793,9240	M2	113,01	-89 721,35
004	162701105	Vodorovné přemístění výkopku nebo sypaniny po suchu na obvyklém dopravním prostředku, bez naložení výkopku, avšak se složením bez rozhrnutí z horniny tř. 1 až 4	-128,4000	M3	253,91	-32 602,04
005	162701109	Vodorovné přemístění výkopku nebo sypaniny po suchu na obvyklém dopravním prostředku, bez naložení výkopku, avšak se složením bez rozhrnutí z horniny tř. 1 až 4	-385,2000	M3	17,37	-6 690,92
006	171201211	Uložení sypaniny poplatek za uložení sypaniny na skládce (skládkovné)	-231,1200	t	151,14	-34 931,48
Celkem 1 - Zemní práce						-176 442,34
2 - Zakládání						
007	215901101	Zhutnění podloží pod násypy z rostlé horniny tř. 1 až 4 z hornin soudružných do 92 % PS a nesoudržných sypkých relativní ulehlosti l(d) do 0,8	-186,9620	M2	17,70	-3 309,23
Celkem 2 - Zakládání						-3 309,23
5 - Komunikace pozemní						
008	564861111	Podklad ze šterkodrti ŠD s rozprostřením a zhutněním, po zhutnění tl. 200 mm	-186,9620	M2	185,13	-34 612,28
009	564931412	Podklad nebo podsyp z asfaltového recyklátu s rozprostřením a zhutněním, po zhutnění tl. 100 mm	-583,9240	M2	37,20	-21 721,97
011	573111112	Postřik infiltrační PI z asfaltu silničního s posypem kamenivem, v množství 1,00 kg/m2	-180,6620	M2	18,26	-3 298,89
016	577165112	Asfaltový beton vrstva ložní ACL 16 (ABH) s rozprostřením a zhutněním z nemodifikovaného asfaltu v pruhu šířky do 3 m, po zhutnění tl. 70 mm	-793,9240	M2	320,38	-254 357,37
Celkem 5 - Komunikace pozemní						-313 990,51
9 - Ostatní konstrukce a práce, bourání						
026	938902112	Profilace a čištění příkopů komunikací příkopovým rypadlem s odstraněním travnatého porostu nebo nánosů, s úpravou dna a svahů do předepsaného profilu a s nalož	-428,0000	M	81,00	-34 668,00
Celkem 9 - Ostatní konstrukce a práce, bourání						-34 668,00
997 - Přesun sutě						
032	997006512	Vodorovná doprava sutí na skládku s naložením na dopravní prostředek a složením přes 100 m do 1 km	-77,8050	t	98,72	-7 680,91
033	997006519	Vodorovná doprava sutí na skládku s naložením na dopravní prostředek a složením Příplatek k ceně za každý další i započatý 1 km	-933,6550	t	5,26	-4 911,03
034	997223845	Poplatek za uložení stavebního odpadu na skládce (skládkovné) asfaltového bez obsahu dehtu zaříděného do Katalogu odpadů pod kódem 170 302	-77,8050	t	206,10	-16 035,61

035	997221551	Vodorovná doprava suti bez naložení, ale se složením a s hrubým urovnáním ze sypkých materiálů, na vzdálenost do 1 km	-189,6260 t	41,33	-7 837,24
036	997221559	Vodorovná doprava suti bez naložení, ale se složením a s hrubým urovnáním Příplatek k ceně za každý další i započatý 1 km přes 1 km	-1 572,0700 t	5,26	-8 269,09
037	997221611	Nakládání na dopravní prostředky pro vodorovnou dopravu suti	-81,1880 t	110,20	-8 946,92
038	997221855	Poplatek za uložení stavebního odpadu na skládce (skládkovné) zeminy a kameniva zatříděného do Katalogu odpadů pod kódem 170 504	-108,4380 t	151,14	-16 389,32
Celkem 997 - Přesun sutě					-70 070,11
VRN9 - Ostatní náklady					
013	092002000	Hlavní tituly průvodních činností a nákladů ostatní náklady související s provozem	-1,0000 soub	3 434,96	-3 434,96
Celkem VRN9 - Ostatní náklady					-3 434,96
Celkem Objekt SO 999 - ZBV					-601 915,14

