



## **DODATEK č. 4**

ke Smlouvě o nájmu částí pozemkových parcel pro umístění plakátovacích ploch ze dne 1. 2. 2006

### **Město Třinec**

zastoupené: paní RNDr. Věrou Palkovskou, starostkou města  
se sídlem: Jablunkovská 160, 739 61 Třinec  
IČ: 002 97 313 DIČ CZ00297313  
Bankovní spoj.: Komerční banka, a.s., č.ú. [REDACTED]

**dálen jen „pronajímatel“**

a

### **RENGL, s.r.o.**

zapsaná v obchodním rejstříku u Krajského soudu v Ústí nad Labem odd. C, vložka 17005  
jednající: panem Jaroslavem Renglem, jednatelem společnosti  
se sídlem: Zákopnická 354/11, 460 14 Liberec 14  
IČ: 254 20 160 DIČ CZ25420160  
Bankovní spoj.: Komerční banka, a.s., č.ú. [REDACTED]

**dále jen „nájemce“**



**I.**

1. Smluvní strany se dohodly, že části pozemkových parcel o velikosti cca 1 m<sup>2</sup>, jejichž seznam je uveden níže, jsou svěřeny nájemci dnem účinnosti tohoto dodatku do nájmu za účelem umístění, provozování a správy plakátovacích ploch.

Č. plochy	Adresa	Č. parcely	k. ú.	Vlastník pozemku	Typ plochy
1513	Frýdecká (Tesco)	1516/1 2	Třinec	Město Třinec	R11
1517	Kpt. Nálepky x Koperníkova	2561	Lyžbice	Město Třinec	R15
1518	Kpt. Nálepky	2516/3	Lyžbice	Město Třinec	R15
1525	Podlesí (obchod u Waclawka)	1954	Konská	Město Třinec	R11
1526	Podlesí (poliklinika)	1910/2	Konská	Město Třinec	R11
1527	Podlesí (poliklinika)	1910/2	Konská	Město Třinec	R11
1528	Oldřichovice - Penzion.)	1173/1	Oldřichovice	Město Třinec	R13
1538	Náměstí Míru	1244/1	Třinec	Město Třinec	JV

2. Tímto se celkový počet pronajatých částí pozemkových parcel dle smlouvy ze dne 1.2.2006 zvyšuje na 29. Aktuální seznam všech pronajatých částí pozemků včetně map se zakreslením umístění nových plakátovacích ploch dle čl. I odst. 1 je uveden v příloze tohoto dodatku.
3. Smluvní strany se dohodly, že podmínky nájmu, včetně výše nájemného a způsobu správy částí pozemkových parcel se řídí podmínkami uzavřené smlouvy, jejíž nedílnou součástí je tento dodatek.

**II.**

1. Ustanovení smlouvy nedotčená tímto dodatkem zůstávají nadále v platnosti v nezměněném znění.
2. Tento dodatek nabývá platnosti a účinnosti dnem podpisu oběma účastníky a stává se nedílnou součástí shora uvedené nájemní smlouvy.
3. Dodatek je vyhotoven ve čtyřech stejnopisech, z nichž dva obdrží pronajímatel a dva nájemce.
4. Tento dodatek smlouvy byl schválen na 83. schůzi Rady města Třince dne 30.08.2010, usnesením číslo 2010/4175, nadpoloviční většinou všech členů rady města.



V Třinci dne -9. 11. 2010

V Liberci dne 8.10.2010

**Přílohy:**

Příloha č. 1 – Aktuální seznam všech pronajatých pozemků včetně map se zakreslením umístění nových plakátovacích ploch

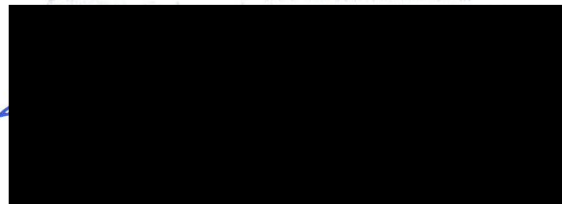
Za pronajímatele:



RNDr. Věra Paiková  
starostka města Třinec



Za nájemce:

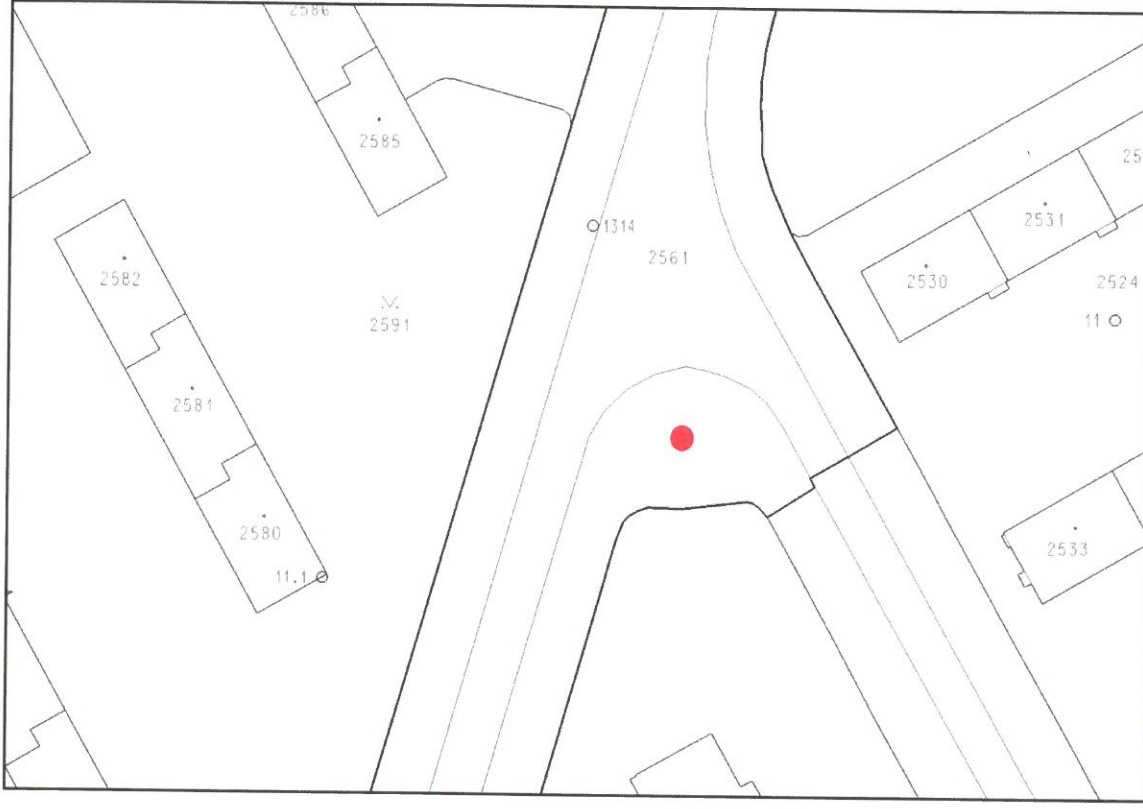


**Příloha č. 1 – umístění nové plakátovací plochy**



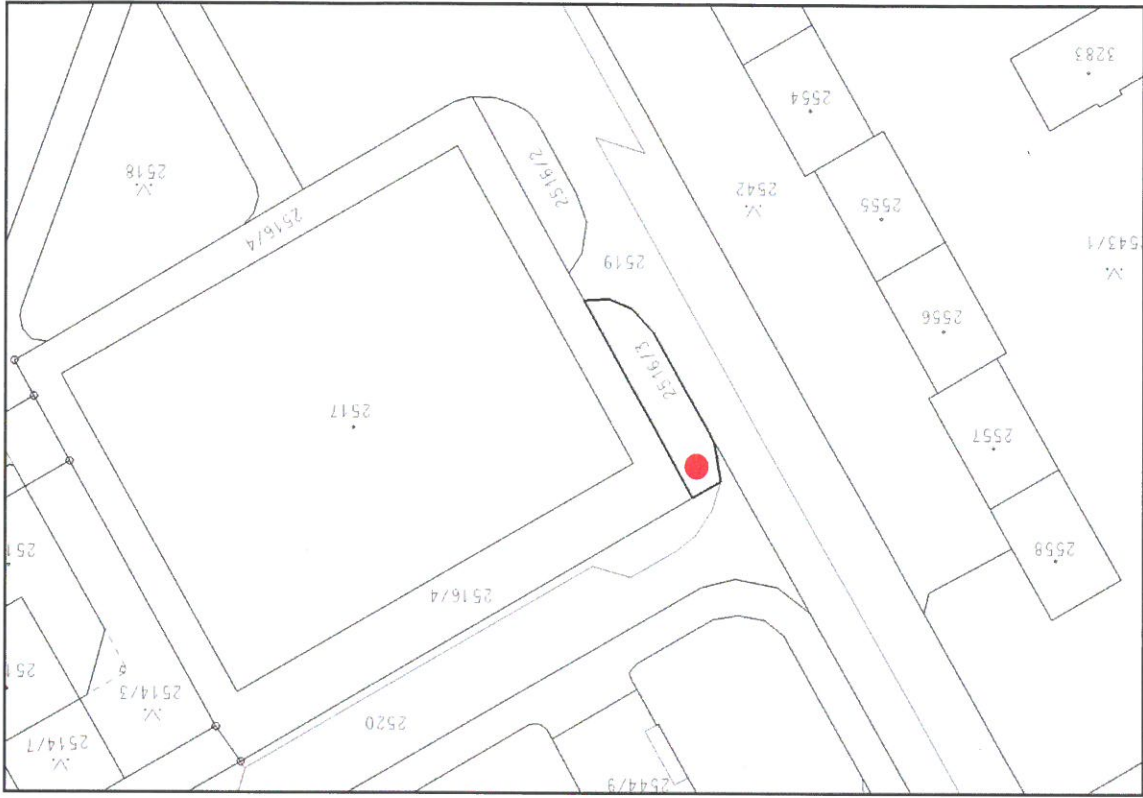
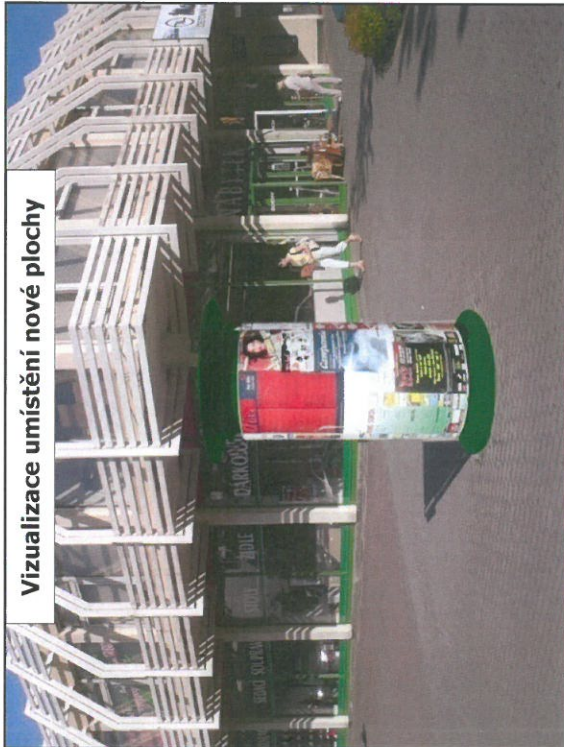
Číslo plochy	Adresa	Č. parcelní	K.Ú.	Vlastník pozemku	Vlastní k plochy	Typ plochy
1517	Kpt. Nálepy x Koperníkova	2561	Lybžice	Město Třinec	RENG L, s. r. o.	Válec
1518	Kpt. Nálepy	2516/3	Lybžice	Město Třinec	RENG L, s. r. o.	Válec
1538	Náměstí Míru	1244	Třinec	Město Třinec	RENG L, s. r. o.	Válec
1513	Frydecká (Tesco)	1516/12	Třinec	Město Třinec	RENG L, s. r. o.	Deska
1525	Podlesí (obchod u Wacławka)	1954	Konská	Město Třinec	RENG L, s. r. o.	Deska
1526, 1527	Podlesí (poliklinika)	1910/2	Konská	Město Třinec	RENG L, s. r. o.	2 x deska
1528	Oldřichovice (Penzion pro důchodce- BUS zast.)	1173/1	Oldřichovice	Město Třinec	RENG L, s. r. o.	Deska
1539	Lidická x Koperníkova	2539	Lybžice	Město Třinec	RENG L, s. r. o.	Deska
1501	Jeřabinová (za tratí u Slovanu)	96/5	Lybžice	Město Třinec	RENG L, s. r. o.	Deska
1502	Jablunkovská (zvláštní škola)	St. 450/1	Lybžice	Město Třinec	RENG L, s. r. o.	Deska
1503	Lidická (Koruna)	2593	Lybžice	Město Třinec	RENG L, s. r. o.	Deska
1505	Přátelství (Kamionka BUS točna)	1162/3	Lybžice	Město Třinec	RENG L, s. r. o.	Deska
1506	Beskydská	3124/1	Lybžice	Město Třinec	RENG L, s. r. o.	Deska
1507	Lidická (BUS nádraží)	3124/1	Lybžice	Město Třinec	RENG L, s. r. o.	Deska
1509	Lidická (kino Kosmos)	2485	Lybžice	Město Třinec	RENG L, s. r. o.	Deska
1510	Lidická (obch. dům Koruna)	2492/1	Lybžice	Město Třinec	RENG L, s. r. o.	Deska
1512	Lesní	1441/1	Třinec	Město Třinec	RENG L, s. r. o.	Deska
1514	Koperníkova	3121/1	Lybžice	Město Třinec	RENG L, s. r. o.	Deska
1515	Dukelská	3233	Lybžice	Město Třinec	RENG L, s. r. o.	Deska
1516	Dukelská x Krátká	2476	Lybžice	Město Třinec	RENG L, s. r. o.	Deska
1519	Sosna (sídlště)	561/6	Dolní Lištná	Město Třinec	RENG L, s. r. o.	Deska
1523	ul. Míru (Kanada – učiliště)	3432	Konská	Město Třinec	RENG L, s. r. o.	Deska
1529	Dolní Lištná (rest. U Obracaja)	1319	Třinec	Město Třinec	RENG L, s. r. o.	Deska
1530	Dolní Lištná (konzum)	1321	Dolní Lištná	Město Třinec	RENG L, s. r. o.	Deska
1531	Horní Lištná ( U Sliwky)	1321	Dolní Lištná	Město Třinec	RENG L, s. r. o.	Deska
1533	Kojkovice (u restaurace)	285/3	Kojkovice	Město Třinec	RENG L, s. r. o.	Deska
1539	Lidická x Černá	1235/3	Třinec	Město Třinec	RENG L, s. r. o.	Deska
1541	Nám. TGM x ul. SNP	715/1	Lybžice	Město Třinec	RENG L, s. r. o.	Deska

**Příloha č. 1 – umístění nové plakátovací plochy**



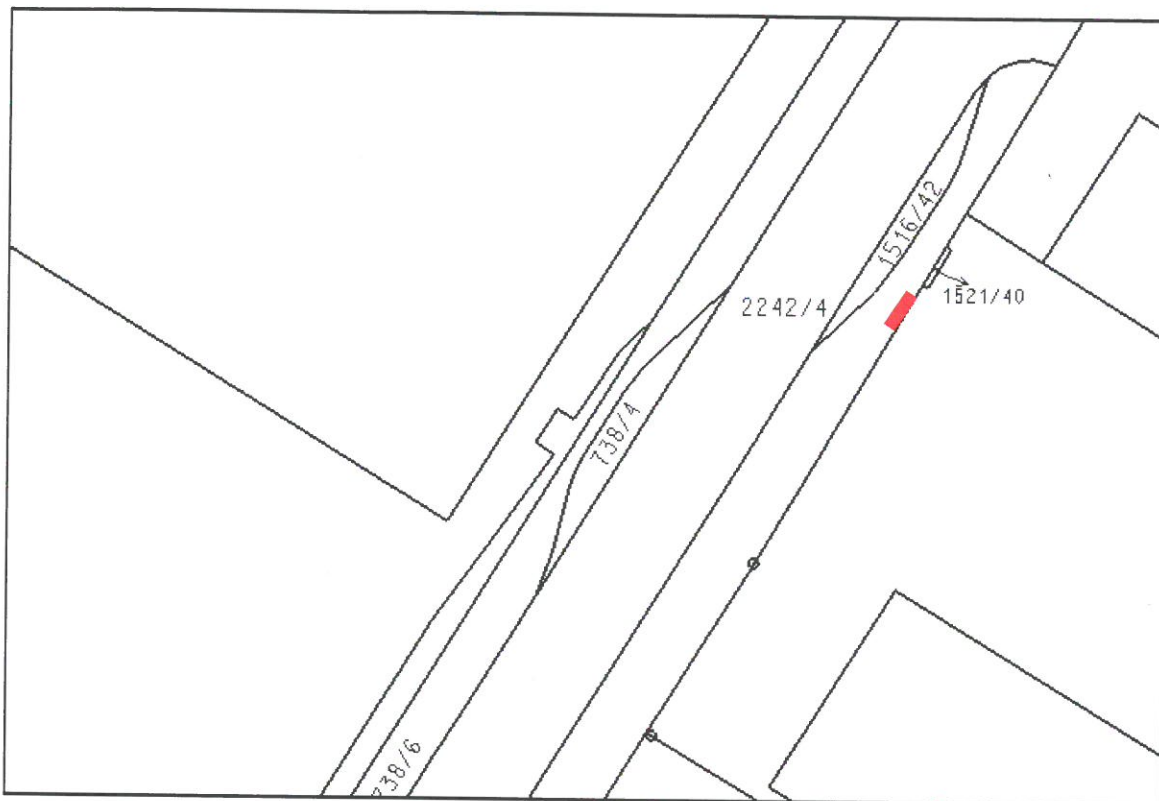
Číslo	Lokalita	Číslo parcelní	Katastrální území	Majetkové vztahy		Poznámka
				Vlastník pozemku	Město Třinec	
1517	Kpt. Nálepky x Koperníkova	2561	Lýžbice	Město Třinec		Výměna za R15

**Příloha č. 1 – umístění nové plakátovací plochy**



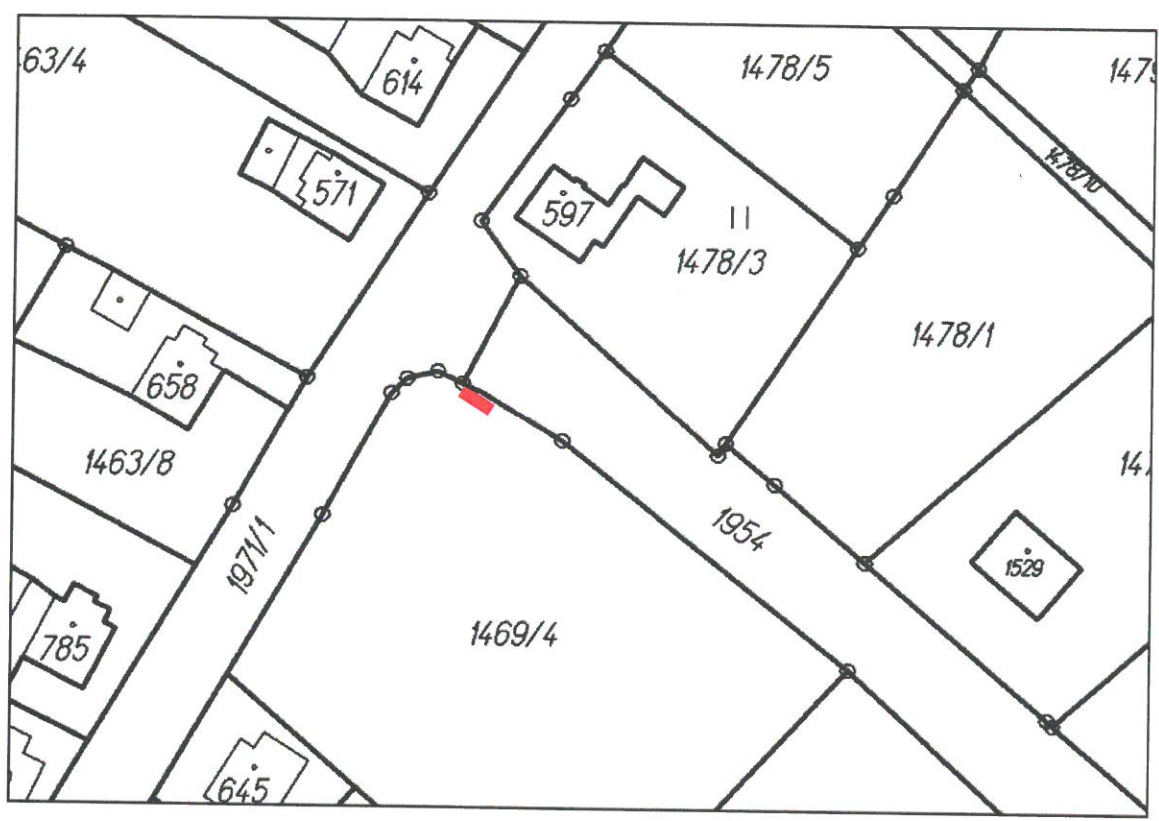
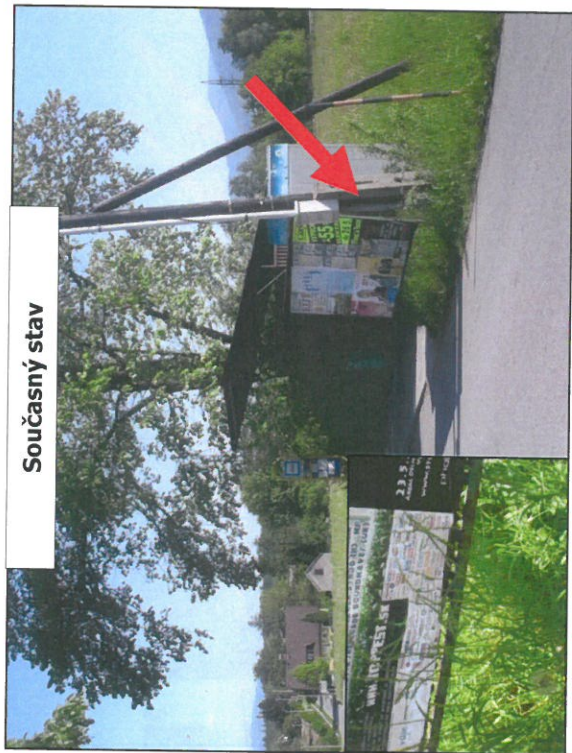
Číslo	Lokalita	Majetkové vztahy			Poznámka
		Číslo parcelní	Katastrální území	Vlastník pozemku	
1518	Kpt. Nálepky	2516/3	Lýžbice	Město Třinec	Výměna za R15

**Příloha č. 1 – umístění nové plakátovací plochy**



Číslo	Lokalita	Majetkové vztahy			Poznámka
		Číslo parcelní	Katastrální území	Vlastník pozemku	
1513	Frydecká (Tesco)	1516/12	Třinec	Město Třinec	Výměna za R11 a přesun k Tesco

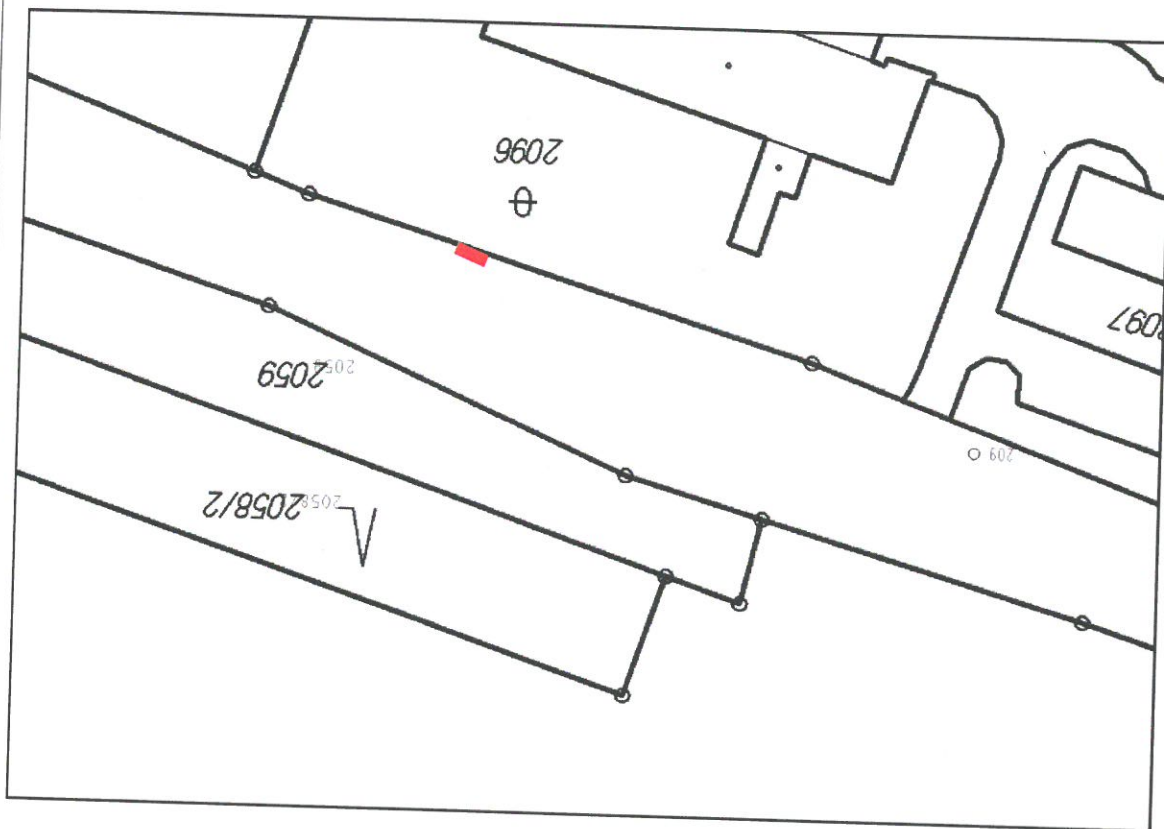
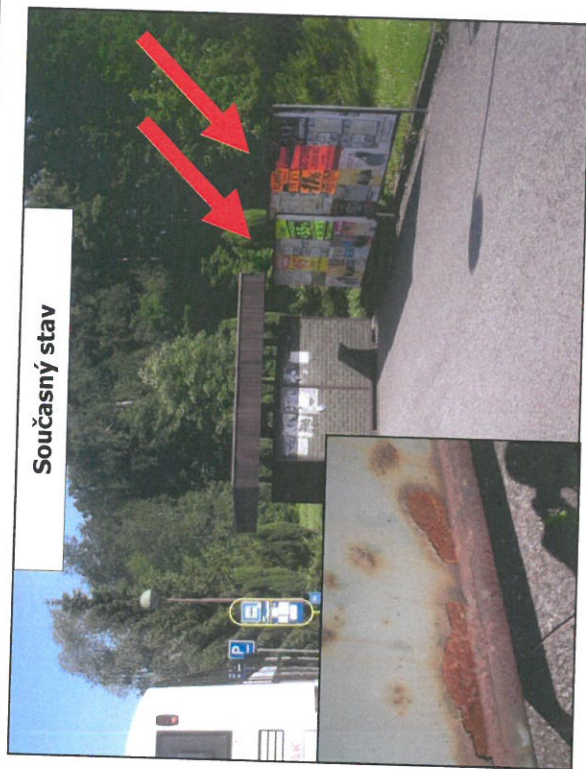
Příloha č. 1 – umístění nové plakátovací plochy



Číslo	Lokalita	Majetkové vztahy		Poznámka
		Číslo parcelní	Katastrální území	
1525	Podleší (obchod u Wacławka)	1954	Konská	Výměna za R11
			Vlastník pozemku	
			Město Třinec	



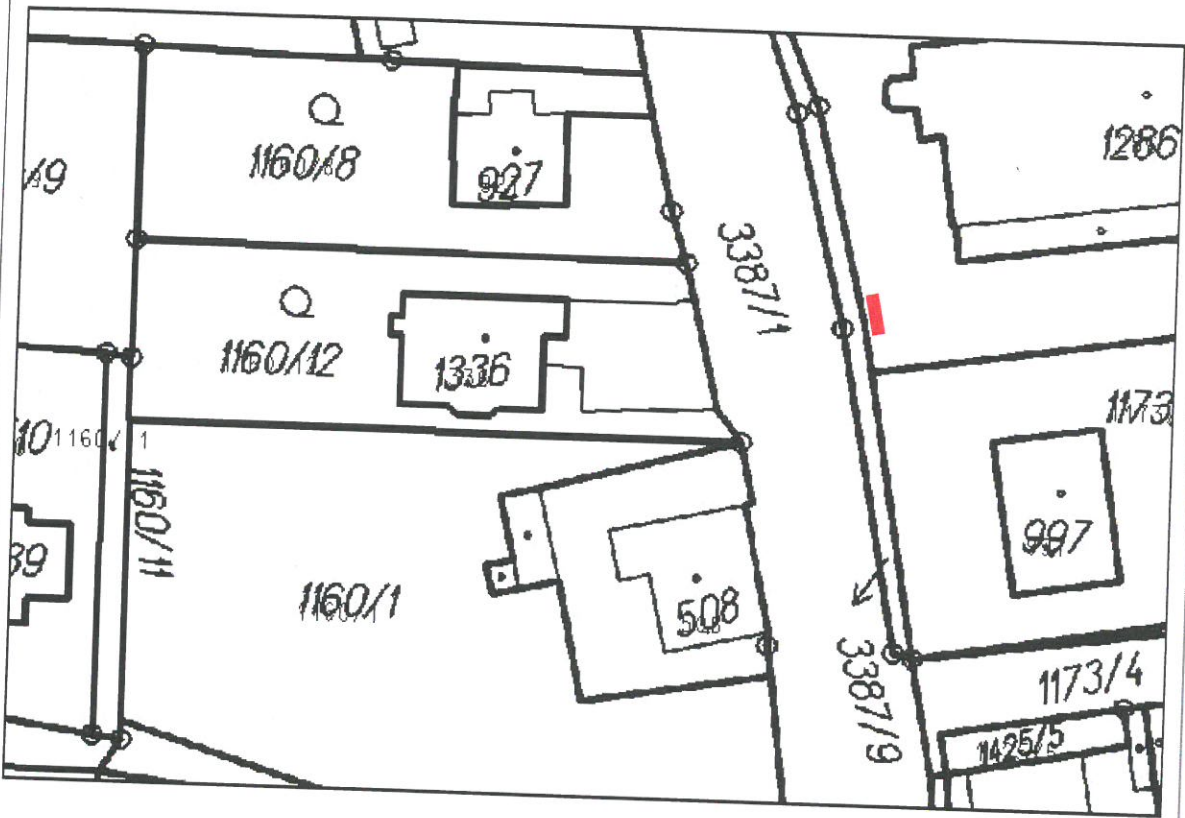
**Příloha č. 1 – umístění nové plakátovací plochy**



Číslo	Lokalita	Majetkové vztahy			Poznámka
		Číslo parcelní	Katastrální území	Vlastník pozemku	
1526, 1527	Podleší (poliklinika)	1910/2	Konská	Město Třinec	Výměna za R11

Příloha č. 1 – umístění nové plakátovací plochy

R 1042



Číslo	Lokalita	Majetkové vztahy			Poznámka
		Číslo parcelní	Katastrální území	Vlastník pozemku	
1528	Oldřichovice (Penzion pro důchodce – BUS zast.)	1173/1	Oldřichovice	Město Třinec	Výměna za R.11 a přesun, přichycení vitríny k ploše