

## DODATEK č. 1

č.j. PPR-18739-53/ČJ-2018-990640

### k rámcové dohodě

č.j. PPR-18739-30/ČJ-2018-990640

## Čl. 1. Smluvní strany

### /1/ Centrální zadavatel:


#### ČESKÁ REPUBLIKA - Ministerstvo vnitra


sídlo: Praha 7, Nad Štolou 936/3, PSČ 170 34

IČO: 00007064

DIČ: CZ00007064

zastoupená:  vedoucím odboru veřejných zakázek  
policejního prezidia ČR

bankovní spojení: 

číslo účtu: 


doručovací adresa: MINISTERSTVO VNITRA ČR

poštovní schránka 160

160 41 Praha 6

kontaktní adresa: Policejní prezidium ČR

tel.: 

e-mail: 

datová schránka: gs9ai55

(dále jen „centrální zadavatel“) na jedné straně

a

### /2/ Prodávající:

**Název společnosti:** Jíša s.r.o.


sídlo: Kolčavka 1/68, 190 00 Praha 9


IČO: 26724332

DIČ: CZ26724332

zapsaná: v obchodním rejstříku u Městského soudu v Praze, C 89713


zastoupená: 

bankovní spojení: 

číslo účtu: 

pracovní kontakt: 

tel.: 

e-mail: 

datová schránka: wihd2gm

(dále jen „prodávající“) na straně druhé

(Prodávající a Centrální zadavatel dále též společně jako „Smluvní strany“ a každý jednotlivě jako „Smluvní strana“)

## u z a v í r a j í

podle ustanovení § 1746 a násl. zákona č. 89/2012 Sb., občanský zákoník, ve znění pozdějších předpisů tento

### **dodatek č. 1**

Podle odstavce 10 čl. 13 Společná a závěrečná ustanovení rámcové dohody (dále jen „dohoda“) č.j. PPR-18739-30/ČJ-2018-990640 se smluvní strany dohodly na těchto změnách v této dohodě následujícím způsobem:

#### **I.**

Příloha č. 1 Specifikace zboží a ceny řádek č. 101:

101	LED diodový dvouřadý displej se střídajícím se červeným nápisem „STOP/POLICIE“ zobrazovaný střídavě reálným a zrcadlovým písmem, s upevněním na sluneční clonu spolujezdce. Velikost displeje šířka cca 330 mm, výška cca 110 mm, hloubka maximálně 30 mm, nezávislé zapínání – červený prosvětlovací vypínač;	ANO, Messenger Programmable LED SINGNS WHELEN
-----	--	---

*Se mění na:*

101	LED diodový dvouřadý displej se střídajícím se červeným nápisem „STOP/POLICIE“ zobrazovaný střídavě reálným a zrcadlovým písmem, s upevněním na sluneční clonu spolujezdce. Velikost displeje šířka cca 330 mm, výška cca 110 mm, hloubka maximálně 30 mm, nezávislé zapínání na tlačítkovém ovladači na krouceném kabelu;	ANO, OZN 100 C/Z-SC-DV
-----	--	------------------------

Příloha č. 1 Specifikace zboží a ceny řádek č. 102:

102	LED diodový dvouřadý displej s červeným nápisem „STOP/POLICIE“ zobrazovaný reálným písmem, umístěný za oknem v levém rohu pátých dveří. Velikost displeje šířka cca 330 mm, výška cca 110 mm, nezávislé zapínání – červený prosvětlovací vypínač;	ANO, Messenger Programmable LED SINGNS WHELEN
-----	---	---

*Se mění na:*

102	LED diodový dvouřadý displej s červeným nápisem „STOP/POLICIE“ zobrazovaný reálným písmem, umístěný za oknem v levém rohu pátých dveří.	ANO, OZN 100 C-DV
-----	---	-------------------

	Velikost displeje šířka cca 330 mm, výška cca 110 mm, nezávislé zapínání na tlačítkovém ovladači na krouceném kabelu;	
--	---	--

Příloha č. 1 Specifikace zboží a ceny řádek č. 111:

111	Výstražný světelný maják s magnetickým úchytem s čirým krytem a světlem modré barvy s vyzařováním světla v horizontální rovině 360° s LED technologií se stroboskopickým efektem, dvouzábleskové, s výkonem minimálně 2 W na LED diodu, s možností umístění na přední část střechy, maximální výška 110 mm.;	ANO, L41 WHELEN, 12LED iod, průměr164mm ,výška 121 mm, 12V
-----	--	---

*Se mění na:*

111	Výstražný světelný maják s magnetickým úchytem s čirým krytem a světlem modré barvy s vyzařováním světla v horizontální rovině 360° s LED technologií se stroboskopickým efektem, dvouzábleskové, s výkonem minimálně 2 W na LED diodu, s možností umístění na přední část střechy, maximální výška 110 mm.;	ANO, diodový maják VMLC 012L-3M-12B, výška 108 mm, 12/24 V
-----	--	--

Příloha č. 1 Specifikace zboží a ceny řádek č. 112:

112	Světlo modré barvy s technologií LED, dvouzábleskové, skrytě integrované za čelní sklo na střed palubní desky, odstíněné ze strany posádky vozidla, složené z min. 6 LED diod s výkonem minimálně 1,2 W na LED diodu, nezávislé zapínání – zelený prosvětlovací vypínač;	ANO, ION SFIONB WHELEN, 6 LED zástrčka s ON/OFF
-----	--	--

*Se mění na:*

112	Světlo modré barvy s technologií LED, dvouzábleskové, skrytě integrované za čelní sklo na střed palubní desky, odstíněné ze strany posádky vozidla, složené z min. 6 LED diod s výkonem minimálně 1,2 W na LED diodu, nezávislé zapínání na tlačítkovém ovladači na krouceném kabelu;	ANO, LED B 48-XL6-WS, 6 LED diod
-----	---	----------------------------------

Příloha č. 1 Specifikace zboží a ceny řádek č. 113:

113	2 ks doplňkových LED diodových výstražných světel modré barvy se stroboskopickým efektem, dvouzábleskové, složené z minimálně 3 LED diod	ANO, TIR3 WHELEN, 12V
-----	--	--------------------------

	s výkonem minimálně 1,2 W na LED diodu, umístěné skrytě v přední masce vozidla, nezávislé zapínání – modrý prosvětlovací vypínač;	
--	---	--

*Se mění na:*

113	2 ks doplňkových LED diodových výstražných světel modré barvy se stroboskopickým efektem, dvouzábleskové, složené z minimálně 3 LED diod s výkonem minimálně 1,2 W na LED diodu, umístěné skrytě v přední masce vozidla, nezávislé zapínání na tlačítkovém ovladači na krouceném kabelu;	ANO, LED B 31-MS3-SM65
-----	--	------------------------

Příloha č. 1 Specifikace zboží a ceny řádek č. 114:

114	2 ks doplňkových LED diodových výstražných světel modré barvy se stroboskopickým efektem, dvouzábleskové, složené z minimálně 3 LED diod s výkonem minimálně 1,2 W na LED diodu, umístěné v horních rozích zadních (pátých) dveří vozidla, nezávislé zapínání – modrý prosvětlovací vypínač;	ANO, TIR3 WHELEN , 12V
-----	--	---------------------------

*Se mění na:*

114	2 ks doplňkových LED diodových výstražných světel modré barvy se stroboskopickým efektem, dvouzábleskové, složené z minimálně 3 LED diod s výkonem minimálně 1,2 W na LED diodu, umístěné v horních rozích zadních (pátých) dveří vozidla, nezávislé zapínání na tlačítkovém ovladači na krouceném kabelu;	ANO, LED B 31-MS3-SM65
-----	--	------------------------

Příloha č. 1 Specifikace zboží a ceny řádek č. 115:

115	Zařízení s minimálním výkonem 200 W skládající se ze dvou 100 W reproduktorů s minimálním akustickým tlakem (při jmenovitém výkonu 100 W a vzdálenosti 1 m od zdroje) 120 dB v režimu siréna. Požaduje se možnost zapojení sirény i přes klakson vozidla. Siréna (sirénový zesilovač) i oba reproduktory musí splňovat homologaci EHK 10;	ANO, HHS3200 WHELEN, 2x100 W
-----	---	---------------------------------

*Se mění na:*

115	Zařízení s minimálním výkonem 200 W skládající se ze dvou 100 W reproduktorů s minimálním	ANO, reproduktor H 100 – 2 ks, výkon 100 W/reproduktor
-----	---	--

akustickým tlakem (při jmenovitém výkonu 100 W a vzdálenosti 1 m od zdroje) 120 dB v režimu siréna. Požaduje se možnost zapojení sirény i přes klakson vozidla. Siréna (sirénový zesilovač) i oba reproduktory musí splňovat homologaci EHK 10;	+ AZD 400 v konfiguraci: zesilovač AZZ 400B, ovládací jednotka AZJ 400-B-M-6
---	--

## II.

Ostatní ujednání dohody zůstávají beze změny.

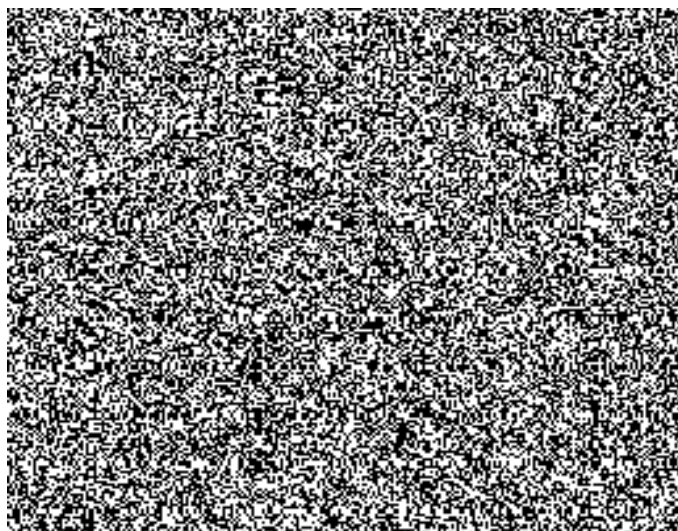
## III.

Tento dodatek je vyhotoven elektronicky.

## IV.

Tento dodatek č. 1 nabývá platnosti dnem jeho uzavření a účinnosti dnem jeho zveřejnění v Registru smluv.

V Praze dne



V Praze dne

