

SEZNAM POPTÁVANÉHO NÁBYTKU VČETNĚ ILUSTRACÍ A ROZMĚRŮ (š x v x h) v dekoru OLŠE, úchytky USN

SKŘÍŇĚ HOBIS STRONG (1 položka DRIVE)

1	GE 1800 HR L	Sestava levá 180cm	180x75,5x200
---	--------------	--------------------	--------------



Alternativně lze nahradit položkou stejných (rozměrově, materiálem, kvalitou i designem srovnatelnou) nebo lepších parametrů.

2	GP 902 P	Stůl spojovací pravý	80x75,5x80
---	----------	----------------------	------------



Alternativně lze nahradit položkou stejných (rozměrově, materiálem, kvalitou i designem srovnatelnou) nebo lepších parametrů.

3	GP 902 L	Stůl spojovací levý	80x75,5x80
---	----------	---------------------	------------



Alternativně lze nahradit položkou stejných (rozměrově, materiálem, kvalitou i designem srovnatelnou) nebo lepších parametrů.

4	K 25 C N 80	Kontejner 5 zásuvek napříč 80 cm	40x75,5x60
---	-------------	----------------------------------	------------



Alternativně lze nahradit položkou stejných (rozměrově, materiálem, kvalitou i designem srovnatelnou) nebo lepších parametrů.

5	SZ 5 80 09	Skříň policová dvéřová	80x192x40
---	------------	------------------------	-----------



Alternativně lze nahradit položkou stejných (rozměrově, materiálem, kvalitou i designem srovnatelnou) nebo lepších parametrů.

6	SZ 5 80 01	Skříň šatní dvéřová	80x192x40
---	------------	---------------------	-----------



Alternativně lze nahradit položkou stejných (rozměrově, materiálem, kvalitou i designem srovnatelnou) nebo lepších parametrů.

7	SZ 5 80 00	Skříň policová dvéřová	80x192x40
---	------------	------------------------	-----------



Alternativně lze nahradit položkou stejných (rozměrově, materiálem, kvalitou i designem srovnatelnou) nebo lepších parametrů.

8	SZ 2 80 01	Skříň policová dvéřová	80x76,8x40
---	------------	------------------------	------------



Alternativně lze nahradit položkou stejných (rozměrově, materiálem, kvalitou i designem srovnatelnou) nebo lepších parametrů.

9	SZ 2 40 02 L	Skříň policová dvéřová	40x76,8x40
---	--------------	------------------------	------------



Alternativně lze nahradit položkou stejných (rozměrově, materiálem, kvalitou i designem srovnatelnou) nebo lepších parametrů.

10	SR 2	Skříň vnější roh	40x76,8x40
----	------	------------------	------------



Alternativně lze nahradit položkou stejných (rozměrově, materiálem, kvalitou i designem srovnatelnou) nebo lepších parametrů.

11	OS 40	Věšáková stěna	40x185x12
----	-------	----------------	-----------



Alternativně lze nahradit položkou stejných (rozměrově, materiálem, kvalitou i designem srovnatelnou) nebo lepších parametrů.

12	VHS D	Výsuv lamino	70x40
----	-------	--------------	-------



Alternativně lze nahradit položkou stejných (rozměrově, materiálem, kvalitou i designem srovnatelnou) nebo lepších parametrů.

13	SZ 2 40 01 L	Skříň policová dvéřová	40x76,8x40
----	--------------	------------------------	------------



Alternativně lze nahradit položkou stejných (rozměrově, materiálem, kvalitou i designem srovnatelnou) nebo lepších parametrů.

14	SZ 5 80 06	Skříň policová dvéřová	80x192x40
----	------------	------------------------	-----------



Alternativně lze nahradit položkou stejných (rozměrově, materiálem, kvalitou i designem srovnatelnou) nebo lepších parametrů.

15	SZ 2 40 01 P	Skříň policová dvéřová	40x76,8x40
----	--------------	------------------------	------------



Alternativně lze nahradit položkou stejných (rozměrově, materiálem, kvalitou i designem srovnatelnou) nebo lepších parametrů.

16	SZ 2 80 03 P	Skříň policová rolet pravá	80x76,8x40
----	--------------	----------------------------	------------



Alternativně lze nahradit položkou stejných (rozměrově, materiálem, kvalitou i designem srovnatelnou) nebo lepších parametrů.

17	HPS 80	Police závěsná	80x30x30
----	--------	----------------	----------



Alternativně lze nahradit položkou stejných (rozměrově, materiálem, kvalitou i designem srovnatelnou) nebo lepších parametrů.

18	HPS 120	Police závěsná	120x30x30
----	---------	----------------	-----------



Alternativně lze nahradit položkou stejných (rozměrově, materiálem, kvalitou i designem srovnatelnou) nebo lepších parametrů.

19	GJ 1600	Stůl jednací rovný	160x75,5x80
----	---------	--------------------	-------------



Alternativně lze nahradit položkou stejných (rozměrově, materiálem, kvalitou i designem srovnatelnou) nebo lepších parametrů.

20	GEV 60 P	Stůl ergo pravý	160x75,5x120
----	----------	-----------------	--------------



Alternativně lze nahradit položkou stejných (rozměrově, materiálem, kvalitou i designem srovnatelnou) nebo lepších parametrů.

21	K 25 C P	Kontejner 5 zásuvek podél 80 cm	40x75,5x60
----	----------	---------------------------------	------------



Alternativně lze nahradit položkou stejných (rozměrově, materiálem, kvalitou i designem srovnatelnou) nebo lepších parametrů.

22	SPRZ 80 60 L P	Skříň rol stol levá	80x75,5x60
----	----------------	---------------------	------------



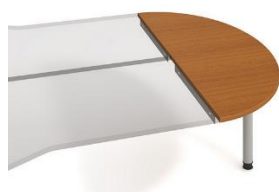
Alternativně lze nahradit položkou stejných (rozměrově, materiálem, kvalitou i designem srovnatelnou) nebo lepších parametrů.

23	SZ 5 80 08	Skříň policová dvéřová	80x192x40
----	------------	------------------------	-----------



Alternativně lze nahradit položkou stejných (rozměrově, materiálem, kvalitou i designem srovnatelnou) nebo lepších parametrů.

24	GP 120	Stůl zakončovací oblouk	120x75,5x80
----	--------	-------------------------	-------------



Alternativně lze nahradit položkou stejných (rozměrově, materiálem, kvalitou i designem srovnatelnou) nebo lepších parametrů.

25	GP 160	Stůl zakončovací oblouk	160x75,5x80
----	--------	-------------------------	-------------



Alternativně lze nahradit položkou stejných (rozměrově, materiálem, kvalitou i designem srovnatelnou) nebo lepších parametrů.

26	K 24 C N	Kontejner 4 zásuvky	40x60x80
----	----------	---------------------	----------



Alternativně lze nahradit položkou stejných (rozměrově, materiálem, kvalitou i designem srovnatelnou) nebo lepších parametrů.

27	SZ 2 80 01	Skříň policová dvéřová	80x76,8x40
----	------------	------------------------	------------



Alternativně lze nahradit položkou stejných (rozměrově, materiálem, kvalitou i designem srovnatelnou) nebo lepších parametrů.

28	SRV 2 01 L	Skříň vnitřní roh levá	80x76,8x40
----	------------	------------------------	------------



Alternativně lze nahradit položkou stejných (rozměrově, materiálem, kvalitou i designem srovnatelnou) nebo lepších parametrů.

29	GS 1600	Stůl pracovní rovný	160x75,5x80
----	---------	---------------------	-------------



Alternativně lze nahradit položkou stejných (rozměrově, materiálem, kvalitou i designem srovnatelnou) nebo lepších parametrů.

30	DZ 3 80 07 L	Skříň policová rolet levá - DRIVE	80x111x40
----	--------------	--	-----------



Alternativně lze nahradit položkou stejných (rozměrově, materiálem, kvalitou i designem srovnatelnou) nebo lepších parametrů.

31	GEV 60 L	Stůl ergo levý	160x75,5x120
----	----------	----------------	--------------



Alternativně lze nahradit položkou stejných (rozměrově, materiálem, kvalitou i designem srovnatelnou) nebo lepších parametrů.

32	SPRZ 80 60 P N	Skříň rol stol pravá	80x75,5x60
----	----------------	----------------------	------------



Alternativně lze nahradit položkou stejných (rozměrově, materiálem, kvalitou i designem srovnatelnou) nebo lepších parametrů.

33	SZ 3 80 07 L	Skříň policová rolet levá	80x115,2x40
----	--------------	---------------------------	-------------



Alternativně lze nahradit položkou stejných (rozměrově, materiálem, kvalitou i designem srovnatelnou) nebo lepších parametrů.

34	KUDD 60	Kuchyň spodní dvéřová	60x72,4x54
----	---------	-----------------------	------------



Alternativně lze nahradit položkou stejných (rozměrově, materiálem, kvalitou i designem srovnatelnou) nebo lepších parametrů.

35	KUDD 60 D	Kuchyň spodní dvéřová dřez	60x72,4x55
----	-----------	----------------------------	------------



Alternativně lze nahradit položkou stejných (rozměrově, materiálem, kvalitou i designem srovnatelnou) nebo lepších parametrů.

36	KUDD 60 Z1	Kuchyň spodní dvéřová 1 zásuvka	60x72,4x56
----	------------	---------------------------------	------------



Alternativně lze nahradit položkou stejných (rozměrově, materiálem, kvalitou i designem srovnatelnou) nebo lepších parametrů.

37	KUHD 60	Kuchyň horní dvéřová	60x60x35
----	---------	----------------------	----------



Alternativně lze nahradit položkou stejných (rozměrově, materiálem, kvalitou i designem srovnatelnou) nebo lepších parametrů.

38	DEP 180	Kuchyň deska pracovní	180x2,8x60
----	---------	-----------------------	------------



Alternativně lze nahradit položkou stejných (rozměrově, materiálem, kvalitou i designem srovnatelnou) nebo lepších parametrů.

39	SKUD 180	Kuchyň sokl jednodílný	179x9,5x1,8
----	----------	------------------------	-------------



Alternativně lze nahradit položkou stejných (rozměrově, materiálem, kvalitou i designem srovnatelnou) nebo lepších parametrů.

40	DRE O L	Kuchyň dřez s odkapávačem levý	
----	---------	--------------------------------	--



Alternativně lze nahradit položkou stejných (rozměrově, materiálem, kvalitou i designem srovnatelnou) nebo lepších parametrů.

41	HJ 1200	Stůl kuchyň 120cm	120x75x80
----	---------	-------------------	-----------



Alternativně lze nahradit položkou stejných (rozměrově, materiálem, kvalitou i designem srovnatelnou) nebo lepších parametrů.

42	MATRIX	Kancelářská židle MATRIX - ČERNÁ
----	--------	----------------------------------



Alternativně lze nahradit položkou stejných (rozměrově, materiálem, kvalitou i designem srovnatelnou) nebo lepších parametrů.

43	TAURUS	Jednací židle - ČERVENÁ
----	--------	-------------------------



Alternativně lze nahradit položkou stejných (rozměrově, materiálem, kvalitou i designem srovnatelnou) nebo lepších parametrů.

1. Zadavatel k veškerému nábytku požaduje montáž a dopravu zdarma.
2. Zadavatel požaduje rektifikaci ke všem skříním včetně těch, které jsou součástí kuchyňských linek, pevné uchycení polic (možnost variabilního umístění) a možnost uzamykání všech skříní v kanceláři na jeden klíč. Uchazeč při zpracování nabídky zahrne cenu rektifikace do jednotlivých jednotkových cen a tedy i do celkové nabídkové ceny.
3. Veškerý nábytek musí být řádně dimenzován na nosnost pro kancelářské užití. Skříně musí být samostatně tvarostálé včetně zamezení zkřížení dveří. Police musí mít doložitelnou nosnost minimálně 75 kg a boky skříní musí unést plné zatížení bez deformací. **Doložitelná nosnost police min. 75 kg. Způsob prokázání certifikát nezávislého zkušebního ústavu vč. protokolu.**
4. Materiály LTD použité horizontálně musí mít tloušťku nejméně 25 mm, materiály LTD použité vertikálně musí mít tloušťku nejméně 18 mm (neplatí pro výplně).
5. Pohledová záda skříní umožňující stavět skříně do prostoru. U skříní je požadováno tlumení zavírání dveří.
6. Vlastnosti veškerého nábytku musí být ve shodě s požadavky konkretizovanými v ČSN EN 527-1, ČSN EN 527-2, ČSN EN 527-3, ČSN 910001, ČSN 910100, ČSN EN 14073-2, ČSN EN 14073-3, ČSN EN 14749. **Splnění norem bude doloženo vydanými certifikáty nezávislých zkušeben vč. protokolů.**
7. Nábytek musí splňovat požadavky na šetrnost vůči životnímu prostředí. **Způsob prokázání: certifikát „Ekologicky šetrný výrobek“ vydaný MŽP.**
8. Zadavatel požaduje dostupnost (možnost dokoupení) nábytku v délce pěti let.
9. Zadavatel požaduje prodloužení záruční doby pro veškerý kancelářský nábytek na pět let.