



2046000134

000106 00 07

Smlouva o výpůjčce dle § 659 a následujících občanského zákoníku v platném znění

Dopravní podnik hl. m. Prahy, akciová společnost

se sídlem Sokolovská 217/42, 190 22 Praha 9
zastoupený personálním ředitelem
IČ 00005886
DIČ CZ00005886, plátce DPH
Zápis v obchodním rejstříku vedeném MS v Praze dne 11.7.1991, sp. zn.: Rg.: B 847
bankovní spojení Česká spořitelna a. s., Rytířská 29, Praha 1
č. účtu 1930731349/0800

(dále jen *půjčitel*)

a

Odborový svaz pracovníků dopravy, silničního hospodářství a autoopravárenství Čech a Moravy ZO – Podnikový výbor D.P.HL.M. Prahy, A.S.-Autobusy

se sídlem Letňanská 24, 108 56 Praha 9 – Vysočany
zastoupený předsedou
IČ 62939343
DIČ neplátce DPH
Registrace Ministerstvo vnitra ČR VSP/1-2241/90-E
bankovní spojení Česká spořitelna, Hlavní ul., Praha 4
č. účtu 0017361339/0800

(dále jen *vypůjčitel*)

uzavírají smlouvu o výpůjčce dle § 659 a následujících občanského zákoníku v platném znění:

I.

Předmět smlouvy

Půjčitel půjčuje vypůjčitelí pro výkon odborové činnosti do bezplatného užívání nebytové kancelářské prostory – místnosti:

provozovna Klíčov, Letňanská 24, Praha 9 - místnost č. 103B administrativní budovy o celkové rozloze 11,50 m²,

provozovna Kačerov, Ke Garážím 2, Praha 4 - místnost č. 204 (schůzová místnost) o celkové rozloze 29,90 m² a č. 207 (kancelář) o celkové rozloze 19,00 m², místnosti se nacházejí v objektu výpravny ve 2. nadz. podlaží.

provozovna Řepy, Reinerova 6/701, Praha 6 - místnost č. 108 v 1. patře budovy D9b o celkové rozloze 36,71 m²,

kteře jsou ve vlastnictví půjčitele. Dále půjčitel půjčuje a vypůjčitel přijímá do užívání věci movité, jejichž seznam je uveden v příloze č. 1 této smlouvy a je její nedílnou součástí.

Vypůjčitel se zúčastnil protokolárního předání předmětu výpůjčky a souhlasí s tím, že jsou způsobilé ke smluvenému způsobu užívání.



II. Doba užívání

Doba užívání se sjednává od 1.5.2007 do 31.1.2008. Vypůjčitel je povinen věc vrátit, jakmile ji nepotřebuje, nejpozději však do stanovené doby zapůjčení. Půjčitel může požádat o vrácení věci i před skončením stanovené doby zapůjčení, jestliže vypůjčitel věc neužívá řádně nebo jestliže ji užívá v rozporu s účely stanovenými touto smlouvou.

III. Práva a povinnosti smluvních stran

Povinnosti vypůjčitele:

- a) užívat půjčené nebytové prostory a věci movité výhradně a pouze pro činnost uvedenou v čl. I. této smlouvy,
- b) upozornit půjčitele na vznik pojistné události týkající se majetku půjčitele; půjčitel neodpovídá za škody vzniklé zásahem vyšší moci (neplánovaný výpadek el. proudu, živelní událost...),
- c) udržovat nebytové prostory v čistém a užitelném stavu a umožnit v případě potřeby vstup příslušných odborných zaměstnanců půjčitele za účelem kontroly zařízení apod.,
- d) neprovádět v nebytových prostorách bez písemného souhlasu půjčitele žádné stavební úpravy ani podstatné změny,
- e) dodržovat veškeré protipožární povinnosti (příloha č. 2, která je nedílnou součástí této smlouvy - odpovědný za vypůjčitele: provozovna Klíčov - [redacted] provozovna Kačerov - [redacted] provozovna Řepy - [redacted] bezpečnostní předpisy a předepsané revize el. spotřebičů; případné postihy uložené kontrolními orgány jdou k tíži vypůjčitele,
- f) nepřenechat bez písemného souhlasu půjčitele nebytové prostory ani jejich část do nájmu nebo užívání třetí osobě,
- g) užívat nebytové prostory řádně a zařízení chránit před poškozením; půjčitel nenese odpovědnost za poškození či odcizení věcí vypůjčitele umístěných v nebytových prostorách,
- h) umožnit půjčiteli provádět kontroly užívání předmětu smlouvy a plnění povinností, a to za účasti vypůjčitele,
- i) odstranit závady a poškození, které způsobil při své činnosti vypůjčitel nebo osoby, které se s ním podílejí na této činnosti,
- j) neprovádět, bez předchozího souhlasu určeného zaměstnance půjčitele, jakékoliv přesuny zapůjčeného movitého majetku,
- k) provádět fyzickou inventarizaci zapůjčeného movitého majetku, tj. zařízení a vybavení včetně případné obnovy inventárních čísel, v souladu se zákonem č.563/1991 Sb., předat půjčiteli odsouhlasené a podepsané inventurní soupisy a to jedenkrát ročně v termínech stanovených půjčitelem,
- l) vyklidit nebytové prostory ke dni skončení doby užívání a ve stavu odpovídajícímu běžnému opotřebení je protokolárně předat půjčiteli,
- m) předat půjčiteli ke dni skončení nájmu protokolárně věci movité, tj. vybavení a zařízení nebytových prostor, které převzal dle čl. I. této smlouvy.

**IV.
Styk smluvních stran**

K jednání za půjčitele jsou oprávněni:

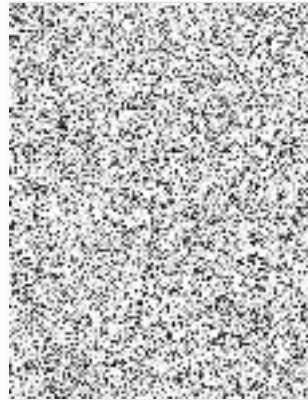
o smluvních vztazích a dodatcích ke smlouvě



provozně technické záležitosti



opravy a úpravy stavebních částí
technická správa objektů 340200
provozovna Klíčov
provozovna Kačerov
provozovna Řepy




**V.
Závěrečná ustanovení**

1. Práva a povinnosti neupravené touto smlouvou se řídí občanským zákoníkem v platném znění a předpisy souvisejícími.
2. Veškeré změny této smlouvy mohou být prováděny pouze písemnou formou, prostřednictvím očíslovaných dodatků a to po vzájemné dohodě smluvních stran.
3. Smlouva je vyhotovena ve čtyřech stejnopisech, z nichž každá smluvní strana obdrží dvě vyhotovení.


- 6 -09- 2007

V Praze

Dopravní podnik hl. m. Prahy
akciová společnost (671)



personální ředitel
Dopravní podnik hl. m. Prahy,
akciová společnost



předseda
Odborový svaz pracovníků dopravy,
silničního hospodářství a autoopravárenství
Čech a Moravy ZO – Podnikový výbor
D.P.HL.M. Prahy, A.S.-Autobusy

