



Příloha č. 1

Technická specifikace

dle odstavce 3.4. kupní smlouvy ze dne _____ 2018

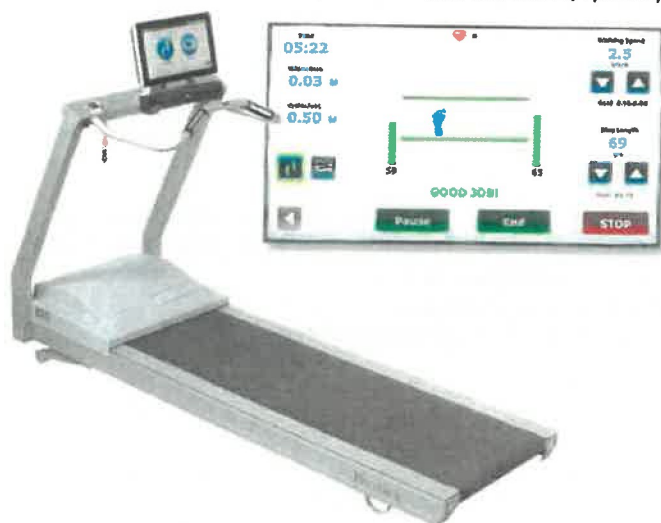
Pohyblivý chodník pro analýzu a nácvik chůze **BIODEX GAIT TRAINER 3** s dynamickým závěsným systémem **UWS**

Cena bez DPH21% 620 800,00CZK

Pohyblivý chodník pro nácvik chůze s integrovanými tlakovými senzory. Analytický chodící pás s interaktivním tréninkovým systémem. Profesionální běžecký pás pro rehabilitaci ortopedických, neurologických a geriatrických pacientů. Systém detekuje délku a šířku kroků a rychlost chůze. Obsahuje software k vyhodnocení parametrů chůze pacienta. Na základě naměřených objektivních parametrů pacientovy chůze je možno naprogramovat trénink konkrétního pacienta se zpětnovazební kontrolou provedení tréninku v reálném čase. To umožňuje rozvoj, nebo obnovení správného vzorce chůze, stimulaci rovnováhy a koordinaci síly a vytrvalost vybraných svalových skupin.

Efektivní hodnocení rehabilitace:

Součástí optimálně naplánované terapie je hodnocení pacienta před a po rehabilitaci. Jednou z dalších vlastností běžeckého pásu pro nácvik chůze je protokol hodnocení vybraných složek chůze, který zároveň umožňuje pacientovi/terapeutovi srovnání výsledků se zdravou populací odpovídajícího věku a pohlaví. Soubor tréninkových postupů s možností jejich modifikací pro rychlé zahájení cvičení. Přehledný a jednoduchý k obsluze ovládací panel pro změny parametrů tréninku. Řízení nácviku sledováním kontrolních parametrů (čas, vzdálenost, rychlost, spálené kalorie).



S výškově nastavitelnými madly na UWS rampě. Chodník bez madel.

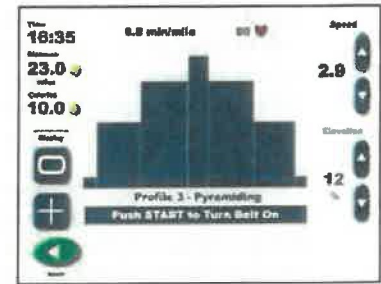
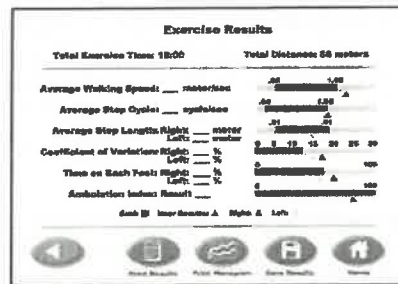
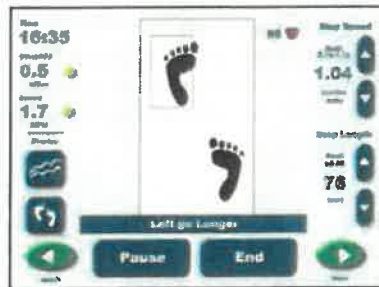




S univerzálními pedi+geri madly na chodníku. UWS bez nastavitelných madel.

Klíčovým prvkem této biofeedback rehabilitační terapie pacienta je jeho sebekontrola provádění jednotlivých kroků chůze. V případě nauky chůze je to informace o krocích a jejich parametrech, kterými jsou rychlost, šířka a délka kroku a symetrie jednotlivých fází.

- * Naplánovaná délka kroku (plánované místo nášlapu)
- * Aktuální délka kroku (místo, kde to bylo skutečně našlápnuto),
- * Pozice stojné-zákročné nohy.



Standardní příslušenství:

- Bezpečnostní vypínač
- Tiskárna reportů
- Univerzální popruhy S-XL
- Snímání srdeční tepové frekvence
- Nášlapná plocha, s tlakovými snímači v protiskluzové úpravě - impregnovaná teflonem (tloušťka 2,5 cm)
- Závěsný dynamický systém pro odlehčení pacienta s únosnou hmotností 181kg a terapeutickými sedátko
- Možnost ukládat dílčí terapeutické jednotky pro každého pacienta.
- Možnost objektivně kvantifikovat progresi terapeutických zákroků.
- Možnost projekce vizuální stimulace pro nácvik symetrie chůze na ext. monitoru



Technické parametry pohyblivého chodníku pro analýzu a nácvik chůze BIODEX GAIT TRAINER 3 s dynamickým závěsným systémem UWS	
Rozměr chodníku	218 x 69 cm
Pracovní plocha (snímaná)	160 x 51 cm
Rychlost dopředná	0-16,8 km/h
Zpětný chod	0-3,8 km/h
Režim nácviku chůze s dopomocí	4 km/h
Náklon	0 / +15%
Ovládání	Dotekový barevný display 15,6" OS Win7
Max zatížení pacientem	182 kg
Hmotnost zařízení	179 kg
Napájení	220V/50Hz
Technické parametry UWS dynamického odlehčení	
Výška/pracovní výška	239 cm / pro pacienty do výšky 205cm
Šířka min	81cm
Šířka max	127 cm
Regulace zdvíhu	152 cm
Maximální odlehčení pacienta	-73 kg
Maximální hmotnost pacienta	181 kg
Hmotnost zařízení	189 kg
Napájení akumulátoru 24V	Při připojení k síti 220V/50Hz

Kupující:

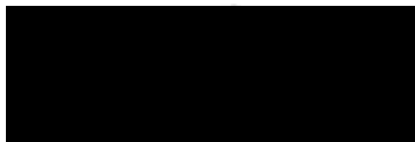
Prodávající:

V Prachaticích dne 29.6. 2018

V Havířově dne 27.6. 2018



Ing. Michal Čarvaš, MBA
předseda představenstva
Nemocnice Prachatice, a.s.



MUDr. František Stráský
člen představenstva
Nemocnice Prachatice, a.s.

NEMOCNICE
PRACHATICE
NEMOCNICE PRACHATICE, a.s.
novejšá 1015, 383 20 Prachatice

fysioned CS s.r.o.
E. Krásnohorské 1298/4, 736 01 Havířov
IČO: 25378058 DIČ: CZ25378058
Provozovna:
Nový Borek 169, 720 61 Třinec
Tel.: 550321775, fax: 558321774



Jiri Foltyn
jednatel
fysioned CS s.r.o

