

KRYCÍ LIST SOUPISU

Stavba:
Rekonstrukce polikliniky Malešice, Plaňanská 573-1, Praha 10 - Malešice
Objekt:
D02-2.E - Stavební úpravy vnitřních prostor - 2.etapa
Soupis:

02.2.5 - Slaboproud

KSC:
Místo:
Zadavatel:
MČ Praha 10, Vršovická 68, Praha 10
Uchazeč:
Projektant:
D-PLUS PROJEKTOVÁ A INŽENÝRSKÁ a.s.
Poznámka:

CC-CZ:
Datum: 27. 2. 2018
IČ:
DIČ:
IČ:
DIČ:
IČ:
DIČ:

Cena bez DPH				4 681 047,74
DPH základní snižená	Základ daně 4 681 047,74 0,00	Sazba daně 21,00% 15,00%	Výše daně 983 020,03 0,00	
Cena s DPH		v CZK		5 664 067,77

REKAPITULACE ČLENĚNÍ SOUPISU PRACÍ

Stavba:

Rekonstrukce polikliniky Malešice, Plaňanská 573-1, Praha 10 - Malešice

Objekt:

D02-2.E - Stavební úpravy vnitřních prostor - 2.etapa

Soupis:

02.2.5 - Slaboproud

Místo:

Zadavatel:

MČ Praha 10, Vršovická 68, Praha 10

Uchazeč:

Datum: 27. 2. 2018

Projektant: D-PLUS PROJEKTOVÁ A
INŽENÝRSKÁ a.s.

Kód dílu - Popis

Cena celkem [CZK]

Náklady soupisu celkem

4 681 047,74

Slaboproud - Slaboproud	4 681 047,74
Elektrická požární s - Elektrická požární signalizace	1 176 421,90
D1 - Ústředny a zdroje	33 836,08
D2 - Detekční zařízení	670 845,18
D3 - Vstupní/výstupní zařízení	216 051,46
D4 - Kabely a trasy	204 224,60
D5 - Ostatní	51 464,58
Poplachový zabezpečo - Poplachový zabezpečovací a tísňový systém	1 006 707,47
D1 - Ústředny a zdroje	20 705,74
D6 - Systémové moduly	243 211,57
D2 - Detekční zařízení	310 626,26
D4 - Kabely a trasy	373 334,50
D5 - Ostatní	58 829,40
Kamerový dohledový s - Kamerový dohledový systém	216 432,26
Poplachový tísňový s - Poplachový tísňový systém - signalizace pro invalidy	66 506,21
Grafický nadstavbový - Grafický nadstavbový systém	61 389,30
Univerzální kabeláž - Univerzální kabelážní systém	861 808,11
D7 - Datové rozvaděče	0,00
D8 - Datové panely a keystone do rozvaděčů	66 880,84
D9 - Optické panely	3 669,56
D10 - Telefonní panely	4 775,91
D11 - Napájecí panely	78 151,12
D12 - Zásuvky a keystone	57 501,34
D13 - Aktivní prvky	60 714,92
D4 - Kabely a trasy	569 538,62
D5 - Ostatní	20 575,80
Pobočková telefonní - Pobočková telefonní ústředna	207 089,53
Interkomunikační sys - Interkomunikační systém, autonomní audio-video	8 863,05
Jednotný čas - Jednotný čas	186 575,72
Místní rozhlas - Místní rozhlas	57 678,28
Kabelové nosné konst - Kabelové nosné konstrukce	773 830,91
D14 - Kabelové konstrukce nad podhledem	266 323,36
D15 - Kabelové konstrukce na střeše	203 254,52
D16 - Kabelové konstrukce vertikální	6 735,80
D17 - Kabelové konstrukce požárně odolné	280 844,93
D18 - Kabelové konstrukce požárně odolné vertikální	16 672,30
Demontáže - Demontáže	7 245,00
Ostatní činnosti nej - Ostatní činnosti nejsou -li zahrnuty výše	50 500,00

SOUPIS PRACÍ

Stavba: Rekonstrukce polikliniky Malešice, Plaiánská 573-1, Praha 10 - Malešice

Objekt: D02-2.E - Stavební úpravy vnitřních prostor - 2.etapa

Soupis: 02.2.5 - Slaboproud

Místo: MČ Praha 10, Vršovická 68, Praha 10
Zadavatel: Uchazeč:

Datum: 27. 2. 2018
Projektant: D-PLUS PROJEKTOVÁ A INŽENÝRSKÁ a.s.

PČ	Ty p	Kód	Popis	MJ	Množství	J.cena [CZK]	Cena celkem [CZK]	Cenová soustava
Náklady soupisu celkem							4 681 047,74	
D Slaboproud Slaboproud							4 681 047,74	
D Elektrická požární signalizace							1 176 421,90	
D D1 Ústředny a zdroje							33 836,08	
1	K 6		Externí síťový zdroj 5A/24VDC 40Ah EN 54-4	ks	1,000	12 320,85	12 320,85	
2	K 7		Akumulátor 12 V DC / 40 Ah	ks	2,000	9 489,74	18 979,48	
3	K 8		Přepětová ochrana pro 230 V napájení	ks	1,000	2 535,75	2 535,75	
D D2 Detekční zařízení							670 845,18	
4	K 14		Termomaximální hlásič	ks	3,000	1 732,76	5 198,28	
5	K 15		Optickokouřový hlásič	ks	324,000	1 591,83	515 752,92	
6	K 16		OT multisenzorový hlásič	ks	5,000	1 910,51	9 552,55	
7	K 17		Standardní patice hlásiče	ks	332,000	165,91	55 082,12	
8	K 18		Popisovací štítek pro patice, 10 ks bal.	ks	33,000	268,55	8 862,15	
9	K 19		Montážní adaptér pro montáž na podhled, 10ks/bal	bal	3,000	1 336,22	4 008,66	
10	K 20		Tlačítkový požární hlásič, kompletní	ks	30,000	2 412,95	72 388,50	
D D3 Vstupní/výstupní zařízení							216 051,46	
11	K Pol22		Rozvaděč s požární odolností EI30D1-S M2000 826x586x300mm, s montážní deskou, průchodky	ks	1,000	27 694,01	27 694,01	
12	K 21		Koppler 4 vstupy/2 výstupy	ks	3,000	3 961,45	11 884,35	
13	K 22		Koppler 12 relé (8 bit)	ks	1,000	5 948,51	5 948,51	
14	K 23		Koppler pro aplikace FSA	ks	3,000	4 465,34	13 396,02	
15	K 24		Deska oddělovače	ks	4,000	495,80	1 983,20	
16	K 25		EOL-O zakončovací člen	ks	6,000	428,54	2 571,24	
17	K 26		Multifunkční siréna červená s majákem	ks	22,000	2 271,79	49 979,38	
18	K 27		Protikus pro dveřní magnet	ks	9,000	905,63	8 150,67	
19	K 28		Mont. deska pro dveřní zavírač	ks	9,000	1 267,88	11 410,92	
20	K 29		Dveřní zavírač se zajištěním	ks	9,000	8 320,28	74 882,52	
21	K 30		Vybavovací tlačítko pod omítku	ks	3,000	2 716,88	8 150,64	
D D4 Kabely a trasy							204 224,60	
22	K 31		Oranžový stíněný kabel 2x2x0,8, B2caS1D0	m	3 000,000	31,03	93 090,00	
23	K 32		Hnědý stíněný kabel 2x2x0,8 PH120-R dle ZP-277/2008, B2caS1D0 dle PrEN 50399-07, ohniodolný dle ČSN IEC60331, bezhalogenový dle ČSN 50266	m	600,000	37,31	22 386,00	
24	K 33		Hnědý stíněný kabel 4x2x0,8 PH120-R B2caS1D0	m	20,000	61,82	1 236,40	
25	K 34		Hnědý kabel 2x1,5 PH120-R B2caS1D0	m	1 050,000	38,16	40 068,00	
26	K 35		Kabelové přichytky plastové	ks	3 250,000	5,80	18 850,00	
27	K 36		Kabelové přichytky protipožární, vč kotvy, certifikováno do P30-R	ks	2 000,000	7,97	15 940,00	
28	K 37		Bezhalogenové tuhé trubky prům25, sestava trubek a přichytek OMEGA - vodorovně umístění na strop a stěnu, nenormová nosná konstrukce	ks	100,000	118,09	11 809,00	
29	K 38		Ohebná chránička prům 25	m	20,000	42,26	845,20	
D D5 Ostatní							51 464,58	
30	K 40		Označení kabelových tras	kpl	1,000	2 463,30	2 463,30	
31	K 41		Příprava pro instalaci přídržných magnetů do dveří - spolupráce s dodavatelem dveří	ks	6,000	434,70	2 608,20	
32	K 42		Příslušenství, instalační, kotevní a montážní materiál	kpl	1,000	12 920,25	12 920,25	
33	K 43		Dodavatelská část - zapojení, oživení, revize, školení obsluhy, uživatelské manuály, dodavatelská dokumentace, projekt skutečného provedení, předávací dokumentace	kpl	1,000	33 472,83	33 472,83	
D Poplachový zab Poplachový zabezpečovací a tísňový systém							1 006 707,47	
D D1 Ústředny a zdroje							20 705,74	
34	K 5		Spínaný zdroj v kovovém krytu 13,8 Vss / 5A s reléovými výstupy a odpojovačem	ks	2,000	5 727,66	11 455,32	
35	K 6.1		AKU 12V/18Ah ohniodolné provedení, šroubové svorky M5, životnost až 5 let, Vd5	ks	2,000	2 089,46	4 178,92	
36	K 8		Přepětová ochrana pro 230 V napájení	ks	2,000	2 535,75	5 071,50	
D D6 Systémové moduly							243 211,57	
37	K 7.1		LED Klávesnice (komplet), bílá, MB Secure, 20 tlačítek	ks	7,000	8 604,16	60 229,12	
38	K 9		IB2 Koncentrátor 16in/16out, PCB bez krytu, BUS2/IB2	ks	21,000	8 049,20	169 033,20	
39	K 10		Kovový kryt pro HUB PRO / PRO-3200 / RIO MB-sec	ks	21,000	664,25	13 949,25	
D D2 Detekční zařízení							310 626,26	
40	K 13		PIR detektor se zrcadlovou optikou, funkce AM, vestavěnými EOL a dosahem 16m	ks	124,000	1 332,60	165 242,40	
41	K 14.1		MG kontakt čtyřdrátový s pracovní mezerou 25mm	ks	223,000	232,32	51 807,36	
42	K 15.1		Tísňové NC tlačítko s odklopným krytem a paměti poplachu, stupeň 4	ks	1,000	919,63	919,63	
43	K 16.1		Plastová povrchová propojovací krabice 8 + 2 šroubovací svorky	ks	36,000	59,17	2 130,12	
44	K 17.1		PIR detektor pro dlouhé chodby s dosahem 30m	ks	15,000	947,16	14 207,40	

PČ	Třída	Kód	Popis	MJ	Množství	J.cena [CZK]	Cena celkem [CZK]	Genová soustava
45	K	19.1	Karta EM pro čtečky proX1, proX2, IK2, IK3 samolepka s číselm	ks	100,000	239,09	23 909,00	
46	F	20.1	Modul denní Alarm, na sběrnici BUS2	ks	5,000	10 482,07	52 410,35	
D D4 Kabely a trasy							373 334,50	
47	K	21.1	Kabeláž sběrnice - Oranžový stíněný kabel 4x2x0,8, B2ca51D0	m	550,000	40,21	22 115,50	
48	K	22.1	Kabeláž zón - Oranžový stíněný kabel 2x2x0,6, B2ca51D0	m	5 800,000	37,43	217 094,00	
49	K	23.1	Bezhalogenové tuhé trubky prům25, sestava trubek a přichytek OMEGA - vodorovně umístění na strop a stěnu	m	1 100,000	118,09	129 899,00	
50	K	24.1	Elektroinstalační trubka průměr 25mm, ohebná, samozhášivá, nízká mechanická pevnost, vč.uložení, komplet	m	100,000	42,26	4 226,00	
D D5 Ostatní							58 829,40	
51	K	25.1	Příslušenství, instalační, kotevní a montážní materiál	kpl	1,000	23 546,25	23 546,25	
52	K	26.1	Příprava pro instalaci magnetů do rámu oken, dvěř (spolupráce s dodavatelem)	kpl	1,000	1 738,80	1 738,80	
53	K	27.1	Dodavatelská část - zapojení, oživení, revize, školení obsluhy, uživatelské manuály, dodavatelská dokumentace, projekt skutečného provedení, předávací dokumentace	kpl	1,000	33 544,35	33 544,35	
D Kamerový dohled Kamerový dohledový systém							216 432,26	
54	K	2	IP dome, TD/N, HD 1080p, 3MP, MZVF, f=2.7-12mm, WDR, IR 20m, IP66	ks	10,000	9 632,95	96 329,50	
55	K	3	IP bullet kamera, TD/N, HD 1080p, 3MP, MZVF, f=2.7-12mm, DWDR, IR 30m, IP66	ks	8,000	5 383,04	43 064,32	
56	K	4	Montáž kamery na podhled	ks	10,000	217,35	2 173,50	
57	K	5.1	Konzole pro montáž IP bullet na fasádu, nástěnná montáž	ks	8,000	796,95	6 375,60	
58	K	6.2	Přepětová ochrana videosignálu kamer, UTP	ks	8,000	2 526,69	20 213,52	
59	K	7.2	Příslušenství, pigtaily, patchcordy, instalační a montážní materiál	ks	18,000	271,69	4 890,42	
60	K	8.1	Povrchová úprava fasádních prvků, světle šedá (dle vzorkování)		8,000	3 622,50	28 980,00	
61	K	9.1	Elektroinstalační trubka průměr 25mm, ohebná, samozhášivá, nízká mechanická pevnost, vč.uložení, komplet	m	30,000	42,26	1 267,80	
62	K	10.1	Příslušenství, instalační a montážní materiál	kpl	1,000	4 588,50	4 588,50	
63	K	11	Dodavatelská část - zapojení, oživení, revize, školení obsluhy, uživatelské manuály, dodavatelská dokumentace, projekt skutečného provedení, předávací dokumentace	kpl	1,000	8 549,10	8 549,10	
D Poplachový tisk Poplachový tiskový systém - signalizace pro invalidy							66 506,21	
64	K	1	Základní modul VO-BT	ks	1,000	7 567,40	7 567,40	
65	K	2.1	Rozšiřující modul VO-ZT	ks	1,000	7 567,40	7 567,40	
66	K	2.1	Napájecí zdroj 24Vdc	ks	1,000	2 343,76	2 343,76	
67	K	4.1	Přivolávací tlačítko RT	ks	5,000	860,34	4 301,70	
68	K	5.2	Tahové tlačítko ZT	ks	5,000	1 573,98	7 869,90	
69	K	6.3	Potvrzovací tlačítko AT	ks	5,000	827,74	4 138,70	
70	K	7.3	Orientační světlo Ivl	ks	5,000	431,08	2 155,40	
71	K	8.2	Kabel s PVC pláštěm JY(ST)Y 1x2X1	m	5,000	20,29	101,45	
72	K	9.2	Kabel sdělovací stíněný PraflaCom 5x2x0.8 B2ca51D0	ks	5,000	77,28	386,40	
73	K	10.2	Kabel sdělovací stíněný PraflaCom 3x2x0.8 B2ca51D0	ks	360,000	67,02	24 127,20	
74	K	11.1	Elektroinstalační trubka průměr 25mm, ohebná, samozhášivá, nízká mechanická pevnost, vč.uložení, komplet	m	15,000	42,26	633,90	
75	K	12	Příslušenství, instalační a montážní materiál	kpl	1,000	4 588,50	4 588,50	
76	K	12.1	Dodavatelská část - zapojení, oživení, revize, školení obsluhy, uživatelské manuály, dodavatelská dokumentace, projekt skutečného provedení, předávací dokumentace	kpl	1,000	724,50	724,50	
D Grafický nadstav Grafický nadstavbový systém							61 389,30	
77	K	7.4	Integrace koncového prvku PZTS do grafické nadstavby (počet datových bodů)	ks	390,000	72,45	28 255,50	
78	K	8.3	Integrace koncového prvku VSS do grafické nadstavby (počet datových bodů)	ks	18,000	217,35	3 912,30	
79	K	9.3	Integrace koncového prvku EPS do grafické nadstavby (počet datových bodů)	ks	390,000	72,45	28 255,50	
80	K	9.4	Příslušenství, instalační a montážní materiál	kpl	1,000	241,50	241,50	
81	K	10.3	Dodavatelská část - zapojení, oživení, revize, školení obsluhy, uživatelské manuály, dodavatelská dokumentace, projekt skutečného provedení, předávací dokumentace	kpl	1,000	724,50	724,50	
D Univerzální kab Univerzální kabelážní systém							861 808,11	
D D7 Datové rozvaděče							0,00	
D D8 Datové panely a keystone do rozvaděčů							66 880,84	
82	K	4.2	19" PERFORMANCE LINE Patch Panel pro max. 24 keystone SFB, neosazený, výška 1U	ks	12,000	570,54	6 846,48	
83	K	5.3	PERFORMANCE LINE modul RJ45, STP, Cat.6a 10Gb, PoE+, baňení 24ks	ks	12,000	4 277,45	51 329,40	
84	K	6.4	Měděná vodivá páska pro fixaci opletení, 35x9mm, 20 kusů	ks	15,000	311,54	4 673,10	
85	K	7.5	19" vyvaz.kovový panel,5x velké kovové oko, 1U, barva šedá	ks	14,000	287,99	4 031,86	
D D9 Optické panely							3 669,56	
86	K	8.4	Výsuvná optická vana 12x LC OM3, kompletně vybavená, včetně adaptérů, kazet, pigtailů, zásepek	ks	1,000	2 582,84	2 582,84	
87	K	10.4	Ochrana svarů 60mm, Ochrana svarů optického vlákna 250/125µm. Ochrany svarů se vkládají společně s rezervou optických vláken do optické kazety a do optického rozvaděče. Není možné volné uložení.	ks	24,000	45,28	1 086,72	
D D10 Telefonní panely							4 775,91	
88	K	11.2	19" patchpanel ISDN, 50xRJ-45 UTP, 3,6 / 4,3, 1U, RAL 7035	ks	3,000	1 591,97	4 775,91	
D D11 Napájecí panely							78 151,12	
89	K	14.2	UPS GENIO Dual Mid 3000VA/2700W 5 min, 1/1f, VFI online	ks	1,000	52 837,79	52 837,79	
90	K	15.2	Nastavitelné 19" rackové lišty pro UPSky (USPRD, DVD, DD)	ks	1,000	1 592,93	1 592,93	
91	K	16.2	Karta SNMP Ethernet do zdířky UPS	ks	1,000	7 962,50	7 962,50	
92	K	17.2	Napájecí panel PDU 19", 6x ČSN, prep.ochr.,filtr, 1U, 2 m	ks	5,000	3 151,58	15 757,90	
D D12 Zásuvky a keystone							57 501,34	

PC	Ty p	Kód	Popis	MJ	Množství	J.cena [CZK]	Cena celkem [CZK]	Cenová soustava
93	K	18.1	Datová zásuvka 45x45 pod omítku,neos.,pro 2x modul,RAL 9010 (pro datové rozvody)	ks	103,000	115,92	11 939,76	
94	K	19.2	Box na omítku pro 1 modul SFA/SFB, neosazený, RAL 9010 (pro WiFi, ACS, projektor, audio intercom, vnitřní kamery)	ks	34,000	159,39	5 419,26	
95	K	20.2	PERFORMANCE LINE modul RJ45, STP, Cat.6a 10Gb, PoE+, balení 1ks	ks	206,000	178,23	36 715,38	
96	K	21.2	Měděná vodivá páska pro fixaci opletení, 35x9mm, 20 kusů	ks	11,000	311,54	3 426,94	
	D	D13	Aktivní prvky				60 714,92	
97	K	24.2	Switch Allied Telesis AT-GS950/48 L2 Web 48x1000T	ks	3,000	15 125,75	45 377,25	
98	K	25.2	Switch Allied Telesis AT-GS950/28PS L2 Web 24x1GT,4x5FP,PoE+	ks	1,000	15 337,67	15 337,67	
	D	D4	Kabely a trasy				569 538,62	
99	K	27.2	Kabel S/FTP Cat.7 4x2xAWG23 1.200 MHz, B2ca	m	16 200,000	29,95	485 190,00	
100	K	28.1	Univerzální FO kabel A/I-DQ(ZN)BH 12x50/125µm OM3,LSOH-3,Dca	m	10,000	33,33	333,30	
101	K	29.1	FlexBoot patchkabel 2xRJ45 STP Cat.6a, šedá, 1m	ks	68,000	118,70	8 071,60	
102	K	30.1	FlexBoot patchkabel 2xRJ45 STP Cat.6a, šedá, 2m	ks	68,000	140,19	9 532,92	
103	K	31.1	FlexBoot patchkabel 2xRJ45 STP Cat.6a, šedá, 3m	ks	68,000	160,84	10 937,12	
104	K	32.1	Optický propojovací kabel duplex LC-LC 50/125 OM3, 2m	ks	4,000	311,66	1 246,64	
105	K	33.1	Kabelová spona, kabelový grip pro uložení svazků kabelů, bal 50ks	bal	4,000	163,01	652,04	
106	K	34.1	Bezhalogenové tuhé trubky prům25, sestava trubek a přichytek OMEGA - vodorovně umístění na strop a stěnu	m	400,000	118,09	47 236,00	
107	K	35.1	Elektroinstalační trubka průměr 25mm, ohebná, samozhášivá, nízká mechanická pevnost, vč.uložení, komplet	m	150,000	42,26	6 339,00	
	D	D5	Ostatní				20 575,80	
108	K	46	Certifikace instalace systémovou zárukou výrobce. Garance v rozsahu minimálně metalických datových rozvodů.	kpl	1,000	2 173,50	2 173,50	
109	K	47	Měření metalických kabelů certifikačním měřicím testerem, uložení naměřených údajů formou protokolu na CD.	kpl	1,000	14 924,70	14 924,70	
110	K	48	Měření optických vláken certifikačním měřicím testerem, uložení naměřených údajů formou protokolu na CD.	kpl	1,000	3 477,60	3 477,60	
	D		Pobočková tele Pobočková telefonní ústředna				207 089,53	
111	K	12.1	ZN® Helios Varío, 1 tlačítko	ks	5,000	9 624,98	48 124,90	
112	K	13.2	ZN® Helios Varío, Stříška a zápuštná krabice pro 1 modul.	ks	5,000	4 153,20	20 766,00	
113	K	14.3	Telefon šňůrový Gigaset DA610, černý	ks	102,000	996,19	101 611,38	
114	K	16.3	Příslušenství, instalační, kotevní a montážní materiál	kpl	1,000	35 862,75	35 862,75	
115	K	17.3	Dodavatelská část - zapojení, oživení, revize, školení obsluhy, uživatelské manuály, dodavatelská dokumentace, projekt skutečného provedení, předávací dokumentace	kpl	1,000	724,50	724,50	
	D		Interkomunikač Interkomunikační systém, autonomní audio-video				8 863,05	
116	K	14.4	Příslušenství, instalační, kotevní a montážní materiál	kpl	1,000	6 399,75	6 399,75	
117	K	15.3	Příprava pro instalaci magnetů do rámu oken, dveří (spolupráce s dodavatelem)	kpl	1,000	1 738,80	1 738,80	
118	K	16.4	Dodavatelská část - zapojení, oživení, revize, školení obsluhy, uživatelské manuály, dodavatelská dokumentace, projekt skutečného provedení, předávací dokumentace	kpl	1,000	724,50	724,50	
	D		Jednotný čas Jednotný čas				186 575,72	
119	K	4.3	FL.SAN.30.200 samostavitelné	ks	16,000	7 821,70	125 147,20	
120	K	5.4	Kabel pro SAN / SEN 40	ks	8,000	244,52	1 956,16	
121	K	6.5	Dvoustranný stropní závěs	ks	8,000	3 504,77	28 038,16	
122	K	7.6	FL.SAN.30.200 samostavitelné	ks	3,000	7 821,70	23 465,10	
123	K	10.5	Elektroinstalační trubka průměr 25mm, ohebná, samozhášivá, nízká mechanická pevnost, vč. uložení, komplet	m	160,000	42,26	6 761,60	
124	K	11.3	Příslušenství, instalační, kotevní a montážní materiál	kpl	1,000	483,00	483,00	
125	K	12.2	Dodavatelská část - zapojení, oživení, revize, školení obsluhy, uživatelské manuály, dodavatelská dokumentace, projekt skutečného provedení, předávací dokumentace	kpl	1,000	724,50	724,50	
	D		Místní rozhlas Místní rozhlas				57 678,28	
126	K	5.5	Podhledový reproduktor 6/3/1,5W, 98dB	ks	27,000	1 251,94	33 802,38	
127	K	8.5	Kabel napájecí PRAFlaSafe 2x1,5	m	422,000	42,50	17 935,00	
128	K	9.5	Příslušenství, instalační, kotevní a montážní materiál	kpl	1,000	3 260,25	3 260,25	
129	K	10.3	Dodavatelská část - zapojení, oživení, revize, školení obsluhy, uživatelské manuály, dodavatelská dokumentace, projekt skutečného provedení, předávací dokumentace	kpl	1,000	2 680,65	2 680,65	
	D		Kabelové nosné Kabelové nosné konstrukce				773 830,91	
	D	D14	Kabelové konstrukce nad podhledem				266 323,36	
130	K	1.1	Žlab MERKUR 2 300/50 "GZ" - vzdálenost podpěr cca.1,5m:	m	265,000	439,65	116 507,25	
131	K	2.2	Přepážka KPZM 50 "SZ"	m	530,000	117,97	62 524,10	
132	K	3.2	Spojka SZM 1 "GZ" - pro spojení "žlab-žlab"	ks	397,000	33,57	13 327,29	
133	K	4.4	Spojka SZM 4 "GZ" - pro vytváření kolena a "T"-kusů	ks	57,000	33,57	1 913,49	
134	K	5.6	Spojovací sada SPM 1 "GZ" - pro přepážky - sada M6x16+M6	ks	1 060,000	3,26	3 455,60	
135	K	6.6	Podpěra PZM 300 "GZ" - pro žlab 300/50; 300/100	ks	211,000	265,41	56 001,51	
136	K	7.7	Závitová tyč 8mm/1m "GZ"	ks	329,000	26,81	8 820,49	
137	K	8.6	Kovová hmoždinka M8 "GZ"	ks	329,000	11,47	3 773,63	
	D	D15	Kabelové konstrukce na střeše				203 254,52	
138	K	9.6	Žlab MERKUR 2 100/50 "ZZ" - vzdálenost podpěr cca.1,9m	m	120,000	304,29	36 514,80	
139	K	10.6	Víko VZM 100 "ZZ" (L-1.000mm)	m	120,000	281,47	33 776,40	
140	K	11.4	Spojka SZM 1 "ZZ"/spoj.mat. "G5" - pro spojení "žlab-žlab"	ks	120,000	46,97	5 636,40	
141	K	12.3	Spojka SZM 4 "ZZ"/spoj.mat. "G5" - pro vytváření kolena a "T"-kusů	ks	10,000	45,52	455,20	
142	K	13.3	Tvarovací sada TSM 50-100 "ZZ"/spoj.mat. "G5" - pro vytváření kolén	ks	10,000	87,18	871,80	
143	K	14.5	Spojka SVM 1 "ZZ"/spoj.mat. "G5" - pro víka	ks	480,000	46,97	22 545,60	
144	K	15.4	Podpěra PZM 100 "ZZ" - pro žlab 100/50, 100/100	ks	65,000	238,60	15 509,00	
145	K	16.5	Hmoždinka M10x60 NYLON UH-L do dutých prostor (Bal = 100 Ks)	bal	1,000	419,00	419,00	

PČ	Ty p	Kód	Popis	MJ	Množství	J.cena [CZK]	Cena celkem [CZK]	Cenová soustava
146	K	17.4	Podložka M6,4 velkoplošná "GZ" (Bal = 100 Ks)	bal	1,000	61,70	61,70	
147	K	18.2	Vrut M6x80 se 6-tl hranou hlavou "GZ" (Bal = 100 Ks)	bal	1,000	343,17	343,17	
148	K	19.3	Betonová základna pod podpěru	ks	65,000	1 121,45	87 121,45	
D D16 Kabelové konstrukce vertikální							6 735,80	
149	K	28.2	Žlab MERKUR 2 100/50 "GZ" - vzdálenost podpěr 1m	m	10,000	217,11	2 171,10	
150	K	29.2	Přepážka KPZM 50 "SZ"	m	20,000	117,97	2 359,40	
151	K	30.2	Spojka SZM 1 "GZ" - pro spojení žlab-žlab	ks	15,000	33,57	503,55	
152	K	31.2	Spojovací sada SPM 1 "GZ" - pro přepážky - sada M6x16+M6	ks	40,000	3,26	130,40	
153	K	32.2	Podpěra PZMP 100 "GZ" - pro žlab 100/50, 100/100	ks	11,000	131,38	1 445,18	
154	K	33.2	Kovová hmoždinka M8 "GZ"	ks	11,000	11,47	126,17	
D D17 Kabelové konstrukce požárně odolné							280 844,93	
155	K	34.2	Žlab LINEAR 1 100/60-P "SZ" 1,5mm- perforovaný, pocpěry 1,2m	m	302,000	477,20	144 114,40	
156	K	35.2	Kabelová přepážka žlabu LINEAR KPL 60 "SZ" 0,8mm	m	302,000	151,42	45 728,84	
157	K	36.1	Spojka žlabu LINEAR SL 3/60 "SZ" (210mm)	ks	134,000	61,70	8 267,80	
158	K	37.1	Spojka žlabu LINEAR SL 4/50 "SZ" (210mm)	ks	100,000	24,15	2 415,00	
159	K	38.1	Spojovací sada žlabu LINEAR SSL M8 - "GZ" (1bal = 100 ks)	bal	30,000	745,27	22 358,10	
160	K	39	Koleno žlabu LINEAR KL1 90° R50 100/60 "SZ"	ks	7,000	520,07	3 640,49	
161	K	40.1	T-kus žlabu LINEAR TL1-R50 100/60 "SZ"	ks	6,000	520,07	3 120,42	
162	K	41.1	Podpěra žlabu LINEAR PL 100 "SZ"	ks	256,000	123,29	31 562,24	
163	K	42.1	Závrtová tyč 8mm/1m "GZ"	ks	513,000	26,81	13 753,53	
164	K	43.1	Kovová hmoždinka M8 "GZ"	ks	513,000	11,47	5 884,11	
D D18 Kabelové konstrukce požárně odolné vertikální							16 672,30	
165	K	44	Žlab MERKUR 2 100/50 "GZ" - vzdálenost podpěr 1m	m	30,000	217,11	6 513,30	
166	K	45	Přepážka KPZM 50 "SZ"	m	30,000	117,97	3 539,10	
167	K	46.1	Spojka SZM 1 "GZ" - pro spojení žlab-žlab	ks	45,000	33,57	1 510,65	
168	K	47.1	Spojovací sada SPM 1 "GZ" - pro přepážky - sada M6x16+M6	ks	60,000	3,26	195,60	
169	K	48.1	Podpěra PZMP 100 "GZ" - pro žlab 100/50, 100/100	ks	31,000	131,38	4 072,78	
170	K	49	Kovová hmoždinka M8 "GZ"	ks	31,000	11,47	355,57	
171	K	50	Podložka M8,4 "GZ" (Bal = 100 Ks)	bal	1,000	75,11	75,11	
172	K	51	Šroub M8x40 6-tl hran "GZ" (Bal = 100 Ks)	bal	1,000	410,19	410,19	
D Demontáže Demontáže							7 245,00	
173	K	1.2	Demontáž datových rozvodů	kpl	1,000	7 245,00	7 245,00	
D Ostatní činnosti Ostatní činnosti nejsou -ti zahrnuty výše							50 500,00	
174	K	1.3	Dodavatelská část - zapojení	kpl	1,000	3 000,00	3 000,00	
175	K	2.3	Programování a oživení systému	kpl	1,000	5 000,00	5 000,00	
176	K	3.3	Proveření skutečného stavu před zahájením stavby	kpl	1,000	2 500,00	2 500,00	
177	K	4.5	Měření vč. vypracování protokolů	kpl	1,000	3 000,00	3 000,00	
178	K	5.7	Výchozí revize	kpl	1,000	2 500,00	2 500,00	
179	K	6.7	Školení obsluhy	kpl	1,000	1 500,00	1 500,00	
180	K	7.8	Uživatelské manuály	kpl	1,000	500,00	500,00	
181	K	10.7	Předávací dokumentace	kpl	1,000	2 000,00	2 000,00	
182	K	11.5	Energie a jiná média	kpl	1,000	6 000,00	6 000,00	
183	K	12.4	Lešení a pomocné konstrukce	kpl	1,000	1 200,00	1 200,00	
184	K	13.4	Vertikální doprava	kpl	1,000	3 600,00	3 600,00	
185	K	14.6	Přemístění po staveništi	kpl	1,000	4 200,00	4 200,00	
186	K	15.5	Ochrana provedených prací	kpl	1,000	8 500,00	8 500,00	
187	K	18.3	Náklady na projednání předmětu díla	kpl	1,000	4 000,00	4 000,00	
188	K	19.4	Průběžný denní úklid	kpl	1,000	2 000,00	2 000,00	
189	K	20.3	Ekologická likvidace odpadu	kpl	1,000	1 000,00	1 000,00	

KRYCÍ LIST SOUPISU

Stavba:
Rekonstrukce polikliniky Malešice, Ptaňanská 573-1, Praha 10 - Malešice
Objekt:
DC2-2.E - Stavební úpravy vnitřních prostor - 2.etapa
Soupis:

02.2.6 - Silnoproud

KSO:
Místo:
Zadavatel:
MČ Praha 10, Vršovická 68, Praha 10
Uchazeč:
Projektant:
D-PLUS PROJEKTOVÁ A INŽENÝRSKÁ a.s.
Poznámka:

CC-CZ:
Datum: 27. 2. 2018
IČ:
DIČ:
IČ:
DIČ:
IČ:
DIČ:

Cena bez DPH				11 169 242,45
		Základ daně	Sazba daně	Výše daně
DPH základní		11 169 242,45	21,00%	2 345 540,91
snížená		0,00	15,00%	0,00
Cena s DPH			v CZK	13 514 783,36

REKAPITULACE ČLENĚNÍ SOUPISU PRACÍ

Stavba: Rekonstrukce polikliniky Malešice, Plaňanská 573-1, Praha 10 - Malešice
Objekt: DC2-2.E - Stavební úpravy vnitřních prostor - 2.etapa
Soupis: **02.2.6 - Silnoproud**

Místo:
Zadavatel: MČ Praha 10, Vršovická 68, Praha 10
Uchazeč:

Datum: 27. 2. 2018
Projektant: D-PLUS PROJEKTOVÁ A
INŽENÝRSKÁ a.s.

Kód dílu - Popis

Cena celkem [CZK]

Náklady soupisu celkem

11 169 242,45

D1 - Silnoproud	11 169 242,45
1 - Osvětlení celkem	4 613 117,29
D3 - Osvětlení materiál:	4 141 761,79
2 - TECHNIKA PRO OVLÁDÁNÍ OSVĚTLENÍ CHODEB, SCHODIŠŤ celkem	150 042,59
D4 - TECHNIKA PRO OVLÁDÁNÍ OSVĚTLENÍ CHODEB, SCHODIŠŤ materiál	132 663,30
3 - Rozvaděče celkem	2 596 324,53
D6 - Rozvaděče materiál	2 550 725,13
4 - Instalační materiál celkem	3 809 758,04
DB - Instalační materiál - materiál	1 714 678,21
D10 - Kabely-vodiče materiál	316 059,20
4.2 - Přístroje, krabice, svorkovnice, nosný materiál	782 423,32
4.3 - Ostatní materiál:	300 152,00
5 - Nemateriálové výkony - celkem	976 827,80
5.1 - Demontáže:	304 801,50
5.2 - Spojené ostatní práce:	475 075,70
5.3 - Zkoušky zařízení a revize:	196 950,60

SOUPIS PRACÍ

Stavba: Rekonstrukce polikliniky Malešice, Plaňanská 573-1, Praha 10 - Malešice
 Objekt: D02-2.E - Stavební úpravy vnitřních prostor - 2.etapa
 Soupis: 02.2.6 - Silnoproud

Datum: 27. 2. 2018

Projektant: D-PLUS PROJEKTOVÁ A INŽENÝRSKÁ a.s.

Místo: MČ Praha 10, Vršovická 68, Praha 10
 Zadavatel: Uchazeč:

PČ	Ty P	Kód	Popis	MLJ	Množství	J.cena [CZK]	Cena celkem [CZK]	Cenová soustava
Náklady soupisu celkem							11 169 242,45	
D	D1		Silnoproud				11 169 242,45	
D	1		Osvětlení celkem				4 613 117,29	
1	K	1.1	Montáže osvětlení	kpl	1,000	471 355,50	471 355,50	
D	D3		Osvětlení materiál:				4 141 761,79	
2	M	Pol5	Svítilidlo - označení A - DOMINO-MINERAL LED PRISMA LED panel 595x595mm PRISMA 35W 4000K CRI 90+ AC 220-240V white NBB, normální driver	ks	532,000	4 547,95	2 419 509,40	
3	M	Pol6	Svítilidlo - označení B - DOMINO-MINERAL LED PRISMA LED panel 595x595mm PRISMA 35W 4000K CRI 80+ AC 220-240V white NBB, normální driver	ks	210,000	2 237,28	469 828,80	
4	M	Pol7	Svítilidlo - označení C - DOMINO-MINERAL LED PRISMA LED panel 595x595mm PRISMA 35W 4000K CRI 80+ AC 220-240V white NBB, DALI driver	ks	206,000	2 900,86	597 577,16	
5	M	Pol8	Svítilidlo - označení V - ELEKTROSVIT STAR-258 PC/PC 2 x LINEÁRNÍ ŽÁŘIVKA T8 / 58 W 1570 x 140 x 90mm G13	ks	15,000	920,47	13 807,05	
6	M	Pol9	Svítilidlo - označení E (technické parametry viz legenda svítidel ve výkresech) - svítidlo, 27W, LED, interiérové, kruhové, IP20 vč. světelného zdroje a příslušenství	ks	69,000	748,58	51 652,02	
7	M	Pol10	Svítilidlo - označení E1 (technické parametry viz legenda svítidel ve výkresech) - svítidlo, 27W, LED, interiérové, kruhové, IP44 vč. světelného zdroje a příslušenství	ks	3,000	1 924,98	5 774,94	
8	M	Pol11	Svítilidlo - označení NB1 - Vestavní autonomní nouzové LED sv. 1x3 W s kruhovou vyzářovací charakteristikou, NLJLERO235	ks	21,000	3 104,21	65 188,41	
9	M	Pol12	Svítilidlo - označení NB2 - Vestavní autonomní nouzové LED sv. 1x3 W s úzkou vyzářovací charakteristikou, NLJLERO235	ks	28,000	2 902,27	81 263,56	
10	M	Pol13	Svítilidlo - označení NB3 - Vestavní autonomní nouzové LED sv. 1x3 W s „chodovou“ vyzářovací charakteristikou, NLJLEF0235	ks	23,000	3 104,21	71 396,83	
11	M	Pol268	Svítilidlo - označení nFb_p - Autonomní nouzové piktogramové LED svítidlo včetně sady piktogramů požární ochrany, NLKSC0035C + NLKS3FIRE	ks	22,000	4 089,37	89 966,14	
12	M	Pol16	Svítilidlo - označení Neb_o, Autonomní piktogramové nouzové LED svítidlo s pozorovací vzdáleností 24 m, IP54, NLKMU0335C	ks	47,000	1 651,66	77 628,02	
13	M	Pol17	Svítilidlo - označení Neb_av, Autonomní vestavní piktogramové nouzové LED svítidlo s pozorovací vzdáleností 24 m, IP54, NLKMU0335C + NLKME	ks	10,000	2 240,48	22 404,80	
14	M	Pol18	Svítilidlo - označení NVb2, - Nástěnné autonomní nouzové LED sv. 2W ve vyšším krytí IP55, z tlakové litého zinku, NLZAA0035C	ks	6,000	5 508,68	33 052,08	
15	M	Pol19	Svítilidlo - označení Nb4 - Vestavní autonomní nouzové svítidlo LED 4x1W s křížovou vyzářovací charakteristikou, se závěsným piktogramem s pozorovací vzdáleností 22 m, NLKBUD035C + NLKBE	ks	8,000	4 184,78	33 478,24	
16	M	Pol20	Svítilidlo - označení Nb4 z - Závěsné autonomní nouzové svítidlo LED 4x1W s křížovou vyzářovací charakteristikou, se závěsným piktogramem s pozorovací vzdáleností 22 m, NLKBUD035C + NLKBE + NLKBM	ks	2,000	5 085,07	10 170,14	
17	M	Pol21	Svítilidlo nouzové jako náhrada za stávající, připojená na dieselgenerátor - Nouzové svítidlo KW, 8W 230V AC/DC, NLKWW818	ks	123,000	805,40	99 064,20	
D	2		TECHNIKA PRO OVLÁDÁNÍ OSVĚTLENÍ CHODEB, SCHODIŠŤ celkem				150 042,59	
18	K	2.1	Technika pro ovládání osvětlení chodeb, schodišť - montáž	kpl	1,000	17 379,29	17 379,29	
D	D4		TECHNIKA PRO OVLÁDÁNÍ OSVĚTLENÍ CHODEB, SCHODIŠŤ materiál				132 663,30	
19	M	Pol30	DALI sensor ozn. S1 - mikrovlnný chodový s výklapnou hlavou, záběr do 30m, snímání pohybu a osvětlenosti, montáž do podhledu, výška podhledu 2800mm	ks	18,000	3 268,65	58 835,70	
20	M	Pol31	DALI sensor ozn. S2 - kruhový záběr průměru 7m, snímání pohybu a osvětlenosti, montáž do podhledu, výška podhledu 2800mm	ks	7,000	1 871,10	13 097,70	
21	M	Pol33	Zdroj sběrnice DALI 230Vac/22,5Vdc, max. 240mA, na DIN lištu do rozvaděče	ks	5,000	5 220,60	26 103,00	
22	M	Pol34	Převodník DALI/ETHERNET na DIN lištu do rozvaděče, včetně napáječe 230/24Vdc	ks	5,000	6 925,38	34 626,90	
D	3		Rozvaděče celkem				2 596 324,53	
23	K	3.1	Rozvaděče montáž	kpl	1,000	45 599,40	45 599,40	
D	D6		Rozvaděče materiál				2 550 725,13	
24	M	Pol35	ROZVADĚČE RS PRO NEŘEŠENÉ PROSTORY RS211,212..... VIZ SPECIFIKACE	ks	1,000	1 859 009,46	1 859 009,46	
25	M	Pol270	RS22.1	ks	1,000	28 793,00	28 793,00	
26	M	Pol271	RS23.1	ks	1,000	27 592,95	27 592,95	
27	M	Pol272	RS31.1	ks	1,000	56 072,94	56 072,94	
28	M	Pol273	RS32.1	ks	1,000	47 543,27	47 543,27	
29	M	Pol274	RS33.1	ks	1,000	44 445,56	44 445,56	
30	M	Pol275	RS311	ks	1,000	27 461,28	27 461,28	
31	M	Pol38	RS318	ks	1,000	24 847,52	24 847,52	
32	M	Pol277	ROZVADĚČE RZ - SKŘÍŇ 1 - ČÁST ZIS	ks	1,000	113 273,16	113 273,16	
33	M	Pol278	ROZVADĚČE RZ - SKŘÍŇ 2 - ČÁST TN-S	ks	1,000	222 554,64	222 554,64	
34	M	Pol279	ROZVADĚČ RK-kantýna	ks	1,000	87 353,81	87 353,81	
35	M	Pol42	ÚPRAVA RN33	ks	1,000	11 777,54	11 777,54	
D	4		Instalační materiál celkem				3 809 758,04	
36	K	4.0	Instalační materiál - montáž	kpl	1,000	1 118 252,03	1 118 252,03	

PČ	Typ	Kód	Popis	MJ	Množství	J.cena [CZK]	Cena celkem [CZK]	Gcnová soustava
D	D8		Instalační materiál - materiál				1 714 678,21	
37	K	4.1.1	Kabely - vodiče ztrátové	kpl	1,000	316 043,69	316 043,69	
D	D10		Kabely-vodiče materiál				316 059,20	
38	M	Pol45	NOPOVIC 1-CXKH-R 30x1,5(B2ca,s1,d0)	m	370,000	19,15	7 085,50	
39	M	Pol46	NOPOVIC 1-CXKH-R 3Jx1,5(B2ca,s1,d0)	m	4 500,000	19,15	86 175,00	
40	M	Pol47	NOPOVIC 1-CXKH-R 3Jx2,5(B2ca,s1,d0)	m	6 000,000	26,66	159 960,00	
41	M	Pol51	NOPOVIC 1-CXKH-R 5Jx2,5(B2ca,s1,d0)	m	20,000	41,51	830,20	
42	M	Pol52	NOPOVIC 1-CXKH-R 5Jx4(B2ca,s1,d0)	m	150,000	64,11	9 616,50	
43	M	Pol53	NOPOVIC 1-CXKH-R 5Jx6(B2ca,s1,d0)	m	50,000	90,44	4 522,00	
44	M	Pol58	J-H(ST)H...B0 2x2x0,8 bezhalogenový sběrníkový kabel pro sběrnici DALI a jiné okruhy	m	700,000	14,91	10 437,00	
45	M	Pol59	Vodič pospojování N2XH-O 6mm2 žz	m	400,000	31,06	12 424,00	
46	M	Pol60	Vodič pospojování N2XH-O 10mm2 žz	m	50,000	43,01	2 150,50	
47	M	Pol61	Vodič pospojování N2XH-O 16mm2 žz	m	200,000	57,70	11 540,00	
48	M	Pol62	Vodič pospojování N2XH-O 25mm2 žz	m	100,000	84,28	8 428,00	
49	M	Pol63	CYKY 3Jx2,5	m	150,000	19,27	2 890,50	
D	4.2		Přístroje, krabice, svorkovnice, nosný materiál				782 423,32	
50	M	Pol64	Zásuvka pro zdravotnictví 16A/230V -barva bílá - bezhalogen, ZAPUŠTĚNÁ-STĚNA-NÁHRADA STÁVAJÍCÍCH	ks	419,000	85,93	36 004,67	
51	M	Pol65	Rámeček jednonásobný bílý pro NÁHRADU STÁVAJÍCÍCH ZÁSUVEK - bezhalogen	ks	312,000	24,14	7 531,68	
52	M	Pol66	Rámeček dvojnásobný bílý pro NÁHRADU STÁVAJÍCÍCH ZÁSUVEK - bezhalogen	ks	37,000	87,39	3 233,43	
53	M	Pol67	Rámeček trojnásobný bílý pro NÁHRADU STÁVAJÍCÍCH ZÁSUVEK - bezhalogen	ks	10,000	92,79	927,90	
54	M	Pol68	Zásuvka pro zdravotnictví 16A/230V -barva bílá - bezhalogen, ZAPUŠTĚNÁ-STĚNA-NOVÁ	ks	76,000	85,93	6 530,68	
55	M	Pol69	Zásuvka pro zdravotnictví s přepětovou ochranou 16A/230V -barva bílá - bezhalogen, ZAPUŠTĚNÁ-STĚNA-NOVÁ	ks	35,000	885,65	30 997,75	
56	M	Pol70	Rámeček jednonásobný bílý pro NOVÉ ZÁSUVKY - bezhalogen		84,000	24,14	2 027,76	
57	M	Pol71	Rámeček dvojnásobný bílý pro NOVÉ ZÁSUVKY - bezhalogen		6,000	87,39	524,34	
58	M	Pol72	Rámeček trojnásobný bílý pro NOVÉ ZÁSUVKY - bezhalogen		5,000	92,79	463,95	
59	M	Pol281	DLP, 50X150, LIŠTA	ks	310,000	290,99	90 206,90	
60	M	Pol282	DLP, OHEBNÝ KRYT, Š.65	ks	620,000	55,72	34 546,40	
61	M	Pol283	DLP, PŘEPÁŽKA ODDĚL. H50, 2M	ks	310,000	79,28	24 576,80	
62	M	Pol76	DLP, SPOJKA LIŠTY, NA KLIPSY	ks	310,000	17,66	5 474,60	
63	M	Pol77	DLP, OHEBNÝ KR. SPOJKA Š.65	ks	310,000	28,39	8 800,90	
64	M	Pol78	DLP, 50X150, KONCOVÝ DÍL	ks	60,000	68,47	4 108,20	
65	M	Pol82	MOSN ZÁS. 2P+T 2M BÍLÁ	ks	180,000	64,86	11 674,80	
66	M	Pol83	MOSN ZÁS. 2P+T S PO OPT. ČERV. (s přepětovou ochranou tř.3)	ks	89,000	923,42	82 184,38	
67	M	Pol84	MOSN DLP RÁM.MOSAIC.KR.65 2M (pro 1 zásuvku)	ks	2,000	17,61	35,22	
68	M	Pol86	MOSN DLP RÁM.MOSAIC.KR.65 6M (pro 3 zásuvky)	ks	89,000	89,19	7 937,91	
69	M	Pol88	Zásuvka pro zdravotnictví 16A/230V -barva bílá - jednonásobná IP 44, s ochranným kolíkem, s clonkami, s víčkem - bezhalogen	ks	10,000	178,79	1 787,90	
70	M	Pol284	Zásuvka 16A/230V venkovní IP44 do průjezdu, gardáže, kompresorovny, do suterénu pro kalové čerpadlo	ks	9,000	178,79	1 609,11	
71	M	Pol120	Zásuvka průmyslová 3P+N+PE, 400V, 16A, nástěnná IP44 do místnosti C.107 a kompresorovny	ks	4,000	191,27	765,08	
72	M	Pol121	Zásuvka průmyslová 3P+N+PE, 400V, 32A, nástěnná IP44 venkovní do průjezdu	ks	1,000	232,85	232,85	
73	M	Pol122	Strojek spínač faz.1-nový	ks	38,000	114,07	4 334,66	
74	M	Pol123	Strojek spínač faz.1-výměna	ks	143,000	114,07	16 312,01	
75	M	Pol124	Strojek spínač faz.5-nový	ks	3,000	113,39	340,17	
76	M	Pol125	Strojek spínač faz.5-výměna	ks	102,000	113,39	11 565,78	
77	M	Pol92	Strojek spínač faz.6	ks	4,000	114,07	456,28	
78	M	Pol94	Klapka bílá na strojek pro spínač faz.1,6, 110 - bezhalogen	ks	185,000	71,10	13 153,50	
79	M	Pol95	Klapka bílá na strojek pro spínač faz.5 - bezhalogen	ks	105,000	112,64	11 827,20	
80	M	Pol96	Rámeček pro spínače jednonásobný bílý - bezhalogen	ks	270,000	24,14	6 517,80	
81	M	Pol97	Rámeček pro spínače dvojnásobný bílý - bezhalogen	ks	10,000	87,39	873,90	
82	M	Pol102	Pohybové čládo 10A/230V do exteriéru (IP44) na stěnu do výšky 2,2m	ks	5,000	511,43	2 557,15	
83	M	Pol103	Pohybové čládo 10A/230V do exteriéru (IP44) na strop do výšky 5m	ks	4,000	654,19	2 616,76	
84	M	Pol104	Trubka elektroinstalační ohebná Ø 20/14,1 mm bezhalogenová - střední mechanická odolnost	m	500,000	13,93	6 965,00	
85	M	Pol105	Trubka elektroinstalační ohebná Ø 25/18,3 mm bezhalogenová - střední mechanická odolnost	m	500,000	21,54	10 770,00	
86	M	Pol106	Trubka elektroinstalační ohebná Ø 32/24 mm bezhalogenová - střední mechanická odolnost	m	900,000	24,16	21 744,00	
87	M	Pol107	Přístrojová krabice pod omítku s možností vícenásobného spojování s roztečí 71mm bezhalogenová	ks	200,000	16,63	3 326,00	
88	M	Pol108	Krabice pro odbočování v podhledech, montáž na strop, nebo stěny - bezhalogenová, malá	ks	200,000	39,03	7 806,00	
89	M	Pol109	Krabice pro odbočování v podhledech, montáž na strop, nebo stěny - bezhalogenová, velká	ks	100,000	157,65	15 765,00	
90	M	Pol110	Svorkovnice pro vodiče do průřezu 4mm2 do dvou krabic výše	ks	300,000	14,00	4 200,00	
91	M	Pol111	HOP i MOP - Krabice pro potřeby uzemnění a pospojování bezhalogenová	ks	70,000	485,10	33 957,00	
92	M	Pol112	Ekvipotenciální svorkovnice pro montáž do krabice pro uzemnění a pospojování - svorky minimálně pro plný Cu vodič 1x25mm2, 2x16mm2, 2x6mm2.	ks	10,000	225,27	2 252,70	
93	M	Pol113	Ekvipotenciální svorkovnice pro montáž do krabice pro uzemnění a pospojování - svorky minimálně pro plný Cu vodič 2x16mm2, 10x6mm2.	ks	60,000	225,27	13 516,20	
94	M	Pol285	Kabelový žlab drátěný 54/100 vč. příslušenství	m	600,000	173,25	103 950,00	
95	M	Pol286	Kabelový žlab drátěný 54/300 vč. příslušenství	m	370,000	207,90	76 923,00	
96	M	Pol116	Kabelová přichytka ocelová vč. příslušenství pro kabel do Ø 12mm	ks	1 000,000	48,51	48 510,00	
D	4.3		Ostatní materiál:				300 152,00	
97	M	Pol117	Protipožární opatření (prostupy kabelů požárně dělícími konstrukcemi)	ks	100,000	2 744,28	274 428,00	
98	M	Pol118	Další pomocný a spojovací materiál bezhalogenový	kpl	1,000	20 790,00	20 790,00	
99	M	Pol119	Svorka pro připojení bodů pospojování v místnostech	ks	100,000	49,34	4 934,00	

PČ	Ty P	Kód	Popis	MJ	Množství	J.cena [CZK]	Cena celkem [CZK]	Cenová soustava
D	5		Nemateriálové výkony - celkem				976 827,80	
D	5.1		Demontáže:				304 801,50	
100	M	Pol126	Demontáž stávajících rozvaděčů, včetně ekologické likvidace	ks	70,000	1 374,45	96 211,50	
101	M	Pol127	Demontáž slavné kabeláže	m	3 000,000	37,19	111 570,00	
102	M	Pol128	Demontáž kancelářských prvků elektroinstalace	ks	2 000,000	48,51	97 020,00	
D	5.2		Spojené ostatní práce:				475 075,70	
103	M	Pol313	Stavební úpravy spojené s instalací nových rozvaděčů	ks	70,000	4 042,50	282 975,00	
104	M	Pol314	Sekání drážek	kpl	1,000	105 106,10	105 106,10	
105	M	Pol315	Průrazy stěn a stropů	kpl	1,000	35 574,00	35 574,00	
106	M	Pol316	Odvaz sutí	kpl	1,000	27 165,60	27 165,60	
107	M	Pol317	Odvaz a ekologická likvidace demontovaného materiálu	kpl	1,000	24 255,00	24 255,00	
D	5.3		Zkoušky zařízení a revize:				196 950,60	
108	K	Pol129	Měření umělého osvětlení	ks	1,000	20 374,20	20 374,20	
109	K	Pol130	Měření nouzového osvětlení	ks	1,000	14 876,40	14 876,40	
110	K	Pol131	Výchozí revize	ks	1,000	72 765,00	72 765,00	
111	K	Pol134	PD skutečného provedení	ks	1,000	88 935,00	88 935,00	

KRYCÍ LIST SOUPISU

Stavba:
Rekonstrukce polikliniky Malešice, Plaňanská 573-1, Praha 10 - Malešice
Objekt:
D02-2.E - Stavební úpravy vnitřních prostor - 2.etapa
Soupis:

02.2.7 - MaR

KSO:
Místo:
Zadavatel:
MČ Praha 10, Vršovická 68, Praha 10
Uchazeč:
Projektant:
D-PLUS PROJEKTOVÁ A INŽENÝRSKÁ a.s.
Poznámka:

CC-CZ:
Datum: 27. 2. 2018
IČ:
DIČ:
IČ:
DIČ:
IČ:
DIČ:

Cena bez DPH **607 104,11**

	Základ daně	Sazba daně	Výše daně
DPH základní	607 104,11	21,00%	127 491,86
DPH snížená	0,00	15,00%	0,00

Cena s DPH **734 595,97**

v CZK

REKAPITULACE ČLENĚNÍ SOUPISU PRACÍ

Stavba: Rekonstrukce polikliniky Malešice, Ptaňanská 573-1, Praha 10 - Malešice

Objekt: D02-2.E - Stavební úpravy vnitřních prostor - 2.etapa

Soupis: **02.2.7 - MaR**

Místo:
Zadavatel: MČ Praha 10, Vršovická 68, Praha 10
Uchazeč:

Datum: 27. 2. 2018
Projektant: D-PLUS PROJEKTOVÁ A
INŽENÝRSKÁ a.s.

Kód dílu - Popis

Cena celkem [CZK]

Náklady soupisu celkem	607 104,11
36-M - MaR	607 104,11
D1.1 - Žlaby	42 482,85
D1 - 04.: Kabele	158 167,45
D2 - 04.: Dodávky	59 762,64
D3 - 05: Montáže	346 691,17

SOUPIS PRACÍ

Stavba: Rekonstrukce polikliniky Malešice, Plaňanská 573-1, Praha 10 - Malešice
 Objekt: D02-2.E - Stavební úpravy vnitřních prostor - 2.etapa
 Soupis: 02.2.7 - MaR

Místo: MČ Praha 10, Vršovická 68, Praha 10 Datum: 27. 2. 2018
 Zadavatel: MČ Praha 10, Vršovická 68, Praha 10 Projektant: D-PLUS PROJEKTOVÁ A INŽENÝRSKÁ a.s.
 Uchazeč:

PČ	Ty p	Kód	Popis	MJ	Množství	J.cena [CZK]	Cena celkem [CZK]	Cenová soustava
Náklady soupisu celkem							607 104,11	
D	36-M	MaR					607 104,11	
D	D1.1	Žlaby					42 482,85	
1	M	Pol201	drátěný 200/50	m	25,000	393,31	9 832,75	
2	M	Pol202	drátěný 150/50	m	20,000	247,79	4 955,80	
3	M	Pol203	drátěný 100/50	m	15,000	193,22	2 898,30	
4	M	Pol204	PEVNÉ TRUBKY	m	100,000	34,32	3 432,00	
5	M	Pol205	OHEBNÉ TRUBKY	m	100,000	20,59	2 059,00	
6	M	Pol206	přichytky	m	150,000	128,70	19 305,00	
D	D1	04.: Kabely					158 167,45	
7	M	Pol132	SHKFH-R 1*2*0,8	m	2 785,000	17,51	48 765,35	
8	M	Pol207	CXKH-R 3J*1,5	m	625,000	30,54	19 087,50	
9	M	Pol288	CXKH-R 3J*2,5	m	100,000	42,05	4 205,00	
10	M	Pol210	CXKH-R 5J*2,5	m	560,000	65,72	36 803,20	
11	M	Pol211	SHKFH-R 2*2*0,8	m	1 335,000	21,28	28 408,80	
12	M	Pol212	CYKY 20*1,5	m	35,000	15,37	537,95	
13	M	Pol213	CYKY 3J*1,5	m	270,000	19,63	5 300,10	
14	M	Pol214	CYKY 3J*2,5	m	35,000	31,74	1 110,90	
15	M	Pol215	JYTY 20*1	m	550,000	14,28	7 854,00	
16	M	Pol216	JYTY 40*1	m	80,000	20,76	1 660,80	
17	M	Pol217	SYKFY 3*2*0,5	m	105,000	9,89	1 038,45	
18	M	Pol218	SYKFY 3*2*0,5 ZAKONČENY ZÁSLUVKAMI PRO PŘIPOJENÍ ETHERNETU	m	105,000	12,36	1 297,80	
19	M	Pol219	ŽÍZ 6mm	m	80,000	26,22	2 097,60	
D	D2	04.: Dodávky					59 762,64	
20	M	Pol220	PŘÍLOŽNÁ TEPLOTNÍ ČIDLA LG-NI 1000	ks	2,000	424,80	849,60	
21	M	Pol221	TEPLOTNÍ ČIDLA DO VZT LG-NI-1000	ks	4,000	900,00	3 600,00	
22	M	Pol222	TLAKOMĚR S UCHYCENÍM DO VZT POTRUBÍ 1000Pa 24V 0-10V	ks	5,000	3 243,60	16 218,00	
23	M	Pol223	PROTİMRAZOVÝ TERMOSTAT KAPILÁRA 6m	ks	4,000	2 448,00	9 792,00	
24	M	Pol224	SERVOPOHON KLAPEK S PRUŽINOU 230VAC + KONT.ZAV/OTV 2Nm - 0,4m2	ks	2,000	1 856,88	3 713,76	
25	M	Pol289	SERVOPOHON KLAPEK S PRUŽINOU 230VAC + KONT.ZAV/OTV 10Nm - 2m2	ks	2,000	2 759,04	5 518,08	
26	M	Pol290	SERVOPOHON SMĚŠOVACÍHO UZLU VZT - AB-QM 15/86% NAPÁJENÍ 24V ŘÍZENÍ 0-10V	ks	1,000	3 379,20	3 379,20	
27	M	Pol291	SERVOPOHON SMĚŠOVACÍHO UZLU VZT - AB-QM 25/75% NAPÁJENÍ 24V ŘÍZENÍ 0-10V	ks	1,000	3 379,20	3 379,20	
28	M	Pol228	DIFERENČNÍ TLAKOMĚR PRO FILTRY	ks	6,000	1 018,80	6 112,80	
29	M	Pol292	POŽÁRNÍ UCPÁVKY	ks	2,000	2 400,00	4 800,00	
30	M	Pol293	PROSTUPY NA STŘECHU	ks	2,000	1 200,00	2 400,00	
D	D3	05: Montáže					346 691,17	
31	K	05.1	Montáže MaR	soub	1,000	346 691,17	346 691,17	

KRYCÍ LIST SOUPISU

Stavba:

Rekonstrukce polikliniky Malešice, Ptaňanská 573-1, Praha 10 - Malešice

Objekt:

VON - VRN+ON

KSC:

Místo:

Zadavatel:

MČ Praha 10, Vršovická 68, Praha 10

Uchazeč:

Projektant:

D-PLUS PROJEKTOVÁ A INŽENÝRSKÁ a.s.

Poznámka:

CC-CZ:

Datum: 27. 2. 2018

IČ:

DIČ:

IČ:

DIČ:

IČ:

DIČ:

Cena bez DPH

9 061 080,00

DPH základní
snížená

Základ daně
9 061 080,00
0,00

Sazba daně
21,00%
15,00%

Výše daně
1 902 826,80
0,00

Cena s DPH

v CZK

10 963 906,80

REKAPITULACE ČLENĚNÍ SOUPISU PRACÍ

Stavba: Rekonstrukce potikliníky Malešice, Plaňanská 573-1, Praha 10 - Malešice
Objekt: VON - VRN+ON

Místo: MČ Praha 10, Vršovická 68, Praha 10
Zadavatel: Uchazeč:

Datum: 27. 2. 2018
Projektant: D-PLUS PROJEKTOVÁ A INŽENÝRSKÁ a.s.

Kód dílu - Popis Cena celkem [CZK]

Náklady soupisu celkem 9 061 080,00

VRN - Vedlejší rozpočtové náklady	9 061 080,00
VRN1 - Průzkumné, geodetické a projektové práce	862 000,00
VRN3 - Zařízení staveniště	2 850 000,00
VRN4 - Inženýrská činnost	3 274 080,00
VRN6 - Územní vlivy	500 000,00
VRN7 - Provozní vlivy	1 050 000,00
VRN9 - Ostatní náklady	525 000,00

SOUPIS PRACÍ

Stavba:

Rekonstrukce polikliniky Malešice, Plaňanská 573-1, Praha 10 - Malešice

Objekt:

VON - VRN+ON

Místo:

Datum: 27. 2. 2018

Zadavatel:

MČ Praha 10, Vršovická 68, Praha 10

Projektant: D-PLUS PROJEKTOVÁ A INŽENÝRSKÁ a.s.

Uchazeč:

PC	Ty p	Kód	Popis	MJ	Množství	J.cena [CZK]	Cena celkem [CZK]	Cenová soustava
Náklady soupisu celkem							9 061 080,00	
D	VRN	Vedlejší rozpočtové náklady					9 061 080,00	
D	VRN1	Průzkumné, geodetické a projektové práce					862 000,00	
1	K	011444000	Měření (monitoring) znečištění ovzduší	...	1,000	80 000,00	80 000,00	CS ÚRS 2018 01
2	K	013103001	Fotodokumentace - fotografická pasportizace a zakreslení průběhu nosných prvků stropní konstrukce	Kč	1,000	12 000,00	12 000,00	
3	K	013103002	Fotodokumentace - fotografická pasportizace provozu lékárny, obou dvorků a okolí polikliniky	Kč	1,000	20 000,00	20 000,00	
4	K	013203000	Dodavatelská dokumentace	Kč	1,000	350 000,00	350 000,00	CS ÚRS 2017 01
5	K	013254000	Dokumentace skutečného provedení stavby	Kč	1,000	400 000,00	400 000,00	CS ÚRS 2017 01
D	VRN3	Zařízení staveniště					2 850 000,00	
6	K	030001000	Zařízení, provozování a demontáž staveniště	Kč	1,000	2 850 000,00	2 850 000,00	CS ÚRS 2017 01
D	VRN4	Inženýrská činnost					3 274 080,00	
7	K	040001000	Inženýrská činnost	Kč	1,000	900 000,00	900 000,00	CS ÚRS 2017 01
8	K	042503000	Plán BOZP na staveništi + činnost koordinátora BOZP	Kč	1,000	25 000,00	25 000,00	CS ÚRS 2017 01
9	K	042503001	Zpracování uzamykacího plánu (dělení do skupin)	Kč	1,000	10 000,00	10 000,00	
10	K	042903000	Revize, protokoly, provozní řády	Kč	1,000	250 000,00	250 000,00	CS ÚRS 2017 01
11	K	043103000	Komplexní vyzkoušení díla	Kč	1,000	500 000,00	500 000,00	CS ÚRS 2017 01
12	K	045203000	Kompletační činnost	Kč	1,000	1 000 000,00	1 000 000,00	CS ÚRS 2017 01
13	K	045203001	Systém generálního klíče (SG) včetně cylindrických vložek o pěti úrovních přístupu	Kč	1,000	589 080,00	589 080,00	
VV			včetně klíčového kabinetu pro 21 klíčových pozic a přístupem přes PIN kód a systémem historie odebraných a vrácených klíčů					
VV			Cylindrické vložky pro všechny nové i stávající dveře v objektu a dále pro rozvaděče a posuvnou mříž ve vstupní hale					
VV			Rozměry budou určeny před samotnou realizací.					
VV			Certifikace dle ČSN EN 1627:2012 - bezpečnostní třída RC3					
VV			-Vložky i klíče jsou chráněny patentem nebo užitným vzorem					
VV			-6-ti stavítkový uzamykací systém					
VV			-Zvýšená ochrana proti odvrtnutí					
VV			-Klíče podléhají centrální evidenci					
VV			-Kopie klíče pouze u specializovaných smluvních partnerů a určených pravidel.					
VV			-Možnost rozšíření do budoucna o mechatronické prvky					
VV			1,0		1,000			
VV			Součet		1,000			
VV					0,000			
VV					0,000			
VV					0,000			
VV					0,000			
VV					0,000			
VV					0,000			
VV					0,000			
VV					0,000			
VV					0,000			
VV					0,000			
VV					0,000			
D	VRN6	Územní vlivy					500 000,00	
14	K	063001000	Územní vlivy	...	1,000	500 000,00	500 000,00	CS ÚRS 2018 01
D	VRN7	Provozní vlivy					1 050 000,00	
15	K	073001000	Provozní vlivy	Kč	1,000	300 000,00	300 000,00	CS ÚRS 2016 01
16	K	073002001	Zvýšené náklady související s etapizací zakázky a částečným provozem zdravotnického zařízení během realizace	...	1,000	750 000,00	750 000,00	CS ÚRS 2018 01
D	VRN9	Ostatní náklady					525 000,00	
17	K	093001025	Náklady se záborů ctích pozemků (veřejných a soukromých) - dočasné optocení, ohrazení, chodníky, zábradlí a ostatní náklady spojené s umístěním stavby	...	1,000	450 000,00	450 000,00	CS ÚRS 2018 01
18	K	091003000	Náklady na označení stavby	Kč	1,000	50 000,00	50 000,00	CS ÚRS 2017 01
19	K	092203000	Náklady na zaškolení	Kč	1,000	25 000,00	25 000,00	CS ÚRS 2017 01

Struktura údajů, formát souboru a metodika pro zpracování

Struktura

Soubor je složen ze záložky Rekapitulace stavby a záložek s názvem soupisu prací pro jednotlivé objekty ve formátu XLSX. Každá ze záložek přitom obsahuje ještě samostatné sestavy vymezené orámováním a nadpisem sestavy.

Rekapitulace stavby obsahuje sestavu Rekapitulace stavby a Rekapitulace objektů stavby a soupisů prací.

V sestavě Rekapitulace stavby jsou uvedeny informace identifikující předmět veřejné zakázky na stavební práce, KSO, CC-CZ, CZ-CPV, CZ-CPA a celkové nabídkové ceny uchazeče.

V sestavě Rekapitulace objektů stavby a soupisů prací je uvedena rekapitulace stavebních objektů, inženýrských objektů, provozních souborů, vedlejších a ostatních nákladů a ostatních nákladů s rekapitulací nabídkové ceny za jednotlivé soupisy prací. Na základě údaje Typ je možné identifikovat, zda se jedná o objekt nebo soupis prací pro daný objekt:

STA	Stavební objekt pozemní
ING	Stavební objekt inženýrský
PRO	Provozní soubor
VON	Vedlejší a ostatní náklady
OST	Ostatní
Soupis	Soupis prací pro daný typ objektu

Soupis prací pro jednotlivé objekty obsahuje sestavy Krycí list soupisu, Rekapitulace členění soupisu prací, Soupis prací. Za soupis prací může být považován i objekt stavby v případě, že neobsahuje podřízenou zakázku.

Krycí list soupisu obsahuje rekapitulaci informací o předmětu veřejné zakázky ze sestavy Rekapitulace stavby, informací o zařazení objektu do KSO, CC-CZ, CZ-CPV, CZ-CPA a rekapitulaci celkové nabídkové ceny uchazeče za aktuální soupis prací.

Rekapitulace členění soupisu prací obsahuje rekapitulaci soupisu prací ve všech úrovních členění soupisu tak, jak byla tato členění použita (např. stavební díly, funkční díly, případně jiné členění) s rekapitulací nabídkové ceny.

Soupis prací obsahuje položky veškerých stavebních nebo montážních prací, dodávek materiálů a služeb nezbytných pro zhotovení stavebního objektu, inženýrského objektu, provozního souboru, vedlejších a ostatních nákladů.

Pro položky soupisu prací se zobrazují následující informace:

PČ	Pořadové číslo položky v aktuálním soupisu
TYP	Typ položky: K - konstrukce, M - materiál, PP - plný popis, PSC - poznámka k souboru cen, P - poznámka k položce, VV - výkaz výměr
Kód	Kód položky
Popis	Zkrácený popis položky
MJ	Měrná jednotka položky
Množství	Množství v měrné jednotce
J.cena	Jednotková cena položky. Zadaní může obsahovat namísto J.ceny sloupce J.materiál a J.montáž, jejichž součet definuje J.cenu položky.
Cena celkem	Celková cena položky daná jako součin množství a j.ceny
Cenová soustava	Příslušnost položky do cenové soustavy

Ke každé položce soupisu prací se na samostatných řádcích může zobrazovat:

Plný popis položky
Poznámka k souboru cen a poznámka zadavatele
Výkaz výměr

Pokud je k řádce výkazu výměr evidovaný údaj ve sloupci Kód, jedná se o definovaný odkaz, na který se může odvolávat výkaz výměr z jiné položky.

Metodika pro zpracování

Jednotlivé sestavy jsou v souboru provázány. Editovatelné pole jsou zvýrazněny žlutým podbarvením, ostatní pole neslouží k editaci a nesmí být jakkoliv modifikovány.

Uchazeč je pro podání nabídky povinen vyplnit žlutě podbarvená pole:

- Pole Uchazeč v sestavě Rekapitulace stavby - zde uchazeč vyplní svůj název (název subjektu)
- Pole IČ a DIČ v sestavě Rekapitulace stavby - zde uchazeč vyplní svoje IČ a DIČ
- Datum v sestavě Rekapitulace stavby - zde uchazeč vyplní datum vytvoření nabídky
- J.cena = jednotková cena v sestavě Soupis prací o maximálním počtu desetinných míst uvedených v poli
- pokud sestavy soupisů prací obsahují pole J.cena, musí být všechna tato pole vyplněna nenulovými kladnými číslicemi
- Poznámka - nepovinný údaj pro položku soupisu

V případě, že sestavy soupisů prací neobsahují pole J.cena, potom ve všech soupisech prací obsahují pole:

- J.materiál - jednotková cena materiálu
- J.montáž - jednotková cena montáže

Uchazeč je v tomto případě povinen vyplnit všechna pole J.materiál a pole J.montáž nenulovými kladnými číslicemi. V případech, kdy položka neobsahuje žádný materiál je přípustné, aby pole J.materiál bylo vyplněno nulou. V případech, kdy položka neobsahuje žádnou montáž je přípustné, aby pole J.montáž bylo vyplněno nulou. Není však přípustné, aby obě pole - J.materiál, J.montáž byly u jedné položky vyplněny nulou.

Rekapitulace stavby

Název atributu	Povinný (A/N)	Popis	Typ	Max. počet znaků
Kód	A	Kód stavby	String	20
Stavba	A	Název stavby	String	120
Místo	N	Místo stavby	String	50
Datum	A	Datum vykonaného exportu	Date	
KSO	N	Klasifikace stavebního objektu	String	15
CC-CZ	N	Klasifikace stavebních děl	String	15
CZ-CPV	N	Společný slovník pro veřejné zakázky	String	20
CZ-CPA	N	Klasifikace produkce podle činností	String	20
Zadavatel	N	Zadavatel zadání	String	50
IČ	N	IČ zadavatele zadání	String	20
DIČ	N	DIČ zadavatele zadání	String	20
Uchazeč	N	Uchazeč veřejné zakázky	String	50
Projektant	N	Projektant	String	50
Poznámka	N	Poznámka k zadání	String	255
Sazba DPH	A	Rekapitulace sazeb DPH u položek soupisů	eGSazbaDph	
Základna DPH	A	Základna DPH určena součtem celkové ceny z položek soupisů	Double	
Hodnota DPH	A	Hodnota DPH	Double	
Cena bez DPH	A	Celková cena bez DPH za celou stavbu. Sčítává se ze všech listů.	Double	
Cena s DPH	A	Celková cena s DPH za celou stavbu	Double	

Rekapitulace objektů stavby a soupisů prací

Název atributu	Povinný (A/N)	Popis	Typ	Max. počet znaků
Kód	A	Přebírá se z Rekapitulace stavby	String	20
Stavba	A	Přebírá se z Rekapitulace stavby	String	120
Místo	N	Přebírá se z Rekapitulace stavby	String	50
Datum	A	Přebírá se z Rekapitulace stavby	Date	
Zadavatel	N	Přebírá se z Rekapitulace stavby	String	50
Projektant	N	Přebírá se z Rekapitulace stavby	String	50
Uchazeč	N	Přebírá se z Rekapitulace stavby	String	50
Kód	A	Kód objektu	String	20
Objektu, Soupis prací	A	Název objektu	String	120
Cena bez DPH	A	Cena bez DPH za daný objekt	Double	
Cena s DPH	A	Cena spolu s DPH za daný objekt	Double	
Typ	A	Typ zakázky	eGTypZakazky	

Krycí list soupisu

Název atributu	Povinný (A/N)	Popis	Typ	Max. počet znaků
Stavba	A	Přebírá se z Rekapitulace stavby	String	120
Objekt	A	Kód a název objektu	String	20 + 120
Soupis	A	Kód a název soupisu	String	20 + 120
KSO	N	Klasifikace stavebního objektu	String	15
CC-CZ	N	Klasifikace stavebních děl	String	15
CZ-CPV	N	Společný slovník pro veřejné zakázky	String	20
CZ-CPA	N	Klasifikace produkce podle činností	String	20
Místo	N	Přebírá se z Rekapitulace stavby	String	50
Zadavatel	N	Přebírá se z Rekapitulace stavby	String	50
Uchazeč	N	Přebírá se z Rekapitulace stavby	String	50
Projektant	N	Přebírá se z Rekapitulace stavby	String	50
Poznámka	N	Poznámka k soupisu prací	String	255
Sazba DPH	A	Rekapitulace sazeb DPH na položkách aktuálního soupisu	eGSazbaDph	
Základna DPH	A	Základna DPH určena součtem celkové ceny z položek aktuálního soupisu	Double	
Hodnota DPH	A	Hodnota DPH	Double	
Cena bez DPH	A	Cena bez DPH za daný soupis	Double	
Cena s DPH	A	Cena s DPH za daný soupis	Double	

Rekapitulace členění soupisu prací

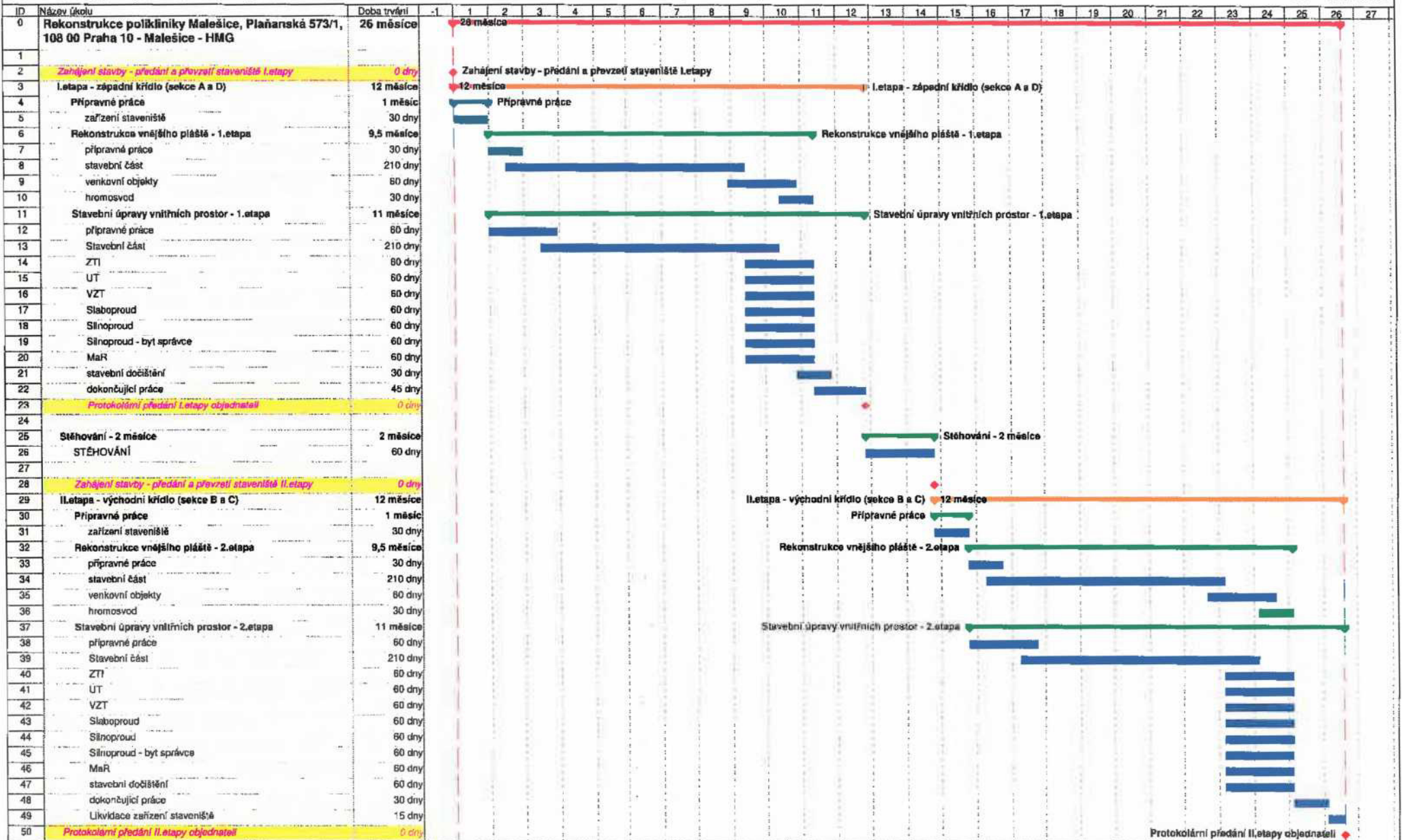
Název atributu	Povinný (A/N)	Popis	Typ	Max. počet znaků
Stavba	A	Přebírá se z Rekapitulace stavby	String	120
Objekt	A	Kód a název objektu, přebírá se z Krycího listu soupisu	String	20 + 120
Soupis	A	Kód a název objektu, přebírá se z Krycího listu soupisu	String	20 + 120
Místo	N	Přebírá se z Rekapitulace stavby	String	50
Datum	A	Přebírá se z Rekapitulace stavby	Date	
Zadavatel	N	Přebírá se z Rekapitulace stavby	String	50
Projektant	N	Přebírá se z Rekapitulace stavby	String	50
Uchazeč	N	Přebírá se z Rekapitulace stavby	String	50
Kód dílu - Popis	A	Kód a název dílu ze soupisu	String	20 + 100
Cena celkem	A	Cena celkem za díl ze soupisu	Double	

Soupis prací

Název atributu	Povinný (A/N)	Popis	Typ	Max. počet znaků
Stavba	A	Přebírá se z Rekapitulace stavby	String	120
Objekt	A	Kód a název objektu	String	20 + 120
Soupis	A	Přebírá se z Krycího listu soupisu	String	20 + 120
Místo	N	Přebírá se z Krycího listu soupisu	String	50
Datum	A	Přebírá se z Krycího listu soupisu	Date	
Zadavatel	N	Přebírá se z Krycího listu soupisu	String	50
Projektant	N	Přebírá se z Krycího listu soupisu	String	50
Uchazeč	N	Přebírá se z Krycího listu soupisu	String	50
PČ	A	Pořadové číslo položky soupisu	Long	
Typ	A	Typ položky soupisu	eGTypPolozky	1
Kód	A	Kód položky ze soupisu	String	20
Popis	A	Popis položky ze soupisu	String	255
MJ	A	Měrná jednotka položky	String	10
Množství	A	Množství položky soupisu	Double	
J.Cena	A	Jednotková cena položky	Double	
Cena celkem	A	Cena celkem vyčíslena jako J.Cena * Množství	Double	
Cenová soustava	N	Zařazení položky do cenové soustavy	String	50
p	N	Poznámka položky ze soupisu	Memo	
psc	N	Poznámka k souboru cen ze soupisu	Memo	
pp	N	Plný popis položky ze soupisu	Memo	
vv	N	Výkaz výměr (figura, výraz, výměra) ze soupisu	Text,Text,Double	20, 150
DPH	A	Sazba DPH pro položku	eGSazbaDPH	

Datová věta

Typ věty	Hodnota	Význam
eGSazbaDPH	základní	Základní sazba DPH
	snížená	Snížená sazba DPH
	nulová	Nulová sazba DPH
	zákl. přenesená	Základní sazba DPH přenesená
	sníž. přenesená	Snížená sazba DPH přenesená
eGTypZakazky	STA	Stavební objekt
	PRO	Provozní soubor
	ING	Inženýrský objekt
	VON	Vedlejší a ostatní náklady
	OST	Ostatní náklady
eGTypPolozky	1	Položka typu HSV
	2	Položka typu PSV
	3	Položka typu M
	4	Položka typu OST



Úkol		Souhrn projektu		Ruční úkol		Pouze zahájení		Pouze s dobou trvání		Pouze s datem dokončení		
Rozdělení		Neaktivní úkol		Pouze s dobou trvání		Pouze s datem dokončení						
Milník		Neaktivní milník		Ruční úkoly zahrnuté v souhrnném úkolu								
Souhrnný		Neaktivní souhrn		Ruční souhrn								

Tímto se potvrzuje, že

Hereby is confirmed that

Subterra a.s.

Koželužská 2246/5, Libeň, 180 00 Praha 8, Česká republika
45309612

(dále jen "pojistník/pojištěný")

(hereinafter "insured")

uzavřel/a pojistnou smlouvu s

has/have concluded contract with

Generali Pojišťovna a.s.

Bělenradská 299/132, Vinohrady, 120 00 Praha 2, IČO: 61859869, Česká republika
(dále jen "pojistitel")

(hereinafter "insurer")

Pojištění odpovědnosti č.: 2961176639

Liability insurance No.: 2961176639

Rozsah krytí a pojistná nebezpečí:

Scope of Cover and insurance perils:

Pojištění odpovědnosti v rozsahu Všeobecných pojistných podmínek pro pojištění odpovědnosti VPP O 2014/01, Zvláštních pojistných podmínek pro pojištění odpovědnosti (oblast podnikání, vlastnických a nájemních vztahů, individuálních rizik) ZPP O 2014/02, Zvláštních pojistných podmínek pro pojištění profesní odpovědnosti ZPP OP 2014/02 a doplňkových pojistných podmínek (DPP O 03, DPP O 04, DPP O 05, DPP O 07, DPP O 08, DPP O 09, DPP O 10 a DPP OP 21).

Liability insurance governed by General Insurance Terms and Conditions for Liability Insurance (VPP O 2014/01), Special insurance Terms for Liability Insurance (business ownership and lease relations individual risks) ZPP O 2014/02, Special Insurance Terms for Professional Liability Insurance ZPP OP 2014/02, and by Supplementary insurance terms (DPP O 03, DPP O 04, DPP O 05, DPP O 07, DPP O 08, DPP O 09, DPP O 10 a DPP OP 21)

Pojištěná činnost:

Insured activity:

Odpovědnost za škodu nebo jinou újmu vzniklou v souvislosti s činnostmi pojištěného, ke kterým je pojištěný oprávněn

Liability for damage or other harm arisen in connection with activities of insured to which they are authorized

Limit pojistného plnění pro základní rozsah:

Limit of indemnity for the basic scope of cover:

200 000 000,- Kč / CZK 200 000 000

Spoluúčast pro základní rozsah pojistného krytí:

Deductible for the basic scope of cover:

100 000,- Kč / CZK 100 000



Územní rozsah pojištění:

Territorial scope

Evropa

Europe

Pojistné období:

insurance period

od 15. 6. 2018 na dobu neurčitou s ročním pojistným obdobím

from 15. 6. 2018 for the infinity period with annual policy period

V Praze / Prague, dne / date 8.6. 2018



vedoucí upisovatel poj.
Lead Liability Underw.



Generál Pojišťovna
a.s. - ústřední úřad
Bělehradská 132, 120 84, P.

odpovědnosti



upisovatel senior
Senior Underwriter

Potvrzení se vydává na žádost pojistníka/pojištěného a je vázáno na platnost pojistné smlouvy.

This certificate is issued at the request of the Policy Holder/Insured and its validity is limited by scope of the insurance policy.



CERTIFIKÁT - POJIŠTĚNÍ STAVEBNĚ MONTÁŽNÍ

Rámcová pojistná smlouva číslo: 899-17744-15

Pojistník: **S u b t e r r a a.s.**, Koželužská 2346/5, Libeň, 180 00 Praha 8, IČO 453 09 612

Pojištění: pojistník a objednatel jako smluvní strany smlouvy o dílo uzavřené za účelem budování stavebního/montážního díla a dále všichni subdodavatelé smluvně zúčastnění na pojištěném budovaném díle, kteří mají příslušné oprávnění provádění sjednaných činností a jejich dodávky jsou zahrnuty do pojistné částky pro budované dílo.

Pojištěné dílo: řádně přihlášená díla, budovaná na území České republiky, nad zemským povrchem (kromě přehrad a jiných vodních děl), s dobou výstavby max. 36 měsíců

Doba pojištění: účinnost rámcové pojistné smlouvy: od 1.9.2018 na dobu 12 měsíců (jeden pojistný rok) ve smyslu zákona se pojištění prodlužuje na další pojistný rok, pokud pojistník nebo pojišťovna nesdělí druhému účastníku smlouvy min. šest týdnů před uplynutím pojistného roku, že na dalším trvání pojištění nemá zájem.

počátek pojištění každého přihlášeného kontraktu vzniká okamžikem přihlášení díla do pojištění, konec pojištění se řídí čl. 18, body 2, 3, 4 a 5 DPPSM 2.. tj. předáním budovaného díla, ukončení činnosti pojištěného.

Následuje pojištění škod způsobených stavební/montážní činností pojištěného během záruční doby v délce 5 měsíců.

Pojistná nebezpečí: pojištění ALL RISKS stavebně montážní a pojištění odpovědnosti za škodu, včetně křížové odpovědnosti (dle VPPMP 2005 a DPPSM 2)

(škody vzniklé na částech díla, dílu jako celku a na pojištěných věcech, jejich ztrátou, zničením nebo poškozením a škody vzniklé třetím osobám včetně škod následných v souvislosti s realizací díla, dále pro případ poškození nebo zničení pojištěné věci (díla) v rozsahu: požár, záplava, povodeň, vichřice, krupobití, výbuch, sesuv půdy, zemětřesení, tíha sněhu, nebo námrazy, pád stromů, stožárů a jiných předmětů, nejsou-li součástí poškozené věci a nejsou-li součástí téhož souboru jako poškozená věc)

Pojistné částky/maximální limity plnění pro 1 kontrakt:

Část I - pojištění věcí: a) hodnota kontraktu do 400 000 000,- Kč

b) hodnota kontraktu do 200 000 000,- Kč – protipovodňová opatření

c) hodnota kontraktu do 100 000 000,- Kč – mosty a viadukty

zařízení staveniště: pro dílo o hodnotě do 20 mil. Kč - 3 000 000,- Kč / dílo nad 20 mil. Kč 10 000 000 Kč
stavební stroje, přístroje a nářadí: pro dílo o hodnotě do 20 mil. Kč - 3 000 000,- Kč /

dílo nad 20 mil. Kč 10 000 000 Kč

okolní majetek: pro dílo o hodnotě do 20 mil. Kč - hodnota díla, max. však 10 000 000,- Kč /
dílo nad 20 mil. Kč 20 000 000 Kč

krytí rizika projekce a konstrukce: 50% z hodnoty kontraktu, max. však 20 000 000,- Kč

zachraňovací náklady: 1% z hodnoty kontraktu

záplava povodeň: 50 % z hodnoty kontraktu, max. však 50 000 000,- Kč

vichřice krupobití: 50 % z hodnoty kontraktu, max. však 50 000 000,- Kč

krádež, loupež: 20 % z hodnoty kontraktu, max. však 10 000 000,- Kč

Část II - pojištění odpovědnosti, vč. křížové: 100 % z hodnoty kontraktu, max. však 20 000 000,- Kč

ekologické škody: 5 000 000,- Kč

Toto potvrzení je vydáno na žádost pojistníka a slouží pouze jako osvědčení o pojištění a nenahrazuje přihlášku do pojištění.

V Praze dne 22.8.2018






ČESKÁ POJIŠŤOVNA a.s.
centrála

Senior upisovatelka

326

Seznam poddodavatelů

„Rekonstrukce polikliniky Malešice“			Část plnění VZ, kterou hodlá uchazeč zadat poddodavatel	% podíl na plnění VZ
1.	Obchodní firma nebo název:	TREPART s.r.o.	realizace demontáže a ekologické likvidace nebezpečného odpadu	5%
	Sídlo:	Pišťkova 782/3, Chodov, 149 00 Praha 4		
	IČO:	259 17 838		
2.	Obchodní firma nebo název:	CCE Praha, spol. s r.o.	provedení geodetických (zeměměřičských) prací a služeb	1%
	Sídlo:	Praha 8, Koželužská 2246, PSČ 18000		
	IČO:	261 34 497		
3.	Obchodní firma nebo název:		zabezpečení odborné způsobilosti v oboru požární bezpečnosti staveb	1%
	Sídlo:			
	IČO:			
4.	Obchodní firma nebo název:	Metrostav a.s.	HSV a PSV práce, a to alespoň v rozsahu, v jakém budoucí zhotovitel prokázal chybějící kvalifikaci budoucího objednatele	5%
	Sídlo:	Koželužská 2450/4, Libeň, 180 00 Praha 8		
	IČO:	000 14 915		
5.	Obchodní firma nebo název:	Tramontáž, s.r.o.	Dodávka a montáž výtahů	1%
	Sídlo:	Škroupova 170, 537 01 Chrudim III		
	IČO:	150 53 881		