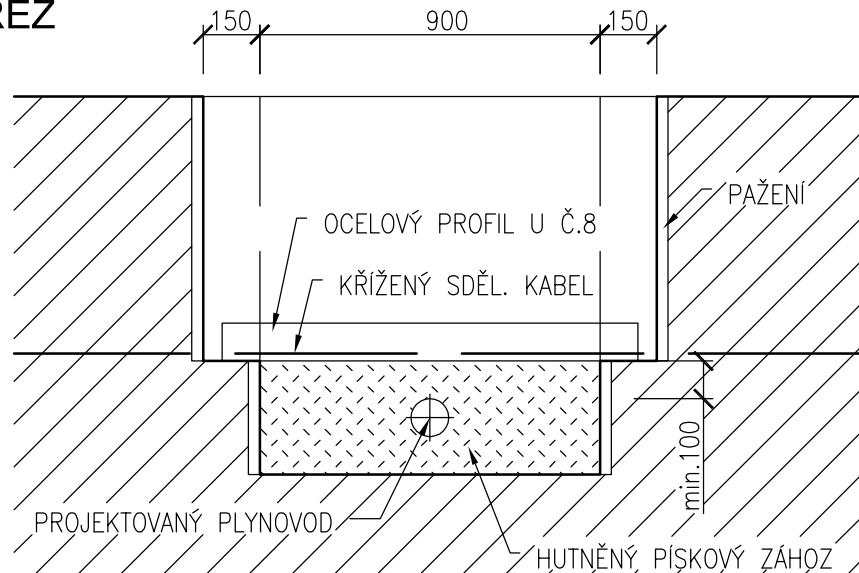
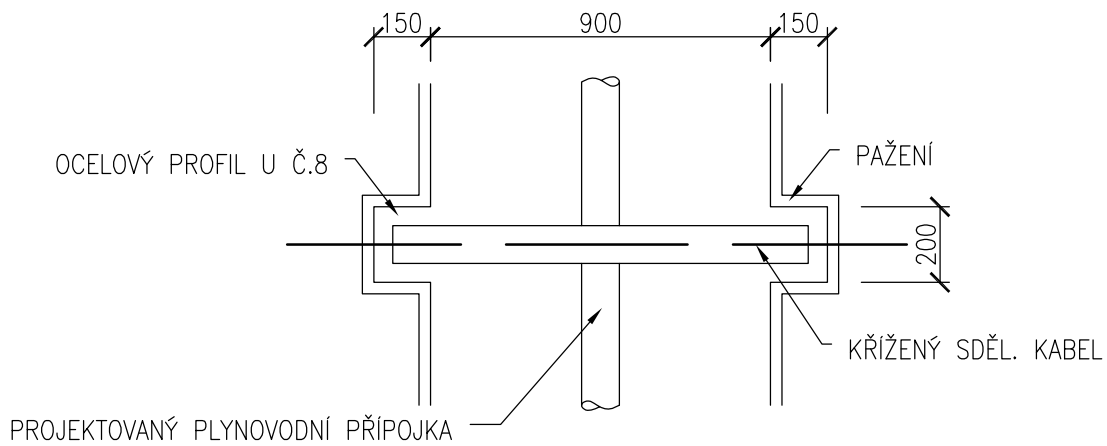


# KŘÍŽENÍ PLYNOVODNÍ PŘÍPOJKY SE SDĚLOVACÍM KABELEM

## PODÉLNÝ ŘEZ




## PŮDORYS



### POZNÁMKA

SDĚLOVACÍ KABEL BUDE PŘI KŘÍŽENÍ S PLYNOVODNÍ PŘÍPOJKOU V OTEVŘENÉM VÝKOPU PO DOBU VÝSTAVBY PŘÍPOJKY ULOŽEN DO OCELOVÉHO PROFILU U Č.8. DÉLKY MIN. 1,2m. PŘED ZÁHOZEM RÝHY BUDE OCELOVÝ PROFIL ODSTRANĚN.

VÝKRES ODPOVÍDÁ ČSN 73 6005 – PROSTOROVÉ USPOŘÁDÁNÍ SÍTÍ TECHNICKÉHO VYBAVENÍ

VED.PROJEKTANT INGL.BRAUN <i>Braun</i>	ZODP.PROJEKTANT P.NEUMANNOVÁ <i>P.Neumannová</i>	VYPRACOVAL J.MASTIK <i>J.Mastik</i>	KRESLIL J.MASTIK <i>J.Mastik</i>	 Inpos-projekt, s.r.o. Nitranská 381/7a 460 07 Liberec 3 Tel.: 482 710 025 Fax: 482 710 009
KRAJ: LIBERECKÝ		OBEC: JABLONEC NAD NISOU		
INVESTOR: MAKAK climbing s.r.o.				FORMÁT 1A4
Jablonec nad Nisou, Liberecká 480/104 <b>STL PLYNOVODNÍ PŘÍPOJKA</b>				DATUM 2015-04
				ÚČEL DPS
				Č.ZAKÁZKY 15-33P
<b>DETAIL KŘÍŽENÍ KABELŮ S PLYN.PŘÍPOJKOU</b>				MĚŘÍTKO 1:20
				Č.VÝKRESU B.3-2