



DODATEK č. 1

ke Smlouvě o umístění zařízení ze dne 29.8.2003 mezi:

Česká telekomunikační infrastruktura a.s.					
Sídlo/adresa-obec:		Praha 3		Ulice:	Olšanská
č. pop.:	6	č. orient.:	2681	PSČ:	130 00
Zapsaná v obchodním rejstříku Městského soudu v Praze, oddíl B, vložka 20623					
IČO:	04084063				
DIČ:	CZ04084063				
Bankovní spojení:	PPF banka, Evropská 2690/17 v Praze, č.ú.: 2019160003 / 6000				
Zastoupená:					

(dale jen "Majitel objektu")

a

Česká republika – Hasičský záchranný sbor Jihočeského kraje					
Sídlo/adresa – obec:		České Budějovice		Ulice:	Pražská tř.
č. pop.:	2666	č. orient.:	52b	PSČ:	370 04
Zapsaná v obchodním rejstříku - NE					
IČO:	70882835				
DIČ:	CZ70882835				
Bankovní spojení:	ČNB, pobočka České Budějovice, č.ú.:				
Zastoupená:					

(dale jen „Provozovatel zařízení“)



Majitel objektu a Provozovatel zařízení (dále též „Smluvní strany“) uzavřeli dne 29.8.2003 Smlouvu o umístění zařízení (dále jen „Smlouva“). Smlouva se na základě dohody smluvních stran tímto Dodatkem č. 1 mění takto:

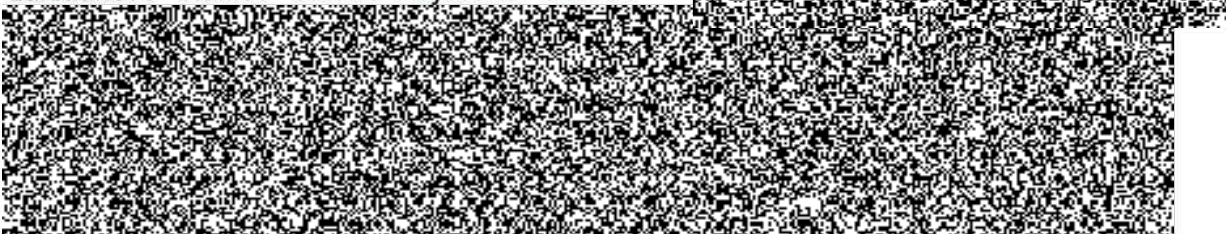
I.

- 1) Majitel objektu a Provozovatel zařízení si vzájemně oznamují změnu identifikačních údajů tak, jak je uvedeno v hlavičce tohoto Dodatku č.1.

Společnost Česká telekomunikační infrastruktura a.s. vznikla odštěpením rozdělované společnosti O2 Czech Republic a.s., (dříve Telefónica O2 Czech Republic, a.s., která změnila firmu dne 16. 5.2011 na Telefónica Czech Republic, a.s. a dne 21. 6. 2014 na O2 Czech Republic a.s.), se sídlem Praha 4 – Michle, Za Brumlovkou 266/2, PSČ 140 22, IČ: 60193336, a při tom na ni přešla část jmění rozdělované společnosti O2 Czech Republic a.s. vymezená v projektu rozdělení vyhotoveném rozdělovanou společností dne 13.3.2015. Práva a povinnosti majitele objektu se smlouvy o umístění zařízení ze dne 28.8.2003 ve znění Dodatku č.1 ze dne 26.3.2006 a Dodatku č.2 ze dne 18.4.2007 tak ke dni 1.6.2015 přešla na společnost Česká telekomunikační infrastruktura a.s.

- 2) Článek 1. **Předmět smlouvy**, odstavce 1. Umístění zařízení se nahrazuje novým zněním:

Předmětem smlouvy je umístění technologie telekomunikačního převaděče v prostoru základnové stanice CETIN Najdecké Čihadlo –



- 3) Článek 3. **Provozní režim instalovaných zařízení** se mění následovně:

Instalovaná zařízení provozovatele pracují v automatickém režimu bez obsluhy. Příkon všech zabudovaných zařízení v normálním pracovním režimu dosahuje dlouhodobé průměrné hodnoty 75 W.



- 4) Článek 5. **Výše a splatnost úhrady za umístění zařízení** odst. 1 a 2 se mění následovně:

1. Výše úhrady za umístění zařízení

Provozovatel zařízení se zavazuje platit Majiteli objektu úhradu za umístění zařízení dle čl.1 Smlouvy ve výši **32.000,- Kč** (slovy třicetdvatisíce korun českých) ročně včetně DPH.

V této úhradě nejsou zahrnuty náklady na poskytovanou elektrickou energii. Smluvní strany sjednávají roční paušální částku za poskytovanou elektrickou energii ve výši **2.431,- Kč** (slovy dvatisícečtyřistatřicetjedna koruna česká) plus DPH.

2. Splatnost úhrady za umístění zařízení

Úhrada za umístění zařízení bude Provozovateli zařízení účtována ročně fakturou vystavenou Majitelem objektu ve výši 32.000,-Kč (slovy třicetdvatisíce korun českých) včetně DPH (za umístění zařízení) plus 2.431,-Kč (slovy dvatisícečtyřistatřicetjedna koruna česká) + DPH (za poskytovanou elektrickou energii).

Úhrada za umístění zařízení bude fakturována vždy k 1.6. příslušného kalendářního roku se splatností 30 dnů od doručení faktury Provozovateli zařízení. V pochybnostech se má za to, že faktura byla doručena 3. Den po odeslání. Faktura, kterou vystaví Majitel objektu, bude mít náležitosti účetního dokladu a bude zaslána doporučeně. Faktura také bude obsahovat finanční kód lokality uvedený v záhlaví Smlouvy. V případě, že faktura nebude mít povinné náležitosti, je Provozovatel Zařízení oprávněn vrátit ji Majiteli objektu k doplnění. V takovém případě se ruší lhůta splatnosti a nová lhůta splatnosti začne plynout doručením opravené faktury zpět k Provozovateli zařízení.

III.

1. Tento Dodatek č. 1 je nedílnou součástí Smlouvy.
2. Ostatní ustanovení Smlouvy se nemění a zůstávají v plném rozsahu v platnosti
3. Tento Dodatek č.1 nabývá platnosti dnem jeho podpisu smluvními stranami a účinnosti dnem následujícím po dni jeho uveřejnění dle zákona č. 340/2015 Sb., o zvláštních podmínkách účinnosti některých smluv, uveřejňování těchto smluv a o registru smluv (zákon o registru smluv), v platném znění („Zákon o registru smluv“). Provozovatel



zařízení je povinen uveřejnit tento Dodatek č.1 Smlouvy v souladu se Zákonem o registru smluv. Provozovatel zařízení dále zajistí uveřejnění předchozích dodatků a původní smlouvy. Provozovatel zařízení se zavazuje doručit Majiteli objektu potvrzení o uveřejnění tohoto Dodatku č.1 dle Zákona o registru smluv vydané správcem registru smluv bez zbytečného prodlení. Nebude-li tento Dodatek č.1 uveřejněn v souladu se Zákonem o registru smluv do tří měsíců po jeho uzavření, zavazuje se Provozovatel zařízení uzavřít s Majitelem objektu nový Dodatek, který svým obsahem bude hospodářsky odpovídat znění tohoto Dodatku č.1 (příčemž určení lhůt, dob a termínů bude odpovídat tomuto principu a časovému posunu), a to do 30 (třiceti) dnů od doručení výzvy Majitele objektu druhé smluvní straně.

4. Smluvní strany prohlašují, že tento Dodatek č. 1 byl sjednán na základě jejich pravé a svobodné vůle, že si jeho obsah přečetly a bezvýhradně s ním souhlasí, což stvrzují svými vlastnoručními podpisy.
4. Tento Dodatek č. 1 je vyhotoven ve čtyřech stejnopisech, z nichž Provozovatel zařízení obdrží 2 vyhotovení a Majitel objektu obdrží také 2 vyhotovení.
5. Nedílnou součástí tohoto dodatku je následující příloha.

Příloha č. 1 – Pověření

Příloha č. 2 - Příloha č. 1 smlouvy - *Grafické znázornění umístění zařízení*

V Praze dne 17.9.2018

V Českých Budějovicích dne

05 -10- 2018

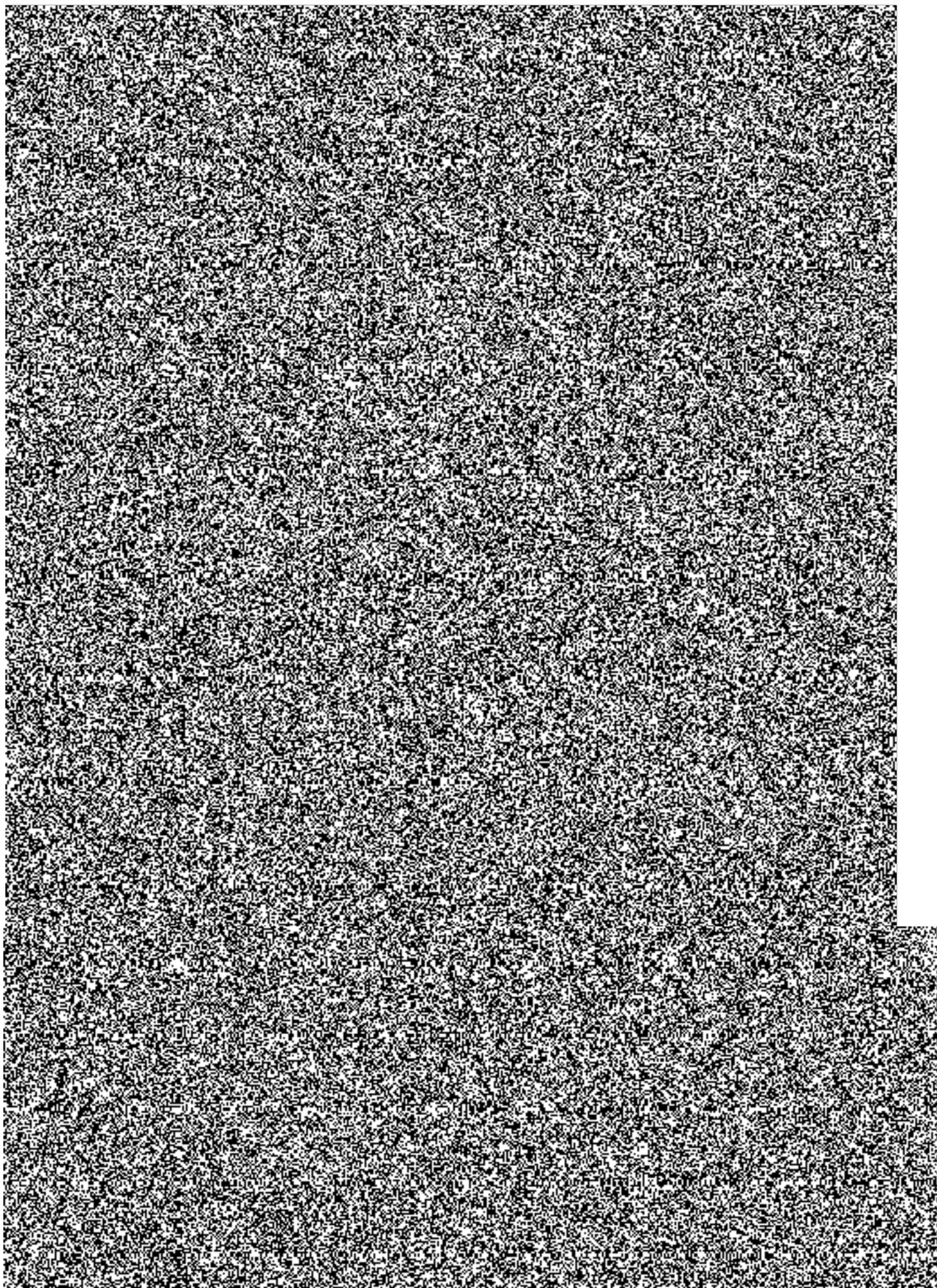
Za Majitele objektu
Česká telekomunikační infrastruktura,

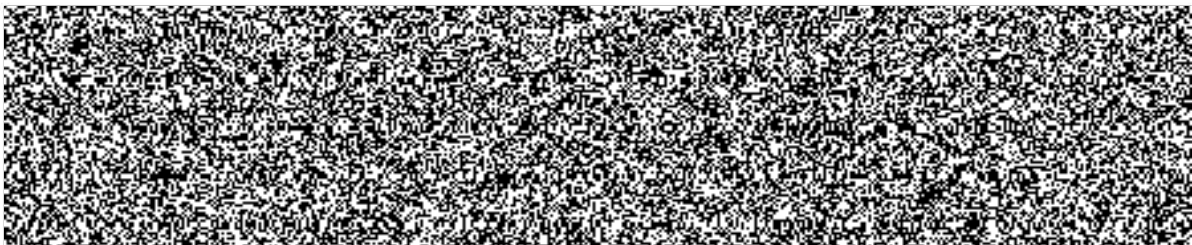
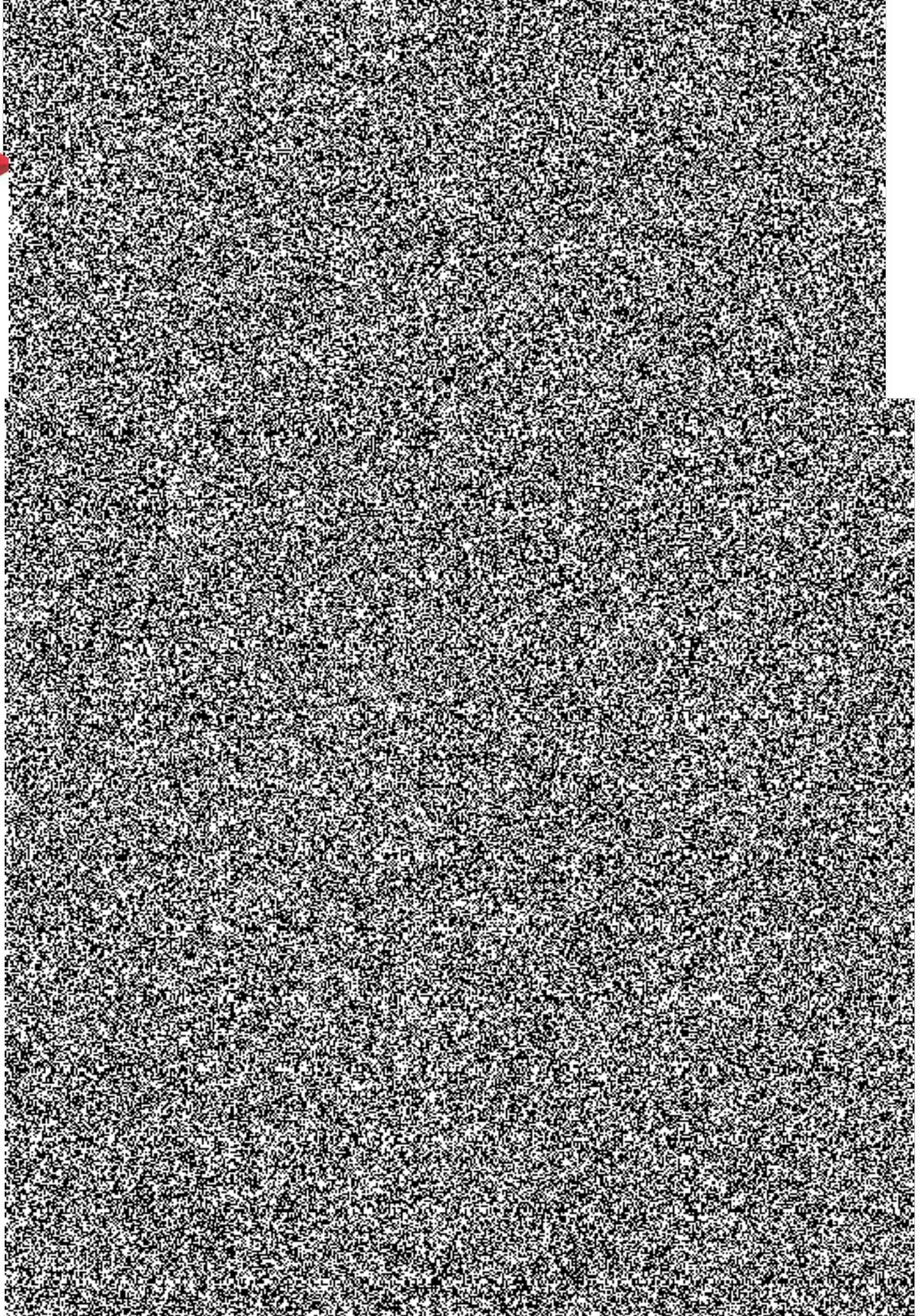
Za Provozovatele zařízení:

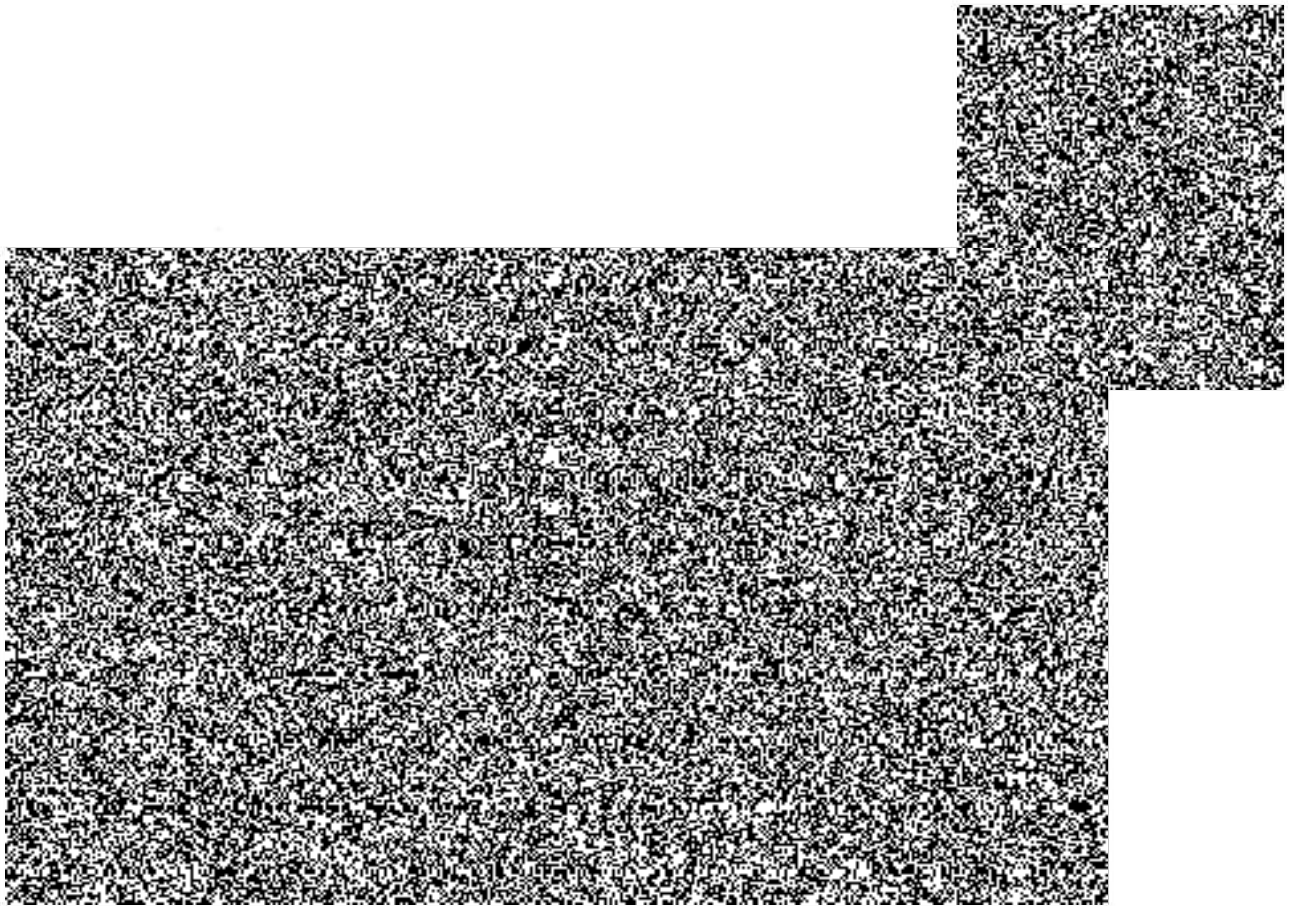


Ing. Marie Koubková
Senior specialista pro výstavbu mobilní sítě
Na základě pověření



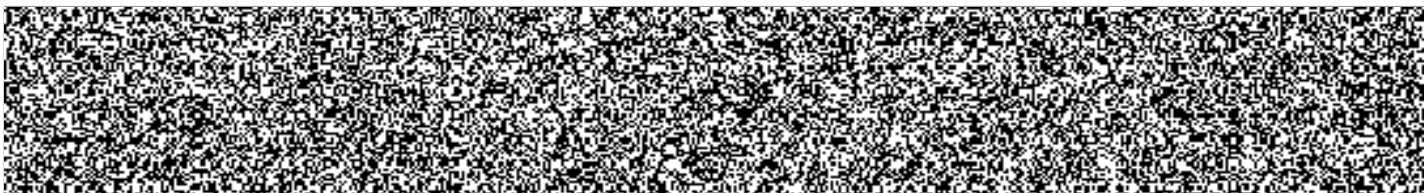
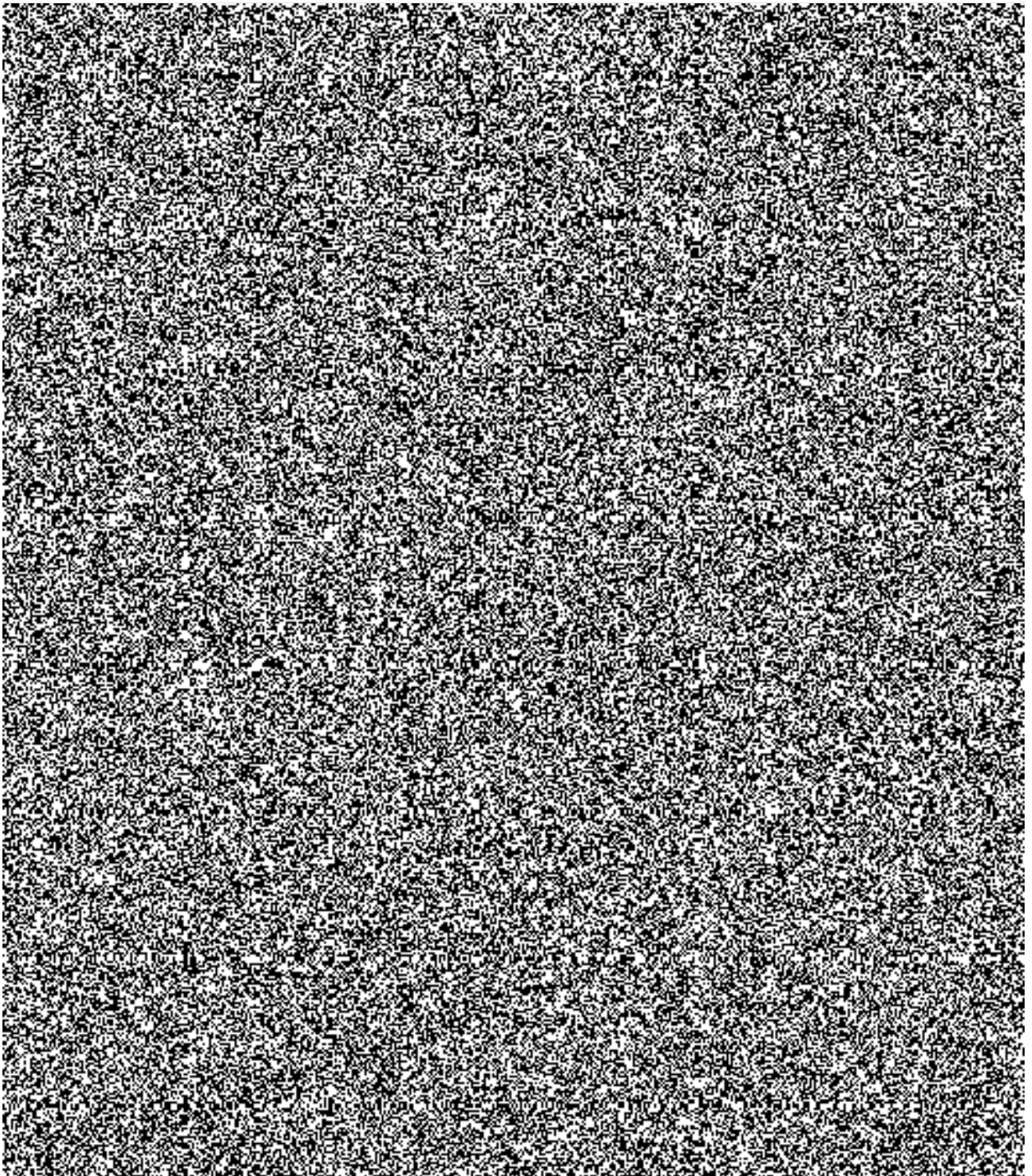






Příloha č.2

Obr.1: Umístění antény, trasa koaxiálního svodu



Obr. 2: Umístění technologie

