

DOPRAVNÍ PODNIK F≈M

Manuál vizuálního stylu společnosti

OBSAH

I. LOGOTYP

1.1	Úvodem	5
1.2	Základní verze	6
1.3	Doplňkové víceřádkové verze	7
1.4	Doplňkové horizontální verze	8
1.5	Doplňkové zkrácené verze	9
1.6	Minimální ochranná zóna	10
1.7	Horizontální verze s piktogramem	11
1.8	Doplňkové víceřádkové verze s piktogramem	12
1.9	Doplňkové horizontální verze s piktogramem	13
1.10	Doplňkové zkrácené verze s piktogramem	14
1.11	Minimální ochranná zóna s piktogramem	15
1.12	Minimální velikosti	16
1.13	Příklady zakázaných aplikací	17
1.14	Kombinace s fotografií	18
1.15	Základ sdílené identity	19
1.16	Živá součást profesionální sazby	20
1.17	Živá součást běžné sazby	21

II. RASTR

2.1	Základní modul	23
2.2	Konstrukce rastru	24
2.3	Velký rastr	25
2.4	Variace rastru	26

III. BARVY

3.1	Kodifikace základních barev	28
3.2	Kodifikace doplňkových barev	29

IV. PÍSMO

4.1	Základní písmo Tabac Slab	31
4.2	Doplňkové písmo Tabac Sans	32
4.3	Náhradní písmo Tahoma	33
4.4	Základní typografická pravidla	34

V. TISKOVINY

5.1	Vizitka	36
5.2	Hlavičkový papír s kontakty	37
5.3	Hlavičkový papír obecný	38
5.4	Osobní hlavičkový papír	39
5.5	Obálky DL	40
5.6	Obálka C5	41
5.7	Obálka C4	42
5.8	Jmenovka	43

VI. PREZENTACE

6.1	Zápatí e-mail	45
6.2	Prezentace	46
6.3	Prezentace	47

VII. OZNAČENÍ

7.1	Roll-up	49
7.2	Auto	50
7.3	Autobus A	51
7.4	Autobus B	52

VIII. PROPAGACE

8.1	Deštník, hrnek	54
8.2	Plátěná taška	55
8.3	Tričko, propisovací tužka	56

Vedení města založilo městský dopravní podnik Dopravní podnik Frýdek-Místek s. r. o. na počátku roku 2017. Nový podnik připravuje pro provoz MHD podmínky, které by byly výhodnější po finanční stránce i z hlediska kvality služeb pro cestující. Jsou sestavovány nové jízdní řády, započítány náklady na pořízení nových autobusů, výstavbu garáží dopravního podniku a platy zaměstnanců, probíhají jednání s okolními obcemi a krajem o příspěvcích na zajištění dopravní obslužnosti městským podnikem.

Podnik chce na operativní leasing pořídit zhruba 50 nových autobusů, plně nízkopodlažních, klimatizovaných, vybavených kamerovým systémem. Zastávky chce vybavit novými označníky s velkými dobře čitelnými jízdními řády a frekventované zastávky postupně též digitálním informačním panelem.

Jezdit zdarma autobusy frýdecko-místecké hromadné dopravy mohou všichni, kteří si koupí čipovou kartu a doloží, že nemají vůči městu dluhy.

1 ≈ LOGOTYP



Manuál vizuální identity Dopravního podniku Frýdek-Místek, s. r. o.

Konzistentní, precizní a odpovědný přístup je základním předpokladem úspěšné aplikace prvků vizuální identity společnosti. Grafická koncepce je od počátku stavěna jako otevřený systém, který lze při zachování klíčových principů dále rozvíjet. Přesné kodifikace a vzorové ukázky naleznete na stranách tohoto manuálu. V případě jakýchkoli nejasností se, prosím, obraťte na e-mail: dpfm@dpfm.cz.

**DOPRAVNÍ
PODNIK F≈M**

Základní víceřádková verze logotypu DOPRAVNÍHO PODNIKU F≈M (dále jen DP F≈M). Tato verze je preferována a má dominantní funkci v komunikaci společnosti.

DOPRAVNÍ PODNIK F≈M

Horizontální základní verze logotypu DP F≈M. Tato verze může být užitá v případě, kdy vymezený prostor znemožňuje smysluplnou aplikaci základní víceřádkové verze.

PŘÍKLAD UŽITÍ *horizontální bannery, podvaly, propisovací tužky*

DP F≈M

Zkrácený logotyp DP F≈M. Tato verze je preferována všude tam, kde je žádoucí zachovat maximální velikost značky na minimální ploše.

PŘÍKLAD UŽITÍ *Facebook záhlaví, drobná označení inventáře, cedulky, ikonky*



DOPRAVNÍ
PODNIK F≈M

Negativní verze víceřádkového logotypu DP F≈M.

PŘÍKLAD UŽITÍ *dvoubarevný potisk
propagačních předmětů, polep autobusu*



DOPRAVNÍ
PODNIK F≈M



DOPRAVNÍ
PODNIK F≈M



DOPRAVNÍ
PODNIK F≈M

Jednobarevné verze víceřádkového logotypu DP F≈M. Vhodné všude tam, kde je tisková produkce omezena pouze jednou barvou nebo takovou paletou barev, které znemožňují použít plnobarevnou verzi logotypu.

PŘÍKLAD UŽITÍ *razítko, jednobarevný
leták, podklad pro gravírování, ražbu nebo
slepotisk*



DOPRAVNÍ
PODNIK F≈M



DOPRAVNÍ
PODNIK F≈M



DOPRAVNÍ
PODNIK F≈M

Negativní jednobarevné verze víceřádkového logotypu DP F≈M. Vhodné všude tam, kde je tisková produkce omezena pouze jednou barvou nebo takovou paletou barev, které znemožňují použít plnobarevnou verzi logotypu.

PŘÍKLAD UŽITÍ *tričko, jednobarevný tisk,
plakát tištěný kombinací černé a jiné barvy*

DOPRAVNÍ PODNIK F≈M

Negativní verze horizontálního logotypu DP F≈M.

PŘÍKLAD UŽITÍ *dvoubarevný potisk tmavomodrých triček nebo propagačních předmětů*

DOPRAVNÍ PODNIK F≈M

DOPRAVNÍ PODNIK F≈M

DOPRAVNÍ PODNIK F≈M

Jednobarevné doplňkové verze horizontálního logotypu DP F≈M. Vhodné všude tam, kde je tisková produkce omezena pouze jednou barvou nebo takovou paletou barev, které znemožňují použít základní verzi logotypu.

PŘÍKLAD UŽITÍ *razítko, jednobarevný plakát, podklad pro gravírování, ražbu nebo slepotisk*

DOPRAVNÍ PODNIK F≈M

DOPRAVNÍ PODNIK F≈M

DOPRAVNÍ PODNIK F≈M

Doplňkové negativní jednobarevné verze horizontálního logotypu DP F≈M. Vhodné všude tam, kde je tisková produkce omezena pouze jednou barvou nebo takovou paletou barev, které znemožňují použít plnobarevnou verzi logotypu.

PŘÍKLAD UŽITÍ *tričko, jednobarevný tisk, plakát tištěný kombinací černé a jiné barvy*



Negativní zkrácený logotyp DP F≈M.

PŘÍKLAD UŽITÍ Facebook ikona, dvoubarevný potisk propagačních předmětů

DP F≈M

DP F≈M

DP F≈M

Jednobarevné verze zkráceného logotypu DP F≈M. Vhodné všude tam, kde je tisková produkce omezena pouze jednou barvou nebo takovou paletou barev, které znemožňují použít plnobarevnou verzi logotypu.

PŘÍKLAD UŽITÍ razítko, jednobarevný leták, podklad pro gravírování, ražbu nebo slepotisk



Negativní jednobarevné verze zkráceného logotypu DP F≈M. Vhodné všude tam, kde je tisková produkce omezena pouze jednou barvou nebo takovou paletou barev, které znemožňují použít plnobarevnou verzi logotypu.

PŘÍKLAD UŽITÍ tričko, jednobarevný tisk, plakát tištěný kombinací černé a jiné barvy



Minimální vzdálenost logotypu od okraje: $3 \times$ 



Minimální vzdálenost logotypu od okraje: $3 \times$ 



Minimální vzdálenost logotypu od okraje: $3 \times$ 

Ochranná zóna je prostor, který vymezuje minimální vzdálenost jiných objektů, obrázků nebo textů od vlastního logotypu tak, aby nedošlo k narušení čitelnosti a grafického výrazu. Jednoduchou pomůckou ke kontrole minimální ochranné zóny jsou duplikované čtverce odvozené vždy z poloviny výšky liter.

Zásada ochranné zóny je jedním z nejdůležitějších pravidel manuálu. Vztahuje se na veškeré pozitivní, negativní, jednobarevné a černobílé aplikace!



Základní víceřádková verze značky s piktogramem.

PŘÍKLAD UŽITÍ označení budovy, čtvercové nebo kulaté formáty, uvedení mezi výčet sponzorů



Doplňková horizontální verze značky s piktogramem.

PŘÍKLAD UŽITÍ horizontální bannery, potisk lepicí pásky, uvedení mezi výčet sponzorů



Zkrácená verze značky s piktogramem. Tato verze může být užitá v případě, kdy vymezený prostor znemožňuje smysluplnou aplikaci základní horizontální verze.

PŘÍKLAD UŽITÍ bannery, sociální sítě, interní užití

Značka DP F≈M s piktogramem je vhodnou volbou ve chvíli, kdy komunikujeme pouze samotnou značku, bez návazného rastru či grafiky. **Nemělo by však dojít k souběhu užití piktogramu a grafického rastru na stejné ploše.**



Negativní verze víceřádkového logotypu DP F≈M.

PŘÍKLAD UŽITÍ *dvoubarevný potisk propagačních předmětů*



Jednobarevné verze víceřádkového logotypu DP F≈M. Vhodné všude tam, kde je tisková produkce omezena pouze jednou barvou nebo takovou paletou barev, které znemožňují použít plnobarevnou verzi logotypu.

PŘÍKLAD UŽITÍ *razítka, jednobarevný leták, podklad pro gravírování, ražbu nebo slepotisk*



Negativní jednobarevné verze víceřádkového logotypu DP F≈M. Vhodné všude tam, kde je tisková produkce omezena pouze jednou barvou nebo takovou paletou barev, které znemožňují použít plnobarevnou verzi logotypu.

PŘÍKLAD UŽITÍ *tričko, jednobarevný tisk, plakát tištěný kombinací černé a jiné barvy*



Negativní verze značky
DP F≈M s piktogramem.

PŘÍKLAD UŽITÍ *dvoubarevný potisk tmavomodrých triček nebo propagačních předmětů*



Jednobarevné doplňkové verze značky DP F≈M s piktogramem. Vhodné všude tam, kde je tisková produkce omezena pouze jednou barvou nebo takovou paletou barev, které znemožňují použít základní verzi logotypu.



PŘÍKLAD UŽITÍ *tričko, jednobarevné označení majetku, podklad pro gravírování, ražbu nebo slepotisk*



Doplňkové negativní jednobarevné verze značky DP F≈M s piktogramem. Vhodné všude tam, kde je tisková produkce omezena pouze jednou barvou nebo takovou paletou barev, které znemožňují použít plnobarevnou verzi logotypu.



PŘÍKLAD UŽITÍ *tričko, bílý přetisk tmavého podkladu nebo citlivě zvolené fotografie*





Negativní zkrácený logotyp DP F≈M s piktogramem.

PŘÍKLAD UŽITÍ *dvoubarevný potisk propagačních předmětů, umístění na tmavý podklad ve fotografii*



Jednobarevné verze zkráceného logotypu DP F≈M s piktogramem. Vhodné všude tam, kde je tisková produkce omezena pouze jednou barvou nebo takovou paletou barev, které znemožňují použít plnobarevnou verzi.

PŘÍKLAD UŽITÍ *razičko, jednobarevný leták, podklad pro gravírování, ražbu nebo slepotisk*



Negativní jednobarevné verze zkráceného logotypu DP F≈M s piktogramem. Vhodné všude tam, kde je tisková produkce omezena pouze jednou barvou nebo takovou paletou barev, které znemožňují použít plnobarevnou verzi.

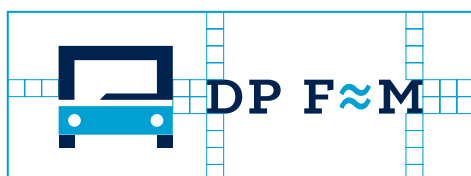
PŘÍKLAD UŽITÍ *tričko, jednobarevný tisk, plakát tištěný kombinací černé a jiné barvy, umístění na tmavý podklad ve fotografii*



Minimální vzdálenost horizontální kombinované značky od okraje



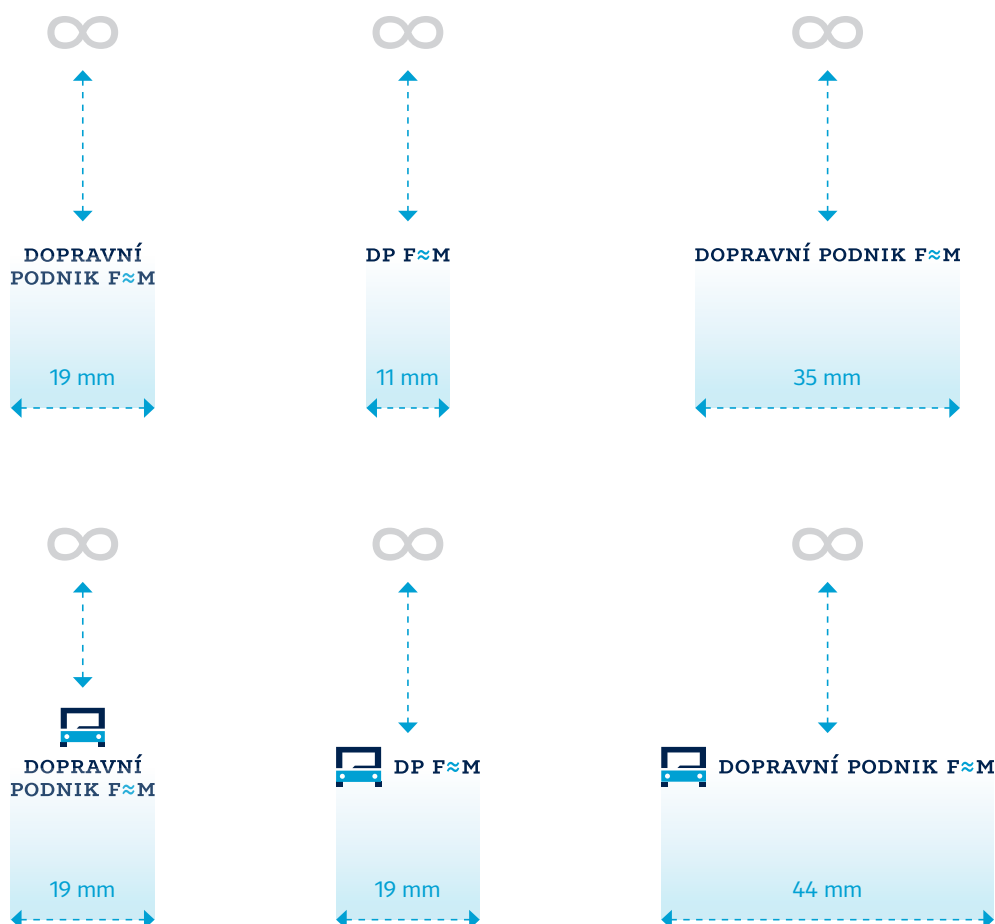
Minimální vzdálenost dvouřádkové kombinované značky od okraje



Minimální vzdálenost zkrácené kombinované značky od okraje

Ochranná zóna je prostor, který vymezuje minimální vzdálenost jiných objektů, obrázků nebo textů od kombinované značky tak, aby nedošlo k narušení čitelnosti a grafického výrazu. Jednoduchou pomůckou ke kontrole minimální ochranné zóny jsou duplikované čtverce odvozené vždy z poloviny výšky liter.

Zásada ochranné zóny je jedním z nejdůležitějších pravidel manuálu. Vztahuje se na veškeré pozitivní, negativní, jednobarevné a černobílé aplikace!



Aplikace černobílého logotypu na klasické tužce.

Základní, horizontální i kombinovanou verzi logotypu lze při zachování originální vektorové podoby užít ve velmi malých velikostech. Aplikace značky pod stanovený limit již nejsou považovány za smysluplné. Typickým příkladem potřeby extrémního zmenšení může být např. potisk klasické tužky.

Mějme na paměti, že čitelnost logotypu v minimálních velikostech je úzce závislá na kvalitě užitých tiskové nebo zobrazovací technologie.



✘ Podklad dvoubarevného pozitivu tmavší barvou, jakýmkoli přechodem nebo vzorkem



✘ Stínování značky, gradienty nebo jiné dodatečné efekty



✘ Znečitelnění logotypu umístěním do nevhodné pozice ve fotografii



✘ Jakákoli deformace logotypu



✘ Náklon značky nebo samotného motivu vůči hraně zvoleného média



✘ Ignorance minimální ochranné zóny



✘ Jakákoli výměna barev kodifikovaných manuálem



✘ Přeskupení nebo jiný zásah do základního tvaru logotypu

Nerespektování manuálu při práci s logotypem vede k narušení jednoty vizuální komunikace. Mezi hrubé chyby se počítá především pozměňování barev a tvaru originálního logotypu a užití nepovolených podkladových ploch. Na této straně jsou uvedeny modelové příklady takových aplikací.

Uvedené příklady se vztahují na všechny varianty značky uvedené v manuálu.



✘ Plnobarevně



✔ Jednobarevně negativně



✘ Plnobarevně



✔ Jednobarevně negativně



✘ Plnobarevně negativně



✔ Plnobarevně

Logotyp je možné v případě potřeby kombinovat s fotografií. Tato strana zobrazuje příklady vhodných a nevhodných řešení. Klíčovým kritériem je v tomto případě bezproblémová čitelnost logotypu, kdy žádná z jeho částí není rušena nevhodným podkladem.

FRÝDEK ≈ MÍSTEK



Logotyp DP F≈M je jednou ze součástí systému sdílené identity městských institucí a jejich propagace. Aplikace základních grafických principů je jednoduchá a umožňuje doplňovat nové názvy či hesla. Níže jsou uvedeny typické příklady takových řešení.

DP F≈M

Vybrané logotypy městských institucí

DISTEP F≈M

KNIHOVNA F≈M

SVČ KLÍČ F≈M

SPORTPLEX F≈M

T≈SHIRT

Propagace a místní názvy

1267≈2017

NAPRŠÍ≈USCHNE

MORAVA≈SLEZSKO

KULTURNĚ≈SPOLEČENSKÝ

ZÁMEK FRÝDEK≈

Orientační systém

NEMOCNICE≈

≈NÁMĚSTÍ MÍSTEK

Tabac Slab Regular → kapitálky,
proložení liter +45 jednotek, výšková
korekce polohy znaku „≈“.

DOPRAVNÍ PODNIK F≈M založilo město **FRÝDEK≈MÍSTEK** na počátku roku 2017. Nový podnik má za úkol připravit pro provoz MHD podmínky, které by byly výhodnější po finanční stránce i z hlediska kvality služeb pro cestující. K tomu budou napřed sestaveny nové jízdní řády, dále budou započteny náklady na pořízení nových autobusů, výstavbu garáží dopravního podniku a také platy zaměstnanců.

Logotyp DP F≈M se může zcela nenásilně stát součástí běžné sazby. V tom případě je zvolený řez sazby nadřazen základní podobě logotypu jakožto samostatného objektu s minimální ochrannou zónou.

Jak správně logotyp sázet?

Vyhleďte všechny výskyty DP F≈M, převedte na styl „kapitálky“ a upravte dle ukázky vlevo. Platí pouze v případě, že pracujete s některou z rodin písem Tabac.

Znak „≈“ na běžné klávesnici nenaleznete. Jak jej jednoduše vyvolat?

WINDOWS Stiskněte klávesu alt+8776.

MAC OS Znak lze najít v záložce *Emotikony a symboly* nebo si v předvolbách systému navolit vlastní zkratku, např. „≈“ se bude automaticky nahrazovat za „≈“.

Níže jsou uvedeny ukázky správně sázeného logotypu v různých řezech písma Tabac Slab.

Tabac Slab Light

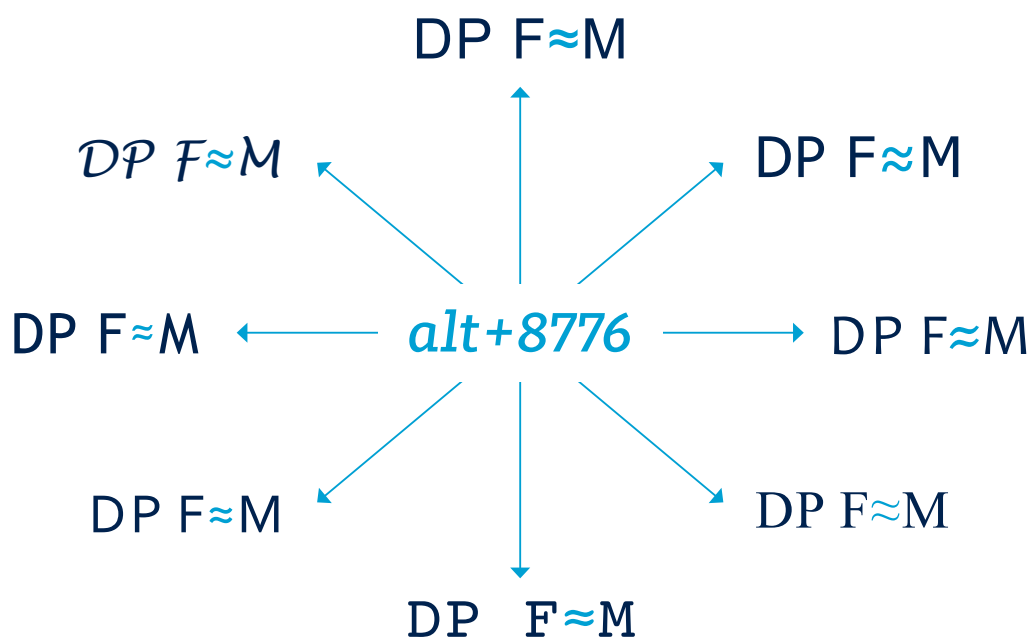
DOPRAVNÍ PODNIK F≈M založilo město FRÝDEK≈MÍSTEK na počátku roku 2017. Nový podnik má za úkol připravit pro provoz MHD podmínky, které by byly výhodnější po finanční stránce i z hlediska kvality služeb pro cestující. K tomu budou napřed sestaveny nové jízdní řády, dále budou započteny náklady na pořízení nových autobusů, výstavbu garáží dopravního podniku a také platy zaměstnanců.

Tabac Slab Bold

DOPRAVNÍ PODNIK F≈M založilo město FRÝDEK≈MÍSTEK na počátku roku 2017. Nový podnik má za úkol připravit pro provoz MHD podmínky, které by byly výhodnější po finanční stránce i z hlediska kvality služeb pro cestující. K tomu budou napřed sestaveny nové jízdní řády, dále budou započteny náklady na pořízení nových autobusů, výstavbu garáží dopravního podniku a také platy zaměstnanců.

Tabac Slab Medium Italic

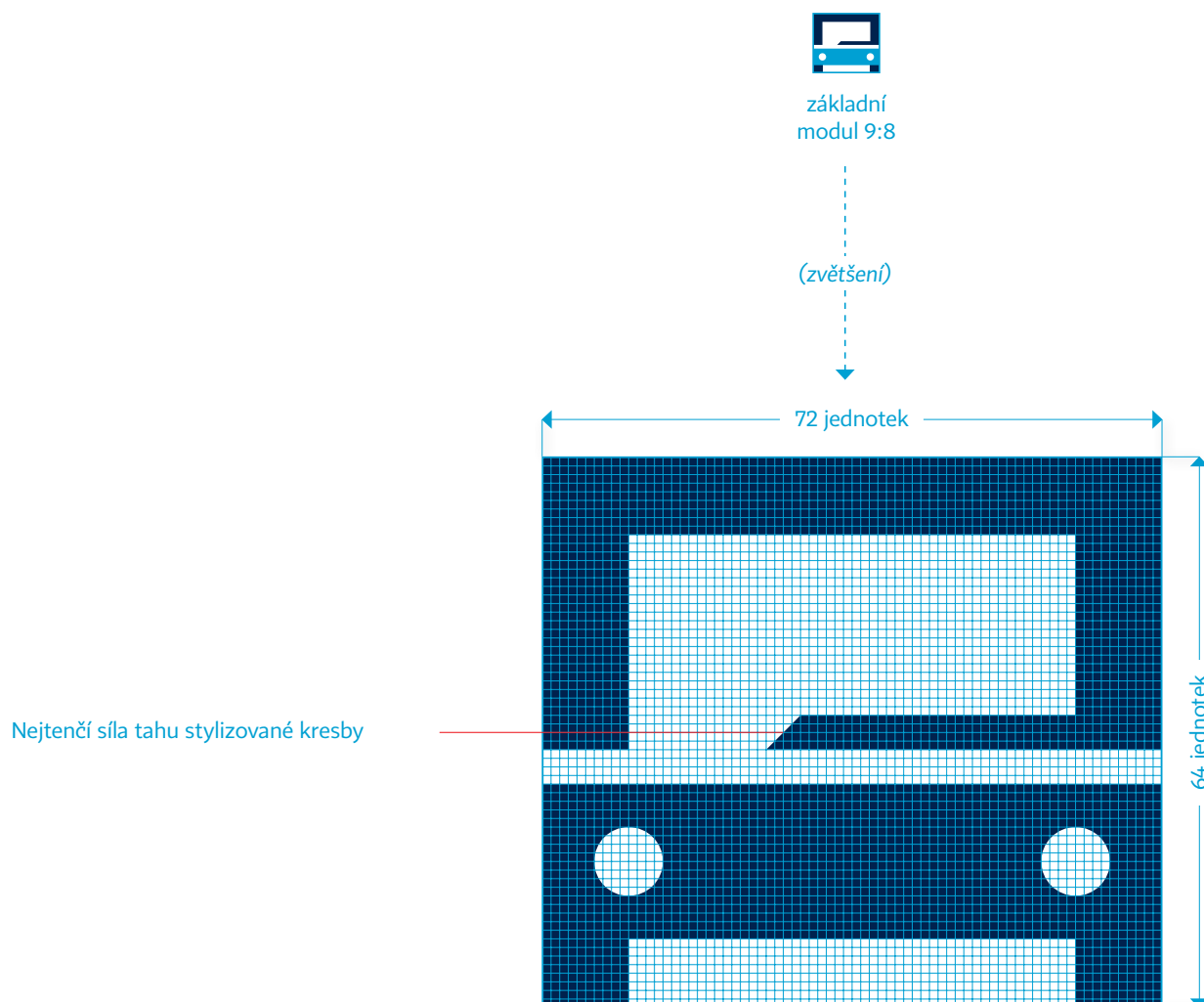
DOPRAVNÍ PODNIK F≈M založilo město FRÝDEK≈MÍSTEK na počátku roku 2017. Nový podnik má za úkol připravit pro provoz MHD podmínky, které by byly výhodnější po finanční stránce i z hlediska kvality služeb pro cestující. K tomu budou napřed sestaveny nové jízdní řády, dále budou započteny náklady na pořízení nových autobusů, výstavbu garáží dopravního podniku a také platy zaměstnanců.



Kam nemůže grafik, může lidová tvořivost – tentokrát v dobrém slova smyslu. Zapojme maximum lidí do vizuálního stylu společnosti, podporujme je v sázení vlnovky všude, kde to bude možné. Základní poselství zůstává zachováno bez ohledu na lokálně dostupná písma či absenci typografických funkcí. Textové editory, prezentace, blogy, sociální sítě... tam všude se nabízí velký prostor k vyjádření sounáležitosti se svým městem.

V tomto případě se nejedná o oficiální styl komunikace města a jeho institucí, které se vždy řídí předepsaným typem písma a barev.

2 ≈ RASTR



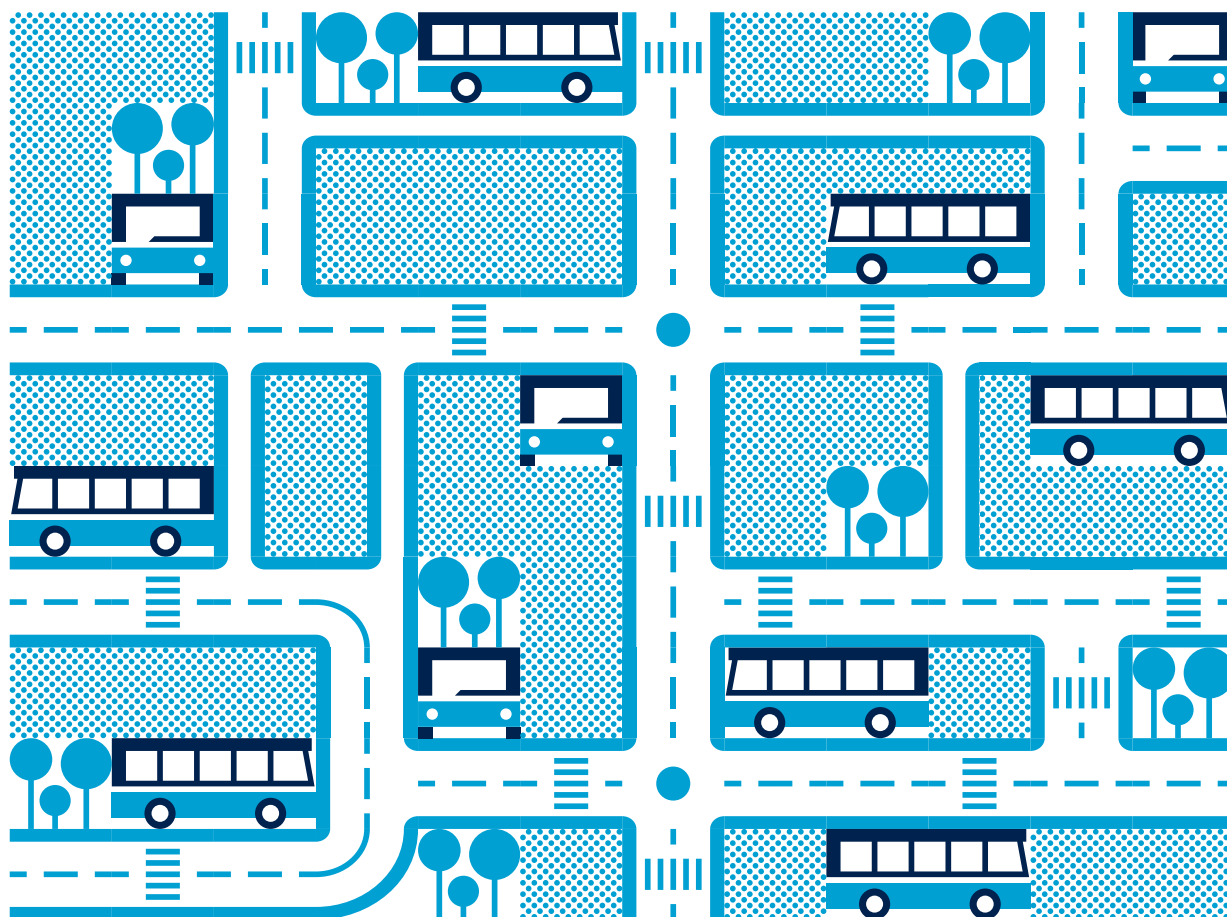
Motiv stylizovaného rastru ulic s autobusy je výrazným prvkem vizuálního stylu společnosti DP F_≈M. Grafika je postavena na systému jednoduchých modulů o poměru stran 9:8. Tyto dlaždice lze k sobě libovolně skládat a vytvářet různé podoby motivů od jednoduché grafiky na tričko po komplexnější provedení na zeď či billboard.

Grafika každého modulu je kreslena pomocí čtvercové sítě, která umožňuje precizní kontrolu síly tahů a vzájemného napojení objektů. Díky tomu může celý systém působit jednotně.



Modulární systém umožňuje kompletaci nekonečného pásu uliční sítě doslova jako ze stavebnice. Autobusy se objevují jak zepředu (motiv loga), tak z boku.

Výše jsou uvedeny příklady modulárně řešených dlaždic, které při zapojení tvoří zajímavý grafický celek. Systém lze při zachování základních grafických principů dále rozvíjet.



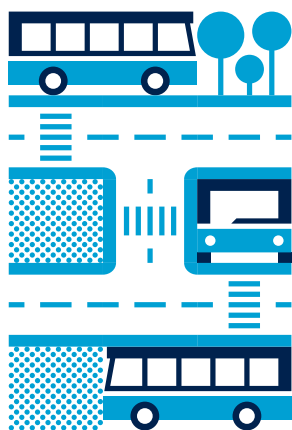
Ukázka velkého rastru

Přiložená vektorová databanka obsahuje všechny potřebné moduly dlaždic. Systém je otevřený pro případné doplňování motivů na základě budoucích potřeb společnosti. Při kresbě nových modulů je velmi důležité zachovávat stejné principy grafiky, a to především zákres do čtvercové sítě, jednoduchost a minimum detailů.

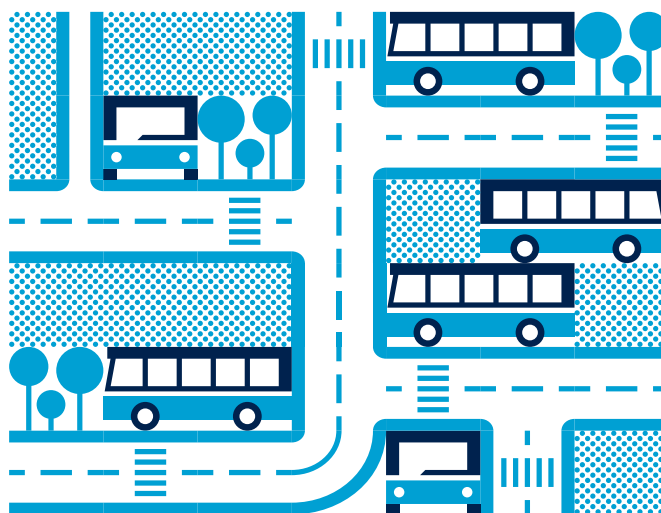
Je-li to nezbytně nutné, lze kresbu dopravní sítě použít i v negativní podobě.



Grafický rastr jako široký pás – ideální design pro polep auta, potisk hrnku nebo jako pás běžící podél hrany objektu.



Rastr jako miniatura – ideální provedení na tričko nebo drobný reklamní předmět.



Středně velká podoba grafiky optimální například jako rastr nákupní tašky nebo na menší plakát.

Ze základního velkého schematu lze odvozovat formátově a obsahově neomezené množství dalších grafik. I ta nejmenší podoba by však měla obsáhnout základní motiv, který se objevuje i jako součást kombinované značky DP F≈M.

3 ≈ BARVY

F ≈ M A B

F ≈ M A

F ≈ M B

F ≈ M C

Základní barevné schema vizuálního stylu společnosti DP F≈M je tvořeno kombinací temně modré a tlumeně azurové barvy. Tyto dvě barvy jednoznačně dominují ve vizuální komunikaci společnosti a napomáhají její identifikaci.



temná modrá

CMYK: 100/55/0/72
 Pantone: 540 U / 540 C
 RGB: 0/38/74
 HEX: 00264a
 RAL: 5011
 Oracal folie: 518 M (steel blue)



světlá modrá







CMYK: 85/0/0/15
 Pantone: 2995 U / 299 C
 RGB: 0/153/207
 HEX: 0099cf
 RAL: 5012
 Oracal folie: 053 M (light blue)



černá

CMYK: 0, 0, 0, 100*
 Pantone: Black U / Black C
 RGB: 0, 0, 0
 HEX: 000000
 RAL: 9005
 Oracal folie: 070 M (black)

*V případě tisku větších objektů a ploch je doporučeno míchat černou jako sytější v tomto poměru: 30, 30, 30, 100.

	ocelově šedá	CMYK: 6, 0, 0, 8 Pantone: 427 U / 427 C RGB: 211, 217, 221 HEX: d9d9dd
	svěže zelená	CMYK: 45, 0, 100, 0 Pantone: 374 U / 375 C RGB: 172, 196, 53 HEX: acc435
	žlutooranžová	CMYK: 0, 40, 100, 0 Pantone: 129 U / 130 C RGB: 227, 165, 26 HEX: e3a51a
	purpurová	CMYK: 0, 95, 10, 0 Pantone: 213 U / 213 C RGB: 198, 33, 120 HEX: c62178
	fialová	CMYK: 50, 80, 0, 0 Pantone: 258 U / 258 C RGB: 132, 76, 147 HEX: 844c93
	tyrkysově modrá	CMYK: 75, 0, 35, 0 Pantone: 2227 U / 2227 C RGB: 0, 177, 178 HEX: 00b1b2

Doplňkové barvy nesmí v komunikaci společnosti nahrazovat nebo vizuálně přebíjet základní barevné schema. Mohou však dobře posloužit například při sezónní tvorbě letáků, plakátů a citylightů.

4 ≈ PÍSMO

Tabac Slab Regular 16 bodů — vybrané vlastnosti

ABCDEFGHIJKLMNOPQRSTUVWXYZ

Verzáłky

ABCDEFGHIJKLMNOPQRSTUVWXYZ

Kapitálky

ABCDEFGHIJKLMNOPQRSTUVWXYZ

Vyznačovací kapitálky

ABCDEFGHIJKLMNOPQRSTUVWXYZ

Vyznačovací negativní kapitálky

abcdefghijklmnopqrstuvwxy

Mínusky

agǫttfbffhfi fjkflftffbfhffiffkffl

Alternativní znaky a slitky

0123456789

Tabulkové číslovky

0123456789

Kapitálkové číslovky

1/4 1/2 3/4 1/3 2/3 1/8 3/8 5/8 7/8

Zlomky

ℓ™ € ↻ ↗ ∞ ▷ ⋈ Ⓟ ✨ ★ ◇ → ↓ ≥ @ & § © ® ±

Různé symboly a znaky

aa

Tabac Slab Hair/Hair Italic

aa

Tabac Slab Thin/Thin Italic

aa

Tabac Slab Light/Light Italic

aa

Tabac Slab Regular/Italic

aa

Tabac Slab Medium/Medium Italic

aa

Tabac Slab SemiBold/SemiBold Italic

aa

Tabac Slab Bold/Bold Italic

aa

Tabac Slab Black/Black Italic

Využívání profesionálně zpracovaného písma je nezbytnou součástí vizuální komunikace společnosti. Rodina písma Tabac Slab je souborem kvalitních serifových řezů, které podporují pokročilé OpenType funkce (stylistické sady, SmallCaps, tabulkové číslovky, aj.).

Písmo Tabac Slab je nejen součástí logotypu, ale také plakátů nebo kratších textových útvarů obecně. Při sazbě delších textů (např. časopisy, bulletiny) je možné kombinovat základní Tabac Slab s bezserifovou verzí písma Tabac Sans, viz následující strana tohoto manuálu.

Užití rodiny písem Tabac Slab je vázáno nákupem patřičné licence a není tudíž součástí tohoto manuálu. Písmo Tabac Slab lze zakoupit on-line, například na: <https://www.suitcasetype.com/fonts/tabac-slab>.

Tahoma Regular — 16 bodů

ABCDEFGHIJKLMNOPQRSTUVWXYZ
 abcdefghijklmnopqrstuvwxyz
 0123456789,-!?(*)<@>#§μ\$β

Tahoma Bold — 16 bodů

ABCDEFGHIJKLMNOPQRSTUVWXYZ
abcdefghijklmnopqrstuvwxyz
0123456789,-!?(*)<@>#§μ\$β

a
a

Tahoma Regular

Tahoma Bold

V rámci interní a elektronické komunikace společnosti DP F&M je doporučeno pracovat s univerzálně dostupnými řezy písma Tahoma, které je součástí každé instalace systému Windows a OS X. Užitím univerzálně dostupných písem v otevřených formátech typu Word nebo PowerPoint předcházíme nechtěnému přeformátování v počítači jiného uživatele. Naopak PDF dokumenty – jsou-li korektně uloženy – jsou na platformě uživatele nezávislé a obsažené písmo zůstává nedotčeno.

Odrážky a upoutávky lze uvést jednoduchými kulatými body. Ty lze sázet ze znakové sady Wingdings nebo Zapf Dingbats, které jsou k dispozici na každém počítači. Je-li to možné, sází se odrážky v základní světle modré barvě.

Na koncích řádek nezůstávají jednoznakové předložky, dělené číslovky (205-681) data, zkratky nebo jména.

Text se nesmí **deformovat**, *elektronicky kosit*, **obtahovat linkou**.

Sazba by neměla být degradována **velkým mínusovým** či **plusovým** prokladem.

Množství rozdělovníků nad sebou nesmí **překročit** hodnotu dvou řádek. Preferována je **sazba** s menším počtem dělených slov. Sazba **kratších** nebo „živých“ textů (rozhovor, plakát, leták) je uvolněnější „na prapor“. Delší texty (typicky sloupcová sazba) jsou pak sázeny s citlivým zarovnáním do bloku.

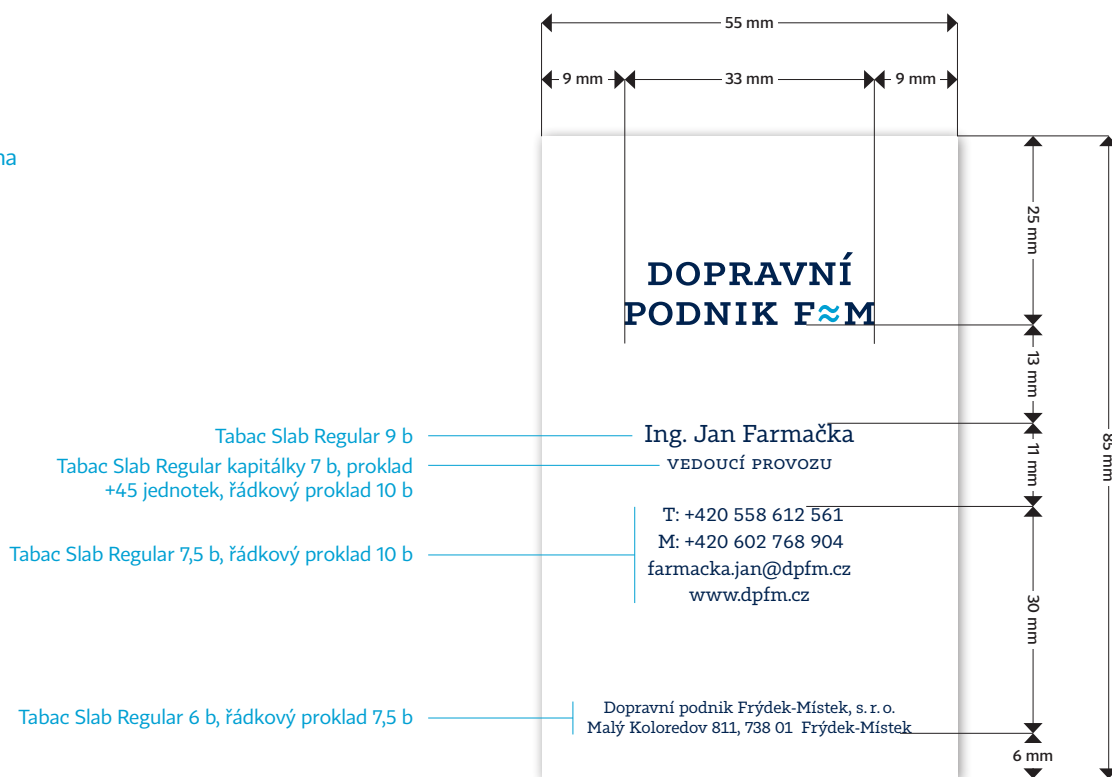


Pro kvalitní zpracování sazby je doporučen program Adobe InDesign. Zmíněn je jen výběr nejkritičtějších prohřešků a obecných doporučení především při práci s delšími texty:

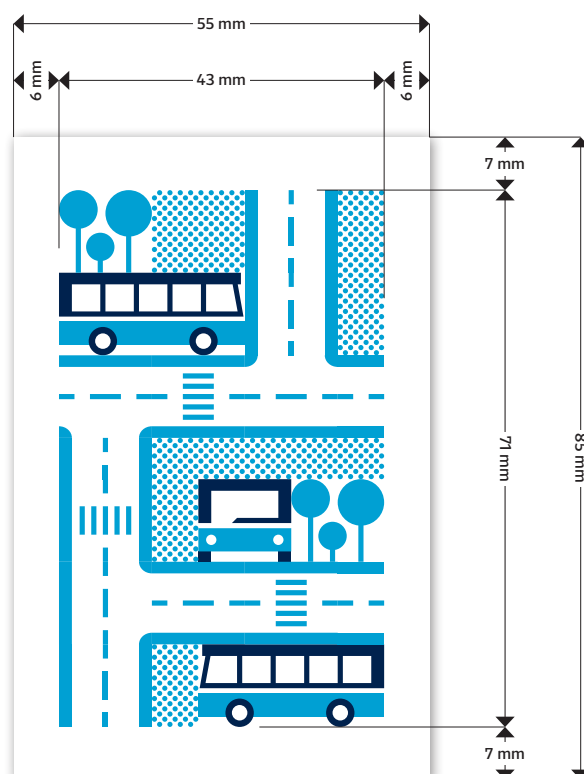
- Blok textu by měl mít zapnutý parametr „metrické vyrovnání“.
- Na koncích řádek nezůstávají jednoznakové předložky, rozdělená čísla, data, zkratky, názvy nebo jména.
- Text nesmí být vertikálně nebo horizontálně deformován, kosen či obtahován linkou.
- Maximální mínusová hodnota prokladu písmen běžné sazby je -20 jednotek; plusová hodnota +10 jednotek v běžné sazbě. Titulky či poznámky lze v plusových hodnotách řešit individuálně.
- Množství rozdělovníků nad sebou nesmí překročit hodnotu dvou řádek. Preferována je sazba s menším počtem dělených slov.
- Sazba kratších textů, perexů nebo „živých“ článků (typicky rozhovor) je čistší a uvolněnější „na prapor“. Zarovnání textu „do bloku“ je naopak žádoucí v delší sloupcové sazbě (časopis, bulletin).

5 ≈ TISKOVINY

Lícová strana

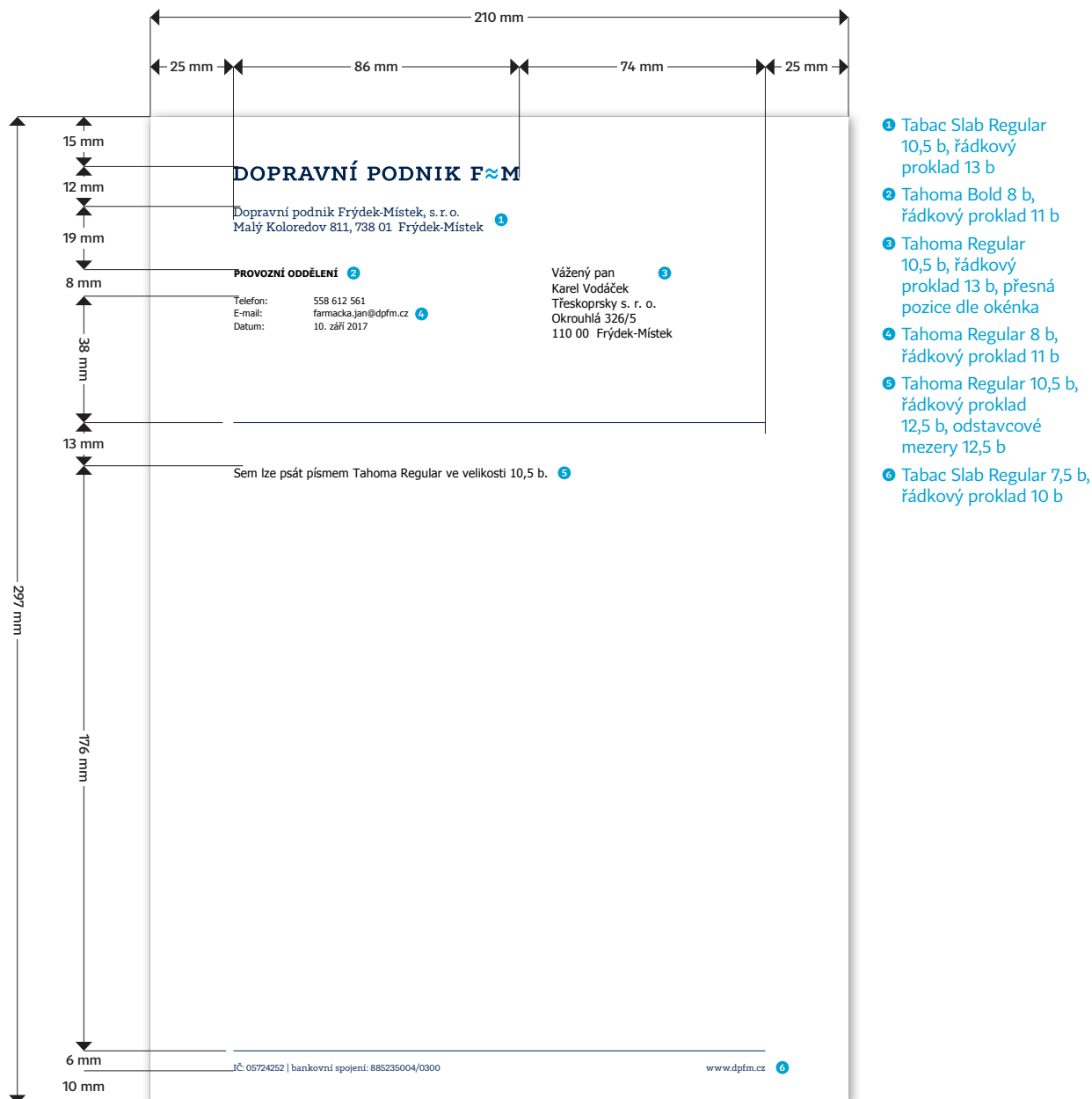


Rubová strana



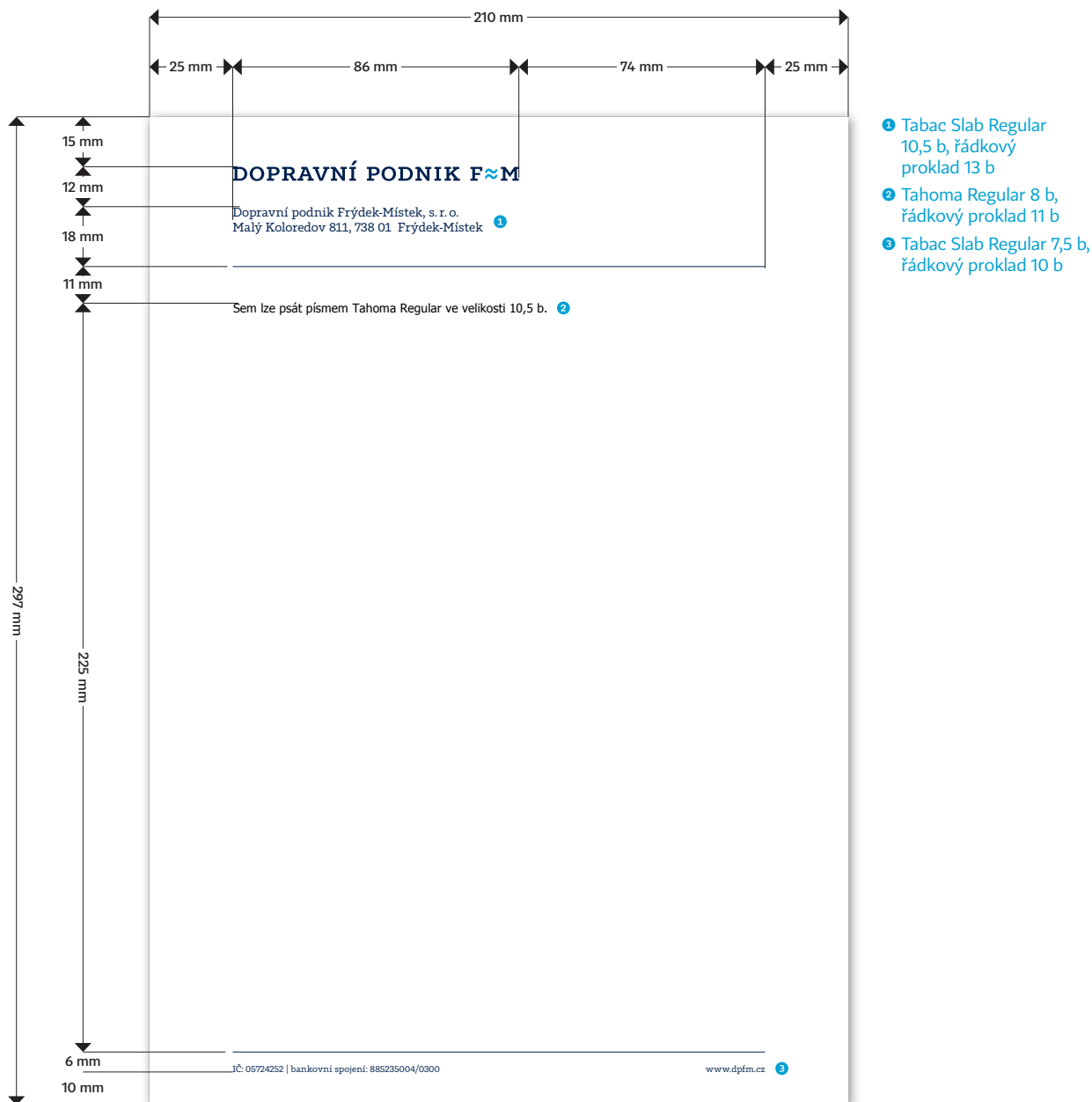
Vizitka zaměstnance společnosti DP F \approx M o rozměru 55×85 mm patří mezi klíčové tiskoviny. Využití rubové strany s grafickým rastrem je doporučeno, ale není povinné. Užitymi barvami jsou temná modrá a světlá modrá. Vyobrazení vizitky je v poměru 1:1.

Tisknout lze malonákladově digitálně (4/4) nebo ofsetem s využitím přímých barev Pantone (2/2). Pro tisk jsou doporučeny přírodní papíry řady Munken Polar 300 g.



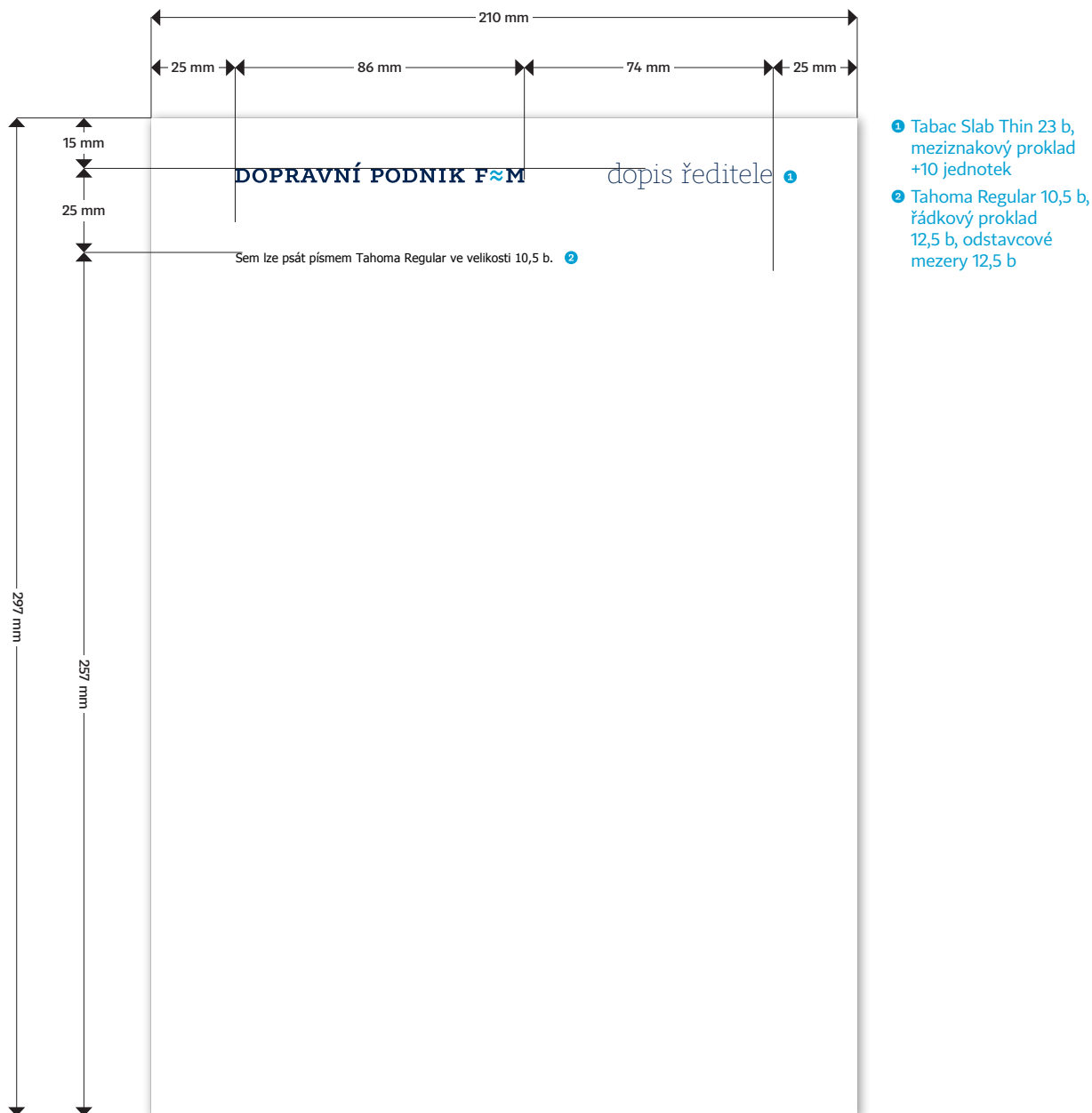
Hlavičkový papír s rozepsanou hlavičkou a prostorem pro uvedení adresáta je optimalizován pro bezproblémové nasazení v kanceláři. Rozmístění textů počítá se složením do obálek DL či A5. V záhlaví se nachází logotyp, oficiální název společnosti s adresou, dále editovatelné kontaktní a evidenční údaje. V zápatí pak nalezneme další praktické údaje. Layout poskytuje dostatečný prostor pro sazbu vlastního textu. Součástí přiložených dat jsou také šablony pro Word s variabilní druhou stranou bez záhlaví. Vyobrazení hlavičkového papíru je v 50 % původní velikosti.

Pro tisk jsou doporučeny běžné 80 g kancelářské papíry. V závislosti na typu tiskárny je možné tisknout i černobíle.



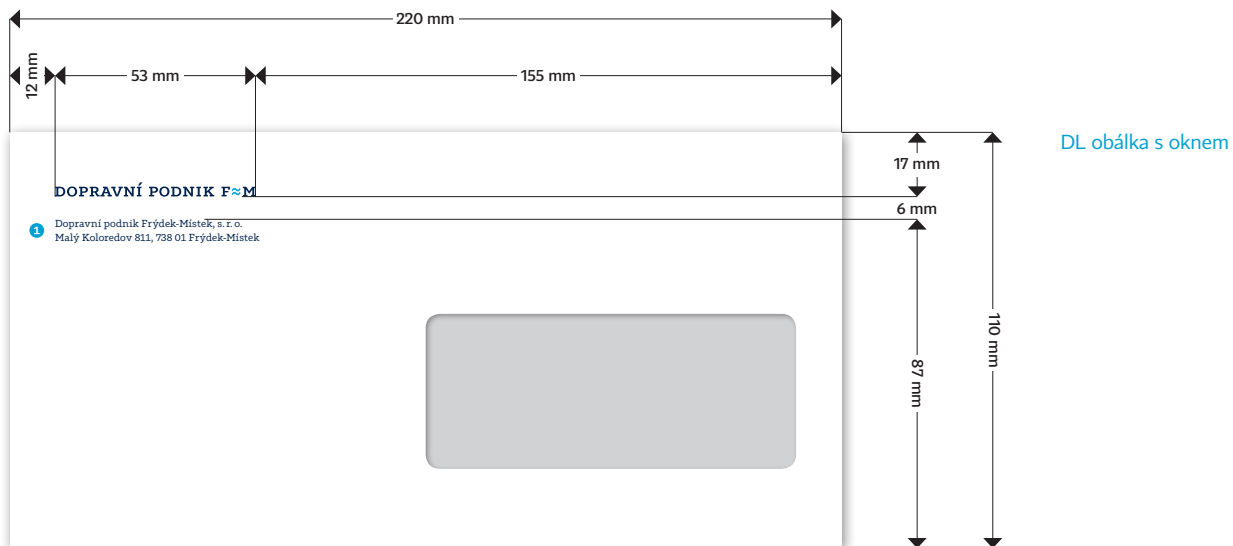
Hlavičkový papír se zjednodušenou hlavičkou bez adresáta a kontaktních údajů nabízí univerzálnější využití. V záhlaví se nachází logotyp a oficiální název společnosti s adresou. V zápatí pak nalezneme další praktické údaje. Layout poskytuje dostatečný prostor pro sazbu vlastního textu. Součástí přiložených dat jsou také šablony pro Word s variabilní druhou stranou bez záhlaví. Vyobrazení hlavičkového papíru je v 50 % původní velikosti.

Pro tisk jsou doporučeny běžné 80 g kancelářské papíry. V závislosti na typu tiskárny je možné tisknout i černobíle.

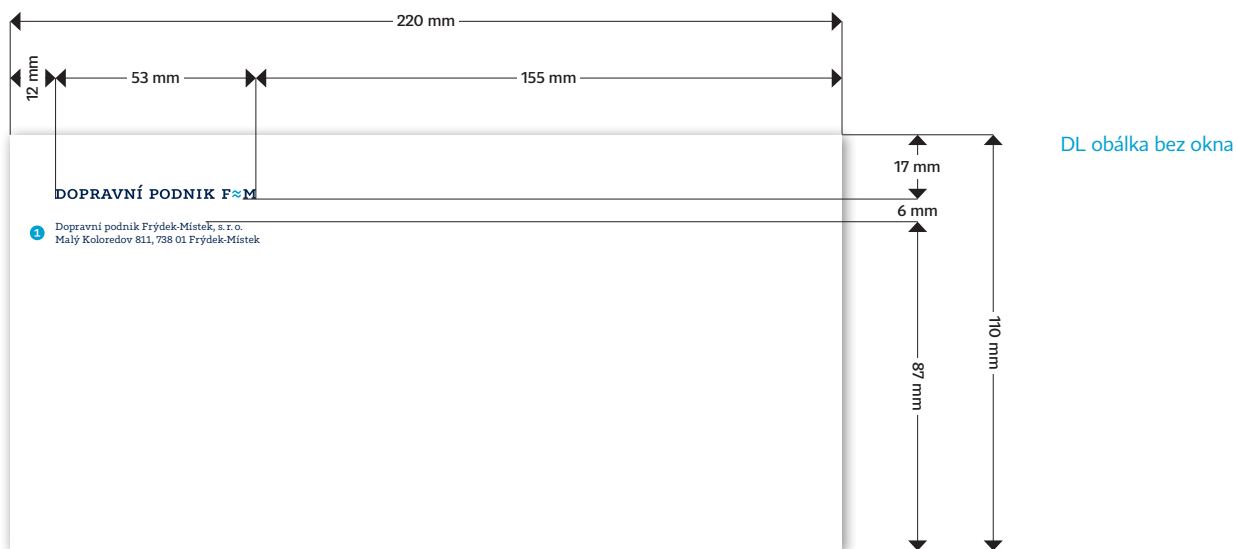


Vzor osobního hlavičkového papíru je připraven jako šablona pro ředitele. V záhlaví nalezneme logotyp DP F \approx M s adresou a editovatelný nadpis dokumentu. Layout poskytuje dostatečný prostor pro sazbu vlastního textu. Součástí přiložené šablony je variabilní druhá strana bez záhlaví. Vyobrazení hlavičkového papíru je v 50 % původní velikosti.

Pro tisk jsou doporučeny běžné 80 g kancelářské papíry. V závislosti na typu tiskárny je možné tisknout i černobíle.



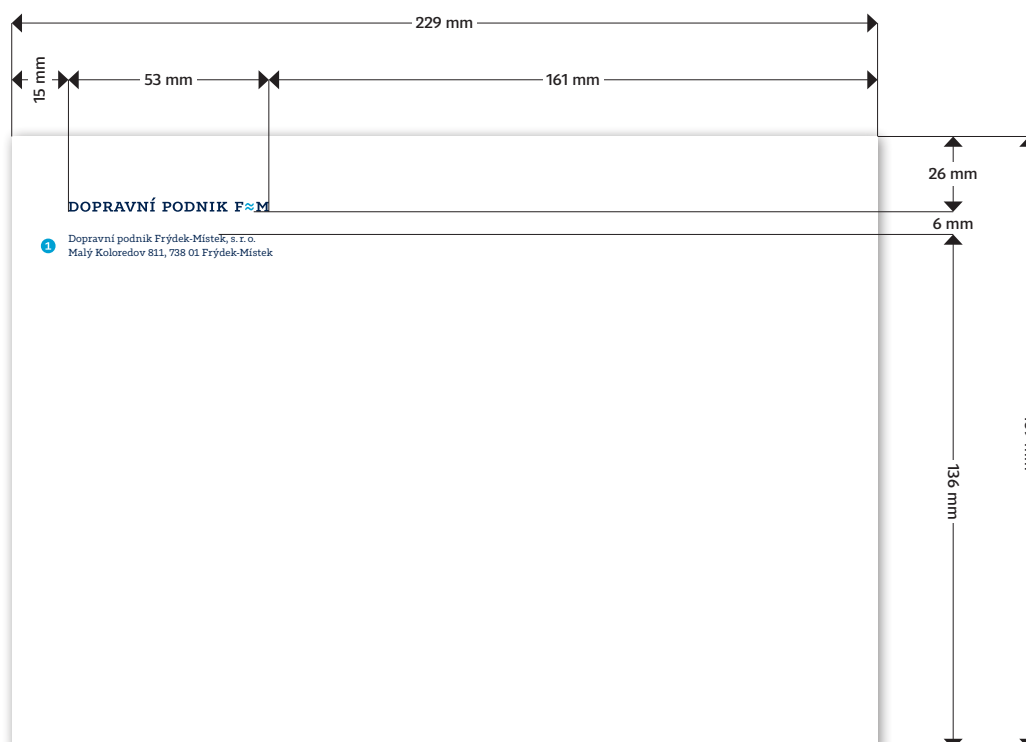
1 Tabac Slab Regular 7,5 b, řádkový proklad 10 b



1 Tabac Slab Regular 7,5 b, řádkový proklad 10 b

DL obálka o rozměru 220×110 mm* má v levém horním rohu uveden logotyp a poštovní adresu. Vyobrazení obálky je v 50 % původní velikosti.

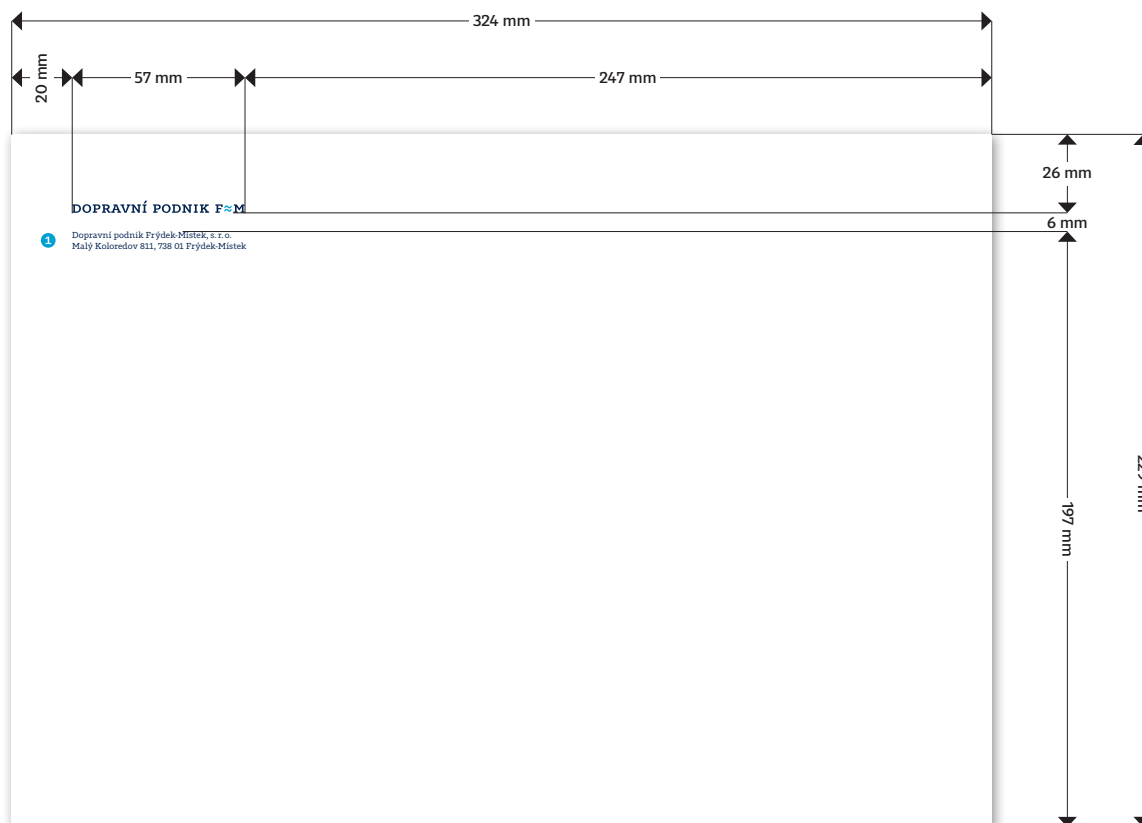
*Přesné rozměry obálek se mohou lišit dle výrobce.



• Tabac Slab Regular 7,5 b, řádkový proklad 10 b

Obálka C5 o rozměru 229×169 mm* má v levém horním rohu uveden logotyp a poštovní adresu. Vyobrazení obálky je v 50 % původní velikosti.

*Přesné rozměry obálek se mohou lišit dle výrobce.



1 Tabac Slab Regular 8 b, řádkový proklad 10,5 b

Obálka C4 o rozměru 324×229 mm* má v levém horním rohu uveden logotyp a poštovní adresu. Vyobrazení obálky je ve 40 % původní velikosti.

*Přesné rozměry obálek se mohou lišit dle výrobce.

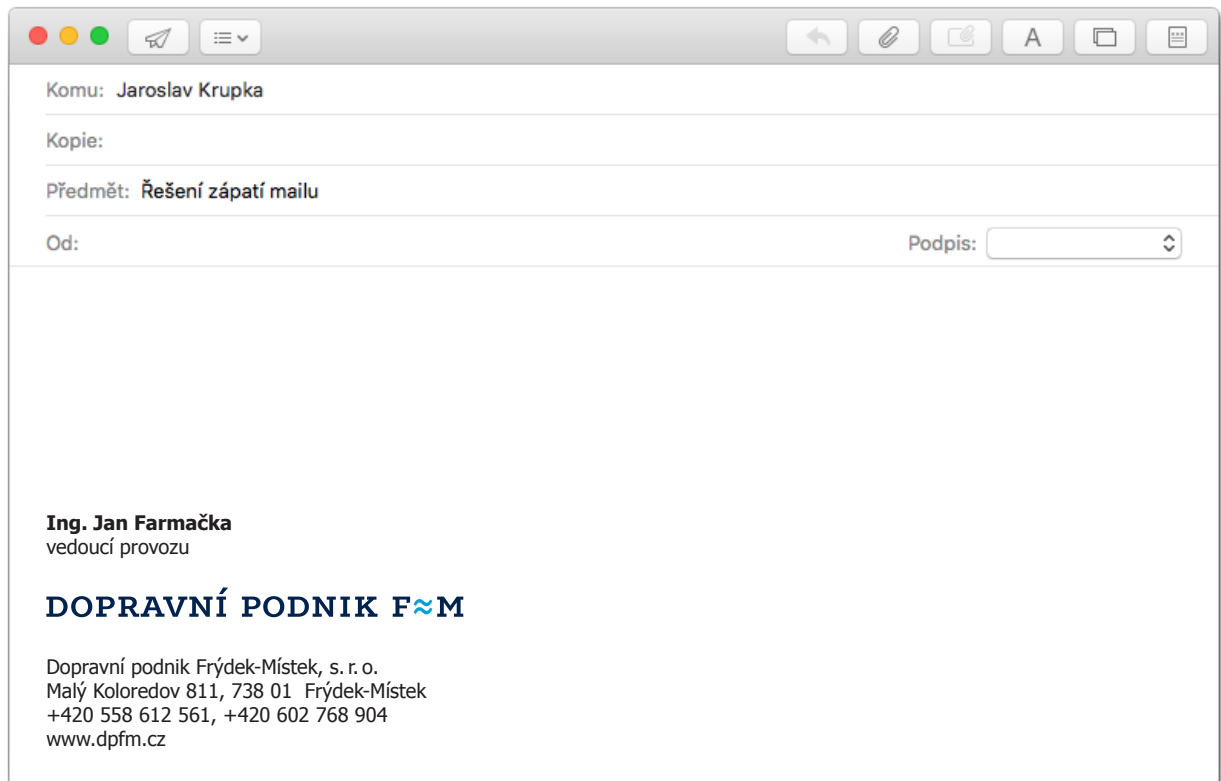


• Tabac Slab Medium 34 b

Jmenovka o rozměru 190×80 mm představuje viditelně jméno zaměstnance společnosti. Vyobrazení jmenovky je v 50 % původní velikosti.

Pro tisk je doporučen jakýkoli hladký bílý papír.

6 ≈ ELEKTRONICKÁ KOMUNIKACE



Zápatí e-mailové zprávy je vysázeno písmem Tahoma Bold (jméno) a Tahoma Regular. Za jménem a funkcí je s respektem k minimální ochranné zóně následuje logotyp DP F≈M a kontakty.

Uvedené vyobrazení je doporučenou podobou zápatí. Přesná velikost závisí na aktuálním typu používaného software a hardware.

Ukázky řešení titulních stran



Texty prezentací jsou sázeny univerzálně dostupným písmem Tahoma Regular a Tahoma Bold. V případě, že je datovým výstupem prezentace v PDF, lze využít řezů rodiny Tabac Slab. Pracuje se s temně modrou a světle modrou barevností.

Uvedené vyobrazení stran prezentace jsou doporučenou vzorovou podobou. Přesná velikost sazby a rozmístění jednotlivých prvků závisí na konkrétním typu prezentace.

Obsah a ukázky možných řešení souvisejících stran

Obsah

1. Zadání analýzy
2. Metodika
3. Podklady
4. Harmonogram
5. Návrh provozního plánu
6. Síť linek a jízdní řád
7. Provozní ukazatele
8. Provozní personál
9. Tarif jízdného
10. Zákaznický servis
11. Technické zázemí
12. Vozový park
13. Opravy a údržba vozidel
14. Finanční plán

Odbavení v autobusech DP F≈M

- Placení jízdenky u řidiče bude možné dvěma způsoby – v hotovosti u řidiče a kartou.
- Nově možnost nahrát si roční jízdenku na MHD zdarma na jakoukoliv čipovou kartu.
- Proč kupovat roční jízdenku na prodejně? Přes eShop DP F≈M bude možné koupit si roční jízdenku přímo z pohodlí domova.
- Na konec platnosti roční jízdenky dorazí včas upozornění e-mailem.

Dopravní podnik nabírá nové řidiče autobusů!

- Pružná pracovní doba
- Plný úvazek
- Minimální stupeň vzdělání: Základní + praktická škola
- Nástup od 1. 12. 2017
- Od 25 000 Kč do 34 000 Kč/měsíc
- Jízdní výhody
- Zvláštní prémie
- Výhodně placené přesčasy



Město vypisuje požadavky pro nákup nových autobusů

- 100 % nízkopodlažní
- Kneeling – naklonění vozidla v zastávce
- Minimálně 30 míst k sezení, z toho alespoň 9 ks pevných sedadel v nízkopodlažní části
- Plnohodnotná automatická klimatizace šalonu pro cestující
- Čalouněná sedadla



Děkujeme za pozornost.

DOPRAVNÍ PODNIK F≈M

Děkujeme za pozornost.

DOPRAVNÍ
PODNIK F≈M

Texty prezentací jsou sazeny univerzálně dostupným písmem Tahoma Regular a Tahoma Bold. V případě, že je datovým výstupem prezentace v PDF, lze využít řezů rodiny Tabac Slab. Pracuje se s temně modrou a světle modrou barevností.

Uvedené vyobrazení stran prezentace jsou doporučenou vzorovou podobou. Přesná velikost sazby a rozmístění jednotlivých prvků závisí na konkrétním typu prezentace.

7 ≈ OZNAČENÍ

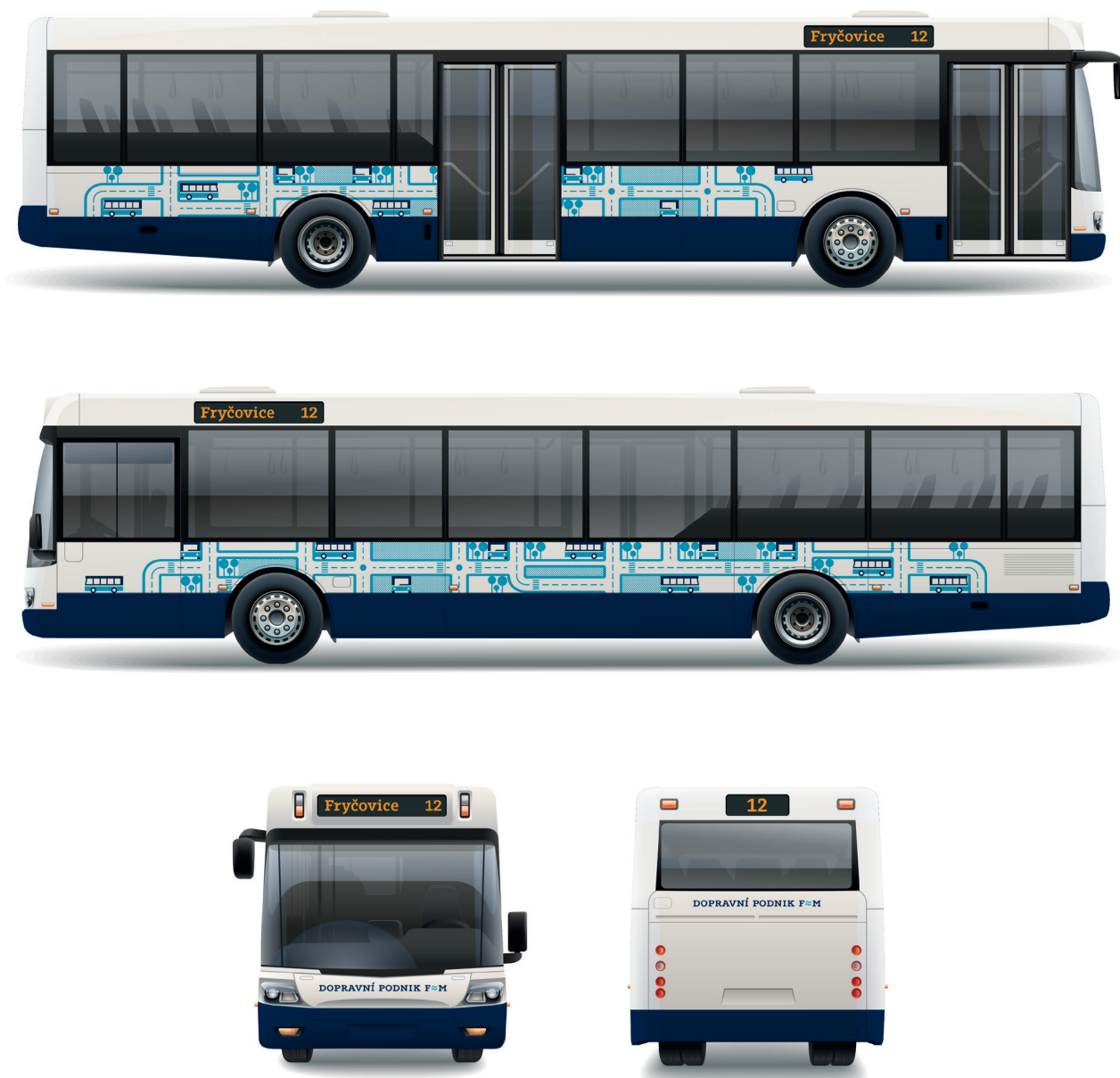


Mobilní banner je praktickým doplňkem při prezentacích nebo prostým reklamním poutačem. Uvedené vyobrazení banneru je pouze orientační. Přesnou velikost a provedení si stanovuje společnost dle svých aktuálních potřeb a finančních možností.



Polep služebního vozu představuje ideální příklad aplikace vizuálního stylu společnosti DP F≈M. Na předních dveřích se nachází logotyp následovaný stylizovaným grafickým pásem.

Grafika v této podobě je funkční na bílém nebo neutrálně metalickém laku. Barevnost lepených folií by měla odpovídat kódu folie, případně folii tonálně nejbližší škále Pantone C, viz kapitola Barvy.



Polep městského autobusu představuje jeden z nejvýraznějších aplikací vizuálního stylu společnosti DP F≈M. Na přední masce a zádech autobusu se nachází logotyp, boky jsou pak doplněny charakteristickým rastrem DP F≈M jdoucím do vytracena. Spodní line autobusu podléhající nejnadhěji znečištění je provedena v praktické tmě modré.

Výše uvedená vizualizace je pouze orientační; přesné rozložení prvků rastru musí reflektovat konkrétní typ vozidla. Grafika v této podobě je funkční na bílém nebo neutrálně metalickém laku. Barevnost lepených folií by měla odpovídat kódu folie, případně folii tonálně nejbližší škále Pantone C, viz kapitola Barvy.



Variantní polep městského autobusu je alternativou ke grafickému ztvárnění uvedenému na předchozí straně; využívá stylizovaného rastru města doplněného o piktogramy autobusů. Dominanty města v podobě věží přesahují do pásu oken a vyhýbají se vertikálním předělům, tedy sloupkům oken.

Výše uvedená vizualizace je pouze orientační; přesné rozložení prvků rastru musí reflektovat konkrétní typ vozidla. Grafika v této podobě je funkční na bílém nebo neutrálně metalickém laku. Barevnost lepených fólií by měla odpovídat kódu folie, případně fólii tonálně nejbližší škále Pantone C, viz kapitola Barvy.

8 ≈ PROPAGACE



Vizualizace deštníku a hrnku s dvoubarevným potiskem. V tomto případě je potisk deštníku řešen čistě typograficky, hrnek naopak za pomoci horizontálního rastru. Je žádoucí, aby propagační předměty nebyly pouhou reklamou, ale byly esteticky na vysoké úrovni a lidé je měli chuť používat. S tím úzce souvisí i kvalita zvolených materiálů a celkového provedení.





Vizualizace látkových tašek s dvoubarvným potiskem. V tomto případě nese jedna strana logotyp, strana druhá charakteristický grafický rastr ve středně komplexním provedení. Pamatujte na to, že motiv by měl být dobře čitelný i z několika metrů.

Uvedená vyobrazení tašek jsou pouze orientační. Přesnou velikost a provedení si stanovuje DP F≈M dle svých aktuálních potřeb a finančních možností.



Vizualizace dvoubarevných propisovacích tužek a trička. V tomto případě jsou tužky označeny čistě typograficky a barevný vršek příjemně dokresluje identitu drobného předmětu. Tričko zobrazuje kombinaci zjednodušeného grafického rastru a typografie, která může reflektovat aktuální sdělení společnosti.

Uvedená vyobrazení propisovacích tužek a trička jsou pouze orientační. Přesné velikosti a provedení si stanovuje DP F≈M dle svých aktuálních potřeb a finančních možností.

