

# KUPNÍ SMLOUVA

č. j. ....

*uzavřená podle ustanovení § 2079 a násl. zákona č. 89/2012 Sb., občanský zákoník, v platném znění, mezi těmito smluvními stranami:*

## I.

### Smluvní strany

**1. Prodávající:** TenTex line s.r.o.

Sídlo: Jednořadá 1123/35, Praha 6

Zastoupený: Ing. Vít Erben

IČ: 05462711

DIČ:

Bankovní spojení:

Číslo účtu:

Kontaktní osoba:

Telefon:

**2. Kupující:** Město Nový Bor

Sídlo: nám. Míru 1, 473 01 Nový Bor

Zastoupený: Mgr. Jaromírem Dvořákem, starostou města

IČ: 00260771

DIČ:CZ 00260771

Bankovní spojení: KB a.s.

Číslo účtu:

Kontaktní osoba:

## II.

### Předmět plnění

Předmětem plnění této smlouvy je dodávka a doprava do místa určení 1 ks nafukovacího stanu určeného jako mobilní, logistické pracoviště, k zabezpečení nenadálých událostí, jako jsou přírodní či průmyslové katastrofy, hromadné dopravní nehody pro potřeby JSDH Nový Bor (příloha č. 1), včetně dodání do sídla zadavatele.

Kupující se zavazuje předmět plnění převzít a zaplatit dohodnutou kupní cenu dle článku III.

### III. Kupní cena

Celková cena je stanovena ve výši bez DPH	203 913,00 Kč
DPH 21%	42 821,00 Kč
<b>CELKEM</b>	<b>246 734,00 Kč s DPH</b>

Slovy:

### IV. Doba a místo plnění

1. Prodávající předá stan kupujícímu nejpozději do 10 týdnů od nabytí účinnosti této smlouvy.
2. Dodavatel vyzve kupujícího písemně k převzetí zboží - odešle informaci o dodávce zboží na e-mailovou adresu kontaktní osoby kupujícího, pověřené jednat ve věcech technických. Předání zboží bude sjednáno po vzájemné dohodě smluvních stran do 10 pracovních dnů od doručení výzvy kupujícímu.

### V. Všeobecné dodací podmínky

1. Kupující nabývá vlastnictví k předmětu plnění jeho převzetím od prodávajícího v místě plnění.
2. Kupující požaduje položkový dodací list s dodáním celého množství v jednom termínu.

### VI. Platební podmínky a záruka za jakost

1. Zadavatel neposkytne zálohu na plnění veřejné zakázky. Splatnost daňových dokladů je stanovena na 30 dnů od jejich prokazatelného doručení zadavateli. Faktura - daňový doklad musí obsahovat náležitosti daňového dokladu dle § 28 odst. 2 zákona 235/2004 Sb. Zadavatel si vyhrazuje právo před uplynutím lhůty splatnosti vrátit fakturu, pokud neobsahuje požadované náležitosti nebo obsahuje nesprávné cenové údaje. Oprávněným vrácením faktury přestává běžet původní lhůta splatnosti. Opravená faktura bude opatřena novou lhůtou splatnosti.
2. Faktura bude považována za proplacenou okamžikem odepsání příslušné částky z účtu prodávajícího.
3. V souladu s příslušným ustanovením občanského zákoníku je prodávající odpovědný za vady zboží, na které se vztahuje záruka za jakost.
4. Záruka za jakost předmětu plnění byla stanovena smluvními stranami na dobu minimálně 24 měsíců ode dne převzetí.

5. Záruční a pozáruční servis garantuje prodávající a případná reklamace předmětu plnění bude řešena po předchozí dohodě na adrese místa dodání nebo na adrese pro zaslání faktury

## **VII. Úroky z prodlení**

1. V případě prodlení kupujícího s úhradou kupní ceny je prodávající oprávněn požadovat po kupujícím zaplacení smluvní pokuty ve výši 0,5 % z dlužné částky za každý započatý den prodlení. Uhrazením smluvní pokuty není dotčeno právo na náhradu újmy v plném rozsahu, vzniklé z porušení povinnosti, ke kterému se smluvní pokuta vztahuje, ani právo na odstoupení od smlouvy pro porušení této povinnosti
2. Nedodá-li prodávající předmět plnění v požadovaném termínu plnění, zaplatí kupujícímu smluvní pokutu ve výši 500,- Kč za každý, byť i započatý den prodlení.
3. Úrok z prodlení a smluvní pokuta jsou splatné do 30 dnů od data, kdy byla druhé straně doručena písemná výzva k jejich zaplacení oprávněnou stranou, a to na účet oprávněné strany uvedený v písemné výzvě.

## **VIII. Odstoupení od smlouvy**

1. Odstoupení od smlouvy se řídí § 2001 a násl. občanského zákoníku.
2. Kupující je oprávněn odstoupit od smlouvy též tehdy, jestliže byl na majetek prodávajícího vyhlášen konkurz nebo řízení o vyrovnání.
3. Odstoupení od smlouvy je účinné dnem doručení oznámení o odstoupení od smlouvy druhé straně a tímto dnem smlouva zaniká.
4. Prodávající může odstoupit od smlouvy v případě, že kupující neuhradil fakturu za předmět smlouvy v termínu stanoveném touto smlouvou.

## **X. Závěrečná ustanovení**

1. Vztahy výslovně neupravené touto smlouvou se řídí občanským zákoníkem.
2. Tato smlouva může být měněna se souhlasem obou smluvních stran písemnými dodatky ke smlouvě.
3. Smlouva nabývá účinnosti podpisem obou smluvních stran.
4. Tato smlouva je vyhotovena ve čtyřech vyhotoveních shodné právní síly, z nichž dodavatel obdrží jedno vyhotovení a kupující tři vyhotovení.
5. S odkazem na zákon č. 340/2015 Sb., o zvláštních podmínkách účinnosti některých smluv, uveřejňování těchto smluv a o registru smluv (zákon o registru smluv), v platném znění, se smluvní strany dohodly, že tuto smlouvu uveřejní v registru smluv za podmínek stanovených uvedeným zákonem, kupující. Smluvní strany prohlašují, že skutečnosti uvedené v této smlouvě nepovažují za obchodní tajemství ve smyslu ust. § 504 občanského zákoníku a udělují svolení k jejich užití a zveřejnění bez ustanovení jakýchkoliv dalších podmínek.
6. Tato kupní smlouva byla schválena na jednání Rady města Nový Bor konaném dne 17.9.2018, usnesení č. 2829/18/RM90.

Příloha č. 1 technická specifikace

V Praze dne 27.9.3018

V Novém Boru dne 15.10.2018

.....

prodávající

Ing. Vít Erben

.....

kupující

Mgr. Jaromír Dvořák  
starosta

## TECHNICKÁ SPECIFIKACE NABÍZENÉHO ZBOŽÍ

### 1. Stan TAG RS

Stan TAG RS je určen zejména pro složky záchranného systému – policie, hasiči, civilní ochrana, záchranná služba, horská služba. Kdy je možno za použití kompresoru nebo tlakových lahví během pár minut vybudovat pracoviště.

TAG RS je stan s nafukovací konstrukcí vyrobenou technologií vysokofrekvenčního sváření na nejmodernějších svářecích linkách

**Konstrukce** je postavena jako dvoukomorová s nafukovacími a přetlakovými ventily. Obě komory se plní zároveň z jednoho kompresoru.

**Materiál konstrukce:** polyester s oboustranným nánosem PVC, plošná gramáž 965 gr/m<sup>2</sup>, nehořlavý, vzduchonepropustný.

Kotevní prvky stanu připevněny přímo na konstrukci stanu.

Na konstrukci z vnitřní strany připevněny fixační prvky pro zavěšení vložky a světel, apod.

**Střešovice stanu:** PES textil se zátěrem,

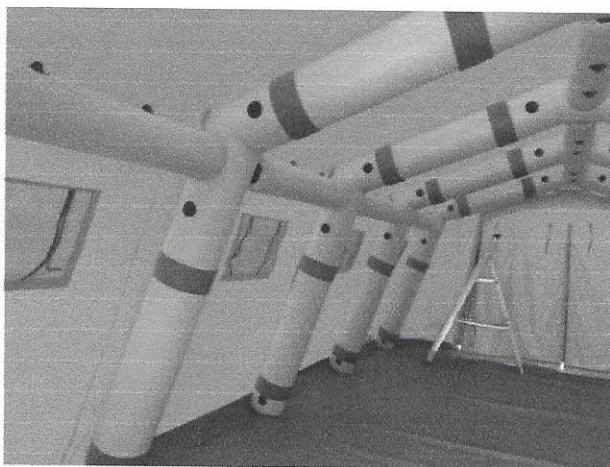
vysokopevnostní, voděnepropustný, omyvatelný, dezinfikovatelný, se zvýšenou odolností proti poškození, plošná hmotnost 650 g/m<sup>2</sup>, švy střešovice podlepené – ochrana proti dešti.

Na **každé boční straně** 1 ks otvor o průměru 33 cm k napojení hadice od vytápění a otvor na kabeláž o průměru 10cm. Otvory jsou umístěny uhlopříčně. Celkem na stanu 2ks otvory na hadice od topení a 2ks otvorů od kabeláže.

Stan se kotví pomocí **kotevních lan** – 4ks na každé straně. Kotevní kolíky fixují stan u podlahy – podlahové límce o rozměru 30x50 cm s kotevním okem lana. **Vchod stanu se zdrhovadly** z obou čelních stran stanu, dveře o rozměru 2m x 2,1 m (vxš), nad dveřmi ventilační otvory (celkem 2ks) s moskytiérou proti hmyzu a krytím střešovicí stanu. Dveře jsou vyrolovatelné nahoru a zároveň je možno je uchytit pouze do boku.

**Okna stanu** – po stranách stanu v polích mezi žebry. Jsou třívrstvá (moskytiéra, folie, krytí stanu) a vyrolovatelná nahoru. 2 okna na stanu.

**Podlaha stanu:** PES textil oboustranně nánosovaný PVC, vysokopevnostní, oděruvzdorný, vodonepropustný s protisklizovou a antifungicidní úpravou, plošná hmotnost 600 g/m<sup>2</sup>. Podlaha je pevně spojena se střešovicí. Její použití nebrání současnému použití izolační či hygienické vložky. Z vnější strany jsou oka na kotvení stanu a přenášení stanu.





**Technická data:**

- užitná plocha stanu 25 m<sup>2</sup>
- rozměr stanu 5000 mm x 5000 mm x 3000 mm
- rozměr ve sbaleném stavu 1400 mm x 1200 mm x 800 mm
- počet vzduchových komor 2
- průměr tubusů 300 mm
- teplotní rozsah použití: -30 / + 70
- provozní tlak 0,2 bar
- barva
 

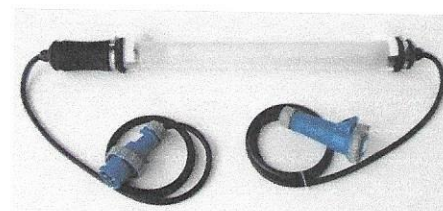
střecha	červená
podlaha	šedá
nafukovací konstrukce	šedá
- standardní příslušenství stanu:
  - vak s kolíky + kladivo
  - transportní vak na stan
  - manuál k provozu a údržbě

**2. Příslušenství stanu**

- a) **Zateplovací izolační vložka** – odnímatelná od konstrukce stanu. Třívrstvá PES textil, rouno hliníková folie,. Z důvodu manipulace je tvořena z dílů o velikosti prostoru mezi oblouky, díly jsou spojovány suchým zipem. Okna na vložce kopírují umístění oken na stanu. Barva vložky bílá.



- b) **Osvětlení stanu** – LED diodové osvětlení, 21W, 230V/50Hz, 6000 lm, 2 ks – lampy k zavěšení do stanu, kabel k vzájemnému propojení světel do linie, délka kabelu 5m, IP 67



- c) **Termoizolační podlaha do stanu** – vnitřní ložná

podlaha do stanu je vyrobena jako sendvičová, kdy na vnitřní netkané textilie je nanášeno foukané PVC o tl. min 5 mm, to je zalísované mezi dvě vrstvy vrchního PVC hladkého pro snadnou údržbu. Slouží k izolaci tepla a chladu, používá se ve stanu v závislosti na venkovním prostředí. Jednotlivé dílce se k sobě připevňují pomocí suchých zipů. Chrání podlahu stanu před



mechanickým poškozením. Omyvatelná z obou stran, jemně vyrovnává nerovnosti. Hmotnost 1100gr/m<sup>2</sup>.

#### d) Dmychadlo k nafouknutí stanu BRAVO MIL 2000

Dmychadlo k nafukování a odsávání stanu, vhodné pro použití ve venkovním prostředí. Odolné proti vodě, prachu. Přívodní kabel s krytím IP 65. Dvomotorový kompresor s možností tzv. boostru – zvýšení výkonu na dvojnásobek.



Technické parametry:

Elektrické napájení:	230V/50Hz
Délka přívodního kabelu	7 m
Hmotnost:	4,1 kg
Hlavní motor:	1800 ltr/min 230 mbar/ 3,3 psi 1000W
Booster:	2500ltr/min 500mbar/7,3 psi 2000W

#### e) Naftový topný agregát –

**MASTER BV 77E** – napětí 230V/50Hz, výkon 20kW, proud 1,5A, palivo nafta, objem nádrže 36ltr (tzn. 20 hodin provoz) , průtok vzduchu 1550 m<sup>3</sup>/hod, hmotnost 32kg, rozměry 120x40x53 cm. Tepelný rukáv 3m, pr. 30cm. Prostorový termostat je součástí.



BV77E - Mobilní naftové topidlo s nepřímým spalováním o výkonu 20 kW

Délka kabelu je 5m. Spotřeba paliva 1,67 kg/ hod.

Filtrace paliva trojitou ochranou – sítko nádrže, sací filtr, filtr na trysce. Možnost připojit hadici na odvod spalin.

Ing. Vít Erben  
jednatel společnosti TenTex line s.r.o