

SPECIFIKACE PLNĚNÍ

1. LEGISLATIVNÍ RÁMEC

Legislativní rámec pro Plnění je dán zejména zákonem č. 13/1997 Sb., o pozemních komunikacích, ve znění pozdějších předpisů (dále v této příloze jen „**Zákon**“) a vyhláškou Ministerstva dopravy ČR č. 104/1997 Sb., kterou se provádí zákon o pozemních komunikacích, v platném znění (dále v této příloze jen „**Vyhláška**“). Pojmy používané v rámci Smlouvy mají význam stanovený v Zákoně a Vyhlášce.

2. SEZNAM VNITROREZORTNÍCH PŘEDPISŮ

Zhotovitel je povinen při práci dodržovat příslušné vnitrorezortní předpisy a normy vydané Ministerstvem dopravy ČR, případně Ředitelstvím silnic a dálnic ČR, dle následujícího seznamu:

- 1) Technické podmínky MD ČR, které jsou uvedeny na portálu politiky jakosti pozemních komunikací www.pjpk.cz.
- 2) Vzorové listy, které jsou uvedeny na portálu politiky jakosti pozemních komunikací www.pjpk.cz
- 3) Podnikové standardy ŘSD ČR, tzv. PPK (Požadavky na provedení a kvalitu), které jsou uvedeny na stránkách www.rsd.cz v sekci Technické předpisy.
- 4) Výkresy opakovaných řešení, které jsou uvedeny na stránkách ŘSD ČR www.rsd.cz v sekci Technické předpisy.
- 5) Technické podklady pro zajištění údržby silnic, které jsou uvedeny na stránkách www.rsd.cz v sekci Technické předpisy.
- 6) Příkaz ředitele PÚ č. 1/2009 + jeho doplňky v platném znění (Označování pracovních míst na dálnicích, rychlostních silnicích a ostatních směrově rozdělených silnicích I. třídy), který je uveden na stránkách ŘSD ČR www.rsd.cz v sekci Technické předpisy.
- 7) Směrnice generálního ředitele č. 4/2007 v platném znění (Pravidla bezpečnosti práce na dálnicích a silnicích), která je uvedena na stránkách ŘSD ČR www.rsd.cz v sekci Technické předpisy
- 8) Příkaz generálního ředitele č. 23/2014 v platném znění (Zavedení typových technologických postupů při práci na komunikaci za provozu – provozních směrnic), který je uveden na stránkách ŘSD ČR www.rsd.cz v sekci Technické předpisy.

3. SPECIFIKACE PLNĚNÍ

3.1. Obecná specifikace

Předmětem Rámcové dohody, která byla v rámci Zadávacího řízení uzavřena na dobu trvání 48 měsíců se třemi účastníky, je poskytování stavebních prací spočívajících v opravách cementobetonových krytů vozovek dálnic, které jsou ve správě jednotlivých Středisek správy a údržby dálnic (dále jen „SSÚD“).

3.2. Bližší specifikace jednotlivých položek

1. Popis a rozsah veřejné zakázky

Předmět plnění rámcové dohody na „Opravy CBK na dálnicích 2018-2021, část 4“ je prováděn v níže uvedených úsecích dálnic:

SSÚD	úsek
D8 - Řehlovice	D8 - km 48,328 - 92,208
D11 - Poříčany	D11 - km -1,150 - 49,000
D11, D35 - Pravy	D11 - km 49,000 - 86,400
	D35 - km 126,000 - 129,135

2. Specifikace stavebních prací

Pokud jsou v dále dokumentech uvedeny pojmy „kotvený beton“, případně „kotvený CBK“ nebo „kotvené CB desky“, rozumí se tím normová technologie betonu (nebo CB krytu) s vyztuženými spárami.

Předmětem jsou práce na 3 stavebních objektech s následujícími specifikacemi:

SO 101 – Oprava kotveného CBK

SO 103 – oprava nekotveného CBK

SO 180 – DIO (dopravně inženýrské opatření)

SO 101 – oprava kotveného CBK

Závazné předpisy, které musí být dodrženy v průběhu provádění prací:

Zejména: TKP 1, TKP 6, TP 62, TP 92, ČSN 73 6123 – 1, a další související, na které se tyto předpisy odkazují.

Výměna jednotlivých poškozených CB desek na původním kotveném CBK za kotvené CB desky vyztužené KARI sítí.

Stanovení vybrané opravované lokality provádí zástupce investora a to tak, aby oprava navazovala na nepoškozenou část vozovky.

Postup prací:

- dvojitý odřez CB desek po obvodu opravy na celou hloubku CBK
- vybourání poškozených CB desek s vyloučením jakéhokoliv poškození okolního CBK či jiných prvků v oblasti vozovky
- vyčištění podkladní vrstvy vozovky
- navrtání kluzných trnů a kotev do stávajících přilehlých CB desek
- osazení kluzných trnů a výztuže z KARI sítě s požadovaným krytím
- betonáž tzv. „rychletuhnoucím“ betonem dle TP 92 - katalogových listů 14 a 15, ve výjimečných případech se může jednat o souvislou výměnu CB desek v jízdním pruhu v délce větší než 150 m.
- povrchová úprava nových CB desek - striáž
- proříznutí spárořezu
- profrézování komůrky ve spárořezu, předtěsnění a zalití spárořezu asfaltovou modifikovanou zálivkou za horka
- vymetení a vyčištění povrchu vozovky
- úklid pracoviště
- pro každou lokalitu opravy jízdního pruhu delší než 150 m musí zhotovitel doložit protokoly měření proměnných parametrů vozovky (zejména Fp, IRI, MPD)
- po vyčištění povrchu je třeba zkontrolovat rovinatost 4m latí za účasti zástupce objednatele v souladu s platnými TKP. Hotové dílo musí splňovat normové požadavky na podélné a příčné nerovnosti a to zejména v oblasti pracovních spár (jinak nelze opravy převzít)
- musí být zajištěno účinné hutnění čerstvého betonu na celou tloušťku CBK ponornými vibrátory (4ks) o výkonu min. 2,5 kW

Maximální doba dopravního omezení pro realizaci včetně tuhnutí nesmí překročit 72 hodin. Pro uvedení opravovaného úseku do provozu je nutno dosáhnout pevnosti betonu minimálně 30 MPa. Technologicky splnitelná celková doba realizace včetně zřízení a odstranění uzavírky je 48 hodin. Požadované náběhy pevnosti betonu musí splnit pevnosti 30 MPa po 12 hod. od betonáže, za zhoršených klimatických podmínek tytéž pevnosti po 24 hodinách.

SO 103 – oprava nekotveného CBK

Závazné předpisy, které musí být dodrženy v průběhu provádění prací:

Zejména: TKP 1, TKP 6, TP 62, TP 91, TP 92, ČSN 73 6123 – 1, a další související, na které se tyto předpisy odkazují.

Výměna jednotlivých poškozených CB desek na původním kotveném CBK za kotvené CB desky vyztužené KARI sítí.

Stanovení vybrané opravované lokality provádí zástupce investora a to tak, aby oprava navazovala na nepoškozenou část vozovky.

Postup prací:

- dvojitý odřez CB desek po obvodu opravy na celou hloubku CBK
- vybourání poškozených CB desek s vyloučením jakéhokoliv poškození okolního CBK či jiných prvků v oblasti vozovky

- vyčištění podkladní vrstvy vozovky
- osazení výztuže z KARI sítě s požadovaným krytím
- betonáž tzv. „rychletuhnoucím“ betonem dle TP 92 - katalogových listů 14 a 15, ve výjimečných případech se může jednat o souvislou výměnu CB desek v jízdním pruhu v délce větší než 150 m.
- povrchová úprava nových CB desek - striáž
- proříznutí spárořezu
- profrézování komůrky ve spárořezu, předtěsnění a zalití spárořezu asfaltovou modifikovanou zálivkou za horka
- vymetení a vyčištění povrchu vozovky
- úklid pracoviště
- pro každou lokalitu opravy jízdního pruhu delší než 150 m musí zhotovitel doložit protokoly měření proměnných parametrů vozovky (zejména Fp, IRI, MPD)
- po vyčištění povrchu je třeba zkontrolovat rovinatost 4m latí za účasti zástupce objednatele v souladu s platnými TKP. Hotové dílo musí splňovat normové požadavky na podélné a příčné nerovnosti a to zejména v oblasti pracovních spár (jinak nelze opravy převzít)
- musí být zajištěno účinné hutnění čerstvého betonu na celou tloušťku CBK ponornými vibrátory (4ks) o výkonu min. 2,5 kW

Maximální doba dopravního omezení pro realizaci včetně tuhnutí nesmí překročit 72 hodin. Pro uvedení opravovaného úseku do provozu je nutno dosáhnout pevnosti betonu minimálně 30 MPa. Technologicky splnitelná celková doba realizace včetně zřízení a odstranění uzavírky je 48 hodin. Požadované náběhy pevnosti betonu musí splnit pevnosti 30 MPa po 12 hod. od betonáže, za zhoršených klimatických podmínek tytéž pevnosti po 24 hodinách.

SO 180 – DIO (dopravně inženýrské opatření)

Budou použita schémata dle platné příručky PS 11/17.

Mohou být použita jakákoli schémata v souladu s platnou příručkou a směrnicí PS 11/17 dle intenzity provozu, denní doby, viditelnosti a umístění poruchy v příčném řezu komunikace.

Jednotlivé uzavírky budou řešeny v souladu s Provozní směrnicí 11/17 (plánování a provádění pracovních míst na dálnicích). V případě krátkodobé uzavírky musí být zhotovitelem projednána výjimka z celoročního rozhodnutí s MD. V případě dlouhodobé uzavírky zhotovitel zajišťuje rozhodnutí o uzavírce s příslušnými správními úřady.

U dlouhodobých uzavírek je zhotovitel povinen zkontrolovat stav DIO 2x během celé uzavírky a je zodpovědný za kvalitu DIO a za zajištění bezpečného provozu v uzavírce.

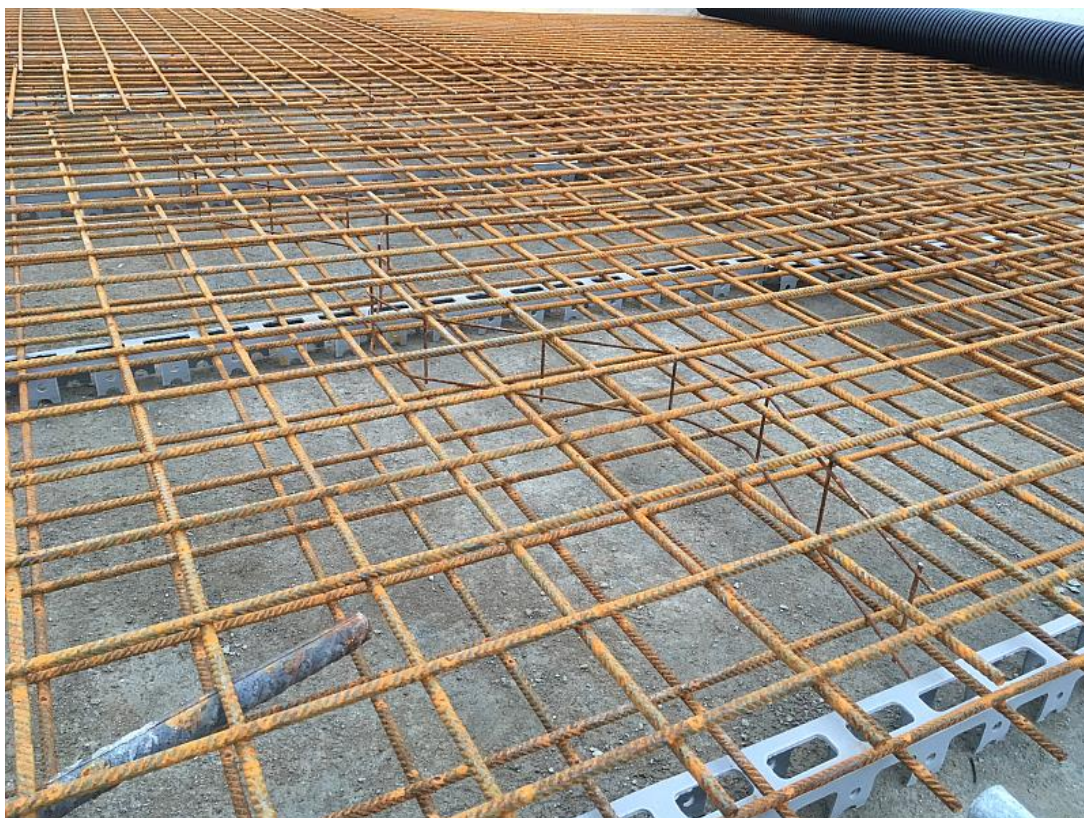
V případě nočních prací DIO zahrnuje dostatečné osvětlení pracovního místa (jsou uvažovány minimálně dva osvětlovací balóny na jednu uzavírku) tak, aby zhotovitel byl schopen zajistit požadovanou kvalitu díla.

Položky jednodenních uzavírek v Položkovém rozpočtu plnění a Tabulce pro výpočet nabídkové ceny jsou určeny výhradně pro těsnění pracovních spár a spárořezů měněných CB desek.

4. Osazování kotvení systému a KARI výztuže CBK (vzor).



Opravy CBK na dálnicích 2018 - 2021, Část 4



Opravy CBK na dálnicích 2018 - 2021, část 1 - Položkový rozpočet plnění

Příloha RD č. 2

SO 101 - Oprava kotveného CBK

Poř. č.	P.č. dle OTSKP	Název položky	Měrná jednotka	Předpokládaný počet měrných jednotek	Jednotková nabídková cena v Kč bez DPH	Celková maximální nabídková cena za položku v Kč bez DPH
1	919124	ŘEZÁNÍ BETONOVÉHO KRYTU VOZOVEK TL DO 200MM	m	3 800,000		- Kč
		Dvojitý odřez vyměňovaných CB desek, aby nedošlo k poškození stávajícího CBK				
2	113158	ODSTRANĚNÍ KRYTU VOZOVEK A CHODNÍKŮ Z BETONU, ODVOZ DO 20KM	m ³	840,000		- Kč
		bourání CB vozovky - do prům. hl. 280mm				
3	587132	VÝMĚNA POŠKOZ CB DESEK ZA VYZTUŽENÉ CB DESKY JEDNOVRST KOTVENÉ	m ³	840,000		- Kč
		CB tl. 0,28m, včetně ochr. postřiku, osazení kotev a kluzných trnů, řezání spár a jejich těsnění; včetně striáže				
pozn.:	1) Po vyčištění povrchu je třeba zkontrolovat rovinatost latí (4 m v podélném i příčném směru). Hotové dílo musí splňovat normové požadavky na podélné a příčné nerovnosti (jinak nelze opravy převzít).					
	2) Musí splňovat veškeré parametry dle platných předpisů, zejména ČSN 736123-1, TKP 6, TKP 18.					

SO 103 - Oprava nekotveného CBK

Poř. č.	P.č. dle OTSKP	Název položky	Měrná jednotka	Předpokládaný počet měrných jednotek	Jednotková nabídková cena v Kč bez DPH	Celková maximální nabídková cena za položku v Kč bez DPH
1	919124	ŘEZÁNÍ BETONOVÉHO KRYTU VOZOVEK TL DO 200MM	m	4 256,000		- Kč
		Dvojitý odřez vyměňovaných CB desek, aby nedošlo k poškození stávajícího CBK				
2	113158	ODSTRANĚNÍ KRYTU VOZOVEK A CHODNÍKŮ Z BETONU, ODVOZ DO 20KM	m ³	940,800		- Kč
		bourání CB vozovky - do prům. hl. 280mm				
3	587131	VÝMĚNA POŠKOZ CB DESEK ZA VYZTUŽENÉ CB DESKY JEDNOVRST NEKOTVENÉ	m ³	940,800		- Kč
		CB tl. 0,28m, včetně ochr. postřiku, řezání spár a jejich těsnění ; bez kotev a kluzných trnů; včetně striáže				
pozn.:	1) Po vyčištění povrchu je třeba zkontrolovat rovinatost latí (4 m v podélném i příčném směru). Hotové dílo musí splňovat normové požadavky na podélné a příčné nerovnosti (jinak nelze opravy převzít).					
	2) Musí splňovat veškeré parametry dle platných předpisů, zejména ČSN 736123-1, TKP 6, TKP 18.					

SO 180 - DIO

Poř. č.	P.č. dle OTSKP	Název položky	Měrná jednotka	Předpokládaný počet měrných jednotek	Jednotková nabídková cena v Kč bez DPH	Celková maximální nabídková cena za položku v Kč bez DPH
1	02720a	POMOC PRÁCE ZŘÍZ NEBO ZAJIŠŤ REGULACI A OCHRANU DOPRAVY	ks	75,000		- Kč
		DIO - pracovní místo dlouhodobé, zúžení ze 2 pruhů na 1 nebo ze 3 na 2 dle schématu DD 230 (obdobně DD 330) resp DD 240 (obdobně DD 340), předpoklad uzavírka dl. 1km/3 dny				
		2x A15, E3a - 2000m zvýraznění ŽZ fluo., třída 3				
		2x A15, E3a - 800m				
		2x IP18b - 600m				
		2x B20a - 100				
		2x IP18b - 200m				
		předzvěstná šipka S8c				
		2x B20a - 80				
		10x Z4 + výstražné světlo typu 1				
		směrovací desky Z4 odstup max 18m - cca 60 ks/km				
		2x B26				
		Zahrnuje sestavení i rozebrání DIO + 2x kontrolu na místě				
		Zahrnuje projednání rozhodnutí o uzavírce s příslušnými správními úřady				
		zahrnuje i jiná schémata dopravního omezení tohoto typu (DD 220, atd.) dle schválených pracovních míst na dálnicích a dle provozní směrnice 11/17				
2	02720d	POMOC PRÁCE ZŘÍZ NEBO ZAJIŠŤ REGULACI A OCHRANU DOPRAVY	ks	12,000		- Kč
		DIO přechodné SDZ před zúžením v místě připojovacího či odbočovacího pruhu MÚK				
		délka cca 500m dle schématu DD 631, 632, 622 atd. včetně projednání uzavírky sestavení, rozebrání a kontroly DIO, předpoklad uzavírka dl 500m/3 dny				
		Zahrnuje sestavení i rozebrání DIO + 2x kontrolu na místě				
		Zahrnuje projednání rozhodnutí o uzavírce s příslušnými správními úřady				
		délka cca 500m dle schématu DD 631, 632, 622 atd. včetně projednání uzavírky				
		zahrnuje i jiná schémata dopravního omezení tohoto typu dle schválených pracovních míst na dálnicích a dle provozní směrnice 11/17				
3	02720e	POMOC PRÁCE ZŘÍZ NEBO ZAJIŠŤ REGULACI A OCHRANU DOPRAVY	ks	75,000		- Kč
		DIO přechodné SDZ před zúžením ze 2 pruhů na 1 nebo ze 3 na 2				
		dle schématu DK 230 (obdobně DK 330) resp DK 240 (obdobně DK 340), předpoklad uzavírka dl. 1km/den				
		předzvěstný vozík A15, E3a, B20a-100				
		předzvěstný vozík B20a -80, IP18b, E3a				
		kužel se světlem typu 1 nebo předzvěstná světelná šipka S8c				
		3x výstražný práh				
		ochranné vozidlo s hmotností min. 7,5 t, výstražný vozík velký S8c, C4b				
		dopravní kužely - výška 0,75m odstup max 18m - cca 60 ks/1000 m/den				
		B 26				
		Zahrnuje projednání výjimky z celoročního rozhodnutí s MD				

		zahrnuje i jiná schémata dopravního omezení tohoto typu (DK 220, 320, atd.) dle schválených pracovních míst na dálnicích a dle provozní směrnice 11/17				
4	02720g	POMOC PRÁCE ZŘÍZ NEBO ZAJIŠŤ REGULACI A OCHRANU DOPRAVY	ks	12,000		- Kč
		DIO přechodné SDZ před zúžením v místě připojovacího či odbočovacího pruhu MÚK				
		délka cca 500m dle schématu DK 631, 632, 622 atd. včetně projednání uzavírky sestavení, rozebrání a kontroly DIO, předpoklad uzavírka dl. 500 m/den				
		Zahrnuje sestavení i rozebrání DIO + kontrolu na místě				
		Zahrnuje projednání rozhodnutí o uzavírce s příslušnými správními úřady				
		zahrnuje i jiná schémata dopravního omezení tohoto typu dle schválených pracovních míst na dálnicích a dle provozní směrnice 11/17				

Jedná se o orientační předpoklad využití pracovních míst na dálnicích, mohou být použita jakákoli schémata v souladu s platnou příručkou dle intenzity provozu, denní doby, viditelnosti a umístění poruchy v příčném řezu komunikace.

Opravy CBK na dálnicích 2018 - 2021, část 1 - Položkový rozpočet plnění

Příloha RD č. 2

SO 101 - Oprava kotveného CBK

Poř. č.	P.č. dle OTSKP	Název položky	Měrná jednotka	Předpokládaný počet měrných jednotek	Jednotková nabídková cena v Kč bez DPH	Celková maximální nabídková cena za položku v Kč bez DPH
1	919124	ŘEZÁNÍ BETONOVÉHO KRYTU VOZOVEK TL DO 200MM	m	3 800,000		- Kč
		Dvojitý odřez vyměřovaných CB desek, aby nedošlo k poškození stávajícího CBK				
2	113158	ODSTRANĚNÍ KRYTU VOZOVEK A CHODNÍKŮ Z BETONU, ODVOZ DO 20KM	m ³	840,000		- Kč
		bourání CB vozovky - do prům. hl. 280mm				
3	587132	VÝMĚNA POŠKOZ CB DESEK ZA VYZTUŽENÉ CB DESKY JEDNOVRST KOTVENÉ	m ³	840,000		- Kč
		CB tl. 0,28m, včetně ochr. postřiku, osazení kotev a kluzných trnů, řezání spár a jejich těsnění; včetně striáže				
pozn.:	1) Po vyčištění povrchu je třeba zkontrolovat rovinatost latí (4 m v podélném i příčném směru). Hotové dílo musí splňovat normové požadavky na podélné a příčné nerovnosti (jinak nelze opravy převzít).					
	2) Musí splňovat veškeré parametry dle platných předpisů, zejména ČSN 736123-1, TKP 6, TKP 18.					

SO 103 - Oprava nekotveného CBK

Poř. č.	P.č. dle OTSKP	Název položky	Měrná jednotka	Předpokládaný počet měrných jednotek	Jednotková nabídková cena v Kč bez DPH	Celková maximální nabídková cena za položku v Kč bez DPH
1	919124	ŘEZÁNÍ BETONOVÉHO KRYTU VOZOVEK TL DO 200MM	m	4 256,000		- Kč
		Dvojitý odřez vyměřovaných CB desek, aby nedošlo k poškození stávajícího CBK				
2	113158	ODSTRANĚNÍ KRYTU VOZOVEK A CHODNÍKŮ Z BETONU, ODVOZ DO 20KM	m ³	940,800		- Kč
		bourání CB vozovky - do prům. hl. 280mm				
3	587131	VÝMĚNA POŠKOZ CB DESEK ZA VYZTUŽENÉ CB DESKY JEDNOVRST NEKOTVENÉ	m ³	940,800		- Kč
		CB tl. 0,28m, včetně ochr. postřiku, řezání spár a jejich těsnění ; bez kotev a kluzných trnů; včetně striáže				
pozn.:	1) Po vyčištění povrchu je třeba zkontrolovat rovinatost latí (4 m v podélném i příčném směru). Hotové dílo musí splňovat normové požadavky na podélné a příčné nerovnosti (jinak nelze opravy převzít).					
	2) Musí splňovat veškeré parametry dle platných předpisů, zejména ČSN 736123-1, TKP 6, TKP 18.					

SO 180 - DIO

Poř. č.	P.č. dle OTSKP	Název položky	Měrná jednotka	Předpokládaný počet měrných jednotek	Jednotková nabídková cena v Kč bez DPH	Celková maximální nabídková cena za položku v Kč bez DPH
1	02720a	POMOC PRÁCE ZŘÍZ NEBO ZAJIŠŤ REGULACI A OCHRANU DOPRAVY	ks	75,000		- Kč
		DIO - pracovní místo dlouhodobé, zúžení ze 2 pruhů na 1 nebo ze 3 na 2 dle schématu DD 230 (obdobně DD 330) resp DD 240 (obdobně DD 340), předpoklad uzavírka dl. 1km/3 dny				
		2x A15, E3a - 2000m zvýraznění ŽZ fluo., třída 3				
		2x A15, E3a - 800m				
		2x IP18b - 600m				
		2x B20a - 100				
		2x IP18b - 200m				
		předzvěstná šipka S8c				
		2x B20a - 80				
		10x Z4 + výstražné světlo typu 1				
		směrovací desky Z4 odstup max 18m - cca 60 ks/km				
		2x B26				
		Zahrnuje sestavení i rozebrání DIO + 2x kontrolu na místě				
		Zahrnuje projednání rozhodnutí o uzavírce s příslušnými správními úřady				
		zahrnuje i jiná schémata dopravního omezení tohoto typu (DD 220, atd.) dle schválených pracovních míst na dálnicích a dle provozní směrnice 11/17				
2	02720d	POMOC PRÁCE ZŘÍZ NEBO ZAJIŠŤ REGULACI A OCHRANU DOPRAVY	ks	12,000		- Kč
		DIO přechodné SDZ před zúžením v místě připojovacího či odbočovacího pruhu MÚK				
		délka cca 500m dle schématu DD 631, 632, 622 atd. včetně projednání uzavírky sestavení, rozebrání a kontroly DIO, předpoklad uzavírka dl 500m/3 dny				
		Zahrnuje sestavení i rozebrání DIO + 2x kontrolu na místě				
		Zahrnuje projednání rozhodnutí o uzavírce s příslušnými správními úřady				
		délka cca 500m dle schématu DD 631, 632, 622 atd. včetně projednání uzavírky				
		zahrnuje i jiná schémata dopravního omezení tohoto typu dle schválených pracovních míst na dálnicích a dle provozní směrnice 11/17				
3	02720e	POMOC PRÁCE ZŘÍZ NEBO ZAJIŠŤ REGULACI A OCHRANU DOPRAVY	ks	75,000		- Kč
		DIO přechodné SDZ před zúžením ze 2 pruhů na 1 nebo ze 3 na 2				
		dle schématu DK 230 (obdobně DK 330) resp DK 240 (obdobně DK 340), předpoklad uzavírka dl. 1km/den				
		předzvěstný vozík A15, E3a, B20a-100				
		předzvěstný vozík B20a -80, IP18b, E3a				
		kužel se světlem typu 1 nebo předzvěstná světelná šipka S8c				
		3x výstražný práh				
		ochranné vozidlo s hmotností min. 7,5 t, výstražný vozík velký S8c, C4b				
		dopravní kužely - výška 0,75m odstup max 18m - cca 60 ks/1000 m/den				
		B 26				
		Zahrnuje projednání výjimky z celoročního rozhodnutí s MD				

		zahrnuje i jiná schémata dopravního omezení tohoto typu (DK 220, 320, atd.) dle schválených pracovních míst na dálnicích a dle provozní směrnice 11/17				
4	02720g	POMOC PRÁCE ZŘÍZ NEBO ZAJIŠŤ REGULACI A OCHRANU DOPRAVY	ks	12,000		- Kč
		DIO přechodné SDZ před zúžením v místě připojovacího či odbočovacího pruhu MÚK				
		délka cca 500m dle schématu DK 631, 632, 622 atd. včetně projednání uzavírky sestavení, rozebrání a kontroly DIO, předpoklad uzavírka dl. 500 m/den				
		Zahrnuje sestavení i rozebrání DIO + kontrolu na místě				
		Zahrnuje projednání rozhodnutí o uzavírce s příslušnými správními úřady				
		zahrnuje i jiná schémata dopravního omezení tohoto typu dle schválených pracovních míst na dálnicích a dle provozní směrnice 11/17				

Jedná se o orientační předpoklad využití pracovních míst na dálnicích, mohou být použita jakákoli schémata v souladu s platnou příručkou dle intenzity provozu, denní doby, viditelnosti a umístění poruchy v příčném řezu komunikace.

Opravy CBK na dálnicích 2018 - 2021, část 1 - Položkový rozpočet plnění

Příloha RD č. 2

SO 101 - Oprava kotveného CBK

Poř. č.	P.č. dle OTSKP	Název položky	Měrná jednotka	Předpokládaný počet měrných jednotek	Jednotková nabídková cena v Kč bez DPH	Celková maximální nabídková cena za položku v Kč bez DPH
1	919124	ŘEZÁNÍ BETONOVÉHO KRYTU VOZOVEK TL DO 200MM	m	3 800,000		- Kč
		Dvojitý odřez vyměřovaných CB desek, aby nedošlo k poškození stávajícího CBK				
2	113158	ODSTRANĚNÍ KRYTU VOZOVEK A CHODNÍKŮ Z BETONU, ODVOZ DO 20KM	m ³	840,000		- Kč
		bourání CB vozovky - do prům. hl. 280mm				
3	587132	VÝMĚNA POŠKOZ CB DESEK ZA VYZTUŽENÉ CB DESKY JEDNOVRST KOTVENÉ	m ³	840,000		- Kč
		CB tl. 0,28m, včetně ochr. postřiku, osazení kotev a kluzných trnů, řezání spár a jejich těsnění; včetně striáže				
pozn.:	1) Po vyčištění povrchu je třeba zkontrolovat rovinatost latí (4 m v podélném i příčném směru). Hotové dílo musí splňovat normové požadavky na podélné a příčné nerovnosti (jinak nelze opravy převzít).					
	2) Musí splňovat veškeré parametry dle platných předpisů, zejména ČSN 736123-1, TKP 6, TKP 18.					

SO 103 - Oprava nekotveného CBK

Poř. č.	P.č. dle OTSKP	Název položky	Měrná jednotka	Předpokládaný počet měrných jednotek	Jednotková nabídková cena v Kč bez DPH	Celková maximální nabídková cena za položku v Kč bez DPH
1	919124	ŘEZÁNÍ BETONOVÉHO KRYTU VOZOVEK TL DO 200MM	m	4 256,000		- Kč
		Dvojitý odřez vyměřovaných CB desek, aby nedošlo k poškození stávajícího CBK				
2	113158	ODSTRANĚNÍ KRYTU VOZOVEK A CHODNÍKŮ Z BETONU, ODVOZ DO 20KM	m ³	940,800		- Kč
		bourání CB vozovky - do prům. hl. 280mm				
3	587131	VÝMĚNA POŠKOZ CB DESEK ZA VYZTUŽENÉ CB DESKY JEDNOVRST NEKOTVENÉ	m ³	940,800		- Kč
		CB tl. 0,28m, včetně ochr. postřiku, řezání spár a jejich těsnění ; bez kotev a kluzných trnů; včetně striáže				
pozn.:	1) Po vyčištění povrchu je třeba zkontrolovat rovinatost latí (4 m v podélném i příčném směru). Hotové dílo musí splňovat normové požadavky na podélné a příčné nerovnosti (jinak nelze opravy převzít).					
	2) Musí splňovat veškeré parametry dle platných předpisů, zejména ČSN 736123-1, TKP 6, TKP 18.					

SO 180 - DIO

Poř. č.	P.č. dle OTSKP	Název položky	Měrná jednotka	Předpokládaný počet měrných jednotek	Jednotková nabídková cena v Kč bez DPH	Celková maximální nabídková cena za položku v Kč bez DPH
1	02720a	POMOC PRÁCE ZŘÍZ NEBO ZAJIŠŤ REGULACI A OCHRANU DOPRAVY	ks	75,000		- Kč
		DIO - pracovní místo dlouhodobé, zúžení ze 2 pruhů na 1 nebo ze 3 na 2				
		dle schématu DD 230 (obdobně DD 330) resp DD 240 (obdobně DD 340), předpoklad uzavírka dl. 1km/3 dny				
		2x A15, E3a - 2000m zvýraznění ŽZ fluo., třída 3				
		2x A15, E3a - 800m				
		2x IP18b - 600m				
		2x B20a - 100				
		2x IP18b - 200m				
		předzvěstná šipka S8c				
		2x B20a - 80				
		10x Z4 + výstražné světlo typu 1				
		směrovací desky Z4 odstup max 18m - cca 60 ks/km				
		2x B26				
		Zahrnuje sestavení i rozebrání DIO + 2x kontrolu na místě				
		Zahrnuje projednání rozhodnutí o uzavírce s příslušnými správními úřady				
		zahrnuje i jiná schémata dopravního omezení tohoto typu (DD 220, atd.) dle schválených pracovních míst na dálnicích a dle provozní směrnice 11/17				
2	02720d	POMOC PRÁCE ZŘÍZ NEBO ZAJIŠŤ REGULACI A OCHRANU DOPRAVY	ks	12,000		- Kč
		DIO přechodné SDZ před zúžením v místě připojovacího či odbočovacího pruhu MÚK				
		délka cca 500m dle schématu DD 631, 632, 622 atd. včetně projednání uzavírky sestavení, rozebrání a kontroly DIO, předpoklad uzavírka dl 500m/3 dny				
		Zahrnuje sestavení i rozebrání DIO + 2x kontrolu na místě				
		Zahrnuje projednání rozhodnutí o uzavírce s příslušnými správními úřady				
		délka cca 500m dle schématu DD 631, 632, 622 atd. včetně projednání uzavírky				
		zahrnuje i jiná schémata dopravního omezení tohoto typu dle schválených pracovních míst na dálnicích a dle provozní směrnice 11/17				
3	02720e	POMOC PRÁCE ZŘÍZ NEBO ZAJIŠŤ REGULACI A OCHRANU DOPRAVY	ks	75,000		- Kč
		DIO přechodné SDZ před zúžením ze 2 pruhů na 1 nebo ze 3 na 2				
		dle schématu DK 230 (obdobně DK 330) resp DK 240 (obdobně DK 340), předpoklad uzavírka dl. 1km/den				
		předzvěstný vozík A15, E3a, B20a-100				
		předzvěstný vozík B20a -80, IP18b, E3a				
		kužel se světlem typu 1 nebo předzvěstná světelná šipka S8c				
		3x výstražný práh				
		ochranné vozidlo s hmotností min. 7,5 t, výstražný vozík velký S8c, C4b				
		dopravní kužely - výška 0,75m odstup max 18m - cca 60 ks/1000 m/den				
		B 26				
		Zahrnuje projednání výjimky z celoročního rozhodnutí s MD				

		zahrnuje i jiná schémata dopravního omezení tohoto typu (DK 220, 320, atd.) dle schválených pracovních míst na dálnicích a dle provozní směrnice 11/17				
4	02720g	POMOC PRÁCE ZŘÍZ NEBO ZAJIŠŤ REGULACI A OCHRANU DOPRAVY	ks	12,000		- Kč
		DIO přechodné SDZ před zúžením v místě připojovacího či odbočovacího pruhu MÚK				
		délka cca 500m dle schématu DK 631, 632, 622 atd. včetně projednání uzavírky sestavení, rozebrání a kontroly DIO, předpoklad uzavírka dl. 500 m/den				
		Zahrnuje sestavení i rozebrání DIO + kontrolu na místě				
		Zahrnuje projednání rozhodnutí o uzavírce s příslušnými správními úřady				
		zahrnuje i jiná schémata dopravního omezení tohoto typu dle schválených pracovních míst na dálnicích a dle provozní směrnice 11/17				

Jedná se o orientační předpoklad využití pracovních míst na dálnicích, mohou být použita jakákoli schémata v souladu s platnou příručkou dle intenzity provozu, denní doby, viditelnosti a umístění poruchy v příčném řezu komunikace.

Opravy CBK na dálnicích 2018 – 2021, část 4

EDS Trade s.r.o.

se sídlem: Komárovská 2438/13, 746 01 Opava

IČO: 03832210

SEZNAM PODDODAVATELŮ

a) ~~Dodavatel nevyužije při plnění předmětu Rámcové dohody a dílčích smluv žádných poddodavatelů.~~

b) Dodavatel využije při plnění předmětu Rámcové dohody a dílčích smluv následujících poddodavatelů:

1. jméno/název: Značky Morava a.s.
se sídlem: Čs. Armády 1112/27a, 794 01 Krnov
IČO: 25865871
rozsah plnění: částečná realizace inženýrských opatření (částečné zajištění DIO stavby)

2. jméno/název: VÁHOSTAV SK, a.s.
se sídlem: Priemyselná 6, 821 09 Bratislava
IČO: 31356648
rozsah plnění: technická a odborná pomoc při výstavbě

Opravy CBK na dálnicích 2018 – 2021, část 4

EUROVIA CS, a.s.

se sídlem: Národní 138/10, 110 00 Praha

IČ: 45274924

SEZNAM PODDODAVATELŮ

- a) Dodavatel nevyužije při plnění předmětu Rámcové dohody a dílčích smluv žádných poddodavatelů.

Opravy CBK na dálnicích 2018 – 2021, část 4

Společnost SIMOST + ZNAKOM + PRETOL – opravy CBK 2018 – 2021, část 4

zastoupená

SIMOST, s.r.o.

se sídlem: Jižní náměstí 32/15, 619 00 Brno

IČO: 46995803

(jako „vedoucí společník společnosti“)

SEZNAM PODDODAVATELŮ

a) Dodavatel nevyužije při plnění předmětu Rámcové dohody a dílčích smluv žádných poddodavatelů.

~~b) Dodavatel využije při plnění předmětu Rámcové dohody a dílčích smluv následujících poddodavatelů:~~

1. jméno/název: ---
se sídlem: ---
IČO: ---
rozsah plnění: ---

2. jméno/název: ---
se sídlem: ---
IČO: ---
rozsah plnění: ---

3. jméno/název: ---
se sídlem: ---
IČO: ---
rozsah plnění: ---