

Smlouva o poskytnutí stěhovacích služeb

Smluvní strany:

firma: HrubyMOVING s.r.o.

se sídlem Kostelecká 879/59, Čakovice, 196 00 Praha 9
zapsaná v obchodním rejstříku u Městského soudu v Praze, oddíl C vložka 85403
kontaktní adresa: Kostelecká 879/59, Čakovice, 196 00 Praha 9
IČO: 26488477
DIČ: CZ26488477
ISDS: 29taw9f

za níž právně jedná

Bankovní spojení:

č. účtu 51

Kontakt: m

e-mail:

Kontaktní osoba pro věci technické:

Mobil:

dále též jen „poskytovatel“

a

Česká republika - Státní oblastní archiv v Praze

se sídlem Archivní 2257/4, 149 00 Praha 4
zastoupená PhDr. Danielem Doležalem, Ph.D., vrchním radou
IČ: 70979391 – nejsme plátcí DPH

Bankovní spojení:

číslo účtu:

Kontaktní osoba:

tel.:

e-m

[www](#)

dále též jen „objednatel“

se společně dohodly na smlouvě uzavřené podle ustanovení § 1746 odst. 2 zákona č. 89/2012 Sb., občanského zákoníku, následujícího znění:

I. Předmět smlouvy

1. Státní oblastní archiv v Praze (dále též „archiv“) prohlašuje, že je subjektem vzniklým podle českého práva a má právní subjektivitu podle zákona č. 499/2004 Sb., o archivnictví a spisové službě a o změně některých zákonů. Objednatel je archivem a správním úřadem s působností v hlavním městě Praze a celém Středočeském kraji s tím, že je mimo jiné institucí zajišťující ukládání archiválií a péči o ně. Objednatel zdůrazňuje potřebu zvýšené opatrnosti při poskytování služeb dle této smlouvy, a to zejména vzhledem k ochraně archivních materiálů či knih umístěných v místě poskytování služeb dle této smlouvy.
2. Poskytovatel prohlašuje, že má veškerá oprávnění nezbytná k řádnému poskytování služeb podle této smlouvy.

3. Smluvní strany prohlašují, že tato Smlouva se uzavírá na základě výsledku zadávacího řízení na veřejnou zakázku malého rozsahu na stěhovací služby – „**Stěhování SOkA Kladno: č. j.: SOAA-Ř/5279/2018**“, v rámci kterého byl poskytovatel vybrán jako uchazeč, který podal nejvýhodnější nabídku.
4. Poskytovatel se na základě této smlouvy zavazuje, že pro objednatele zajistí stěhovací služby ze sídla Státního okresního archivu Kladno na adrese plk. Stříbrného 11, 272 01 Kladno do míst plnění určených objednatelem a specifikovaných v odstavci 5. tohoto článku, a to včetně dalších prací a služeb s tím souvisejících (např. demontážních a montážních), a objednatel se zavazuje za řádné provedení požadovaných stěhovacích a souvisejících prací zaplatit poskytovateli dohodnutou odměnu.
5. Předmětem stěhovacích služeb je vyklizení celého Státního okresního archivu Kladno, a to v rozsahu specifikovaném v příloze č. 1 této smlouvy. Příloha č. 1 obsahuje orientační seznam veškerého majetku resp. věcí, které budou předmětem stěhování do těchto míst dle pokynů objednatele:
Rozdělov 1 - na adrese: Severní 2952, 272 04 Kladno
Rozdělov 2 - na adrese: Severní 3127, 272 04 Kladno
Státní okresní archiv Rakovník – na adrese: Plzeňská 2493, 269 01 Rakovník
6. Poskytovatel prohlašuje, že se s místem poskytování stěhovacích prací a služeb před podpisem této smlouvy seznámil a na základě osobní prohlídky stanovil počet pracovníků poskytovatele na 16 osob. Počítá se se stěhováním těžkých předmětů. Manipulační prostor je ztížen vestavěnou konstrukcí.
7. Poskytovatel zajistí všechny prostředky potřebné k těžkému stěhování.

II.

Místo a doba provádění stěhovacích prací

1. Stěhovací práce budou prováděny z adresy sídla Státního okresního archivu Kladno dle čl. I odst. 4 do místa dle čl. I. odst. 5 a to za přítomnosti zaměstnanců objednatele.
2. Stěhovací služby budou poskytnuty do 21 dní od podpisu této smlouvy. Služby budou poskytovány kontinuálně a flexibilně dle pokynů objednatele v závislosti na paralelním stěhování a vyklizení míst uvedených v článku I. odstavci 5. této smlouvy. Po podpisu této smlouvy a před zahájením poskytování služeb dle této smlouvy proběhne koordinační schůzka za účelem stanovení optimálního harmonogramu stěhovacích prací. Stěhovací služby budou poskytnuty v pracovních dnech v rozmezí 8:00 do 18:00.
3. Řádné dokončení poskytnutých stěhovacích služeb bude objednatelem poskytovateli potvrzeno v protokolu o převímce prací a služeb řádně a včas poskytnutých poskytovatelem.

III.

Cena stěhovacích služeb

1. Smluvní strany se dohodly, že za řádně poskytnuté služby objednatel zaplatí poskytovateli cenu ve výši **370 777,- Kč bez DPH** (slovy: tři sta tisíc sedmdesát tisíc sedm set sedmdesát sedm korun českých), tj.: **448 640,17,-Kč s DPH** (slovy: čtyři sta čtyřicet osm tisíc šest set čtyřicet korun českých sedmnáct haléřů), při sazbě DPH ve

výši 21 %, přičemž sazba DPH bude v případě její zákonné změny stanovena v souladu s platnými právními předpisy.

2. Poskytovatel je oprávněn vystavit **fakturu** až po ukončení poskytování objednaných služeb. Faktura (daňový doklad) vystavená poskytovatelem musí obsahovat veškeré náležitosti stanovené právními předpisy, zejména náležitosti daňového dokladu stanovené v § 28 zákona č. 235/2004 Sb., o dani z přidané hodnoty, ve znění pozdějších předpisů. Kromě těchto náležitostí bude faktura obsahovat označení (faktura), číslo smlouvy, označení bankovního účtu poskytovatele, cenu bez daně z přidané hodnoty, procentní sazbu a výši daně z přidané hodnoty a cenu včetně daně z přidané hodnoty, dále předmět plnění, tedy přesnou specifikaci služeb a označení protokolu, který je přílohou faktury. Faktura bude vyhotovena ve trojím vyhotovení, z toho dva obdrží objednatel. Poskytovatel je povinen přiložit k faktuře kopii protokolu potvrzujícího řádné dokončení stěhovacích služeb.
3. Smluvní strany se dohodly na lhůtě splatnosti faktury v délce třiceti (30) kalendářních dnů ode dne doručení faktury objednateli. Cena služeb se považuje za uhrazenou okamžikem odepsání fakturované částky z bankovního účtu objednatele.
4. Objednatel je oprávněn před uplynutím lhůty splatnosti fakturu vrátit, pokud neobsahuje náležitosti stanovené touto smlouvou nebo budou-li tyto údaje uvedeny chybně nebo budou-li neúplné, a to s uvedením důvodu vrácení. Poskytovatel je povinen podle povahy nesprávnosti fakturu opravit nebo nově vyhotovit do deseti (10) pracovních dnů ode dne doručení vrácené faktury. V takovém případě není objednatel v prodlení s jejím zaplacením. Okamžikem doručení náležitě opravené nebo nové faktury začne běžet nová lhůta splatnosti faktury v délce třiceti (30) kalendářních dnů ode dne doručení faktury objednateli.
5. Objednatel nebude poskytovat poskytovateli jakékoliv zálohy na úhradu ceny služeb nebo její části.

IV.

Pojištění poskytovatele

1. Dodavatel prohlašuje, že má uzavřené pojištění odpovědnosti za škody způsobené svojí podnikatelskou činností, tedy poskytováním služeb dle této smlouvy na základě pojistné smlouvy s minimální částkou pojistného krytí ve výši 10.000 000,- Kč (deset milionů korun českých). Kopie pojistné smlouvy poskytovatele tvoří Přílohu č. 2 této smlouvy.
2. Poskytovatel se zavazuje, že po dobu trvání platnosti této smlouvy bude pojištění v této minimální částce udržovat v platnosti a účinnosti a bude za tímto účelem plnit povinnosti vyplývající pro něj z pojistné smlouvy, tj. zejména platit pojistné a plnit oznamovací povinnost.

V.

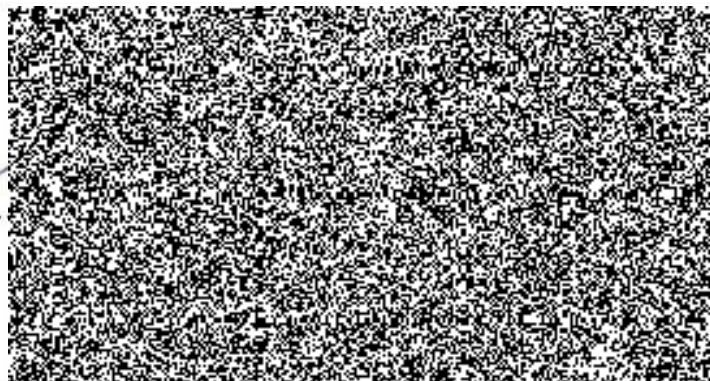
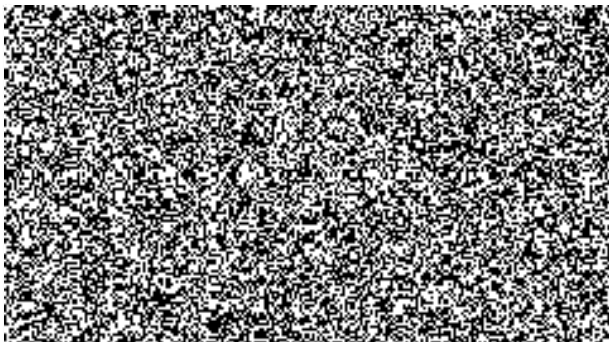
Ostatní ujednání

1. Tato smlouva je uzavřena na dobu určitou, a končí po zaplacení řádně poskytnutých služeb.
2. Smluvní vztahy vyplývající z této smlouvy se řídí zákonem č. 89/2012 Sb., občanským zákoníkem a předpisy souvisejícími.
3. Smluvní strany prohlašují, že zpracování osobních údajů je nezbytné pro splnění této smlouvy, a to v souladu s článkem 6 odst. 1 písm. b) Obecného nařízení na ochranu osobních údajů (General Data Protection Regulation) - Nařízení Evropského parlamentu a Rady (EU) č. 2016/679 ze dne 27. dubna 2016 o ochraně fyzických osob

- v souvislosti se zpracováním osobních údajů a o volném pohybu těchto údajů a o zrušení směrnice 95/46/ES (GDPR).
4. Tato smlouva podléhá uveřejnění dle zákona č. 340/2015 Sb., o zvláštních podmínkách účinnosti některých smluv, uveřejňování těchto smluv a o registru smluv (zákon o registru smluv). Smluvní strany se dohodly, že tuto smlouvu je povinen v souladu s citovaným zákonem uveřejnit objednatel.
 5. Tato smlouva může být změněna pouze dohodou smluvních stran v písemné formě. Veškeré změny ve smluvních ujednáních budou sjednány formou písemného očíslovaného dodatku k této smlouvě podepsaného oprávněnými zástupci obou smluvních stran.
 6. Tato smlouva je vyhotovena ve dvou stejnopisech, z nichž každá strana obdrží jeden výtisk.
 7. Všechny spory vzniklé v souvislosti s touto smlouvou a jejím prováděním se smluvní strany pokusí nejprve řešit cestou vzájemné dohody.
 8. Nedílnou součástí této smlouvy jsou její přílohy.
 9. Smluvní strany prohlašují, že tato smlouva je výrazem jejich svobodné a vážné vůle, na důkaz čehož ji stvrzují svými podpisy.
 10. Tato smlouva nabývá platnosti a účinnosti dnem jejího podpisu oběma smluvními stranami.

V Praze dne 10. 10. 2018
Objednatel:
za Českou republiku -
Státní oblastní archiv v Praze:

V Praze dne 9. 10. 2018
Poskytovatel:
za HrubyMOVING s.r.o.



Příloha: č. 1 - Specifikace předmětu stěhování
č. 2 – Doklad o pojištění poskytovatele proti škodám

Příloha č. 1 - Specifikace předmětu stěhování

Předmět plnění – Stěhování SOkA Kladno

Stěhovací služby jsou poptávány v souvislosti s realizací směny budov mezi Státním oblastním archivem v Praze (konkrétně jeho oddělením Státní okresní archiv Kladno; SOkA Kladno) a Statutárním městem Kladno (SM Kladno) v katastru města Kladna. Směna se týká objektů v ul. plk. Stříbrného 11 (SOkA Kladno) a v ul. Severní 2952 (SM Kladno).

Upozornění:

Z důvodu transparentnosti zadavatel sděluje následující upozornění:

Poskytnutí stěhovacích služeb a realizace předmětu VZ a později smlouvy, jež bude uzavřena s nejvhodnějším uchazečem, je zcela závislá na udělení schvalovací doložky ministerstvem financí ČR, které takovým úkonem v souladu se zákonem č. 219/2000 Sb., umožní faktickou realizaci směny objektů. Udělením této doložky teprve nabývá Směnná smlouva mezi ČR - Státním oblastním archivem v Praze a Statutárním městem Kladnem platnosti. Proto i v případě, že nebude taková doložka udělena, a směna budov se neuskuteční nebo se neuskuteční nyní, si zadavatel vyhrazuje právo zadávací řízení bez dalšího zrušit.

Dotčené lokality vč. prostorových podmínek

I. Kladno, plk. Stříbrného 11 (lokalita I)

- lokalita, ze které se stěhuje
- dva spojené objekty, velice členité; přízemí + 2 patra, dvě paralelní točitá schodiště
- k dispozici výtah pro přepravu osob (vnitřní rozměry 125x65x200 cm) s limitovanou nosností
- doprava na paletách omezená, přístup pro paletový vozík pouze v přízemí

II. Kladno, Severní 2952 (lokalita II)

- první cílová lokalita (místo, do kterého se stěhuje)
- několikpatrový objekt, stěhuje se pouze do 1. patra (zvýšeného přízemí)
- bez výtahu
- doprava na paletách pouze před vchod

III. Kladno, Severní 3127 (lokalita III)

- druhá cílová lokalita (místo, do kterého se stěhuje)
- přízemí, dvě oddělené části (druhá ve zvýšeném přízemí)
- bez výtahu
- doprava na paletách pouze před vchod

IV. Rakovník, Plzeňská 2493 (lokalita IV)

- třetí cílová lokalita (místo, do kterého se stěhuje)
- budova Státního okresního archivu Rakovník
- stěhuje se do depozitáře ve 2. patře a podkrovního bytu ve 3. patře
- k dispozici nákladní výtah s přístupem přímo od vykládací rampy (využitelné pro stěhování do depozitáře a částečně i do podkrovního bytu; zde v přístupovém koridoru ovšem omezená šířka průchodu); přístup do podkrovního bytu také po širokém schodišti přímo z přízemí
- doprava na paletách do depozitáře bez omezení

Stěhovací práce

I. Manipulace a převoz

- stěhuje se vybavení kanceláří, archiválie a obsah knihovny

II. Demontáž a příp. montáž

- demontáž a příp. i montáž skříní a kovových regálů jednoduchého typu; předmětem zakázky není demontáž ani sestavení posuvných kovových regálů

Stěhovaný inventář

I. Nábytek

- standardní kancelářský (židle, stoly, skříně apod.)
- starožitný (židle, skříně); požadována šetrná manipulace a ochranný obalový materiál

II. Drobný kancelářský inventář

- vybavení kanceláří zaměstnanců; již zabalený v obalových materiálech (krabice, bedny)

III. Obsah knihovny, spisovny a regálů

- knihy, aktový materiál, archiválie; již zabaleny v obalových materiálech (balíky, krabice, bedny, kartony)

IV. Kovové regály

- vyžadována montáž a demontáž
- v případě posuvných kovových regálů požadován pouze převoz

Orientační umístění stěhovaného inventáře

- přibližný podíl lokalit na množství stěhovaného inventáře: 20% (lokalita II) : 40% (lokalita III) : 40% (lokalita IV)

Lokalita II

- velké třídveřové skříně, kancelářské stoly, židle, rozložené kovové regály, drobné kancelářské vybavení

Lokalita III

- velké skříňové bloky, standardní kancelářský nábytek, kuchyňská linka, kartotéky (velké dřevěné skříně se zásuvkami), rozložené kovové regály, krabice a balíky s knihami

Lokalita IV

- starožitný nábytek a tapisérie, kancelářské židle, nábytek, krabice a balíky s knihami, kartony s archiváliemi, kovová kartotéka, šatní skříně
- demontované posuvné kovové regály

Harmonogram

- stěhovací práce musejí být ukončeny nejpozději do 20 dnů od podepsání smlouvy
- pracovní doba se předpokládá v rozmezí 8:00-18:00 v pracovních dnech

Požadavky na spolupráci

- v lokalitách I a II bude probíhat souběžné stěhování dvou samostatných organizací (účastníků směny objektů), proto je nezbytná koordinace prací a aktivní komunikace obou stran
- v úvodu plnění proběhne koordinační schůzka za účelem sladění harmonogramů stěhovacích prací obou stran

Doplňující informace

- orientační soupis stěhovaného (evidovaného) vybavení viz příloha č. 3
- povolení pro parkování před budovou SOKA Kladno (lokalita I) nebo případný vjezd nákladního vozidla nad 7t do částí města Kladna s omezením zajistí objednatel
- knihy jsou baleny do balíků nebo krabic o jednotkové váze 20-25 kg

Židle čalouněná kovová UDINE

Lokalita IV (Rakovník)

Stěhovaný inventář	Cílová lokalita
Židle čalouněná kovová UDINE	Lokalita IV (Rakovník)
Židle čalouněná kovová UDINE	Lokalita IV (Rakovník)
Židle čalouněná kovová UDINE	Lokalita IV (Rakovník)
Židle čalouněná kovová UDINE	Lokalita IV (Rakovník)
Židle čalouněná kovová UDINE	Lokalita IV (Rakovník)
Židle čalouněná kovová UDINE	Lokalita IV (Rakovník)
Židle čalouněná kovová UDINE	Lokalita IV (Rakovník)
Židle čalouněná kovová UDINE	Lokalita IV (Rakovník)
Židle čalouněná kovová UDINE	Lokalita IV (Rakovník)
Židle čalouněná kovová UDINE	Lokalita IV (Rakovník)
Židle čalouněná kovová UDINE	Lokalita IV (Rakovník)
Židle čalouněná kovová UDINE	Lokalita IV (Rakovník)
Židle čalouněná kovová UDINE	Lokalita IV (Rakovník)
Židle čalouněná kovová UDINE	Lokalita IV (Rakovník)
Židle čalouněná kovová UDINE	Lokalita IV (Rakovník)
Židle čalouněná kovová UDINE	Lokalita IV (Rakovník)
Židle čalouněná kovová UDINE	Lokalita IV (Rakovník)
Židle čalouněná kovová UDINE	Lokalita IV (Rakovník)
Židle čalouněná kovová UDINE	Lokalita IV (Rakovník)
Židle čalouněná kovová UDINE	Lokalita IV (Rakovník)
Židle čalouněná kovová UDINE	Lokalita IV (Rakovník)
Židle čalouněná kovová UDINE	Lokalita IV (Rakovník)
Židle čalouněná kovová UDINE	Lokalita IV (Rakovník)
Židle čalouněná kovová UDINE	Lokalita IV (Rakovník)
Židle čalouněná kovová UDINE	Lokalita IV (Rakovník)
Židle čalouněná kovová UDINE	Lokalita IV (Rakovník)
Židle starožitná	Lokalita IV (Rakovník)
Židle starožitná	Lokalita IV (Rakovník)
Židle starožitná	Lokalita IV (Rakovník)
Židle starožitná	Lokalita IV (Rakovník)
Židle starožitná	Lokalita IV (Rakovník)
Židle starožitná	Lokalita IV (Rakovník)
Chladnička ARDO FDP 28A-2H	Lokalita III (Rozdělov)
Kartotéka zásuvková dřevěná (1 skříň)	Lokalita III (Rozdělov)
Kartotéka zásuvková dřevěná (1 skříň)	Lokalita III (Rozdělov)
Kartotéka zásuvková dřevěná (soubor 6 skříní)	Lokalita III (Rozdělov)
Knihovna otevřená dřevěná	Lokalita III (Rozdělov)
Knihovna otevřená dřevěná	Lokalita III (Rozdělov)
Knihovna otevřená dřevěná	Lokalita III (Rozdělov)
Křeslo kancelářské otočné poj S PODRUČKAMI kožené	Lokalita III (Rozdělov)
Křeslo manažerské otočné pojí s područkou	Lokalita III (Rozdělov)
Křeslo manažerské otočné pojí s područkou	Lokalita III (Rozdělov)
Křeslo manažerské otočné pojí	Lokalita III (Rozdělov)
Linka kuchyňská dřevěná 200 c	Lokalita III (Rozdělov)
Lístkovnice 4-zásuvk. kovová A/4	Lokalita III (Rozdělov)
Nástavba stolu dřevěná 130 cm	Lokalita III (Rozdělov)
Nástavba stolu dřevěná 130 cm	Lokalita III (Rozdělov)
Plátno projekční stativové ELITE	Lokalita III (Rozdělov)

Skříň 2dveřová dřevěná světlá nožičky	Lokalita III (Rozdělov)
Skříň 2dveřová dřevěná světlá nožičky	Lokalita III (Rozdělov)
Skříň 2dveřová dřevěná /soklík	Lokalita III (Rozdělov)
Skříň 2dveřová dřevěná nejt. zaoblená	Lokalita III (Rozdělov)
Skříň 2dveřová dřevěná nejt. zaoblená	Lokalita III (Rozdělov)
Skříň 2dveřová dřevěná nožičky	Lokalita III (Rozdělov)
Skříň 2dveřová dřevěná umývárna	Lokalita III (Rozdělov)
Skříň 2dveřová prosklená dřev. nožičky	Lokalita III (Rozdělov)
Skříň 2dveřová prosklená dřev. šedé sklo	Lokalita III (Rozdělov)

Stěhovaný inventář	Cílová lokalita
Skříň vestavěná prosklená JAR SVĚTLÝ BUK 16	Lokalita III (Rozdělov)
Skříňka kuchyňská horní úzká	Lokalita III (Rozdělov)
Skříňka 1dveřová dřevěná	Lokalita III (Rozdělov)
Skříňka 1dveřová dřevěná	Lokalita III (Rozdělov)
Skříňka 1dveřová dřevěná	Lokalita III (Rozdělov)
Skříňka 1dveřová dřevěná	Lokalita III (Rozdělov)
Skříňka 1dveřová dřevěná	Lokalita III (Rozdělov)
Skříňka 1dveřová dřevěná	Lokalita III (Rozdělov)
Skříňka 1dveřová dřevěná	Lokalita III (Rozdělov)
Skříňka 1dveřová dřevěná	Lokalita III (Rozdělov)
Skříňka 1dveřová dřevěná - spodní - kuchyňská	Lokalita III (Rozdělov)
Skříňka 1dveřová dřevěná, bez nožiček bez krycí desky, nástavec od Doksy	Lokalita III (Rozdělov)
Skříňka 1dveřová dřevěná, nožičky, krycí deska světlý	Lokalita III (Rozdělov)
Skříňka 2dveřová dřevěná	Lokalita III (Rozdělov)
Skříňka 2dveřová dřevěná	Lokalita III (Rozdělov)
Skříňka 2dveřová dřevěná	Lokalita III (Rozdělov)
Skříňka 2dveřová dřevěná /soklík	Lokalita III (Rozdělov)
Skříňka 2dveřová dřevěná /soklík	Lokalita III (Rozdělov)
Skříňka 2dveřová dřevěná /soklík	Lokalita III (Rozdělov)
Skříňka 2dveřová dřevěná /soklík	Lokalita III (Rozdělov)
Skříňka 2dveřová dřevěná nejt. zaoblený kraj	Lokalita III (Rozdělov)
Skříňka 2dveřová dřevěná nejt. zaoblený kraj	Lokalita III (Rozdělov)
Skříňka 2dveřová dřevěná	Lokalita III (Rozdělov)
Skříňka 2dveřová dřevěná	Lokalita III (Rozdělov)
Skříňka 2dveřová dřevěná	Lokalita III (Rozdělov)
Skříňka 2dveřová dřevěná	Lokalita III (Rozdělov)
Skříňka 2dveřová dřevěná	Lokalita III (Rozdělov)
Skříňka 2dveřová dřevěná /soklík	Lokalita III (Rozdělov)
Skříňka 2dveřová dřevěná /soklík	Lokalita III (Rozdělov)
Skříňka 2dveřová dřevěná /soklík	Lokalita III (Rozdělov)
Skříňka 2dveřová dřevěná nožičky krycí deska	Lokalita III (Rozdělov)
Skříňka 2dveřová dřevěná nožičky světlá, deska krycí	Lokalita III (Rozdělov)
Skříňka 2dveřová dřevěná světlá	Lokalita III (Rozdělov)
Skříňka 2dveřová dřevěná světlá	Lokalita III (Rozdělov)
Skříňka horní 2 dveře dřevěná - kuchyňská	Lokalita III (Rozdělov)
Skříňka horní 2 dveře dřevěná - kuchyňská	Lokalita III (Rozdělov)
Skříňka kontejnerová zásuvkov	Lokalita III (Rozdělov)
Skříňka kontejnerová zásuvkov	Lokalita III (Rozdělov)

Skříňka kontejnerová zásuvkov světlá	Lokalita III (Rozdělov)
Skříňka kontejnerová zásuvkov	Lokalita III (Rozdělov)
Skříňka kontejnerová zásuvkov	Lokalita III (Rozdělov)
Skříňka kontejnerová zásuvkov	Lokalita III (Rozdělov)
Skříňka kontejnerová zásuvkov	Lokalita III (Rozdělov)
Skříňka kontejnerová zásuvkov	Lokalita III (Rozdělov)
Skříňka kontejnerová zásuvkov světlá ^DOK	Lokalita III (Rozdělov)
Skříňka spodní kuchyňská 2 dveře dřevěná	Lokalita III (Rozdělov)
Skříňka víceúčel.prosklená dř	Lokalita III (Rozdělov)
Skříňka víceúčel.prosklená dř /soklík	Lokalita III (Rozdělov)
Skříňka víceúčel.prosklená dř /soklík	Lokalita III (Rozdělov)
Skříňka víceúčel.prosklená dř hnědé sklo	Lokalita III (Rozdělov)
Skříňka víceúčel.prosklená dř	Lokalita III (Rozdělov)

Stěhovaný inventář	Cílová lokalita
Skříňka víceúčel.prosklená dř	Lokalita III (Rozdělov)
Skříňka víceúčel.prosklená dř šedivý korpus	Lokalita III (Rozdělov)
Skříňka víceúčel.prosklená dř /soklík	Lokalita III (Rozdělov)
Skříňka víceúčel.prosklená dř /soklík	Lokalita III (Rozdělov)
Skříňka víceúčel.prosklená dř hnědé sklo	Lokalita III (Rozdělov)
Skříňka víceúčel.prosklená dř hnědé sklo	Lokalita III (Rozdělov)
Skříňka víceúčel.prosklená dř šedé sklo	Lokalita III (Rozdělov)
Skříňka víceúčel.prosklená dř šedé sklo	Lokalita III (Rozdělov)
Skříňka víceúčelová dřevěná ATYP 2 dveře skleněné 1x šedé, 1x hnědé	Lokalita III (Rozdělov)
Stolek pod techniku dřevěný	Lokalita III (Rozdělov)
Stolek pod stroj dřevěný s malými šuplíčky 100 x 50	Lokalita III (Rozdělov)
Stolek pod stroj dřevěný s malými šuplíčky 100 x 50	Lokalita III (Rozdělov)
Stolek pod techniku dřevěný 70 x 80	Lokalita III (Rozdělov)
Stolek pod techniku dřevěný 70 x 80	Lokalita III (Rozdělov)
Stolek pod techniku dřevěný 70 x 80	Lokalita III (Rozdělov)
Stolek pod techniku dřevěný 70x80	Lokalita III (Rozdělov)
Stolek pod techniku dřevěný 70x80	Lokalita III (Rozdělov)
Stolek pod techniku dřevěný 70 x 80	Lokalita III (Rozdělov)
Stolek pod techniku dřevěný 70 x 80	Lokalita III (Rozdělov)
Vozík univerzální poj.kovový (dvoupolicový, modrá konstrukce)	Lokalita III (Rozdělov)
Stroj kopírovací RICOH AFICIO MP	Lokalita III (Rozdělov)
Stroj skartovací 220 V TAROS 25.10	Lokalita III (Rozdělov)
Stůl dřevěný čtverec 80 x 80	Lokalita III (Rozdělov)
Stůl pracovní dřevěný 200 x80 tmavý	Lokalita III (Rozdělov)
Stůl pracovní dřevěný 200 x80 tmavý	Lokalita III (Rozdělov)
Stůl pracovní přídatný dřevěný (oblouk s nohou) 40 x 80	Lokalita III (Rozdělov)
Stůl psací kancel.jednostr.dř 120x80	Lokalita III (Rozdělov)
Stůl psací kancel.jednostr.dř 120x80	Lokalita III (Rozdělov)
Stůl psací kancel.jednostr.dř 120x80	Lokalita III (Rozdělov)
Stůl psací kancel.jednostr.dř 120x80	Lokalita III (Rozdělov)
Stůl psací kancel.jednostr.dř 120x80	Lokalita III (Rozdělov)
Stůl psací kancel.jednostr.dř 120x80	Lokalita III (Rozdělov)
Stůl psací kancel.jednostr.dř 140x80	Lokalita III (Rozdělov)
Stůl psací kancel.jednostr.dř 180x80	Lokalita III (Rozdělov)
Stůl psací kancel.jednostr.dř 140 x 80	Lokalita III (Rozdělov)

Stůl psací kancel.jednostr.dř 140x80	Lokalita III (Rozdělov)
Stůl psací kancel.jednostr.dř 160 x 80	Lokalita III (Rozdělov)
Stůl psací kancel.jednostr.dř světlý 120 x 80	Lokalita III (Rozdělov)
Stůl psací kancel.jednostr.dř světlý 120 x 80	Lokalita III (Rozdělov)
Stůl psací kancel.jednostr.dř světlý 140 x 80	Lokalita III (Rozdělov)
Stůl psací kancel.jednostr.dř 120x80	Lokalita III (Rozdělov)
Stůl psací kancel.jednostr.dř 120x80	Lokalita III (Rozdělov)
Stůl psací kancel.jednostr.dř 140 x 80	Lokalita III (Rozdělov)
Stůl psací kancel.jednostr.dř 140x80	Lokalita III (Rozdělov)
Stůl psací kancelářský oboust 140x80	Lokalita III (Rozdělov)
Trouba mikrovlnná s grilem MOULINEX OPTIGRIL	Lokalita III (Rozdělov)
Vitríny na zdi 4 ks	Lokalita III (Rozdělov)
Zakončení stolu obloukové S NOHOU	Lokalita III (Rozdělov)
Židle čalouněná pojízdná plas	Lokalita III (Rozdělov)
Židle čalouněná kovová	Lokalita III (Rozdělov)
Židle čalouněná kovová	Lokalita III (Rozdělov)
Židle čalouněná kovová	Lokalita III (Rozdělov)

Stěhovaný inventář	Cílová lokalita
Židle čalouněná kovová	Lokalita III (Rozdělov)
Židle čalouněná kovová	Lokalita III (Rozdělov)
Židle čalouněná kovová	Lokalita III (Rozdělov)
Židle čalouněná kovová	Lokalita III (Rozdělov)
Židle čalouněná kovová	Lokalita III (Rozdělov)
Židle čalouněná kovová	Lokalita III (Rozdělov)
Židle čalouněná kovová	Lokalita III (Rozdělov)
Židle čalouněná kovová UDINE	Lokalita III (Rozdělov)
Židle čalouněná kovová UDINE	Lokalita III (Rozdělov)
Židle čalouněná kovová UDINE	Lokalita III (Rozdělov)
Židle čalouněná kovová UDINE	Lokalita III (Rozdělov)
Židle čalouněná kovová UDINE	Lokalita III (Rozdělov)
Židle čalouněná kovová UDINE	Lokalita III (Rozdělov)
Židle čalouněná kovová UDINE	Lokalita III (Rozdělov)
Židle čalouněná kovová UDINE	Lokalita III (Rozdělov)
Židle čalouněná pojízdná plas	Lokalita III (Rozdělov)
Židle čalouněná pojízdná plas (černá bez područek)	Lokalita III (Rozdělov)
Židle kancelářská otočná pojí BEZ PODRUČEK (hnědá)	Lokalita III (Rozdělov)
Židle s područkami čalouněná (černá, rovná)	Lokalita III (Rozdělov)
Židle s područkami čalouněná (černá, rovná)	Lokalita III (Rozdělov)
Blok skříňový s nástavci dř. (soubor)	Lokalita II (Rozdělov)
dřevěná deska na kovových nohách	Lokalita II (Rozdělov)
Chladnička POLAR CP 140	Lokalita II (Rozdělov)
Křeslo dvojmístné celočalouně koženka	Lokalita II (Rozdělov)
Křeslo manažerské otočné pojí s područkou	Lokalita II (Rozdělov)
Křeslo manažerské otočné pojí s područkou	Lokalita II (Rozdělov)
Plátno projekční 150x114 NOBO 4:3	Lokalita II (Rozdělov)
Prvek spojovací - oblouk 90° spoj	Lokalita II (Rozdělov)
Prvek spojovací oblouk bez nohy 90°	Lokalita II (Rozdělov)
Prvek spojovací 30°	Lokalita II (Rozdělov)
Prvek spojovací 30°	Lokalita II (Rozdělov)

Prvek spojovací 60° (v oblouku rovný)	Lokalita II (Rozdělov)
Prvek spojovací 90° černý	Lokalita II (Rozdělov)
Prvek spojovací 90° černý	Lokalita II (Rozdělov)
Regál základní kovový 1 pole DO 8 POLIC A DO Š 90 x 44	Lokalita II (Rozdělov)
Regál základní kovový 1 pole DO 8 POLIC A DO Š 90 x 44	Lokalita II (Rozdělov)
Regál základní kovový 1 pole DO 8 POLIC A DO Š 70x44	Lokalita II (Rozdělov)
Regál základní kovový 1 pole DO 8 POLIC A DO Š 70x44	Lokalita II (Rozdělov)
Regál základní kovový 1 pole DO 8 POLIC A DO Š 88x44	Lokalita II (Rozdělov)
Regál základní kovový 1 pole DO 8 POLIC A NAD 114x44	Lokalita II (Rozdělov)
Regál základní kovový 1 pole NAD 8 POLIC A DO 70x44	Lokalita II (Rozdělov)
Regál základní kovový 1 pole NAD 8 POLIC A DO 80x44	Lokalita II (Rozdělov)
Regál základní kovový 1 pole NAD 8 POLIC A DO 80x44	Lokalita II (Rozdělov)
Regál základní kovový 1 pole NAD 8 POLIC A DO 80x44	Lokalita II (Rozdělov)
Regál základní kovový 1 pole NAD 8 POLIC A DO 85x44	Lokalita II (Rozdělov)
Regál základní kovový 1 pole NAD 8 POLIC A DO 85x44	Lokalita II (Rozdělov)
Regál základní kovový 1 pole NAD 8 POLIC A DO 88x44	Lokalita II (Rozdělov)
Regál základní kovový 1 pole NAD 8 POLIC A DO 88x44	Lokalita II (Rozdělov)
Regál základní kovový 1 pole NAD 8 POLIC A DO 90x44	Lokalita II (Rozdělov)
Regál základní kovový 1 pole NAD 8 POLIC A DO 90x44	Lokalita II (Rozdělov)
Regál základní kovový 1 pole NAD 8 POLIC A DO 90x44	Lokalita II (Rozdělov)
Regál základní kovový 1 pole NAD 8 POLIC A DO 90x44	Lokalita II (Rozdělov)

Stěhovaný inventář	Cílová lokalita
Regál základní kovový 1 pole NAD 8 POLIC A DO 90x44	Lokalita II (Rozdělov)
Skříň 1dveře dřevěná	Lokalita II (Rozdělov)
Skříň 1dveře dřevěná světlá / soklík	Lokalita II (Rozdělov)
Skříň 2dveřová dřevěná	Lokalita II (Rozdělov)
Skříň 2dveřová dřevěná	Lokalita II (Rozdělov)
Skříň 2dveřová dřevěná	Lokalita II (Rozdělov)
Skříň 2dveřová dřevěná	Lokalita II (Rozdělov)
Skříň 2dveřová dřevěná	Lokalita II (Rozdělov)
Skříň 2dveřová dřevěná	Lokalita II (Rozdělov)
Skříň 2dveřová dřevěná	Lokalita II (Rozdělov)
Skříň 2dveřová dřevěná	Lokalita II (Rozdělov)
Skříň 2dveřová dřevěná	Lokalita II (Rozdělov)
Skříň 2dveřová dřevěná světlá / soklík	Lokalita II (Rozdělov)
Skříň 2dveřová kombinovaná dř dveře dřevo + dveře sklo/soklík světlá	Lokalita II (Rozdělov)
Skříň vícedveřová dřevěná (mřížky na PC)	Lokalita II (Rozdělov)
Skříňka kontejnerová zásuvkov	Lokalita II (Rozdělov)
Skříňka 1dveřová dřevěná	Lokalita II (Rozdělov)
Skříňka 1dveřová dřevěná světlá	Lokalita II (Rozdělov)
Skříňka 1dveřová dřevěná světlá	Lokalita II (Rozdělov)
Skříňka 2dveřová dřevěná světlá	Lokalita II (Rozdělov)
Skříňka 2dveřová dřevěná světlá	Lokalita II (Rozdělov)
Stolek kulatý 80 cm	Lokalita II (Rozdělov)
Stolek konferenční dřevěný	Lokalita II (Rozdělov)
Stolek květinový dřevěný	Lokalita II (Rozdělov)
Stolek pod techniku dřevěný 70 x 80	Lokalita II (Rozdělov)
Stolek servírovací mobilní ko	Lokalita II (Rozdělov)

Stolek servírovací mobilní ko	Lokalita II (Rozdělov)
Stůl dřevěný čtverec 80x80	Lokalita II (Rozdělov)
Stůl dřevěný čtverec 80x80	Lokalita II (Rozdělov)
Stůl pořádací, rozkládací 120x80	Lokalita II (Rozdělov)
Stůl pořádací, rozkládací 120x80	Lokalita II (Rozdělov)
Stůl starý nevidovaný	Lokalita II (Rozdělov)
Stůl pracovní dřevěný 200 x 80	Lokalita II (Rozdělov)
Stůl pracovní dřevěný 200 x 80	Lokalita II (Rozdělov)
Stůl pracovní dřevěný 200 x 80	Lokalita II (Rozdělov)
Stůl pracovní dřevěný 200 x 80	Lokalita II (Rozdělov)
Stůl pracovní dřevěný 200 x 80	Lokalita II (Rozdělov)
Stůl pracovní dřevěný 200 x 80	Lokalita II (Rozdělov)
Stůl pracovní dřevěný rozkládací 120x80	Lokalita II (Rozdělov)
Stůl pracovní přídavný dřevěn (oblouk s nohou) 40 x 80	Lokalita II (Rozdělov)
Stůl pracovní přídavný dřevěn (celokulatý s nohou)	Lokalita II (Rozdělov)
Stůl psací kancel.jednostr.ďř 120 x 80	Lokalita II (Rozdělov)
Tabule magnetická bílá 2400x1200	Lokalita II (Rozdělov)
Věšák stojanový dřevěný	Lokalita II (Rozdělov)
Vozík policový - 3 police	Lokalita II (Rozdělov)
Vozík policový - 3 police	Lokalita II (Rozdělov)
Vozík manipulační vícekolový	Lokalita II (Rozdělov)
Vozík manipulační vícekolový (modré trubky)	Lokalita II (Rozdělov)
Vrchní deska krycí (stolek) má nohy	Lokalita II (Rozdělov)
Vrchní deska krycí (stolek) nemá nohy	Lokalita II (Rozdělov)
Židle čalouněná jako v Rozdělově 2 ks	Lokalita II (Rozdělov)

Stěhovaný inventář	Cílová lokalita
Židle čalouněná jako v Rozdělově 2ks	Lokalita II (Rozdělov)
Židle dřevěná ke stolu u KK	Lokalita II (Rozdělov)
Židle čalouněná dřevěná	Lokalita II (Rozdělov)
Židle čalouněná dřevěná	Lokalita II (Rozdělov)
Židle čalouněná dřevěná	Lokalita II (Rozdělov)
Židle čalouněná dřevěná	Lokalita II (Rozdělov)
Židle čalouněná dřevěná	Lokalita II (Rozdělov)
Židle čalouněná dřevěná	Lokalita II (Rozdělov)
Židle čalouněná pojízdná plas	Lokalita II (Rozdělov)
Židle čalouněná pojízdná plas (černá, bez područek)	Lokalita II (Rozdělov)
Židle čalouněná pojízdná plas	Lokalita II (Rozdělov)
Židle čalouněná pojízdná plas (hnědá bez područek)	Lokalita II (Rozdělov)
Židle čalouněná pojízdná plas (hnědá bez područek)	Lokalita II (Rozdělov)
Židle čalouněná pojízdná plas (hnědá bez područek)	Lokalita II (Rozdělov)
Židle kancelářská otočná pojí S PODRUČKAMI	Lokalita II (Rozdělov)
Židle s područkami čalouněná (černá)	Lokalita II (Rozdělov)

