

## KUPNÍ SMLOUVA

č. j.: KRPL-94533-.../ČJ-2018-1800VZ

dle § 2079 a násl. zákona č. 89/2012 Sb., občanského zákoníku, ve znění pozdějších předpisů (dále jen „občanský zákoník“)

Níže uvedeného dne, měsíce a roku byla na základě rámcové smlouvy na „dodávky kancelářského, sedacího a lehacího nábytku pro roky 2017 – 2018“ č. j. MV-148436-81/VZ-2015 ze dne 04.11.2016 (dále jen „rámcová smlouva“) uzavřena mezi smluvními stranami kupní smlouva tohoto znění:

### I.

#### Smluvní strany

##### 1. Prodávající:

Název: **INTERIER TECH s.r.o.**  
Sídlo: Za Drahou 253, Český Brod, PSČ 283 01  
IČ: 29058155  
DIČ: CZ29058155

Zastoupená:

Telefon:

Bankovní spojení:

Číslo účtu:

Kontaktní osoba:

e-mail:

Telefon:

Zapsán v obchodním rejstříku, vedeném Městským soudem v Praze, oddíl C, vložka 163550

(dále jen „prodávající“)

##### 2. Kupující:

Název: **Česká republika – Krajské ředitelství policie Libereckého kraje**

Sídlo: Náměstí Dr. E. Beneše 24, Liberec 1, PSČ 460 32

IČ: 72050501

DIČ: CZ72050501

Zastoupený:

Telefon:

Zastoupený ve věcech technických:

Bankovní spojení:

Číslo účtu:

(dále jen „kupující“)

**II.  
Předmět smlouvy**

1. Předmětem této smlouvy je **dodávka 30 položek (430 ks) kancelářského a sedacího nábytku specifikovaného v příloze č. 1, 2, 3 a 4 – předmět plnění.** Dodání předmětu plnění zahrnuje úplné a bezvadné provedení všech výrobních, dodávkových a montážních prací, a dále řádné předání předmětu plnění v místě plnění.
2. Kupující se zavazuje předmět plnění převzít a zaplatit kupní cenu sjednanou v čl. IV. této smlouvy.

**III.  
Technická specifikace a technické podmínky dodání**

Technická specifikace předmětu plnění a technické podmínky jeho dodání musí odpovídat veškerým požadavkům uvedeným v čl. 5 a čl. 7 rámcové smlouvy.

**IV.  
Kupní cena**

1. Celková kupní cena za předmět plnění je stanovena ve výši:  
CELKEM bez DPH      998 352,70 Kč  
DPH 21 %              209 654,07 Kč  
**CELKEM vč. DPH      1 208 006,77 Kč**  
Slovy: jedenmiliondvěstěosmtisícšest korun českých sedmdesátšedm haléřů
2. Rozpis jednotkových cen bez DPH za jednotlivé položky předmětu plnění je uveden v příloze č. 1,2,3 a 4 – předmět plnění.
3. Kupní cena zahrnuje veškeré náklady spojené s dodáním předmětu plnění do místa plnění vč. jeho montáže v místě plnění.
4. Kupní cena je cenou nejvýše přípustnou, kterou je možné změnit jen v případech uvedených v čl. 9.3 rámcové smlouvy.

**V.  
Doba a místo plnění**

1. Prodávající se zavazuje dodat předmět plnění do místa plnění včetně provedení jeho montáže v místě plnění **ve 47. týdnu roku 2018, tj. 19. – 23. 11. 2018**
2. Místo plnění:  
**Krajské ředitelství policie Libereckého kraje, Územní odbor Liberec, sklad EO Pastýřská 3, Liberec I – přízemí**  
  
**Krajské ředitelství policie Libereckého kraje, sklad OMTZ Pastýřská 3, Liberec I - přízemí**  
  
**Krajské ředitelství policie Libereckého kraje, sklad OMTZ Janov u Nového Boru 178 - rampa**

**Krajské ředitelství policie Libereckého kraje, U Opatrovny 361/2, Liberec IV – nákladní výtah**

**Krajské ředitelství policie Libereckého kraje, OIKT Pastýřská 3, Liberec I – 1. patro bez výtahu**

**Krajské ředitelství policie Libereckého kraje, Obvodní oddělení Turnov, Žižkova 1871/1 Turnov – 2 a 3 nadzemí bez výtahu**

**Krajské ředitelství policie Libereckého kraje, Obvodní oddělení Turnov, Žižkova 1871/1 Turnov – 3 nadzemí bez výtahu**

## **VI.**

### **Všeobecné dodací podmínky**

1. Předmět plnění bude považován za dodaný jeho převzetím kupujícím a podpisem dvou vyhotovení dodacího listu zástupci obou smluvních stran v místě plnění. Jedno vyhotovení dodacího listu obdrží kupující a druhé prodávající.
2. Kupující nabývá vlastnického práva k předmětu plnění jeho převzetím v místě plnění, po potvrzení dodacího listu. Přejednost nebezpečí škody na předmětu plnění se řídí ustanovením § 2121 - 2125 občanského zákoníku.
3. Kupující odmítá dodání většího množství zboží, než je ujednáno ve smlouvě.

## **VII.**

### **Platební a obchodní podmínky**

1. Platba za uskutečněnou dodávku předmětu plnění bude provedena bezhotovostním platebním převodem na základě faktury vystavené prodávajícím do 14 kalendářních dnů po řádném předání a převzetí předmětu plnění kupujícím. Přílohou faktury bude kopie zástupci obou stran podepsaného dodacího listu potvrzujícího, že dodávka byla dodána kupujícímu v požadovaném množství a kvalitě.
2. Faktura musí obsahovat č. j. této kupní smlouvy, č. j. rámcové smlouvy, všechny údaje uvedené v § 29 a násl. zákona č. 235/2004 Sb., o dani z přidané hodnoty, ve znění pozdějších předpisů, a údaje uvedené v § 435 občanského zákoníku.
3. Faktura je splatná do 30 kalendářních dnů ode dne jejího prokazatelného doručení kupujícímu na adresu:

**Krajské ředitelství policie Libereckého kraje, OSM-OMTZ,  
Náměstí Dr. E. Beneše 584/24, Liberec I, PSČ 460 32**

4. Faktura je považována za proplacenou okamžikem odepsání příslušné finanční částky z účtu kupujícího ve prospěch účtu prodávajícího.
5. Kupující je oprávněn před uplynutím lhůty splatnosti faktury vrátit prodávajícímu bez zaplacení fakturu, která neobsahuje náležitosti stanovené touto smlouvou nebo obecně závaznými právními předpisy, není doložena kopií potvrzeného dodacího listu, obsahuje jiné cenové údaje nebo jiný druh plnění než dohodnutý ve smlouvě nebo budou-li tyto údaje uvedeny chybně, a to s uvedením důvodu vrácení. Proávající je povinen v případě vrácení faktury tuto fakturu opravit nebo vyhotovit znovu. Důvodným vrácením faktury přestává běžet původní lhůta



splatnosti. Nová lhůta v původní délce splatnosti běží znovu ode dne doručení opravené nebo nově vystavené faktury kupujícímu.

6. Platba bude realizována v Kč na základě předložené faktury.
7. Zálohové platby kupující neposkytuje.

#### **VIII. Vady**

1. Prodávající je povinen dodat zboží v množství, druhu a jakosti (technické parametry) dle této smlouvy a při dodržení obchodních podmínek sjednaných v této smlouvě a rámcové smlouvě včetně podmínek pro přepravu do místa plnění (viz čl. 7 rámcové smlouvy). Kupující je povinen dodané zboží převzít a zaplatit kupní cenu.
2. Poruší-li prodávající povinnosti stanovené v odst 1 tohoto článku, jedná se o vady plnění. Za vady plnění se považuje i dodání jiného druhu zboží, než určuje tato smlouva. Kupující je povinen reklamovat vady bezodkladně po jejich zjištění.
3. Zjistí-li kupující vady týkající se jakosti dodaného zboží již při dodání, je oprávněn odmítnout jeho převzetí a od této smlouvy odstoupit. To platí i při dodání jiného druhu zboží, než určuje tato smlouva. Odstoupení od smlouvy bezodkladně kupující písemně oznámí prodávajícímu.
4. Vady, které se týkají jakosti dodaného zboží, které kupující zjistí až po převzetí dodávky, je prodávající povinen odstranit nejpozději do 7 dnů od oznámení reklamace. Prodávající odstraní vady bezúplatně dodáním náhradního plnění v množství a jakosti dle této smlouvy. Obdobně postupuje prodávající i v případě, nevyužije-li kupující svého práva na odstoupení od smlouvy podle odst. 3 tohoto článku.
5. Ujednáním o náhradním plnění není dotčena odpovědnost prodávajícího za škodu.

#### **IX. Záruční podmínky**

1. Prodávající na dodané zboží poskytuje záruku za jakost, která zaručuje, že zboží bude odpovídat technické specifikaci stanovené rámcovou smlouvou a bude prosté právních vad. Prodávající poskytuje na dodané zboží záruční dobu v délce minimálně 60 měsíců, kromě zboží položky č. 52, 57, 61, 63 a 64 (3 ks dispečerské křeslo pro operační centra, 10 ks - židle dřevěná čalouněná s kov. kostrou – 120 kg, 91 ks - židle kovová čalouněná – 130 kg – bez područek, 10 ks - židle kovová čalouněná – 130 kg – s područkami a 4 ks křeslo dřevěné čalouněné pevné – 120 kg), na které prodávající poskytuje záruční dobu v délce minimálně 36 měsíců.
2. Poskytne-li prodávající záruční dobu delší než uvedenou v odst. 1 tohoto článku, uvede ji v dodacím listu k předmětu plnění. Nebude-li v dodacím listu uvedena delší záruční doba, platí, že záruční doba je v délce uvedené v odst. 1 tohoto článku.

## **X. Sankce**

1. Prodávající je oprávněn požadovat na kupujícím úrok z prodlení za nedodržení termínu splatnosti faktury ve výši 0,05 % z oprávněně fakturované částky za každý i započatý den prodlení. Výše sankce není omezena.
2. Kupující je oprávněn požadovat na prodávajícím smluvní pokutu za nedodržení termínu dodání předmětu plnění dle této smlouvy, a to ve výši 0,05 % z ceny nedodaného předmětu plnění za každý i započatý den prodlení. Minimální výše sankce je 1000,- Kč za den. Výše sankce není omezena.
3. Kupující je oprávněn požadovat na prodávajícím smluvní pokutu za nedodržení doby pro odstranění zjištěných vad na základě reklamace, a to ve výši 0,05 % z ceny reklamovaného předmětu plnění, a to za každý i započatý den prodlení. Minimální výše sankce je 1000,- Kč za den. Výše sankce není omezena.
4. Úrok z prodlení a smluvní pokuta jsou splatné do 30 kalendářních dnů od data, kdy byla povinné straně doručena písemná výzva k jejich zaplacení oprávněnou stranou, a to na účet oprávněné strany uvedený v písemné výzvě. Ustanovením o smluvní pokutě není dotčeno právo oprávněné strany na náhradu škody.

## **XI. Odstoupení od smlouvy**

1. Za podstatné porušení této smlouvy prodávajícím, které zakládá právo kupujícího na odstoupení od smlouvy, se považuje zejména:
  - a) nedodání předmětu plnění ani po uplynutí 14 kalendářních dnů po řádném termínu dodání,
  - b) nedodání předmětu plnění v požadovaném druhu a jakosti (viz čl. VIII. odst. 3 této smlouvy).
2. Kupující je dále oprávněn od této smlouvy odstoupit v případě, že
  - a) vůči majetku prodávajícího probíhá insolvenční řízení, v němž bylo vydáno rozhodnutí o způsobu řešení úpadku, pokud to právní předpisy umožňují;
  - b) insolvenční návrh na prodávajícího byl zamítnut proto, že majetek prodávajícího nepostačuje k úhradě nákladů insolvenčního řízení;
  - c) prodávající vstoupí do likvidace.
3. Prodávající je oprávněn od smlouvy odstoupit v případě, že kupující bude v prodlení s úhradou svých peněžitých závazků vyplývajících z této smlouvy po dobu delší než 14 kalendářních dnů.
4. Účinky každého odstoupení od smlouvy nastávají okamžikem doručení písemného projevu vůle odstoupit od této smlouvy druhé smluvní straně. Odstoupení od smlouvy se nedotýká zejména nároku na náhradu škody a smluvní pokuty.

## **XII. Řešení sporů**

1. Veškeré spory mezi smluvními stranami budou řešeny nejprve smírně.
2. Nebude-li smírného řešení dosaženo, budou spory řešeny v soudním řízení před soudy ČR.

**XIII.  
Povinnost nahradit škodu**

Prodávající je povinen nahradit škodu způsobenou vadným plněním této smlouvy v rozsahu stanoveném českým právním řádem.

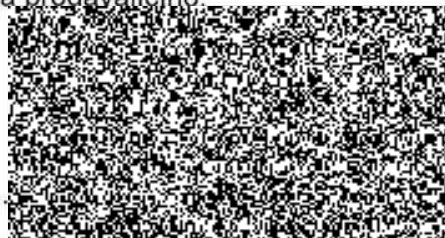
**XIV.  
Závěrečná ustanovení**

1. Tato smlouva nabývá platnosti dnem jejího podpisu oběma smluvními stranami a účinnosti dnem jejího uveřejnění v registru smluv dle zákona č. 340/2015 Sb., o zvláštních podmínkách účinnosti některých smluv, uveřejňování těchto smluv a o registru smluv. Tuto smlouvu zašle správci registru smluv k uveřejnění prostřednictvím registru smluv kupující.
2. Tato smlouva je uzavřena v souladu s rámcovou smlouvou, a to i v těch ustanoveních, které v ní nejsou konkrétně uvedeny. Práva a povinnosti smluvních stran, touto smlouvou neupravené, se řídí rámcovou smlouvou.
3. Tato smlouva se dále řídí právním řádem České republiky, zejména příslušnými ustanoveními občanského zákoníku.
4. Tato smlouva může být měněna nebo doplňována jen písemnými, vzestupně očíslovanými dodatky, odsouhlasenými oprávněnými zástupci obou smluvních stran, které se stanou nedílnou součástí této smlouvy.
5. Obě smluvní strany prohlašují, že smlouva nebyla uzavřena v tísní, ani za jednostranně nevýhodných podmínek a na důkaz toho připojují své vlastnoruční podpisy.
6. Tato smlouva je vyhotovena ve 3 stejnopisech, z nichž 1 obdrží prodávající a 2 kupující.
7. Nedílnou součástí smlouvy je příloha č. 1, 2, 3 a 4 – předmět plnění.

V Českém Brodě dne 1. 10. 2018

V Liberci dne 0. 4. 2018

Za prodávajícího:



jednatelka společnosti

INTERIER TECH s.r.o.  
Za Drahou 253  
282 01 Český Brod  
IČ: 29058155  
DIČ: CZ29058155

Za kupujícího:



ředitel Krajského ředitelství policie  
Libereckého kraje

V zastoupení:



náměstek ředitele



**Kancelářský a sedací nábytek - Krajské ředitelství policie Libereckého kraje**

č. dle RS 2017-2018	kancelářský nábytek	ks	Kč bez DPH/ks	Kč celkem bez DPH	sklad EO Pastýřská ul	sklad OMTZ Pastýřská ul.	sklad Janov
3	stůl kancelářský psací 1600x800x730	4	1 822,09	7 288,36	4		
5	stůl kancelářský pod PC 1200x700x730	1	1 735,69	1 735,69	1		
7	kontejner ke kancelářskému stolu	4	2 977,63	11 910,52	2	2	
24	stůl pracovní univerzální 1800x800x730	4	2 223,73	8 894,92			4
26	skříň knihovna prosklená 800x440x1780 3/5 sklo	2	3 522,65	7 045,30	2		
28	skříň 1-dveřová šatní 600x440x780	2	2 047,12	4 094,24	2		
36	skříňka s dvířky nízká s 1 policí, 800x440x720	1	1 751,83	1 751,83		1	
38	police závěsná, 760x230x220	10	540,27	5 402,70	3	7	
46	věšák stojanový kovový	5	885,88	4 429,40	1	4	

č. dle RS 2017-2018	sedací a ležací nábytek	ks		Kč celkem bez DPH		
52A	dispečerské křeslo pro operační centra	1	18 408,91	18 408,91		1
52B	dispečerské křeslo pro operační centra	2	18 408,91	36 817,82		2
56	křeslo kancelářské čalouněné 130 kg	66	3 048,84	201 223,44	22	44
57	židle dřevěná čalouněná s kov.kostrou 120 kg	10	2 392,74	23 927,40		10
61	židle kovová čalouněná - 130 kg - bez područek	50	1 581,87	79 093,50	32	18

celková cena bez DPH:

**celková cena vč. DPH:**

V Českém Brodě dne 1. 10. 2019



jednatelka společnosti

ERIER TECH s.r.o.  
 Za Drahou 253  
 282 01 Český Brod  
 IČ: 29058155  
 DIČ: CZ29058155

Barva : třešeň

Čalounění : modrá barva

Místo dodání: Územní odbor - Sklad EO, Pastýřská ul. 3, Liberec

Místo dodání: KŘP - sklad OMTZ, Pastýřská ul. 3, Liberec

Místo dodání : Janov u Nového Boru 178 - sklady



**Kancelářský a sedací nábytek - Krajské ředitelství policie Libereckého kraje**

Příloha č. 2

č. dle RS 2017-2018	kancelářský nábytek	ks	Kč bez DPH/ks	Kč celkem bez DPH	U Opatrovny 361/2, Liberec	Pastýřská 3, Liberec
2	stůl kancelářský psací 1400x800x730	3	1 757,52	5 272,56	2	1
3	stůl kancelářský psací 1600x800x730	1	1 822,09	1 822,09		1
7	kontejner ke kancelářskému stolu	4	2 977,63	11 910,52	2	2
12	stůl jednací přídavný čtvrtkruh 800x800x730	2	845,06	1 690,12	1	1
14	stůl jednací přídavný oblý 1500x800x730	1	1 177,38	1 177,38	1	
16	stůl jednací přídavný oblý ovál 1600x450x730	1	865,94	865,94		1
26	skříň knihovna prosklená 800x440x1780 3/5 sklo	2	3 522,65	7 045,30	1	1
28	skříň 1-dveřová šatní 600x440x780	2	2 047,12	4 094,24	1	1
31	skříň 2-dveřová policová 800x440x1780 3/5 police	2	2 519,02	5 038,04	1	1
37	skříňka 3 zásuvková nízká s nikou 800x440x720	2	2 578,84	5 157,68	1	1
43	věšáková stěna 600x18x1200	2	545,01	1 090,02	1	1

č. dle RS 2017-2018	sedací a ležací nábytek	ks		Kč celkem bez DPH		
56	křeslo kancelářské čalouněné 130 kg	2	3 048,84	6 097,68	1	1
63	židle kovová čalouněná - 130 kg - s područkami	10	1 839,18	18 391,80	5	5

celková cena bez DPH:

**celková cena vč. DPH:**

69 653,37

**84 280,58**



V Českém Brodě dne 1.10.2018

Barva : třešeň

Čalounění: modrá barva

Místo plnění: KŘP - U Opatrovny 361/2, Liberec - nákladní výtah

Místo plnění: KŘP - OIKT - Pastýřská 3, Liberec - 1. patro bez výtahu



jednatelka společnosti

TERIER TECH s.r.o.  
 Za Drahou 253  
 282 01 Český Brod  
 IČ: 29079355  
 DIČ: CZ29050755



**Kancelářský a sedací nábytek**  
**OOP Turnov**

příloha č. 3

č. dle RS 2017-2018	kancelářský nábytek	ks	Kč bez DPH/ks	Kč celkem bez DPH
1	stůl kancelářský psací 1400x700x730	6	1 681,56	10 089,36
3	stůl kancelářský psací 1600x800x730	4	1 822,09	7 288,36
5	stůl kancelářský pod PC 1200x700x730	10	1 735,69	17 356,90
7	kontejner ke kancelářskému stolu	29	2 977,63	86 351,27
12	stůl jednací přídavný čtvrtkruh 800x800x730	2	845,06	1 690,12
18	stůl konferenční obdélníkový 100x600x650	1	1 264,73	1 264,73
25	stůl pracovní univerzální 2000x1000x730	1	2 586,44	2 586,44
26	skříň knihovna prosklená 800x440x1780 3/5 sklo	11	3 522,65	38 749,15
30	skříň 2-dveřová šatní 800x600x1780, šatní vložka	14	3 342,24	46 791,36
37	skříňka 3 zásuvková nízká s nikou 800x440x720	2	2 578,84	5 157,68
38	police závěsná, 760x230x220	10	540,27	5 402,70
40	nástavec na 2-dveřovou šatní skříň 800x600x720	14	1 811,65	25 363,10
43	věšáková stěna 600x18x1200	2	545,01	1 090,02
46	věšák stojanový kovový	7	885,88	6 201,16

č. dle RS 2017-2018	sedací a lehací nábytek	ks	Kč bez DPH/ks	Kč celkem bez DPH
55	křeslo manažerské čalouněné 130 kg	1	4 306,93	4 306,93
56	křeslo kancelářské čalouněné 130 kg	12	3 048,84	36 586,08
61	židle kovová čalouněná - 130 kg - bez područek	21	1 581,87	33 219,27

celková cena bez DPH:

329 494,63

**celková cena vč. DPH:**

~~392 589,50~~

V Českém Brodě dne 1.10.2018

Barva: třešeň

Čalounění: modrá barva

Místo dodání: OOP Turnov, Žižkova 1871/1, Turnov - 2 a 3 nadzemí bez výtahu

Konf. 



jednatelka společnosti

TECH s.r.o.  
 Za Dráhou 253  
 282 01 Český Brod  
 IČ: 29058155  
 DIČ: CZ29058155

**Kancelářský a sedací nábytek**  
**OOP Turnov - SKPV**

Příloha č. 4 k č.j.  
Počet listů: 4

KRPL-94533-8/ČJ-2018-1800VZ

Příloha č.4

č. dle RS 2017-2018	kancelářský nábytek	ks	Kč bez DPH/ks	Kč celkem bez DPH
3	stůl kancelářský psací 1600x800x730	12	1 822,09	21 865,08
5	stůl kancelářský pod PC 1200x700x730	3	1 735,69	5 207,07
7	kontejner ke kancelářskému stolu	14	2 977,63	41 686,82
18	stůl konferenční obdélníkový 100x600x650	1	1 264,73	1 264,73
26	skříň knihovna prosklená 800x440x1780 3/5 sklo	6	3 522,65	21 135,90
27	skříň registrační šanonová 800x440x1780 plně dveře	2	2 894,08	5 788,16
30	skříň 2-dveřová šatní 800x600x1780, šatní vložka	5	3 342,24	16 711,20
38	police závěsná, 760x230x220	7	540,27	3 781,89
43	věšáková stěna 600x18x1200	6	545,01	3 270,06

č. dle RS 2017-2018	sedací a ležací nábytek	ks	Kč bez DPH/ks	Kč celkem bez DPH
56	křeslo kancelářské čalouněné 130 kg	7	3 048,84	21 341,88
61	židle kovová čalouněná - 130 kg - bez područek	20	1 581,87	31 637,40
64	křeslo dřevěné čalouněné pevné	4	3 372,62	13 490,48

celková cena bez DPH:

187 180,67

**celková cena vč. DPH:**

**226 488,61**

V Českém Brodě dne 1.10.2018



jednatelka společnosti

TECH s.r.o.  
Pražská 253  
Český Brod  
IČ: 29058155  
DIČ: CZ29058155

Barva: třešeň

Čalounění: modrá barva

Místo dodání: OOP Turnov, Žižkova 1871/1, Turnov - 3. nadzemí bez výtahu

Kon: