

KUPNÍ SMLOUVA

(uzavřená dle §2079 a násl. zákona č. 89/2012 Sb. občanského zákoníku)

I.

Smluvní strany:

MARCCRAB GASTRO CB s.r.o.

Se sídlem: Sokolská 1605/66, 120 00 Praha 2 – Nové Město

Zastoupená: [REDACTED]

IČ: 01984390

DIČ: CZ 01984390

Zápis v obchodním rejstříku vedeném MS v Praze, oddíl C, vložka 214195

Bankovní spojení: [REDACTED]

Číslo účtu: [REDACTED]

(dále jen „Prodávající“)

a

Institut pro veřejnou správu Praha, státní příspěvková organizace

Se sídlem: Dlážděná 1004/6, 110 00 Praha 1 – Nové Město

Zastoupená: [REDACTED]

IČ: 70890293

DIČ: CZ70890293

založená Zřizovací listinou vydanou Ministerstvem vnitra pod č.j. 353/2000 ze dne 18.12.2000

Bankovní spojení: [REDACTED]

Číslo účtu: [REDACTED]

(dále jen „Kupující“)

(společně také jako „Smluvní strany“)

uzavírají níže uvedeného dne, měsíce a roku tuto smlouvu kupní

II.

Předmět smlouvy:

- 2.1. Prodávající se zavazuje dodat kupujícímu zboží podle Přílohy č. 1– dodávka myčky nádobí a to včetně dopravy do ujednaného místa plnění a včetně montáže. Kupující se zavazuje dodávku provedenou řádně v rozsahu, jakosti a termínech ujednaných v této smlouvě převzít a zaplatit prodávajícímu sjednanou kupní cenu.

III.

Místo a čas plnění

- 3.1. Místem plnění je Vzdělávací středisko Institutu pro veřejnou správu Praha v Benešově, Ke Stadionu 1918, 256 01 Benešov.
- 3.2. Myčka nádobí bude prodávajícím dodána do místa plnění v termínu do 5 týdnů od podpisu této smlouvy. Montáž myčky (včetně zprovoznění) bude prodávajícím provedena ve stejném termínu.

3.3. Kupující zajistí stavební připravenost pro montáž myčky a to:

veškeré stavební vývody (elektřina, voda, odpady) určené pro zařízení předmětu dodávky musí být připraveny dle zadání dodavatele. Veškerá média musí být aktivní.

IV.

Kupní cena

4.1. Cena za dodávku a montáž myčky byla určena dohodou smluvních stran ve smyslu zákona č.526/1990 Sb., o cenách. Cena předmětu zakázky v této kupní smlouvě je

Cena je stanovena ve výši.....266.736,- Kč bez DPH,

DPH 21 %56.015,- Kč

celkem kupní cena s DPH činí 322.751,- Kč.

Slovy: třístadvaceditisícsetpadesátjednakorun českých

4.2. V ceně je zahrnuta dodávka zboží, montáž zboží, doprava dodávky zboží do místa plnění.

4.3. Cena je nejvýše přípustnou, kterou je možné změnit jen v případě změny DPH

4.4. Vícepráce (úpravy rozvodů el. energie, odpadů, apod.) mohou být prodávajícím účtovány pouze v případě, že se smluvní strany na jejich provedení prodávajícím předem písemně dohodnou a sjednají předem jejich rozsah a cenu s tím, že jejich provedení si smluvní strany potvrdí předávacím protokolem.

V.

Splatnost, fakturace, financování :

5.1. Kupní cenu zaplatí Kupující Prodávajícímu bezhotovostním převodem na bankovní účet Prodávajícího uvedený v záhlaví této Smlouvy na základě daňového dokladu (faktury) vystaveného Prodávajícím.

5.2. Prodávající vystaví fakturu ke dni uskutečnění zdanitelného plnění, kterým je den podepsání protokolu o předání a převzetí zboží.

5.3. Splatnost faktury je 30 dní ode dne jejího doručení Kupujícímu. Povinnost Kupujícího zaplatit Kupní cenu je splněna odepsáním příslušné částky z účtu Kupujícího.

5.4. Prodávající uvede na faktuře celkovou cenu dodávky v Kč s DPH i bez DPH, s uvedením sazby DPH a jejím vyčíslením.

VI.

Podmínky dodávky

6.1. Pokud není ve Smlouvě uvedeno jinak, užije se pro způsob provádění dodávky příslušná ustanovení NOZ.

6.2. Kupující předá požadované informace o objektu místa plnění Prodávajícímu, popř. mu umožní před dodávkou prohlídku místa plnění. Prodávající si před podáním nabídky podrobně prohlédne místo plnění.

6.3. Kupující zabezpečí prodávajícímu přístup do objektu místa plnění dle jeho požadavků.

- 6.4 Prodávající je povinen dodat se zbožím záruční list, veškerou dokumentaci k dodanému zboží včetně návodu k obsluze v českém jazyce, bez této dokumentace nelze zboží převzít. Kupující je povinen tuto dokumentaci převzít. Prodávající zároveň musí provést proškolení personálu, který bude myčku obsluhovat.
- 6.5 Zjistí-li Kupující vady týkající se druhu a jakosti dodaného zboží již při dodání, je oprávněn odmítnout jeho převzetí
- 6.6 Vady, které kupující zjistí až po převzetí dodávky, je prodávající povinen **odstranit do 48 hod.** od doručení reklamace. Prodávající odstraní vady bezúplatně dodáním náhradního plnění v množství, druhu a jakosti.

VII.

Vlastnictví a nebezpečí škody na věci

- 7.1. Kupující nabývá vlastnické právo k dodanému zboží jeho převzetím a je oprávněn zboží používat. Přechod nebezpečí škody na zboží se řídí ustanoveními § 2121 a násl. NOZ
- 7.2. Nebezpečí škody na věci nese kupující od doby předání a převzetí předmětu dodávky.

VIII.

Předání a odevzdání Předmětu dodávky

- 8.1. Předání a odevzdání Předmětu dodávky bude uskutečněno v místě plnění.
- 8.2. Prodávající splní své závazky této smlouvy řádným předáním předmětu dodávky. Přejímka předmětu dodávky bude provedena za účasti prodávajícího a kupujícího a bude vystaven a podepsán protokol o předání dodávky. Protokol předloží prodávající.

IX.

Zajištění závazku

- 9.1. Pro případ prodlení prodávajícího se splněním svého závazku v určeném čase se sjednává ve prospěch kupujícího smluvní pokuta ve výši 0,1% z ceny částí nesplněné dodávky (Příloha č. 1) za každý den prodlení.
- 9.2. Podmínky uplatnění smluvní pokuty se nenaplní, pokud kupující nesplněním své smluvní povinnosti zapříčinil prodlení Prodávajícího. Tím se rozumí nedodržení stavební připravenosti.
- 9.3 Pro případ prodlení platby ze strany Kupujícího je sjednána úrok z prodlení ve výši 0,1% z nesplacené části za každý den prodlení ve prospěch Prodávajícího. Úrok je splatný do 10 dnů ode dne vystavení sankční faktury.

X.

Záruky

- 10.1. Na dodávku podle této Smlouvy se sjednává záruka v délce 24 měsíců. Běh záruky začíná dnem předání a převzetí dodávky zboží, tj. podpisem předávacího protokolu.

- 10.2. Vady dodávky uplatňuje kupující písemnou formou, a to v souladu a způsobem stanoveným NOZ. Vždy však neprodleně po jejich zjištění, jinak odpovědnost za záruku zaniká. Prodávající je povinen odstranit závady vzniklé v záruční lhůtě a neodporující záručním podmínkám **do 48 hod.**

XI. **Odstoupení od smlouvy**

- 11.1. Odstoupení od Smlouvy musí být provedeno v písemné formě. Odstoupením se závazek založený Smlouvou zrušuje od počátku. Účinky odstoupení nastávají okamžikem doručení odstoupení od Smlouvy Prodávajícímu. Odstoupení od smlouvy se řídí ustanoveními § 2001 a násl. NOZ
- 11.2. Smluvní strany pokládají za podstatné porušení smlouvy prodlení prodávajícího se splněním předmětu smlouvy ve sjednaném termínu dle čl. III této smlouvy nebo nedodání zboží v požadované kvalitě dle této smlouvy.
- 11.3. Kupující je oprávněn odstoupit od smlouvy, jestliže se Prodávající ocitne pravomocným rozhodnutím soudu v úpadku dle zákona č. 182/2006 Sb., o úpadku a způsobech jeho řešení (insolvenční zákon) ve znění pozdějších předpisů

XII. **Závěrečná a přechodná ustanovení**

- 12.1. Práva a povinnosti touto smlouvou výslovně neupravené se řídí právním řádem České republiky, zejména příslušnými ustanoveními NOZ.
- 12.2. Změny a doplňky v této Smlouvě lze provést toliko písemnou formou, číslovanými dodatky.
- 12.3. Podkladem k uzavření této Smlouvy je nabídka MARCCRAB GASTRO CB s.r.o., ze dne 24.9.2018, předložená k VZMR „Myčka nádobí“ (č. N006/18/V00019300).
- 12.4. Písemnosti si budou smluvní strany doručovat na adresu svých firem uvedenou v záhlaví této smlouvy. Pro případ, že by kterákoliv strana nepřevzala zásilku doručovanou na adresu jejího sídla nebo bydliště, nebo by doručení jinak zmařila (změnou sídla, apod.) sjednává se, že pro účely této smlouvy se taková písemnost bude považovat za doručenou dnem, kdy se doporučeně, na doručenkou odeslaná zásilka vrátí odesilateli jako nedoručená nebo nepřevzatá.
- 12.5. Smluvní strany prohlašují, že si tuto Smlouvu před jejím podpisem přečetly, že byla uzavřena po vzájemném projednání podle jejich pravé a svobodné vůle, určitě, vážně a srozumitelně na zásadách poctivého obchodního styku a dobrých mravů, což stvrzují níže svými podpisy.
- 12.6. Tato smlouva se vyhotovuje ve třech výtiscích. Každý ze stejnopisů má hodnotu originálu. Dva výtisky obdrží Kupující a jeden Prodávající.
- 12.7. Smlouva nabývá platnosti dnem podpisu a účinnosti dnem jejího zveřejnění v registru smluv, které zajistí Kupující.

XIII.

Podpisové doložky

- 13.1 Smluvní strany potvrzují a berou na vědomí, že Smlouva byla podepsána osobami k tomuto úkonu způsobilými a vybavenými příslušnou kompetencí a pravomocemi.

V Praze

Dne:

8. 10. 2018

V Praze

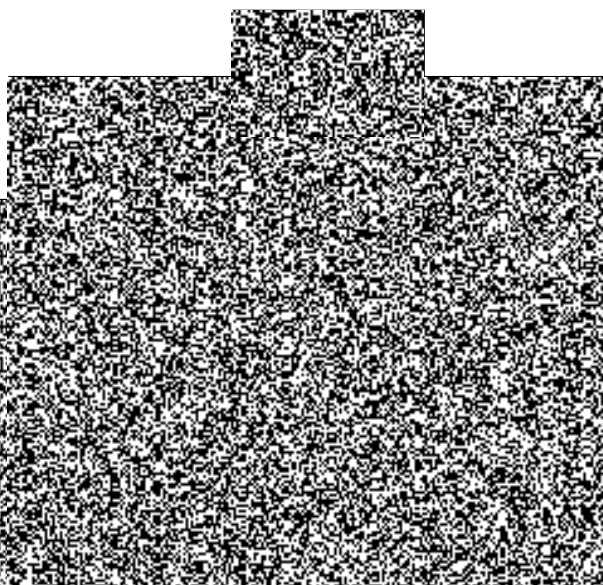
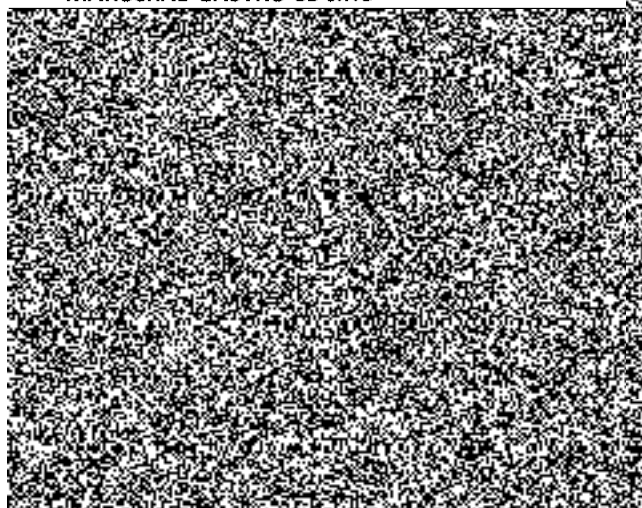
Dne:

10. 10. 2018

2018

Za Prodávajícího :

MARCCRAB GASTRO CB s.r.o



PŘÍLOHA Č.1 KUPNÍ SMLOUVY**Datum: 24.9.2018****PRŮCHOZÍ MYČKA WINTERHALTER PT-M ENERGY**

Rozměr: 635 x 750 x 1515/1995 mm
Vstupní výška: 440 mm
Koš: 500 x 500 mm
Počet cyklů: 3 cykly
Spotřeba oplach.vody: 2,4 l
Napětí: 400 V
Příkon: 7,9 kW

Automatické nastavení mycího prostředku
Filtrace plného proudu /kryt nádrže, síťový válec, sací síto čerpadla,
S bezpečnostním dotazem, mediamat

Senzor zakalení

Aktivní management energie – zajišťuje rychlou provozní připravenost myčky
Zpětné získávání teplot ENERGY LIGHT – ohřev oplachovací vody se zkracuje až
o 26%

Vario power- flexibilní nastavení tlaku

Dotykový monitor

Ovládání jedním tlačítkem

Software na mytí sklenic, nádobí, bistro, příbory

Krátké a intenzivní programy

Samočistící program s podporou obsluhy

Program na odstranění vápenatých usazenin z myčky

Automatické, časově řízené uvádění do provozu

Automatické, časově řízené vypínání

Akustická signalizace událostí

Indikace poruchy

Zobrazení intervalů údržby

Úroveň přístupu šéfkuchaře chráněná kódem PIN

Úroveň přístupu servisního technika chráněná kódem PIN

Animovaný návod k obsluze s radami

Dvoustěnný kryt se zajišťovací polohou

Automatický start krytem

Jemný rozběh mycího čerpadla

Dávkovač mycího prostředku

Dávkovač oplachového prostředku

Odpadní čerpadlo

Senzor netěsnosti

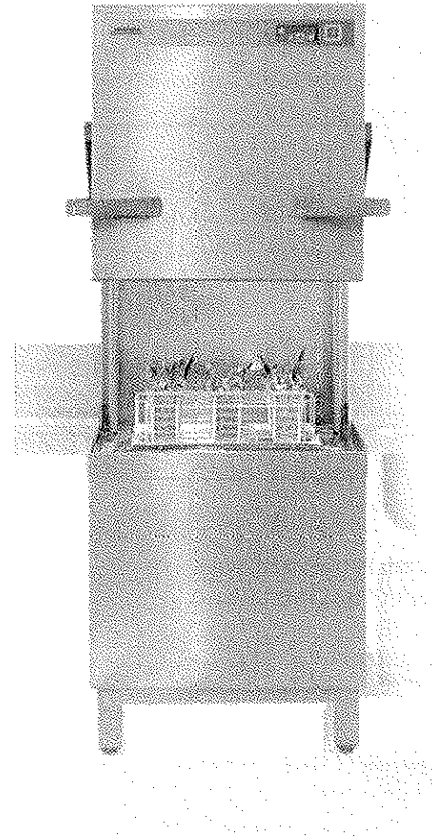
Čerpadlo pro zvyšování tlaku

Rekuperace

Nerez koš na příbory

Nerez koš na talíře

Automatický změkčovač



CENOVÁ KALKULACE

Název	Počet	Cena/ks	Cena po slevě	Cena celkem
PT-M ENERGY	1	275 500 Kč	227 563 Kč	227 563 Kč
AUTOMATICKÝ ZMĚKČOVAČ MS 1500	1	7 900 Kč	6 525 Kč	6 525 Kč
Koš na příbory nerez	3	2 100 Kč	1 735 Kč	5 204 Kč
Koš na talíře nerez	3	2 100 Kč	1 735 Kč	5 204 Kč
Nerez výstupní stůl	1	2 100 Kč	7 670 Kč	7 670 Kč
Nerez vstupní stůl s otvorem na drtič	1	2 100 Kč	13 570 Kč	13 570 Kč
Doprava, montáž	1	1 000 Kč	1 000 Kč	1 000 Kč
Celkem bez DPH				266 736 Kč
DPH				56 015 Kč
Celkem vč.DPH				322 751 Kč

MARCCRAB GASTRO CB s.r.o.
Pražská 289
373 67 Borek