



Nabídka

na realizaci projektu „Veřejná doprava v Třebíči - aplikace pro mobilní zařízení“

Zadavatel	Město Třebíč
Uchazeč	ETERNAL, s.r.o. Rostislav Dubský tel.: +420.736.606.350, email: rostislav.dubsky@eternal.cz
Datum zpracování	13. 8. 2018

Obsah

1. Specifikace nabízeného řešení	3
1.1. UX a grafický design	3
1.2. Serverová část a webové rozhraní	3
1.3. Mobilní aplikace pro platformu Android	3
2. Služby při implementaci a provozu	4
3. Licence	5
4. Cenová nabídka	6
5. Vybrané referenční projekty společnosti ETERNAL	7
5.1. ETERNAL Cityguide - mobilní informční systém pro města a obce	7
5.2. Magistrál hl. m. Prahy	7
5.3. Česká centrála cestovního ruchu	10
5.4. Další klienti společnosti ETERNAL.....	11

1. Specifikace nabízeného řešení

1.1. UX a grafický design

- Grafický návrh vybraných obrazovek (pro webové rozhraní a mobilní aplikaci) připraví uchazeč a bude schválen zadavatelem, grafický návrh může obsahovat prvky z logomanuálu Města Třebíč, případně další prvky požadované zadavatelem.

1.2. Serverová část a webové rozhraní

- Serverová část bude zahrnovat systém pro uložení dat a jejich správu (webové rozhraní).
- Dále bude zahrnovat rozhraní pro čerpání dat z datových zdrojů – Evidence dopravních agend, Jednotný systém dopravních informací a datové věty CHAPS poskytované dopravcem Icom-transport.
- Jako platformu pro vývoj serverové části s webovým rozhraním navrhujeme použití technologie Ruby on Rails.

Serverová část a webové rozhraní bude zahrnovat všechny požadavky uvedené v zadávací dokumentaci.

1.3. Mobilní aplikace pro platformu Android

Mobilní aplikace pro platformu Android bude zahrnovat funkce dle návrhu obrazovek uvedených v zadávací dokumentaci (storyboard). Tedy:

- **Splash Screen** – obrazovka při spuštění aplikace,
- **hlavní obrazovka** – první obrazovka po spuštění aplikace,
- **mapa spojů** – včetně vyhledávání a zobrazení podrobností spoje (Tooltip spoje),
- **seznam linek** – včetně vyhledávání a zobrazení podrobností spoje (Tooltip spoje),
- **odjezdy spojů ze zastávky** – včetně podrobností zastávky (chytrá lavička, ...)
- **odjezdy spojů ze zastávky** - detail,
- **mimořádné informace („mimořádnosti“)** – informace z Jednotného systému dopravních informací, výluky a další informace včetně jejich polohy v mapě,
- **mimořádné informace** – podrobnosti k vybrané informaci,
- **aktuality** – chronologicky řazené články,
- **nastavení notifikací,**
- **načtení QR kódu** zastávky,
- zobrazení **sezamu turistických cílů** včetně nejbližší zastávky,
- **O aplikaci,**
- **výsuvné hlavní menu.**

Mobilní aplikace bude zahrnovat všechny požadavky, které jsou uvedené v zadávací dokumentaci (například určení polohy podle GPS, načtení QR kódu, optimalizace datového přenosu, markery ve formě šipek, použití Google Maps).

Mobilní aplikace bude vytvořena v nativním vývojovém prostředí (Java – Kotlin).

2. Služby při implementaci a provozu

Při implementaci vlastního řešení a jeho následném provozu navrhujeme poskytování těchto služeb:

- on-line školení pro správu obsahu,
- příprava QR kódu, po jeho sejmutí na mobilním zařízení, který odkáže uživatele do příslušného storu (Google Play) - pro stažení mobilní aplikace,
- ho-line (9:00 – 17:00, pracovní dny),
- záruční doba – 24 měsíců,
- publikace a údržba mobilní aplikace v obchodu Google Play pod účtem uchazeče,
- hosting serverové části na serveru uchazeče.

3.Licence

Na dílo jako celek bude poskytnuta výhradní licence včetně předání komentovaných zdrojových kódů prostřednictvím verzovacího nástroje (GitHub). Uchazeč bude moci použít jednotlivé komponenty celkového díla ve svých dalších projektech.

4. Cenová nabídka

Implementace mobilní aplikace a serveru

položka	cena bez DPH
Implementace serveru a webové části	67.200 Kč
vytvoření mobilní aplikace pro Android	80.640 Kč
management, testování, prvotní naplnění daty, předání zdrojových kódů a jejich dokumentace, on-line školení	42.840 Kč
celkem za implementaci celkem	190.680 Kč

Support mobilní aplikace a serveru, hosting

položka	cena bez DPH
hot-line, údržba mobilní aplikace v Google Play, hosting serverové části	1.750 Kč / měsíc
celkem za support mobilní aplikace a serveru	1.750 Kč / měsíc

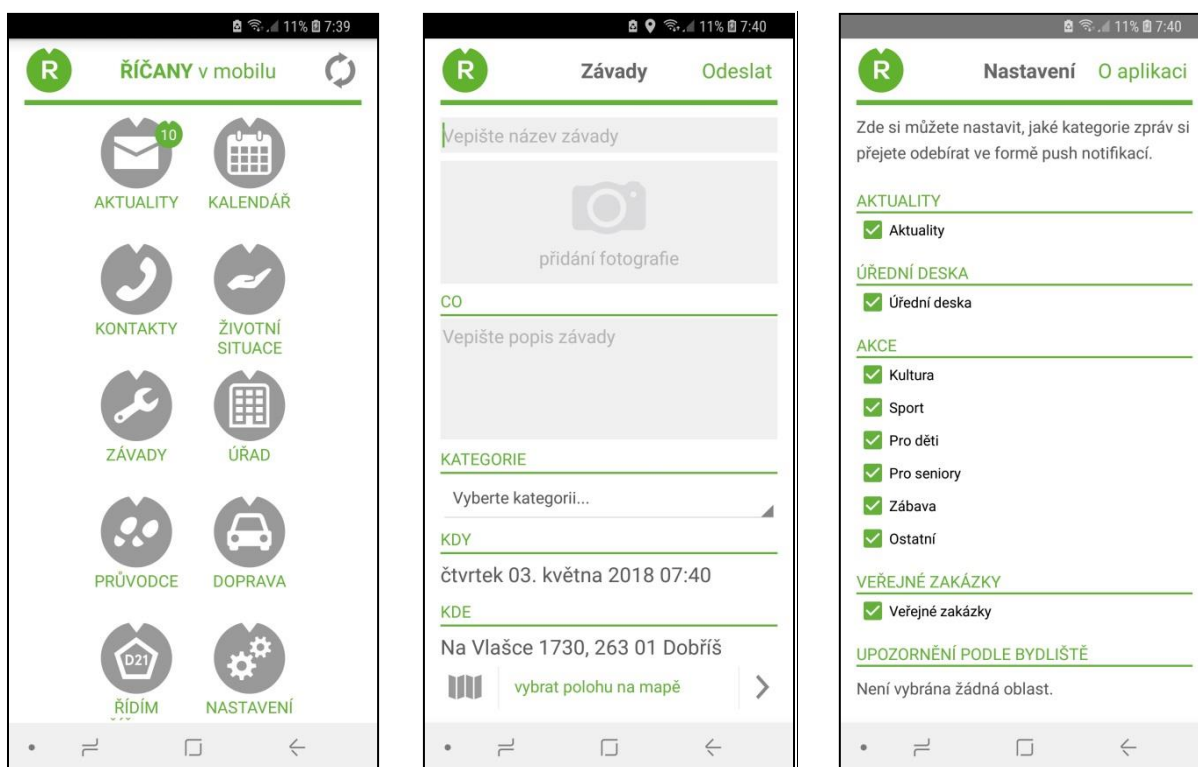
5. Vybrané referenční projekty společnosti Eternal

5.1. Eternal Cityguide - mobilní informční systém pro města a obce

Realizace mobilních informačních systémů pro municipality s využitím produktu Eternal CityGuide:

- frontend – mobilní aplikace pro platformy iOS, Android a Windows, například pro města a městské části – Kolín, Poděbrady, Říčany, Nový Jičín, Praha 4, 12, 13, 17,
- backend – publikační a integrační server, včetně modulu pro správu závad a nedostatků,
- integrace na redakční systémy pro správu webového obsahu, systémy pro správu front na přepážkách a další,
- publikování mobilních aplikací ve veřejných repositářích (Google Play, AppStore, Windows Store),
- support, hosting serveru, další rozvoj celé platformy.

Vybrané náhledy obrazovek mobilní aplikace Říčany v mobilu (Android)



5.2. Magistrál hl. m. Prahy

Realizace mobilního informačního systému pro interiérovou navigaci v prostorách Škodova paláce:

- detailní analýza – návrh grafického designu, layoutu a flow mobilní aplikace, specifikace API rozhraní, architektura, podrobnosti implementace,
- frontend – mobilní aplikace „Skoduv palac – interierova navigace“ pro platformy iOS a Android,

- backend – publikační a integrační server Eternal Preparator,
- integrace na interní systémy Magistrátu hl. m. Prahy (ERP – personalistika) a na engine pro výpočet polohy Meridian,
- použitý standard pro indoor navigaci – Bluetooth Low Energy (BLE),
- dodávka a instalace beaconů,
- publikování mobilních aplikací ve veřejných repositářích (Google Play, AppStore),
- support, hosting serveru, profylaxe, předpokládaný rozvoj.

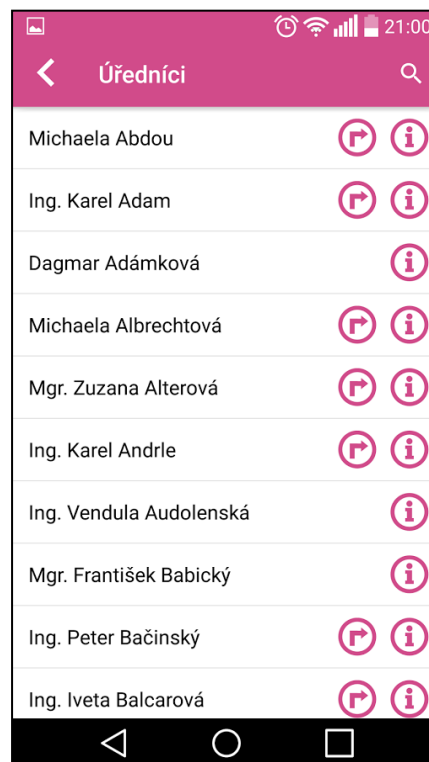
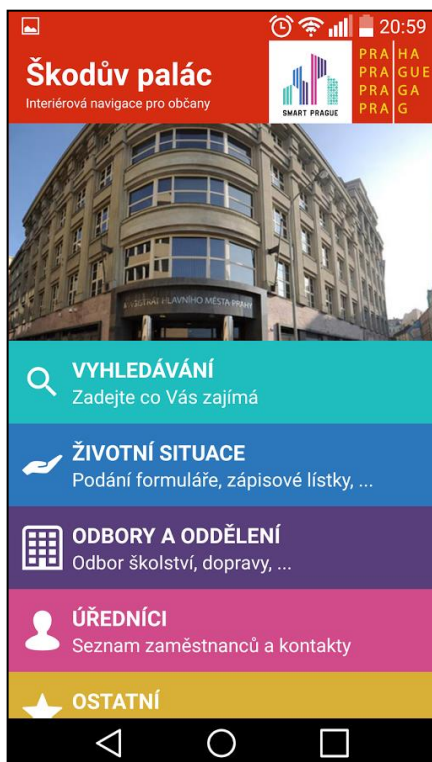
Základní funkce mobilní aplikace:

- fulltext vyhledávání v celém obsahu aplikace,
- seznam životních situací a navigace podle výběru životní situace,
- seznam odborů a oddělení a navigace podle jejich výběru,
- seznam úředníků a navigace podle jejich výběru,
- seznam ostatních bodů zájmu a navigace podle jejich výběru,
- východy z budovy a navigace podle jejich výběru,
- on-line navigace trasy pro vozíčkáře a ostatní.

Další podrobnosti k projektu:

- celková plocha Škodova paláce – téměř 28.000 m² (sedm nadzemních podlaží),
- plocha, která je pokryta indoor navigací – přibližně 8.000 m² (chodby, schodiště, haly, toalety, kanceláře, občerstvení a další veřejně přístupné prostory),
- počet beacons – přibližně 250 ks, součástí projektu je odborná implementace beaconů a jejich následná profylaxe,
- pasportizace budovy – umístění bodů zájmu do map podlaží,
- mobilní aplikace Škodův palác je k dispozici pro stažení [zde](#),
- podrobnosti o budově jsou k dispozici [zde](#).

Vybrané náhledy obrazovek mobilní aplikace (Android)

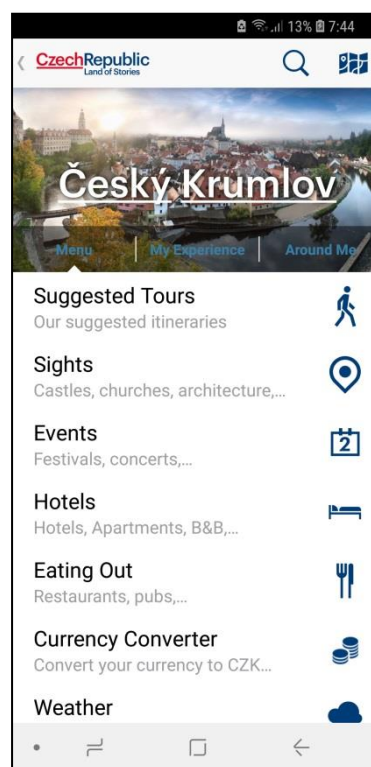


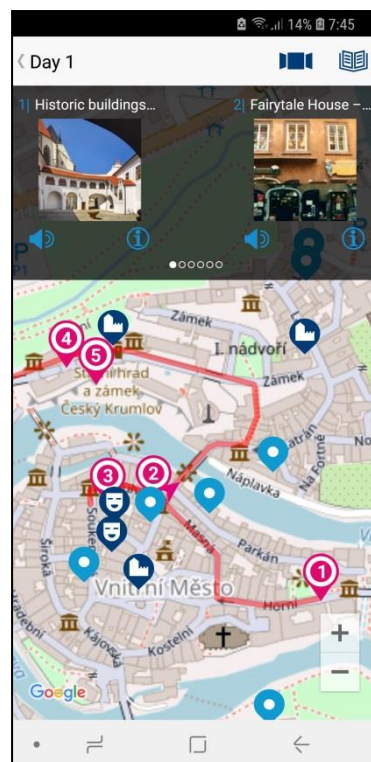
5.3. Česká centrála cestovního ruchu

Realizace mobilního informačního systému pro zahraniční návštěvníky ČR a podporu turistiky v ČR:

- frontend - mobilní aplikace „Czech Republic – Land of Stories“, „Jewish Bohemia and Moravia“, „Czech Republic Wine Trails“ a „Kudy z nudy“ pro platformy iOS, Android a Windows,
- backend - publikační a integrační server Eternal Preparator,
- integrace na externí systémy pro správu obsahu (www.czechrepublic.com, www.kudyznudy.cz, www.tripadvisor.com),
- publikování mobilních aplikací a jejich údržba ve veřejných repositářích (Google Play, App Store, Windows Store),
- support, hosting a průběžný rozvoj.

Vybrané náhledy obrazovek mobilní aplikace (Android)





5.4. Další klienti společnosti Eternal

- Freytag&Berndt CZ
- Lovochemie, a.s.
- Duslo Šála, a.s. (Slovensko)
- Česká spořitelna, a.s.
- Rother (Německo)
- Krajský úřad Středočeského kraje
- Krajský úřad Jihomoravského kraje
- Národní muzeum, Galerie středočeského kraje – GASK, Alšova jihočeská galerie