

# Kupní smlouva

Č.j. KRPC-134172/ČJ-2018-0200VO-VZL

podle § 2079 a násl. zákona č. 89/2012 Sb., občanský zákoník (dále jen „občanský zákoník“)

## I.

### Smluvní strany

Česká republika - Krajské ředitelství policie Jihočeského kraje  
se sídlem Lannova tř. 193/26, [redacted] České Budějovice  
Zastoupená plk. Ing. Mgr. Ivanem Fantou, náměstkem ředitele krajského ředitelství pro ekonomiku  
IČO: [redacted]  
Není plátcem DPH  
Bankovní spojení: ČNB České Budějovice  
Číslo účtu: [redacted]  
(dále jen „kupující“)

a

Název:                  SCHOELLER INSTRUMENTS, s.r.o.  
se sídlem:              Václavská 1398/124, [redacted] Praha 4  
Oprávněná osoba k uzavření smlouvy: Ing. Pavel Břicháček, jednatel společnosti  
IČO:                      [redacted]  
DIČ:                      [redacted]  
Bankovní spojení      Raiffeisenbank a.s.  
Číslo účtu:              [redacted]  
Telefon:                  [redacted]  
E-mail:                  [mail@schoeller.cz](mailto:mail@schoeller.cz)  
Zapsán v obchodním rejstříku, vedeným Městským soudem v Praze, oddíl C, vložka [redacted]  
(dále jen „prodávající“)

## II.

### Předmět smlouvy

Předmětem této kupní smlouvy (dále jen „smlouva“) je dodávka **parního sterilizátoru pro pracoviště MPI** (dále jen „zboží“), ve specifikaci a ceně uvedené v článku V. odst. 1 a příloze této smlouvy včetně dopravy do místa plnění, instalace a zprovoznění zboží a proškolení obsluhy.

## III.

### Doba plnění

1. Proávající je povinen dodat smluvené zboží nejpozději do **30. listopadu 2018**. Dodávka zboží bude uskutečněna na základě **zaslání písemné výzvy kupujícím** na kontaktní e-mail prodávajícího uvedený v článku I., této smlouvy.
2. Zboží dodané před výzvou k plnění kupující nepřevzme a náklady s neuskutečněnou dodávkou jdou k tíži prodávajícího.

3. Prodávající je povinen nejpozději **48 hod.** před uskutečněním dodávky informovat (emilem nebo telefonicky) odpovědného pracovníka kupujícího: **Mgr. Bc. Roman Pecha**, tel.: [REDACTED], e-mail: [REDACTED]

#### IV.

##### Místo plnění

Místem plnění je objekt Krajského ředitelství policie Jihočeského kraje, Oddělení služební kynologie, Slabec 463/29, 373 72 Lišov.

#### V.

##### Specifikace a kupní cena

1. Specifikace zboží:

**1.1 Obchodní název zboží:** parní sterilizátor 5050 EL-D včetně příslušenství,

**Množství:** 1 ks

**1.2 Celková nabídková cena zboží**

<b>Cena celkem bez DPH</b>	<b>244 225,00 Kč</b>
<b>DPH 21%</b>	<b>51 287,25 Kč</b>
<b>Cena celkem včetně DPH</b>	<b>295 512,25 Kč</b>
<b>Slovy: dvěstědevadesátpěttisícpětsedmdvanáctkorunčeskýchdvacetpěthaléřů</b>	

2. Cena zahrnuje veškeré náklady spojené s koupí zboží (tj. dopravu do místa plnění, instalace, zprovoznění zboží a proškolení obsluhy).

3. Celková kupní cena je cenou nejvýše přípustnou.

4. Jakákoliv záloha se nepřipouští.

5. Překročení nebo změna celkové ceny je možná pouze za předpokladu, že v průběhu realizace plnění dojde ke změnám sazeb daně z přidané hodnoty. V takovém případě bude celková cena upravena podle změny sazeb daně z přidané hodnoty platných v době vzniku zdanitelného plnění, a to ve výši odpovídající změně sazby daně z přidané hodnoty.

#### VI.

##### Platební podmínky

1. Úhrada celkové kupní ceny zboží bude provedena na základě jedné faktury vystavené prodávajícím, a to do 14 kalendářních dnů od obdržení faktury, předané společně s dodávkou zboží ve dvojím vyhotovení na adrese uvedené v článku IV., této smlouvy.

2. Fakturační adresa: **Krajské ředitelství policie Jihočeského kraje, Odbor správy majetku - OMTZ, Lannova tř. 193/26, 370 74 České Budějovice.**

Každá faktura musí obsahovat identifikaci veřejné zakázky:

**„KRPC-134172/ČJ-2018-0200VO-VZL“.**

Nebude-li faktura takto identifikována, nebo nebude ve dvojím vyhotovení, je kupující oprávněn ji vrátit prodávajícímu, aniž by se tímto postupem dostal do prodlení s její splatností.

V případě, že bude faktura zaslána do datové schránky kupujícího, bude předmět zprávy povinně označen:

**„Faktura pro OMTZ“.**

3. Faktura musí obsahovat všechny údaje uvedené v § 28 zákona č. 235/2004 Sb., o dani z přidané hodnoty, ve znění pozdějších předpisů a musí obsahovat náležitosti v souladu s OZ.

4. Kupující může fakturu do data splatnosti vrátit, obsahuje-li:

- nesprávné cenové údaje rozdílné s ustanoveními této smlouvy,
- nesprávné náležitosti,
- chybí-li ve faktuře některé náležitosti dohodnuté touto smlouvou.

5. Způsob úhrady: převodním příkazem.
6. Faktura se považuje za proplacenou okamžikem odepsání fakturované částky z účtu kupujícího ve prospěch účtu prodávajícího.

## **VII.**

### **Odpovědnost za vady**

1. Prodávající je povinen dodat zboží v obvyklé kvalitě a jakosti, jaké je příslušnými normami vyžadováno pro toto zboží.
2. Případné vady zboží je kupující povinen bez zbytečného odkladu písemně reklamovat u prodávajícího. Ten je povinen vady, oznámené v záruční lhůtě, na své náklady neprodleně odstranit.
3. Záruční doba je stanovena na **24 měsíců** a počíná běžet dnem převzetí zboží kupujícím.

## **VIII.**

### **Všeobecné dodací podmínky**

1. Prodávající se zavazuje dodat nové, originální a nepoškozené zboží.
2. Dnem předání zboží prodávajícím – tj. dnem podpisu dodacího listu odpovědnou osobou kupujícího se vlastníkem zboží stává Česká republika, když příslušné k hospodaření je Krajské ředitelství policie Jihočeského kraje.

## **IX.**

### **Smluvní pokuta a úrok z prodlení**

1. Kupující je oprávněn účtovat prodávajícímu smluvní pokutu ve výši 0,5% z celkové ceny zboží včetně DPH za každý den prodlení při nesplnění dodací lhůty podle čl. III odst. 1 smlouvy.
2. Při prodlení s úhradou faktury je prodávající oprávněn účtovat kupujícímu zákonný úrok z neuhrazené částky.
3. Povinnost zaplatit smluvní pokutu a úrok z prodlení je 30 dnů od obdržení výzvy druhé smluvní straně k zaplacení.

## **X.**

### **Platnost a účinnost**

Smlouva nabývá platnosti dnem jejího podpisu oběma smluvními stranami a je účinná dnem zveřejnění v registru smluv, přičemž se smluvní strany dohodly, že povinným k uveřejnění v registru smluv je kupující.

## **XI.**

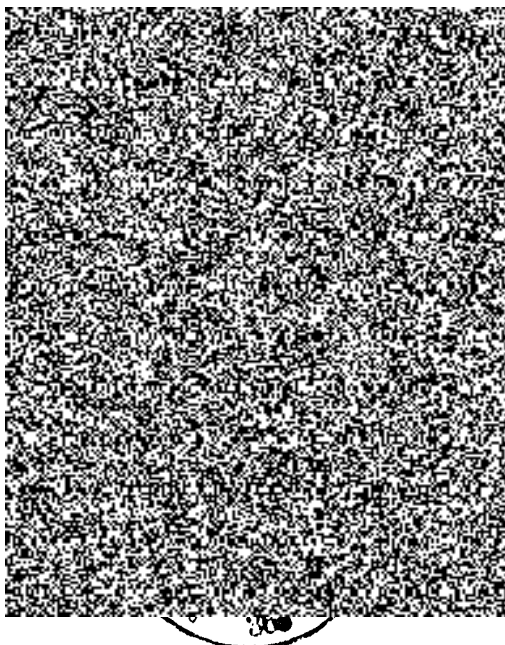
### **Společná a závěrečná ustanovení**

1. Vzájemné vztahy smluvních stran, které nejsou výslovně dohodnuty v této smlouvě, se řídí příslušnými ustanoveními občanského zákoníku.
2. Ujednáními o smluvních pokutách není dotčen nárok kupujícího na náhradu škody, kterou vůči prodávajícímu uplatňuje.
3. Kupující je oprávněn odstoupit od smlouvy v případě podstatného porušení této smlouvy prodávajícím. Za podstatné porušení se považuje prodlení prodávajícího s dodáním zboží o více než 7 kalendářních dnů,
4. Kupující je dále oprávněn od této kupní smlouvy odstoupit v případě, že:
  - a) vůči majetku prodávajícího probíhá insolvenční řízení, v němž bylo vydáno rozhodnutí o úpadku, pokud to právní předpisy umožňují,

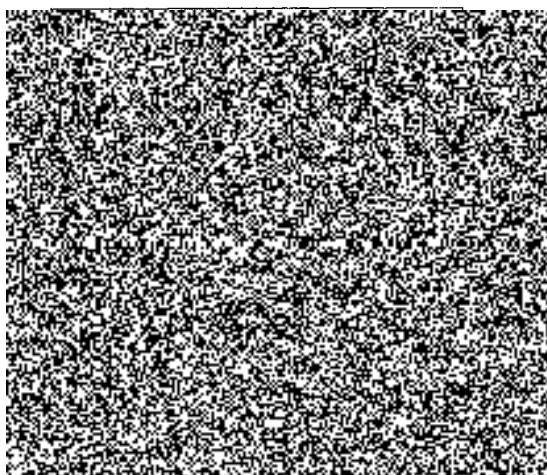
- b) insolvenční návrh na prodávajícího byl zamítnut proto, že majetek prodávajícího nepostačuje k úhradě nákladů insolvenčního řízení,  
c) prodávající vstoupí do likvidace.
5. Prodávající je oprávněn odstoupit od plnění smlouvy, pokud je kupující v prodlení s úhradou faktury o více než 30 dnů od data splatnosti faktury.
  6. Účinky odstoupení nastávají dnem doručení písemného oznámení o odstoupení druhé smluvní straně.
  7. Prodávající bez jakýchkoliv výhrad souhlasí se zveřejněním své identifikace a dalších údajů uvedených ve smlouvě včetně ceny zboží.
  8. Smluvní strany se zavazují, že veškeré spory vzniklé v souvislosti s realizací smlouvy budou řešeny smírnou cestou – dohodou. Nedojde-li k dohodě, budou spory řešeny před příslušnými soudy.
  9. Prodávající není bez předchozího písemného souhlasu kupujícího oprávněn postoupit práva a povinnosti této kupní smlouvy na třetí osobu.
  10. Tato smlouva může být měněna nebo doplňována pouze na základě dohody obou smluvních stran písemnými číslovanými dodatky k této smlouvě.
  11. Prodávající prohlašuje, že na sebe přebírá nebezpečí změny okolností dle § 1765 odst. 2 občanského zákoníku.
  12. Prodávající zajistí záruční a pozáruční servis zboží včetně periodických servisních prohlídek/revizí.
  13. Smlouva je vyhotovena v elektronické podobě.
  14. Smluvní strany svým podpisem stvrzují, že si smlouvu před jejím podpisem přečetly, s jejím obsahem souhlasí a tato je sepsána podle jejich pravé a skutečné vůle, srozumitelně a určitě, nikoli v tísní za nápadně nevýhodných podmínek.

Příloha: Kompletní specifikace zboží

V Českých Budějovicích



V Praze




*Priloha ke kupní smlouvě č. KUPC-134142/2018-020010-142*


**SCHOELLER INSTRUMENTS, s. r. o.**  
Prodej a servis laboratorní techniky  
ČSN EN ISO 9001:2016

Krajské ředitelství policie Jihočeského kraje  
Oddělení služební kynologie  
Slabec 463/29  
Lišov

1. 10. 2018

**Cenová nabídka č.**   
(uveďte prosím v případné objednávce)

**Laboratorní horizontální autokláv 5050 EL-D (Tuttnauer, Izrael)**

**Název veřejné zakázky: Parní sterilizátor pro pracoviště MPI**  
**NIPEZ:** 

**Základní specifikace autoklávu**

Laboratorní horizontální autokláv  
Plnění zepředu  
Velikost komory 110 litrů  
Rozměr komory 500 x 500 mm  
Materiál komory – nerezová ocel  
Mikroprocesorové řízení (řízení softwarem)  
Plně automatický provoz  
Přednastavené programy – 8  
Nabídka volitelných programů - 20  
Funkce vnitřní paměti – možnost uchování a stažení až 200 cyklů přes USB bez speciálního SW  
Možnost nastavení více přístupů, možnost nastavení různých úrovní přístupů, možnost zabezpečení přístupů  
Sterilizační teplota – rozsah min. 15 – 137°C  
Elektrické napájení 400V  
Zabudovaný zásobník na vodu  
Barevný ovládací panel, menu/ovládání zařízení v českém jazyce  
Akustická signalizace ukončení procesu sterilizace  
USB a Ethernet port  
Sada kompatibilních košů a kontejnerů z nerez oceli (koš nerez BSK 505-0001JI, 500 x 380 x 250 mm)  
Bezpečnost dveří (mechanické a elektronické bezpečnostní prvky): ochrana při natlakované komoře, ochrana před spuštěním při otevřených dveřích a nesprávně zajištěných, blokáce dveří při vysoké teplotě a tlaku nad okolní hodnotu  
Další bezpečnostní prvky: dvojitá kontrola sledování tlaku obsluhou, bezpečnostní ventily atd.  
*Zařízení splňuje splňovat všechny příslušné normy a směrnice pro laboratorní autoklávy*

**Další informace:**

Dodávka bude uskutečněna na základě písemné výzvy kupujícího k plnění dle kupní smlouvy, dodací lhůta je 7-8 týdnů od uzavření KS

**Cena obsahuje:**

Dopravu do místa plnění, instalaci a zprovoznění autoklávu v místě plnění  
Instalace a zprovoznění autoklávu znamená splnění všech zákonných podmínek m. j.:

- Výchozí revize tlakové nádoby
- Pasport tlakové nádoby
- Doklady o schválení autorizovanou osobou
- Technická dokumentace dle platných příslušných norem
- Zaškolení obsluhy přístroje na místě po instalaci
- Návod k obsluze v českém jazyce
- CE známka

# SCHOELLER INSTRUMENTS, s. r. o.

Prodej a servis laboratorní techniky

ČSN EN ISO 9001:2016

## CENA

5050 EL

koš nerez BSK 505-0001JI

**Cena celkem**

DPH 21 %

**Cena vč. DPH**



*V případě objednávky zašleme podrobné instalační požadavky*

**Záruka:** 2 roky (Náhradní díly, práce i cesta technika je zdarma)

### Servisní zajištění:

Servis je vyškolen u výrobce (certifikáty k dispozici)

Zajišťujeme plný záruční i dlouhodobý pozáruční servis ze dvou vlastních autorizovaných servisních center (Praha, Brno). Servis provádějí kvalifikovaní technici vyškolení u výrobce. Je možno uzavřít servisní smlouvu dle Vašich konkrétních požadavků (na pravidelné preventivní prohlídky, validace, kalibrace atd.) V případě záruční opravy neúčtujeme žádné poplatky (ani práci, ani materiál, ani cestovné technika).

**Dodací lhůta:** cca 7 – 8 týdnů od podpisu KS

**Platební podmínky:** viz KS

**Platnost nabídky:** 90 dnů

S pozdravem

Pavel Břicháček, jednatel

