

SmP ②

## Dodatek č. 1

### Smlouvy

o poskytování služeb uzavřené podle § 1746 odst. 2 zákona č. 89/2012 Sb., občanský zákoník,  
v platném znění

č. smlouvy poskytovatele: O – MO I 02/2018

č. smlouvy objednatele: 85/2017

Poskytovatel: **Služby města Párdubic a. s.**

se sídlem: Hůrka 1803, Bílé Předměstí, 530 12 Pardubice

zastoupena ve věcech smluvních:

Ing. Petrem Benešem, předsedou představenstva

Ing. Alešem Kopeckým, místopředsedou představenstva

ve věcech plnění smlouvy:

Ing. Jiřím Strouhalem, výkonným ředitelem SmP-Odpady a.s.

Bankovní spojení: Raiffeisenbank, a.s., č. ú. [obrazek]

IČ: 25 26 25 72

DIČ: [obrazek]

Zapsaná v obch. rejstříku vedeném KS v Hradec Králové oddíl B, vložka 1527  
na straně jedné, dále jen "poskytovatel"

a

Objednatel: **Statutární město Pardubice – Městský obvod Pardubice I**

se sídlem Pardubice, Zelené předměstí, U Divadla 828, PSČ 530 02

zastoupen ve věcech smluvních:

Ing. arch. Jaroslavem Menšíkem, starostou Městského obvodu Pardubice I,

ve věcech plnění smlouvy:

Lenkou Tobolkovou, vedoucí odb. majetku a správních činností ÚMO Pce I.

Bankovní spojení: KB Pardubice a.s., č. ú. [obrazek]

IČ: 00 27 40 46

na straně druhé, dále jen "objednatel"

**uzavírají níže uvedeného dne, měsíce a roku tento dodatek smlouvy o poskytování služeb.**

#### I. Předmět dodatku

- Smluvní strany smlouvy o poskytování služeb uzavřené dne 21.12.2017 (dále jen „smlouva“) se dohodly na tom, že dojde ke změně počtu nádob, jejichž výsyp a pronájem je předmětem smlouvy.**
- Tímto dodatkem se ruší dosavadní Příloha č. 1 ke smlouvě o poskytování služeb č. O – MO I 02/2018 a tato příloha se nahrazuje v plném rozsahu Přílohou č. 1 Dodatku č. 1 Smlouvy o poskytování služeb č. O – MO I 02/2018, která se stává nedílnou součástí smlouvy.

Celkem košů	474 košů (z toho 29 ks trojkombinace)
Z toho ve vlastnictví poskytovatele	218 košů
Z toho ve vlastnictví objednatele	256 košů

- Výsyp odpadkových košů bude poskytovatelem prováděn ve dnech a v četnosti dle Přílohy č. 1 Dodatku č. 1 smlouvy.

#### II. Cena za poskytované služby

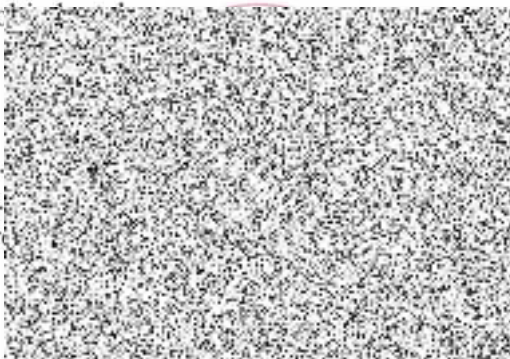
- Cena za poskytované služby, tj. cena za jednotlivé výsypy se tímto Dodatkem nemění.

### III. Závěrečná ustanovení

1. Ostatní ujednání smlouvy tímto Dodatkem č. 1 nedotčená zůstávají beze změny a jsou nadále platná a účinná.
2. Obě smluvní strany smlouvy prohlašují, že si Dodatek č. 1 smlouvy včetně Přílohy č. 1 řádně přečetly a s jeho obsahem souhlasí, což stvrzují svým podpisem.
3. Dodatek č. 1 se vyhotovuje ve čtyřech vyhotoveních a každá strana obdrží po dvou výtiscích.
4. Dodatek nabývá platnosti dnem jeho podpisu zástupci obou smluvních stran a účinnosti dnem jeho zveřejnění v registru smluv dle zákona č. 340/2015 Sb., ve znění pozdějších předpisů, nejdříve však 01.07.2018. Pro případ, že dodatek bude podepsán pozdějšího dne, smluvní strany ve vzájemném konsenzu prohlašují, že ujednání v tomto dodatku se budou vztahovat i k období od 01.07.2018 do nabytí platnosti dodatku.

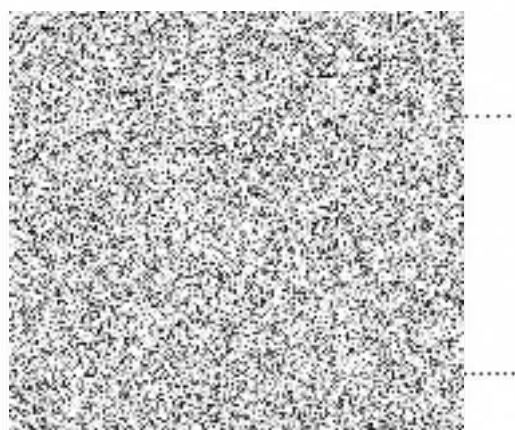
V Pardubicích dne: 02-08-2018

Za c  
.....  
Ing.  
star



V Pardubicích dne: -2-08-2018

Za poskytovatele



místopředseda představenstva

služby města Pardubic a.s.  
Horka 1803, Bílé Předměstí  
530 12 Pardubice  
IČ: 252 62 572



# Jodatek č. 1 ke smlouvě o poskytování služeb č. O – MO I 02/2018

## Příloha č. 1

Stanoviště odpadkového koše	Vlastnictví		ks	1.4.- 31.10.2018	1.1.-31.3.+1.11.- 31.12.2018
	SmP	ÚMO	celkem	letní svoz	zimní svoz
17.listopadu Jednota u podjezdu u čp. 235 - trojkombinace		1	1	5x+ne	5x+ne
17.listopadu u čp. 409 - trojkombinace		1	1	5x+ne	5x+ne
17.listopadu MHD u čp. 216 - trojkombinace		1	1	5x+ne	5x+ne
17.listopadu u čp. 258		1	1	5x+ne	5x+ne
17.listopadu u čp. 238 (kulatý roh) - trojkombinace		1	1	5x+ne	5x+ne
17.listopadu u čp. 203		1	1	5x+ne	5x+ne
17.listopadu u čp. 221		1	1	5x+ne	5x+ne
17.listopadu u čp. 360 - trojkombinace		1	1	5x+ne	5x+ne
17.listopadu mezi čp. 342 a čp. 512		1	1	5x+ne	5x+ne
17.listopadu x Malá čp. 233 - trojkombinace		1	1	5x+ne	5x+ne
17.listopadu u Intertextu mezi čp. 504 a 389 - trojkombinace		1	1	5x+ne	5x+ne
17. listopadu u čp. 237 – Dům služeb - trojkombinace		1	1	5x+ne	5x+ne
17.listopadu u čp. 342 - trojkombinace		1	1	5x+ne	5x+ne
17.listopadu u č.p. 303 - trojkombinace		1	1	5x+ne	5x+ne
Arena ČEZ – prostranství u arény		9	9	3x	3x
Arena ČEZ – parkoviště u Arnošta	1		1	3x	3x
Arena ČEZ – parkoviště u parkovacích hodin	1		1	3x	3x
Arena ČEZ – zast. HMD před mostem P. Wonky	1		1	3x	3x
Arena ČEZ – před arénou u přechodu		1	1	3x	3x
Bezdíčková - park		1	1	2x	2x
Bratraců Veverkových – park		5	5	5x+ne	2x + ne
Bratraců Veverkových 645		1	1	2x	2x
Bratraců Veverkových 820		1	1	2x	2x
Bratraců Veverkových u kina		1	1	2x	2x
Bratraců Veverkových – před Batavií 2685		1	1	5x+ne	2x + ne
Bubeníkova – Čechovo nábřeží	2		2	2x	2x
Bubeníkovy sady	1	18	19	2x+ne	1x+ne
Bulharská u čp. 1332	1		1	2x	2x
Bulharská proti č.p. 744	1		1	2x	2x
Bulharská u čp. 1719	1		1	2x	2x
Bulharská – vedle Matičního jezera (psí loučka)	1		1	2x	2x
Bulharská - hřiště u Rybárny		2	2	2x	2x
Dašická hřiště ve vnitrobloku u čp. 1204-1206		2	2	2x	1x
Dašická 1233 – u herního prvku dětského hřiště	2		2	2x	1x
Dašická x Ke Kamenci dětské hřiště 1203	2		2	2x	1x
Dašická MHD U Veterána	1		1	2x	2x
Dašická MHD Na Okrouhlíku	1		1	2x	2x
Dašická – u sportovního gymnázia	2		2	2x	2x
Dašická – Ke Kamenci (vnitroblok) u čp. 1261, 1250	1		1	2x	1x
Havlíčková – u čp. 1842	1		1	2x	2x
Havlíčková – u čp. 841	1		1	2x	2x

Havlíčková – u Kremlu	1		1	2x	2x
Havlíčková		2	2	2x	2x
Hlaváčova MHD (podjezd)	1		1	2x	2x
Hlaváčova - rychlodráha u MHD směr nádraží		1	1	2x	2x
Holubova u č.p. 1074 (z areálu ČSAD )	1		1	2x	2x
Hronovická x Žitná	1		1	2x	2x
Hronovická – u čp. 406 KD Hronovická	1		1	2x	2x
Hronovická u čp. 633 na sloupu VO		1	1	2x	2x
Husova – park proti restauraci Na Haldě	5		5	2x	1x
Husova MHD u čp. 205	1		1	2x	2x
Husova MHD u čp. 87	1		1	2x	2x
Husova MHD u čp. 1674	1		1	2x	2x
Husova MHD u restaurace Na Haldě	1		1	2x	2x
Husova u katastrálního úřadu	1		1	2x	2x
Husova u čp. 279 (Štika)	1		1	2x	2x
Husova - u zastávky MHD před čp. 240 - od 9/2016		1	1	2x	2x
Husova x Věry Junkové hřiště za č.p. 1674		1	1	2x	2x
Jahnova – chodník podél budovy Krajského úřadu	3		3	5x	5x
Jahnova – MHD – Prokopův most	1		1	5x	5x
Jahnova - branka ze SPŠE (typ "antivandal")		1	1	5x+ne	5x+ne
Jindřišská – u bankomatu vjezd do Domu techniky	1		1	5x+ne	5x
Jindřišská – kavárna ART		1	1	3x+ne	3x+ne
Jindřišská 2594 – dětské hřiště		2	2	2x	1x
Jindřišská – u prodejny domácích potřeb č.p. 2038		1	1	3x+ne	3x+ne
Jindřišská – u čp. 2041		1	1	3x+ne	3x+ne
Jindřišská – u Autoturistu č.p. 2037		1	1	3x+ne	3x+ne
Jindřišská – u Vesny		1	1	3x+ne	3x+ne
Jindřišská – u č.p. 785		1	1	3x+ne	3x+ne
Jiráskova – park u Ideonu	1		1	2x	2x
Jiráskova – u čp. 969	1		1	2x	2x
Jiráskova – u čp. 974	1		1	2x	2x
Jiráskova - u parkovacích hodin	1		1	2x	2x
Jiráskova – dětské hřiště 1296		1	1	2x	1x
K Polabinám – dětské hřiště		6	6	2x	1x
K Polabinám – park k Závodu Míru		2	2	2x	2x
K Polabinám – park u Interhotelu LABE	2		2	2x	2x
K Polabinám – vchod do Interhotelu u parkoviště	2		2	2x	2x
K Polabinám MHD proti poliklinice (oba směry)	2		2	2x	2x
K Polabinám u čp. 1895	1		1	2x+ne	2x+ne
K Polabinám u čp. 1893	1		1	2x	2x
K Polabinám – boční vchod do polikliniky	1		1	2x	2x
Karla IV. – u čp. 2589		1	1	3x+ne	3x+ne
Karla IV. – u čp. 2587		1	1	3x+ne	3x+ne
Karla IV. – u jídelny Karlovina		1	1	3x+ne	3x+ne
Karla IV. - za jídelnou pod č.p. 2592 mezi lavičky		1	1	3x+ne	3x+ne
Karla IV. – u čp. 2585		1	1	3x+ne	3x+ne
Karla IV. – dětské hřiště u čp. 2591		2	2	2x+ne	1x
Karla IV. – dětské hřiště u čp. 801		2	2	2x+ne	1x



Karla IV. – na sloupu VO za čp. 2592		1	1	3x+ne	3x+ne
Karla IV. U podchodu s ulicí Jiráskovou	1		1	2x	2x
Karla IV. U podchodu SPŠ ekonomická	1		1	2x	2x
Karla IV. – před vchodem do SPŠE		1	1	2x	2x
Karla IV – MHD (v obou směrech)	2		2	2x+ne	2x
Karla IV. u sochy na značku u chodníku PENNY		1	1	5x+ne	5x+ne
Karla IV. u sochy na zábradlí u hřiště		1	1	5x+ne	5x+ne
Ke Kamenci nové hřiště u č.p. 1207, 1288	2		2	2x	1x
Ke Kamenci u veterinární kliničky za č.p. 1218	2		2	2x	1x
Komenského – park		5	5	5x	5x
Kostelní ulice na značce u čp. 108		1	1	2x	2x
Labská - stezka k zámku		1	1	2x	2x
Labská za č.p. 152 - typ "antivandal"		1	1	3x	3x
Loučka - stezka k Zámku - typ "antivandal"		1	1	3x	3x
Macanova čp. 2426		1	1	2x	1x
Macanova čp. 1923		1	1	2x	1x
Macanova čp. 2540		1	1	2x	1x
Na Ležánkách – park (3 původní ve vlastnictví ÚMO)		3	3	2x	2x
Na Ležánkách – park - nové v rámci revitalizace		10	10	2x	2x
Na Hrádku 2574 – dětské hřiště	1		1	2x	1x
Na Hrádku vnitroblok u čp. 2578-79		1	1	2x	2x
Na Třísele - u MŠ	2		2	2x	2x
Na Třísele - u soudu	1		1	2x	2x
Na Třísele – u čp. 131	1		1	2x	2x
Na Třísele – u čp. 145	1		1	2x	2x
Na Třísele – u čp. 48 – 49	1		1	2x	2x
Na Třísele – vedle čp. 138	1		1	2x	2x
nám. Pernerovo - nové přednádraží - koše se stříškou		15	15	5x+so+ne	5x+so+ne
nám. Pernerovo - nové přednádraží - koše se stříškou a zhášečem cigaret		17	17	5x+so+ne	5x+so+ne
nám. Pernštýnské u čp. 67		1	1	5x+ne	5x+ne
nám. Pernštýnské u Evropy		1	1	5x+ne	5x+ne
nám. Pernštýnské – kavárna u Bajera		1	1	5x+ne	5x+ne
nám. Pernštýnské u kašny - keramické	3		3	5x+ne	5x+ne
nám. Pernštýnské u radnice		2	2	5x+ne	5x+ne
nám. Pernštýnské u č.p. 61 + u č.p. 66		2	2	5x+ne	5x+ne
Pernštýnská ulice	2		2	5x+ne	5x+ne
nám. Legii – park		6	6	2x+ne	2x + ne
nám. Masarykovo – hlavní vchod do polikliniky	1		1	2x	2x
nám. Masarykovo – vchod do Interhotelu	2		2	2x	2x
nám. Masarykovo MHD u T-Stringu	1		1	5x+ne	5x+ne
nám. Masarykovo MHD proti ČSOB u AFI	3		3	5x+ne	5x+ne
nám. Masarykovo MHD u ČSOB	2		2	5x+ne	5x+ne
Nám. Masarykovo – trafika vedle ČSOB	1		1	3x	3x
Nám. Masarykovo – lavičky vedle ČSOB		1	1	3x+ne	3x+ne
nám. Masarykovo - u jízdenkového automatu (antivandal)		1	1	3x+ne	3x+ne
nám. Republiky u KB	1		1	5x+ne	2x+ne
nám. Republiky MHD u kostela	1		1	5x+ne	5x+ne



nám. Republiky MHD u kostela - rekonstrukce tř. Míru	1		1	5x+ne	5x+ne
nám. Republiky u čp. 12	1		1	5x	2x
nám. Republiky – Divadlo		5	5	2x+ne	2x
nám. Republiky – hlavní vchod do Grandu		2	2	5x+ne	5x+ne
nám.Republiky MHD u divadla	1		1	5x+ne	5x+ne
Nám. Republiky MHD u GRANDU	1		1	5x	5x
nám.Republiky u domu Techniky	1		1	5x+ne	5x+ne
nám.Schwarzovo – park	2		2	2x	1x
nám.Smetanovo		6	6	2x	2x
Nerudova 1407	1		1	1x	1x
Nerudova 1833	1		1	1x	1x
Palackého – chodník u čp. 2547	1		1	5x+ne	5x+ne
Palackého - MHD u čp. 2547	1		1	5x+ne	5x+ne
Palackého – chodník k poště u laviček	1		1	5x+ne	5x+ne
Palackého – areál ČSAD	6		6	2x	2x
Palackého – papírnictví u čp. 2549	1		1	5x+ne	5x+ne
Palackého – u čp. 2419 u MHD	1		1	5x+ne	5x+ne
Palackého – u domu služeb	1		1	5x+ne	5x+ne
Palackého – u Pavlika – věžák čp. 445 prostranství u laviček	1		1	5x+ne	5x+ne
Palackého – u nadchodu	1		1	5x+ne	5x+ne
Palackého – u spořitelny	1		1	5x+ne	5x+ne
Palackého – u semaforu při výjezdu ČSAD	1		1	5x+ne	5x+ne
Palackého MHD u čp. 2410	1		1	5x+ne	5x+ne
Palackého MHD u Valdety u čp. 2418	1		1	5x+ne	5x+ne
Palackého u Asijského centra	2		2	5x+ne	5x+ne
Palackého u benziny	1		1	5x+ne	5x+ne
Palackého u čp. 1947	1		1	5x+ne	5x+ne
Palackého u čp. 2420	1		1	5x+ne	5x+ne
Palackého u bývalé DM drogerie mezi č.p. 579 a 580	1		1	5x+ne	5x+ne
Palackého u čp. 1932	1		1	5x+ne	5x+ne
Palackého u Severky u čp. 1949	1		1	5x+ne	5x+ne
Palackého u Skandálu	1		1	5x+ne	5x+ne
Palackého u TMS proti č.p. 580	1		1	5x+ne	5x+ne
Palackého – zastávka MHD mezi AFI a OD TESCO	1		1	5x+ne	5x+ne
Palackého proti čp. 580	1		1	5x+ne	5x+ne
Palackého x dvůr z rychlodráhy od pošty	2		2	2x	2x
Palackého x Havlíčkova u čp. 445	1		1	5x+ne	5x+ne
Palackého x K Polabinám u semaforu	1		1	5x	5x
Palackého x Macanova květiny	1		1	5x+ne	5x+ne
Palackého x Macanova u trafiky	1		1	5x+ne	5x+ne
Palackého x rychlodráha – kuchyně u čp. 2422	1		1	5x+ne	5x+ne
Palackého – vnitroblok za čp. 2410-2413		1	1	2x	2x
Palackého – vnitroblok za čp. 2410-2413 - DH		1	1	2x	1x
Pernerova – parkoviště v blízkosti čp. 1869	1		1	2x	2x
Pernerova – tržnice u čp. 2802	1		1	2x	2x
Pernerova – u policie čp. 443	1		1	2x	2x
Pernerova u bývalého PVT u čp. 740	1		1	2x	2x
Pernerova x Sladkovského za č.p. 1547 (dětské hři.)		1	1	2x	2x



Pernerova x Sladkovského za č.p. 1547 (dětské hř.) u laviček		3	3	2x	2x
Pernerova u č.p. 92		1	1	2x	2x
Polská před č.p. 898		1	1	2x	2x
Poseidon	9		9	2x	2x
Rychlodráha pod nemocnicí	2		2	2x	2x
Sakařova 1326	1		1	2x	2x
Sakačova MHD u č.p. 1325	1		1	2x	2x
Sakařova MHD 1329	1		1	2x	2x
Sakařova MHD 1671	1		1	2x	2x
Sakařova MHD 958	1		1	2x	2x
Sakařova MHD u 243	1		1	2x	2x
Sakařova MHD u 355	1		1	2x	2x
Sladkovského – u čp. 1872	1		1	2x	2x
Sladkovského – u Kutila	1		1	2x	2x
Sladkovského 386 u Plzeňky	1		1	2x	2x
Sladkovského 414 u Odborné literatury	1		1	2x	2x
Sladkovského 552	1		1	2x	2x
Sladkovského 484 – roh s ulicí Smilovou	1		1	2x	2x
Sladkovského 505	1		1	2x	2x
Sladkovského 468	1		1	2x	2x
Sladkovského 823 u Erotic City	1		1	2x	2x
Sladkovského proti čp. 592, 593	1		1	2x	2x
Sladkovského (u laviček před Zdravotním střed.)		1	1	2x	2x
Sladkovského – hřiště u čp. 2605 (Arnošta z Pardubic – vjezd ze Sladk.)		1	1	2x	1x
Sladkovského – dětské hřiště u čp. 2602		1	1	2x	1x
Sladkovského – dětské hřiště u čp. 2606		1	1	2x	1x
Sladkovského – od tř. Míru po ulici Smilovu (od 9/2016) – antivandal		2	2	2x	2x
Smilova 1975 – roh s ulicí 17. listopadu		1	1	2x+ne	2x+ne
Smilova 315 – u pojišťovny Allianz		1	1	2x+ne	2x+ne
Smilova 319 – roh s ulicí Sladkovského		1	1	2x+ne	2x+ne
Smilova 343		1	1	2x+ne	2x+ne
Smilova 354		1	1	2x+ne	2x+ne
Smilova 352		1	1	2x+ne	2x+ne
Smilova 387 naproti penzionu Podkova		1	1	2x+ne	2x+ne
Smilova 449		1	1	2x+ne	2x+ne
Smilova 405		1	1	2x+ne	2x+ne
Smilova – pekárna u Hrubého u č.p. 785		1	1	2x+ne	2x+ne
Smilova 777		1	1	2x+ne	2x+ne
Smilova 320		1	1	2x+ne	2x+ne
Smilova proti 339		1	1	2x+ne	2x+ne
Spořilov park – Sezemická		3	3	2x	1x
Spořilov park proti škole	2		2	2x	1x
Spořilov u ZŠ		2	2	2x	2x
Sukova třída – MHD U Stadionu	1		1	2x	2x
Sukova třída – MHD u Plynostavu – rekonstrukce tř. Míru		1	1	3x	3x
Sukova třída – vchod do Domu hudby	1		1	2x	2x
Sukova třída – chodník k zadnímu vchodu do GRANDU	1		1	2x	2x

Sukova třída – vchod do potravinářské školy	1		1	2x	2x
Sukova třída – zadní vchod do GRANDU	2		2	2x	2x
Sv. Anežky České	1		1	2x	2x
Štefanikova u ZŠ	2		2	2x	2x
Štefanikova 325	1		1	2x	2x
Štolbova u DDM	2		2	2x	2x
Štrosova – park u Vatikána	2		2	3x	3x
Štrosova 44 MmP hlavní vchod	2		2	2x	2x
Štrosova MHD proti Vatikánovi	1		1	2x	2x
Štrosova MHD u Kubíka u čp. 167	1		1	2x	2x
Štrosova u masny 121	1		1	2x	2x
Štrosova x Benedetiho MHD	1		1	2x	2x
Štrosova x Ke Kamenci MHD	1		1	2x	2x
Štrosova u Kubíka u čp. 454-455	1		1	2x	2x
Štrosova x Okružní (podchod)	1		1	2x	2x
Třída Míru (trojkombinace)		21	21	5x+so+ne	5x+so+ne
Třída Míru – Magnum		1	1	5x+so+ne	5x+so+ne
Třída Míru – Cinestar		2	2	5x+so+ne	5x+so+ne
Tyršovo nábř.. – podél chodníku od lávky po Jahnovu		2	2	2x	2x
Tyršovy sady – podél cesty kolem Zámku (plechové)	5		5	denně	3x+ne
U Mlýnů – parkoviště u Chrudimky – typ „antivandal“		1	1	3x	3x
U Husova sboru	3		3	2x	2x
U Marka – vnitroblok hřiště	4		4	2x	1x
U Stadionu (u restaurace)	1		1	2x	1x
U stadionu 2 ks přemístěny z parku U Vatikána		2	2	2x	1x
Věry Junkové – MHD u č.p. 1476	1		1	2x	2x
Wernerovo nábřeží	1		1	2x	2x
U Divadla 828 (u ÚMO I)		1	1	5x+ne	5x+ne
Závodu Míru – psí výběhová loučka	1		1	2x	1x
Závodu Míru dětské hřiště za čp.1883 a 1858	2		2	2x	1x
Závodu Míru točna MHD	1		1	2x	2x
Závodu Míru Nábřeží	3	1	4	3x	1x
Závodu Míru u lékárny	1		1	2x	2x
Závodu Míru u ZŠ	2		2	2x	2x
Závodu Míru – nové koše v rámci revitalizace místa		4	4	2x	2x
Závodu Míru 1884-85 (dětské hřiště)	3		3	2x	1x
Závodu Míru - u mostu Kpt. Bartoše (1 ks od Vatikána)		1	1	2x	2x
Závodu Míru – plocha mezi skateparkem a hrázi za bikrosem		4	4	2x	2x
Závodu míru MHD u Poseidonu		1	1	2x	2x
Navýšení počtu nádob od 1.7.2018:					
Třída Míru – lavička proti Mc'Donalds (betonový Jafa)		1	1	5x	5x
Štolbova – na zábradlí rampy u EkoPalety (plast)		1	1	2x	2x
<b>Celkem nádob</b>	<b>218</b>	<b>256</b>	<b>474</b>		

V lokalitě obvodu MO I je umístěno celkem 474 odpadkových nádob. Z tohoto množství je 218 ks odpadkových nádob je ve vlastnictví Služeb města Pardubic a.s. a 256 nádob je ve vlastnictví MO. Uvedené ceny zahrnují dopravné včetně nakládky a vykládky, uložení odpadu a výměnu nádob dle potřeby.



U nádob, které jsou v majetku objednatele, poskytovatel nezodpovídá za jejich případné poškození nebo ztrátu.

V Pardubicích dne:

2 - 08 - 2018

Za objed.

.....  
Ing. arch.  
starosta



V Pardubicích dne:

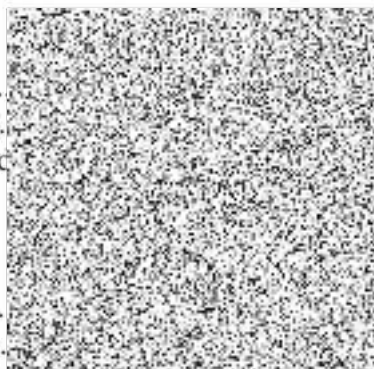
- 2 - 08 - 2018

Za poskytovatele

.....  
Ing.  
přec

.....  
Ing.

místopředseda představenstva



Služby města Pardubic a.s.  
Hůrka 1803, Bile Předměstí  
530 12 Pardubice  
IČ: 252 62 572