



GEODETICKÉ PRÁCE

TECHNICKÁ ZPRÁVA

Název zakázky : 12291/2018 Povodí Labe
Objednatel : Povodí Labe, státní podnik, Víta Nejedlého 951, 500 03 Hradec Králové
Katastr. území : Úpice
Obec : Úpice
Okres : Trutnov
Kraj : Královéhradecký
Souř. systém : S – JTSK
Výškový systém : -
Třída přesnosti : 3
Datum měření : 9. července 2018

1) Všeobecné údaje o zaměření

Předmětem zaměření je vodní dílo (jez na řece Úpa v ř. km 32,02) jiného vlastníka, ležící na pozemku ve vlastnictví České republiky s právem hospodařit pro Povodí Labe, státní podnik, dosud nezapsané v katastru nemovitostí. Zadáním objednatele je určit výměru vodního díla.

2) Průběh zaměření

Podrobné body byly buď zaměřeny metodou RTK GNSS nebo po kontrolním zaměření metodou RTK GNSS převzaty ze zaměření skutečného stavu vodního díla, který dodal vlastník vodního díla. Souřadnice podrobných bodů, stejně jako výměra vodního díla, byly vypočteny v programu GEUS 22.0, kresba situace s doplněním platné katastrální mapy byla zpracována v témže programu.

3) Platná katastrální mapa v lokalitě

DKM (podrobné body s kódem kvality 3)

4) Výměra vodního díla

Katastrální území	Dotčená parcela č.	Výměra zastavěné plochy [m ²]	Výměra nezastavěné plochy [m ²]
Úpice	1619/1	602	70580

5) Seznam souřadnic zaměřených bodů

Číslo b.	Y	X
22	623759.06	1011219.36
44	623765.36	1011225.35
45	623765.99	1011225.47
117	623779.28	1011238.59
118	623778.95	1011238.96
131	623807.00	1011221.78
136	623800.06	1011220.16
171	623784.55	1011201.11
172	623784.06	1011199.84
184	623788.64	1011222.65
186	623785.17	1011217.56
187	623785.33	1011217.49
193	623776.28	1011212.32
807	623779.62	1011244.13
810	623786.13	1011247.61
811	623785.84	1011248.09
812	623795.23	1011255.03
813	623794.37	1011255.02
814	623778.70	1011209.28
815	623775.98	1011208.73
816	623775.94	1011209.26
817	623775.99	1011210.12
820	623786.21	1011216.58
821	623785.89	1011216.92
822	623782.08	1011212.51
823	623784.76	1011220.80
825	623791.66	1011226.93



Jsme držiteli certifikátu ISO 9001

GEOŠRAFO

G E O D E T I C K É P R Á C E

826	623792.08	1011226.16
827	623781.50	1011196.68
828	623782.18	1011193.14
829	623772.99	1011232.30
830	623787.73	1011204.73
831	623782.67	1011193.23
832	623782.03	1011196.55
833	623800.35	1011219.71
834	623807.11	1011221.29
258-140	623778.94	1011244.56
258-143	623771.35	1011241.19
258-146	623753.15	1011237.46
258-147	623759.82	1011239.63
258-148	623760.41	1011238.04
258-175	623758.20	1011220.33
258-177	623758.32	1011219.42
259-660	623758.41	1011218.98

6) **Použité přístroje a pomůcky**

GNSS přijímač Trimble R8s s RTK, totální stanice Trimble S5.

7) **Zaměřil a zpracoval:**

Ing. Jan Netuka

Zaměření byli přítomni:

Vladimír Šimek DiS za Povodí Labe, státní podnik
a zástupce vlastníka vodního díla JUTA, a.s.

Náležitostmi a přesností odpovídá právním předpisům
a podmínkám písemně dohodnutým s objednatelem

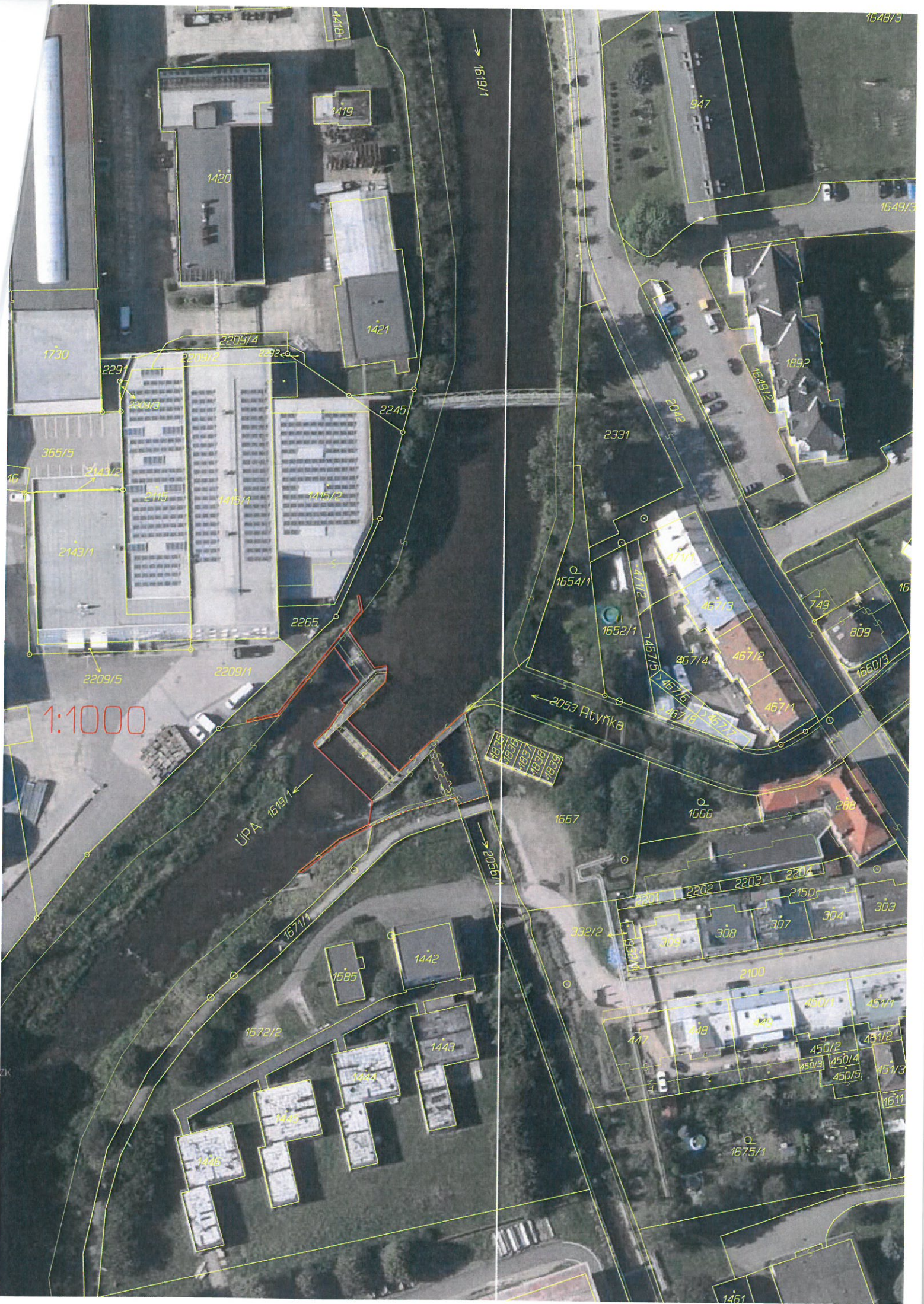
Ing. Jan Netuka, číslo oprávnění 1873/1999

Číslo z evidence ověřovaných výsledků: c-7/2018

Dne: 14. srpna 2018



Jsme držiteli certifikátu ISO 9001



1648/3

← 1619/1

1649/3

947

1419

1420

1421

2209/4

1730

2291

2209/2

2292

2209/3

2245

16

365/5

2143/2

2115

1415/1

1415/2

2143/1

2265

2209/5

2209/1

1:1000

UPA 1519/1 ←

← 2053 Płyńka

→ 2055/1

1677/1

1585

1442

1416

1446

1423

1443

1672/2

1657

1656

288

2201

2202

2203

2204

2150

304

303

332/2

309

308

307

2100

447

448

449

450/1

451/1

450/2

451/2

450/3

450/4

451/3

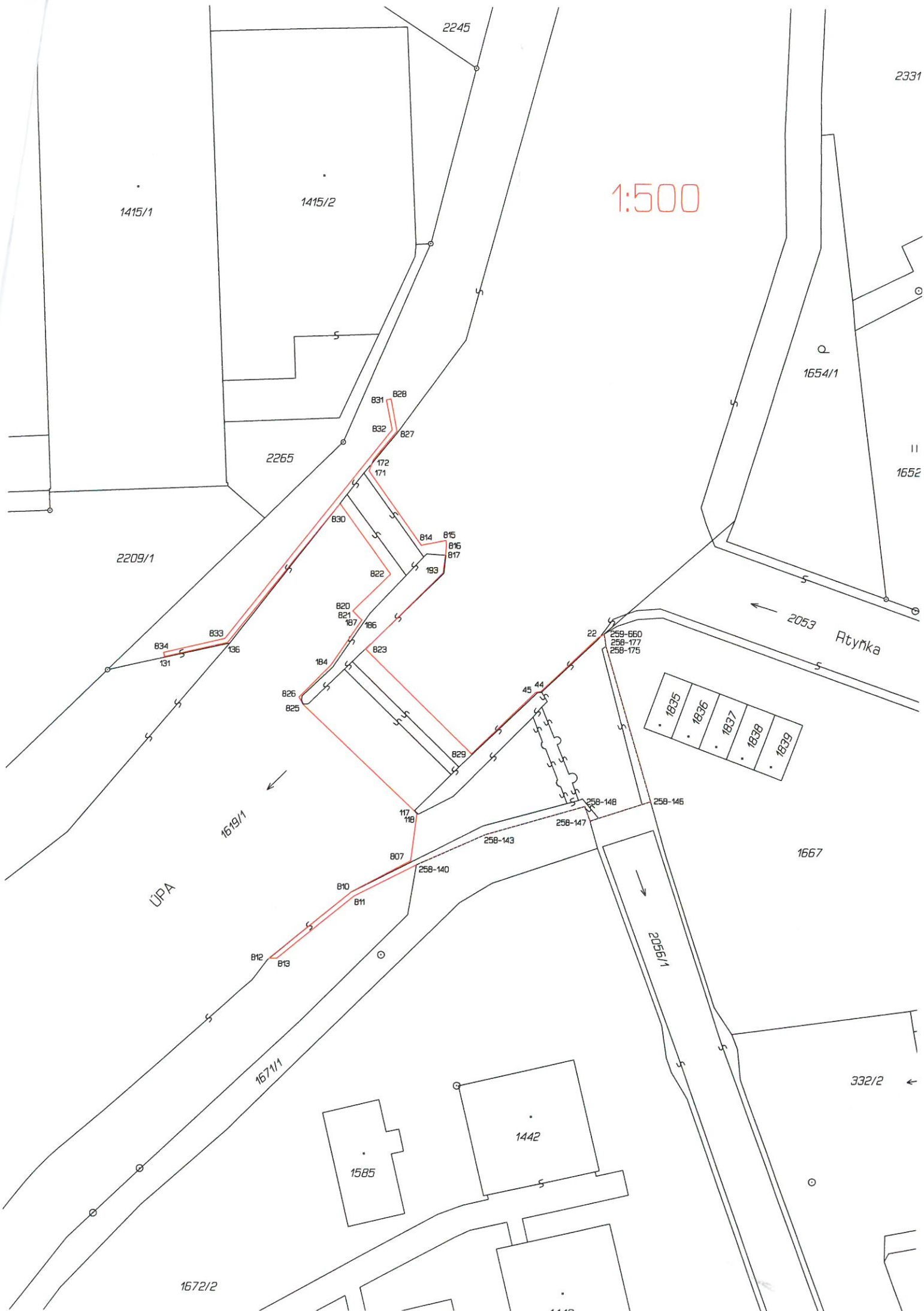
450/5

1611

1675/1

1451

1:500



1415/1

1415/2

2245

2265

2209/1

1654/1

11
1652

2053

Rtyňka

- 1835
- 1836
- 1837
- 1838
- 1839

ÚPA

1619/1

1667

1671/1

1585

1442

1672/2

332/2

2056/1