



MHMP08CQCXE



Věc: Objednávka OBJ/29/01/003786/2018

Počet stran/příloh: 4 / 1

OBJEDNATEL:

Hlavní město Praha

se sídlem: Mariánské nám. 2, 110 01 Praha 1
pracoviště: Odbor rozvoje a financování dopravy, Jungmannova 35/29,
110 00 Praha 1
zastoupené: Ing. Pavel Šustr, pověřeným řízením odboru
IČO: 00064581
DIČ: CZ00064581
bankovní účet: XXXXXXXXXX
kontaktní osoba: Mgr. Ing. Jana Červeňáková, jana.cervenakova@praha.eu

DODAVATEL:

Galerie CL s.r.o.

se sídlem: Národní 116/20, 110 00 Praha 1 – Nové Město
IČO: 05434254
DIČ: CZ05434254
bankovní účet: XXXXXXXXXX
kontaktní osoba: Jindřich Kubalík, catering@cafelouvre.cz

(dále též „Smluvní strany“)

Vážení,

ve smyslu § 27 a § 31 zákona č. 134/2016 Sb., o zadávání veřejných zakázek, v platném znění, u Vás **objednáváme zajištění seminářů o površích, pořádaných 12. 10. a 24. 10. 2018** pro potřeby Odboru rozvoje a financování dopravy MHMP, v rozsahu a za podmínek dále uvedených. V souladu s občanským zákoníkem se akceptací této objednávky zakládá dvoustranný smluvní vztah mezi Objednatelem a Dodavatelem. Dodavateli tak vzniká povinnost realizovat předmět plnění v požadovaném rozsahu a jeho výsledky předat níže

uvedenému zástupci Objednatele a Objednateli vzniká povinnost zaplatit Dodavateli dohodnutou smluvní odměnu.

1. Předmět plnění:

Předmětem plnění je zajištění 2 seminářů o površích ve dnech 12. 10. a 24. 10. 2018 v Galerii kavárny Louvre. V rámci zajištění akce dodavatel zajistí občerstvení, potřebnou techniku a pronájem konferenčních prostor pro cca 40 osob. Počet hostů bude upřesněn týden před akcí. Nabídka občerstvení je přílohou č. 1 této objednávky.

2. Cena za předmět plnění:

2.1. Uvedená cena za předmět plnění je stanovena jako smluvní odměna ve výši maximálně 75 000 Kč včetně DPH, dle konečného počtu účastníků. Tato cena je cenou maximální a nepřekročitelnou. V této částce jsou zahrnuty veškeré náklady Dodavatele vynaložené v souvislosti s realizací předmětu plnění.

2.2. Dodavatel je plátcem DPH, bude účtována podle platných právních předpisů.

3. Platební podmínky:

3.1. Cena za předmět plnění bude účtována Objednateli na základě vystaveného daňového dokladu (faktury) po předání předmětu plnění.

3.2. Faktura bude vystavena na adresu sídla Objednatele uvedenou v záhlaví objednávky.

3.3. Faktura bude doručena na adresu pracoviště Objednatele uvedenou v záhlaví objednávky.

3.4. Splatnost faktury bude stanovena na minimálně 30 dnů.

3.5. Vystavená faktura musí mít veškeré náležitosti daňového dokladu ve smyslu zákona č. 235/2004 Sb., o dani z přidané hodnoty, ve znění pozdějších předpisů, a musí obsahovat minimálně tyto údaje:

- a) označení Objednatele a Dodavatele, jejich sídla, jejich IČO a DIČ, bankovní spojení a údaj o zápisu v obchodním, živnostenském nebo obdobném rejstříku, včetně spisové značky,
- b) předmět a číslo objednávky,
- c) číslo faktury, den vystavení faktury, datum splatnosti, den uskutečnění plnění a fakturovanou částku,
- d) základ daně (DPH), sazbu daně a její výši, razítko a podpis oprávněné osoby Dodavatele, stvrzující oprávněnost a formální a věcnou správnost faktury.

3.6. V případě, že faktura bude obsahovat nesprávné údaje nebo nebude obsahovat právními předpisy vyžadované údaje, je Objednatel oprávněn fakturu vrátit

Dodavateli k opravě. Splatnost opravené faktury musí být stanovena opět na minimálně 30 dnů.

3.7. Objednatel uhradí cenu za předmět plnění bankovním převodem na účet Dodavatele, vedený u banky v České republice, specifikovaný v této objednávce.

4. Stanovený termín a místo plnění:

4.1. Předmět plnění podle této objednávky bude probíhat ve dnech 12. 10. a 24. 10. 2018 v prostorách Galerie kavárny Louvre, Národní 22, Praha 1 dle předem domluveného časového harmonogramu.

5. Další podmínky:

5.1. Smluvní strany této objednávky výslovně souhlasí s tím, aby tato objednávka byla uvedena v Centrální evidenci smluv (CES) vedené hlavním městem Prahou, která je veřejně přístupná a která obsahuje údaje o jejích účastnících, předmětu, číselné označení této objednávky, datum jejího podpisu a její text.

5.2. Smluvní strany prohlašují, že skutečnosti uvedené v této objednávce nepovažují za obchodní tajemství ve smyslu § 504 občanského zákoníku a udělují svolení k jejich užití a zveřejnění bez stanovení jakýchkoliv dalších podmínek.

5.3. Smluvní strany této objednávky výslovně sjednávají, že uveřejnění této objednávky v registru smluv dle zákona č. 340/2015 Sb., o zvláštních podmínkách účinnosti některých smluv, uveřejňování těchto smluv a o registru smluv (zákon o registru smluv) zajistí hl. m. Praha.

5.4. Dodavatel bere na vědomí, že Objednatel je povinen na dotaz třetí osoby poskytovat informace v souladu se zákonem č. 106/1999 Sb., o svobodném přístupu k informacím, ve znění pozdějších předpisů, a souhlasí s tím, aby veškeré informace obsažené v této objednávce byly v souladu s citovaným zákonem poskytnuty třetím osobám, pokud o ně požádají.

5.5. Dodavatel je podle § 2 písm. e) zákona č. 320/2001 Sb., o finanční kontrole ve veřejné správě a o změně některých zákonů (zákon o finanční kontrole), ve znění pozdějších předpisů, osobou povinnou spolupůsobit při výkonu finanční kontroly prováděné v souvislosti s úhradou zboží nebo služeb z veřejných výdajů včetně prostředků poskytnutých z Evropské unie. Toto spolupůsobení je povinen zajistit i u svých případných subdodavatelů.

5.6. Dodavatel není oprávněn postoupit jakékoliv své pohledávky z této objednávky na třetí osobu bez předchozího písemného souhlasu Objednatele, a to ani částečně.


5.7. Pro případné spory smluvní strany sjednávají místní příslušnost obecného soudu Objednatele.

5.8. Tato objednávka je vyhotovena ve třech stejnopisech, z nichž dva obdrží Objednatel a jeden Dodavatel.

5.9. Tato objednávka může být měněna nebo zrušena pouze písemně, a to v případě změn objednávky číslovanými dodatky, které musí být podepsány oběma Smluvními stranami.

Za Objednatele:

V Praze dne: 24. 9. 2018

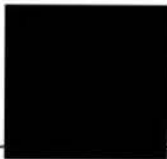


Ing. Pavel Šustr
Pověřený řízením odboru RFD MHMP

Dodavatel akceptuje tuto objednávku v plném rozsahu a bez výhrad.

Za Dodavatele:

V Praze dne 2. 10. 2018



Galerie CL s.r.o.

café Louvre

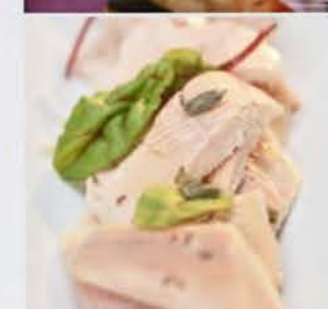
založeno 1902

catering



05/10/2018

GALERIE KAVÁRNY LOUVRE



INFORMACE

05/10/2018 40 osob

technické vybavení:
projektor + projekční pátno, ozvučení+ mikrofony

COFFEE BREAK

Open sandwich

z kvalitních řemeslně vyráběných francouzských baget

...s carpacciem z červené řepy, kozí sýr

...s roastbeefem a hořčičnou majonézou

Croissant s uzeným lososem s koprovou ricottou

2 ks / osoba

Listový salát s pomerančem, piniemi a medovými ořechy

Salát z exotického ovoce

2 porce/osoba

Jablečný závin s rozinkami

Borůvkový linecký koláč

Mrkvový salát s limetkou a granátovým jablkem

2 porce / osoba

NÁPOJE

Nealkoholické nápoje

Infuzované vody

máta a citrusy

Domácí zázvorová limonáda

Káva a čaje Julius Meinl

Espresso, Cappuccino, Presso

bílý a třtinový cukr/umělé sladidlo/klasické a sojové mléko

neomezeně po dobu konference

Pomerančový fresh juice

0,2l/osoba

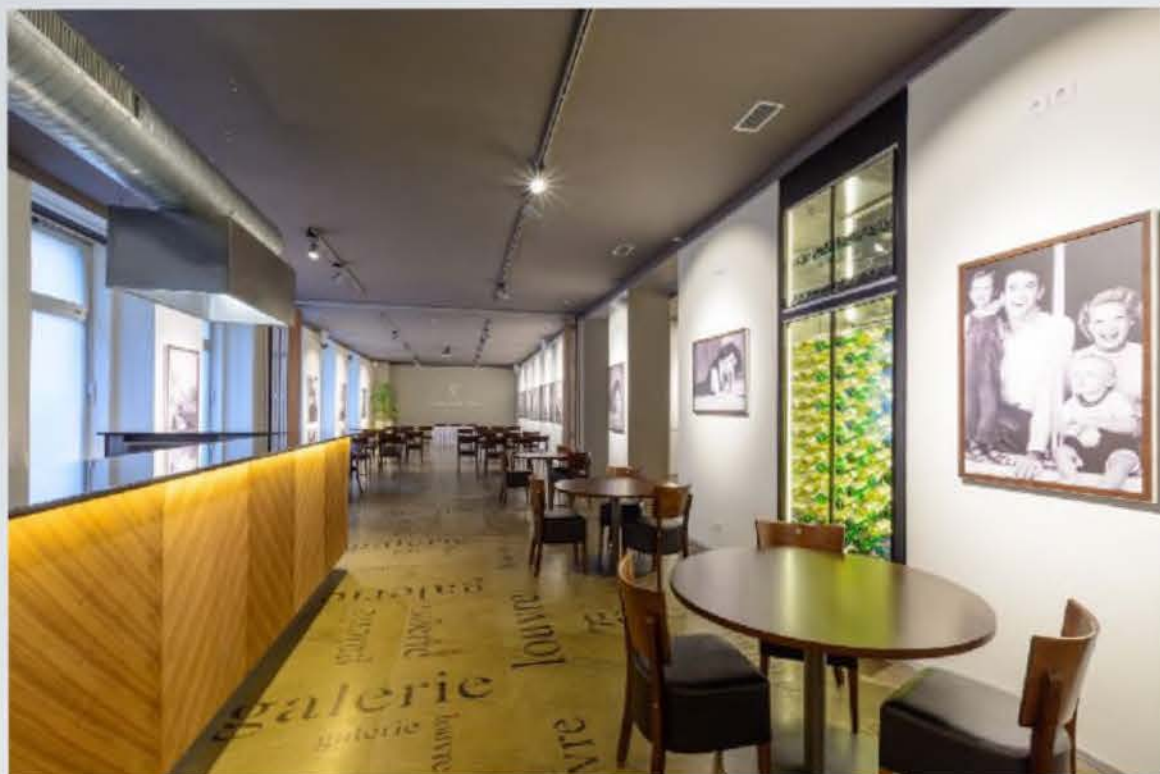


ROZPOČET

Počet hostů

40

Popis	Náklady na osobu bez DPH	Fixní náklady bez DPH	Celkové náklady bez DPH	Sazba DPH
Coffee break	285 Kč		11 400 Kč	15 %
Nápoje	130 Kč		5 200 Kč	15 %
Technické vybavení		3000	3 000 Kč	21 %
Pronájem sálu		5000	5 000 Kč	21 %
Rozpočet celkem			24600 Kč	



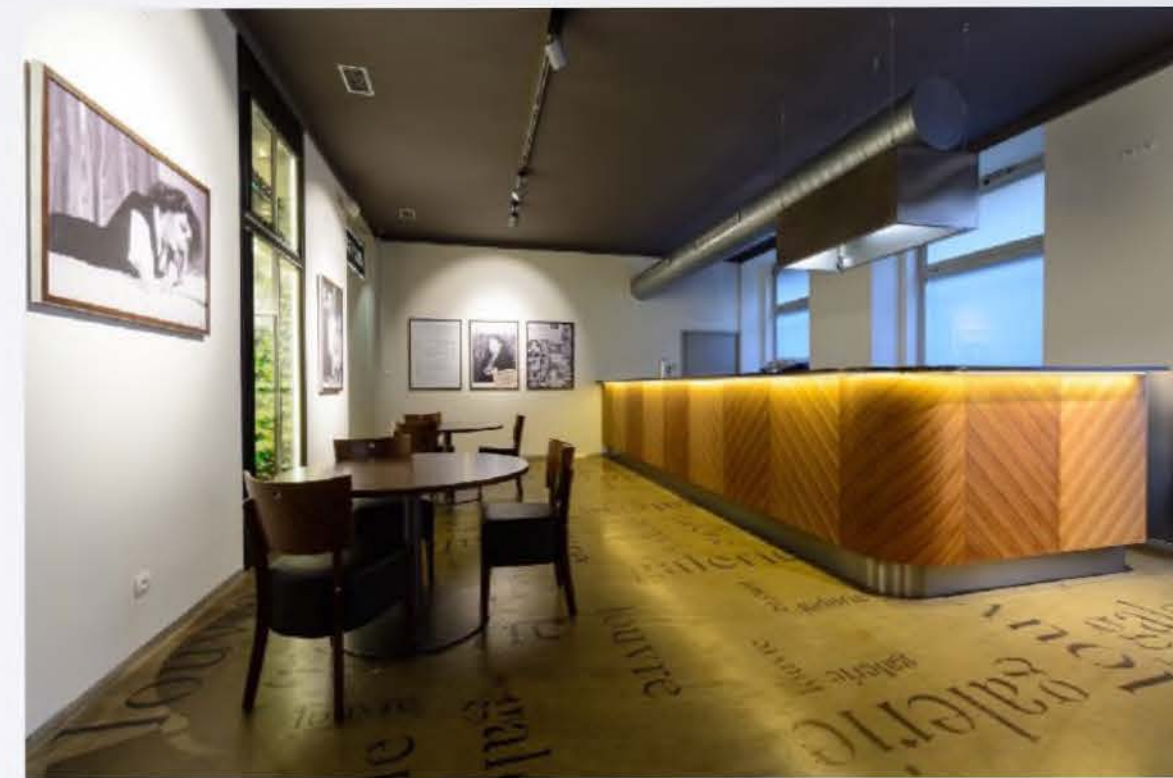
Velký sál



Malý sál



Lobby malý sál



Bar velký sál

café Louvre

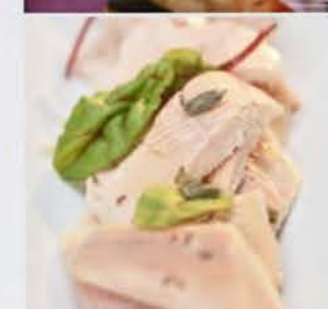
založeno 1902

catering



24/10/2018

GALERIE KAVÁRNY LOUVRE



INFORMACE

24/10/2018 40 osob

technické vybavení:
projektor + projekční pátno, ozvučení+ mikrofony

COFFEE BREAK

Open sandwich

z kvalitních řemeslně vyráběných francouzských baget

...s carpacciem z červené řepy, kozí sýr

...s roastbeefem a hořčičnou majonézou

Croissant s uzeným lososem s koprovou ricottou

2 ks / osoba

Listový salát s pomerančem, piniemi a medovými ořechy

Salát z exotického ovoce

2 porce/osoba

Jablečný závin s rozinkami

Borůvkový linecký koláč

Mrkvový salát s limetkou a granátovým jablkem

2 porce / osoba

NÁPOJE

Nealkoholické nápoje

Infuzované vody

máta a citrusy

Domácí zázvorová limonáda

Káva a čaje Julius Meinl

Espresso, Cappuccino, Presso

bílý a třtinový cukr/umělé sladidlo/klasické a sojové mléko

neomezeně po dobu konference

Pomerančový fresh juice

0,2l/osoba

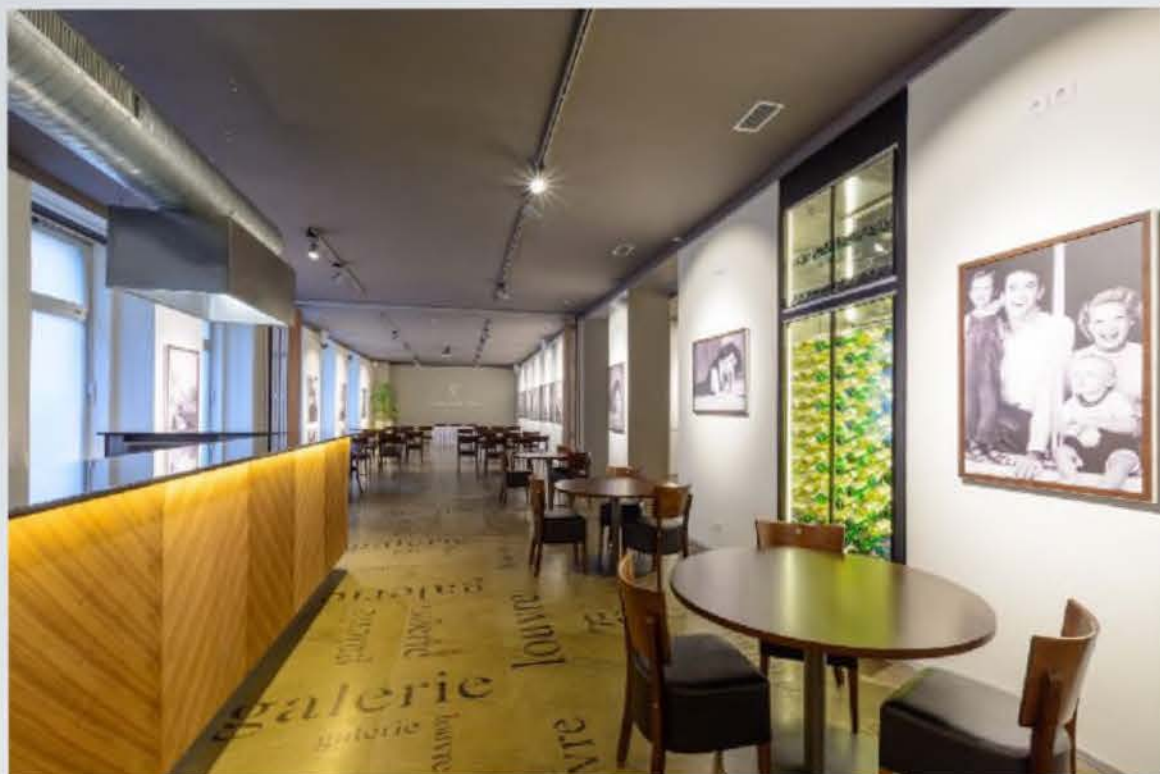


ROZPOČET

Počet hostů

40

Popis	Náklady na osobu bez DPH	Fixní náklady bez DPH	Celkové náklady bez DPH	Sazba DPH
Coffee break	285 Kč		11 400 Kč	15 %
Nápoje	130 Kč		5 200 Kč	15 %
Technické vybavení		3000	3 000 Kč	21 %
Pronájem sálu		5000	5 000 Kč	21 %
Rozpočet celkem			24600 Kč	



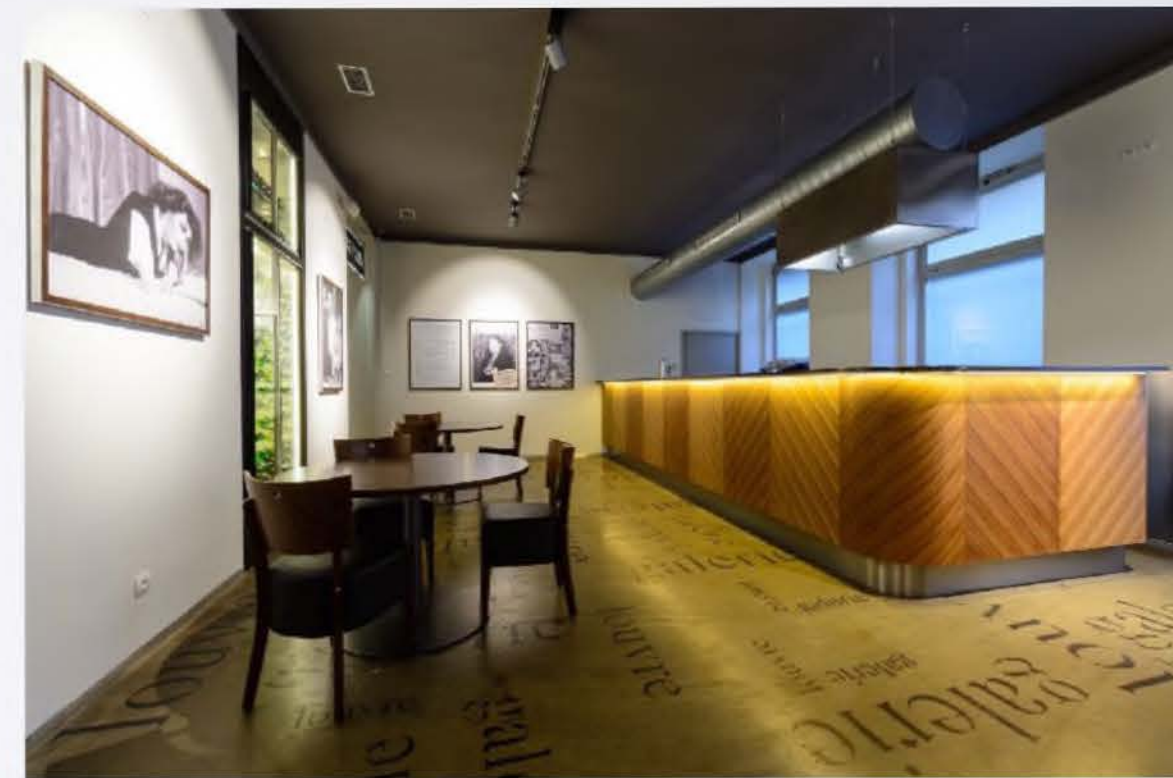
Velký sál



Malý sál



Lobby malý sál



Bar velký sál