

VÝKAZ DOSAVADNÍHO A NOVÉHO STAVU ÚDAJŮ KATASTRU NEMOVITOSTÍ

Dosavadní stav				Nový stav											
Označení pozemku parc. číslem	Výměra parcely		Druh pozemku	Označení pozemku parc. číslem	Výměra parcely		Druh pozemku	Typ stavby	Způsob využití	Způsob určení výměr	Porovnání se stavem evidence právních vztahů		Výměra dílu		Označení dílu
	ha	m ²	Způsob využití		ha	m ²	Způsob využití	Způsob využití	Díl přechází z pozemku označeného v katastru nemovitostí		dřívější poz. evidenci	Číslo listu vlastnictví	ha	m ²	
1339/1											1339/1		1		
1339/3											1339/3		4410		
1339/4											1339/4		3122		
1339/5											1339/5		3658		
1339/6											1339/6		3415		
1339/7											1339/7		3374		
1339/8											1339/8		4334		
1339/10											1339/10		1		
1339/11											1339/11		1		
1339/14											1339/14		1		
1339/15											1339/15		1		
1339/31											1339/31		2974		
1339/32											1339/32		3339		
1340/2											1340/2		1		
1355											1355		3339		
2508											2508		1		
2512											2512		1		
2558/3											2558/3		1		

Oprávněný : Dle listiny

Druh věcného břemene : Dle listiny

<p>GEOMETRICKÝ PLÁN pro vymezení rozsahu věcného břemene k části pozemku</p>	Geometrický plán ověřil úředně oprávněný zeměměřický inženýr:		Stejnopis ověřil úředně oprávněný zeměměřický inženýr:	
	Jméno, příjmení: [REDACTED]		Jméno, příjmení: [REDACTED]	
	Číslo položky seznamu úředně oprávněných zeměměřických inženýrů: 1008/95		Číslo položky seznamu úředně oprávněných zeměměřických inženýrů: 1008/95	
	Dne: 16.1.2018 Číslo: 9577/2018		Dne: 18.1.2018 Číslo: 9581/2018	
	Náležitostmi a přesností odpovídá právním předpisům.		Tento stejnopis odpovídá geometrickému plánu v elektronické podobě uloženému v dokumentaci katastrálního úřadu.	
Vyhotovitel: <i>HEROS GEODÉZIE s.r.o.</i> Na Moráni 5357 Chomutov	Katastrální úřad souhlasí s odesláním parcel.		Ověření stejnopisu geometrického plánu v listinné podobě.	
Číslo plánu: 3011-149/2017	KÚ pro Ústecký kraj KP Most [REDACTED] PGP-41/2018-508 2018.01.18 09:12:57 CET		[REDACTED]	
Okres: <i>Most</i>				
Obec: <i>Litvínov</i>				
Kat. území: <i>Horní Litvínov</i>				
Mapový list: <i>Teplice 6-8/34</i>				
Dosavadním vlastníkům pozemků byla poskytnuta možnost seznámit se v terénu s průběhem navrhovaných nových hranic, které byly označeny předepsaným způsobem:				

Seznam souřadnic (S-JTSK)

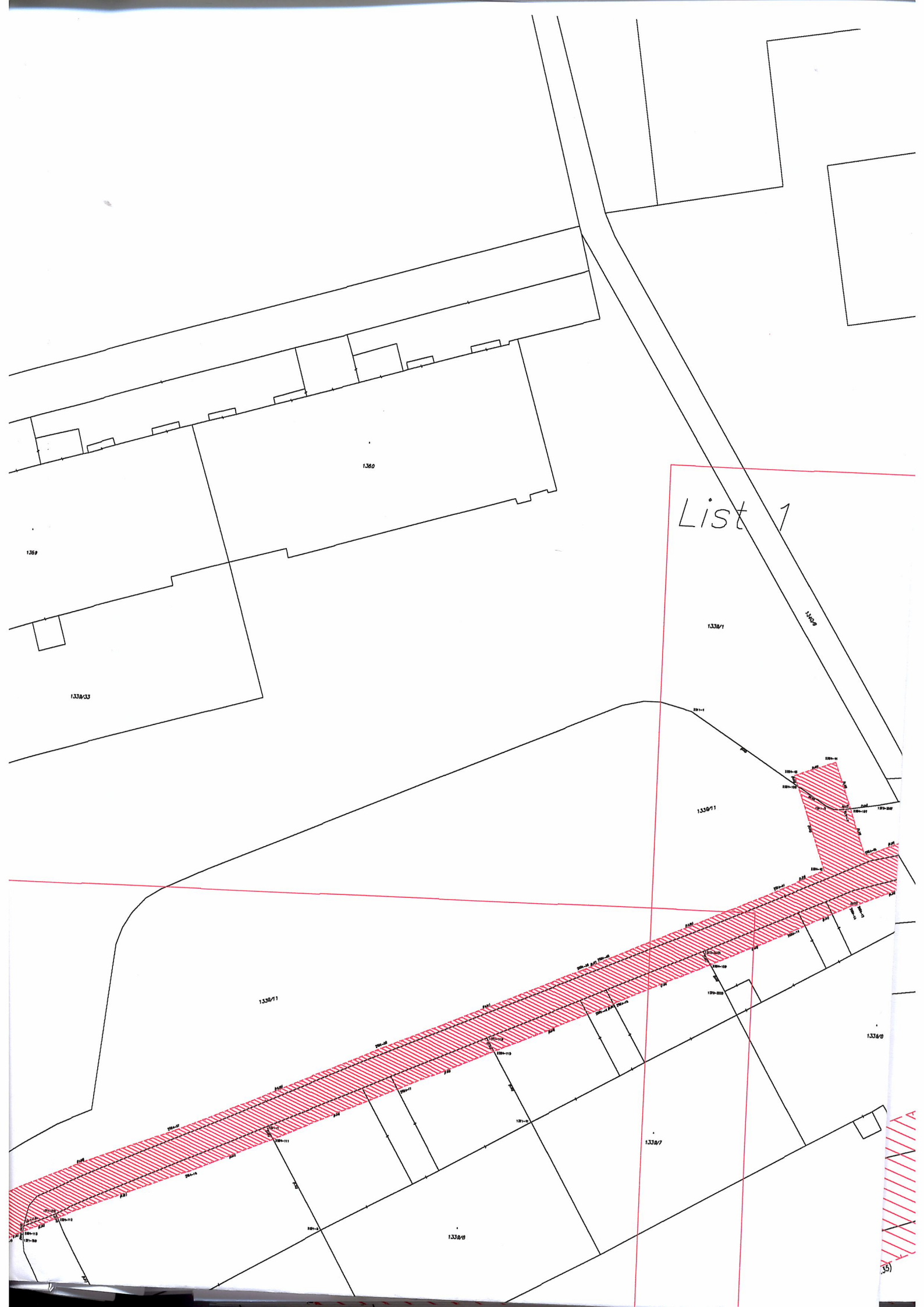
Číslo bodu	Souřadnice pro zápis do KN			Souřadnice určené měřením		
	Y	X	kód kv.	Y	X	Poznámka
122-295	791328.22	977848.64	6			
122-319	791341.93	977854.18	6			
122-322	791342.67	977848.48	6			
123-84	791374.30	977872.18	6			
123-98	791352.40	977844.27	6			
123-158	791388.54	977847.42	6			
1370-3413	791341.00	977855.84	6			
1370-3633	791388.91	977848.86	6			
1370-3638	791389.84	977847.15	6			
1370-3667	791395.09	977842.87	6			
1370-3823	791405.18	977856.13	6			
1370-3866	791406.76	977853.44	6			
1371-41	791418.15	977865.70	6			
1371-110	791421.44	977860.03	6			
1371-622	791445.99	977881.89	6			
1371-699	791450.75	977873.46	6			
1371-749	791453.17	977874.41	6			
1371-750	791453.21	977875.37	6			
1371-876	791458.72	977871.39	6			
1371-910	791460.52	977877.86	6			
1371-918	791460.94	977876.37	6			
1371-1249	791478.25	977882.68	6			
1371-1258	791478.71	977880.99	6			
1371-1316	791481.61	977887.95	6			
1371-1334	791482.59	977878.00	6			
1371-1337	791482.70	977883.91	6			
1371-1369	791484.19	977878.44	6			
1371-1923	791514.61	977895.96	6			
1371-1930	791515.05	977894.50	6			
1371-2000	791518.36	977897.38	6			
1371-2011	791518.81	977895.56	6			
1371-2139	791525.49	977900.41	6			
1371-2195	791527.99	977895.03	6			
1371-2600	791545.62	977933.70	6			
1371-2834	791555.99	977905.68	6			
1371-2854	791556.52	977904.26	6			
1371-2926	791559.29	977896.79	6			
2079-3	791459.50	977891.73	3			
2079-10	791474.43	977896.00	3			
2079-13	791473.84	977898.11	3			
2079-14	791478.21	977899.34	3			
2511-1	791397.45	977843.27	3			
2511-3	791398.68	977843.09	3			
2511-4	791408.30	977836.94	3			
2691-1	791436.37	977866.77	3			
2691-5	791432.33	977873.79	3			
2748-1	791547.82	977906.40	3			
2748-4	791548.95	977902.35	3			
2748-6	791536.88	977900.43	3			
2748-7	791537.13	977899.92	3			
2748-22	791526.68	977896.12	3			
2984-1	791339.07	977854.94	3			
2984-2	791340.49	977851.82	3			
2984-3	791340.91	977851.45	3			
2984-4	791353.21	977852.97	3			
2984-5	791375.08	977853.61	3			
2984-6	791380.48	977848.16	3			
2984-7	791381.21	977847.38	3			
2984-8	791381.38	977847.31	3			
2984-9	791381.56	977847.27	3			

Seznam souřadnic (S-JTSK)

Číslo bodu	Souřadnice pro zápis do KN			Souřadnice určené měřením		
	Y	X	kód kv.	Y	X	Poznámka
2984-10	791382.32	977847.19	3			
2984-11	791391.39	977847.79	3			
2984-12	791396.34	977849.82	3			
2984-13	791396.60	977849.85	3			
2984-14	791400.27	977851.61	3			
2984-15	791412.66	977857.26	3			
2984-16	791413.22	977857.57	3			
2984-17	791427.33	977863.78	3			
2984-18	791441.43	977870.08	3			
2984-19	791454.51	977875.29	3			
2984-20	791471.05	977880.03	3			
2984-22	791483.20	977885.18	3			
2984-23	791492.42	977887.84	3			
2984-24	791514.52	977894.71	3			
2984-25	791536.98	977900.11	6			
2984-26	791555.35	977905.77	3			
2984-27	791557.53	977906.18	3			
2984-28	791558.09	977903.24	3			
2984-29	791556.07	977902.85	3			
2984-30	791537.70	977897.19	3			
2984-31	791515.32	977891.81	3			
2984-32	791493.28	977884.96	3			
2984-33	791484.58	977882.46	3			
2984-35	791471.81	977877.13	3			
2984-36	791455.49	977872.45	3			
2984-37	791442.59	977867.32	3			
2984-38	791428.55	977861.04	3			
2984-39	791414.54	977854.87	3			
2984-40	791414.00	977854.58	3			
2984-41	791401.55	977848.89	3			
2984-42	791398.64	977847.50	3			
2984-43	791400.97	977841.05	3			
2984-44	791398.15	977840.03	3			
2984-45	791395.85	977846.38	3			
2984-46	791392.07	977844.83	3			
2984-47	791382.26	977844.17	3			
2984-48	791381.08	977844.31	3			
2984-49	791380.48	977844.43	3			
2984-50	791379.45	977844.88	3			
2984-51	791378.32	977846.08	3			
2984-52	791373.86	977850.57	3			
2984-53	791353.43	977849.97	3			
2984-54	791340.90	977848.42	3			
2984-55	791339.69	977848.51	3			
2984-56	791338.03	977850.00	3			
2984-57	791336.34	977853.69	3			
2984-100	791339.14	977854.79	6			
2984-101	791336.52	977853.31	6			
2984-102	791342.26	977851.61	6			
2984-103	791342.65	977848.64	6			
2984-104	791377.91	977846.49	6			
2984-105	791388.44	977847.59	6			
2984-106	791389.56	977847.67	6			
2984-107	791397.00	977843.19	6			
2984-108	791400.70	977841.80	3			
2984-109	791406.24	977854.33	6			
2984-110	791420.91	977860.95	6			
2984-111	791435.89	977867.61	3			
2984-112	791450.60	977873.73	6			
2984-113	791453.18	977874.76	6			

Seznam souřadnic (S-JTSK)

Číslo bodu	Souřadnice pro zápis do KN			Souřadnice určené měřením		
	Y	X	kód kv.	Y	X	Poznámka
2984-114	791460.74	977877.08	6			
2984-115	791478.49	977881.81	6			
2984-117	791482.50	977884.64	6			
2984-118	791500.15	977887.10	6			
2984-119	791524.15	977893.94	6			
2984-120	791514.96	977894.81	6			
2984-121	791518.77	977895.73	6			
2984-122	791526.29	977897.54	6			
2984-123	791555.92	977905.88	6			
2984-124	791556.98	977903.02	6			
1	791484.62	977873.79	3			
2	791481.82	977872.71	3			
3	791473.47	977904.64	3			
4	791470.64	977903.63	3			
5	791482.96	977878.10	6			
6	791480.06	977877.30	6			
7	791482.02	977880.56	3			
8	791479.42	977878.95	3			
9	791475.61	977898.61	3			
10	791473.45	977895.72	3			
11	791537.03	977900.13	6			
12	791548.58	977903.68	6			



List 1

1380

1389

1338/33

1338/1

13400

1338/1

1338/1

1338/9

1338/7

1338/8

135

List 1

1339/1

1340/9

2511-4

(8.02)

2984-44

2984-43

(3.00)

2984-108

(0.80)

(3.39)

(2.40)

(0.46)

(1.94)

1370-3667

1339/11

2511-3

(2.51)

2984-107

2984-46

(6.00)

(3.39)

2984-45

(4.09)

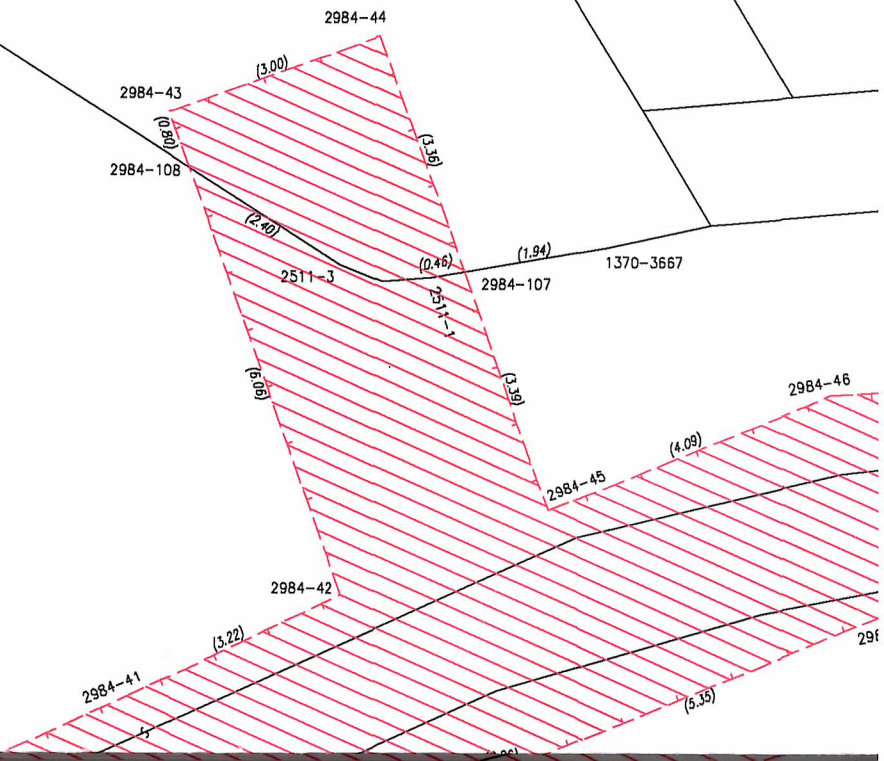
2984-42

2984-41

(3.22)

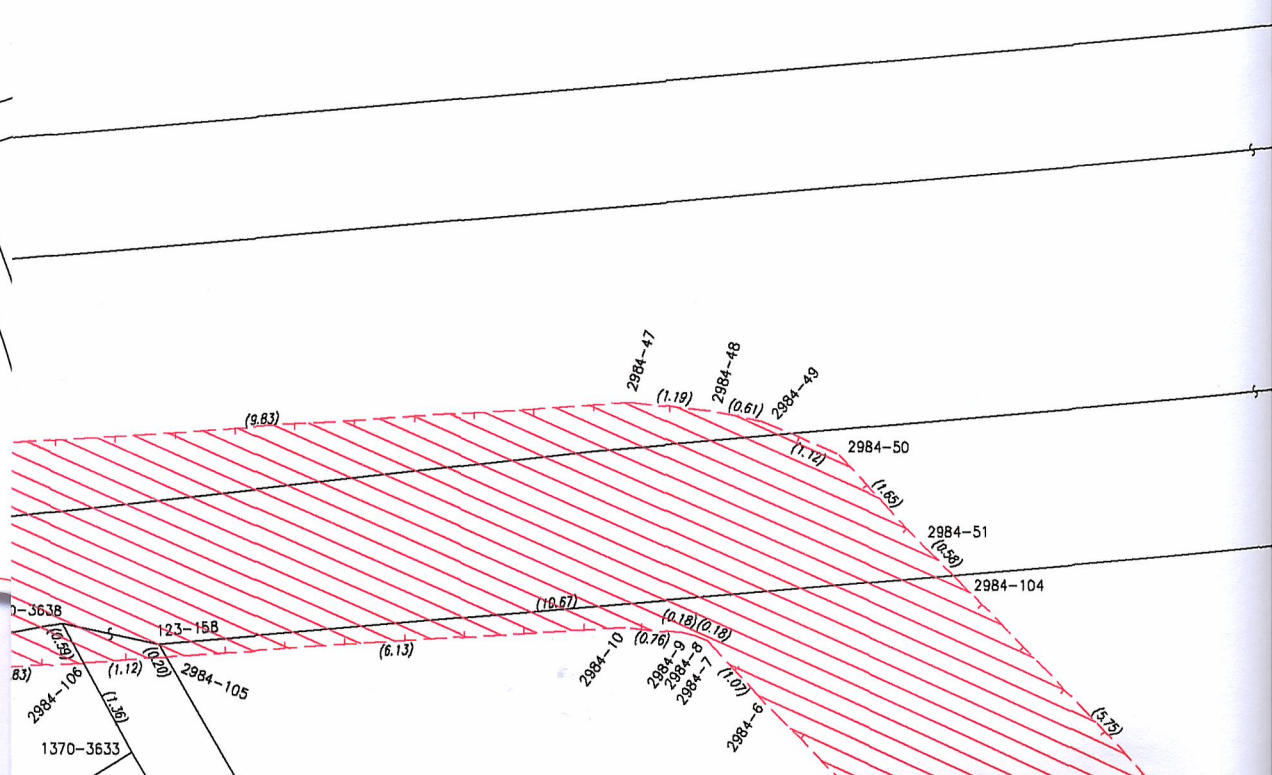
29f

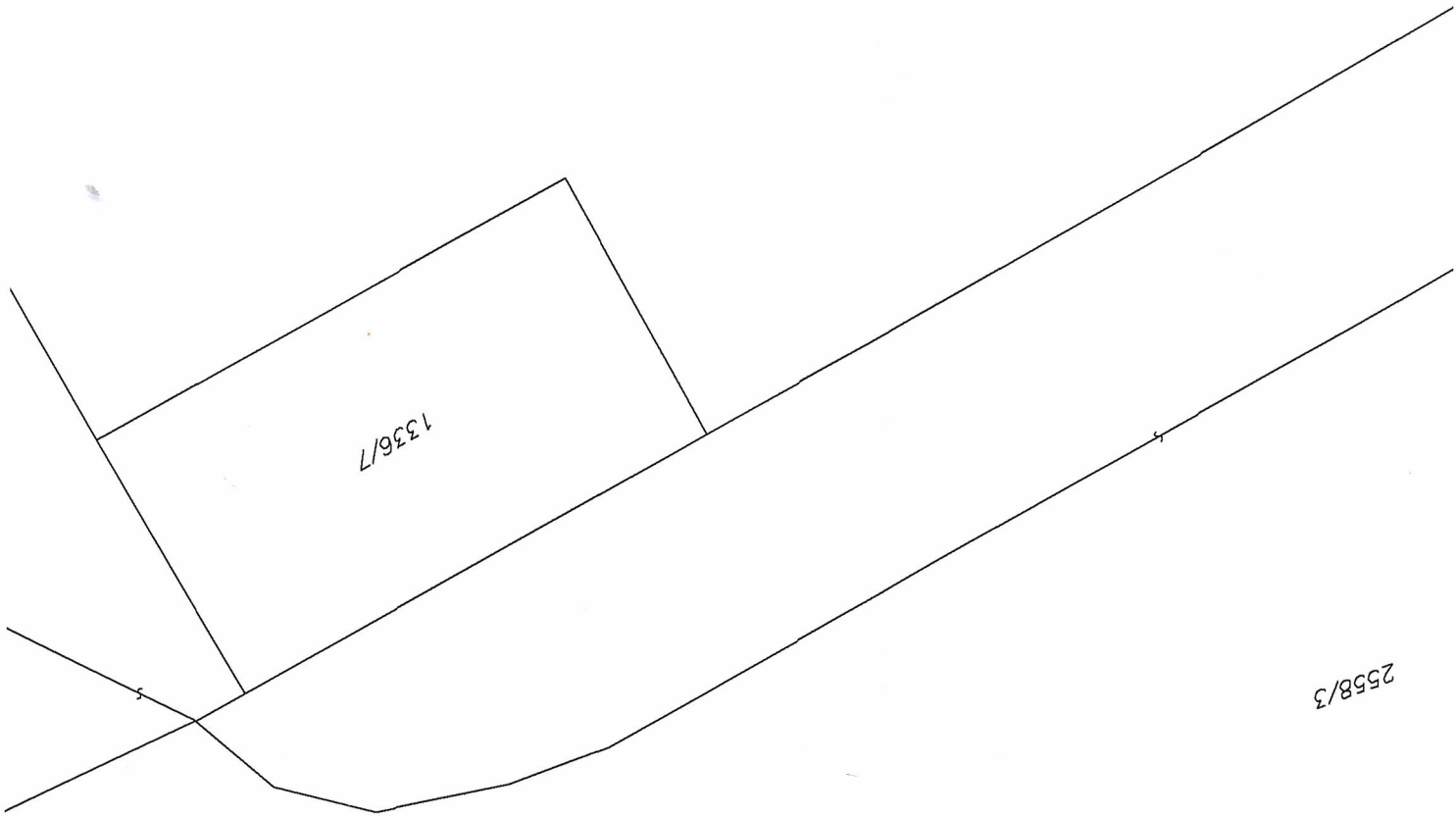
(5.35)



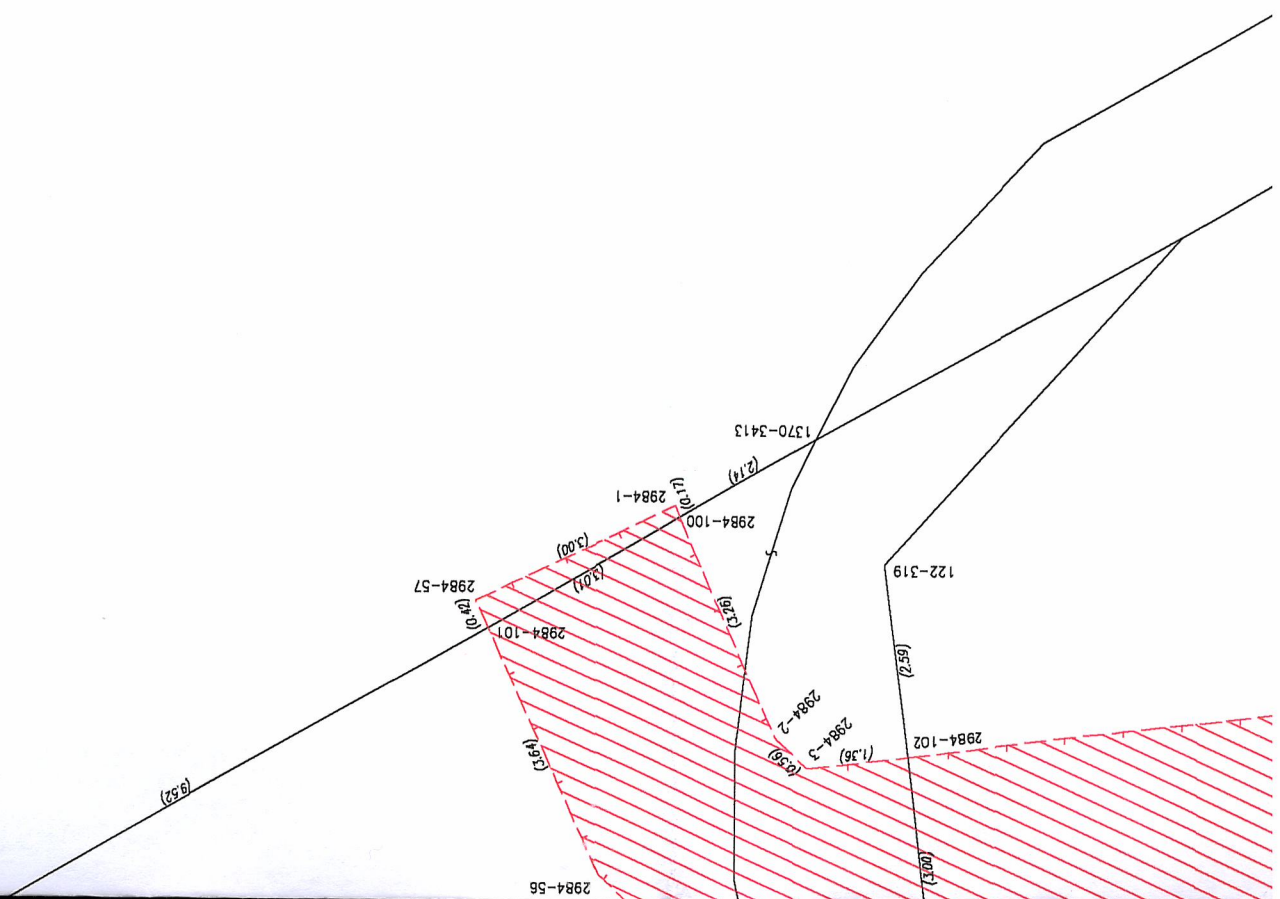
1328

MANUFACTURE





2558/3



Podkrušňanovská

1340/2

v

2984-4

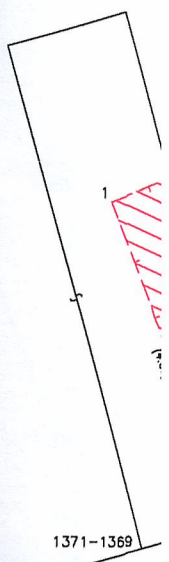
(21.88)

(20.44)

139/7



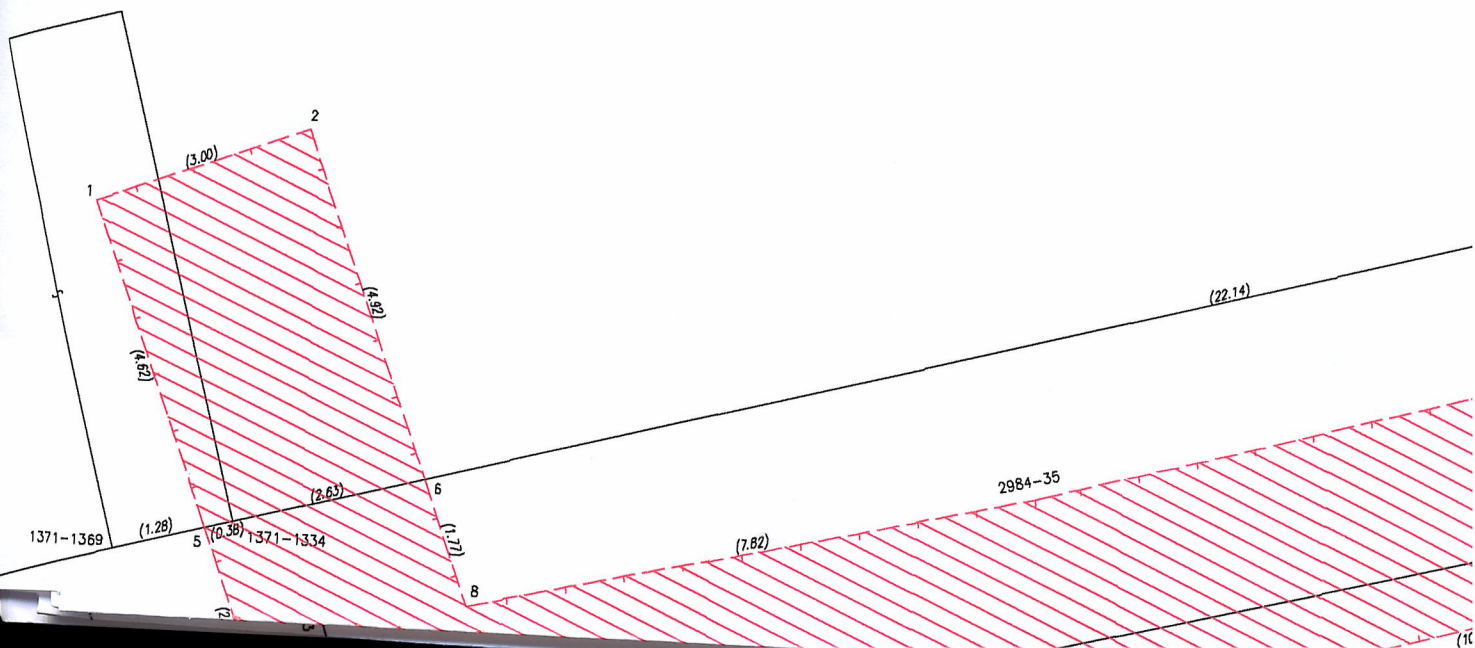
133

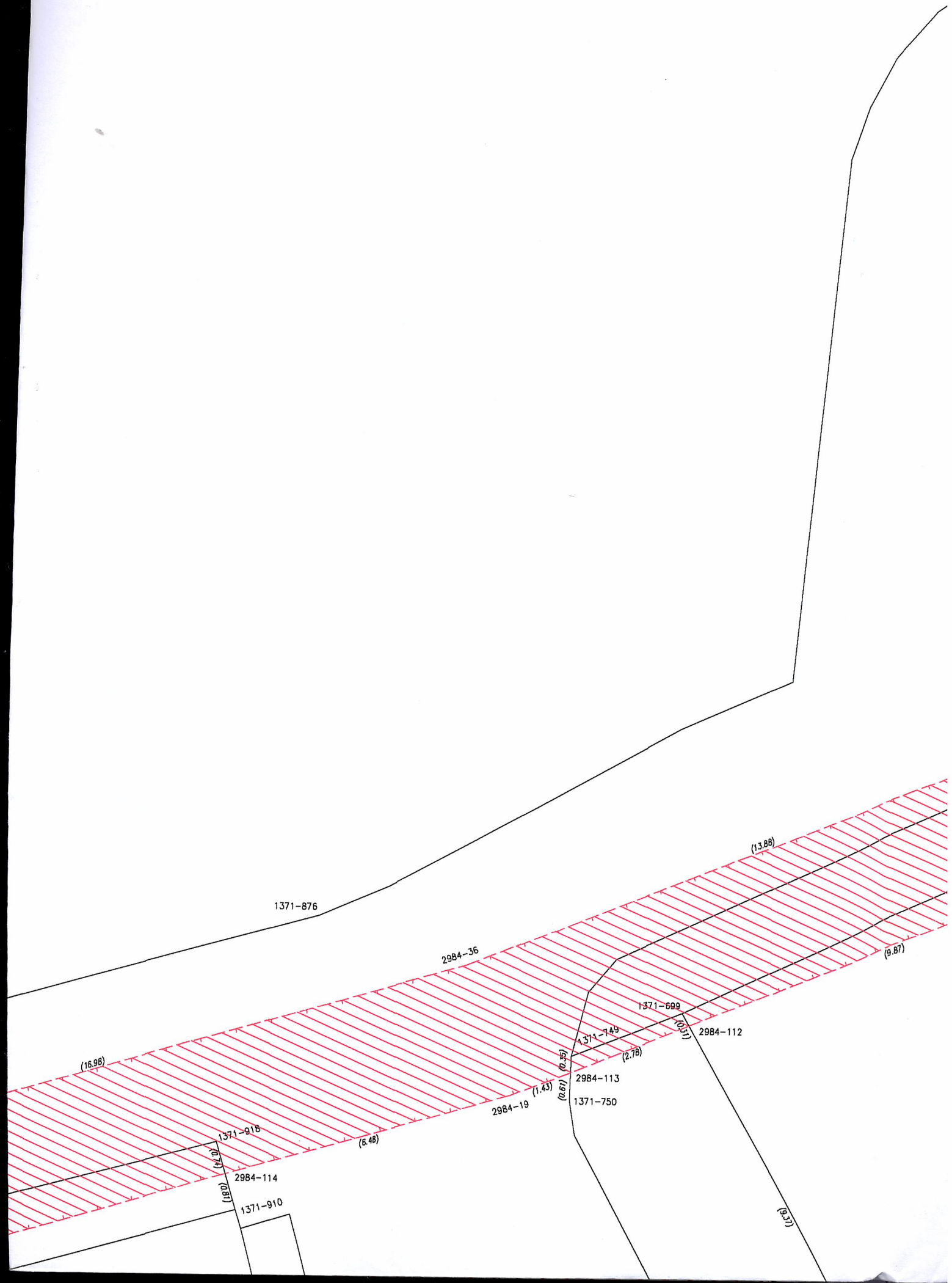


1371-1369

List 2

1339/1





1371-876

2984-36

(13.88)

(16.98)

1371-699

(9.87)

1371-149

2984-112

(2.78)

2984-113

1371-750

2984-19

(1.43)

(0.67)

(0.25)

1371-915

(6.48)

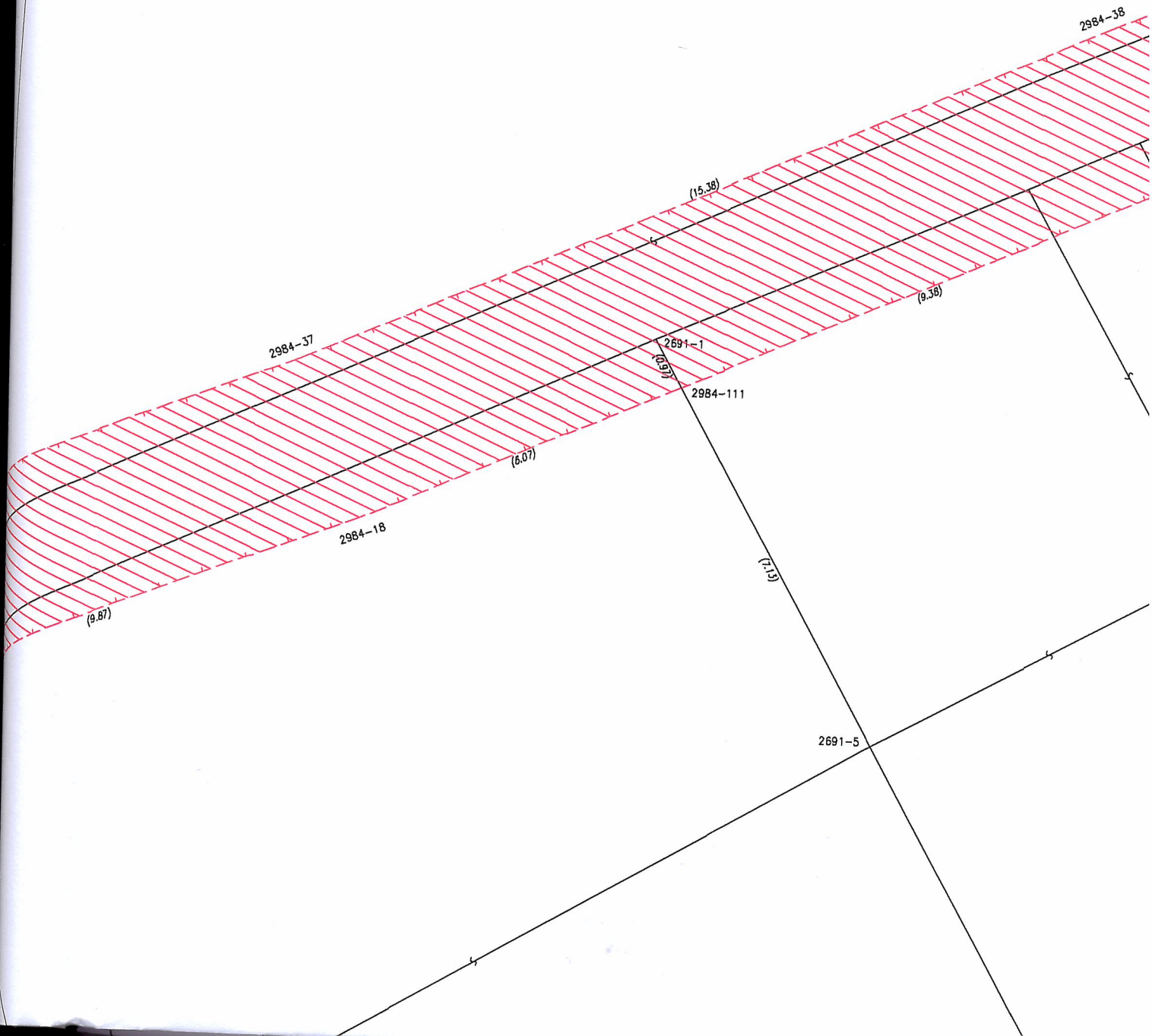
2984-114

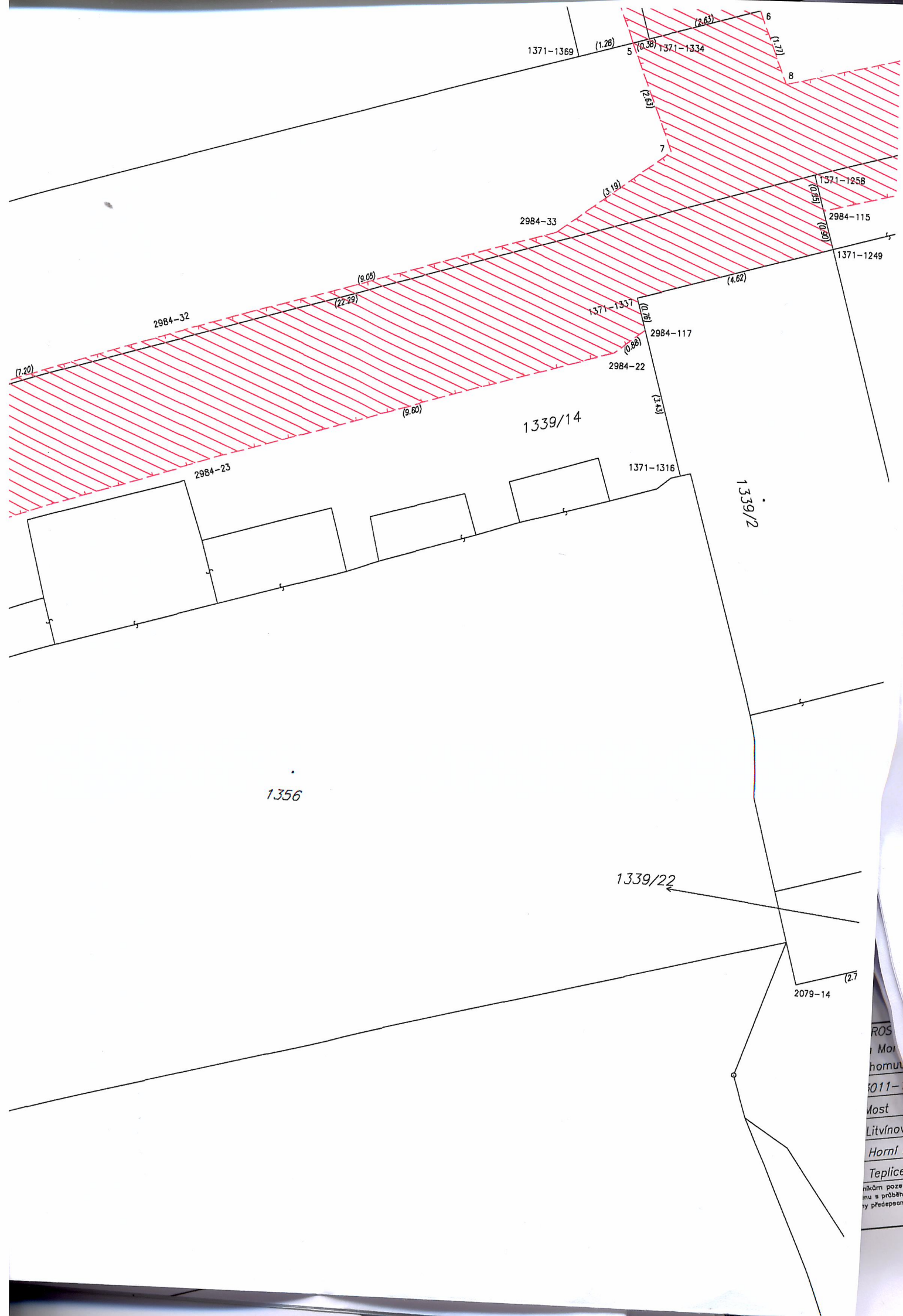
1371-910

(1.80)

(8.37)

1339/11





ROS
 i Mo
 homul
 011-1
 Most
 Litvínov
 Horní Litv
 Teplice 6-
 níkům pozemků
 nu s průběhem ni
 ty předepsaným z