

kontrolní č. P 17V00132025  
201. P 18V00146514



MHMPXP939290

Stejnopis č. 1

## Dodatek č. 1 ke SMLOUVĚ O DÍLO

k provedení stavby č. 40548 SOŠ staveb. a zahrad. P9 – zateplení objektů Jarov

Etapa 0005 zateplení objektů Jarov, 1. část – objekt A, D.

číslo smlouvy objednatele: DIL/22/03/000344/2018,

OSI/VY/0022/18

číslo smlouvy zhotovitele: 0318/2018

uzavřená podle ustanovení §§ 2586-2635 zákona č. 89/2012 Sb., občanský zákoník (dále jen „OZ“), níže uvedeného dne, měsíce a roku mezi:

### 1. Hlavní město Praha

se sídlem: Mariánské náměstí 2, 110 01 Praha 1

IČO: 00064581,

DIČ: CZ 00064581

zastoupeno: Ing. Karlem Prajerem, ředitelem odboru strategických investic  
Magistrátu hlavního města Prahy  
pro činnosti a přípravu dodatků dle této smlouvy zastoupené:

### ZAVOS s.r.o.

na základě příkazní smlouvy č. PRK/22/03/000258/2017 ze dne 31. 7. 2017 a dle plné moci  
ze dne 7.8.2017,

sídlem Vinohradská čp. 2516/28, PSČ 120 00

IČO: 60203013

DIČ: CZ60203013

zapsána v obchodním rejstříku: u Městského soudu v Praze, oddíl C, číslo vložky 25372

zastoupené : Ing. Pavlem Příkrylem, jednatelem společnosti

(dále jen „Objednatel“)

a

### 2. VLTAVÍN HOLDING stavební podnik s.r.o.

se sídlem: Nuselská 499/132, 140 00 Praha 4 - Michle

IČO: 48026921

DIČ: CZ48026921

zapsána: v obchodním rejstříku vedeném Městským soudem v Praze, oddíl C,  
vložka 14304

bankovní spojení

číslo účtu:

zastoupen: Viktorem Dvořákem, jednatelem

He. Ma & Jy

(dále jen „Zhotovitel“)  
(Objednatel a Zhotovitel dále též společně jen „Smluvní strany“ nebo jednotlivě „Smluvní strana“)

## I. PŘEDMĚT DODATKU

Na základě skutečnosti, že v průběhu realizace plnění Díla vznikla potřeba realizovat dodatečné stavební práce, které nebyly zahrnuty v původním závazku ze Smlouvy o Dílo, které jsou nezbytné a které byly současně nepředvídatelné, mění se tímto Dodatkem č. 1 následující články Smlouvy o Dílo takto:

### 1) Čl. 2 Předmět smlouvy o Dílo:

Předmět Smlouvy o Dílo dle čl. 2 smlouvy se rozšiřuje o stavební práce specifikované v Oznámení změny (OZ) č. 1 - 7, při současném nerealizování stavebních prací zde popsaných.

### 2) Čl. 5 Cena díla a platební podmínky:

V souladu se změnou (dodatečné stavební práce a práce nerealizované) stávajícího předmětu plnění, mění se cena díla specifikovaná v čl. 5.1.1. Smlouvy o Dílo takto:

	Bez DPH	DPH	Včetně DPH
stávající cena díla dle smlouvy	26 245 964,72 Kč	5 511 652,59 Kč	31 757 617,31 Kč
méněpráce	87 421,65 Kč	18 358,55 Kč	105 780,20 Kč
vícepráce	660 430,18 Kč	138 690,34 Kč	799 120,52 Kč
navýšení ceny dle Dodatku č. 1	573 008,53 Kč	120 331,79 Kč	693 340,32 Kč
<b>nová cena díla včetně dodatku č. 1</b>	<b>26 818 973,25 Kč</b>	<b>5 631 984,38 Kč</b>	<b>32 450 957,63 Kč</b>

### 3) Čl. 7 Lhůty

Na základě požadavku vedení školy na pozastavení stavby z důvodu probíhajících maturitních, praktických, ústních, přijímacích a opravných zkoušek mění se Lhůta pro dokončení specifikovaná v čl. 7.2 Smlouvy o Dílo takto:

Lhůta pro dokončení se prodlužuje o 36 dní. Zhotovitel Dílo bez Vad předá Objednateli nejpozději do 5 měsíců a 5 dní od zahájení stavby.

## II. OSTATNÍ UJEDNÁNÍ

- 1) Tento Dodatek č. 1 je nedílnou součástí Smlouvy o Dílo. Ostatní ustanovení Smlouvy o Dílo, které nejsou tímto dodatkem výslovně dotčena, zůstávají nadále beze změny v platnosti.

AK Ing. Stý

- 2) Smluvní strany výslovně souhlasí s tím, aby Smlouva o Dílo vč. tohoto Dodatku č.1 byla uvedena v Centrální evidenci smluv (CES) vedené hl. m. Prahou, která je veřejně přístupná a která obsahuje údaje o smluvních stranách, předmětu smlouvy, číselné označení této smlouvy, datum jejího podpisu a text této smlouvy a výslovně sjednávají, že uveřejnění této Smlouvy o Dílo vč. tohoto Dodatku č. 1 v registru smluv dle zákona č. 340/2015 Sb., o zvláštních podmínkách účinnosti některých smluv, uveřejňování těchto smluv a o registru smluv (zákon o registru smluv) zajistí hl. m. Praha.
- 3) Smluvní strany prohlašují, že skutečnosti uvedené v této Smlouvě o Dílo a v tomto Dodatku č. 1 nepovažují za obchodní tajemství ve smyslu ust. § 504 zákona č. 89/2012 Sb., občanský zákoník a udělují svolení k jejich užití a zveřejnění bez jakýchkoliv dalších podmínek.
- 4) Tento Dodatek č.1 je vyhotoven v sedmi stejnopisech s platností originálu, z nichž pět obdrží objednatel, jeden zhotovitel a jeden zástupce objednatele (mandatář).
- 5) Dodatek nabývá platnosti dnem podpisu oběma Smluvními stranami a účinnost dnem uveřejnění Dodatku č. 1 v registru smluv, dle zákona č. 340/2015 Sb., o zvláštních podmínkách účinnosti některých smluv, uveřejňování těchto smluv a o registru smluv (zákon o registru smluv) zajistí hl. m. Praha.
- 6) Smluvní strany prohlašují, že je jim znám obsah Smlouvy o Dílo a jejího Dodatku č.1, že s tímto dodatkem souhlasí, a že Dodatek č. 1 je projevem jejich pravé, svobodné a vážné vůle prosté omylu, projevené při plné způsobilosti právně jednat, a dále že tento Dodatek č. 1 nebyl ujednan v rozporu se zákonem a nepřičí se dobrým mravům a veškerá prohlášení v tomto Dodatku č. 1 odpovídají skutečnosti, což vše níže stvrzují svými podpisy
- 7) V souladu s přílohou č. 1 usnesení Rady HMP č. 3040 ze dne 5. 12. 2017 k návrhu na svěření nevyhrazených pravomocí Rady hl. m. Prahy Magistrátu hl. m. Prahy je uzavření Dodatku č. 1 Smlouvy o dílo v plné kompetenci ředitele zadávajícího odboru Magistrátu hl. m. Prahy.

### Přílohy k Dodatku č. 1

Příloha č. 1 Specifikace Dodatku č. 1 (OZ č. 1-7)

Příloha č. 2 Kalkulace ceny Dodatku č.1

Příloha č. 3 Specifikace Díla a kalkulace ceny dle budoucích správců – provozovatelů

**OBJEDNATEL**

Hlavní město Praha

Podpis: \_\_\_\_\_

Jméno: Ing. \_\_\_\_\_

Funkce: ředitel OSI MHMP

Datum: \_\_\_\_\_

24 -09- 2018

**ZHOTOVITEL**

VLTA

s.r.o.

Podpis: \_\_\_\_\_

Jméno: Viktor Dvořák

Funkce: jednatel

Datum: \_\_\_\_\_

24 -09- 2018

*Handwritten signatures and initials at the bottom left of the page.*

Specifikace Dodatku č. 1 (OZ č. 1-7)

č. 40548 SOŠ staveb. a zahrad. P9 – zateplení objektů Jarov Etapa 0005 zateplení objektů Jarov, 1. část – objekt A, D.		FO 1
<b>OZNÁMENÍ ZMĚNY</b>		č. OZ : 1
<b>Komu:</b> ██████████	ZAVOS s.r.o.	<b>Datum:</b> 1.6.2018
<b>Odesláno/předáno:</b>		osobně ✕
<b>Týká se:</b>	SoD č. DIL/22/03/000344/2018 ze dne 6.3.2018	
<b>Odkazy:</b>	na specifikaci:	Čl. 6.1. vícepráce
	na výkresy:	-
	na rozp. podklady:	
	na jinou část smlouvy:	Zápis z kontrolního č. 6 ze dne 30.5.2018
	Kategorizace položek	
<b>ZMĚNA:</b>		
<p>Po odstranění stávajících okenních parapetů v objektech A a D bylo zjištěno, že stávající okna v počtu 263 kusů jsou osazena špatně – chybí u nich zakládací profil. Toto jsou skutečnosti, které byly nepředvídatelné v době zpracování DZS. Aby bylo zabráněno zatékání do objektů přes nesprávně osazená okna, je nutné před osazením parapetů doplnit před okno speciální podokenní lištu. Lišta bude uchycena systémovým způsobem ( nacvaknuta na vruty s protikusy). Schéma přílohy – Waterlijsten 12011001 – 15x20 cm.</p> <p>Na základě této dodatečné změny je nutno osadit :</p> <p>Objekt A 201 bm - podokenní lišty Objekt D 387 bm - podokenní lišty</p> <p>Počet připojených listů specifikací: 2                      Počet výkresů :</p>		
<b>Oznámení změny je vyvoláno:</b> Rozšířením předmětu díla o dodatečné práci vzniklé nepředvídatelných okolností zjištěním v průběhu výstavby.		
<b>Zpracoval :</b> Ing. Aleš Říha VLTAVIN HOLDING, stavební podnik s.r.o. (za zhotovitele) ██████████	<b>Převzal:</b> Ing. Pavel Př... ZAVOS s.r.o. (za objednatele) ██████████	
<b>Datum:</b> ██████████	<b>Datum:</b> 7.6.2018	
Toto Oznámení změny (OZ) je podkladem pro zpracování Návrhu na ocenění změny (NOZ). Není tedy Potvrzením změny (PoZ).		

## ZÁZNAM z 6. kontrolního dne

**Stavby: č. 40548 „SOŠ Stavební a zahradnická, P 9 – et. 0005 Zateplení objektu Jarov - 1. část – objekt A, D“**

**konaného: 30.5.2018 v zasedací místnosti SOŠ**

**přítomni: dle prezenční listiny**

**1/1 Prováděné práce a harmonogram prací:** práce jsou koordinovány mezi zhotovitelem a SOŠ s ohledem na průběh maturitních zkoušek a dle připravenosti jednotlivých učeben.

**Prováděné práce:** obklady polystyrenem objekt D – pokračování, výkopy podél paty budovy A

**Výhled do příštího KD:** obklady polystyrenem objekt D - pokračování

**Práce probíhají dle aktuálního harmonogramu prací**

**2/1 Zásahy stavby do provozu SOŠ, zábory ploch a cest, harmonogram, požadavky vedení SOŠ na stavbu**

- **Možnosti barevného řešení části fasády** - AD (Bomart) upřesnil odstíny barev pro fasády
- Nutno dodržovat **striktní zákaz kouření** všech osob v areálu SOŠ (dle zákona č. 379/2005 Sb., o opatřeních k ochraně před škodami působenými tabákovými výrobky, alkoholem a jinými návykovými látkami a o změně souvisejících zákonů, v platném znění)
- Nutnost dodržovat **maximální povolenou rychlost** motorových vozidel v celém areálu SOŠ (max. 10 km/hod.)
- Ze strany zhotovitele (stavby) nutno vždy kontaktovat vedoucí pracovníky SOŠ, nikoliv řadové pracovníky SOŠ – primárně [REDAKCE]
- TDI žádá zhotovitele, aby přijal veškerá dostupná opatření proti možnému zatečení střechou (při dešti) do obj. A, D v době její rekonstrukce!
- Proběhlo jednání s **Metropolitní univerzitou (MTPU)** ohledně termínů provádění prací v MTPU (MTU, SOŠ, ZAVOS, zhot.). AD GP a MTU dnes projednali umístění VZT jednotek včetně vlivu na funkčnost audiovizuální techniky v jednotlivých učebnách. Zhotovitel předá MTU podrobný harmonogram prací (požadavek vyklizení učeben, demontáž nábytku apod.)
- **3/1 Harmonogram prací** – staveniště bylo předáno dne 18.4.2018, zahájení prací (zahájení stavby) bylo 21.4.2018.  
**Dodání přesného harmonogramu prací** – zhotovitel předložil aktuální HMG s upozorněním na možné prodloužení stavby. Veškerá nutná přerušení stavby budou zhotovitelem zapsány do SD a potvrzeny TDS.

**4/1 Technologický postup prací** – zhotovitel předal TDS technologické postupy prací.

**5/1 Průzkumy, prováděné zkoušky, atesty**

- **Mykologický průzkum (MP)** – zhotovitelem je avizována pravděpodobná změna zhotovitele tohoto průzkumu
- **Radonový průzkum** bude proveden po dokončení prací, protokol je nutný ke kolaudaci
- Zhotovitel průběžně předloží ke kontrole TDS atesty ke všem zabudovaným materiálům a výrobkům.

**6/1 Projekty a autorský dozor projektanta (AD)** – AD zajišťuje spol. BOMART.

- **Prováděcí dokumentace (RDS)** musí být plně v souladu s DVZ (DPS).

- Po přepočtu větrání projektant (AD GP) rozhodl, že 1 větrací jednotka bude přesunuta (z učebny ve 3. np.) do posilovny

7/1 BOZP - probíhají samostatné KD koordinátora BOZP [REDAKCE] z OSI MHMP) se zhotoviteli.

9/1 Eurodotace - Informační „tabule“ – bude ve formátu „A3“ vyvěšena na stavbě, vzor tabule s vyplněnými údaji dodá euro-managerka [REDAKCE] - TRVÁ

Eurodotace - veškeré změny a dodatky k SOD musí být předem ohlášeny, projednány a schváleny nejen investorem (OSI MHMP) ale i „Fondem pro eu-dotace“ prostřednictvím Mgr. Kalivodové.

11/2 Dodatečně požadované práce (více a méně práce)“ předloží zhotovitel protokoly „OZ (oznámení změny)“ a NOZ (ocenění změny)“ resp. **změnové listy (ZL)** prostřednictvím Zavos.

- Vzhledem ke zjištěnému špatnému osazení stávajících oken na budově A a D budou všude doplněny „podokení lišty“ (celkem 588 bm) proti možnému zatékání do objektu.

13/4 Instalace budek pro rorýse a netopýry na fasádě SOŠ na základě požadavku ornitologického posudku ([REDAKCE]) - Nově bylo rozhodnuto, že budou instalovány pouze 3 ks budek pro rorýse (dle or. posudku). Splnění požadavku bude doloženo příslušnou fotodokumentací.

- OSI MHMP objednal doplňující nezávislý ornitologický posudek u Mgr. Pondělíčka Ph.d

- před zahájením prací na „A“, po osazení lešení, provede zhotovitel kontrolu fasády budovy „A“ a její stav zapíše do SD

Nové body: nejsou

Příští kontrolní den se bude konat ve středu 6.6.2018 v 9:00, sraz u hlavního vstupu do SOŠ Jarov.

Jednání vedl: [REDAKCE] TDI, Zavos s.r.o.

Zápis zapsal: [REDAKCE] vos s.r.o.

č. 40548 SOŠ staveb. a zahrad. P9 – zateplení objektů Jarov Etapa 0005 zateplení objektů Jarov, 1. část – objekt A, D.		FO 1
<b>OZNÁMENÍ ZMĚNY</b>		č. OZ : 2
<b>Komu:</b> [redacted] ZAVOS s.r.o.	<b>Datum:</b> 14. 6. 2018	
<b>Odesláno/předáno:</b>		osobně
<b>Týká se:</b>	SoD č. DIL/22/03/000344/2018 ze dne 6.3.2018	
<b>Odkazy:</b> na specifikaci:	Čl. 6.1. vícepráce	
na výkresy:		
na rozp. podklady:		
na jinou část smlouvy:	Ornitologický posudek, zápis z KD č. 7 zde dne 13.6.2018	
Kategorizace položek		
<b>ZMĚNA:</b> S odkazem na zjištěné skutečnosti doporučil Mgr. Viktora umístit v místech popsanych a označených ventilačních otvorů vždy jednu tříkomorovou budku pro rorýse. Umístění budky bude dle ornitologického průzkumu. budka rorýs rozměr 1300x270x230 mm – 3 kusy Vzhledem k tomu, že jsou stávající větrací atikové otvory nefunkční a pro rorýse budou osazeny nové budky, bylo rozhodnuto o zaslepení stávajících otvorů. Z tohoto důvodu nebudou osazeny krycí mřížky, které budou odečteny  Počet připojených listů specifikací: 12                      Počet výkresů: 0		
<b>Oznámení změny je vyvoláno:</b> Rozšířením předmětu díla o dodatečné práce vzniklé nepředvídatelných okolností zjištěním v průběhu výstavby.		
<b>Zpracoval:</b> Ing. Aleš Říha VLTAVÍN HOLDING, stavební podnik s.r.o. (za objednatele [redacted]) Datum: 14. 6. 18	<b>Převzal:</b> Ing. Pavel Přík ZAVOS s.r.o. (za objednatele [redacted]) Datum: 14. 6.	
Toto Oznámení změny (OZ) je podkladem pro zpracování Návrhu na ocenění změny (NOZ). Není tedy Potvrzením změny (PoZ).		



# Odborný posudek

**Posouzení výskytu zvláště chráněných druhů  
rorýse obecného (*Apus apus*) a netopýrů (Chiroptera)  
v areálu SOŠ stavební a zahradnické,  
Učňovská č. p. 100, Praha 9**

1. Výsledek průzkumu
2. Závěry, doporučení
3. Přílohy
  - 3.1 Fotodokumentace
  - 3.2 Speciální budky pro rorýse a netopýry

zpracoval



Praha, 10. 4. 2016

# 1. Výsledek průzkumu

Dne 5. 4. 2016 byl v době od 14,20 do 17,30 hodin proveden zoologický průzkum s cílem posoudit výskyt zvláště chráněných druhů (dále jen „ZCHD“) synantropních živočichů rorýs obecný (*Apus apus*) a netopýři (Chiroptera) s tímto výsledkem:

- Areál Domova mládeže SOŠ stavební a zahradnické (dále jen „objekt“) v ulici Učňovská č. p. 100 sestává ze 6 vzájemně propojených pavilonů, přičemž vlastní posouzení bylo prováděno pouze na pavilonu A se 2 n. p. a 1 p. p., kde sídlí vedení školy a kde se rovněž nachází administrativní a hospodářské zázemí a na pavilonu D se 3 n. p. a 1 p. p., kde se nacházejí učebny teorie. Viz. 3.1 foto č. 1 - 9. V rámci snížení energetické náročnosti objektu je mj. plánováno zateplení obvodového pláště obou pavilonů KZS, zateplení střešního pláště obou pavilonů pokládkou tepelné izolace do střešního meziprostoru na původní plochou střechu a dokončení výměny výplní otvorů. Termin stavebních prací dosud nebyl pevně stanoven.
- V první fázi obhlídky byla provedena detailní **kontrola střešních plášťů, podstřeší a atik** obou pavilonů, které jsou nejčastějšími sídly ZCHD rorýse obecného a netopýřů na obdobném typu zástavby. Jednoplášťové ploché střechy obou pavilonů byly v roce 1999 opatřeny valbovými záklopy se dřevěnou vazníkovou konstrukcí a plechovou krytinou. Viz. 3.1 Fotodokumentace, foto č. 10 - 11. Po obvodu obou pavilonů však bylo zachováno původní odvětrání plochých střešních kruhovými ventilačními otvory (dále jen „VO“) o vnitřním průměru 50 a 70 mm. Viz. 3.1 Fotodokumentace, foto č. 14 - 15. Distribuce VO na objektu je následující (první číslo představuje celkový počet VO, číslo za prvním lomítkem počet úkrytů netopýřů, číslo za druhým lomítkem počet potenciálních hnízdišť rorýse obecného a číslo za třetím lomítkem počet hnízdišť rorýse obecného):

pavilon	východní průčelí	západní průčelí	jižní průčelí	severní průčelí	jižní štít	severní štít	východní štít	západní štít
A	14/0/0/0	45/0/0/0			0/0/0/0	---		
D	---	---	46/0/0/2	42/0/0/0	---	---	12/0/0/1	0/0/0/0

- Většina VO není volně průchozích, na vnitřní straně jsou blokovány vnitřní konstrukcí střešních. Pouze ve 4 případech byly za VO na jižním průčelí a východním štítu pavilonu D zjištěny dutiny hluboké 40 a více mm. **Ve 3 případech byly za těmito VO zjištěny pobytové stopy ZCHD rorýse obecného (*Apus apus*).** Jedná se o tyto konkrétní VO:

## Pavilon D

Jižní průčelí: 16., 43. VO (pořadí VO bylo stanoveno ve směru od východu k západu)

Východní štít: 9. VO (pořadí VO bylo stanoveno ve směru od jihu k severu)

Viz. 3.1 Fotodokumentace, foto č. 7 - 9 s červeně označenými VO, za kterými se nacházejí hnízdiště.

- Na obou průčelích a na jižním štítu pavilonu A byly za účelem odvětrání valbového záklopu střechy následně vytvořeny kruhové VO o průměru 80 mm, které ústí do nově vzniklého

- podstřeší. Viz. 3.1 Fotodokumentace, foto č. 14, 21. Byla provedena fyzická obhlídka interiéru podstřeší, během které nebyly zjištěny žádné pobytové stopy ZCHD synantropních živočichů.
- Obdobně byla provedena i kontrola nově vzniklého podstřeší pavilonu D, které však není větrané. Na podlaze podstřeší byly zjištěny pouze pobytové stopy kuny skalní (*Martes foina*). Viz. 3.1 Fotodokumentace, foto č. 18.
  - **Pobytové stopy ZCHD netopýrů nebyly ve střešním plášti ani v podstřeší pavilonu A a D zjištěny. Vzhledem k nedostupnosti větracích kanálků za některými VO na jižním průčelí pavilonu D však nelze výskyt těchto ZCHD vyloučit.**
  - V další fázi průzkumu byl prověřován **obvodový plášť** obou pavilonů.
  - Pavilon A: obvodový plášť kryje vrstva omítky, která je lokálně poškozená především v oblasti atiky (na ploše zdiva i v okolí VO) na západním průčelí pavilonu. Viz. 3.1 Fotodokumentace, foto č. 21. Na jižním štítu prochází atikou okapový svod, okolo něhož byla zjištěna rozsáhlá polodutina s pobytovými stopami pěvců. Viz. 3.1 Fotodokumentace, foto č. 22.
  - Pavilon D: obvodový plášť kryje vrstva omítky, poškození vytvářející menší polodutiny a štěrbinu byla zjištěna především na jižním průčelí pavilonu v úrovni atiky i v nikách některých oken. Viz. 3.1 Fotodokumentace, foto č. 19 – 20, 24.
  - Okna i okenní parapety těsně přiléhají ke zdivu. Viz. 3.1 Fotodokumentace, foto č. 23 - 24.
  - **Pobytové stopy ZCHD rorýse obecného ani netopýrů nebyly v obvodovém plášti objektu zjištěny. Vzhledem k obtížné dostupnosti některých poškození však nebylo možné tyto partie detailně prozkoumat ani s použitím silného dalekohledu a endoskopické kamery.**

## 2. Závěry, doporučení

Na základě zjištění, uvedených v bodě 1. konstatuji a doporučuji:

- a) Vzhledem ke skutečnostem, zjištěným při obhlídce objektu lze konstatovat, že objekt SOŠ stavební a zahradnické, Učňovská ulice č. 1, Praha 9 je sídlem ZCHD rorýse obecného (*Apus apus*). Pobytové stopy tohoto ZCHD byly zjištěny za 3 VO, odvětrávacími původní jednoplášťovou plochou střechu na jižním průčelí a na východním štítu pavilonu D.

- b) **Pobytové stopy ZCHD netopýrů nebyly v objektu zjištěny. Vzhledem k nedostupnosti větracích kanálků endoskopickou kamerou za některými VO (malá hloubka) však nelze výskyt ZCHD netopýrů vyloučit. V této souvislosti proto doporučuji provést v souladu s platnou metodikou následnou kontrolu za vhodného počasí a ve vhodnou denní dobu v období od 15. 6. do 15. 7.**
- c) **Stavební práce, spojené se zateplením obvodového pláště na jižním průčelí a na východním štítu pavilonu D doporučuji z výše uvedených důvodů provádět mimo hnízdní období ZCHD rorýse obecného a reprodukčních kolonií netopýrů (15 . 4. – 20. 8.).**
- d) **Vzhledem ke způsobu zateplení obvodového pláště pavilonů A a D stávající odvětrání původní jednoplášňové střechy zanikne a tyto VO budou zaslepeny. Za této situace doporučuji: ztrátu hnízdišť ZCHD rorýse obecného a úkrytů netopýrů kompenzovat vytvořením náhradních sídel, umístěných co nejbližší sídlům původním. Za tímto účelem instalovat na obvodový plášť do úrovně atiky speciální budky pro rorýse a netopýry. Viz. Příloha 3.2 Speciální budky pro rorýse a netopýry.**
- e) **Finální počet a distribuci budek doporučuji stanovit na základě výsledků následné kontroly. Viz. bod 2., písm. b).**

10/4/2016



Lukáš Viktora

LUKÁŠ VIKTORA  
Stavba a údržba  
1000 000 000  
1000 000 000

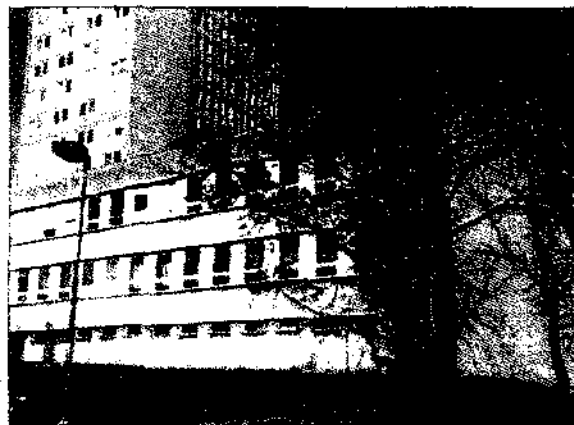
*[Handwritten signature]*

### 3. Přílohy

#### 3.1 Fotodokumentace



č. 1 – 3 Pavilon A, západní průčelí



č. 4 Pavilon A, východní průčelí



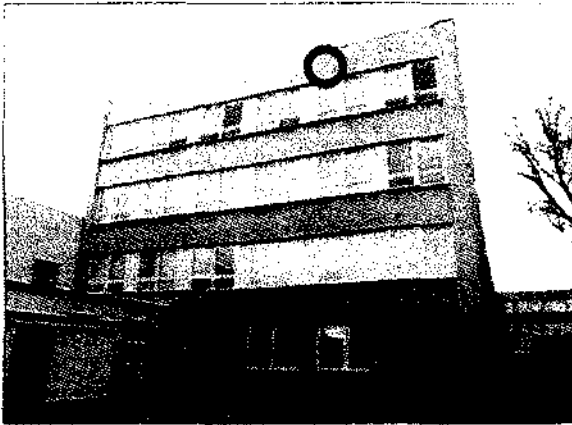
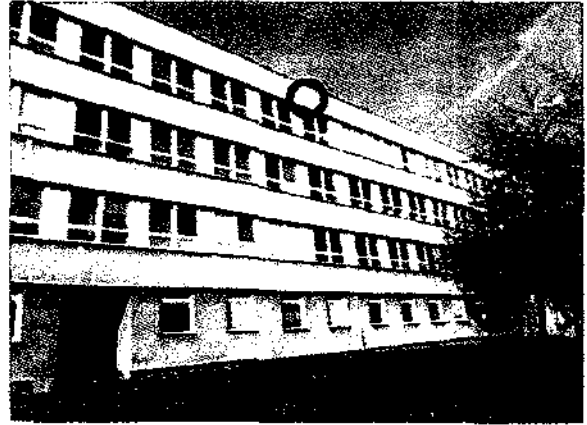
č. 5 Pavilon A (jižní štít), pavilon D (západní štít)



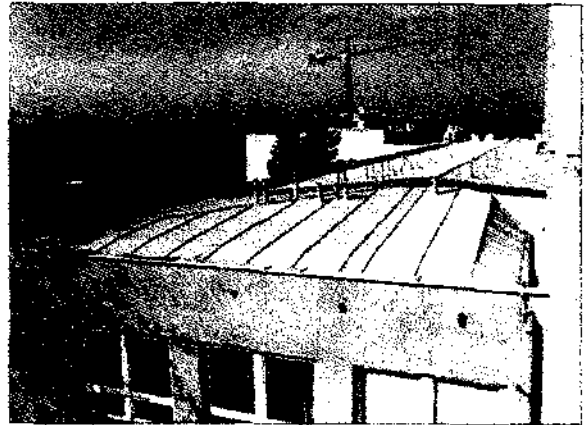
č. 6 Pavilon D, severní průčelí



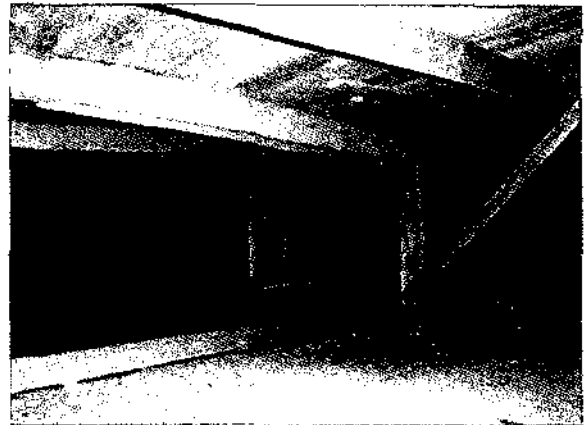
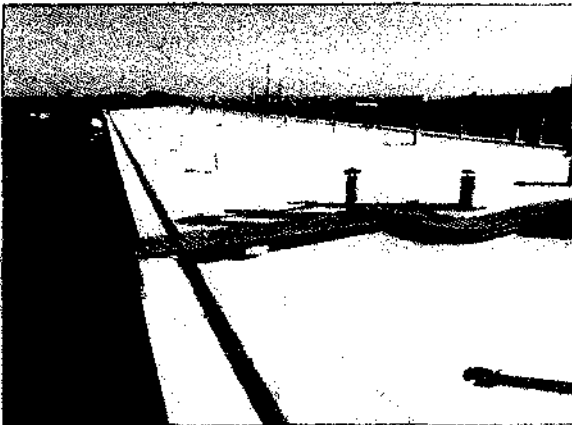
č. 7 - 8 Pavilon D, jižní průčelí



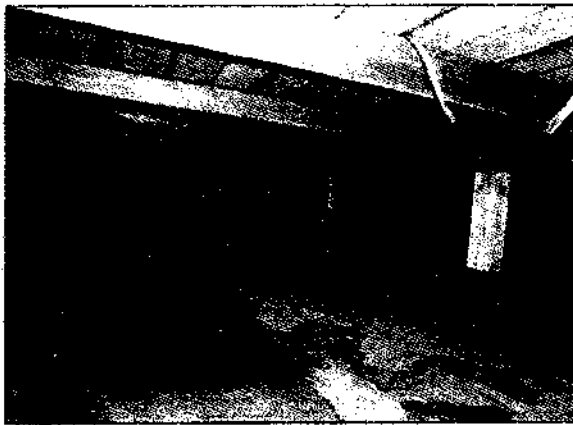
č. 9 Pavilon D, východní štít



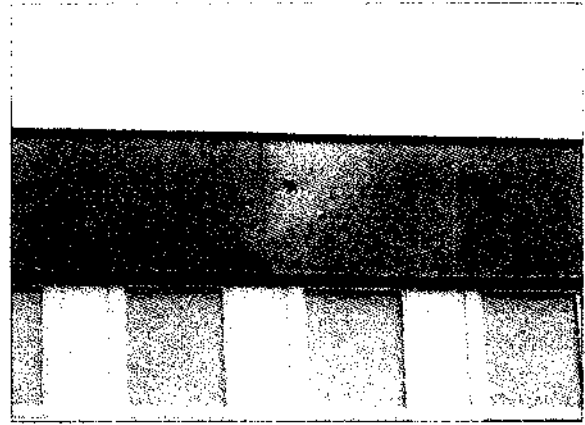
č. 10 - 11 Pohledy na střechy obou pavilonů



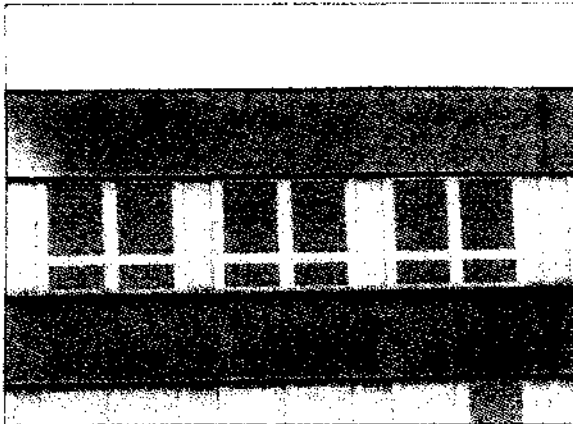
č. 12 Pavilon A, detail podstřeší



č. 13 Pavilon D, detail podstřeší



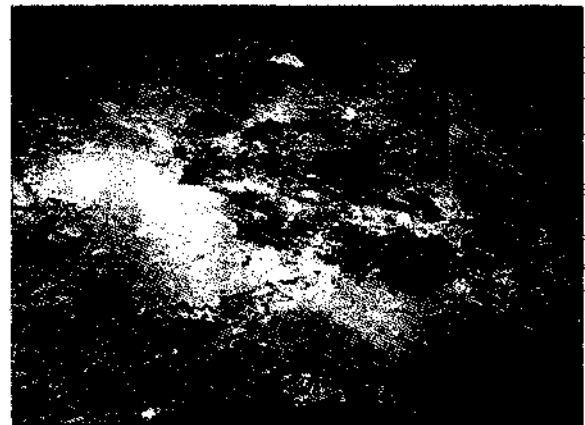
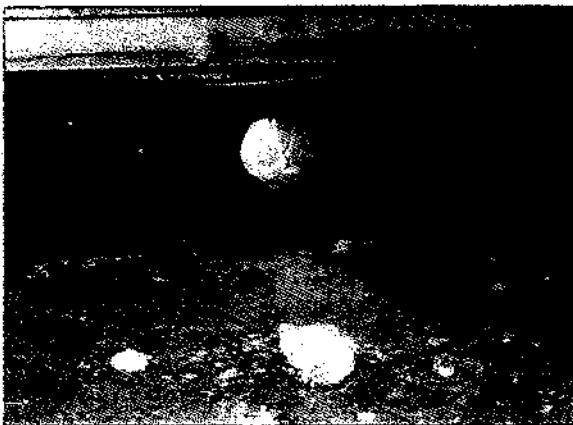
č. 14 Pavilon A, detail atiky s VO



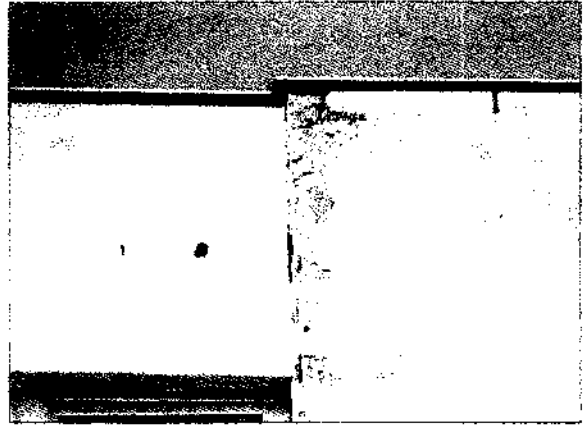
č. 15 Pavilon D, detail atiky s VO



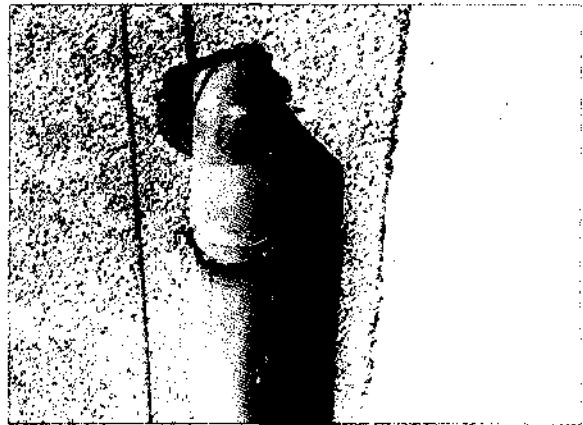
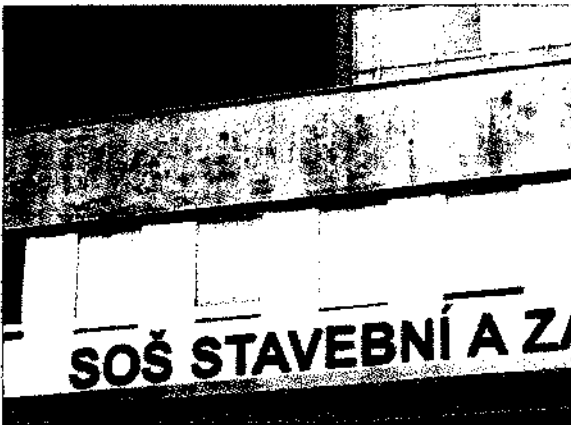
č. 16 – 17 Pavilon A, pohled do podstřeší s nově vytvořenými VO



č. 18 Pavilon D, pobytové stopy kuny skalní na podlaže podstřeší

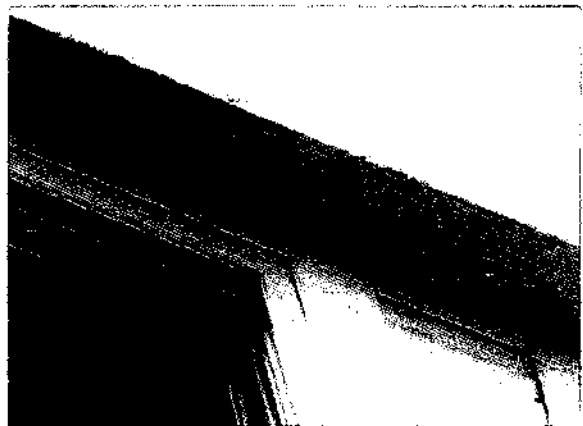


č. 19 – 20 Pavilon D, jižní průčelí - detaily poškození fasády



č. 21 Pavilon A, poškození fasády na západním průčelí

č. 22 Pavilon A, vyústění okapového svodu na jižním štítu



č. 23 – 24 Detaily oken a okenních parapetů



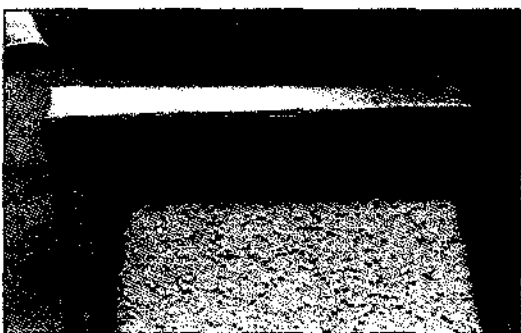
## 3.2 Speciální budky pro rorýse a netopýry

### 3.2.1 Budky pro rorýse

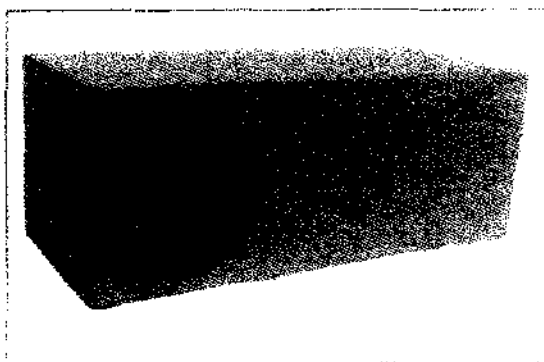
Speciální budky vyráběné z desek XPS nebo dřevobetonové směsi, určene pro zateplované stěny. Vyznačují se velmi nízkou hmotností a dobrými tepelně-izolačními vlastnostmi. Instalují se na původní obvodový plášť (zdivo) a následně jsou obloženy vrstvou izolačního materiálu. Budky z XPS desek částečně vyčnívají ze zatepleného obvodového pláště, budky Schwegler Lightweight Swift z dřevocementové směsi jsou ve 140 mm KZS skryty. Dodavatelem budek z XPS desek je spol. Ecoplastics s. r. o., <http://www.ecoplastics.cz/cz/budky-pro-roryse>, budky Schwegler dodává spol. Zelenadomacnost.com.

Budky doporučují umístit na původní plášť v úrovni stávajících VO. Povrchovou úpravu budek doporučují provést shodně se zateplovanou stěnou (lepidlo, perlinka, fasádní barva). Budky z XPS desek doporučují opatřit stříškou z T/Z plechu, umístěnou na přířezech EPS ca. 10 – 15 mm nad tělesem budky.

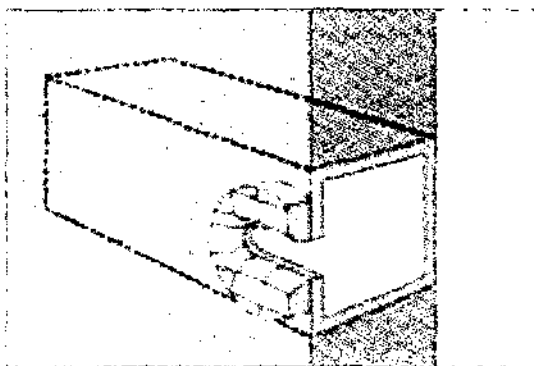
#### 1. Budky z XPS desek



## 2. Dřevobetonové budky



Celkový pohled na jednokomorovou budku **Swegler Lightweight Swift**

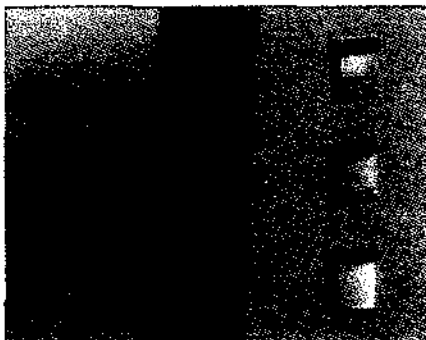
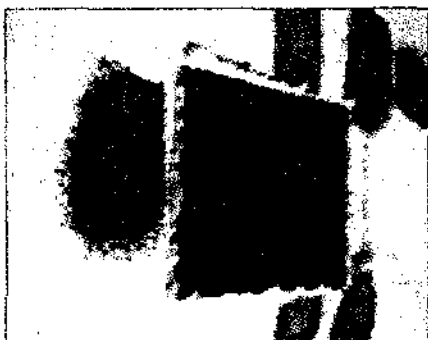


Schematický nákres těžké budky instalované ve vrstvě zateplení v atikovém prostoru objektu v místě stávajících VO.

### 3.2.2 Budky pro netopýry

Doporučeným materiálem pro netopýří budky je dřevocement. Má dobré tepelně-izolační vlastnosti, vynikající mechanickou odolnost a garantovanou dlouhou životnost. Budky se dělí do dvou typů: průlezné a s pevnou zadní stěnou. Instalují se na původní obvodový plášť (zdivo) a následně jsou obloženy vrstvou izolačního materiálu. Povrchovou úpravu budek doporučuji provést shodně se zateplovanou stěnou (lepidlo, perlinka, fasádní barva). Budky jsou ve vrstvě zateplení zcela skryty a s vnějším prostředím komunikují pouze úzkou štěrbinou ve spodní části budky. Dodavatelem budek pro netopýry je Zelená domácnost, <http://www.zelenadomacnost.com>.

Na snímcích postupně: budka po vsazení do vrstvy tepelné izolace a finální podoba dvou instalovaných budek v dokončeném zateplení obvodového pláště.



## **ZÁZNAM** **z 7. kontrolního dne**

**Stavby: č. 40548 „SOŠ Stavební a zahradnická, P 9 – et. 0005 Zateplení objektu Jarov - 1. část – objekt A, D“**

**konaného: 13.6.2018 v zasedací místnosti SOŠ**

**přítomni: dle prezenční listiny**

**1/1 Prováděné práce a harmonogram prací:** práce jsou koordinovány mezi zhotovitelem a SOŠ s ohledem na průběh maturitních zkoušek a dle připravenosti jednotlivých učeben.

**Prováděné práce:** Objekt D - obklady polystyrenem (zateplení) – dokončení, rekonstrukce střechy + atiky, nadezdívky

**Výhled do příštího KD:** Objekt D - práce na střeše (atiky, nadezdívky), vzduchotechnika

**Práce probíhají dle aktuálního harmonogramu prací**

**2/1 Zásahy stavby do provozu SOŠ, zábory ploch a cest, harmonogram, požadavky vedení SOŠ na stavbu**

- Nutno dodržovat **striktní zákaz kouření** všech osob v areálu SOŠ (dle zákona č. 379/2005 Sb., o opatřeních k ochraně před škodami působenými tabákovými výrobky, alkoholem a jinými návykovými látkami a o změně souvisejících zákonů, v platném znění)
- Nutnost dodržovat **maximální povolenou rychlost** motorových vozidel v celém areálu SOŠ (max. 10 km/hod.)
- Ze strany zhotovitele (stavby) nutno vždy kontaktovat vedoucí pracovníky SOŠ, nikoliv řadové pracovníky SOŠ – primárně p [redacted] tel: [redacted]
- **TDI žádá zhotovitele, aby přijal veškerá dostupná opatření proti možnému zatečení střešou (při dešti) do obj. A, D v době její rekonstrukce! - TRVÁ**
- **Metropolitní univerzitou (MTU)** – provedena koordinace ohledně termínů provádění prací v MTU

**3/1 Harmonogram prací – staveniště** bylo předáno dne 18.4.2018, zahájení prací (zahájení stavby) bylo **21.4.2018**.

Zhotovitel předložil aktuální HMG s upozorněním na možné prodloužení stavby. Veškerá nutná přerušení stavby budou zhotovitelem zapsány do SD a potvrzeny TDS. Případné prodloužení termínu realizace stavby musí být řešeno Dodatkem k SOD.

**4/1 Technologický postup prací** – zhotovitel předal TDS technologické postupy prací.

**5/1 Průzkumy, prováděné zkoušky, atesty**

- **Mykologický průzkum (MP)** – bude proveden neprodleně, zhotovitel kontaktoval „nového zhotovitele MP“ - trvá
- **Radonový průzkum** bude proveden po dokončení prací, protokol je nutný ke kolaudaci
- Zhotovitel průběžně předloží ke kontrole TDS atesty ke všem zabudovaným materiálům a výrobkům.

**6/1 Projekty a autorský dozor projektanta (AD)** – AD zajišťuje spol. BOMART.

- Provozní dokumentace (RDS) musí být plně v souladu s DVZ (DPS).
- 1 větrací jednotka bude přesunuta do posilovny
- problematiku žlabů (zateplení, vyhřívání a spád) byla vyřešena

- atiky – bylo zjištěno, že větrací otvory jsou zazděny (doložit foto), stanovisko AD GP – otvory nechat zazděné
- pro místnosti s „novým osvětlením“ GP doloží „výpočet osvětlení“

7/1 BOZP - probíhají samostatné KD koordinátora BOZP ( [redacted] z OSI MHMP) se zhotoviteli.

9/1 Eurodotace - Informační „tabule“ – bude ve formátu „A3“ vyvěšena na stavbě, vzor tabule s vyplněnými údaji dodá euro-managerka ( [redacted] TRVÁ (urgence OSI MHMP)

11/2 **Dodatečně požadované práce (více a méně práce)**“ předloží zhotovitel protokoly „OZ (oznámění změny)“ a NOZ (ocenění změny)“ resp. **změnové listy (ZL)** prostřednictvím Zavos.

- na budově A a D budou doplněny „podokenní lišty“ (celkem 588 bm)
- budou osazeny budky pro rorýse dle OP (viz 13/4)
- zhotovitel avizuje navýšení položky (m2) pro oplechování parapetů (materiál hliník)

13/4 Instalace budek pro rorýse a netopýry na fasádě SOŠ na základě požadavku ornitologického posudku ( [redacted] - byly instalovány 3 ks budek pro rorýse (dle or. posudku).

- Dle objednávky investora proběhne ornitologický posudek ( [redacted] a před zahájením prací na „A“, provede zhotovitel kontrolu fasády a její stav zapíše do deníku.

14/6

- došlo k poškození (přerušení) telefonního kabelu na fasádě „D“, oprava byla provedena a SOŠ sdělí náklady na opravu
- došlo k mírnému zatečení do cca 5 místností SOŠ (poškozená výmalba) a do sklepních prostor přes výkop podél paty budovy A

15/6 Zhotovitel zachová přístup k nalezenému pevnému geodetickému bodu („kaslík“)

Nové body: nejsou

Příští kontrolní den se bude konat ve středu 20.6.2018 v 9:00, sraz u hlavního vstupu do SOŠ Jarov.

Jednání vedl: [redacted] avos s.r.o.  
Zápis zapsal: [redacted] Zavos s.r.o.



Datum	Denní záznamy stavby
28.4.2018	(SO) POČASÍ: POLOJASNO +10°C dle +25°C
29.4.2018	(NE) JASNO +12°C dle +27°C
30.4.2018	(PO) POLOJASNO (OBLAČNO) +11°C dle +26°C
	POC. PRAC.: VH. [REDAKCE]
	PRAC. DOBA: 7 <sup>00</sup> - 12 <sup>00</sup> - 13 <sup>00</sup> - 16 <sup>00</sup>
	MECHANIZACE: VRTACÍ KLADIVO; AUTO GEN ROZBRUS
	POPIS PRÁCE:
	- PROVEDENÍ ZMĚNY UMÍSTĚNÍ STAV. TOP. TĚLES V MÍSTNOSTECH, KDE BUDOU UMÍSTĚNÝ VŠET NEJEDNOTKY DLE P.D. (OBJ. D <sup>0</sup> )
	- PROVEDENÍ ÚKLD V DANÝCH PROSTORÁCH (LUČENY)
	- PROVEDENA KONTROLA BOZP
	pozn.
28.4.2018 SO ↑ ↓ 30.4.2018	DLE DOHODY S VEDENÍM ŠKOLY KONTROLU V MÍSTECH, KDE SE PRACOVALO S AUTOGENEM PO DOBU 8 HOD. PROVÁDÍ NEJEDNACÍ SLUŽBA APERALC. [REDAKCE]
30.4.2018	ZÁPIS Z FOTOCITACE:
PO	1.) TOPENÁŘSKÉ PRÁCE MOHOU PROBÍHAT POUZE OMEZENĚ. VEDENÍ ŠKOLY ROZHODLO A UZATKLO ÚČEBNY, KDE BUDOU PROBÍHAT MATURITY OD 2. - 5.
	2.) VESKREŠE STAVEB. PRÁCE OD 2. - 4. 5. <del>2018</del> 2018 MOHOU PROBÍHAT JEN VELMI OMEZENĚ (BEZNEVĚNOST) Z DOBUDU PROBÍHAJÍCÍCH MATURIT DLE ROZHODNUTÍ VEDENÍ ŠKOLY. (POUZE LAUŽENÍ STAV. MAT.)
	TATO OMEZENÍ MOHOU MÍT VLIV NA DĚLNÝ TERMÍN DOKONČENÍ VŠECH STAVEB. PRACÍ [REDAKCE]

ZDE ODPRAVĚTE

WWW.OPYSLEZ

Datum	Denní záznamy stavby
14.5.2018	<p>ZÁPIS ZHOTOVITELE:</p> <p>DLE ROZHODNUTÍ VEDENÍ ŠKOLY MOHOU STAVEBNÍ PRÁCE BÝT PROVÁDĚNY VELMI OMEZENĚ Z DŮVODU ŠKOUŠEK. JEDNÁ SE O: PO-14.5.2018 a ÚT-15.5.2018.</p> <p>TOTO OPATŘENÍ MŮŽE MÍT VLIV NA TERMÍN DOKONČENÍ.</p>
15.5.2018 ÚT.	<p>PŮČASÍ: OBČAĚNO (ZATAŽENO) +9°C 9L +19°C</p> <p>POČ. PRAC.: VH.: DVOŘÁK, KVIČÁK, JUNGMAN, HERBEY J., HERBEY V., KLIČKY, ĚMINOV</p> <p>PRAC. DOBA: 7<sup>00</sup> - 12<sup>00</sup>; 13<sup>00</sup> - 17<sup>00</sup></p> <p>MECHANIZACE: VRÁTEK, EL. MICHAŁO</p> <p>POPIS PRÁCE:</p> <ul style="list-style-type: none"> <li>- ROZMĚŘENÍ + ZALOŽENÍ ZÁKL. LIŠTY - OBJ. D" (ZÁP.)</li> <li>- LEPENÍ TASŮ. POLYST. EPS F-100 - D" (SEV.)</li> <li>- PROVÁDĚN ÚKLD STAVBY</li> </ul> <p>PROVEDENA KONTROLA BOŽP</p>
16.5.2018 ST.	<p>PŮČASÍ: ZATAŽENO (DĚŠT) +8°C 9L +19°C</p> <p>POČ. PRAC.: VH.: DVOŘÁK, KVIČÁK, HERBEY J., HERBEY V., OPLETAL, OPŠYTOŠ, VOJCHYN</p> <p>PRAC. DOBA: 7<sup>00</sup> - 12<sup>00</sup>; 13<sup>00</sup> - 16<sup>00</sup></p> <p>MECHANIZACE: GEDA, JŘOZ. VRTÁČKA (HILT)</p> <p>POPIS PRÁCE:</p> <ul style="list-style-type: none"> <li>- ZHOTOVĚNÍ + OBÁZENÍ PROVIZOR. ÚPRAVEK OTVORŮ PRO VĚT</li> <li>- JÁDROVÉ VRTÁNÍ Ø 300 PRO JEDNOTLIVÉ VĚT DO FASÁD. PANELOŮ - OBJ. D" 3.-2. NP</li> <li>- PROVÁDĚN ÚKLD STAVBY</li> </ul> <p>PROVEDENA KONTROLA BOŽP</p>

Datum	Denní záznamy stavby
28.5.2018	ZÁPIS ZHODNUTĚLE :
70	DLE POŽADAVKŮ A ROZHODNUTÍ VEDENÍ
	SKOLY JSOU POZASTACENY STAVEBNÍ
	PRÁCE NA OBJ. „D“ (SEVER) OD 28.5.2018
	DO 8.6.2018 Z DŮVODU PROBĚHAVÍCÍCH
	MATURIT. (7 <sup>00</sup> AŽ 18 <sup>00</sup> )
	TOTO OMEZENÍ MŮŽE MÍT VLIV NA DANÉ
	TERMIN DOKONČENÍ STAVBY.
	[REDAKCE]
29.5.2018	POČASÍ : SKORO JASNO +14°C 9 <sup>00</sup> + 30°C
ST.	POC. PRAC. : VH. : DVOŘÁK, KNÍŽEK, ILKICEM,
	JAPROV, KACHAROV, OLYMOV,
	SHVAERT, FERENC, BARTOŠ S., BARTOŠ M., ŠTĚPÁN
	HOŠTKOVIČ, HERBEY J., JUNČOVIČ
	PRAC. DOBA : 7 <sup>00</sup> - 12 <sup>00</sup> , 13 <sup>00</sup> - 19 <sup>00</sup>
	MECHANIZACE : GEDA, EC, MICHAČKO - VRTÁČEK
	POPIS PRÁCE :
	- PROVEDENÍ KZS - LEPENÍ EPS-F 100;
	PARAP. LŮŽKA, OSAZENÍ OKEN. PROFILŮ - D“ (JH, SEV);
	- VÝKOP RÝHY PODEL OBJ. „A“ (ZÁP.) DLE P.D.
	NA - 900 mm OD Ú.T.
	- PROVEDENÍ ÚKČID STAVBY
	PROVEDENA KONTROLA BOŠP [REDAKCE]
30.5.2018	POČASÍ : OBLAČNO +14°C 9 <sup>00</sup> + 27°C
ST.	POC. PRAC. : VH. : DVOŘÁK, KNÍŽEK, ILKICEM,
	HERBEY J., HOŠTKOVIČ.
	JAPROV, KACHAROV, OLYMOV,
	BARTOŠ S., BARTOŠ M., ŠTĚPÁN, FERENC
	ŠIHA, PROCHÁZKA, LIBICH
	PRAC. DOBA : 7 <sup>00</sup> - 12 <sup>00</sup> , 13 <sup>00</sup> - 19 <sup>00</sup>
	MECHANIZACE : GEDA, BOŽEK, EC, MICHAČKO
	AUTOJEŘÁB, 3x IVECO - UALNIA
	POPIS PRÁCE:
	- PROVEDENÍ KZS - LEPENÍ EPS-F 100 160 mm
	OSAZ. PŘÍPOJ. OKEN. PROFILŮ, LEPENÍ SPALET A
	NADPRAŠTÍ OKEN EPS-F 40 mm



Datum	Denní záznamy stavby
4.7.2018	<p>počet. 20 pišm</p> <p>- MONTÁŽ NOVÝCH ROZVODŮ ELEKTRO</p>
ST.	<p>K VĚT. JEDNOTEKAM - OBS. "D"</p>
	<p>- OSAZENÍ + MONTÁŽ OPRAVENÍ JEDNOTEK</p>
	<p>VĚT - "D"</p>
	<p>- MONTÁŽ NOVÉ SEČADBY STŘECHY - OBS. "D"</p>
	<p>- PŘEVÁDEN ÚJEV STACIE</p>
	<p>PROVEDENA KONTROLA BOŽP</p>
	<p>[REDACTED]</p>
4.7.2018	<p>ZAPIS ZKOTOUČTELE :</p>
	<p>VEDENÍ PRÁCE POŽADUJE POZASTAVIT</p>
	<p>STAV. PRÁCE V TERMÍNU OD :</p>
	<p>3.9.2018 DO 17.9.2018 Z DŮVODU</p>
	<p>PROBÍHAJÍCÍCH OPRACOVÁNÍ MATURIT.</p>
	<p>TOTO OPATŘENÍ BUDE MÍT Vliv</p>
	<p>NA POŘADOV. TERMÍN DOKONČENÍ A</p>
	<p>STAV. PRÁCE.</p>
	<p>BERN NA TERMÍN : TDI</p>
	<p>POLOPRŮJEKT</p>
	<p>[REDACTED]</p>
4.7.2018	<p>podle odřet. 180cm. [REDACTED] [REDACTED] [REDACTED]</p>
	<p>úvod [REDACTED] [REDACTED] [REDACTED] [REDACTED]</p>
	<p>z [REDACTED] [REDACTED] [REDACTED] [REDACTED]</p>
	<p>Objekt D - 2. NP (speciál) [REDACTED] [REDACTED] [REDACTED]</p>
	<p>vevo [REDACTED] [REDACTED] [REDACTED] [REDACTED]</p>
	<p>- [REDACTED] [REDACTED] [REDACTED] [REDACTED]</p>
	<p>úvod [REDACTED] [REDACTED] [REDACTED] [REDACTED]</p>
	<p>Objekt A - 2. NP [REDACTED] [REDACTED] [REDACTED]</p>
	<p>[REDACTED] [REDACTED] [REDACTED] [REDACTED]</p>
	<p>[REDACTED] [REDACTED] [REDACTED] [REDACTED]</p>
	<p>[REDACTED] [REDACTED] [REDACTED] [REDACTED]</p>
	<p>[REDACTED] [REDACTED] [REDACTED] [REDACTED]</p>
	<p>[REDACTED] [REDACTED] [REDACTED] [REDACTED]</p>
	<p>[REDACTED] [REDACTED] [REDACTED] [REDACTED]</p>
	<p>[REDACTED] [REDACTED] [REDACTED] [REDACTED]</p>
	<p>[REDACTED] [REDACTED] [REDACTED] [REDACTED]</p>

ZDE ODTAHNĚTE

WWW.APISY.cz

PO TDI. POLOPRŮJEKT

č. 40548 SOŠ staveb. a zahrad. P9 – zateplení objektů Jarov Etapa 0005 zateplení objektů Jarov, 1. část – objekt A, D.		FO 1
<b>OZNÁMENÍ ZMĚNY</b>		č. OZ : 4
Komu: [redacted] ZAVOS s.r.o.	Datum: 28.6.18	
Odesláno/předáno:		osobně
Týká se:	SoD č. DIL/22/03/000344/2018 ze dne 6.3.2018	
Odkazy: na specifikaci:	Čl. 6.1. vícepráce	
na výkresy:		
na rozp. podklady:		
na jinou část smlouvy:	Dle zápisu z KD č. 10 ze dne 27.6.2018	
Kategorizace položek		
<b>ZMĚNA:</b>		
<p>vlezy na střechu - z důvodu špatného stavu stávajících výlezů na střechu, který spočívá v nedostatečné zajištění proti zatékání, samovolnému otevření a nemožnost provést jeho zateplení je nutné vyměnit více výlezů, než předpokládal projekt. Střešní výlez bude použit stejný typ jako je uvedený v DZS. Střešní výlez – 10 kusů</p>		
Počet připojených listů specifikací: 2                      Počet výkresů: 0		
<b>Oznámení změny je vyvoláno:</b> Rozšířením předmětu díla o dodatečné práci vzniklé nepředvídatelných okolností zjištěním v průběhu výstavby.		
<b>Zpracoval:</b> Ing. Aleš Říha VLTAVÍN HOLDING, stavební podnik s.r.o. [redacted] (za objednatele) Datum: 28.6.18	<b>Převzal:</b> Ing. Pavel Příkryl ZAVOS s.r.o. [redacted] (za objednavatele ZAVOS) Datum: 28.6.2018	
Toto Oznámení změny (OZ) je podkladem pro zpracování Návrhu na ocenění změny (NOZ). Není tedy Potvrzením změny (PoZ).		

## ZÁZNAM z 10. kontrolního dne

**Stavby: č. 40548 „SOŠ Stavební a zahradnická, P 9 – et. 0005 Zateplení objektu Jarov - 1. část – objekt A, D“**

**konaného: 27. 6. 2018 v zasedací místnosti SOŠ**

**přítomni: dle prezenční listiny**

**1/1 Prováděné práce a harmonogram prací:** práce jsou koordinovány mezi zhotovitelem a SOŠ s ohledem na průběh maturitních zkoušek a dle připravenosti jednotlivých učeben.

**Prováděné práce:** Objekt D - obklady polystyrenem (zateplení) – dokončení, rekonstrukce střechy (atiky, nadezdívky, hydroizolace) - před dokončením, montáž vzduchotechniky

Objekt A - výkopové práce pro ležaté svody, montáž zateplení soklu,

**Výhled do příštího KD:** Objekt D – fasáda – stěrka, práce na střeše - dokončení,

**Práce probíhají dle aktuálního harmonogramu prací**

**2/1 Zásahy stavby do provozu SOŠ, zábory ploch a cest, harmonogram, požadavky vedení SOŠ na stavbu**

- Nutno dodržovat **striktní zákaz kouření** všech osob v areálu SOŠ (dle zákona č. 379/2005 Sb., o opatřeních k ochraně před škodami působenými tabákovými výrobky, alkoholem a jinými návykovými látkami a o změně souvisejících zákonů, v platném znění)

- Nutnost dodržovat **maximální povolenou rychlost** motorových vozidel v celém areálu SOŠ (max. 10 km/hod.)

- Ze strany zhotovitele (stavby) nutno vždy kontaktovat vedoucí pracovníky SOŠ, nikoliv řadové pracovníky SOŠ – primárně [REDAKCE]

- TDI žádá zhotovitele, aby přijal veškerá dostupná opatření proti možnému zatečení střechou (při dešti) do obj. A, D v době její rekonstrukce! - TRVÁ

- Metropolitní univerzitou (MTU = MUP) – provedena koordinace ohledně termínů provádění prací

**3/1 Harmonogram prací – staveniště bylo předáno dne 18.4.2018, zahájení prací (zahájení stavby) bylo 21.4.2018.**

Zhotovitel předložil aktuální HMG s upozorněním na možné prodloužení stavby. Veškerá nutná přerušení stavby budou zhotovitelem zapsány do SD a potvrzeny TDS. Případné prodloužení termínu realizace stavby musí být řešeno Dodatkem k SOD. K dnešnímu dni se předpokládá prodloužení dokončení stavby o cca 1 měsíc.

**4/1 Technologický postup prací – zhotovitel předal TDS technologické postupy prací.**

**5/1 Průzkumy, prováděné zkoušky, atesty**

**Mykologické průzkumy (MP) pro objekty A a D – byly provedeny a budou vydány zprávy s návrhem sanací (v budově A výměna 2 trámů). Při průzkumu byla zjištěna voda v střešním prostoru budovy A (zatečení při dešti) – dojde k výměně větracích komínků**

- **Radonový průzkum** bude proveden po dokončení prací, protokol je nutný ke kolaudaci

- Zhotovitel průběžně předloží ke kontrole TDS atesty ke všem zabudovaným materiálům a výrobkům.

**6/1 Projekty a autorský dozor projektanta (AD) – AD zajišťuje spol. BOMART.**

- Prováděcí dokumentace (RDS) musí být plně v souladu s DVZ (DPS).
- 1 větrací jednotka bude přesunuta do posilovny
- problematiku žlabů (zateplení, vyhřívání a spád) byla vyřešena
- atiky – zazděné větrací otvory se ponechají zazděné a nebudou obnoveny z důvodu instalace izolace v mezistřešním prostoru.
- pro místnosti s „novým osvětlením“ GP doložil „výpočet osvětlení“ - zaslal příslušné výkresy. Do 3 učeben MUP bude nutno instalovat pouze nová svítidla, protože stará jsou vysvícená a nelze je použít, nesplňují požadavky projektu na výkon zářivek a nelze je opětovně namontovat, **nelze na ně vydat revizní zprávu**. Částečně jsou nová svítidla obsažena v rozpočtu, ta, která budou instalována navíc jsou víceprací a zhotovitel je nacení do OZ a NOZ.

**7/1 BOZP** - probíhají samostatné KD **koordinátora BOZP** (p. Raboch z OSI MHMP) se zhotoviteli.

**9/1 Eurodotace - informační „tabule“** – bude ve formátu „A3“ vyvěšena na stavbě, **vzor tabule s vyplněnými údaji dodá euromanagerka** [redacted] - TRVÁ

**11/2 Dodatečně požadované práce (více a méně práce)** – zhotovitel předloží protokoly „OZ (oznámení změny)“ a NOZ (ocenění změny)“ resp. **změnové listy (ZL)** prostřednictvím Zavos, a dále předloží návrh dodatku k SoD.

- na budově A a D budou doplněny „**podokenní lišty**“ (celkem 588 bm)
- **budky** pro rorýse
- zhotovitel avizuje navýšení položek - **lepidlo polystyrénu (nerovnost fasády)**
- **svítidla**
- **prodloužení termínu stavby cca o 4 týdny** - dáno omezeními ze strany školy a MUP /během maturit/ a z toho plynoucí vícepráce - nájem lešení, ZS, ...
- **vlezy na střechu** - bude nutno z důvodu špatného stavu vyměnit více výlezů, než předpokládal projekt, počet upřesní zhotovitel

**13/4 Budky pro rorýse a netopýry na fasádě SOŠ** - na základě požadavku ornitologického posudku [redacted] na objektu D byly instalovány 3 budky pro rorýse (dle or. posudku) - /jedná se o tři trojbudky/.

- Nový ornitologický posudek [redacted] objednal investor OSI MHMP a před zahájením prací na „A“, provede zhotovitel kontrolu fasády a její stav zapíše do deníku. **Po telef. konzultaci s Dr. Pondělíčkem po KD bylo jím potvrzeno, že na základě jeho prohlídky a posudku na objektu A nebudou instalovány žádné budky.**

**14/9 TDS projedná změny v PD (změnu stavby před dokončením) s příslušným OV** - trvá.

#### Nové body:

**15/10 Veškerý mobiliář nacházející se v dotčených učebnách školy i MUP je nutno během stavebních prací řádně zakrýt proti prachu a ochránit před poškozením.**

**Příští kontrolní den se bude konat ve středu 4.7.2018 v 9:00, sraz u hlavního vstupu do SOŠ Jarov.**

Jednání vedl a zápis pořídil [redacted] TDS, Zavos s.r.o.

č. 40548 SOŠ staveb. a zahrad. P9 – zateplení objektů Jarov Etapa 0005 zateplení objektů Jarov, 1. část – objekt A, D.		FO 1
<b>OZNÁMENÍ ZMĚNY</b>		č. OZ : 5
<b>Komu:</b> [redacted] ZAVOS s.r.o.	<b>Datum:</b> 5. 7. 18	
<b>Odesláno/předáno:</b>		osobně
<b>Týká se:</b>	SoD č. DIL/22/03/000344/2018 ze dne 6.3.2018	
<b>Odkazy:</b> na specifikaci:	Čl. 6.1. vícepráce	
na výkresy:		
na rozp. podklady:		
na jinou část smlouvy:	Dle zápisu z KD č.11 ze dne 4.7.2018	
Kategorizace položek		
<b>ZMĚNA:</b>		
<p>Na základě průzkumu prostoru pod střešním pláštěm bylo zjištěno, že je nutná výměna svodů z Pz plechu, které jsou zkorodované a zatéká jimi do podstřešní konstrukce. Před započítím prací musí být na určených místech demontována část střechy, aby byl přístup pro stanovené práce. Zároveň musí být nános z listů a ostatního nepořádku v prostoru vyklizen – vysátím.</p> <p>Původní svody z Pz plechu budou demontovány a nahrazeny potrubím KG DN 125. Potrubí bude umístěno do dřevěných koryt, které jsou původní a na místech, kde nejsou budou nahrazeny nově vyrobenými. Bude použito potrubí KG s rozbočkami a koleny.</p>		
Počet připojených listů specifikací: 2      Počet výkresů: 0		
<b>Oznámení změny je vyvoláno:</b> Rozšířením předmětu díla o dodatečné práci vzniklé nepředvídatelných okolností zjištěním v průběhu výstavby.		
<b>Zpracoval:</b> Ing. Aleš Říha VLTAVÍN HOLDING, stavební podnik s.r.o. (za objednatel) Datum: √ [redacted]	<b>Převzal :</b> Ing. Pavel Přík ZAVOS s.r.o. (za objednatel) Datum: 9. 7. [redacted]	
Toto Oznámení změny (OZ) je podkladem pro zpracování Návrhu na ocenění změny (NOZ). <b>Není tedy Potvrzením změny (PoZ).</b>		

## ZÁZNAM z 11. kontrolního dne

**Stavby: č. 40548 „SOŠ Stavební a zahradnická, P 9 – et. 0005 Zateplení objektu Jarov - 1. část – objekt A, D“**

**konaného: 4.7. 2018 v zasedací místnosti SOŠ**

**přítomni: dle prezenční listiny**

**1/1 Prováděné práce a harmonogram prací:** práce jsou koordinovány mezi zhotovitelem a SOŠ  
**Prováděné práce:** Objekt D - obklady polystyrenem (zateplení) – dokončení, rekonstrukce střechy (atiky, nadezdívky, hydroizolace) - před dokončením

Objekt A - výkopové práce pro ležaté svody, montáž zateplení soklu,

**Výhled do příštího KD:** Objekt D – fasáda – stěrka, práce na střeše, mtž hromosvodů, připojení gul na elektřinu - dokončení, postupné dokončování fasád, výkopy pro izolaci soklů, proběhne výměna dveří a oken.

**Práce probíhají dle aktuálního harmonogramu prací**

**2/1 Zásahy stavby do provozu SOŠ, zábory ploch a cest, harmonogram, požadavky vedení SOŠ na stavbu**

- Nutno dodržovat **striktní zákaz kouření** všech osob v areálu SOŠ (dle zákona č. 379/2005 Sb., o opatřeních k ochraně před škodami působenými tabákovými výrobky, alkoholem a jinými návykovými látkami a o změně souvisejících zákonů, v platném znění)

- Nutnost dodržovat **maximální povolenou rychlost** motorových vozidel v celém areálu SOŠ (max. 10 km/hod.)

- Ze strany zhotovitele (stavby) nutno vždy kontaktovat vedoucí pracovníky SOŠ, nikoliv řadové pracovníky SOŠ – primárně [redacted]

- **TDI žádá zhotovitele, aby přijal veškerá dostupná opatření proti možnému zatečení střešou (při dešti) do obj. A, D v době její rekonstrukce! - TRVÁ**

- **Metropolitní univerzitou (MTU = MUP) – provedena koordinace ohledně termínů provádění prací**

**3/1 Harmonogram prací – staveniště bylo předáno dne 18.4.2018, zahájení prací (zahájení stavby) bylo 21.4.2018.**

Zhotovitel předložil aktuální HMG s upozorněním na možné prodloužení stavby. Veškerá nutná přerušení stavby budou zhotovitelem zapsány do SD a potvrzeny TDS. Případné prodloužení termínu realizace stavby musí být řešeno Dodatkem k SOD - **Bude pouze jeden Dodatek č.1.** K dnešnímu dni se předpokládá prodloužení dokončení stavby o cca 1 měsíc. Od 3.9 do 17.9.2018 škola hlásí požadavek na zastavení prací, budou probíhat opravné maturity.

**4/1 Technologický postup prací – zhotovitel předal TDS technologické postupy prací.**

**5/1 Průzkumy, prováděné zkoušky, atesty**

**Mykologické průzkumy (MP) pro objekty A a D – byly provedeny a budou vydány zprávy s návrhem sanací (v budově A výměna 2 trámů). Při průzkumu byla zjištěna voda v střešním prostoru budovy A (zatečení při dešti) – dojde k výměně větracích komínků**

- **Radonový průzkum** bude proveden po dokončení prací, protokol je nutný ke kolaudaci

- Zhotovitel průběžně předloží ke kontrole TDS atesty ke všem zabudovaným materiálům a výrobkům.

**6/1 Projekty a autorský dozor projektanta (AD) – AD zajišťuje spol. BOMART.**

- Prováděcí dokumentace (RDS) musí být plně v souladu s DVZ (DPS).
- 1 větrací jednotka byla přesunuta do posilovny
- problematiku žlabů - po prohlídce žlabu na střeše objektu A **-TDI žádá o úpravu a zkapacitnění žlabu s ohledem na přivalové deště**
- pro místnosti s „novým osvětlením“ GP doložil „výpočet osvětlení“ - zaslal příslušné výkresy. Do 3 učeben MUP bude nutno instalovat pouze nová svítidla, protože stará jsou vysvícená a nelze je použít, nesplňují požadavky projektu na výkon zářivek a nelze je opětovně namontovat, **nelze na ně vydat revizní zprávu**. Částečně jsou nová svítidla obsažena v rozpočtu, ta, která budou instalována navíc jsou víceprací a zhotovitel je nacení do OZ a NOZ.

**7/1 BOZP** - probíhají samostatné KD koordinátora BOZP (p. Raboch z OSI MHMP) se zhotoviteli.

**9/1 Eurodotace - informační „tabule“** – bude ve formátu „A3“ vyvěšena na stavbě, vzor tabule s vyplněnými údaji dodá euromanagerka [REDAKCE] TRVÁ

**11/2 Dodatečně požadované práce (více a méně práce)**“ – zhotovitel předloží protokoly „OZ (oznámení změny)“ a NOZ (ocenění změny)“ resp. **změnové listy (ZL)** prostřednictvím Zavos, a dále předloží návrh dodatku k SoD.

- na budově A a D budou doplněny „podokenní lišty“ (celkem 588 bm)
- budky pro rorýse
- zhotovitel avizuje navýšení položek - lepidlo polystyrénu (nerovnost fasády)
- svítidla
- **prodloužení termínu stavby cca o 4 týdny** - dáno omezeními ze strany školy a MUP /během maturit/ a z toho plynoucí vícepráce - nájem lešení, ZS, ...
- **vlezy na střechu** - bude nutno z důvodu špatného stavu vyměnit více výlezů, než předpokládal projekt, počet upřesní zhotovitel
- stav **střešních svodů v mezistřešním prostoru budovy D je havarijní a je nutno je vyměnit za nové**, zhotovitel připraví OZ a NoZ.

**14/9 TDS projedná změny v PD ( změnu stavby před dokončením) s příslušným OV - trvá.**

**15/10 Veškerý mobiliář nacházející se v dotčených učebnách školy i MUP je nutno během stavebních prací řádně zakrýt proti prachu a ochránit před poškozením.**

**Příští kontrolní den se bude konat ve středu 11.7.2018 v 9:00, sraz u hlavního vstupu do SOŠ Jarov.**

Jednání vedl a zápis pořídil: [REDAKCE] TDS, Zavos s.r.o.

č. 40548 SOŠ staveb. a zahrad. P9 – zateplení objektů Jarov Etapa 0005 zateplení objektů Jarov, 1. část – objekt A, D.		FO 1
OZNÁMENÍ ZMĚNY		č. OZ : 6
Komu: [REDAKCE] ZAVOS s.r.o.	Datum: 27. 6. 18	
Odesláno/předáno:		osobně
Týká se:	SoD č. DIL/22/03/000344/2018 ze dne 6.3.2018	
Odkazy: na specifikaci:	Čl. 6.1. vícepráce	
na výkresy:		
na rozp. podklady:		
na jinou část smlouvy:	Zápisu z KD č. 9 ze dne 20.6.2018	
Kategorizace položek		
<b>ZMĚNA:</b> Při průzkumu byla zjištěna voda v střešním prostoru budovy A (zatečení při dešti) – dojde k výměně větracích komínků. Odvětrávací komínky budou stejné, jako jsou navrženy v DZS. Klobouček z PVC zabraňuje zatékání při dešti.  Celkem bude dodáno na objektu A - 56 kusů odvětrávacích komínků  Počet připojených listů specifikací: 2                      Počet výkresů: 0		
<b>Oznámení změny je vyvoláno:</b> Rozšířením předmětu díla o dodatečné práce vzniklé nepředvídatelných okolností zjištěním v průběhu výstavby.		
<b>ZPRACOVAL:</b> Ing. Aleš Říha VLTAVÍN HOLDING, stavební podnik s.r.o. (za objednatele) [REDAKCE] Datum: 27. 6. 2018	<b>PŘEVZAL:</b> Ing. Pavel Př [REDAKCE] ZAVOS s.r.o. (za objednavatele) [REDAKCE] Datum: 27. 6. 2018	
Toto Oznámení změny (OZ) je podkladem pro zpracování Návrhu na ocenění změny (NOZ). Není tedy Potvrzením změny (PoZ).		



## ZÁZNAM z 9. kontrolního dne

**Stavby: č. 40548 „SOŠ Stavební a zahradnická, P 9 – et. 0005 Zateplení objektu Jarov - 1. část – objekt A, D“**

**konaného: 20. 6. 2018 v zasedací místnosti SOŠ**

**přítomni: dle prezenční listiny**

**1/1 Prováděné práce a harmonogram prací:** práce jsou koordinovány mezi zhotovitelem a SOŠ s ohledem na průběh maturitních zkoušek a dle připravenosti jednotlivých učeben.

**Prováděné práce:** Objekt D - obklady polystyrenem (zateplení) – dokončení, rekonstrukce střechy (atiky, nadezdívky, hydroizolace)

**Výhled do příštího KD:** Objekt D – fasáda – stěrka, práce na střeše, návoz vzduchotechniky

**Práce probíhají dle aktuálního harmonogramu prací**

**2/1 Zásady stavby do provozu SOŠ, zábory ploch a cest, harmonogram, požadavky vedení SOŠ na stavbu**

- Nutno dodržovat striktní zákaz kouření všech osob v areálu SOŠ (dle zákona č. 379/2005 Sb., o opatřeních k ochraně před škodami působenými tabákovými výrobky, alkoholem a jinými návykovými látkami a o změně souvisejících zákonů, v platném znění)

- Nutnost dodržovat **maximální povolenou rychlost** motorových vozidel v celém areálu SOŠ (max. 10 km/hod.)

- Ze strany zhotovitele (stavby) nutno vždy kontaktovat vedoucí pracovníky SOŠ, nikoliv řadové pracovníky SOŠ – primárně [REDAKCE]

- **TDI** zadá zhotovitele, aby přijal veškerá dostupná opatření proti možnému zatečení střechou (při dešti) do obj. A, D v době její rekonstrukce! - TRVÁ

- **Metropolitní univerzitou (MTU = MUP)** – provedena koordinace ohledně termínů provádění prací

**3/1 Harmonogram prací – staveniště** bylo předáno dne 18.4.2018, zahájení prací (zahájení stavby) bylo **21.4.2018**.

Zhotovitel předložil aktuální HMG s upozorněním na možné prodloužení stavby. Veškerá nutná přerušení stavby budou zhotovitelem zapsány do SD a potvrzeny TDS. Případné prodloužení termínu realizace stavby musí být řešeno Dodatkem k SOD.

**4/1 Technologický postup prací** – zhotovitel předal TDS technologické postupy prací.

**5/1 Průzkumy, prováděné zkoušky, atesty**

**Mykologický průzkum (MP)** – byl proveden a bude vydána zpráva s návrhem sanace (v budově A výměna 2 trámů). Při průzkumu byla zjištěna voda v střešním prostoru budovy A (zatečení při dešti) – dojde k výměně větracích komínků

- **Radonový průzkum** bude proveden po dokončení prací, protokol je nutný ke kolaudaci

- Zhotovitel průběžně předloží ke kontrole TDS atesty ke všem zabudovaným materiálům a výrobkům.

**6/1 Projekty a autorský dozor projektanta (AD)** – AD zajišťuje spol. BOMART.

- Prováděcí dokumentace (RDS) musí být plně v souladu s DVZ (DPS).

- 1 větrací jednotka bude přesunuta do posilovny

- problematiku žlabů (zateplení, vyhřívání a spád) byla vyřešena
- atiky – zazděné větrací otvory (foto) se nechají zazděné
- pro místnosti s „novým osvětlením“ GP doloží „výpočet osvětlení“. Vyřešit problematiku (počet nových) dodaných světel do učeben MUP.

**7/1 BOZP** - probíhají samostatné KD koordinátora BOZP (p. Raboch z OSI MHMP) se zhotoviteli.

**9/1 Eurodotace - informační „tabule“** – bude ve formátu „A3“ vyvěšena na stavbě, vzor tabule s vyplněnými údaji dodá euromanagerka [REDAKCE] - TRVÁ

**11/2 Dodatečně požadované práce (více a méně práce)** – zhotovitel předloží protokoly „OZ (oznámení změny)“ a NOZ (ocenění změny)“ resp. **změnové listy (ZL)** prostřednictvím Zavos, a dále předloží návrh dodatku k SoD.

- na budově A a D budou doplněny „**podokenní lišty**“ (celkem 588 bm)
- **budky** pro rorýse
- zhotovitel avizuje navýšení položek pro **oplechování parapetů (m2) a lepidlo polystyrénu (nerovnost fasády)**

**13/4 Budky pro rorýse a netopýry na fasádě SOŠ** - na základě požadavku ornitologického posudku [REDAKCE] byly instalovány budky pro rorýse (dle or. posudku).

- Nový ornitologický posudek [REDAKCE] objednal investor OSI MHMP a před zahájením prací na „A“, provede zhotovitel kontrolu fasády a její stav zapíše do deníku.

#### Nové body:

**14/9 TDS projedná změny v PD ( změnu stavby před dokončením) s příslušným OV**

**Příští kontrolní den se bude konat ve středu 27.6.2018 v 9:00, sraz u hlavního vstupu do SOŠ Jarov.**

Jednání vedl [REDAKCE], TDS, Zavos s.r.o.  
Zápis zapsal [REDAKCE] avos s.r.o.

č. 40548 SOŠ staveb. a zahrad. P9 – zateplení objektů Jarov Etapa 0005 zateplení objektů Jarov, 1. část – objekt A, D.		FO 1
OZNÁMENÍ ZMĚNY		č. OZ: 7
Komu: [REDAKCE] ZAVOS s.r.o.	Datum: 9.7.18	
Odesláno/předáno:		osobně
Týká se:	SoD č. DIL/22/03/000344/2018 ze dne 6.3.2018	
Odkazy: na specifikaci:	Čl. 6.1. vícepráce	
na výkresy:	PD – osvětlení poslucháren, revize č. 3	
na rozp. podklady:		
na jinou část smlouvy:	Zápis z KD č.11 ze dne 4.7.2018	
Kategorizace položek		
<b>ZMĚNA:</b> Do 3 poslucháren MUP v 2.np objektu A bude dle PD provedeno vyústění nové VZT pod stropem poslucháren. V těchto místnostech je nutné instalovat nová svítidla s odpovídajícím rozmístěním a počtem dle výpočtu intenzity osvětlení, splňujícího aktuální normové požadavky. Protože výkon stávajících svítidel z důvodu jejich opotřebení nelze deklarovat pro výpočet osvětlení pro posluchárny, požadovaný investorem a uživatelem po instalaci nových vyústění VZT a jejich zákrytů v dotčených třech místnostech., byla navržena výměna všech svítidel v místnostech poslucháren.  Počet připojených listů specifikací: 2                      Počet výkresů: 0		
Oznámení změny je vyvoláno: Rozšířením předmětu díla o dodatečné práci vzniklé nepředvídatelných okolností zjištěním v průběhu výstavby.		
<b>ZPRACOVAL:</b> Ing. Aleš Řha VLTAVÍN s.r.o. (za objednatele) Datum: 9.7.18	<b>PŘEVZAL:</b> Ing. Pavel Příkrý ZAVOS s.r.o. (za objednavatele) Datum: 9.7.2018	[REDAKCE]
Toto Oznámení změny (OZ) je podkladem pro zpracování Návrhu na ocenění změny (NOZ). Není tedy Potvrzením změny (PoZ).		

## **ZÁZNAM z 11. kontrolního dne**

**Stavby: č. 40548 „SOŠ Stavební a zahradnická, P 9 – et. 0005 Zateplení objektu Jarov - 1. část – objekt A, D“**

**konaného: 4.7. 2018 v zasedací místnosti SOŠ**

**přítomni: dle prezenční listiny**

**1/1 Prováděné práce a harmonogram prací:** práce jsou koordinovány mezi zhotovitelem a SOŠ  
**Prováděné práce:** Objekt D - obklady polystyrenem (zateplení) – dokončení, rekonstrukce střechy (atiky, nadezdívky, hydroizolace) - před dokončením

Objekt A - výkopové práce pro ležaté svody, montáž zateplení soklu,

**Výhled do příštího KD:** Objekt D – fasáda – stěrka, práce na střeše, mtž hromosvodů, připojení gul na elektřinu - dokončení, postupné dokončování fasád, výkopy pro izolaci soklů, proběhne výměna dveří a oken.

**Práce probíhají dle aktuálního harmonogramu prací**

**2/1 Zásahy stavby do provozu SOŠ, zábory ploch a cest, harmonogram, požadavky vedení SOŠ na stavbu**

- Nutno dodržovat **striktní zákaz kouření** všech osob v areálu SOŠ (dle zákona č. 379/2005 Sb., o opatřeních k ochraně před škodami působenými tabákovými výrobky, alkoholem a jinými návykovými látkami a o změně souvisejících zákonů, v platném znění)

- Nutnost dodržovat **maximální povolenou rychlost** motorových vozidel v celém areálu SOŠ (max. 10 km/hod.)

- Ze strany zhotovitele (stavby) nutno vždy kontaktovat vedoucí pracovníky SOŠ, nikoliv řadové pracovníky SOŠ – primárně [REDAKCE]

- **TDI žádá zhotovitele, aby přijal veškerá dostupná opatření proti možnému zatečení střechou (při dešti) do obj. A, D v době její rekonstrukce! - TRVÁ**

- **Metropolitní univerzitou (MTU = MUP) – provedena koordinace ohledně termínů provádění prací**

**3/1 Harmonogram prací – staveniště bylo předáno dne 18.4.2018, zahájení prací (zahájení stavby) bylo 21.4.2018.**

Zhotovitel předložil aktuální HMG s upozorněním na možné prodloužení stavby. Veškerá nutná přerušení stavby budou zhotovitelem zapsány do SD a potvrzeny TDS. Případné prodloužení termínu realizace stavby musí být řešeno Dodatkem k SOD - **Bude pouze jeden Dodatek č.1.** K dnešnímu dni se předpokládá prodloužení dokončení stavby o cca 1 měsíc. Od 3.9 do 17.9.2018 škola hlásí požadavek na zastavení prací, budou probíhat opravné maturity.

**4/1 Technologický postup prací – zhotovitel předal TDS technologické postupy prací.**

**5/1 Průzkumy, prováděné zkoušky, atesty**

**Mykologické průzkumy (MP) pro objekty A a D – byly provedeny a budou vydány zprávy s návrhem sanací (v budově A výměna 2 trámů). Při průzkumu byla zjištěna voda v střešním prostoru budovy A (zatečení při dešti) – dojde k výměně větracích komínků**

- **Radonový průzkum** bude proveden po dokončení prací, protokol je nutný ke kolaudaci

- Zhotovitel průběžně předloží ke kontrole TDS atesty ke všem zabudovaným materiálům a výrobkům.

**6/1 Projekty a autorský dozor projektanta (AD) – AD zajišťuje spol. BOMART.**

- Prováděcí dokumentace (RDS) musí být plně v souladu s DVZ (DPS).
- 1 větrací jednotka byla přesunuta do posilovny
- problematiku žlabů - po prohlídce žlabu na střeše objektu A **-TDI žádá o úpravu a zkapacitnění žlabu s ohledem na přivalové deště**
- pro místnosti s „novým osvětlením“ GP doložil „výpočet osvětlení“ - zaslal příslušné výkresy. Do 3 učeben MUP bude nutno instalovat pouze nová svítidla, protože stará jsou vysvícená a nelze je použít, nesplňují požadavky projektu na výkon zářivek a nelze je opětovně namontovat, **nelze na ně vydat revizní zprávu**. Částečně jsou nová svítidla obsažena v rozpočtu, ta, která budou instalována navíc jsou víceprací a zhotovitel je nacení do OZ a NOZ.

**7/1 BOZP** - probíhají samostatně KD koordinátora BOZP [redacted] z OSI MHMP) se zhotoviteli.

**9/1 Eurodotace - informační „tabule“** – bude ve formátu „A3“ vyvěšena na stavbě, vzor tabule s vyplněnými údaji dodá euromanagerka [redacted] - TRVÁ

**11/2 Dodatečně požadované práce (více a méně práce)** – zhotovitel předloží protokoly „OZ (oznámení změny)“ a NOZ (ocenění změny)“ resp. **změnové listy (ZL)** prostřednictvím Zavos, a dále předloží návrh dodatku k SoD.

- na budově A a D budou doplněny „**podokenní lišty**“ (celkem 588 bm)
- **budky** pro rorýse
- zhotovitel avizuje navýšení položek - **lepidlo polystyrénu (nerovnost fasády)**
- **svítidla**
- **prodloužení termínu stavby cca o 4 týdny** - dáno omezeními ze strany školy a MUP /během maturit/ a z toho plynoucí vícepráce - nájem lešení, ZS, ...
- **vlezy na střechu** - bude nutno z důvodu špatného stavu vyměnit více výlezů, než předpokládal projekt, počet upřesní zhotovitel
- **stav střešních svodů v mezistřešním prostoru budovy D je havarijní a je nutno je vyměnit za nové**, zhotovitel připraví OZ a NoZ.

**14/9 TDS** projedná změny v PD ( změnu stavby před dokončením) s příslušným OV - trvá.

**15/10 Veškerý mobiliář** nacházející se v dotčených učebnách školy i MUP je nutno během stavebních prací řádně zakrýt proti prachu a ochránit před poškozením.

**Příští kontrolní den se bude konat ve středu 11.7.2018 v 9:00, sraz u hlavního vstupu do SOS Jarov.**

Jednání vedl a zápis pořídil [redacted] TDS, Zavos s.r.o.

Příloha č. 2 dodatek č.1

## Kalkulace cen

### Zakázka

Číslo zakázky	
Zakázka	SOŠ staveb, a zahrad. P9- etapa 0005 - obj. A D
Klasifikace	
Fáze	Dodatek č. 1
Komentář	

### Verze

Popis	Kalkulace cen - vícepráce a méněpráce
Komentář	

### Firmy

Typ Firmy	VLTAVIN HOLDING stavební podnik s.r.o., Nuselská 132, 140 00 Praha 4
-----------	--

### Uživatelé

Význam (funkce)	Jméno

Zakázka:

SOS staveb, a zahrad. P9- etapa 0005 - obj. A D

Popis	Méněpráce	Vícepráce	DPH	Cena s DPH
<b>D_01: Dodatek 01</b>	<b>-87 421,65</b>	<b>660 430,18</b>	<b>120 331,79</b>	<b>693 340,32</b>
SO_01: Fasáda - vícepráce okenní lišty		148 176,00	31 116,96	179 292,96
006: Úpravy povrchu		148 176,00	31 116,96	179 292,96
SO.02b: Fasáda - méněpráce větrací mřížky	-5 712,00			
006: Úpravy povrchu	-5 712,00			
SO_02a: Fasáda - vícepráce budka rorýs		12 182,76	2 558,38	14 741,14
006: Úpravy povrchu		12 182,76	2 558,38	14 741,14
SO_03: Fasáda - vícepráce lešení a zařízení staveniště		200 225,70	42 047,40	242 273,10
009: Ostatní konstrukce a práce		97 535,70	20 482,50	118 018,20
V03: Zařízení staveniště		102 690,00	21 564,90	124 254,90
SO_04: Střecha - vícepráce střešní výlez		47 626,58	10 001,58	57 628,16
764: Konstrukce klempířské		47 626,58	10 001,58	57 628,16
SO_05: Střecha - vícepráce ležaté svody		52 908,73	11 110,83	64 019,57
009: Ostatní konstrukce a práce		32 690,12	6 864,93	39 555,05
721: Vnitřní kanalizace		17 075,00	3 585,75	20 660,75
764: Konstrukce klempířské		3 143,61	660,16	3 803,77
SO_06: Střecha - vícepráce odvětrávací komínky		51 405,23	10 795,10	62 200,33
764: Konstrukce klempířské		51 405,23	10 795,10	62 200,33
SO_07a: Interiér - vícepráce změna osvětlení		147 905,17	31 060,09	178 965,26
021: Silnoproud		147 905,17	31 060,09	178 965,26
SO_07b: Interiér - méněpráce změna osvětlení	-81 709,65			
021: Silnoproud	-81 709,65			
<b>Celkem (bez DPH)</b>	<b>573 008,53</b>			
<b>DPH</b>	<b>120 331,79</b>			
			<b>120 331,79</b>	
<b>Celkem (včetně DPH)</b>		<b>93 340,32 CZK</b>		

Poř. Typ	Kód	Popis	MJ	Výměra	Jedn. cena	Cena	Sazba DPH	DPH	Cena s DPH
<b>D_01: Dodatek 01</b>						<b>573 008,53</b>		<b>120 331,79</b>	<b>693 340,32</b>
<b>SO.02b: Fasáda - méněpráce větrací mřížky</b>						<b>-5 712,00</b>		<b>-1 199,52</b>	<b>-6 911,52</b>
<b>006: Úpravy povrchu</b>						<b>-5 712,00</b>		<b>-1 199,52</b>	<b>-6 911,52</b>
37.	B	644941115R	Osazování ventilačních mřížek kruhových se zhotovením otvoru v tepelné izolaci	kus	-60,00	39,20	21	-2 352,00	-2 845,92
38.	B	562OV05R	mřížka větrací plast VM 100 B bílá	kus	-60,00	56,00	21	-3 360,00	-4 065,60
<b>SO_01: Fasáda - vícepráce okenní lišty</b>						<b>148 176,00</b>		<b>31 116,96</b>	<b>179 292,96</b>
<b>006: Úpravy povrchu</b>						<b>148 176,00</b>		<b>31 116,96</b>	<b>179 292,96</b>
23.	B	622R2201	Montáž podokenní lišty Objekt A 201 Objekt D 387	m	588,00	101,00	21	59 388,00	71 859,48
24.	B	590R0001	Dodávka podokenní lišty Objekt A 201 Objekt D 387	m	588,00	151,00	21	88 788,00	107 433,48
<b>SO_02a: Fasáda - vícepráce budka rorýs</b>						<b>12 182,76</b>		<b>2 558,38</b>	<b>14 741,14</b>
<b>006: Úpravy povrchu</b>						<b>12 182,76</b>		<b>2 558,38</b>	<b>14 741,14</b>
19.	B	622R0001	Montáž budky pro rorýse, rozměr 1300x270x230 mm	kus	3,00	1 040,00	21	3 120,00	3 775,20
20.	B	622R001	Dodávka budky pro rorýse 1300x270x230	kus	3,00	1 448,00	21	4 344,00	5 256,24
21.	B	622R2001	Začištění fasády po montáži budky pro rorýse	kus	3,00	782,00	21	2 346,00	2 838,66
22.	B	764R001	Oplechování budky pro rorýse vč. bočních stran výměra oplechování vč. bočních dílů 1,3*1,3*3	m	5,07	468,00	21	2 372,76	2 871,04
<b>SO_03: Fasáda - vícepráce lešení a zařízení staveniště</b>						<b>200 225,70</b>		<b>42 047,40</b>	<b>242 273,10</b>
<b>009: Ostatní konstrukce a práce</b>						<b>97 535,70</b>		<b>20 482,50</b>	<b>118 018,20</b>



Poř. Typ	Kód	Popis	MJ	Výměra	Jedn. cena	Cena	Sazba DPH	DPH	Cena s DPH	
14.	SP	941111222	Příplatek k lešení řadovému trubkovému lehkému s podlahami š 1,2 m v 25 m za první a ZKD den použití	m2	96 570,00	0,90	86 913,00	21	18 251,73	105 164,73
			objekt A a D 36*2682,5							
15.	SP	944511211	Příplatek k ochranné síti za první a ZKD den použití	m2	96 570,00	0,11	10 622,70	21	2 230,77	12 853,47
			objekt A a D 36*2682,5							
<b>V03: Zařízení staveniště</b>						<b>102 690,00</b>		<b>21 564,90</b>	<b>124 254,90</b>	
36.	B	030001000	Zařízení staveniště počet dní 36	pořbo	1,00	102 690,00	102 690,00	21	21 564,90	124 254,90
<b>SO_04: Střecha - vícepráce střešní výlez</b>						<b>47 626,58</b>		<b>10 001,58</b>	<b>57 628,16</b>	
<b>764: Konstrukce klempířské</b>						<b>47 626,58</b>		<b>10 001,58</b>	<b>57 628,16</b>	
9.	B	76421-K06R	Střešní výlez zateplený typizovaný vel. 600x600 mm, kompletní provedení dle výpisu prvků ozn. K06	kus	10,00	4 032,00	40 320,00	21	8 467,20	48 787,20
			objekt A 5 Objekt D 5							
11.	SP	764002821	Demontáž střešního výlezu do suti	kus	10,00	66,67	666,69	21	140,00	806,69
12.	SP	998764203	Přesun hmot procentní pro konstrukce klempířské v objektech v do 24 m	%	409,87	10,60	4 344,62	21	912,37	5 256,99
13.	SP	998764292	Příplatek k přesunu hmot procentní 764 za zvětšený přesun do 100 m	%	409,87	5,60	2 295,27	21	482,01	2 777,28
<b>SO_05: Střecha - vícepráce ležaté svody</b>						<b>52 908,73</b>		<b>11 110,83</b>	<b>64 019,57</b>	
<b>009: Ostatní konstrukce a práce</b>						<b>32 690,12</b>		<b>6 864,93</b>	<b>39 555,05</b>	
28.	SP	952902121	Čištění budov zametení drsných podlah plocha vyklizené části střechy 5*5*5*1,3	m2	162,50	2,65	431,05	21	90,52	521,57
30.	SP	952902611	Čištění budov vysání prachu z ostatních ploch plocha vyklizené části střechy 5*5*5*1,3	m2	162,50	10,29	1 672,07	21	351,13	2 023,20
32.	B	766R5501	Demontáž žlabů dřevěných ( pro uložení svodů)	m	25,00	125,00	3 125,00	21	656,25	3 781,25

Poř. Typ	Kód	Popis	MJ	Výměra	Jedn. cena	Cena	Sazba DPH	DPH	Cena s DPH
33.	B	766R1101	Montáž žlabů dřevěných ( pro uložení svodů), vyspádování dle potřeby	m	25,00	368,00	21	1 932,00	11 132,00
34.	B	766R001	Dodávky a výroba nových dřevěných žlabů	m	25,00	550,00	21	2 887,50	16 637,50
35.	B	799R001	Ztížené podmínky - špatný přístup pro montáž a demontáž	kpl	1,00	4 512,00	21	947,52	5 459,52
<b>721: Vnitřní kanalizace</b>						<b>17 075,00</b>		<b>3 585,75</b>	<b>20 660,75</b>
31.	B	721R176126	Potrubi HT svodné ( ležaté) vč. tvarovek	m	25,00	683,00	21	3 585,75	20 660,75
<b>764: Konstrukce klempířské</b>						<b>3 143,61</b>		<b>660,16</b>	<b>3 803,77</b>
25.	B	764001834R	Vytvoření otvorů ve stávající krytině Pz, do 1 m2 , do 30°	kus	5,00	392,00	21	411,60	2 371,60
27.	SP	764004861	Demontáž svodu do suti	m	25,00	47,34	21	248,56	1 432,17
<b>SO_06: Střecha - vícepráce odvětrávací kominky</b>						<b>51 405,23</b>		<b>10 795,10</b>	<b>62 200,33</b>
<b>764: Konstrukce klempířské</b>						<b>51 405,23</b>		<b>10 795,10</b>	<b>62 200,33</b>
16.	B	76430-K05RR	Odvětrávací komínek dvouplášťové střechy pr 100 mm v 400 mm nad střešní krytinou provedení - - vč. stříšky, sítěky proti hmyzu a kotevních prvků z poplastovaného plechu	kus	56,00	840,00	21	9 878,40	56 918,40
17.	SP	998764203	Přesun hmot procentní pro konstrukce klempířské v objektech v do 24 m	%	296,80	10,60	21	660,68	3 806,76
18.	SP	998764292	Příplatek k přesunu hmot procentní 764 za zvětšený přesun do 100 m	%	217,71	5,60	21	256,02	1 475,17
<b>SO_07a: Interiér - vícepráce změna osvětlení</b>						<b>147 905,17</b>		<b>31 060,09</b>	<b>178 965,26</b>
<b>021: Silnoproud</b>						<b>147 905,17</b>		<b>31 060,09</b>	<b>178 965,26</b>
8.	B	2102090009	Autorizované měření inten.osvětlení včetně protokolů Objekty A a D 3	kpl	3,00	13 200,00	21	8 316,00	47 916,00
39.	B	2100111115	Demontáž stávající svítidel a ekologická likvidace materiálu s odvozem do sběrný	hod	20,00	380,69	21	1 598,90	9 212,70
40.	B	2102020001	Montáž a dodávka svítidel MODUS LLX235ALDP posluchárna 1.1 11 posluchárna 1.2. 12 posluchárna 1.3. 12 posluchárna 1.4 4	kus	39,00	2 513,31	21	20 584,01	118 603,10

Poř.	Typ	Kód	Popis	MJ	Výměra	Jedn. cena	Cena	Sazba DPH	DPH	Cena s DPH
41.	B	972012311	Stavební přípomoc - prostupy stěnou do 5x5cm pro rozvody EL včetně zazdění, začištění a odvozu suti	kus	39,00	68,52	2 672,28	21	561,18	3 233,46
<b>SO_07b: Interiér - méněpráce změna osvětlení</b>							<b>-81 709,65</b>		<b>-17 159,03</b>	<b>-98 868,68</b>
<b>021: Silnoproud</b>							<b>-81 709,65</b>		<b>-17 159,03</b>	<b>-98 868,68</b>
5.	B	2102010011	Montáž a dodávka svítidel zářivkových 2x49W, IP20 objekt A -30	kus	-30,00	2 533,31	-75 999,30	21	-15 959,85	-91 959,15
39.	B	2100111115	Demontáž stávající svítidel a ekologická likvidace materiálu s odvozem do sběrný	hod	-15,00	380,69	-5 710,35	21	-1 199,17	-6 909,52

## Specifikace díla a kalkulace ceny dle budoucích správců - provozovatelů

Číslo stavby:

40548

Číslo a název etapy: 0005 zateplení objektů Jarov, 1.část-objekt A,D

Název stavby:

SOS Staveb. a zahrad.P9-zatepl.objektů Jarov

Číslo smlouvy: DIL/22/03/000344/2018

Číslo a název objektu	Celková cena díla dle objektů	Ze sl.2 rozdělení ceny díla dle budoucích správců-provozovatelů (uvést pouze správce, týkající se konkrétní stavby)						
		PVS	Kolektory	TSK	MČ	Ostatní	SOS stav.a zahr.	
1	2	3	4	5	6	7	8	9
Zateplení objektu A	8 902 435,40						8 902 435,40	
zateplení objektu D	17 368 546,39						17 368 546,39	
VRN	547 991,46						547 991,46	
Celkem zákl.cena	26 818 973,25						26 818 973,25	
DPH 21%	5 631 984,38						5 631 984,38	
Cena stavby vč. DPH	32 450 957,63						32 450 957,63	

Zhotovitel: VLTAVÍN HOLDING stavební podnik s.r.o.

Viktor Dvořák, jednatel

iméno podpis datum razítka

Mandatář: ZAVOS s.r.o., Ing. Pavel Příkryl, jednatel společnosti

