

Zákres lokalizace opatření

příloha ke smlouvě číslo PPK-51a/73/18

Likvidace invazních rostlin chemicky: 2-4) Křídlatka, 11) a 12) Solidago gigantea



Zákres lokalizace opatření

příloha ke smlouvě číslo PPK-51a/73/18

Likvidace invazních rostlin (zejm. křídlatek) chemicky rozptýleně na lokalitách: 5) Adamov-Karlov; 1) Josefov - hut' až vývěr Jedovnického potoka



Zákres lokalizace opatření

příloha ke smlouvě číslo PPK-51a/73/18

Příloha č. 2

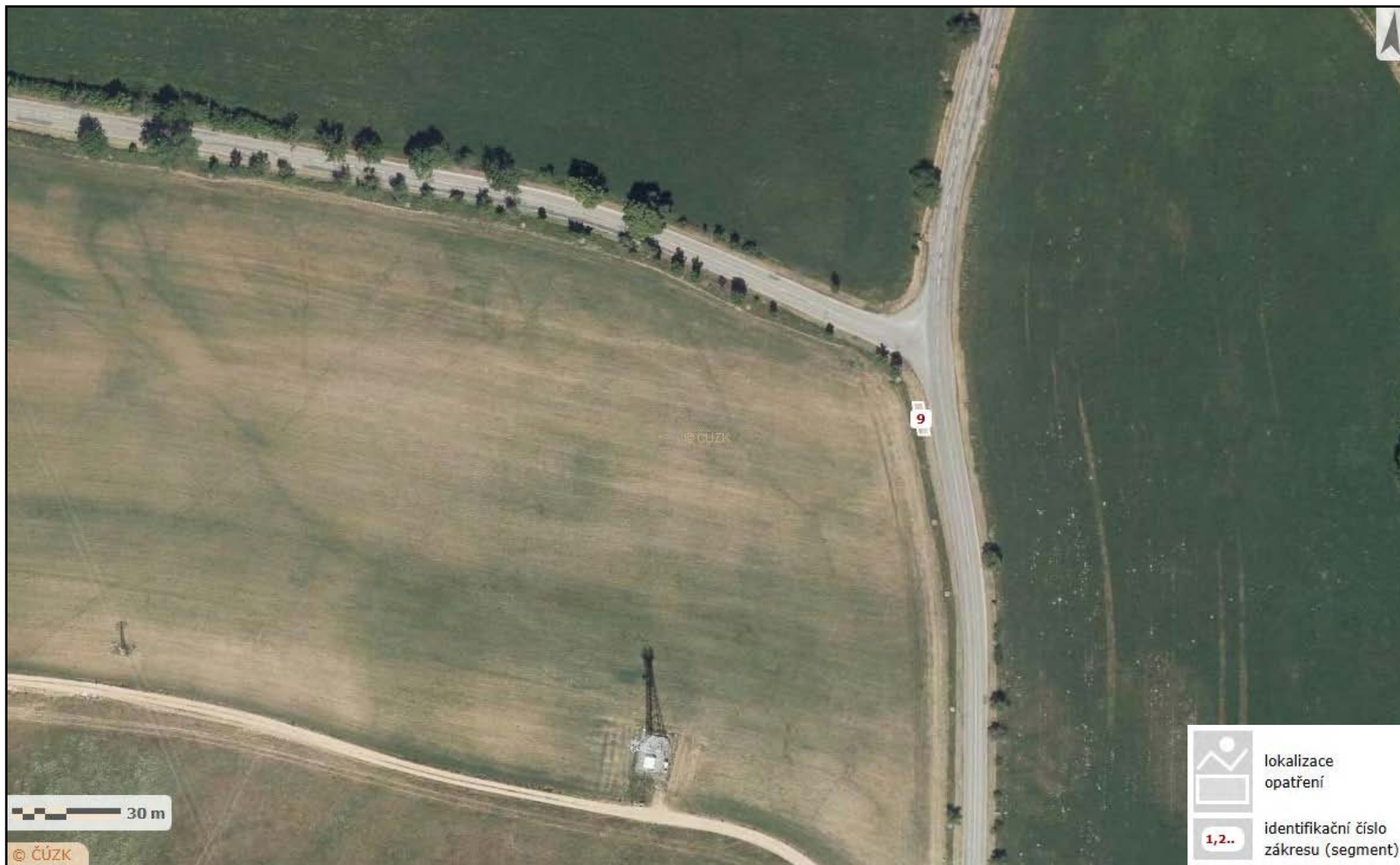
Likvidace invazních rostlin chemicky bodově (mladé pajasany - výřez a zátěr pařízků): Lok. č. 7 a 8 na pasekách mezi PR U Brněnky a lok. Spálenisko



Zákres lokalizace opatření

příloha ke smlouvě číslo PPK-51a/73/18

Likvidace invazních rostlin (křídlatka) chemicky rozptýleně: Lok. 9) Křižovatka Kanice-Ochoz-Březina



Zákres lokalizace opatření

příloha ke smlouvě číslo PPK-51a/73/18

Likvidace invazních rostlin (pajasán) chemicky rozptýleně: Lok. č. 10) Kanice - Nad Obnovou

Příloha č. 2



Zákres lokalizace opatření

příloha ke smlouvě číslo PPK-51a/73/18

Likvidace invazních rostlin (zlatobýl kanadský) chemicky rozptýleně: Lok. č. 6) mezi j. Pekárnou a Ochozskou j.



Zákres lokalizace opatření

příloha ke smlouvě číslo PPK-51a/73/18

PR Mokřad pod Tipečkem, kosení části mokřadní louky na ploše 0,875 ha, v terénu zeleně označené výzkumné plochy kosit, oranžově označenou plochu nekosit!



Zákres lokalizace opatření - příloha ke smlouvě číslo PPK-51a/73/18

Mozaikovitě kosení trávníků křovinořezem: Lok. č. 3) PR U Brněnky-býv.lom - 30% z 0,59 je 0,18 ha,

Lok. 4) až 6) PR Velký Hornek: 4) Galská - 50% z 0,18 je 0,09 ha, 5) Kosatcová - 20% z 0,46 je 0,09 ha, 6) Náhorní lesostep - 20% z 0,63 je 0,13 ha



Zákres lokalizace opatření

příloha ke smlouvě číslo PPK-51a/73/18

Harbechy - lokalita s hořcem křížatým, mozaik. kosení (80% reduk. plocha)



Zákres lokalizace opatření

příloha ke smlouvě číslo PPK-51a/73/18

Mozaikovitě kosení křovinořezem: 9) Hložek-západ - 30% z 0,31 ha = 0,09; 17) Hložek-východ - 50% z 0,05 ha = 0,025 ha



Zákres lokalizace opatření

příloha ke smlouvě číslo PPK-51a/73/18

Mozaikovitě kosení křovinořezem na redukované ploše 30% z 4,79 ha, tj. 1,44 ha



Zákres lokalizace opatření

příloha ke smlouvě číslo PPK-51a/73/18

Hostěnice - 20% z 0,19 ha = 0,04 ha



Zákres lokalizace opatření - příloha ke smlouvě číslo PPK-51a/73/18

Příloha č. 2

PR Údolí Řičky - výřez dřevin nad 1 m na světlinách rozptýleně: 20) Lysá hora 20% z 0,83 je 0,17 ha; 21) Nad Jarmilou 30% z 0,55 je 0,17 ha; 22) Nad Malčinou 50% z 0,14 ha je 0,07 ha; 23) Nad kamenným žlíbkem 30% z 0,4 ha je 0,12 ha



Zákres lokalizace opatření

příloha ke smlouvě číslo PPK-51a/73/18

Výřez rozptýlených náletů exp. dřevin - 5% z 4,77 ha je 0,24 ha



Zákres lokalizace opatření

příloha ke smlouvě číslo PPK-51a/73/18

PR U Brněnky - rozptýlený výřez dřevin nad 1 m výšky na redukované ploše 0,03 ha tj. 5% z celkové plochy zákresu 0,69 ha



Zákres lokalizace opatření

příloha ke smlouvě číslo PPK-51a/73/18

NPR Hádecká planinka: 1a) + 1b) rozrušování drnu strojní s vynecháním plošek s výskytem hadince červeného a dalších významných druhů - na celkové ploše 0,1

