

**„Výměna oken na severní straně, únikovém schodišti a doplnění parapetů v objektu ÚzP v Karlových Varech“**

**ZAKÁZKA ZAHRNUJE**

1. Demontáž a odvoz stávajících oken
2. Doprava nových oken na místo osazení
3. Montáž nových oken
4. Zednické začistění oken
5. Oprava malby v místě osazení okna
6. Dodávka a montáž vnějších Al parapetů lisovaných (barvu upřesní investor)
7. Dodávka a montáž vnitřních žaluzií celostínících (barvu upřesní investor)
8. Přesné výrobní rozměry oken a parapetů zaměří dodavatel na místě stavby


**TECHNICKÁ SPECIFIKACE OKNA**

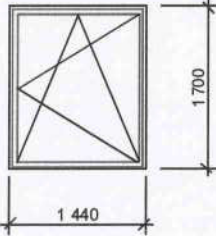
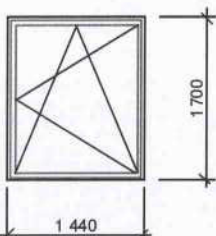
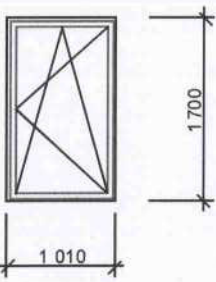
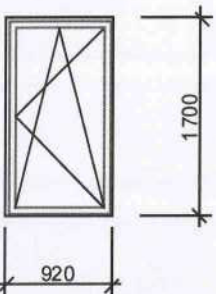
1. PVC okna, profily barva polodekor v provedení nejméně 5 komor
2. Stavební hloubka profilu okna nejméně 70mm
3. Nejméně dvě těsnění
4. Izolační dvojsklo 4/16/4 s distančním rámečkem ( tzv. „teplý rámeček“),
5. Tepelný prostup celého okna max.  $U_w - 1,1 \text{ W/m}^2\text{K}$
6. Průvzdušnost dle ČSN EN 12207 - minimálně třída 3
7. Vodotěsnost dle ČSN EN 12208 - minimálně třída 6A
8. Zatížení větrem dle ČSN EN 12210 - minimálně třída B3
9. Podkladový profil nejméně 5 komor s těsněním
10. Pojistka proti chybné manipulaci klik
11. Mikroventilace řízená v kličce
12. Doložit certifikát prohlášení o shodě, certifikát na vlastnosti výrobku
13. Doložit technický popis okna s řezem rámu a křídla, kde budou v specifikovány rozhodující rozměry a údaje
14. Záruka nejméně 60 měsíců. Po dobu záruky bude dodavatel zajišťovat bezplatný servis (seřízení oken a pod.)

**Veškeré dokumenty dokládané v souvislosti se zakázkou musí být předloženy v českém jazyce !!!**

## TABULKA OKEN – SEVERNÍ FASÁDA

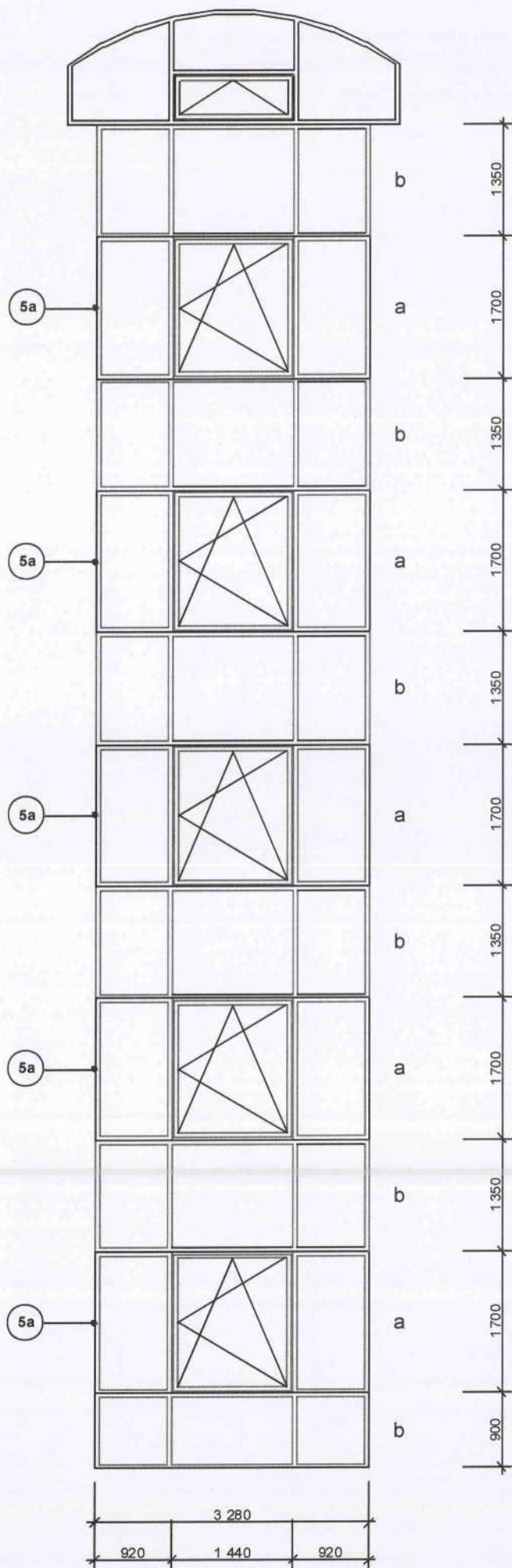
Objekt Finančního úřadu pro Karlovarský kraj  
Územní pracoviště v Karlových Varech  
Západní 19  
360 01 Karlovy Vary

Vypracoval :   
oddělení sekretariátu a provozního zabezpečení

| OZN. | NÁKRES  | POPIS  | 1.PP | 1.NP | 2.NP | 3.NP | 4.NP | 5.NP | 6.NP | CELK |
|------|---|--|------|------|------|------|------|------|------|------|
| 1    |    | <p>Plastové jednokřídlové okno otevíravé a sklápěcí, zasklení izolační dvojsklo - čiré.<br/>Barev.řešení :<br/>-vnitřní bílé<br/>-vnější dekor tmavý dub<br/>Vnitřní žaluzie AL - 10 ks<br/>Venkovní Zn. parapet r.š. 290x 1490 L (odstín tm. hnědá) 10 ks</p> <p>Rozměr : 1440 x 1700 mm , pravé</p>    | -    | 10   | 10   | 10   | 10   | -    | -    | 40   |
| 2    |    | <p>Plastové jednokřídlové okno otevíravé a sklápěcí, zasklení izolační dvojsklo - vzorované.<br/>Barev.řešení :<br/>-vnitřní bílé<br/>-vnější dekor tmavý dub<br/>Vnitřní žaluzie AL - 0 ks<br/>Venkovní Zn. parapet r.š. 290x 1490 L (odstín tm. hnědá) 2 ks</p> <p>Rozměr : 1440 x 1700 mm , pravé</p> | -    | 2    | 2    | 2    | 2    | -    | -    | 8    |
| 3    |  | <p>Plastové jednokřídlové okno otevíravé a sklápěcí, zasklení izolační dvojsklo<br/>- čiré 08 ks<br/>- vzorované 04 ks<br/>Barev.řešení :<br/>-vnitřní bílé<br/>-vnější dekor tmavý dub<br/>Vnitřní žaluzie AL - 0 ks</p> <p>Rozměr : 1010 x 1700 mm , pravé</p>   | -    | -    | -    | -    | -    | 12   | -    | 12   |
| 4    |  | <p>Plastové jednokřídlové okno otevíravé a sklápěcí, zasklení izolační dvojsklo<br/>- čiré 05 ks<br/>- vzorované 01 ks<br/>Barev.řešení :<br/>-vnitřní bílé<br/>-vnější dekor tmavý dub<br/>Vnitřní žaluzie AL - 0 ks<br/>Rozměr : 920 x 1700 mm , pravé</p>   | -    | -    | -    | -    | -    | 6    | -    | 6    |




| OZN. | NÁKRES | POPIS  | 1.PP | 1.NP | 2.NP | 3.NP | 4.NP | 5.NP | 6.NP | CELK |
|------|--------|--|------|------|------|------|------|------|------|------|
| 5a   |        | <p>Plastové tříkřídlové okno otevíravé a sklápěcí v prosklené stěně, boční křídla pevná.<br/> Zasklení izolační dvojsklo - úprava reflexní protisluneční vrstva<br/> Barev.řešení :<br/> -vnitřní bílé<br/> -vnější dekor tmavý dub<br/> Vnitřní žaluzie AL - 2 ks ( celé sestavy ozn.5a - 1N.P.)</p> <p>Rozměr : 3280 x 1700 mm , pravé</p> <p>Poznámka k sestavě :<br/> a – sestava v úrovni jednotlivých N.P. - <b>VÝMĚNA</b><br/> b – sestava pevného zasklení, vnější zasklívací lišty.<br/> Sestava zakrývá v pohledu objektu konstrukční prvky obvodové stěny. Zůstává původní.</p> | -    | 2    | 2    | 2    | 2    | 2    | -    | 10   |



PŘÍLOHA - SESTAVA OKEN SEVER OZN.Č. 5a

## TABULKA OKEN – ZÁPADNÍ FASÁDA

Objekt Finančního úřadu pro Karlovarský kraj  
Územní pracoviště v Karlových Varech  
Západní 19  
360 01 Karlovy Vary

Vypracoval :   
oddělení sekretariátu a provozního zabezpečení









**VZMR - Výměna oken na severní straně, únikovém schodišti a doplnění parapetů v objektu ÚzP v Karlových Varech****Klempířské výrobky – doplnění venkovních parapetů (přízemí objektu)**

Finanční úřad pro Karlovarský kraj, Územní pracoviště v Karlových Varech  
Západní 19, 360 01 Karlovy Vary

| <b>Umístění</b> | <b>r.š. (mm)</b> | <b>délka (mm)</b> | <b>ks</b> |
|-----------------|------------------|-------------------|-----------|
| Východ          | 290              | 1420              | 8         |
| Jih             | 290              | 1420              | 14        |
| Sever           | 290              | 1420              | 12        |
| <b>Celkem</b>   |                  |                   | <b>34</b> |
| Západ           | 350              | 400               | 3         |
| <b>Celkem</b>   |                  |                   | <b>3</b>  |

*POZNÁMKA: náhrada klempířských měděných parapetů, provedení z barveného lisovaného (protlačovaného) plechu, barevné provedení – imitace měď. Bez bočních krytek.*

*Přesné výrobní rozměry parapetů zaměří dodavatel na místě stavby.*