

**KUPNÍ SMLOUVA**  
**PPR-25203-5/ČJ-2018-990670**

uzavřená v souladu s § 2079 a násl. zákona č. 89/2012 Sb., občanský zákoník, ve znění  
 pozdějších předpisů (dále jen „občanský zákoník“)  
 (dále jen „smlouva“)

**Níže uvedeného dne, měsíce a roku byla uzavřena mezi smluvními stranami kupní  
 smlouva na základě rámcové smlouvy č. j. MV-148436-81/VZ-2015  
 (dále jen „rámcová smlouva“) tohoto znění**

**I.**

**Smluvní strany**

- 1. Prodávající:** **INTERIER TECH s. r. o.**  
 Sídlo: Za Drahou 253, 282 01 Český Brod - Liblice  
 Zastoupen:  jednatelkou společnosti  
 IČO: 290 58 155  
 DIČ: CZ290 58 155  
 ID datové schránky: 4winziy  
 Bankovní spojení:   
 Číslo účtu:  
 Telefon:  
 e-mail:  
 Zapsán v obchodním rejstříku vedeném Městským soudem v Praze, oddíl C, vložka 163550  
 (dále jen „prodávající“)
- 2. Kupující:** **Česká republika – Ministerstvo vnitra**  
 Sídlo: Nad Štolou 936/3 170 34 Praha 7  
 Zastoupen:   
 vedoucím OMM  
 Správy logistického zabezpečení  
 Policejního prezidia České republiky  
**Příjemce faktury:** **Policejní prezidium ČR,  
 Správa logistického zabezpečení  
 P. O. BOX 6, 150 05 Praha 5**  
 IČO: 00007064  
 DIČ: CZ00007064  
 ID datové schránky: gs9ai55  
 Bankovní spojení: Česká národní banka  
 Číslo účtu: 5504881/0710  
 Kontaktní osoba:   
 Telefon:  
 e-mail:  
 (dále jen „kupující“)

(společně též „smluvní strany“)

## II.

### Předmět plnění

1. Předmětem této smlouvy je dodávka kancelářského nábytku s veškerým příslušenstvím specifikovaného v Příloze č. 1. a č. 3., která je nedílnou součástí této smlouvy (dále též „předmět plnění“ nebo „zboží“). Předmětem plnění je také úplné a bezvadné provedení všech výrobních, dodávkových a montážních prací nezbytných pro řádné předání dodávek, včetně dopravy do místa plnění.
2. Kupující se zavazuje řádně odevzdaný předmět plnění převzít a zaplatit sjednanou cenu podle článku IV. této smlouvy.

## III.

### Technické podmínky

Předmět plnění musí odpovídat požadavkům stanoveným v této smlouvě a v čl. 5 rámcové smlouvy.

## IV.

### Kupní cena

1. Celková kupní cena za 526 ks kancelářského nábytku specifikovaného v Příloze č. 1, je stanovena ve výši:

Celková cena bez DPH (Kč)	Sazba DPH (%)	Výše DPH (Kč)	Celková cena vč. DPH (Kč)
1 443 733,68	21%	303 184,07	1 746 917,75

Slovy: jeden milion sedm set čtyřicet šest tisíc devět set sedmnáct korun českých sedmdesát pět haléřů

2. Kupní cena zahrnuje veškeré náklady spojené s dodáním předmětu plnění, a to včetně nákladů na dovoz a montáž v příslušném místě plnění.
3. Rozpis jednotkových cen bez DPH a s DPH za jednotlivé položky předmětu plnění je uveden v Příloze č. 1, která je nedílnou součástí této smlouvy.
4. Celková kupní cena je cenou nejvýše přípustnou, kterou je možné měnit pouze v případě změny zákonné sazby DPH.

## V.

### Doba a místo plnění

1. Prodávající je povinen dodat předmět plnění do dvaceti osmi (28) kalendářních dnů od účinnosti této kupní smlouvy.
2. Množství a provedení předmětu plnění je uvedeno v Příloze č. 1 a v Příloze č. 3.
3. Místa plnění jsou uvedena v Příloze č. 2 této smlouvy, přičemž rozpis položek a příslušných míst dodání je uvedeno v Příloze č. 3 této smlouvy.
- 4.

## VI.

### Dodací podmínky

1. Pověření zástupci kupujícího, oprávnění k převzetí příslušného předmětu plnění v příslušném místě plnění jsou uvedeni v příloze č. 2. Dodávka předmětu plnění bude provedena péčí prodávajícího, a to v pracovních dnech pondělí až pátek v době od 08.00 do 15.00 hod. po předchozí telefonické domluvě (nejméně 5 pracovních dní předem) s pověřenými zástupci kupujícího.
2. O převzetí příslušného zboží v jednotlivých místech plnění budou prodávajícím vyhotoveny dodací listy ve třech (3) vyhotoveních, která budou podepsána pověřenými zástupci smluvních stran. Proávající obdrží dvě (2) vyhotovení a kupující obdrží jedno (1) vyhotovení. V dodacím listě musí být uvedena výrobní příp. sériová čísla zboží, je-li jimi opatřeno. Zboží bude odevzdáno převzetím a potvrzením dodacího listu kupujícím. Proávající vystaví dodací listy na dodávky zboží pro každé jednotlivé místo plnění zvlášť.
3. Proávající zajistí řádné předání a převzetí zboží i tím, že umožní kupujícímu při převzetí zboží provést ověření jeho shody s touto smlouvou, a to i v případě, že k dodání zboží využije třetí osobu.
4. Kupující je oprávněn odmítnou převzetí zboží, pokud nebude odevzdáno řádně v souladu s touto smlouvou a ve sjednané kvalitě, přičemž v takovém případě kupující důvody odmítnutí písemně prodávajícímu sdělí, a to nejpozději do pěti (5) pracovních dnů ode dne, kdy odmítá zboží převzít.
5. Kupující nabývá vlastnické právo k předmětu plnění jeho převzetím v místě plnění a potvrzením dodacího listu.

## VII.

### Platební podmínky

1. Platba za uskutečněné dodávky předmětu plnění bude hrazena bezhotovostním platebním převodem na základě faktury. Faktura bude vystavena prodávajícím do čtrnácti (14) kalendářních dnů po řádném předání a převzetí všech dodávek oprávněnými zástupci kupujícího. Přílohami faktury budou zástupci obou stran podepsané originály dodacích listů za zboží dodané do jednotlivých míst plnění potvrzující, že dodávky byly dodány kupujícímu v požadovaném množství a kvalitě.
2. Faktura musí obsahovat číslo jednacím této kupní smlouvy, č. j. rámcové smlouvy, ke které se dodávka vztahuje a všechny údaje uvedené v ust. § 29 zákona č. 235/2004 Sb., o dani z přidané hodnoty, ve znění pozdějších předpisů a údaje uvedené v ust. § 435 občanského zákoníku. Kromě těchto náležitostí bude faktura obsahovat označení prodávajícího, kupujícího a **příjemce faktury (Policejní prezidium ČR, OMTZ OMM SLZ PP P. O. BOX 6, 150 05 Praha 5, kontaktní osoba: [REDACTED])**. Faktura bude vyhotovena ve dvou výtiscích (1 originál + 1 kopie).
3. Faktura je splatná do třiceti (30) kalendářních dnů ode dne prokazatelného doručení kupujícímu na adresu **příjemce faktury**:

Policejní prezidium ČR

Správa logistického zabezpečení

P. O. BOX 6

150 05 Praha 5

Kontaktní osoba: [REDACTED]

4. Označení kupujícího pro fakturaci: Ministerstvo vnitra, Nad Štolou 936/3, 170 34 Praha 7.
5. Faktura je považována za zaplacenou okamžikem odepsání příslušné finanční částky z účtu kupujícího ve prospěch účtu prodávajícího.





6. U faktury - daňových dokladů doručených po 7. prosinci daného roku do 28. února následujícího roku se splatnost stanoví na šedesát (60) kalendářních dnů ode dne doručení na adresu příjemce faktury.
7. Kupující je oprávněn před uplynutím lhůty splatnosti faktury vrátit prodávajícímu bez zaplacení fakturu, která neobsahuje náležitosti stanovené rámcovou smlouvou nebo obecně závaznými právními předpisy, není doložena originálem potvrzeného dodacího listu, obsahuje jiné cenové údaje nebo jiný druh plnění než dohodnutý v této smlouvě nebo budou-li tyto údaje uvedeny chybně, a to s uvedením důvodu vrácení. Prodávající je povinen v případě vrácení faktury fakturu doplnit, opravit nebo vyhotovit fakturu novou. Důvodným vrácením faktury přestává běžet původní lhůta splatnosti. Nová lhůta v původní délce splatnosti běží znovu ode dne doručení doplněné, opravené nebo nově vystavené faktury kupujícímu.
8. Platba bude realizována v Kč na základě předložené faktury.
9. Kupující nebude poskytovat prodávajícímu jakékoliv zálohy na úhradu ceny zboží nebo jeho části.

## VIII.

### Vady

1. Prodávající je povinen dodat zboží v množství, druhu a jakosti (technické parametry) dle této kupní smlouvy a při dodržení obchodních podmínek sjednaných v rámcové smlouvě včetně podmínek pro přepravu do místa plnění. Kupující je povinen dodané zboží převzít a zaplatit kupní cenu.
2. Poruší-li prodávající povinnosti stanovené v odst. 1 tohoto článku, jedná se o vady plnění. Za vady plnění se považuje i dodání jiného druhu zboží, než určuje tato kupní smlouva. Kupující je povinen reklamovat vady bezodkladně po jejich zjištění.
3. Zjistí-li kupující vady týkající se jakosti dodaného zboží již při dodání, je oprávněn odmítnout jejich převzetí a od kupní smlouvy odstoupit. To platí i při dodání jiného druhu zboží, než určuje tato kupní smlouva. Odstoupení od kupní smlouvy bezodkladně kupující písemně oznámí prodávajícímu.
4. Vady, které se týkají jakosti dodaného zboží, které kupující zjistí až po převzetí dodávky, je prodávající povinen odstranit nejpozději do sedmi (7) kalendářních dnů od oznámení reklamace. Prodávající odstraní vady bezúplatně dodáním náhradního plnění v množství a jakosti dle této kupní smlouvy. Obdobně postupuje prodávající i v případě, nevyužije-li kupující svého práva na odstoupení od smlouvy podle odst. 3 tohoto článku.
5. Ujednáním o náhradním plnění není dotčena odpovědnost prodávajícího za škodu.

## IX.

### Záruční podmínky

Na zboží se poskytuje prodávajícím záruka za jakost, která zaručuje, že zboží bude odpovídat technické specifikaci stanovené touto smlouvou a rámcovou smlouvou a bude prosté právních vad. Prodávající poskytuje na zboží záruku v délce šedesát (60) měsíců od řádného převzetí zboží.

## X. Sankce

1. Prodávající je oprávněn požadovat na kupujícím úrok z prodlení za nedodržení termínu splatnosti faktury ve výši 0,05 % z oprávněně fakturované částky včetně DPH za každý i započatý den prodlení. Výše sankce není omezena.

2. Kupující je oprávněn požadovat na prodávajícím smluvní pokutu za nedodržení termínu dodání předmětu plnění dle kupní smlouvy, a to ve výši 0,05 % z ceny nedodaného předmětu plnění včetně DPH za každý i započatý den prodlení. Minimální výše sankce je 1.000,- Kč za den. Výše sankce není omezena.
3. Kupující je oprávněn požadovat na prodávajícím smluvní pokutu za nedodržení doby pro odstranění zjištěných vad na základě reklamace, a to ve výši 0,05 % z ceny reklamovaného předmětu plnění včetně DPH, a to za každý i započatý den prodlení. Minimální výše sankce je 1000,- Kč za den. Výše sankce není omezena.
4. Úrok z prodlení a smluvní pokuta jsou splatné do třiceti (30) kalendářních dnů od data, kdy byla povinné straně doručena písemná výzva k jejich zaplacení oprávněnou stranou, a to na účet oprávněné strany uvedený v písemné výzvě.
5. Ustanovením o smluvní pokutě není dotčeno právo oprávněné strany na náhradu škody, a to i ve výši převyšující smluvní pokutu sjednanou pro příslušné porušení.

## **XI.**

### **Odstoupení od smlouvy**

1. Za podstatné porušení této smlouvy, které zakládá právo smluvních stran na odstoupení od této smlouvy, se považuje zejména:
  - a) prodlení prodávajícího s dodáním zboží o více než čtrnáct (14) kalendářních dnů po řádném termínu dodání,
  - b) neodstranění vad zboží ve lhůtě stanovené podle čl. VIII této smlouvy,
  - c) prodlení kupujícího s úhradou kupní ceny o více jak šedesát (60) kalendářních dnů
2. Kupující je dále oprávněn od této smlouvy odstoupit v případě, že:
  - a) vůči majetku prodávajícího probíhá insolvenční řízení, v němž bylo vydáno rozhodnutí o úpadku,
  - b) prodávající vstoupí do likvidace.
3. Účinky odstoupení nastávají dnem doručení písemného oznámení o odstoupení druhé smluvní straně.

## **XII.**

### **Řešení sporů**

1. Tato smlouva se řídí právním řádem České republiky, zejména příslušnými ustanoveními občanského zákoníku.
2. Veškeré spory mezi smluvními stranami budou řešeny nejprve smírně.
3. Nebude-li smírného řešení dosaženo, budou spory řešeny v soudním řízení před obecnými soudy v České republice.

## **XIII.**

### **Závěrečná ustanovení**

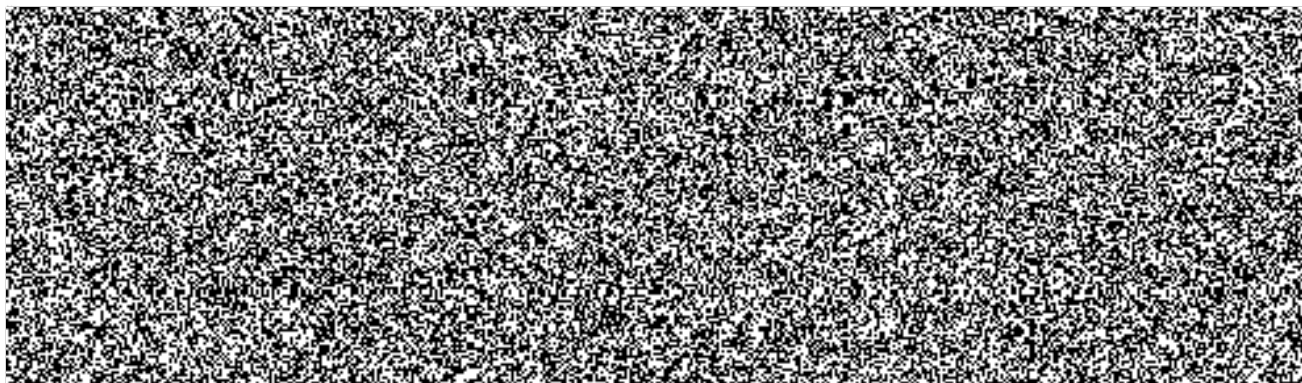
1. Tato smlouva nabývá platnosti dnem jejího uzavření a účinnosti dnem uveřejnění v registru smluv dle zákona č. 340/2015 Sb., o zvláštních podmínkách účinnosti některých smluv, uveřejňování těchto smluv a registru smluv (zákon o registru smluv), ve znění pozdějších předpisů.
2. Tato smlouva je uzavřena v souladu s rámcovou smlouvou a to i v těch ustanoveních, které nejsou v této smlouvě konkrétně uvedena.



3. Tato smlouva může být měněna nebo doplňována jen písemnými, očíslovanými dodatky odsouhlasenými statutárními orgány obou smluvních stran, které se stanou nedílnou součástí této smlouvy.
4. Obě smluvní strany prohlašují, že smlouva nebyla uzavřena v tísní, ani za jednostranně nevýhodných podmínek a na důkaz toho připojují své vlastnoruční podpisy.
5. Tato smlouva je vyhotovena ve 2 stejnopisech, z nichž 1 obdrží prodávající a 1 kupující.
6. Nedílnou součástí této smlouvy je příloha č. 1: Cenová nabídka a specifikace předmětu, příloha č. 2 – Adresy a kontakty a příloha č. 3 – Rozpis položek a míst dodání

V Praze dne ...04...-10-2018

V *Č. Brod* dne ...24. 9. 2018



Za Drahou 253  
282 01 Český Brod  
IČ: 29058155 ©  
DIČ: CZ29058155





## Cenová nabídka a specifikace předmětu a podmínek plnění

INTERIER TECH s.r.o.

## KANCELÁŘSKÝ NÁBYTEK

Pořadové číslo	Název zboží	černý	ořech	sněžná břiza	celkem kusů	cena za ks bez DPH (Kč)	cena za ks včetně DPH 21 % (Kč)	celkem bez DPH (Kč)	celkem včetně DPH (Kč)
1	Stůl kancelářský psací rozměr 1400x700x730, tloušťka desky LTD 25 mm			23	23	1 681,56	2 034,69	38 675,88	46 797,81
2	Stůl kancelářský psací rozměr 1400x800x730, tloušťka desky LTD 25 mm			11	11	1 757,52	2 126,60	19 332,72	23 392,59
3	Stůl kancelářský psací rozměr 1600x800x730, tloušťka desky LTD 25 mm								
4	Stůl kancelářský psací rozměr 1200x700x730, tloušťka desky LTD 25 mm		2	11	13	1 822,09	2 204,73	23 687,17	28 661,48
5	Stůl kancelářský pod PC, výsuv pro klávesnici, 1200x700x730, horní deska LTD 25mm, výsuvná deska 18 mm			2	2	1 620,80	1 961,17	3 241,60	3 922,34
6	Stůl kancelářský manipulační 1400x700x730			13	13	1 735,69	2 100,18	22 563,97	27 302,40
7	Kontejner ke kancelářskému stolu-centrální zámek, 430x600x610, LTD 18 mm		1	2	3	1 288,47	1 559,05	3 865,41	4 677,15
18	Stůl konferenční obdélníkový 1000x600x650, kovové nohy		5	47	52	2 977,63	3 602,93	154 836,76	187 352,48
22	Stůl pracovní univerzální 1200x800x730, kovová konstrukce, LTD25mm (využití jako pracovní, jednací i jídelní)		2		2	1 264,73	1 530,32	6 323,65	7 651,62
23	Stůl pracovní univerzální 1600x800x730, kovová konstrukce, LTD25mm (využití jako pracovní, jednací i jídelní)			1	1	1 936,03	2 342,60	3 872,06	4 685,19
26	Skříň knihovna prosklená 800x440x1780, 3/5 sklo, 2/5 plně dveře, 1 mezistěna, LTD 18mm		4	10	14	2 129,73	2 576,97	2 129,73	2 576,97
27	Skříň registrační šanonová, 800x440x1780, plně dveře, mezistěna, LTD 18mm			6	6	3 522,65	4 262,41	49 317,10	59 673,69
28	Skříň 1-dveřová šatní 600x440x1780, s výsuv. věšákem, mezistěna, LTD 18mm			7	7	2 894,08	3 501,84	17 364,48	21 011,02
29	Skříň 2-dveřová šatní s šatní tyčí 800x600x1780, plně dveře, 1 pevná mezistěna, LTD 18mm		3	7	10	2 047,12	2 477,02	20 471,20	24 770,15
30	Skříň 2-dveřová šatní 800x600x1780, plně dveře, šatní vložka, mezistěna, LTD 18mm			7	7	2 671,89	3 232,99	18 703,23	22 630,91
31	Skříň 2-dveřová policová 800x440x1780, 3/5 police, 2/5 plně dveře, LTD 18mm			18	18	3 342,24	4 044,11	60 160,32	72 793,99
34	Skříňka otevřená nízká s 1 polici, 800x420x720, LTD 18mm			7	7	2 519,02	3 048,01	17 633,14	21 336,10
36	Skříňka s dvířky nízká s 1 polici, 800x440x720, plně dveře, LTD 18mm			2	2	1 177,38	1 424,63	2 354,76	2 849,26
37	Skříňka 3-zásuvková nízká s nikou, 800x440x720, LTD 18mm			10	10	1 751,83	2 119,71	17 518,30	21 197,14
38	Police závěsná kombinace LTD+kov, 760x230x220, LTD 18mm			2	2	2 578,84	3 120,40	5 157,68	6 240,79
39	Nástavec na 2-dveř. skříň 800x440x720, dveře 2 křídla, LTD 18mm, 1 police			19	19	540,27	653,73	10 265,13	12 420,81
40	Nástavec na 2-dveř. šatní skříň 800x600x720, dveře 2 křídla, LTD 18mm, 1 police			2	2	1 640,74	1 985,30	3 281,48	3 970,59
41	Nástavec na 1-dveř. šatní skříň 600x440x720, dveře 1 křídlo, LTD 18mm, 1 police			20	20	1 811,65	2 192,10	36 233,00	43 841,93
42	Skříňka pod TV s nikou 800x600x1100, 2/3 2 křídla dveře, LTD 18mm, 1 police			2	2	1 447,04	1 750,92	2 894,08	3 501,84
43	Věšáková stěna 600x18x1200		1		1	2 153,47	2 605,70	2 153,47	2 605,70
45	Elektrokanál pro vedení el. instalace pro stolový nábytek 1000/1200/1400x60x100			8	8	545,01	659,46	4 360,08	5 275,70
46	Věšák stojanový kovový (černý nebo chrom)+odkládání deštníků	7		1	1	263,96	319,39	263,96	319,39
47	Šatní skříň služební s nástavcem		21		21	885,88	1 071,91	6 201,16	7 503,40
						8 355,60	10 110,28	175 467,60	212 315,80

## SEDACÍ NÁBYTEK

Pořadové číslo	Název zboží	černá vel. C	černá vel. B	černá	celkem kusů	cena za ks bez DPH (Kč)	cena za ks včetně DPH 21 % (Kč)	celkem bez DPH (Kč)	celkem včetně DPH (Kč)
51	Dispečerské křeslo pro nepřetržitý provoz - 160 kg (výběr ze dvou velikostí A,B)				6	6 779,43	8 203,11	40 676,58	49 218,66
52	Dispečerské křeslo pro operační centra, velikosti A,B,C,D, kombinace látky a koženka, posuvný sedák, výškově stavitelný opěrák	6	6		6	18 408,91	22 274,78	110 453,46	133 648,69
55	Křeslo manažerské čalouněné 130kg - opěrák ze síťoviny			39	39	4 306,93	5 211,39	167 970,27	203 244,03
56	Křeslo kancelářské čalouněné, 130kg			38	38	3 048,84	3 689,10	115 855,92	140 185,66
57	Židle dřevěná čalouněná s kovovou kostrou - 120 kg			2	2	2 392,74	2 895,22	4 785,48	5 790,43
58	Židle kancelářská otočná čalouněná pojízdná bez područek, 120kg			8	8	1 271,38	1 538,37	10 171,04	12 306,96
59	Židle kancelářská otočná čalouněná pojízdná s područkami, 120kg			52	52	1 887,61	2 284,01	98 155,72	118 768,42
60	Židle kovová čalouněná konferenční bez područek - 100 kg			49	49	438,67	530,79	21 494,83	26 008,74
61	Židle kovová čalouněná konferenční bez područek - 130 kg			16	16	1 581,87	1 914,06	25 309,92	30 625,00
62	Židle kovová čalouněná konferenční s područkami - 100 kg			2	2	772,89	935,20	1 545,78	1 870,39
63	Židle kovová čalouněná konferenční s područkami - 130 kg			2	2	1 839,18	2 225,41	3 678,36	4 450,82
64	Křeslo dřevěné čalouněné pevné			8	8	3 372,62	4 080,87	26 980,96	32 646,96

## VÁLENDY

Pořadové číslo	Název zboží	moření břiza, čal. modré	ořech, čal. černé	celkem kusů	cena za ks bez DPH (Kč)	cena za ks včetně DPH 21 % (Kč)	celkem bez DPH (Kč)	celkem včetně DPH (Kč)
66	Válenda čalouněná s úložným prostorem	8	8	16	5 520,39	6 679,67	88 326,24	106 874,75

INTERIER TECH s.r.o.  
Za Drahou 253  
282 01 Český Brod  
IČ: 29058155  
DIČ: CZ29058155



Celkem bez DPH:	1 443 733,68 Kč
Celkem včetně DPH:	1 746 917,75 Kč

Počet kusů celkem: 526

V Českém Brodě dne 24. 9. 2018





## Příloha č. 3

## Rozpis položek a míst dodání

Pořadové číslo	Název zboží	1	2															3	4	5		
			ÚZČ - OBV - (vše v dezénu Bříza sněžná)																			
		ŘPVS (spolupráce PPR-6747/ČJ-2017-990500 - vybavení projektového týmu, vl. PPZ)	Odbor V1	Odbor V2	Odbor V3	Odbor V4	CIS	OEK	SDT	SPSM	TO	OSČK	V Sadech 47	Skupina výcviku; TO-PM	Expozitura a Píseň	Expozitura a Ústí nad Labem	Expozitura a Hradec Králové	Expozitura a Ostrava	Expozitura a Brno	ÚOP (OBV)	ÚSČ (OBV)	Znojmo (OBV)
1	Stůl kancelářský psací rozměr 1400x700x730, tloušťka desky LTD 25 mm			7	1		4	4	2	3							2					
2	Stůl kancelářský psací rozměr 1400x800x730, tloušťka desky LTD 25 mm					8			1									2				
3	Stůl kancelářský psací rozměr 1600x800x730, tloušťka desky LTD 25 mm			1	4			2	1									3			2	
4	Stůl kancelářský psací rozměr 1200x700x730, tloušťka desky LTD 25 mm						1											1				
5	Stůl kancelářský pod PC, výšuv pro klávesnici, 1200x700x730, horní deska LTD 25mm, výšuvná deska 18 mm			5	7													1				
6	Stůl kancelářský manipulační 1400x700x730								2												1	
7	Kontejner ke kancelářskému stolu-centrální zámek, 430x600x610, LTD 18 mm			8	5	8	5	6	4	3							2	4	2		5	
18	Stůl konferenční obdélníkový 1000x600x650, kovová nohy				2			1		1								1				2
22	Stůl pracovní univerzální 1200x800x730, kovová konstrukce, LTD25mm (využití jako pracovní, jednací i jídelní)																					
23	Stůl pracovní univerzální 1600x800x730, kovová konstrukce, LTD25mm (využití jako pracovní, jednací i jídelní)			1																		
26	Skříň knihovna prosklená 800x440x1780, 3/5 sklo, 2/5 plně dveře, 1 mezistěna, LTD 18mm				3		2	2		1								1	1		4	
27	Skříň registrační šanonová, 800x440x1780, plně dveře, mezistěna, LTD 18mm			2				2	2													
28	Skříň 1-dveřová šatní 800x440x1780, s výšuv věšákem, mezistěna, LTD 18mm			2			2	2		1											3	
29	Skříň 2-dveřová šatní s šatní tyčí 800x600x1780, plně dveře, 1 pevná mezistěna, LTD 18mm			3	2			2														
30	Skříň 2-dveřová šatní 800x600x1780, plně dveře, šatní vložka, mezistěna, LTD 18mm			3	3	8	1		2									2	1			
31	Skříň 2-dveřová policová 800x440x1780, 3/5 police, 2/5 plně dveře, LTD 18mm			3				2		1								1				
34	Skříňka otevřená nízká s 1 polici, 800x420x720, LTD 18mm							2														
36	Skříňka s dvířky nízká s 1 polici, 800x440x720, plně dveře, LTD 18mm			3			2	2										2	1			
37	Skříňka 3-zásuvková nízká s nikou, 800x440x720, LTD 18mm							2														
38	Police závěsná kombinace LTD+kov, 760x230x220, LTD 18mm			4	7		4	2				2										
39	Nástavec na 2-dveř skříň 800x440x720, dveře 2 křídla, LTD 18mm, 1 police																	2				
40	Nástavec na 2-dveř šatní skříň 800x600x720, dveře 2 křídla, LTD 18mm, 1 police			4	5	8		2										1				
41	Nástavec na 1-dveř šatní skříň 800x440x720, dveře 1 křídlo, LTD 18mm, 1 police			2																		
42	Skříňka pod TV s nikou 800x600x1100, 2/3 2 křídla dveře, LTD 18mm, 1 police																				1	
43	Věšáková stěna 600x18x1200			1		2		2		1			1					1				
45	Elektrokanál pro vedení při instalaci pro stolový nábytek 1000/1200/1400x60x100																	1				
46	Věšák stojanový kovový (černý nebo chrom)+odkládání deštníků																				5	2
47	Šatní skříň služební s nástavcem																				21	
51	Dispečerské křeslo pro nepřetržitý provoz - 160 kg (výběr ze dvou velikostí A,B)																				6	
52	Dispečerské křeslo pro operační centra, velikosti A,B,C,D, kombinace látky a koženka, posuvný sedák, výškově stavitelný opěrák					2															4	
55	Křeslo manažerské čalouněné 130kg - opěrák ze síťoviny	1					4	3			2	3			5	20		1		4		1
56	Křeslo kancelářské čalouněné, 130kg		10	10		5		3									5	3				
57	Židle dřevěná čalouněná s kovovou kostrou - 120 kg							2														
58	Židle kancelářská otočná čalouněná pojízdná bez područek, 120kg					5				2				1								
59	Židle kancelářská otočná čalouněná pojízdná s područkami, 120kg		8	10	10	5		4					5	6			2	2				
60	Židle kovová čalouněná konferenční bez područek - 100 kg						6													15	8	
61	Židle kovová čalouněná konferenční bez područek - 130 kg								2									10				
62	Židle kovová čalouněná konferenční s područkami - 100 kg																					
63	Židle kovová čalouněná konferenční s područkami - 130 kg			2																		
64	Křeslo dřevěné čalouněné pevné		4	2	2																	
66	Válenda čalouněná s úložným prostorem			6								2									8	

