

# Zákres lokalizace opatření - Petrovický potok

příloha ke smlouvě číslo: SNPCS 05175/2018



□ lokalizace opatření

Vydavatel: Správa Národního parku České Švýcarsko

# Zákres lokalizace opatření - Tisá

příloha ke smlouvě číslo: SNPCS 05175/2018



Vydavatel: Správa Národního parku České Švýcarsko

# Zákres lokalizace opatření - Labské údolí B

příloha ke smlouvě číslo: SNPCS 05175/2018



Vydavatel: Správa Národního parku České Švýcarsko

# Zákres lokalizace opatření - Labské údolí A

příloha ke smlouvě číslo: SNPCS 05175/2018



lokalizace opatření

Vydavatel: Správa Národního parku České Švýcarsko



# Zákres lokalizace opatření - Kamenice E

příloha ke smlouvě číslo: SNPCS 05175/2018



Vydavatel: Správa Národního parku České Švýcarsko

# Zákres lokalizace opatření - Kamenice D

příloha ke smlouvě číslo: SNPCS 05175/2018



# Zákres lokalizace opatření - Kamenice C

příloha ke smlouvě číslo: SNPCS 05175/2018





# Zákres lokalizace opatření - Kamenice B

příloha ke smlouvě číslo: SNPCS 05175/2018



# Zákres lokalizace opatření - Chřibská Kamenice E, Kamenice A

příloha ke smlouvě číslo: SNPCS 05175/2018

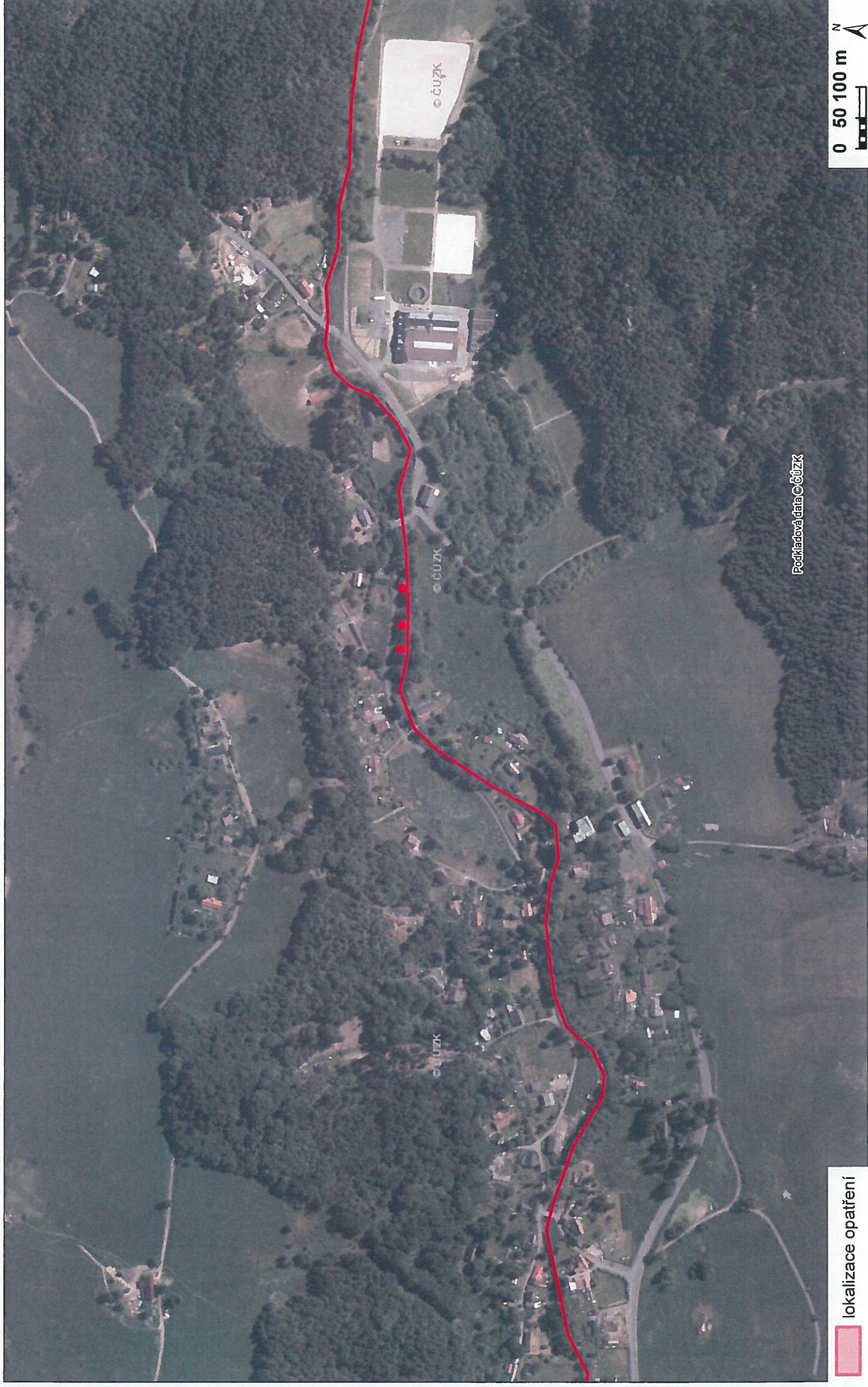


lokalizace opatření

Vydavatel: Správa Národního parku České Švýcarsko

# Zákres lokalizace opatření - Chřibská Kamenice D

příloha ke smlouvě číslo: SNPCS 05175/2018

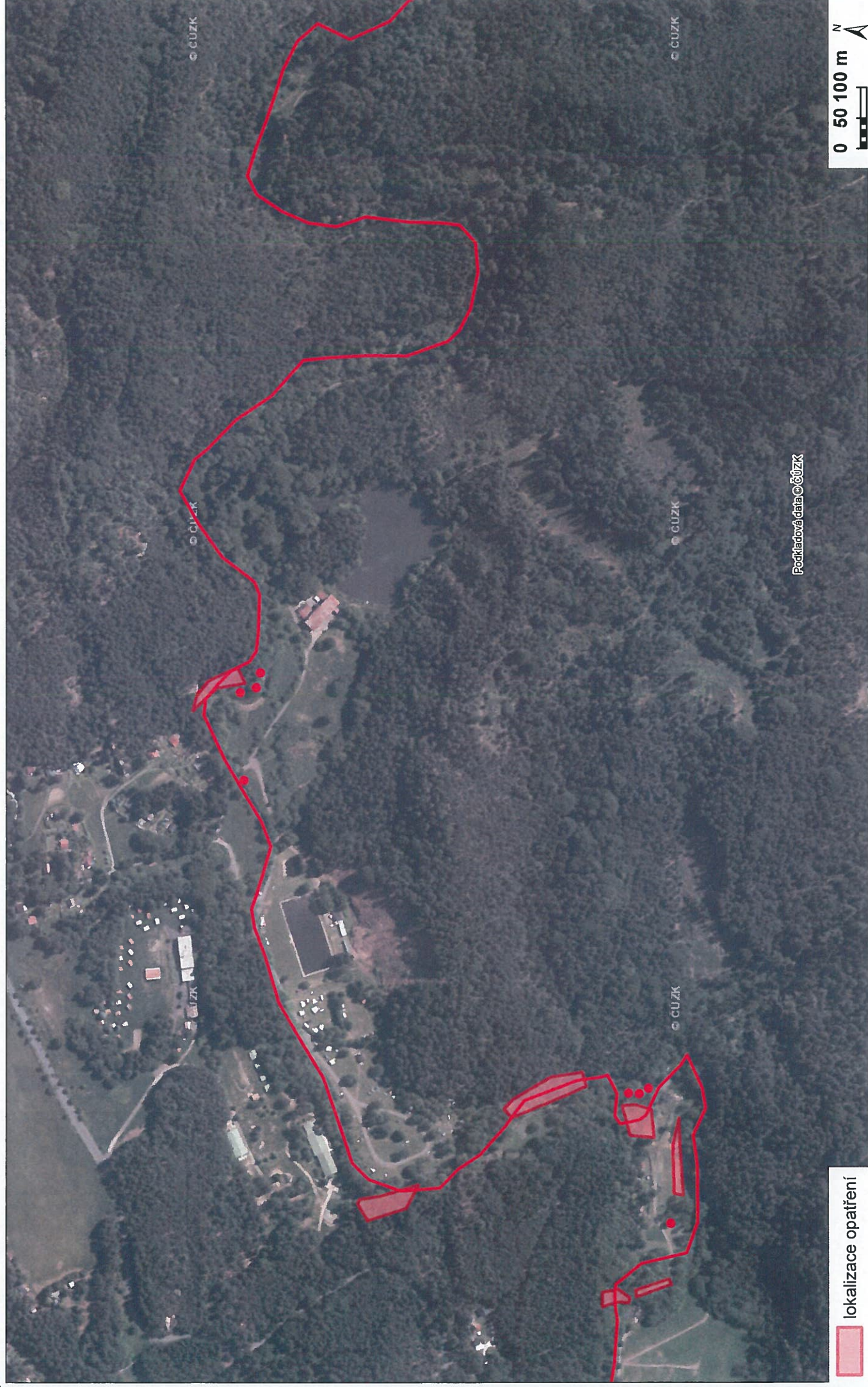


lokalizace opatření

Vydavatel: Správa Národního parku České Švýcarsko

# Zákres lokalizace opatření - Chříbská Kamenice C

příloha ke smlouvě číslo: SNPCS 05175/2018



Vydavatel: Správa Národního parku České Švýcarsko

# Zákres lokalizace opatření - Chřibská Kamenice B

příloha ke smlouvě číslo: SNPCS 05175/2018



Vydavatel: Správa Národního parku České Švýcarsko

# Zákres lokalizace opatření - Chříbská Kamenice A

příloha ke smlouvě číslo: SNPCS 05175/2018



Vydavatel: Správa Národního parku České Švýcarsko