

DODATEK Č. 2 KE SMLouvĚ O PACHTU - POZEMKY VE SPORTOVNÍM AREÁLU Č.: 3/204/2016

Smluvní strany:

Lesy České republiky, s.p.

se sídlem Hradec Králové, Přemyslova 1106/19, Nový Hradec Králové, PSČ 500 08
zapsaný v Obchodním rejstříku vedeném Krajským soudem v Hradci Králové, oddíl AXII, vložka 540
zastoupený Ing. Tomášem Pospíšilem, pověřeným řízením státního podniku
IČO: 42196451, DIČ: CZ42196451
bankovní spojení: Komerční banka, a.s., pobočka Vyšší Brod
číslo účtu: ██████████
(dále jako „**propachtovatel**“) na straně jedné

a

LIPNO SERVIS s.r.o.

se sídlem Lipno nad Vltavou 307, 382 78 Lipno nad Vltavou
IČO: 26016885, DIČ: CZ26016885
zapsaná v obchodním rejstříku vedeném Krajským soudem v Českých Budějovicích, oddíl C, vložka 9229
zastoupená ██████████ jednatelem
(dále jako „**pachtýř**“) na straně druhé

uzavírají ve smyslu občanského zákoníku, ve znění pozdějších předpisů, tento dodatek č. 2 ke Smlouvě o pachtu – pozemky ve sportovním areálu ze dne 27. 12. 2016, ve znění dodatku č. 1 ze dne 18. 4. 2018 (dále jen „Smlouva“).

Tento dodatek č. 2 vychází z ujednání obsažených ve Smlouvě, mění a doplňuje ustanovení stávající Smlouvy ve následujícím způsobem:

I.

1. Tímto dodatkem se mění čl. I odst. 1., kterým se upravuje předmět pachtu, dále se mění odst. 2., který se doplňuje o bod 6., mění se odst. 3. Smlouvy, ve znění dodatku č. 1 a nově zní:
 1. Propachtovatel prohlašuje, že má právo hospodařit k níže uvedenému pozemku, který je ve vlastnictví České republiky, a to:

Číslo Parcely KN	Druh pozemku	Výměra v m ²	Propachtované parcely definované GP	Propachtovávaná výměra v m ²	Katastrální území	LV	Obec
425/2	ostatní plocha	611	425/2 část	33	Lipno nad Vltavou	8	Lipno nad Vltavou
425/1	ostatní plocha	1678	425/3	221	Lipno nad Vltavou	8	Lipno nad Vltavou
427	ostatní plocha	218	427	218	Lipno nad Vltavou	8	Lipno nad Vltavou
429/3	lesní pozemek	392	429/3	392	Lipno nad Vltavou	8	Lipno nad Vltavou

429/5	lesní pozemek	4671	429/5	4671	Lipno nad Vltavou	8	Lipno nad Vltavou
429/6	lesní pozemek	2657	429/7	9	Lipno nad Vltavou	8	Lipno nad Vltavou
429/2	lesní pozemek	21434	429/8	863	Lipno nad Vltavou	8	Lipno nad Vltavou
430/2	ostatní plocha	10042	430/2	10042	Lipno nad Vltavou	8	Lipno nad Vltavou
430/6	zastavěná plocha a nádvoří	208	430/6 (737/8+737/9)	208	Lipno nad Vltavou	8	Lipno nad Vltavou
430/7	lesní pozemek	20017	430/7	20017	Lipno nad Vltavou	8	Lipno nad Vltavou
430/8	lesní pozemek	1773	430/8	1773	Lipno nad Vltavou	8	Lipno nad Vltavou
430/9	ostatní plocha	28	430/9	28	Lipno nad Vltavou	8	Lipno nad Vltavou
430/10	lesní pozemek	4413	430/10	4413	Lipno nad Vltavou	8	Lipno nad Vltavou
430/12	lesní pozemek	332	430/12	332	Lipno nad Vltavou	8	Lipno nad Vltavou
430/11	lesní pozemek	26696	430/13	12556	Lipno nad Vltavou	8	Lipno nad Vltavou
430/3	lesní pozemek	81049	430/14	572	Lipno nad Vltavou	8	Lipno nad Vltavou
451/3	ostatní plocha	1467	451/3	1467	Lipno nad Vltavou	8	Lipno nad Vltavou
451/4	lesní pozemek	2557	451/4 část	1036	Lipno nad Vltavou	8	Lipno nad Vltavou
451/10	lesní pozemek	608	451/10	608	Lipno nad Vltavou	8	Lipno nad Vltavou
451/11	lesní pozemek	137	451/11	137	Lipno nad Vltavou	8	Lipno nad Vltavou
451/4	lesní pozemek	2557	451/18 (451/6)	1521	Lipno nad Vltavou	8	Lipno nad Vltavou
452/3	ostatní plocha	597	452/4	122	Lipno nad Vltavou	8	Lipno nad Vltavou
453/3	lesní pozemek	672	453/3	672	Lipno nad Vltavou	8	Lipno nad Vltavou
453/6	lesní pozemek	1911	453/6	1911	Lipno nad Vltavou	8	Lipno nad Vltavou
453/7	lesní pozemek	6447	453/8	5594	Lipno nad Vltavou	8	Lipno nad Vltavou
622/3	zastavěná plocha a nádvoří	265	622/3	265	Lipno nad Vltavou	8	Lipno nad Vltavou
622/20	lesní pozemek	3524	622/20	3524	Lipno nad Vltavou	8	Lipno nad Vltavou
622/24	lesní pozemek	54	622/24	54	Lipno nad Vltavou	8	Lipno nad Vltavou

622/25	lesní pozemek	3356	622/25	3356	Lipno nad Vltavou	8	Lipno nad Vltavou
622/27	lesní pozemek	1549	622/27	1549	Lipno nad Vltavou	8	Lipno nad Vltavou
429/1	lesní pozemek	4021	622/38	2826	Lipno nad Vltavou	8	Lipno nad Vltavou
622/26	lesní pozemek	8641	622/38	4061	Lipno nad Vltavou	8	Lipno nad Vltavou
695/1	lesní pozemek	2317	695/1	2317	Lipno nad Vltavou	8	Lipno nad Vltavou
696/1	lesní pozemek	28874	696/1	28874	Lipno nad Vltavou	8	Lipno nad Vltavou
696/5	ostatní plocha	7	696/5	7	Lipno nad Vltavou	8	Lipno nad Vltavou
697/2	lesní pozemek	1319	697/2	1319	Lipno nad Vltavou	8	Lipno nad Vltavou
697/3	lesní pozemek	395	697/3	395	Lipno nad Vltavou	8	Lipno nad Vltavou
733/2	lesní pozemek	480	733/2	480	Lipno nad Vltavou	8	Lipno nad Vltavou
733/3	lesní pozemek	302	733/3	302	Lipno nad Vltavou	8	Lipno nad Vltavou
734/1	lesní pozemek	6620	734/1	1365	Lipno nad Vltavou	8	Lipno nad Vltavou
734/2	lesní pozemek	92	734/2	92	Lipno nad Vltavou	8	Lipno nad Vltavou
736	ostatní plocha	2050	736	2050	Lipno nad Vltavou	8	Lipno nad Vltavou
737/1	lesní pozemek	5001	737/25	1712	Lipno nad Vltavou	8	Lipno nad Vltavou
737/10	ostatní plocha	993	737/10	993	Lipno nad Vltavou	8	Lipno nad Vltavou
737/11	lesní pozemek	3857	737/11	3857	Lipno nad Vltavou	8	Lipno nad Vltavou
737/12	lesní pozemek	2613	737/12	2613	Lipno nad Vltavou	8	Lipno nad Vltavou
737/13	lesní pozemek	187	737/13	187	Lipno nad Vltavou	8	Lipno nad Vltavou
737/14	lesní pozemek	5573	737/14	5573	Lipno nad Vltavou	8	Lipno nad Vltavou
737/17	lesní pozemek	2923	737/17	2923	Lipno nad Vltavou	8	Lipno nad Vltavou
737/16	lesní pozemek	1145	737/20 (737/7)	1138	Lipno nad Vltavou	8	Lipno nad Vltavou
736/26	zastavěná plocha a nádvoří	75	737/26	75	Lipno nad Vltavou	8	Lipno nad Vltavou
738/1	lesní pozemek	775	738/8	297	Lipno nad Vltavou	8	Lipno nad Vltavou

740/3	lesní pozemek	5585	740/3	5585	Lipno nad Vltavou	8	Lipno nad Vltavou
740/4	lesní pozemek	11970	740/4	11970	Lipno nad Vltavou	8	Lipno nad Vltavou
740/7	lesní pozemek	9437	740/7	9437	Lipno nad Vltavou	8	Lipno nad Vltavou
740/8	lesní pozemek	894	740/8	894	Lipno nad Vltavou	8	Lipno nad Vltavou
740/9	lesní pozemek	58	740/9	58	Lipno nad Vltavou	8	Lipno nad Vltavou
740/10	lesní pozemek	182	740/10	182	Lipno nad Vltavou	8	Lipno nad Vltavou
740/1	lesní pozemek	688531	740/12	20256	Lipno nad Vltavou	8	Lipno nad Vltavou
741	lesní pozemek	7214	741	7214	Lipno nad Vltavou	8	Lipno nad Vltavou
742	ostatní plocha	5739	742	5739	Lipno nad Vltavou	8	Lipno nad Vltavou
743	lesní pozemek	925	743	925	Lipno nad Vltavou	8	Lipno nad Vltavou
740/1	lesní pozemek	688531	část KN 740/1	1900	Lipno nad Vltavou	8	Lipno nad Vltavou
740/2	lesní pozemek	40621	část KN 740/2 740/2	1160	Lipno nad Vltavou	8	Lipno nad Vltavou
737/15	lesní pozemek	1053	-	1030	Lipno nad Vltavou	8	Lipno nad Vltavou
Celkem				207970			

2. 6. Předmětný pozemek je dočasně odňat z PUPFL na základě Rozhodnutí Městského úřadu Český Krumlov, č. j. MUCK 27901/2018/OŽPZ/Ba ze dne 28. 5. 2018, které nabylo právní moci 12. 6. 2018, s dobou platnosti dočasného odnětí od 15. 6. 2018 do 31. 12. 2029. Toto rozhodnutí tvoří přílohu č. 1 tohoto dodatku.
3. Propachtovatel se zavazuje přenechat na základě této Smlouvy pachtýři předmět pachtu uvedený v odst. 1. tohoto článku o celkové výměře **207 970 m²** k dočasnému úplatnému užívání a požívání. Veškeré věci, záležitosti či jednání související s využitím předmětu pachtu za sjednaným účelem je povinen obstarat pachtýř, a to na svůj náklad a v mezích stanovených touto Smlouvou.

2. Tímto dodatkem se mění čl. IV. odst. 1. Smlouvy, ve znění dodatku č. 1 a nově zní:

1. [REDACTED]

II.

1. Tento dodatek č. 2 je nedílnou součástí Smlouvy o pachtu č. 3/204/2016 ze dne 22. 12. 2016 ve znění dodatku č. 1 ze dne 18. 4. 2018.
2. Smluvní strany se dohodly, že na částech pozemků KN p. č. 737/14 a KN p. č. 737/15 bude nově vybudováno schodiště a terasa. Po ukončení stavby, předá pachtýř propachtovateli doklad, např. kolaudační souhlas s přesným zaměřením.
3. Ostatní ustanovení Smlouvy, tj. všechna ustanovení Smlouvy s výjimkou ustanovení výslovně v tomto dodatku specifikovaných, zůstávají nezměněna.
1. Tento dodatek č. 2 je vyhotoven ve čtyřech stejnopisech, z nichž po dvou vyhotoveních obdrží každá ze smluvních stran.
3. Tento dodatek č. 2 nabývá platnosti dnem podpisu oběma smluvními stranami. Účinnosti nabývá dnem 1. 9. 2018; v případě povinnosti zveřejnění je účinnosti podmíněna zveřejněním v registru smluv.
5. Smluvní strany prohlašují, že si tento dodatek přečetly a na důkaz správnosti a souhlasu připojují prosty omylu své vlastnoruční podpisy.
6. Nedílnou součástí tohoto dodatku jsou tyto přílohy:
 - Příloha č. 1 – Rozhodnutí Městského úřadu Český Krumlov MUCK 27901/2018/OŽPZ/Ba ze dne 28. 5. 2018,
 - Příloha č. 2 – Situační zakres zastavěné plochy ENERGO – LIPNO NAD VLTAVOU.

V Hradci Králové, dne 01-08-2018
Propachtovatel:

V Lipně nad Vltavou, dne 20.8.2018
Pachtýř:

Městský úřad Český Krumlov
odbor životního prostředí a zemědělství
Kaplická 439
381 01 Český Krumlov

Č.j.: MUCK 27901/2018/OŽPZ/Ba
Sp. zn.: S-MUCK 24257/2018/3
Vyřizuje: [REDAKCE]
Dne: 28.5.2018



ROZHODNUTÍ Výrok

Rozhodnutí nabylo právní moci
dne 12.6.2018
a je vykonatelné dne [REDAKCE]
razítko [REDAKCE] podpis [REDAKCE]

Městský úřad Český Krumlov, odbor životního prostředí a zemědělství jako orgán státní správy lesů (dále jen správní orgán) příslušný podle zákona č. 128/2000 Sb., o obcích (obecní zřízení), ve znění pozdějších předpisů a příslušný podle ust. § 48 odst. 1 písm. d) zákona č. 289/1995 Sb., o lesích a o změně a doplnění některých zákonů (lesní zákon), ve znění pozdějších předpisů (dále jen lesní zákon) rozhodl takto:

1) Podle ust. § 13 a § 16 lesního zákona rozhodl o dočasném odnětí pozemku určeného k plnění funkcí lesa KN p.č. 737/15 o výměře 1 053 m², k.ú. Lipno nad Vltavou, obec Lipno nad Vltavou, a to z důvodu stavby *ENERGO – Lipno nad Vltavou – stavební úpravy objektu a přístavba* a využití pozemku pro lyžařský areál Kramolín. Žádost podala společnost LIPNO SERVIS s.r.o., Lipno nad Vltavou 307, 382 78 Lipno nad Vltavou. Určení dotčeného lesního pozemku p.č. 737/15, k.ú. Lipno nad Vltavou, bylo provedeno podle katastrální mapy, mapa je přílohou č. 1 tohoto rozhodnutí. Doba dočasného odnětí pro výše uvedené účely a v rozsahu, jak je uvedeno v předložené žádosti se stanovuje na dobu **od 15.6. 2018 do 31.12.2029**.

2) Stanoví podle ust. § 17 odst. 1 lesního zákona poplatek za dočasné odnětí pozemku určeného k plnění funkcí lesa KN p.č. 737/15 o výměře 1 053 m², k.ú. Lipno nad Vltavou, ve výši 1 029,- Kč za kalendářní rok (slovy: jeden tisíc dvacet devět korun českých). Roční sazba poplatku je přílohou č. 2 tohoto rozhodnutí. Poplatek je povinna zaplatit společnost LIPNO SERVIS s.r.o., Lipno nad Vltavou 307, 382 78 Lipno nad Vltavou, dle ust. § 18 odst. 1 lesního zákona podle stanovené sazby, a to vždy nejpozději do konce kalendářního roku, v němž odnětí trvá. Poplatek za odnětí je splatný na účet Celního úřadu pro Jihočeský kraj, Kasárenská 6/1473, 370 21 České Budějovice, číslo účtu [REDAKCE] KS 1148 při platbě převodním příkazem, VS 26016885, vedeného u České národní banky České Budějovice.

3) Ukládá podle ust. § 16 odst. 2 písm. f) lesního zákona účastníkům řízení tato opatření v zájmu ochrany lesních pozemků:

- dodržovat základní povinnosti ochrany pozemků určených k plnění funkcí lesa dle ust. § 13 lesního zákona
- řádně vytyčit a vyznačit hranice pozemku dočasně odňatého z plnění funkcí lesa

Příjemcem poplatku je:
obec Lipno nad Vltavou ve výši 40 %
Státní fond životního prostředí ve výši 60 %

Účastníci řízení:

- LIPNO SERVIS s.r.o., Lipno nad Vltavou 307, 382 78 Lipno nad Vltavou, IČ 26016885
- Lesy České republiky, s.p., Přemyslova 1106/19, Nový Hradec Králové, 500 08 Hradec Králové, prostřednictvím lesního správce Lesů ČR, s.p., Lesní správa Vyšší Brod, K Vltavě 416, 382 73 Vyšší Brod, IČ 42196451

Odůvodnění

Podáním ze dne 3.5.2018 žádá společnost LIPNO SERVIS s.r.o., Lipno nad Vltavou 307, 382 78 Lipno nad Vltavou, o dočasné odnětí pozemku určeného k plnění funkcí lesa KN p.č. 737/15 o výměře 1 053 m², k.ú. Lipno nad Vltavou. Důvodem odnětí je stavba *ENERGO – Lipno nad Vltavou –*

stavební úpravy objektu a přístavba a využití pozemku pro lyžařský areál Kramolín. S dotčeným lesním pozemkem mají právo hospodařit Lesy České republiky, s.p., Lesní správa Vyšší Brod, K Vltavě 416, 382 73 Vyšší Brod.

K žádosti bylo celkově doloženo:

- vyjádření vlastníka a odborného lesního hospodáře č.j.: LCR204/688/2018 - LČR, s.p., LS Vyšší Brod
- vypracování podkladů pro odnětí – informace o pozemku, výpočet poplatku za dočasné odnětí, komplexní výpočet náhrad škod a předpoklad zvýšených provozních nákladů, údaje lesního hospodářského plánu, snímek mapy s grafickým znázorněním požadovaného záboru

Žádost o dočasné odnětí lesního pozemku byla doložena náležitostmi podle vyhlášky č. 77/1996 Sb., o náležitostech žádosti o odnětí nebo omezení a podrobnostech o ochraně pozemků určených k plnění funkcí lesa. Správní orgán vydával dne 7.5.2018 pod č.j.: MUCK 24039/2018/OŽPZ/Ba souhlasné závazné stanovisko ke stavbě *ENERGO – Lipno nad Vltavou – stavební úpravy objektu a přístavba*. Správní orgán může na návrh žadatele nebo vlastníka pozemku anebo z vlastního podnětu rozhodnutí o odnětí zrušit, vyžaduje-li to veřejný zájem nebo přestane pozemek sloužit účelu, pro který bylo rozhodnutí vydáno.

Platnost rozhodnutí o odnětí zaniká podle ust. § 16 odst. 5 písm. a) lesního zákona uplynutím lhůty, na kterou bylo rozhodnutí vydáno. Případnou žádost o prodloužení doby platnosti rozhodnutí je nutno podat orgánu státní správy lesů, který rozhodnutí vydal, a to před uplynutím doby platnosti.

Poplatek za odnětí byl stanoven podle přílohy k lesnímu zákonu. Výše ročního poplatku za 1 ha se stanoví podle vzorce $OLP = PP \cdot CD \cdot f$ (Kč ha).

OLP – poplatek za odnětí lesních pozemků

PP – průměrná roční potenciální produkce lesů v České republice v m³ ha (je dlouhodobě neměnná a dosahuje výše 6,3 m³ ha)

CD – průměrná cena dřeva na odvozním místě v Kč za m³ (Ministerstvo zemědělství stanovilo průměrnou cenu dřeva na odvozním místě pro rok 2018 ve výši 1 108,- Kč)

f – faktor ekologické váhy lesa (1,4 - lesy hospodářské)

Poplatek, který je příjmem obce, může být použit jen pro zlepšení životního prostředí v obci nebo pro zachování lesa.

Na základě výše uvedeného bylo rozhodnuto tak, jak zní výrok tohoto rozhodnutí.

Poučení účastníků

Proti tomuto rozhodnutí může účastník řízení podat podle ust. § 83 odst. 1 zákona č. 500/2004 Sb., správní řád, ve lhůtě 15 dnů ode dne jeho oznámení odvolání ke Krajskému úřadu - Jihočeský kraj podáním učiněným u Městského úřadu Český Krumlov, lhůta pro odvolání se počítá od následujícího dne po oznámení rozhodnutí.

Odvolání se podává s potřebným počtem stejnopisů tak, aby jeden stejnopis zůstal správnímu orgánu a aby každý účastník dostal jeden stejnopis. Nepodá-li účastník potřebný počet stejnopisů, vyhotoví je správní orgán na náklady účastníka.

vedoucí odboru

Příloha:

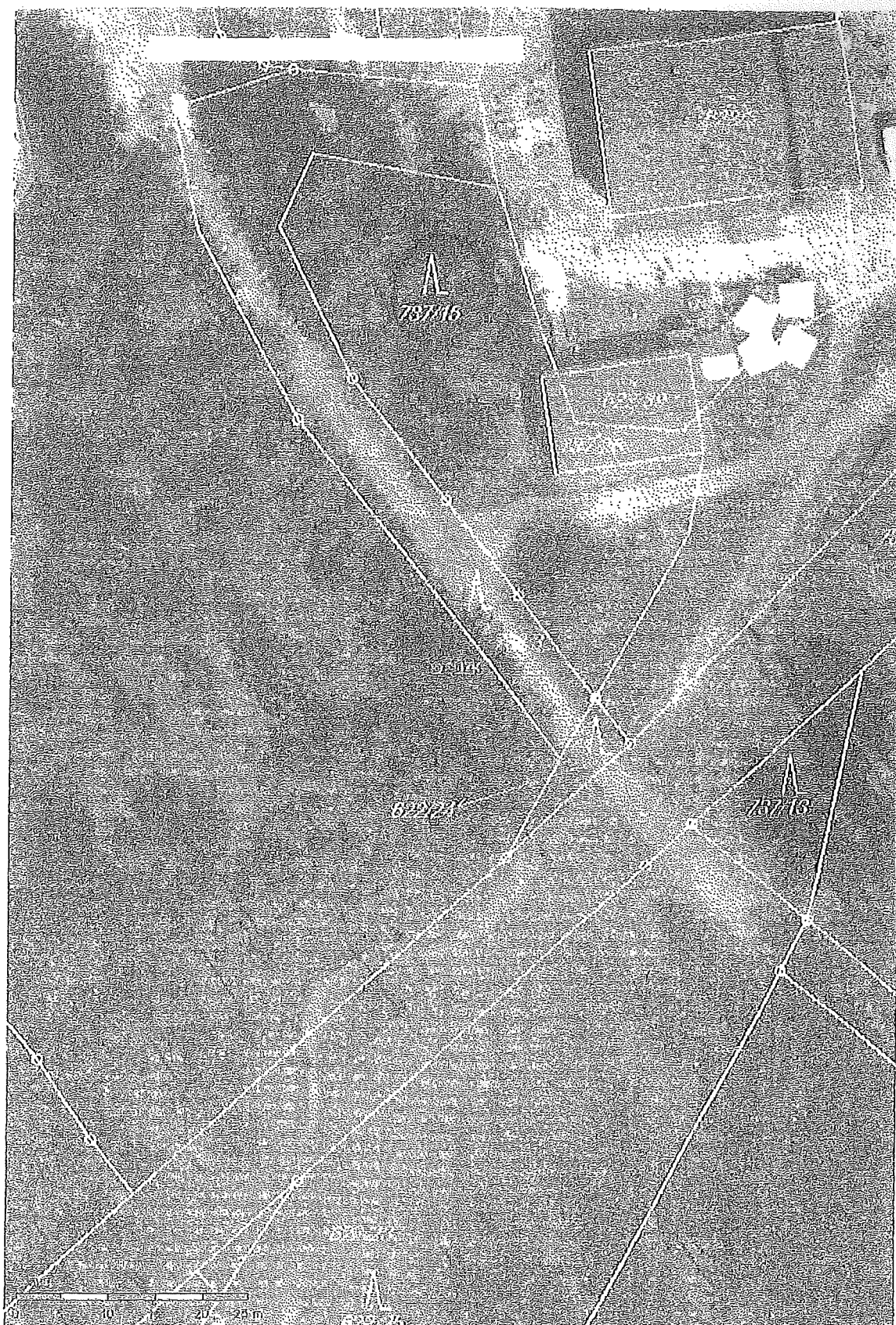
- č. 1 - zakres záboru v porostní mapě
- č. 2 - roční sazba poplatku za dočasné odnětí

Obdrží účastník řízení:

- LIPNO SERVIS s.r.o., Lipno nad Vltavou 307, 382 78 Lipno nad Vltavou + příloha č. 1, 2 (DS)
- Lesy České republiky, s.p., Přemyslova 1106/19, Nový Hradec Králové, 500 08 Hradec Králové, prostřednictvím lesního správce Lesů ČR, s.p., Lesní správa Vyšší Brod, K Vltavě 416, 382 73 Vyšší Brod + příloha č. 1, 2 (DS)

Na vědomí:

- Celní úřad pro Jihočeský kraj, Kasárenská 6/1473, 370 21 České Budějovice (s doložkou právní moci) + příloha č. 2 (DS)
- obec Lipno nad Vltavou, 382 78 Lipno nad Vltavou 83 (s doložkou právní moci) + příloha č. 2 (DS)



Kramolín

ENERGO LIPNO

PODKLAD PRO LČR

STÁVAJÍCÍ ZASTAVĚNÁ PLOCHA OBJEKTEM

PŘÍSTAVOVANÁ PLOCHA
73371

U sjezdovky

