

VÝKAZ DOSAVADNÍHO A NOVÉHO STAVU ÚDAJŮ KATASTRU NEMOVITOSTÍ

Dosavadní stav			Nový stav															
Označení pozemku parcelním číslem	Výměra parcely		Druh pozemku	Označení pozemku parcelním číslem	Výměra parcely		Druh Pozemku	Typ stavby	Způsob využití	Způsob využití	Způsob využití	Porovnání se stavem evidence právních vztahů						
	ha	m ²	Způsob využití		ha	m ²	Způsob využití	Způsob využití				Způsob využití	Díl přechází z pozemku označeného v		Číslo listu vlastnictví	Výměra dílu		Označení dílu
													katastru nemovitosti	dřívejší poz.evidenci		ha	m ²	
442/39												442/39		10001				
442/62												442/62		7649				
442/63												442/63		12935				
449/4												449/4		10001				
509/2												509/2		10001				
509/3												509/3		10001				
513/1												513/1		10001				

Oprávněný : *dle smlouvy*

Druh věcného břemene : *dle smlouvy*



Ověřuje se, že tato kopie souhlasí s geometrickým plánem.

Datum ověření kopie: 27. 05. 2016

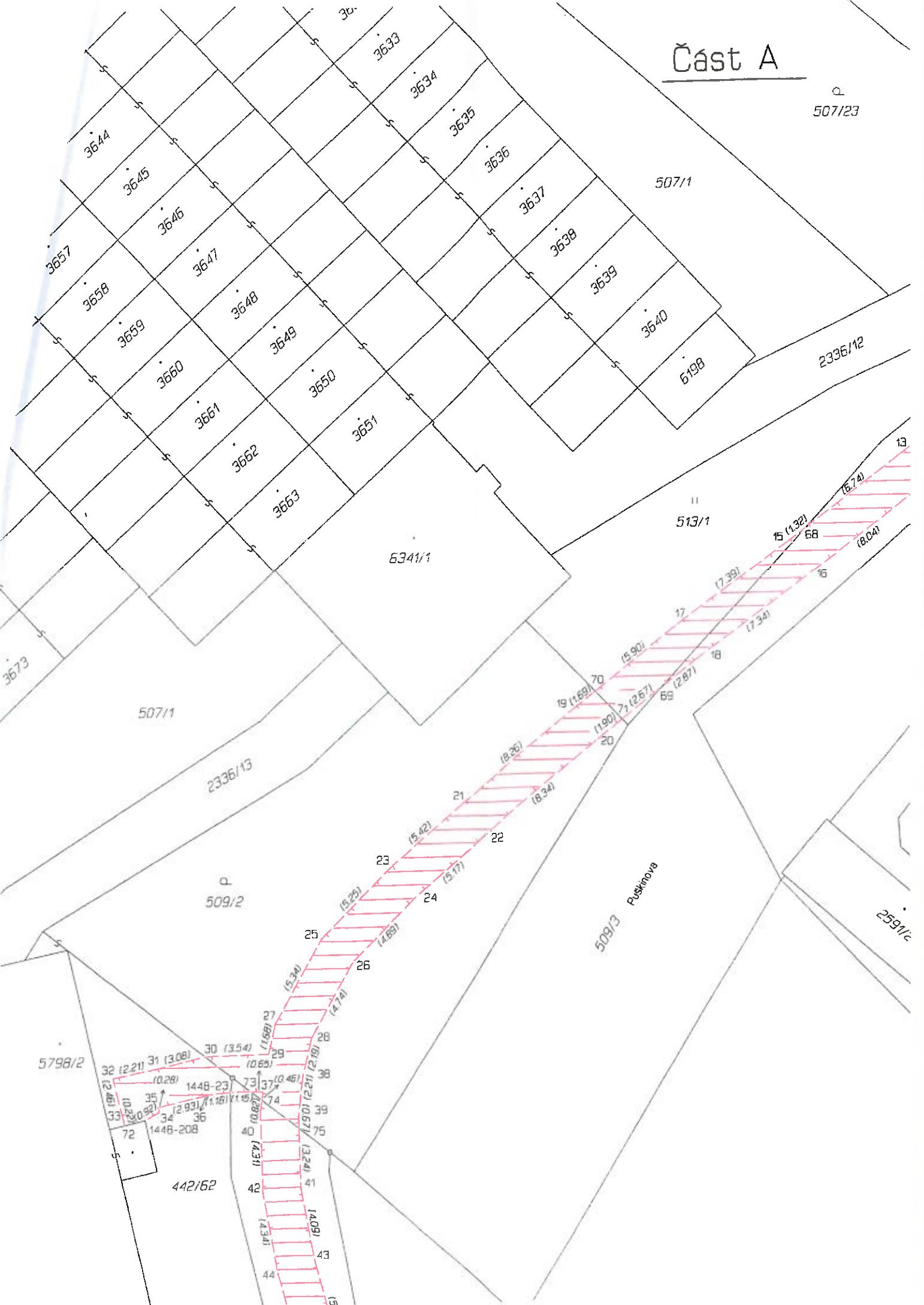
Číslo z evidence ověřených kopií:

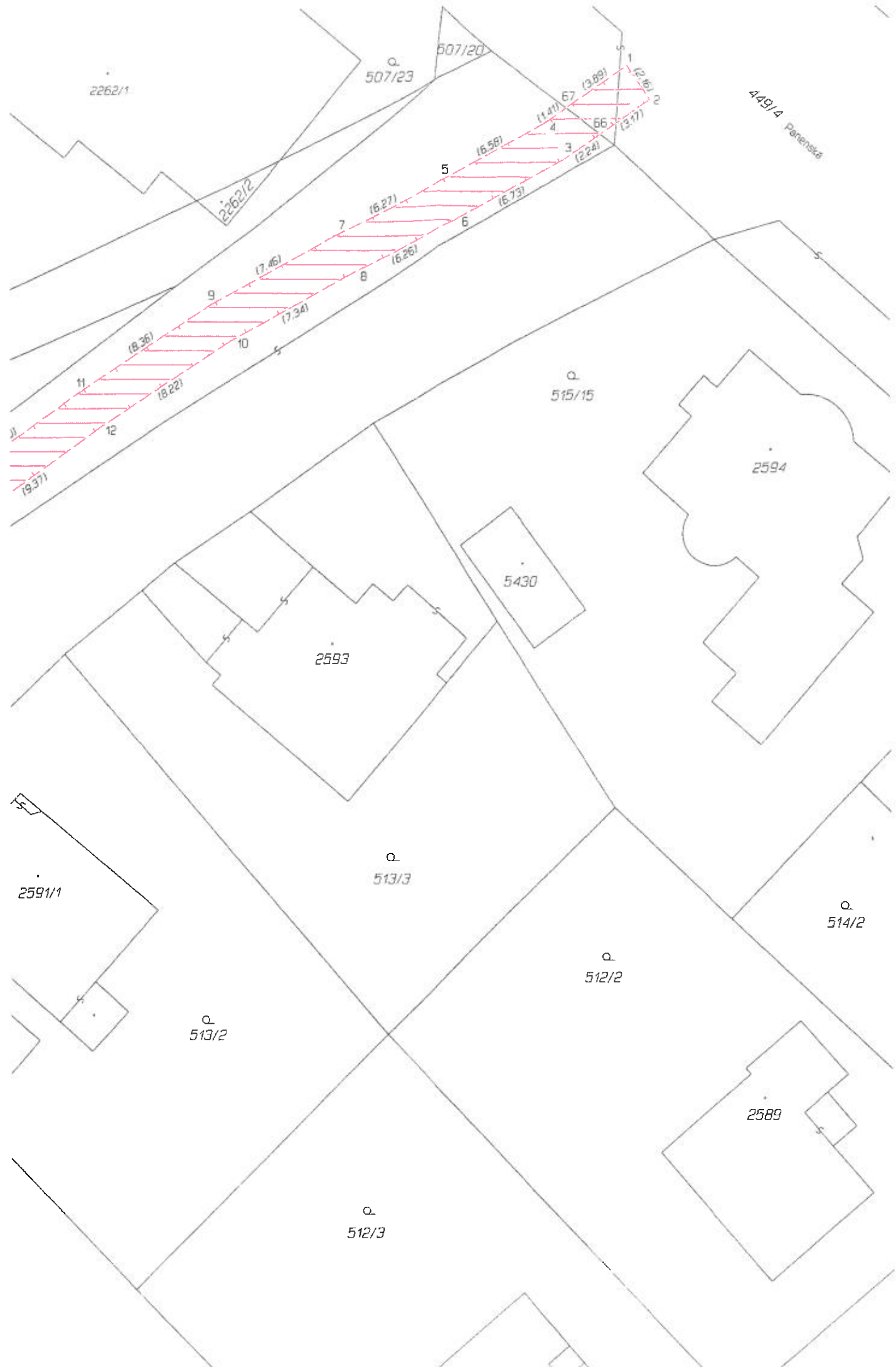
140/2016

GEOMETRICKÝ PLÁN	Geometrický plán ověřil úředně oprávněný zeměměřický inženýr :	Stejnopis ověřil úředně oprávněný zeměměřický inženýr:
pro vyznačení věcného břemene	Jméno, příjmení: Ing. Jana Segešová	Jméno, příjmení: Ing. Jana SEGEŠOVÁ
	Číslo položky v seznamu úředně oprávněných zeměměřických inženýrů : 2444/2009	Číslo položky v seznamu úředně oprávněných zeměměřických inženýrů : 2444/2009
	Dne : 5.11. 2015 Číslo: 59/2015	Dne : 19 -11- 2015 Číslo: 66/2015
	Náležitosti a přesnosti odpovídá právním předpisům.	Tento stejnopis odpovídá geometrickému plánu v elektronické podobě uloženému v dokumentaci katastrálního úřadu.
Vyhotovitel : Geodézie Jizerky s.r.o. Zlatá 10-12 466 02 Jablonec nad Nisou 2 Tel : 736 643 283	Katastrální úřad souhlasí s ocíslováním parcel.	Ověření stejnopisu geometrického plánu v listinné podobě.
Číslo plánu : 5793-077/2015	KÚ pro Liberecký kraj KP Jablonec nad Nisou Ing. Jana Zieglerová PGP -948/2015-504 2015.11.19 10:36:57 CET	 <i>Gegešová</i>
Okres : Jablonec nad Nisou		
Obec : Jablonec nad Nisou		
Kat. území : Jablonec nad Nisou		
Mapový list : Turnov 2-0/11		
Dosavadní vlastníkům pozemků byla poskytnuta možnost seznámit se v terénu s průběhem navrhovaných nových hranic, které byly označeny předepsaným způsobem :		

Část A

507/23





Část B

E



5798/2

442/62

442/66

442/63

5799/2

442/39

442/69

43

44

(3.76)

(5.92)

45

(5.90)

(6.14)

46

(5.92)

(6.14)

47

(6.14)

(6.14)

48

(6.14)

(6.14)

49

(6.14)

(6.14)

50

(6.14)

(6.14)

51

(6.14)

(6.14)

52

(6.14)

(6.14)

53

(6.14)

(6.14)

54

(6.14)

(6.14)

55

(6.14)

(6.14)

56

(6.14)

(6.14)

57

(6.14)

(6.14)

58

(6.14)

(6.14)

59

(6.14)

(6.14)

60

(6.14)

(6.14)

61

(2.17)

(2.17)

62

(3.72)

(3.72)

63

(2.22)

(2.22)

64

(0.80)

(0.80)

65

(1.88)

(1.88)

66

(1.47)

(1.47)

67

(1.53)

(1.53)

68

(1.53)

(1.53)

69

(1.53)

(1.53)

70

(1.53)

(1.53)

71

(1.53)

(1.53)

72

(1.53)

(1.53)

73

(1.53)

(1.53)

74

(1.53)

(1.53)

75

(1.53)

(1.53)

76

(1.53)

(1.53)

77

(1.53)

(1.53)

78

(1.53)

(1.53)

79

(1.53)

(1.53)

80

(1.53)

(1.53)

81

(1.53)

(1.53)

82

(1.53)

(1.53)

83

(1.53)

(1.53)

84

(1.53)

(1.53)

85

(1.53)

(1.53)

86

(1.53)

(1.53)

87

(1.53)

(1.53)

88

(1.53)

(1.53)

89

(1.53)

(1.53)

90

(1.53)

(1.53)

91

(1.53)

(1.53)

92

(1.53)

(1.53)

93

(1.53)

(1.53)

94

(1.53)

(1.53)

95

(1.53)

(1.53)

96

(1.53)

(1.53)

97

(1.53)

(1.53)

98

(1.53)

(1.53)

99

(1.53)

(1.53)

100

(1.53)

(1.53)



KRAFO

