

DODATEK Č. 1  
KE SMLouvĚ O NÁJMU PROSTOR  
SLOUŽÍCÍCH K PODNIKÁNÍ



PODNIKATELSKÝ  
INKUBÁTOR  
VŠB-TU OSTRAVA

DODATEK Č. 1 KE SMLouvĚ O NÁJMU  
prostor sloužících k podnikání  
SON-14-10

**Smluvní strany**

**Vysoká škola báňská – Technická univerzita Ostrava**

se sídlem: 17. listopadu 15/2172, 708 33 Ostrava-Poruba  
IČ: 619 891 00  
DIČ: CZ61989100  
Osoba oprávněná jednat  
ve věcech smluvních: [redacted] ředitel CPI  
Osoba oprávněná jednat  
ve věcech technických: [redacted] r  
Bankovní spojení: [redacted]  
Číslo účtu: [redacted]  
Směrový kód: 0300  
Variabilní symbol platby: 768  
Doručovací adresa: 9720 – Útvar Komeracionalizace výsledku vědy a výzkumu VŠB-TUO  
17. listopadu 15/2172  
708 33 Ostrava-Poruba

(dále jen „pronajímatel“ nebo „Vysoká škola báňská – Technická univerzita Ostrava“)

a

**profiq, s.r.o.**

se sídlem: Nad Okrouhlíkem 2365/17, 180 00 Praha 8  
IČ: 24660761  
DIČ: CZ24660761

Osoba oprávněná jednat  
ve věcech smluvních: [redacted]  
Osoba oprávněná jednat  
ve věcech technických: [redacted]

profiq, s.r.o. je PLÁTCE DPH

(dále jen „nájemce“ nebo „profiq, s.r.o.“)

dnešního dne uzavřeli tento dodatek č. 1.



## 1. ÚVODNÍ USTANOVENÍ

- 1.1. Pronajímatel a nájemce uzavřeli dne **30. 9. 2014** smlouvu o nájmu prostor sloužících k podnikání č. **SON-14-10** (dále jen „smlouva“) týkající se prostor sloužících k podnikání o celkové výměře **122,8 m<sup>2</sup>** ve **3. patře** objektu Podnikatelského inkubátoru VŠB-TU Ostrava.

## 2. PŘEDMĚT DODATKU

- 2.1. Smluvní strany se tímto dodatkem dohodly na **změně předmětu nájmu**, kdy bližší úprava je uvedena v čl. 3 tohoto dodatku.
- 2.2. Smluvní strany se tímto dodatkem dohodly na **změně smlouvy**, kdy ustanovení čl. 9 odst. 9.1. smlouvy upravující výši nájmného a plateb za služby spojené s nájmem nebytových prostor se s účinností od **4. 5. 2015** mění v souladu s čl. 4 tohoto dodatku.

## 3. PŘEDMĚT NÁJMU

- 3.1. Pronajímatel a nájemce se dohodli s účinností od **4. 5. 2015** na změně předmětu nájmu, kdy za tímto účelem mění článek 4. odst. 4. 1. smlouvy (ve znění pozdějších dodatků) následovně:

„Pronajímatel přenechává nájemci do užívání prostory sloužící k podnikání nacházející se ve **3. podlaží** objektu Podnikatelského inkubátoru VŠB-TU Ostrava o celkové výměře **163,4 m<sup>2</sup>**, specifikované v následující tabulce:

místnost č. dveří	o výměře v m <sup>2</sup>
348	20,3
349	20,3
350	20,3
351	20,3
352	20,3
353	20,3
354	20,3
355	21,3

(dále jen „předmět nájmu“)

a nájemce uvedené prostory do nájmu přijímá. Předmět nájmu je zakreslen na situačním plánu, který tvoří **přílohu č. 01** dodatku č. 1 ke smlouvě. Nájemce je dále oprávněn užívat hygienické zázemí a společné prostory v prostorách objektu inkubátoru.“



- 3.2. Předmět nájmu bude pronajímatelem předán nájemci dne **30. 4. 2015**, přičemž protokol o převzetí předmětu nájmu včetně potvrzení nájemce o převzetí klíču tvoří **přílohu č. 02** tohoto dodatku. Nebude-li v předávacím protokolu uvedeno jinak, má se za to, že nájemce shledává předmět nájmu ve stavu způsobilém k smluvenému užívání.

#### 4. ZMĚNA SMLOUVY

- 4.1. Pronajímatel se s nájemcem dohodnul na změně celkové ceny za nájem a plateb za služby spojené s nájmem nebytových prostor, přičemž se ustanovení čl. 9 odst. 9.1. smlouvy (ve znění pozdějších dodatků) mění následovně:

„Celková měsíční cena za nájem a plateb za služby spojené s nájmem nebytových prostor **se od 4. 5. 2015** sjednává dohodou smluvních stran ve výši **34.344,- Kč bez DPH**. Pro účely této smlouvy se započítává pro předmět nájmu výměra **143,1 m<sup>2</sup>** celkem.

Tato částka sestává z nájemného ve výši **27.876,- Kč/měsíc bez DPH** a z ceny za služby spojené s užíváním nebytových prostor ve výši:

- teplo: **2.204,- Kč/měsíc bez DPH,**
- elektrická energie: **3.849,- Kč/měsíc bez DPH,**
- vodné, stočné: **415,- Kč/měsíc bez DPH.**

K celkové měsíční úhradě bude připočítána DPH v zákonné výši dle platných právních předpisů.

**Pronajímatel tímto poskytuje nájemci možnost bezplatně:**

- využívat kuchyňskou niku ve společných prostorách;
- využívat společné jednacích boxy;

**Pronajímatel dále zajišťuje každodenní úklid pronajatých prostor zdarma v rozsahu:**

- denně běžný úklid (stírání prachu, vynášení košu na odpadky), mytí podlah včetně zajištění odvozu komunálního odpadu.

Celková měsíční cena za nájem a plateb za služby spojené s nájmem nebytových prostor se **od 1. 7. 2015** sjednává dohodou smluvních stran ve výši **39.216,- Kč bez DPH**. Pro účely této smlouvy se započítává pro předmět nájmu výměra **163,4 m<sup>2</sup>** celkem.

Tato částka sestává z nájemného ve výši **31.830,- Kč/měsíc bez DPH** a z ceny za služby spojené s užíváním nebytových prostor ve výši:

- teplo: **2.516,- Kč/měsíc bez DPH,**
- elektrická energie: **4.395,- Kč/měsíc bez DPH,**
- vodné, stočné: **475,- Kč/měsíc bez DPH.**



K celkové měsíční úhradě bude připočítána DPH v zákonné výši dle platných právních předpisu.

**Pronajímatel tímto poskytuje nájemci možnost bezplatně:**

- využívat kuchyňskou niku ve společných prostorách;
- využívat společné jednacích boxy;

**Pronajímatel dále zajišťuje každodenní úklid pronajatých prostor zdarma v rozsahu:**

denně běžný úklid (stírání prachu, vynášení košů na odpadky), mytí podlah včetně zajištění odvozu komunálního odpadu.“

## 5. ZÁVĚREČNÁ USTANOVENÍ

- 5.1. Smluvní strany se dohodly na tom, že za **období od 4. 5. 2015 do 30. 6. 2015** je nájemce povinen doplnit původní výši vratné jistoty pronajímateli ve výši **9.746,- Kč bez DPH**, a to na účet 100954151/0300. **Od 1. 7. 2015** je nájemce povinen doplnit výši vratné jistoty pronajímateli ve výši **9.744,- Kč bez DPH**, a to na účet 100954151/0300.
- 5.1.1. Smluvní strany se dohodly na tom, že jistota bude uhrazena nejpozději do 30ti dnu ode dne podpisu smlouvy.
- 5.1.2. V případě, kdy nájemce nesloží ve lhutě uvedené v předchozím odstavci tohoto článku jistotu, je pronajímatel oprávněn od této smlouvy odstoupit a současně vzniká pronajímateli právo na zaplacení smluvní pokuty ve výši 500 Kč za každý, byť i jen započatý den prodlení.
- 5.1.3. Smluvní strany se dohodly na tom, že v případě, kdy nájemce neuhradí pronajímateli jakoukoliv pohledávku, vzniklou pronajímateli na základě této smlouvy nebo v souvislosti s ní, je pronajímatel oprávněn uspokojit své právo jednostranným zápočtem proti jistotě složené nájemcem dle tohoto dodatku.
- 5.1.4. Smluvní strany se dohodly na tom, že v případě, kdy pronajímatel uplatní své právo dle předchozího odstavce tohoto článku tohoto dodatku a dojde takto ke snížení hodnoty kauce, kterou nájemce složil u pronajímatele, je pronajímatel oprávněn vyzvat nájemce k doplnění výše kauce do hodnoty odpovídající odst. 1 tohoto článku tohoto dodatku. V takovém případě je nájemce povinen k výzvě pronajímatele jistotu požadovaným způsobem doplnit nejpozději ve lhutě 10ti pracovních dnu.
- 5.1.5. Smluvní strany se dohodly, že v případě, kdy nájemce nedoplní včas jistotu na výzvu pronajímatele, je pronajímatel oprávněn od smlouvy odstoupit. Smluvní strany se dohodly na tom, že v případě, kdy se nájemce dostane do prodlení s doplněním jistoty dle ujednání tohoto odstavce tohoto článku, je povinen uhradit pronajímateli smluvní pokutu ve výši 500,- Kč z dlužné částky za každý započatý den prodlení. Smluvní pokuta je splatná ve lhutě 10ti dnu ode dne doručení výzvy k její úhradě. Smluvní pokuta je splatná ve lhutě 10ti dnu ode dne doručení výzvy k její úhradě.
- 5.1.6. Smluvní strany se dohodly na tom, že pronajímatel je povinen vrátit nájemci jistotu (případně její zbývající část) nejpozději do 10-ti dnu po uhrazení plné výše posledního nájemného, a to na číslo účtu 5352383001/5500, **vedeného Raiffeisenbank, a.s.**, nebude-li nájemce písemně oznámeno jiné číslo účtu.

DODATEK Č. 1  
KE SMLouvĚ O NÁJMU PROSTOR  
SLOUŽÍCÍCH K PODNIKÁNÍ



PODNIKATELSKÝ  
INKUBÁTOR  
VŠB-TU OSTRAVA

- 5.2. Nedílnou součástí dodatku č. 1 je příloha č. 01 - situační plánec předmětu nájmu a příloha č. 02 – protokol o převzetí předmětu. Tento dodatek včetně přílohy se stává nedílnou součástí smlouvy dnem uzavření.
- 5.3. V tomto dodatku č. 1 je obsažena úplná dohoda smluvních stran týkající se záležitostí v něm uvedených. Veškerá ustanovení smlouvy (ve znění pozdějších dodatků) zůstávají platná a účinná s výjimkou, jak je pozměněno nebo doplněno v tomto dodatku č. 1.
- 5.4. Tento dodatek je vyhotoven ve dvou stejnopisech s platností originálu podepsaných oprávněnými zástupci smluvních stran, přičemž pronajímatel obdrží jedno a nájemce druhé vyhotovení.

**Přílohy:**

č. 01 – situační plánec předmětu nájmu

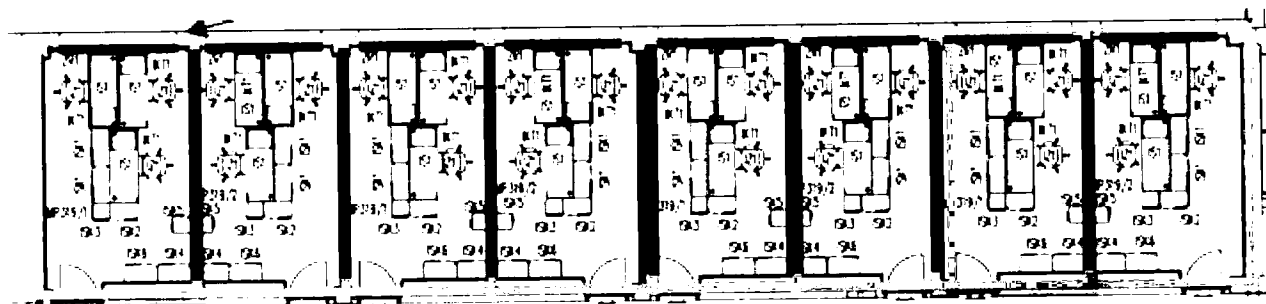
č. 02 – protokol o převzetí předmětu

V Ostravě dne ..... 6. 11. 2019 .....

V ..... dne ..... 3. 12. 2019 .....



## SITUAČNÍ PLÁNEK PŘEDMĚTU NÁJMU



Rozloha 163,4 m<sup>2</sup>

profiq. s.r.o.



## PŘEDÁVACÍ PROTOKOL

Níže podepsaní zástupci smluvních stran z nájemní smlouvy evid. č. smlouvy **SON-14-10**, ze dne **30. 9. 2015** stvrzují, že řádně převzali tyto věci z majetku pronajímatele:

- nebytové prostory:

Kancelářské prostory nacházející se ve **3.** podlaží objektu Podnikatelského inkubátoru VŠB-TU Ostrava o celkové výměře **163,4 m<sup>2</sup>**, a to:

místnost č. dveří	o výměře v m2
348	20,3
349	20,3
350	20,3
351	20,3
352	20,3
353	20,3
354	20,3
355	21,3

- věci movité a to:

věc movitá	místnost č. dveří
3 x kancelářský stůl (IS1) 750 x 1800 x 700, stolová deska - severský javor, podnoží – kovová konstrukce s válcovou nohou o průměru 40 mm, zavětrávací deska – světle šedá tl. 10 mm; 3 x kancelářská židle (IZ1), pracovní židle na kolečkách, síťový rám – chrom, síťované opěradlo světle šedé, čalouněný sedák – tmavě šedá; 3 x kontejner mobilní (IKT1) 450 x 600 x 600, uzamykatelný, 2x šuplík, 1x kartotékový šuplík, korpus – severský javor, čela šuplíku – světle šedá, úchytky – broušená nerez, 4x kolečka černá; 1 x šatní skříň (ISK4) 800 x 450 x 1850, s výsuvem pro ramínka a policí, zámek, korpus – severský javor, dvířka světle šedá, zámek, police – výškově	348

DODATEK Č. 1 KE  
SMLOUVĚ O NÁJMU PROSTOR  
SLOUŽÍCÍCH K PODNIKÁNÍ  
PŘÍLOHA Č. 02  
PŘEDÁVACÍ PROTOKOL



PODNIKATELSKÝ  
INKUBÁTOR  
VŠB-TU OSTRAVA

<p>nastavitelné;</p> <p>1 x skříň (ISK5) 400 x 450 x 1850, korpus – severský javor, dvířka světle šedá, zámek, police – výškově nastavitelné;</p> <p>1 x skříň (ISK6) 800 x 450 x 1850, korpus – severský javor, dvířka světle šedá, zámek, police – výškově nastavitelné;</p> <p>2 x skříňka (ISK1) 900 x 450 x 750, korpus – severský javor, dvířka světle šedá, zámek, police – výškově nastavitelné;</p> <p>1 x skříňka (ISK2), 700 x 450 x 750, korpus – severský javor, dvířka světle šedá, zámek, police – výškově nastavitelné;</p> <p>1 x skříňka (ISK3) 400 x 450 x 750, korpus – severský javor, dvířka světle šedá, zámek, police – výškově nastavitelné;</p>	
<p>3 x kancelářský stul (IS1) 750 x 1800 x 700, stolová deska - severský javor, podnoží – kovová konstrukce s válcovou nohou o průměru 40 mm, zavětrávací deska – světle šedá tl. 10 mm;</p> <p>3 x kancelářská židle (IZ1), pracovní židle na kolečkách, síťový rám – chrom, síťované opěradlo světle šedé, čalouněný sedák – tmavě šedá;</p> <p>3 x kontejner mobilní (IKT1) 450 x 600 x 600, uzamykatelný, 2x šuplík, 1x kartotékový šuplík, korpus – severský javor, čela šuplíku – světle šedá, úchytky – broušená nerez, 4x kolečka černá;</p> <p>1 x šatní skříň (ISK4) 800 x 450 x 1850, s výsuvem pro ramínka a policí, zámek, korpus – severský javor, dvířka světle šedá, zámek, police – výškově nastavitelné;</p> <p>1 x skříň (ISK5) 400 x 450 x 1850, korpus – severský javor, dvířka světle šedá, zámek, police – výškově nastavitelné;</p> <p>1 x skříň (ISK6) 800 x 450 x 1850, korpus – severský javor, dvířka světle šedá, zámek, police – výškově nastavitelné;</p> <p>2 x skříňka (ISK1) 900 x 450 x 750, korpus – severský javor, dvířka světle šedá, zámek, police – výškově nastavitelné;</p> <p>1 x skříňka (ISK2), 700 x 450 x 750, korpus – severský javor, dvířka světle šedá, zámek, police – výškově nastavitelné;</p> <p>1 x skříňka (ISK3) 400 x 450 x 750, korpus – severský javor, dvířka světle šedá, zámek, police – výškově nastavitelné;</p>	349
<p>3 x kancelářský stul (IS1) 750 x 1800 x 700, stolová deska - severský javor, podnoží – kovová konstrukce s válcovou nohou o průměru 40 mm, zavětrávací deska – světle šedá tl. 10 mm;</p> <p>3 x kancelářská židle (IZ1), pracovní židle na kolečkách, síťový rám – chrom, síťované opěradlo světle šedé, čalouněný sedák – tmavě šedá;</p> <p>3 x kontejner mobilní (IKT1) 450 x 600 x 600, uzamykatelný, 2x šuplík, 1x kartotékový šuplík, korpus – severský javor, čela šuplíku – světle šedá, úchytky – broušená nerez, 4x kolečka černá;</p> <p>1 x šatní skříň (ISK4) 800 x 450 x 1850, s výsuvem pro ramínka a policí, zámek, korpus – severský javor, dvířka světle šedá, zámek, police – výškově</p>	350



DODATEK Č. 1 KE  
 SMLouvĚ O NÁJMU PROSTOR  
 SLOUŽÍCÍCH K PODNIKÁNÍ  
 PŘÍLOHA Č. 02  
 PŘEDÁVACÍ PROTOKOL



**PI**

PODNIKATELSKÝ  
 INKUBÁTOR  
 VŠB-TU OSTRAVA

<p>nastavitelné;                  1 x skříň (ISK5) 400 x 450 x 1850, korpus – severský javor, dvířka světle šedá, zámek, police – výškově nastavitelné;                  1 x skříň (ISK6) 800 x 450 x 1850, korpus – severský javor, dvířka světle šedá, zámek, police – výškově nastavitelné;                  2 x skříňka (ISK1) 900 x 450 x 750, korpus – severský javor, dvířka světle šedá, zámek, police – výškově nastavitelné;                  1 x skříňka (ISK2), 700 x 450 x 750, korpus – severský javor, dvířka světle šedá, zámek, police – výškově nastavitelné;                  1 x skříňka (ISK3) 400 x 450 x 750, korpus – severský javor, dvířka světle šedá, zámek, police – výškově nastavitelné;</p>	
<p>3 x kancelářský stul (IS1) 750 x 1800 x 700, stolová deska - severský javor, podnoží – kovová konstrukce s válcovou nohou o průměru 40 mm, zavětrávací deska – světle šedá tl. 10 mm;                  3 x kancelářská židle (IZ1), pracovní židle na kolečkách, síťový rám – chrom, síťované opěradlo světle šedé, čalouněný sedák – tmavě šedá;                  3 x kontejner mobilní (IKT1) 450 x 600 x 600, uzamykatelný, 2x šuplík, 1x kartotékový šuplík, korpus – severský javor, čela šuplíku – světle šedá, úchytky – broušená nerez, 4x kolečka černá;                  1 x šatní skříň (ISK4) 800 x 450 x 1850, s výsuvem pro ramínka a policí, zámek, korpus – severský javor, dvířka světle šedá, zámek, police – výškově nastavitelné;                  1 x skříň (ISK5) 400 x 450 x 1850, korpus – severský javor, dvířka světle šedá, zámek, police – výškově nastavitelné;                  1 x skříň (ISK6) 800 x 450 x 1850, korpus – severský javor, dvířka světle šedá, zámek, police – výškově nastavitelné;                  2 x skříňka (ISK1) 900 x 450 x 750, korpus – severský javor, dvířka světle šedá, zámek, police – výškově nastavitelné;                  1 x skříňka (ISK2), 700 x 450 x 750, korpus – severský javor, dvířka světle šedá, zámek, police – výškově nastavitelné;                  1 x skříňka (ISK3) 400 x 450 x 750, korpus – severský javor, dvířka světle šedá, zámek, police – výškově nastavitelné;</p>	<p><b>351</b></p>
<p>3 x kancelářský stul (IS1) 750 x 1800 x 700, stolová deska - severský javor, podnoží – kovová konstrukce s válcovou nohou o průměru 40 mm, zavětrávací deska – světle šedá tl. 10 mm;                  3 x kancelářská židle (IZ1), pracovní židle na kolečkách, síťový rám – chrom, síťované opěradlo světle šedé, čalouněný sedák – tmavě šedá;                  3 x kontejner mobilní (IKT1) 450 x 600 x 600, uzamykatelný, 2x šuplík, 1x kartotékový šuplík, korpus – severský javor, čela šuplíku – světle šedá, úchytky – broušená nerez, 4x kolečka černá;                  1 x šatní skříň (ISK4) 800 x 450 x 1850, s výsuvem pro ramínka a policí, zámek, korpus – severský javor, dvířka světle šedá, zámek, police – výškově</p>	<p><b>352</b></p>

DODATEK Č. 1 KE  
 SMLouvĚ O NÁJMU PROSTOR  
 SLOUŽÍCÍCH K PODNIKÁNÍ  
 PŘÍLOHA Č. 02  
 PŘEDÁVACÍ PROTOKOL



**Pi**

PODNIKATELSKÝ  
 INKUBÁTOR  
 VŠB-TU OSTRAVA

<p>nastavitelné;                  1 x skříň (ISK5) 400 x 450 x 1850, korpus – severský javor, dvířka světle šedá, zámek, police – výškově nastavitelné;                  1 x skříň (ISK6) 800 x 450 x 1850, korpus – severský javor, dvířka světle šedá, zámek, police – výškově nastavitelné;                  2 x skříňka (ISK1) 900 x 450 x 750, korpus – severský javor, dvířka světle šedá, zámek, police – výškově nastavitelné;                  1 x skříňka (ISK2), 700 x 450 x 750, korpus – severský javor, dvířka světle šedá, zámek, police – výškově nastavitelné;                  1 x skříňka (ISK3) 400 x 450 x 750, korpus – severský javor, dvířka světle šedá, zámek, police – výškově nastavitelné;</p>	
<p>3 x kancelářský stul (IS1) 750 x 1800 x 700, stolová deska - severský javor, podnoží – kovová konstrukce s válcovou nohou o průměru 40 mm, zavětrávací deska – světle šedá tl. 10 mm;                  3 x kancelářská židle (IZ1), pracovní židle na kolečkách, síťový rám – chrom, síťované opěradlo světle šedé, čalouněný sedák – tmavě šedá;                  3 x kontejner mobilní (IKT1) 450 x 600 x 600, uzamykatelný, 2x šuplík, 1x kartotékový šuplík, korpus – severský javor, čela šuplíku – světle šedá, úchytky – broušená nerez, 4x kolečka černá;                  1 x šatní skříň (ISK4) 800 x 450 x 1850, s výsuvem pro ramínka a policí, zámek, korpus – severský javor, dvířka světle šedá, zámek, police – výškově nastavitelné;                  1 x skříň (ISK5) 400 x 450 x 1850, korpus – severský javor, dvířka světle šedá, zámek, police – výškově nastavitelné;                  1 x skříň (ISK6) 800 x 450 x 1850, korpus – severský javor, dvířka světle šedá, zámek, police – výškově nastavitelné;                  2 x skříňka (ISK1) 900 x 450 x 750, korpus – severský javor, dvířka světle šedá, zámek, police – výškově nastavitelné;                  1 x skříňka (ISK2), 700 x 450 x 750, korpus – severský javor, dvířka světle šedá, zámek, police – výškově nastavitelné;                  1 x skříňka (ISK3) 400 x 450 x 750, korpus – severský javor, dvířka světle šedá, zámek, police – výškově nastavitelné;</p>	<p><b>353</b></p>
<p>3 x kancelářský stul (IS1) 750 x 1800 x 700, stolová deska - severský javor, podnoží – kovová konstrukce s válcovou nohou o průměru 40 mm, zavětrávací deska – světle šedá tl. 10 mm;                  3 x kancelářská židle (IZ1), pracovní židle na kolečkách, síťový rám – chrom, síťované opěradlo světle šedé, čalouněný sedák – tmavě šedá;                  3 x kontejner mobilní (IKT1) 450 x 600 x 600, uzamykatelný, 2x šuplík, 1x kartotékový šuplík, korpus – severský javor, čela šuplíku – světle šedá, úchytky – broušená nerez, 4x kolečka černá;                  1 x šatní skříň (ISK4) 800 x 450 x 1850, s výsuvem pro ramínka a policí, zámek, korpus – severský javor, dvířka světle šedá, zámek, police – výškově</p>	<p><b>354</b></p>

DODATEK Č. 1 KE  
SMLouvĚ O NÁJMU PROSTOR  
SLOUŽÍCÍCH K PODNIKÁNÍ  
PŘÍLOHA Č. 02  
PŘEDÁVACÍ PROTOKOL



PODNIKATELSKÝ  
INKUBÁTOR  
VŠB-TU OSTRAVA

<p>nastavitelné;</p> <p>1 x skříň (ISK5) 400 x 450 x 1850, korpus – severský javor, dvířka světle šedá, zámek, police – výškově nastavitelné;</p> <p>1 x skříň (ISK6) 800 x 450 x 1850, korpus – severský javor, dvířka světle šedá, zámek, police – výškově nastavitelné;</p> <p>2 x skříňka (ISK1) 900 x 450 x 750, korpus – severský javor, dvířka světle šedá, zámek, police – výškově nastavitelné;</p> <p>1 x skříňka (ISK2), 700 x 450 x 750, korpus – severský javor, dvířka světle šedá, zámek, police – výškově nastavitelné;</p> <p>1 x skříňka (ISK3) 400 x 450 x 750, korpus – severský javor, dvířka světle šedá, zámek, police – výškově nastavitelné;</p>	
<p>3 x kancelářský stul (IS1) 750 x 1800 x 700, stolová deska - severský javor, podnoží – kovová konstrukce s válcovou nohou o průměru 40 mm, zavětrávací deska – světle šedá tl. 10 mm;</p> <p>3 x kancelářská židle (IZ1), pracovní židle na kolečkách, síťový rám – chrom, síťované opěradlo světle šedé, čalouněný sedák – tmavě šedá;</p> <p>3 x kontejner mobilní (IKT1) 450 x 600 x 600, uzamykatelný, 2x šuplík, 1x kartotékový šuplík, korpus – severský javor, čela šuplíku – světle šedá, úchytky – broušená nerez, 4x kolečka černá;</p> <p>1 x šatní skříň (ISK4) 800 x 450 x 1850, s výsuvem pro ramínka a polici, zámek, korpus – severský javor, dvířka světle šedá, zámek, police – výškově nastavitelné;</p> <p>1 x skříň (ISK5) 400 x 450 x 1850, korpus – severský javor, dvířka světle šedá, zámek, police – výškově nastavitelné;</p> <p>1 x skříň (ISK6) 800 x 450 x 1850, korpus – severský javor, dvířka světle šedá, zámek, police – výškově nastavitelné;</p> <p>2 x skříňka (ISK1) 900 x 450 x 750, korpus – severský javor, dvířka světle šedá, zámek, police – výškově nastavitelné;</p> <p>1 x skříňka (ISK2), 700 x 450 x 750, korpus – severský javor, dvířka světle šedá, zámek, police – výškově nastavitelné;</p> <p>1 x skříňka (ISK3) 400 x 450 x 750, korpus – severský javor, dvířka světle šedá, zámek, police – výškově nastavitelné;</p>	<p>355</p>
<p>Datum pořízení nábytku: duben 2008</p>	

DODATEK Č. 1 KE  
SMLOUVĚ O NÁJMU PROSTOR  
SLOUŽÍCÍCH K PODNIKÁNÍ  
PŘÍLOHA Č. 02  
PŘEDÁVACÍ PROTOKOL



**PI**

PODNIKATELSKÝ  
INKUBÁTOR  
VŠB-TU OSTRAVA

- věci jiné:

Klíč č.	počet
348	3
349	3
350	3
351	3
352	3
353	3
354	3
355	3
Klíč od vstupních dveří do objektu	18

- doplňující poznámka:

Parkovací karta č. 41

*PI 349 - předávací karta č. 41 skřínky ISK 1*

V Ostravě-Porubě dne ..... 2015

předávající

přejímající

útv