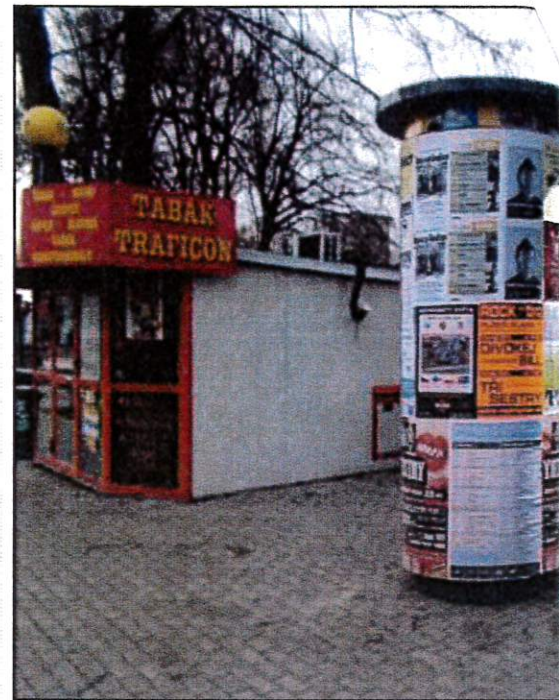
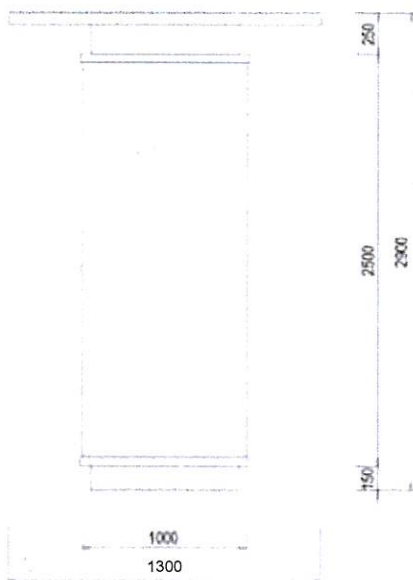


Plakátovací plocha R22

Plakátovací plocha ve tvaru válce je vhodná pro otevřená prostranství, kde je přístupná ze všech stran, zejména v centru města.

Jedná se o jednoduchou konstrukci s ocelovým středovým sloupkem a soustřednými válci z plastu. Hlavní, středový válec tvoří výlepovou plochu. Na sloupek je umístěna vlastní plakátovací plocha ocelovými vnitřními výztuhami, ta je zajištěna proti překlopení v dolní válcové části, která se po instalaci na místo vyplní betonovou směsí (slouží jako ztracené bednění). Horní část je navržena ve tvaru menšího válce vsunutého do plakátovací plochy, se ztužením prstencem, na který v horní části navazuje stříška. Řešení neuvažuje s výkopy pro základ. Finální úpravu tvoří barevný nástřik dle výběru.



Pohled I

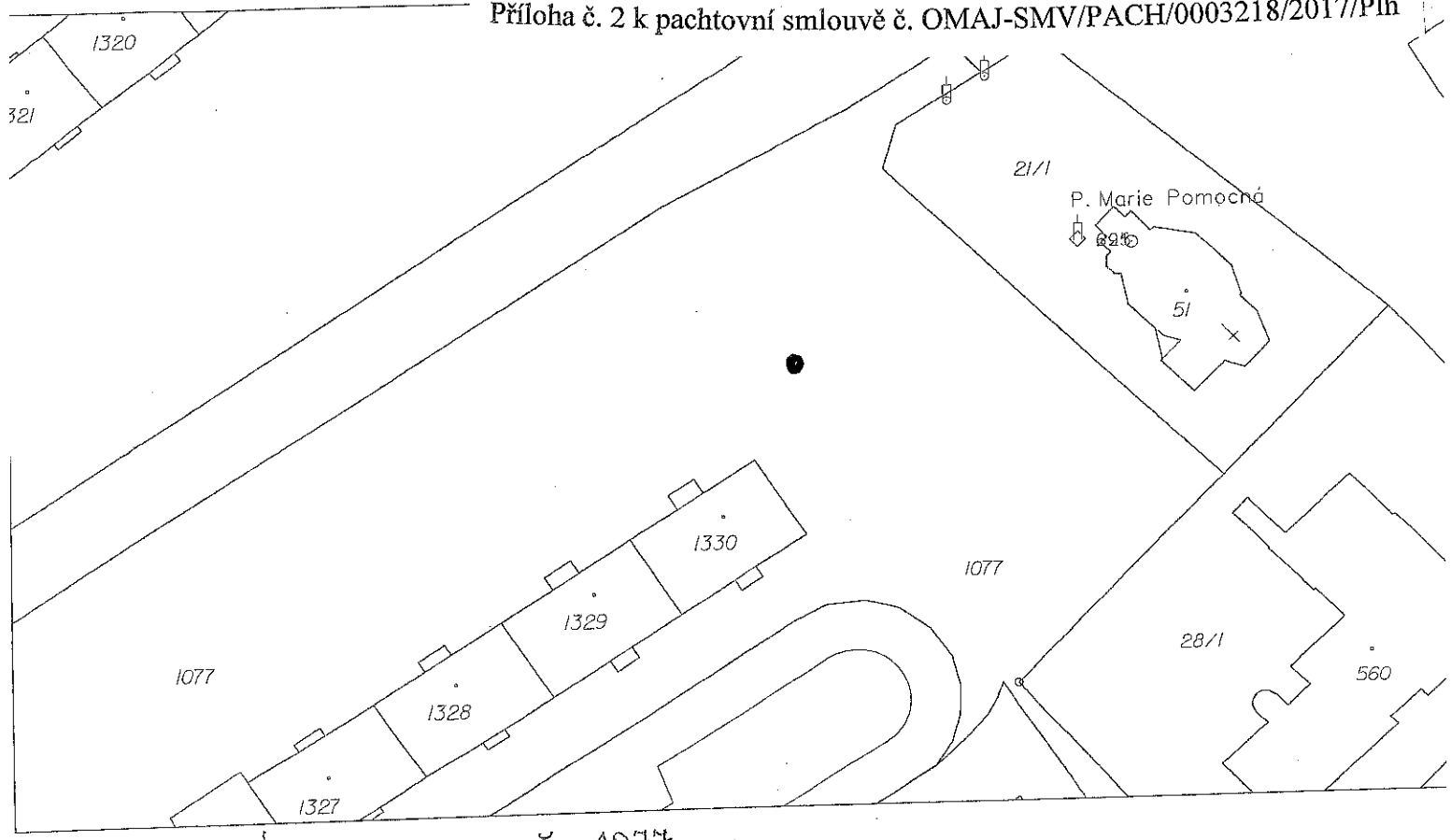
Pohled II



RENGL, s.r.o.

Souhlasím.

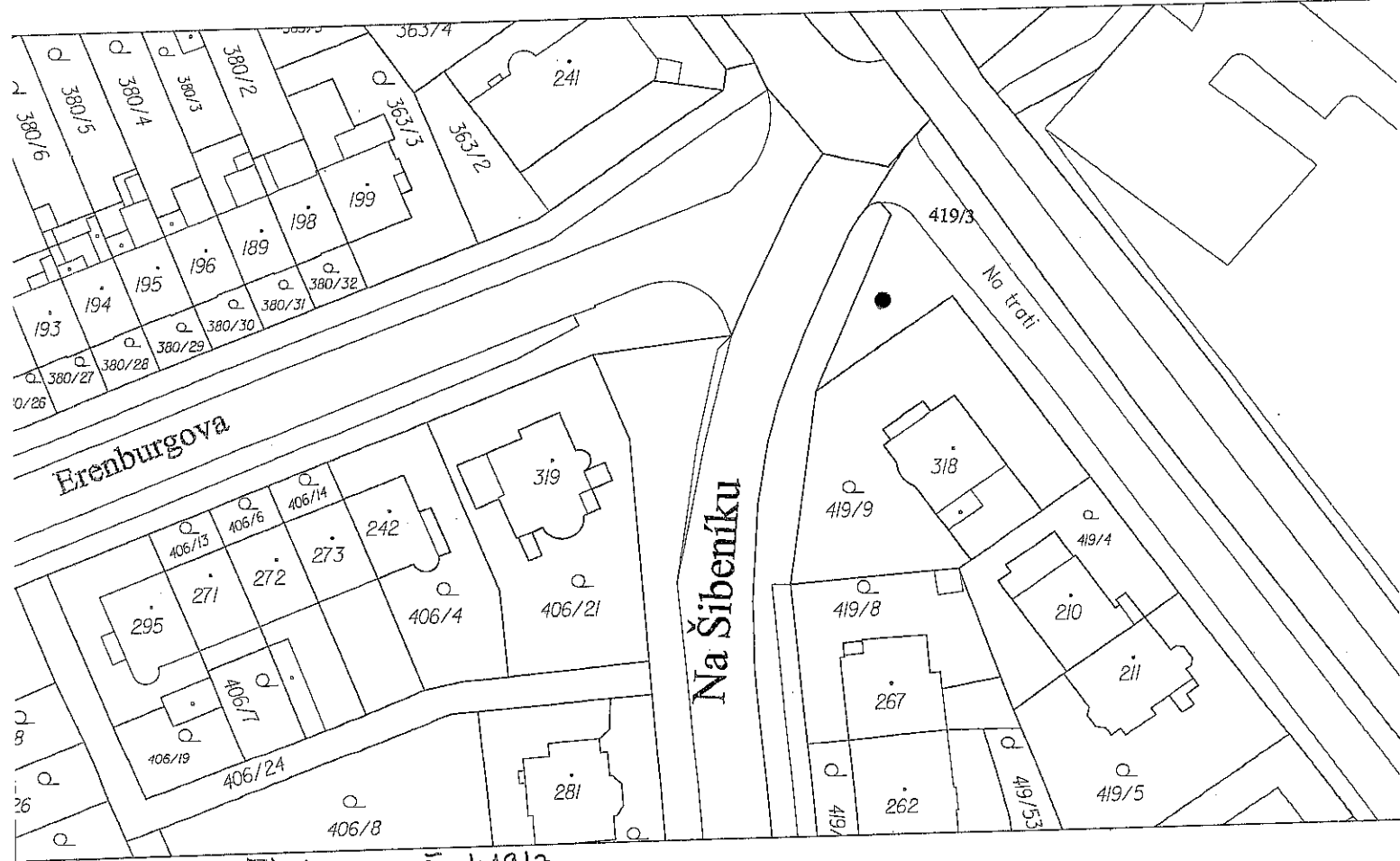
Dne



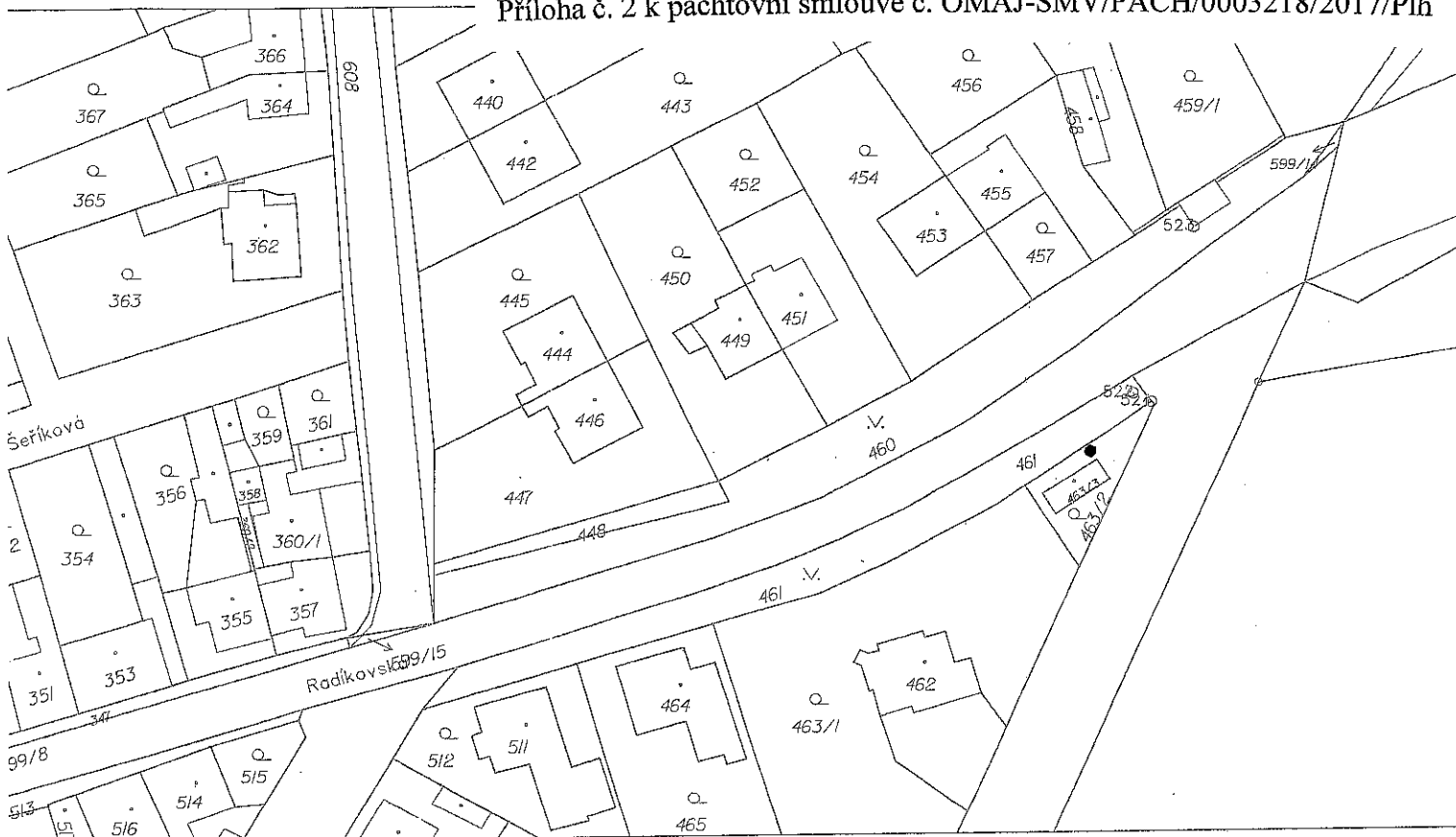
NOVÁ ULICE parc. č. 1077

Souhlasím.

Dne



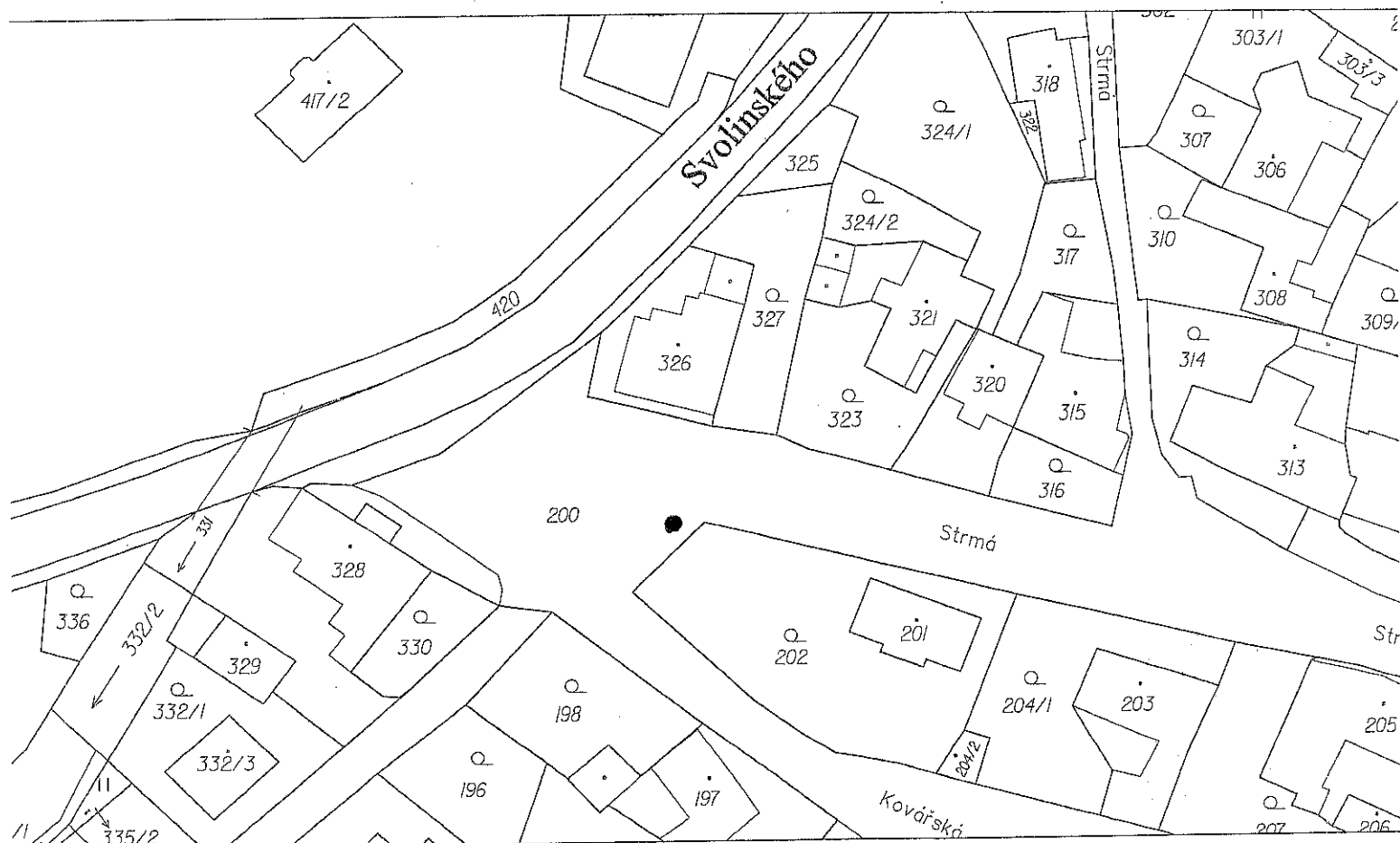
HEJČEK parc. č. 419/3



SVATÝ KOPEČEK parc. č. 463/2

Souhlasím.

Dne



LOŠOV parc. č. 200