

**Smlouva**  
**o zabezpečení ostrahy objektu,**  
uzavřená ve smyslu ustanovení  
§ 269 odst. 2 obchodního zákoníku, v platném znění,

mezi těmito smluvními stranami:

**1. LARN SECURITY, spol. s r.o.,**

**Tišnovská 6, 613 00 Brno**

zapsaná Krajským soudem v Brně, oddíl C, vložka 12 225

zastoupená ředitelem [redacted] na základě plné moci

IČO: 49444824

DIČ: 290-49444824

Peněžní ústav: Komerční banka a.s.

Číslo účtu: [redacted]

tel.: [redacted]

(dále jen dodavatel)

a

**2. Česká republika - Finanční ředitelství v Brně**

**nám. Svobody 4, 602 00 Brno**

zastoupená ředitelem ing. Miroslavem Čáslavským

IČO: 00006921

DIČ: ---

Peněžní ústav: ČNB Brno

Číslo účtu: [redacted]

tel.: [redacted]

(dále jen odběratel)

**pro Finanční úřad Brno-venkov**

adresa pro zasílání písemností a fakturaci:

Finanční úřad Brno-venkov

Příkop 8, 604 24 Brno

**I.**

**Předmět smlouvy a místo plnění**

Předmětem této smlouvy je napojení elektronického zabezpečovacího systému (dále EZS) a elektronického požárního systému (dále EPS) odběratele na ochranný systém dodavatele a nepřetržitě provádění dohodnutých úkonů potřebných k zajištění objektu odběratele na adrese Příkop 8, Brno, podrobně uvedené v čl. II.

## Práva a povinnosti smluvních stran

### II.

#### Specifikace předmětu smlouvy

##### 1. Dodavatel se zavazuje:

- 1.1. dnem 20. 3. 2003 zajistit napojení objektu odběratele Finanční úřad Brno – venkov, Brno, Příkop 8 na ochranný systém dodavatele pomocí radiového systému NAM.
- 1.2. přijímat níže specifikované zprávy z EZS a EPS odběratele a na tyto zprávy reagovat dle dohodnutých opatření.
- 1.3. Odběratel je oprávněn prostřednictvím své EZS posílat dodavateli tyto zprávy:
  - a) poplach typu vloupání a přepadení
  - b) poplach požár
  - c) porucha EZS a EPS
  - d) baterie

Dodavatel je povinen reagovat na došlé zprávy dle zásahového plánu, který je vypracován k datu účinnosti této smlouvy a je její nedílnou součástí.

##### 2. Odběratel předá dodavateli tyto náležitosti pro možnost řádného provedení sjednaných služeb:

- a) seznam odpovědných osob odběratele včetně telefonických kontaktů (zaměstnání, domů, mobil, popř. rekreační objekt)
- b) rozpis smyček na ústředně EZS
- c) klíče od vstupů do jednotlivých sekcí střeženého objektu

##### 3. Odběratel se zavazuje v případě vyhlášení falešného poplachu bez zjevné příčiny zajistit prohlídku EZS a EPS servisní firmou.

##### 4. Fakturace za dohodnutý předmět smlouvy bude prováděna 1x měsíčně, vždy po uplynutí měsíce, a to paušální částkou 2 400,- Kč + 5% DPH za systém EZS a 500,- Kč + 5% DPH za systém EPS. Nad tuto částku odběratel uhradí náklady spojené s výjezdem zásahové jednotky v případě vyhlášení nedůvodného poplachu zaviněného odběratelem, ve výši 300,- Kč + 5% DPH za výjezd vozidla a 100,- Kč + 5% DPH za hodinu a osobu při střežení objektu.

##### 5. Splatnost úhrady faktur je 14 dní ode dne jejich obdržení odběratelem.

### III.

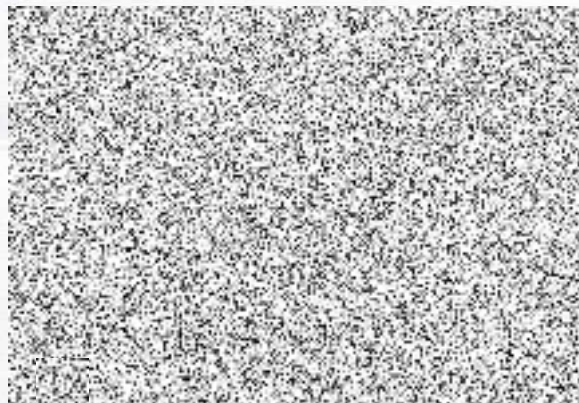
#### Závěrečná ustanovení

1. Smlouva je uzavřena na dobu neurčitou s 3měsíční výpovědní lhůtou, která počíná běžet od prvního dne následujícího měsíce po doručení písemné výpovědi.
2. V případě hrubého porušení smlouvy jednou smluvní stranou je druhá smluvní strana oprávněna od smlouvy odstoupit podle ustanovení platných právních předpisů.
3. Veškeré změny ustanovení této smlouvy musí být předem písemně provedeny jako dodatek této smlouvy.
4. Smlouva je vyhotovena ve 4 stejnopisech, z nichž po dvou obdrží každá ze smluvních stran.
5. Smlouva nabývá účinnosti dnem 20. 3. 2003 a platnosti dnem podpisu oprávněných zástupců obou smluvních stran

V Brně dne 19. 3. 2003



za dodavatele  
ředitel společnosti



za odběratele  
Ing. Miroslav Čáslavský  
ředitel

