

## KUPNÍ SMLOUVA

dle § 2079 a násl. zákona č. 89/2012 Sb., občanský zákoník, (dále jen „občanský zákoník“)

**uzavřená níže uvedeného dne, měsíce a roku mezi smluvními stranami**

### Prodávající:

**Pneu Hnídek s.r.o.**

se sídlem: Knoflíková 2814/8a, 466 01 Jablonec nad Nisou  
zastoupená: , jednatelkou společnosti  
IČO: 25497561  
DIČ: CZ25497561  
bankovní spojení: Česká spořitelna a.s.  
číslo účtu:   
kontaktní osoba:   
telefon:   
e-mail: 

zapsaná v obchodním rejstříku vedeném krajským soudem v Ústí nad Labem, oddíl C, vložka 21089

(dále jen „prodávající“)

a

### Kupující:

**Česká republika – Krajské ředitelství policie Zlínského kraje**

Sídlo: J. A. Bati 5637, 760 01 Zlín  
IČO: 72052767  
DIČ: CZ72052767  
zastoupená: Mgr. Ing. Milošem Poloczkiem, náměstkem ředitele krajského ředitelství  
bankovní spojení: ČNB, pobočka Brno  
číslo účtu:   
pověřený pracovník:   
e-mail:   
tel.: 

(dále jen „kupující“)

**I.****Úvodní ustanovení**

Tato smlouva byla smluvními stranami uzavřena na základě rámcové smlouvy č. j. MV-8112-48/VZ-2016 uzavřené dne 18. 10. 2016 (dále jen „rámcová smlouva“) ve znění Dodatku č. 1 ze dne 2. 1. 2018.

**II.****Předmět plnění**

1. Předmětem této smlouvy je dodávka nových a nepoužitých pneumatik v množství a typech dle Přílohy č. 1 – předmět plnění.
2. Kupující se zavazuje předmět plnění převzít a zaplatit sjednanou cenu podle článku III.

**III.****Kupní cena**

Cena je stanovena ve výši	200 769,92 Kč bez DPH
DPH 21 %	42 161,68 Kč
CELKEM	242 931,60 s DPH

Slovy: Dvěstěčtyřicetdatisícdevětsetřicetjedna a 60/100 korun českých

Cena je za množství: 126 kusů

3. Nabídnuté jednotkové ceny uvedené v příloze č. 1, této kupní smlouvy jsou považovány za ceny nejvýše přípustné a nepřekročitelné, zahrnující celní poplatky, cenu za dopravu do místa plnění a jejich ekologickou likvidaci, včetně dalších nákladů souvisejících s dodávkou předmětu plnění v této smlouvě výslovně neuvedených.
4. Cena je cenou nejvýše přípustnou, kterou je možné změnit jen v případě změny zákonné sazby DPH a při nárůstu či propadu ceny vstupní suroviny pro výrobu pneumatik ve smyslu článku 9.2 rámcové smlouvy.

**IV.****Doba a místo plnění**

5. Prodávající je povinen dodat smluvené zboží do 14 dnů ode dne uzavření této smlouvy. Místem plnění je Areál VPŠ a SPŠ MV v Holešově, Zlínská 991, 769 01 Holešov. Kontaktní osoby kupujícího: paní [REDACTED], tel. [REDACTED], pan [REDACTED], tel. [REDACTED] popř. [REDACTED].

**V.****Všeobecné dodací podmínky**

1. Kupující nabývá vlastnictví ke zboží jeho převzetím od dopravce v místě plnění.

**VI.****Technické a platební podmínky**

1. Kupující požaduje předložit jako součást dodávky čestné prohlášení, že všechny dodávané pneumatiky jsou homologované.
2. Pneumatiky dodávané dle této smlouvy nebudou v době převzetí kupujícím starší 2 let.
3. Prodávající je oprávněn fakturovat kupní cenu až po dodání, a potvrzení převzetí zboží kupujícím na základě dodacího listu a po odstranění všech případných vad a nedodělků ze strany prodávajícího. Prodávající fakturu vystaví do 14 dnů po řádném převzetí zboží kupujícím.
4. Faktura musí obsahovat číslo jednacích kupní smlouvy, číslo jednacích rámcové smlouvy, ke které se dodávka vztahuje a všechny údaje uvedené v § 29 zákona č. 235/2004 Sb., o dani z přidané hodnoty, ve znění pozdějších předpisů a údaje uvedené v § 435 občanského zákoníku.
5. Faktura je splatná do 30 kalendářních dnů od jejího doručení kupujícím.
6. Faktura se považuje za proplacenou okamžikem odepsání fakturované částky z účtu kupujícího ve prospěch účtu prodávajícího.
7. Kupující je oprávněn do data splatnosti vrátit fakturu, která neobsahuje požadované náležitosti, není doložena kopií potvrzeného dodacího listu, která obsahuje jiné cenové údaje nebo jiný druh plnění než dohodnuté v této smlouvě. Důvodným vrácením faktury přestává běžet původní lhůta splatnosti. Nová lhůta splatnosti nové (opravené) faktury začíná znovu běžet ode dne jejího doručení kupujícím.
8. Zálohu kupující neposkytuje.

**VII.****Záruka**

1. Prodávající prohlašuje, že zaručuje dohodnuté vlastnosti zboží po dobu 24 měsíců ode dne jeho převzetí kupujícím.
2. Prodávající je v záruční době povinen odstranit závady do 14 dnů od data doručení reklamace, a to bezplatnou výměnou za nezávadné pneumatiky ve stejném množství.

**VII.****Smluvní pokuta a úroky z prodlení**

1. Nedodá-li prodávající zboží do uplynutí dodací lhůty, zaplatí kupujícím smluvní pokutu ve výši 0,05% z ceny nedodaného předmětu plnění včetně DPH, a to za každý, i započatý, den prodlení. Zaplacením smluvní pokuty nezaniká povinnost prodávajícího dodat předmět plnění kupujícím. Odstoupení od smlouvy se nedotýká nároku na zaplacení smluvní pokuty.

2. Nezaplatí-li kupující kupní cenu včas, je povinen zaplatit prodávajícímu úrok z prodlení ve výši 0,05 % oprávněně fakturované částky včetně DPH, a to za každý den prodlení.
3. Smluvní pokuta a úrok z prodlení jsou splatné do 30 dní od data, kdy byla povinné straně doručena písemná výzva k jejich zaplacení oprávněnou stranou, a to na účet oprávněné strany uvedený v písemné výzvě.
4. Kupující je oprávněn požadovat na prodávajícím smluvní pokutu za nedodržení doby pro odstranění zjištěných vad na základě reklamace, a to ve výši 0,05 % z ceny reklamovaných pneumatik včetně DPH, a to za každý i započatý den prodlení. Minimální výše sankce je 1000,- Kč za den. Ustanovením o smluvní pokutě není dotčeno právo oprávněné strany na náhradu škody v plné výši.

#### **IX.**

##### **Odstoupení od smlouvy**

1. Odstoupení od smlouvy se řídí ustanoveními § 2001 a násl. občanského zákoníku.
2. Smluvní strany pokládají za podstatné porušení smlouvy prodlení kupujícího se splněním předmětu kupní smlouvy ve sjednaném termínu dle čl. IV. této smlouvy nebo nedodání předmětu plnění v požadované kvalitě a množství dle této smlouvy.
3. Kupující je oprávněn odstoupit od smlouvy, jestliže se prodávající ocitne pravomocným rozhodnutím soudu v úpadku dle zákona č. 182/2006 Sb., o úpadku a způsobech jeho řešení (insolvenční zákon), ve znění pozdějších předpisů.

#### **XI.**

##### **Řešení sporů**

1. Veškeré spory mezi smluvními stranami budou řešeny nejprve smírně.
2. Nebude-li smírného řešení dosaženo, budou spory řešeny v soudním řízení.

#### **XII.**

##### **Odpovědnost za škody**

1. Prodávající odpovídá za škodu způsobenou vadným plněním této smlouvy v rozsahu stanoveném českým právním řádem, zejména pak občanským zákoníkem.

#### **XIII.**

##### **Závěrečná ustanovení**

1. Tato kupní smlouva se řídí právním řádem České republiky, zejména příslušnými ustanoveními občanského zákoníku.
2. Smluvní strany se dohodly, že vložení smlouvy do registru smluv v souladu se zákonem č. 340/2015 Sb., o zvláštních podmínkách účinnosti některých smluv, uveřejňování těchto smluv a o registru smluv, ve znění pozdějších předpisů, zajistí kupující.
3. Smlouva nabývá platnosti dnem svého podpisu oběma smluvními stranami a účinnosti dnem vložení do registru smluv.

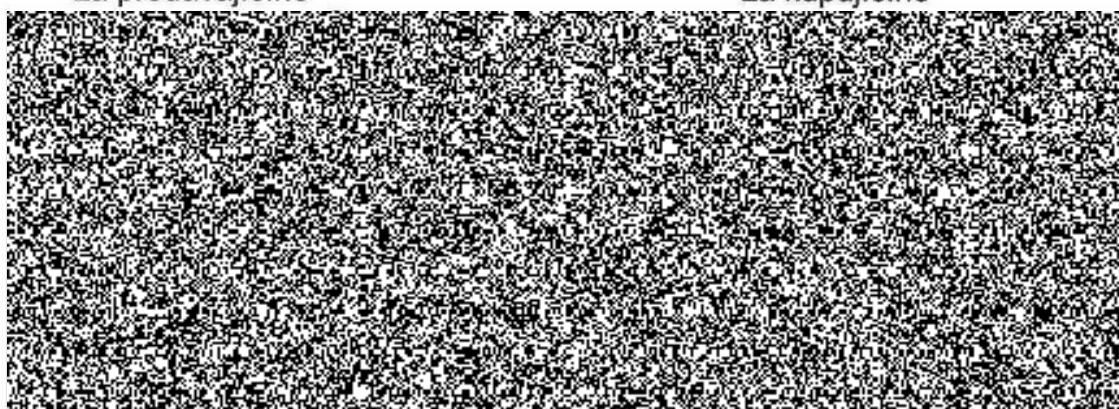
4. Smlouva může být měněna nebo doplňována jen písemnými, očíslovanými dodatky odsouhlasenými statutárními orgány obou smluvních stran, které se stanou nedílnou součástí této smlouvy.
5. Obě smluvní strany prohlašují, že tato smlouva nebyla uzavřena v tísní, ani za jednostranně nevýhodných podmínek a na důkaz toho připojují své vlastnoruční podpisy.
6. Tato smlouva je vyhotovena ve 2 stejnopisech s platností originálu, z nichž 1 obdrží prodávající a 1 kupující.
7. Nedílnou součástí této smlouvy je Příloha č. 1 – předmět plnění.

V Jablonci nad Nisou dne 24/9/2018

Ve Zlíně dne 17-09-2018

za prodávajícího

za kupujícího



## Předmět plnění

Poř. č.	pol. č.	Název položky s minimálními indexovými parametry	energetický štítek pneumatiky	výrobce/typ dezénu (označení pneumatiky)	požadovaný počet ks	cena za 1 ks v Kč bez DPH	cena CELKEM v Kč bez DPH
		<b>osobní a užitková vozidla</b>					
1.	8	Škoda fabia 165/70 R14 zimní, rychlostní index T (190 km/hod), index nosnosti 81	EC68	SAVA ESKIMO S3+	20	702,00	14 040,00
2.	6	Pick up 165/70 R13C zimní, rychlostní index T (170 km/hod), index nosnosti 83	CC71	SUNNY NW611	2	838,24	1 676,48
3.	44	Škoda Octavia 195/65 R15 zimní, rychlostní index H (210 km/hod), index nosnosti 91	EC68	SAVA ESKIMO HP	40	1 033,76	41 350,40
4.	62	Škoda Superb 205/55 R16 zimní, rychlostní index V (240 km/hod), index nosnosti 91	CB70	DUNLOP WINTER SPORT 5	40	2 526,16	101 046,40
5.	97	VW transporter 215/55 R16C zimní, rychlostní index T (190 km/hod), index nosnosti 106	EC73	SAVA TRENTA M+S	20	1 839,76	36 795,20
6.	118	Fiat ducato 225/70 R15C zimní, rychlostní index R (170 km/hod), index nosnosti 112	EB72	NEXEN WINGUARD WT1	4	1 465,36	5 861,44
		<b>Celkem ks a cena bez DPH</b>			<b>126</b>	<b>x</b>	<b>200 769,92</b>
		DPH 21%					<b>42 161,68</b>
		<b>Celkem ks a cena s DPH</b>					<b>242 931,60</b>