

Dodatek č. 1

k veřejnoprávní smlouvě o dotaci/příspěvku na poskytování sociální služby, tedy činnosti nebo souboru činností podle zákona č.108/2006 Sb., zajišťujících pomoc a podporu osobám za účelem sociálního začlenění nebo prevence sociálního vyloučení,

na rok 2018

evidenční číslo dodatku poskytovatele:

S-0245/SOC/2018/1

(dále jen „Dodatek“)

I. SMLUVNÍ STRANY

Středočeský kraj

se sídlem: Zborovská 11, 150 21 Praha 5

IČ: 70891095

DIČ: CZ70891095

bankovní spojení: Česká národní banka

číslo účtu: 40096-2028111/0710

(dále jen „poskytovatel“)

a

název příjemce: **DOMOV MAJÁK, o.p.s.**

se sídlem: Příbram VIII 140, 261 01 Příbram 1

zastoupené: Ing. Václavem Maškem, ředitelem

IČ: 24255874

bankovní spojení:

číslo účtu:

číslo účtu zřizovatele:

(dále jen „příjemce“)

II. ÚVODNÍ USTANOVENÍ

Smluvní strany spolu uzavřely dne 16.2.2018 Veřejnoprávní smlouvu k zajištění poskytování sociální služby, tedy činnosti nebo souboru činností podle zákona č. 108/2006 Sb., zajišťujících pomoc a podporu osobám za účelem sociálního začlenění nebo prevence sociálního vyloučení na období, kterým je rok 2018 č. S-0245/SOC/2018 (dále jen „Smlouva“), jejímž předmětem bylo vymezení práv a povinností obou smluvních stran při poskytnutí a použití účelové dotace nebo příspěvku (dále jen „dotace“) pro poskytovatele sociálních služeb. Dotace byla poskytnuta

v souladu s podmínkami pro poskytování dotací stanovenými v „Metodice dotačního řízení Středočeského kraje na rok 2018“ (dále jen „Metodika SK“) a „Metodice Ministerstva práce a sociálních věcí pro poskytování dotací ze státního rozpočtu krajům a Hlavnímu městu Praze“ (dále jen „Metodika MPSV“) na základě podmínek určených v „Pravidlech dotačního řízení Středočeského kraje na rok 2018“ (dále jen „Pravidla“).

Dotace v rámci mimořádného termínu bude poskytnuta v souladu s „Vyhlášením mimořádného termínu dotačního řízení Středočeského kraje na rok 2018“ (dále jen „Vyhlášení mimořádného termínu“) a v souladu se „Střednědobým plánem rozvoje sociálních služeb v Středočeském kraji na období 2015 – 2019“.

Smluvní strany uzavírají ve smyslu článku VI. odst. 2 Smlouvy v návaznosti na usnesení Zastupitelstva Středočeského kraje č. 055-15/2018/ZK ze dne 27. 8. 2018 tento Dodatek č. 1 ke Smlouvě (dále jen „**Dodatek**“).

III. PŘEDMĚT DODATKU

Předmětem tohoto Dodatku je:

1. Změna článku III. bod 2 Smlouvy, kdy se mění celková maximální výše poskytnuté dotace z **8 200 000 Kč** na **8 546 000 Kč** z důvodu přidělení dotace v mimořádném termínu dotačního řízení pro rok 2018 v souvislosti s navýšením platů / mezd s účinností od **1. 1. 2018** dle Nařízení vlády č. 340/2017, kterým se mění nařízení vlády č. 564/2006 Sb., o platových poměrech zaměstnanců ve veřejných službách a správě, ve znění pozdějších předpisů. Finanční prostředky poskytnuté v mimořádném kole mohou být použity pouze na mzdy, platy a jejich navýšení.

Změna článku III. bod 2 Smlouvy u služeb viz níže, kdy se mění část výše dotace takto:

Z:

Druh služby	Identifikátor služby	Výše dotace	Z toho částka určená na mzdy, platy a jejich navýšení ¹	Počet jednotek (lůžka/přepočtené úvazky v přímé péči)
domovy se zvláštním režimem	5316729	8 200 000 Kč	0 Kč	74

¹ Jedná se o minimální výši mezd, kterou je nutné na mzdy vynaložit - dle usnesení vlády ČR ze dne 21. července 2014 č. 619 „O posílení prostředků na financování sociálních služeb v roce 2015“ výhradně na platy, mzdy a jejich navýšení. Usnesení vlády ČR č. 619 ze dne 21.7.2014 bylo změněno usnesením vlády ČR č. 81 ze dne 4.2.2015

Na:

Druh služby	Identifikátor služby	Výše dotace	Z toho částka určená na mzdy, platy a jejich navýšení ^{1,2}	Počet jednotek (lůžka/přepočtené úvazky v přímé péči)
domovy se zvláštním režimem	5316729	8 546 000 Kč	346 000 Kč	74

- Změna přílohy č. 1 k Dodatku ke Smlouvě, kdy se mění část *Výše dotace poskytnutá Středočeským krajem a Aktualizované položkové čerpání dotace.*
- Finanční prostředky v rámci mimořádného termínu dotačního řízení budou vyplaceny jednorázově ve výši 100 %, a to nejpozději do 30 dnů od oboustranného podpisu Dodatku na účet příjemce uvedený v tomto Dodatku. Zřizovatel příjemce je povinen převést dotaci bezodkladně na účet příjemce.
- Ostatní ustanovení Smlouvy zůstávají beze změny.

IV. ZÁVĚREČNÁ USTANOVENÍ

- Tento Dodatek je vyhotoven v 3 stejnopisech, z nichž poskytovatel obdrží 2 stejnopisy a příjemce 1 stejnopis.
- Tento Dodatek nabývá platnosti a účinnosti pozdějším datem podpisu oprávněného zástupce kterékoliv ze smluvních stran. Pokud se na Dodatek vztahuje povinnost uveřejnění dle zákona č. 340/2015 Sb., zákon o registru smluv, ve znění pozdějších předpisů, nabývá Dodatek účinnosti nejdříve dnem uveřejnění v registru smluv, které provede poskytovatel.
- Obě smluvní strany prohlašují, že se s Dodatkem před jeho podpisem seznámily a že Dodatek byl sepsán na základě pravdivých skutečností, na základě jejich svobodné a vážné vůle, prosté omylu a nebyla sepsána v tísní, ani za nápadně nevýhodných podmínek.
- Tento Dodatek je uzavírán v souladu s usnesením Zastupitelstva Středočeského kraje č. 055-15/2018/ZK.

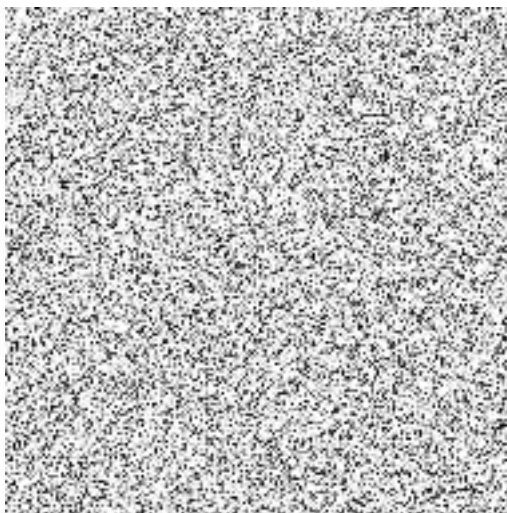
² Jedná se o minimální výši mezd, kterou je nutné na mzdy vynaložit v souladu s Nařízením vlády ČR ze dne 25. září 2017 č. 340/2017, kterým se mění nařízení vlády č. 564/2006 Sb., o platových poměrech zaměstnanců ve veřejných službách a správě, ve znění pozdějších předpisů

5. Návrh Dodatku o dotaci na zajištění sociálních služeb na rok 2018 byl schválen orgánem územního samosprávného celku na svém zasedání usnesením č. ze dne (pouze v případě uzavření Smlouvy s městem, obcí nebo příspěvkovou organizací obce či města).
6. Nedílnou součástí tohoto Dodatku je příloha č. 1 upravený rozpočet dle přidělených finančních prostředků uvedených v Dodatku, a to pro každou službu zvlášť.

13 -09- 2018
V Praze dne

20 -09- 2018
V Praze dne

Příjemce:



Poskytovatel:

Středočeský kraj

Oprávně je

Ing. Lubomír Vrána, MBA



