



Středočeský kraj

Dodatek č. 1

k veřejnoprávní smlouvě o dotaci/příspěvku na poskytování sociální služby, tedy činnosti nebo souboru činností podle zákona č.108/2006 Sb., zajišťujících pomoc a podporu osobám za účelem sociálního začlenění nebo prevence sociálního vyloučení,

na rok 2018

evidenční číslo dodatku poskytovatele:

S-0168/SOC/2018/1

(dále jen „Dodatek“)

I. SMLUVNÍ STRANY

Středočeský kraj

se sídlem: Zborovská 11, 150 21 Praha 5
IČ: 70891095
DIČ: CZ70891095
bankovní spojení: Česká národní banka
číslo účtu: 40096-2028111/0710

(dále jen „poskytovatel“)

a

název příjemce: **Diecézní charita Litoměřice**
se sídlem: Kosmonautů 2022, 412 01 Litoměřice I
zastoupené: Růženu Kavkovou, ředitelkou
IČ: 40229939

bankovní spojení:

číslo účtu:

číslo účtu zřizovatele:

(dále jen „příjemce“)

II. ÚVODNÍ USTANOVENÍ

Smluvní strany spolu uzavřely dne 27.2.2018 Veřejnoprávní smlouvu k zajištění poskytování sociální služby, tedy činnosti nebo souboru činností podle zákona č. 108/2006 Sb., zajišťujících pomoc a podporu osobám za účelem sociálního začlenění nebo prevence sociálního vyloučení na období, kterým je rok 2018 č. S-0168/SOC/2018 (dále jen „Smlouva“), jejímž předmětem bylo vymezení práv a povinností obou smluvních stran při poskytnutí a použití účelové dotace nebo příspěvku (dále jen „dotace“) pro poskytovatele sociálních služeb. Dotace byla poskytnuta

v souladu s podmínkami pro poskytování dotací stanovenými v „Metodice dotačního řízení Středočeského kraje na rok 2018“ (dále jen „Metodika SK“) a „Metodice Ministerstva práce a sociálních věcí pro poskytování dotací ze státního rozpočtu krajům a Hlavnímu městu Praze“ (dále jen „Metodika MPSV“) na základě podmínek určených v „Pravidlech dotačního řízení Středočeského kraje na rok 2018“ (dále jen „Pravidla“).

Dotace v rámci mimořádného termínu bude poskytnuta v souladu s „Vyhlášením mimořádného termínu dotačního řízení Středočeského kraje na rok 2018“ (dále jen „Vyhlášení mimořádného termínu“) a v souladu se „Střednědobým plánem rozvoje sociálních služeb v Středočeském kraji na období 2015 – 2019“.

Smluvní strany uzavírají ve smyslu článku VI. odst. 2 Smlouvy v návaznosti na usnesení Zastupitelstva Středočeského kraje č. 055-15/2018/ZK ze dne 27.08.2018 tento Dodatek č. 1 ke Smlouvě (dále jen „Dodatek“).

III. PŘEDMĚT DODATKU

Předmětem tohoto Dodatku je:

1. Změna článku III. bod 2 Smlouvy, kdy se mění celková maximální výše poskytnuté dotace z **4 224 600 Kč** na **4 335 500 Kč** z důvodu přidělení dotace v mimořádném termínu dotačního řízení pro rok 2018 v souvislosti s navýšením platů / mezd s účinností od **1. 1. 2018** dle Nařízení vlády č. 340/2017, kterým se mění nařízení vlády č. 564/2006 Sb., o platových poměrech zaměstnanců ve veřejných službách a správě, ve znění pozdějších předpisů. Finanční prostředky poskytnuté v mimořádném kole mohou být použity pouze na mzdy, platy a jejich navýšení.

Změna článku III. bod 2 Smlouvy u služeb viz níže, kdy se mění část výše dotace takto:

Z:

Druh služby	Identifikátor služby	Výše dotace	Z toho částka určená na mzdy, platy a jejich navýšení ¹	Počet jednotek (lůžka/přepočtené úvazky v přímé péči)
osobní asistence	3920150	1 177 500 Kč	0 Kč	2,74
pečovatelská služba	4396664	3 047 100 Kč	0 Kč	7,9

¹ Jedná se o minimální výši mezd, kterou je nutné na mzdy vynaložit - dle usnesení vlády ČR ze dne 21. července 2014 č. 619 „O posílení prostředků na financování sociálních služeb v roce 2015“ výhradně na platy, mzdy a jejich navýšení. Usnesení vlády ČR č. 619 ze dne 21.7.2014 bylo změněno usnesením vlády ČR č. 81 ze dne 4.2.2015

Na:

Druh služby	Identifikátor služby	Výše dotace	Z toho částka určená na mzdy, platy a jejich navýšení ^{1,2}	Počet jednotek (lůžka/přepočtené úvazky v přímé péči)
osobní asistence	3920150	1 177 500 Kč	0 Kč	2,74
pečovatelská služba	4396664	3 158 000 Kč	110 900 Kč	7,9

- Změna přílohy č. 1 k Dodatku ke Smlouvě, kdy se mění část *Výše dotace poskytnutá Středočeským krajem a Aktualizované položkové čerpání dotace.*
- Finanční prostředky v rámci mimořádného termínu dotačního řízení budou vyplaceny jednorázově ve výši 100 %, a to nejpozději do 30 dnů od oboustranného podpisu Dodatku na účet příjemce uvedený v tomto Dodatku. Zřizovatel příjemce je povinen převést dotaci bezodkladně na účet příjemce.
- Ostatní ustanovení Smlouvy zůstávají beze změny.

IV. ZÁVĚREČNÁ USTANOVENÍ

- Tento Dodatek je vyhotoven v 3 stejnopisech, z nichž poskytovatel obdrží 2 stejnopisy a příjemce 1 stejnopis.
- Tento Dodatek nabývá platnosti a účinnosti pozdějším datem podpisu oprávněného zástupce kterékoliv ze smluvních stran. Pokud se na Dodatek vztahuje povinnost uveřejnění dle zákona č. 340/2015 Sb., zákon o registru smluv, ve znění pozdějších předpisů, nabývá Dodatek účinnosti nejdříve dnem uveřejnění v registru smluv, které provede poskytovatel.
- Obě smluvní strany prohlašují, že se s Dodatkem před jeho podpisem seznámily a že Dodatek byl sepsán na základě pravdivých skutečností, na základě jejich svobodné a vážné vůle, prosté omylu a nebyla sepsána v tísní, ani za nápadně nevýhodných podmínek.
- Tento Dodatek je uzavírán v souladu s usnesením Zastupitelstva Středočeského kraje č. 055-15/2018/ZK.

² Jedná se o minimální výši mezd, kterou je nutné na mzdy vynaložit v souladu s Nařízením vlády ČR ze dne 25. září 2017 č. 340/2017, kterým se mění nařízení vlády č. 564/2006 Sb., o platových poměrech zaměstnanců ve veřejných službách a správě, ve znění pozdějších předpisů

5. Návrh Dodatku o dotaci na zajištění sociálních služeb na rok 2018 byl schválen orgánem územního samosprávného celku na svém zasedání usnesením č. ze dne (pouze v případě uzavření Smlouvy s městem, obcí nebo příspěvkovou organizací obce či města).
6. Nedílnou součástí tohoto Dodatku je příloha č. 1 upravený rozpočet dle přidělených finančních prostředků uvedených v Dodatku, a to pro každou službu zvlášť.

Lubomír Vrána
V dne

19 -09- 2018
V Praze dne

Příjemce:

Poskytovatel:

Diecézní charita Litoměřice



Růžena Kavková
ředitelka

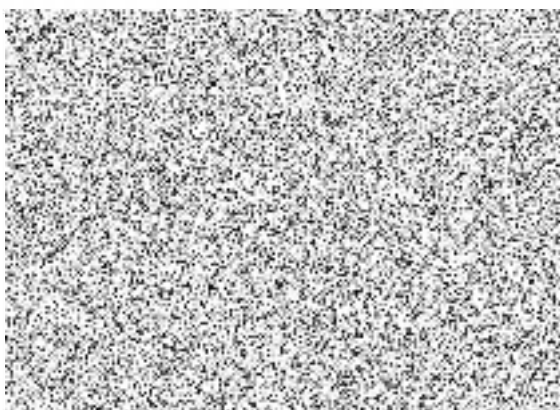
Středočeský kraj



Oprávněný zástupce Středočeského kraje
Ing. Lubomír Vrána, MBA



DIECÉZNÍ CHARITA LITOMĚŘICE
Kosmonautů 2022
412 01 Litoměřice
Tel.: 416 731 452, IČ: 402 29 939
-1-



Úprava v položkovém čerpání rozpočtu sociální služby -

osobní asistence

Název organizace:	Diecézní charita Litoměřice
IČ:	40229939
Druh služby:	osobní asistence
Registrační číslo služby:	3920150

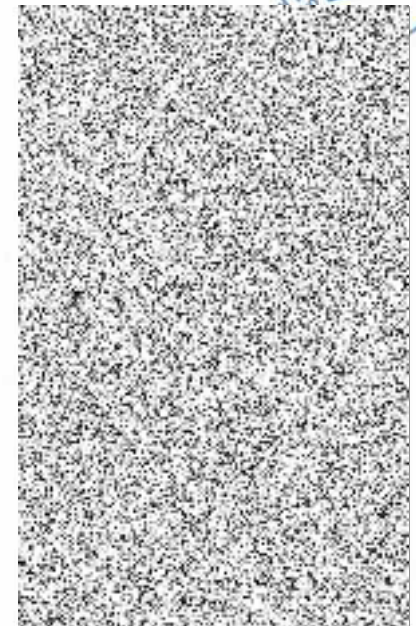
Druh finančních prostředků	Výše dotace poskytnutá Středočeským krajem na základě Smlouvy	Požadavek na položkové čerpání dotace dle žádosti	Aktualizované položkové čerpání dotace
CELKOVÝ OBJEM NEINVESTIČNÍCH FINANČNÍCH PROSTŘEDKŮ	1 177 500	1 178 557	1 177 500
z toho 1) OSOBNÍ NÁKLADY CELKEM		1 163 557	1 162 500
1.1. Pracovní smlouvy		988 536	988 536
1.2. Dohody o pracovní činnosti		0	0
1.3. Dohody o provedení práce		28 800	28 800
1.4. Jiné osobní náklady		146 221	145 164
z toho 2) PROVOZNÍ NÁKLADY CELKEM		15 000	15 000
2.1. Dlouhodobý majetek		0	0
2.1.1. Dlouhodobý nehmotný majetek do 60 tis. Kč		0	0
2.1.2. Dlouhodobý hmotný majetek do 40 tis. Kč		0	0
2.2. Potraviny		0	0
2.3. Kancelářské potřeby		3 000	3 000
2.4. Pohonné hmoty		4 800	4 800
2.5. Jiné spotřebované nákupy		0	0
2.6. Služby		7 200	7 200
2.6.1. Energie		0	0
2.6.2. Telefony, internet, poštovné, ostatní spoje		0	0
2.6.3. Nájemné		0	0
2.6.4. Právní a ekonomické služby		0	0
2.6.5. Školení a kurzy		7 200	7 200
2.6.6. Opravy a udržování		0	0
2.6.7. Cestovní náhrady		0	0
2.6.8. Pracovníci v přímé péči (mimo prac. poměr, DPP, DPČ)		0	0
2.6.9. Ostatní pracovníci (mimo prac. poměr, DPP, DPČ)		0	0
2.6.10. Jiné		0	0
2.7. Odpisy		0	0
2.8. Ostatní náklady		0	0

Jméno statutárního zástupce: Růžena Kavková, ředitelka

Podpis statutárního zástupce:



DIECÉZNÍ CHARITA LITOMĚŘICE
Kosmonautů 2022
412 01 Litoměřice
Tel.: 416 731 452, IČ: 402 29 939



Úprava v položkovém čerpání rozpočtu sociální služby -

pečovatelská služba

Název organizace:	Diecézní charita Litoměřice
IČ:	40229939
Druh služby:	pečovatelská služba
Registrační číslo služby:	4396664

Druh finančních prostředků	Výše dotace poskytnutá Středočeským krajem na základě Smlouvy	Požadavek na položkové čerpání dotace dle žádosti	Aktualizované položkové čerpání dotace
CELKOVÝ OBJEM NEINVESTIČNÍCH FINANČNÍCH PROSTŘEDKŮ	3 158 000	3 687 019	3 158 000
z toho 1) OSOBNÍ NÁKLADY CELKEM		3 342 219	3 108 000
1.1. Pracovní smlouvy		2 962 192	2 850 496
1.2. Dohody o pracovní činnosti		0	0
1.3. Dohody o provedení práce		0	0
1.4. Jiné osobní náklady		380 027	257 504
z toho 2) PROVOZNÍ NÁKLADY CELKEM		344 800	50 000
2.1. Dlouhodobý majetek		12 000	0
2.1.1. Dlouhodobý nehmotný majetek do 60 tis. Kč		0	0
2.1.2. Dlouhodobý hmotný majetek do 40 tis. Kč		12 000	0
2.2. Potraviny		0	0
2.3. Kancelářské potřeby		21 600	0
2.4. Pohonné hmoty		140 400	50 000
2.5. Jiné spotřebované nákupy		37 200	0
2.6. Služby		133 600	0
2.6.1. Energie		34 800	0
2.6.2. Telefony, internet, poštovní, ostatní spoje		27 600	0
2.6.3. Nájemné		40 200	0
2.6.4. Právní a ekonomické služby		10 000	0
2.6.5. Školení a kurzy		21 000	0
2.6.6. Opravy a udržování		0	0
2.6.7. Cestovní náhrady		0	0
2.6.8. Pracovníci v přímé péči (mimo prac. poměr, DPP, DPČ)		0	0
2.6.9. Ostatní pracovníci (mimo prac. poměr, DPP, DPČ)		0	0
2.6.10. Jiné		0	0
2.7. Odpisy		0	0
2.8. Ostatní náklady		0	0

Jméno statutárního zástupce:

Růžena Kavková, ředitelka

Podpis statutárního zástupce:



DIECÉZNÍ CHARITA LITOMĚŘICE
Kosmonautů 2022
412 01 Litoměřice
Tel.: 416 731 452, IČ: 402 29 939

