

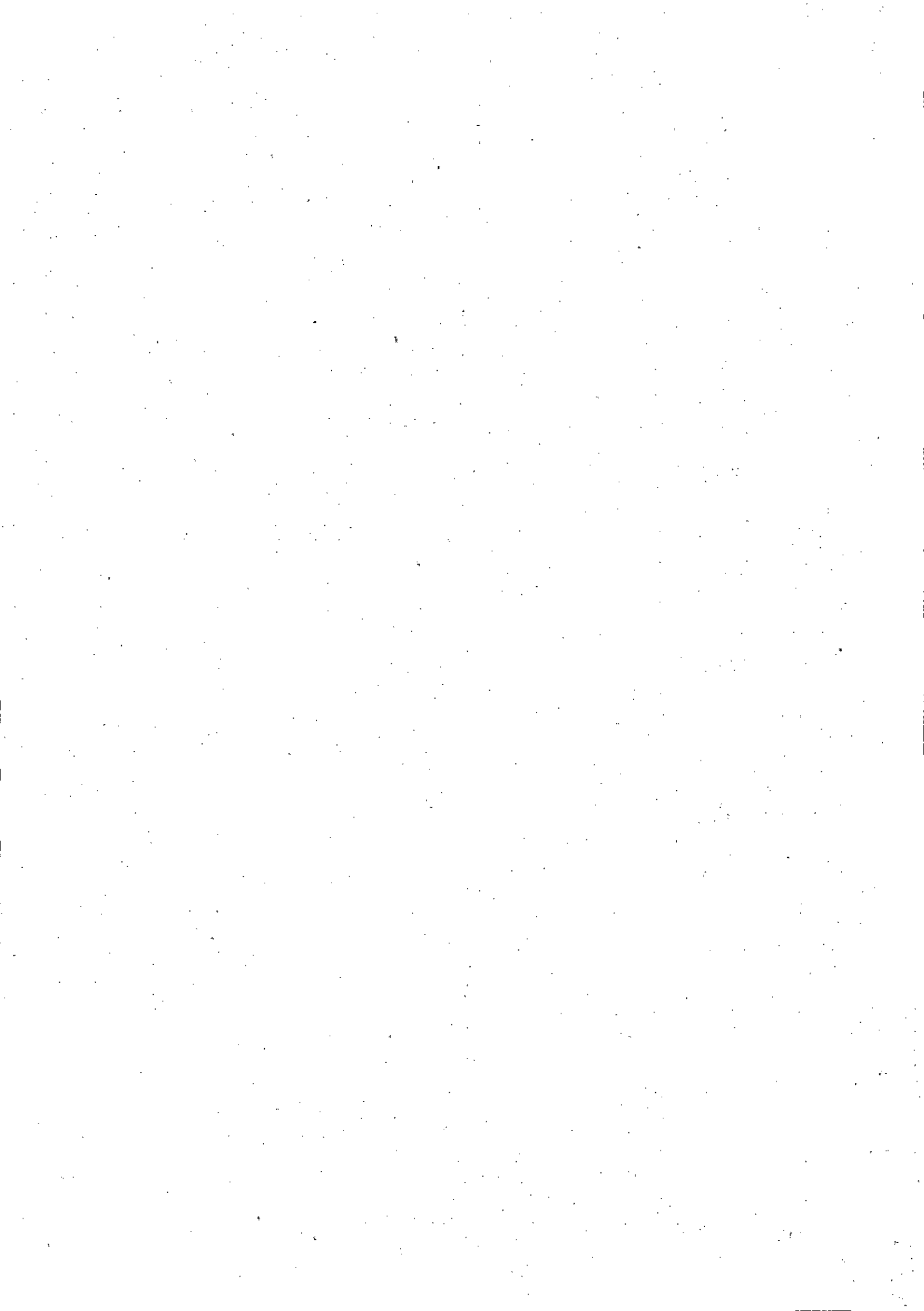
# Rozpočet hromosvod

Stavba: odstranění závad po revizích hromosvodů letiště Pardubice  
 Objekt: budova č.106  
 Část: hromosvod  
 JKSO:

Objednatel: PS 0503 Pardubice  
 Zhotovitel:  
 Datum: 25.4.2018

P.Č.	TV	KCN	Kód položky	Popis	MJ	Množství celkem	Cena jednotková	Cena celkem	Sazba DPH
1	2	3	4	5	6	7	8	9	10
	D	M		<b>Práce a dodávky M</b>				<b>12 070,00</b>	
	D	46-M		<b>Zemní a pomocné práce při elektromontážích</b>				<b>12 000,00</b>	
1	K	46M	460200244	Hloubení nezapažených rýh ručně šířky 50 cm hloubky 60 cm homina třídy 4	m	20,00			21,0
2	K	46M	460560244	Zásyp rýh ručně šířky 50 cm hloubky 60 cm hornina třídy 4	m	20,00			21,0
3	K	46M	460070104	Hloubení nezapažených jam ručně pro deskové zemniče 2000x250x3 homina třídy 4 vč.hloubení a zásypu rýhy	kus	1,00			21,0
4	K	46M	460620014	Provizorní úprava terénu vč.odkopání nerovností a zásypu prohlubní homina tř.4	m2	10,00			21,0
	D	21-M		<b>Elektromontáže</b>					
5	K	21M	210280211	Měření zemních odporů zemniče prvního či samostatného	ks	1,00			21,0
6	K	21M	210280215	Měření zemních odporů - příplatek k ceně za další zemnič v síti	ks	1,00			21,0
	D	PSV		<b>Práce a dodávky PSV</b>					
	D	743		<b>Elektromontáže - hrubá montáž</b>					
7	K	741	743622122	Montáž uzemňovacího vedení v zemi drát do 10mm v průmyslové zástavbě	m	22,00			21,0
8	M	MAT 35441073		DrátFeZn prů. 10mm /1kg=1,61m/	kg	14,00			21,0
9	K	741	743622200	Montáž hromosvodového vedení - svorek se 3šrouby a více (ST,SJ,SK,SZ,SR01 a 02)	kus	3,00			21,0
10	M	MAT 35441996		svorka SR3a pro spoje kruh.a pásk.vodičů	ks	3,00			21,0
11	K	741	743641100	Montáž zemních desek 2000x250, typ ZD01	kus	1,00			21,0
12	M	MAT 35442050		zemniče - deska ZD s přivařeným páskem	ks	1,00			21,0
				<b>Celkem bez DPH</b>				<b>16 790</b>	

pozn.: svody č.7 a 8 propojit v zemi, ke sv.č.12 inst.zem.desku (práce v hlíně)



## Rozpočet ochrany před bleskem

Stavba: odstranění závad po revizích hromosvodní ochrany v LZ Pardubice

Objekt: budova č.97

Část: hromosvod

JKSO:

Objednatel: PS 0529 Pardubice

Zhotovitel:

Datum: 25.4.2017

P.Č.	TV	KCN	Kód položky	Popis	MJ	Množství celkem	Cena jednotková	Cena celkem	Sazba DPH
1	2	3	4	5	6	7	8	9	10
	D		PSV	<b>Práce a dodávky PSV</b>				11 750,00	
	D		743	<b>Elektromontáže - hrubá montáž</b>				11 750,00	
1	K	741	747151450	Montážní práce - ukotvení dátu FeZn ke konstrukci haly pomocí navaření či šroubů a svorek	hod	5,00			21,0
2	K	741	743621210	Montáž hromosvodového vedení svodových drátů bez podpěr do 10mm	m	50,00			21,0
3	K	741	743624300	Tvarování prvků	kus	20,00			21,0
4	K	741	743621210	Montáž hromosvodového vedení - svorek se 2šrouby (SS,SR03)	kus	30,00			21,0
5	M	MAT	35441885	svorky FeZn SS	ks	5,00			21,0
6	K	21M	210000000	Demontážní práce	hod	5,00			21,0
7	K	21M	210290000	manipulace na stávajícím vedení - vyrovnání vedení	hod	10,00			21,0
<b>Celkem bez DPH</b>								<b>11 750</b>	



## Rozpočet hromosvod

Stavba: odstranění závad po revizích hromosvodů letiště Pardubice

Objekt: budova č.78 RBSN

Část: hromosvod

JKSO:

Objednatel: PS 0503 Pardubice

Zhotovitel:

Datum: 25.4.2018

P.Č.	TV	KCN	Kód položky	Popis	MJ	Množství celkem	Cena jednotková	Cena celkem	Sazba DPH
1	2	3	4	5	6	7	8	9	10
	D	M		<b>Práce a dodávky M</b>				<b>4 450,00</b>	
	D	46-M		<b>Zemní a pomocné práce při elektromontážích</b>				<b>4 400,00</b>	
1	K	46M	460200244	Hloubení nezapažených rýh ručně šířky 50 cm hloubky 60 cm hornina třídy 4	m	5,00			21,0
2	K	46M	460560244	Zásyp rýh ručně šířky 50 cm hloubky 60 cm hornina třídy 4	m	5,00			21,0
3	K	46M	460070104	Hloubení nezapažených jam ručně pro deskové zemniče 2000x250x3 hornina třídy 4 vč.hloubení a zásypu rýhy	kus	1,00			21,0
4	K	46M	460620014	Provizorní úprava terénu vč.odkopání nerovností a zásypu prohlubní hornina tř.4	m2	2,00			21,0
	D	21-M		<b>Elektromontáže</b>					
5	K	21M	210280211	Měření zemních odporů zemniče prvního či samostatného	ks	1,00			21,0
6	K	21M	210280215	Měření zemních odporů - příplatek k ceně za další zemnič v síti	ks	0,00			21,0
	D	PSV		<b>Práce a dodávky PSV</b>					
	D	743		<b>Elektromontáže - hrubá montáž</b>					
7	K	741	743622122	Montáž uzemňovacího vedení v zemi drát do 10mm v průmyslové zaslavbě	m	6,00			21,0
8	M	MAT 35441073		DrátFeZn prů. 10mm /1kg=1,61m/	kg	4,00			21,0
9	K	741	743622200	Montáž hromosvodového vedení - svorek se 3šrouby a více (ST,SJ,SK,SZ,SR01 a 02)	kus	1,00			21,0
10	M	MAT 35441996		svorka SR3a pro spoje kruh.a pásk.vodičů	ks	1,00			21,0
11	K	741	743641100	Montáž zemnicích desek 2000x250, typ ZD01	kus	1,00			21,0
12	M	MAT 35442050		zemniče - deska ZD s přivařeným páskem	ks	1,00			21,0
				<b>Celkem bez DPH</b>				<b>7 210</b>	

pozn.: ke sv.č.2 inst.zem.desku (práce v hlíně)



# Rozpočet el. instalace

Stavba: odstranění závad po revizích elektroinstalace letiště Pardubice

Objekt: budova č.59

Část: elektroinstalace

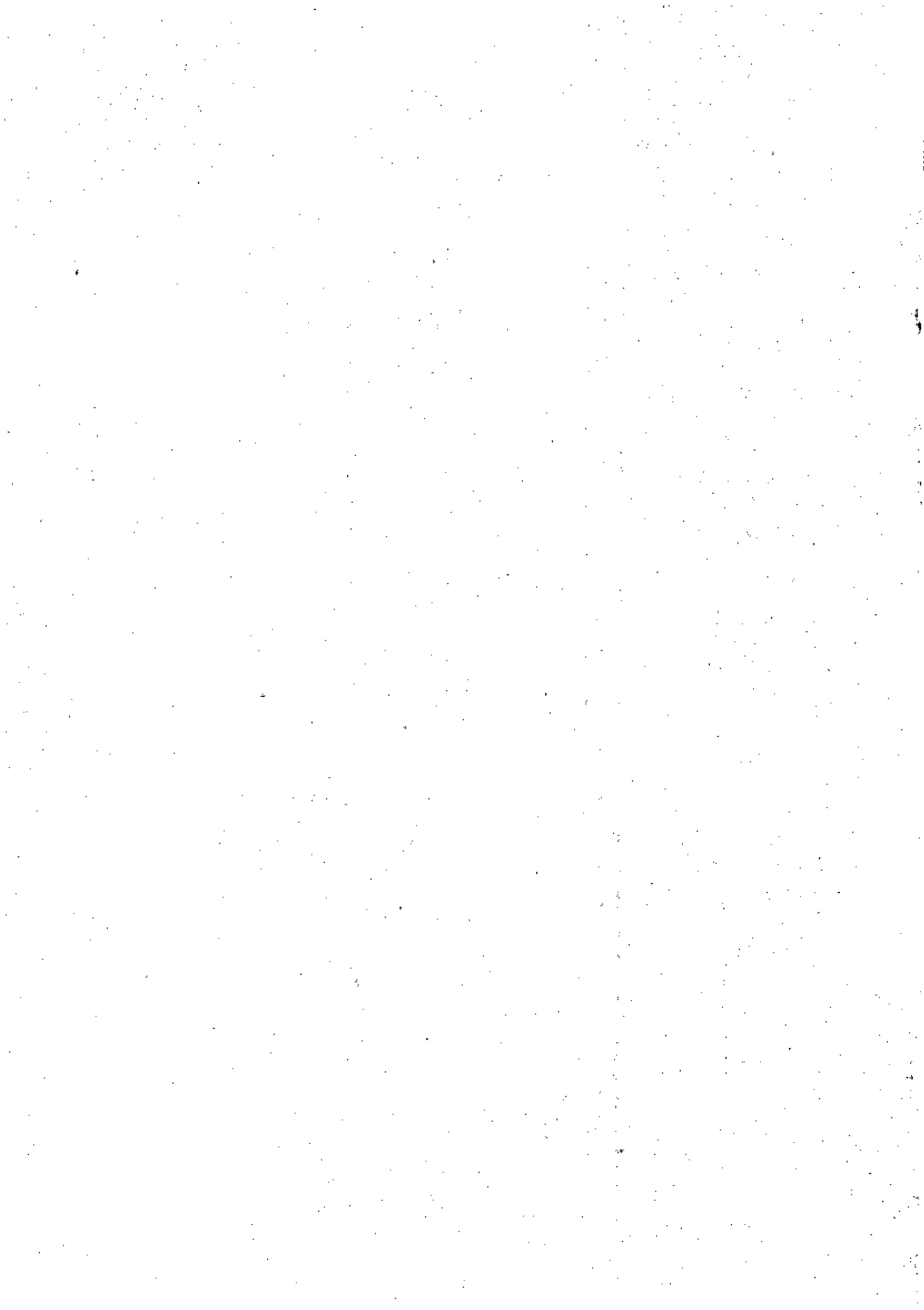
JKSO:

Objednatel: PS 0529 Pardubice

Zhotovitel:

Datum: 20.4.2017

P.Č.	TV	KCN	Kód položky	Popis	MJ	Množství celkem	Cena jednotková	Cena celkem	Sazba DPH
1	2	3	4	5	6	7	8	9	10
	D	M		<b>Práce a dodávky M</b>				<b>23 100,00</b>	
	D	21-M		<b>Elektromontáže</b>				<b>23 100,00</b>	
1	K	21M	210292022	vypnutí vedení se zajištěním proti nedovolenému zapnutí, vyzkoušením a s opětovným zapnutím	ks	2,00			21,0
2	K	21M	210290000	manipulace na stávajícím vedení	hod	4,00			21,0
3	K	21M	210292022	Zjištění směru vedení v existujících plást'ových krabicích do 100x100 mm nebo AGY	ks	7,00			21,0
4	M	MAT	34838050-52008	N0 zář.sv. jednopaticové Baset I, IP66, Ex, 9W, 3h, event.Vyrtych PONY VD009 IP65	ks	7,00			21,0
5	K	21M	210201056	montáž svítidel zářivkových přisazených kompaktních 1 zdroj se zap.vodičů	ks	7,00			21,0
	D	PSV		<b>Práce a dodávky PSV</b>					
	D	743		<b>Elektromontáže - hrubá montáž</b>					
6	K	741	740991000	Demontážní práce	hod	5,00			21,0
				<b>Celkem bez DPH</b>				<b>24 600</b>	





# Rozpočet hromosvod

Stavba: odstranění závad po revizích hromosvodů letiště Pardubice  
 Objekt: budova č.47  
 Část: hromosvod  
 JKSO:

Objednatel: PS 0503 Pardubice  
 Zhotovitel:  
 Datum: 25.4.2018

P.Č.	TV	KCN	Kód položky	Popis	MJ	Množství celkem	Cena jednotková	Cena celkem	Sazba DPH
1	2	3	4	5	6	7	8	9	10
	<b>D</b>	<b>M</b>		<b>Práce a dodávky M</b>				<b>13 090,00</b>	
	<b>O</b>	<b>46-M</b>		<b>Zemní a pomocné práce při elektromontážích</b>				<b>13 000,00</b>	
1	K	46M	460200244	Hloubení nezapažených rýh ručně šířky 50 cm hloubky 60 cm homina třídy 4	m	15,00			21,0
2	K	46M	460560244	Zásyp rýh ručně šířky 50 cm hloubky 60 cm homina třídy 4	m	15,00			21,0
3	K	46M	460070104	Hloubení nezapažených jam ručně pro deskové zemniče 2000x250x3 homina třídy 4 vč.hloubení a zásypu rýhy	kus	3,00			21,0
4	K	46M	460620014	Provizorní úprava terénu vč.odkopání nerovností a zásypu prohlubní homina tř.4	m2	5,00			21,0
	<b>D</b>	<b>21-M</b>		<b>Elektromontáže</b>					
5	K	21M	210280211	Měření zemních odporů zemniče prvního či samostatného	ks	1,00			21,0
6	K	21M	210280215	Měření zemních odporů - příplatek k ceně za další zemnič v síti	ks	2,00			21,0
	<b>D</b>	<b>PSV</b>		<b>Práce a dodávky PSV</b>					
	<b>D</b>	<b>743</b>		<b>Elektromontáže - hrubá montáž</b>					
7	K	741	743622122	Montáž uzemňovacího vedení v zemi drát do 10mm v průmyslové zástavbě	m	18,00			21,0
8	M	MAT	35441073	DrátFeZn prů. 10mm /1kg=1,61m/	kg	11,00			21,0
9	K	741	743622200	Montáž hromosvodového vedení - svorek se 3šrouby a více (ST,SJ,SK,SZ,SR01 a 02)	kus	3,00			21,0
10	M	MAT	35441096	svorka SR3a pro spoje kruh.a pásk.vodičů	ks	3,00			21,0
11	K	741	743641100	Montáž zemních desek 2000x250, typ ZD01	kus	3,00			21,0
12	M	MAT	35442050	zemniče - deska ZD s přivařeným páskem	ks	3,00			21,0
				<b>Celkem bez DPH</b>				<b>21 330</b>	

pozn.: ke svodu č.8, 4 a 3 inst.zem.desku (práce v hlíně)



# Rozpočet el. instalace

Stavba: odstranění závad po revizích elektroinstalace LZ Pardubice  
 Objekt: budova č.37  
 Část: elektroinstalace  
 JKSO:

Objednatel: PS 0529 Pardubice  
 Zhotovitel:  
 Datum: 25.4.2017

P.Č.	TV	KCN	Kód položky	Popis	MJ	Množství celkem	Cena jednotková	Cena celkem	Sazba DPH
1	2	3	4	5	6	7	8	9	10
	D	M		<b>Práce a dodávky M</b>				<b>19 510,00</b>	
	D	21-M		<b>Elektromontáže</b>				<b>19 510,00</b>	
1	K	21M	210292022	vypnutí vedení se zajištěním proti nedovolenému zapnutí, vyzkoušením a s opětovným zapnutím	ks	10,00			21,0
2	K	21M	210290000	manipulace na stávajícím vedení - zakrytí otv. v rozv., ukotvení vedení	hod	10,00			21,0
3	K	21M	210910001	ukončení vodičů v rozvaděči nebo na přístroji do pr.4mm2	ks	30,00			21,0
4	K	21M	210201025	montáž svítidel zářivkových se zapojením vodičů 2 zdroje s krytem přisazených - byt. nebo spol.m.	ks	2,00			21,0
5	M	MAT 34823040		svítidlo zářivkové typ 2316241 2xZ36W prachotěsné IP54 na vyvěšení	ks	2,00			21,0
6	M	MAT 34751014		zářivka lineární standart 36W denní bílá	ks	4,00			21,0
7	K	21M	210111041	montáž zásuvek polozap. nebo zap. 16A 2P+PE	ks	3,00			21,0
8	M	MAT 34555120		zás. Komplet classic bílá 3551 tep.smyčka 850st.C IP44	ks	3,00			21,0
9	K	21M	210010351	montáž krabic nástěnných Acidur do pr.4mm2	ks	5,00			21,0
10	M	MAT 34571535		krabice odb. pro venk.rozvod IP65 5.pol.svork.tep.smyčka 850st.C	ks	5,00			21,0
12	K	21M	210110508	montáž vačkových sp. typ S nebo válc. typ V - 63A	ks	3,00			21,0
13	M	MAT 35811856		spínače vačkové 63A čelní deskou a páčkou, IP54	ks	3,00			21,0
14	K	21M	210111024	montáž zásuvek 3P+PE do 32A IP44	ks	3,00			21,0
15	M	MAT 35811134		zásuvka ISG 3243 4.pol.	ks	3,00			21,0
17	K	21M	210020201	montáž roštů, lávek nástěnných	m	15,00			21,0
18	K	21M	210021071	montáž přichytek pro kabely plastových jednoduchých	ks	30,00			21,0
	D	PSV		<b>Práce a dodávky PSV</b>					
	D	743		<b>Elektromontáže - hrubá montáž</b>					21,0
19	K	741	740991000	Demontážní práce	hod	25,00			21,0
20	K	21M	210290000	technická pomoc - zpracování liniových schémat vč.vypleení do rozvaděče	hod	5,00			21,0
21	K	21M	210290000	technická pomoc - označení jednotlivých obvodů v rozvaděči vč.vyhledání	hod	7,00			21,0
<b>Celkem bez DPH</b>								<b>29 360</b>	



## Rozpočet el. instalace

Stavba: odstranění závad po revizích elektroinstalace LZ Pardubice

Objekt: budova č.36

Část: elektroinstalace

JKSO:

Objednatel: PS 0529 Pardubice

Zhotovitel:

Datum: 25.4.2017

P.Č.	TV	KCN	Kód položky	Popis	MJ	Množství celkem	Cena jednotková	Cena celkem	Sazba DPH
1	2	3	4	5	6	7	8	9	10
		<b>D</b>	<b>M</b>	<b>Práce a dodávky M</b>				<b>1 680,00</b>	
		<b>D</b>	<b>21-M</b>	<b>Elektromontáže</b>				<b>1 680,00</b>	
1	K	21M	210292022	vypnutí vedení se zajištěním proti nedovolenému zapnutí, vyzkoušením a s opětovným zapnutím	ks	1,00			21,0
2	K	21M	210290000	manipulace na stávajícím vedení	hod	1,00			21,0
3	K	21M	210201025	montáž svítidel zářivkových se zapojením vodičů 2 zdroje s krytem přisazených - byt. nebo spol.m.	ks	1,00			21,0
4	M	MAT	34823034	svítidlo zářivkové typ 2316141 2xZ36W leštěná parabolická mřížka	ks	1,00			21,0
5	M	MAT	34751014	zářivka lineární standart 36W denní bílá	ks	2,00			21,0
		<b>D</b>	<b>PSV</b>	<b>Práce a dodávky PSV</b>					
		<b>D</b>	<b>743</b>	<b>Elektromontáže - hrubá montáž</b>					
6	K	741	740991000	Demontážní práce	hod	1,00			21,0
<b>Celkem bez DPH</b>								<b>1 980</b>	



# Rozpočet ochrany před bleskem

Stavba: odstranění závad po revizích hromosvodní ochrany v areálu LZ Pardubice

Objekt: budova č.17

Část: hromosvod

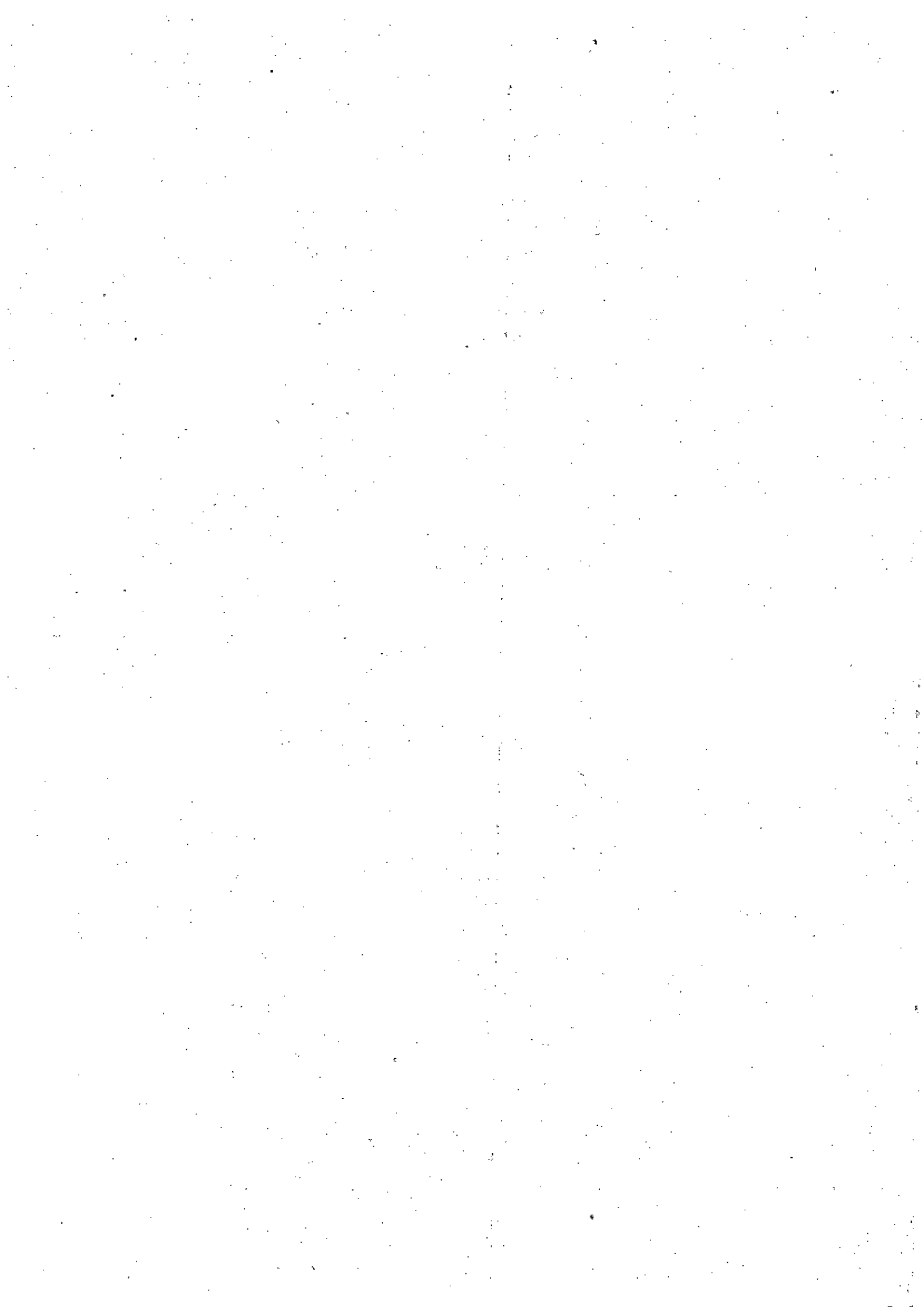
JKSO:

Objednatel: PS 0529 Pardubice

Zhotovitel:

Datum: 25.4.2017

P.Č.	TV	KCN	Kód položky	Popis	MJ	Množství celkem	Cena jednotková	Cena celkem	Sazba DPH
1	2	3	4	5	6	7	8	9	10
	<b>D</b>	<b>M</b>		<b>Práce a dodávky M</b>				<b>17 710,00</b>	
	<b>D</b>	<b>46-M</b>		<b>Zemní a pomocné práce při elektromontážích</b>				<b>17 600,00</b>	
1	K	46M	460200244	Hloubení nezapažených rýh ručně šířky 50 cm hloubky 60 cm homina třídy 4	m	40,00			21,0
2	K	46M	460560244	Zásyp rýh ručně šířky 50 cm hloubky 60 cm homina třídy 4	m	4,00			21,0
3	K	46M	460070104	Hloubení nezapažených jam ručně pro deskové zemniče 2000x250x3 homina třídy 4 vč.hloubení a zásypu rýhy	kus	2,00			21,0
4	K	46M	460620014	Provizorní úprava terénu vč.odkopání nerovností a zásypu prohlubni homina tř.4	m2	6,00			21,0
	<b>D</b>	<b>21-M</b>		<b>Elektromontáže</b>					
5	K	21M	210280211	Měření zemních odporů zemniče prvního či samostatného	ks	1,00			21,0
6	K	21M	210280215	Měření zemních odporů - příplatek k ceně za další zemnič v síti	ks	3,00			21,0
	<b>D</b>	<b>PSV</b>		<b>Práce a dodávky PSV</b>					
	<b>D</b>	<b>743</b>		<b>Elektromontáže - hrubá montáž</b>					
7	K	741	747151450	Montážní práce - ukotvení ochranných úhelníků, vytvarování	hod	3,00			21,0
8	K	741	743629300	označení svodu šítky	kus	4,00			21,0
9	M	MAT	735345150	označení svodu /číslice/	ks	4,00			21,0
10	K	741	743622122	Montáž uzemňovacího vedení v zemi drát do 10mm v průmyslové zástavbě	m	40,00			21,0
11	M	MAT	35441073	DrátFeZn prů. 10mm /1kg=1,61m/	kg	25,00			21,0
12	K	741	743622200	Montáž hromosvodového vedení - svorek se 3šrouby a více (ST,SJ,SK,SZ,SR01 a 02)	kus	4,00			21,0
13	M	MAT	35441921	svorky FeZn SZ	ks	4,00			21,0
14	K	741	743621210	Montáž hromosvodového vedení - svorek se 2šrouby (SS,SR03)	kus	6,00			21,0
15	M	MAT	35441996	svorka SR3a pro spoje kruh.a pásk.vodičů	ks	6,00			21,0
16	K	741	743641100	Montáž zemnicích desek 2000x250, typ ZD01	kus	2,00			21,0
17	M	MAT	35442050	zemniče - deska ZD s přivařeným páskem	ks	2,00			21,0
				<b>Celkem bez DPH</b>				<b>27 970</b>	





# Rozpočet el.instalace

Stavba: odstranění závad po revizích elektroinstalace LZ Pardubice

Objekt: budova č. 15

Část: elektroinstalace

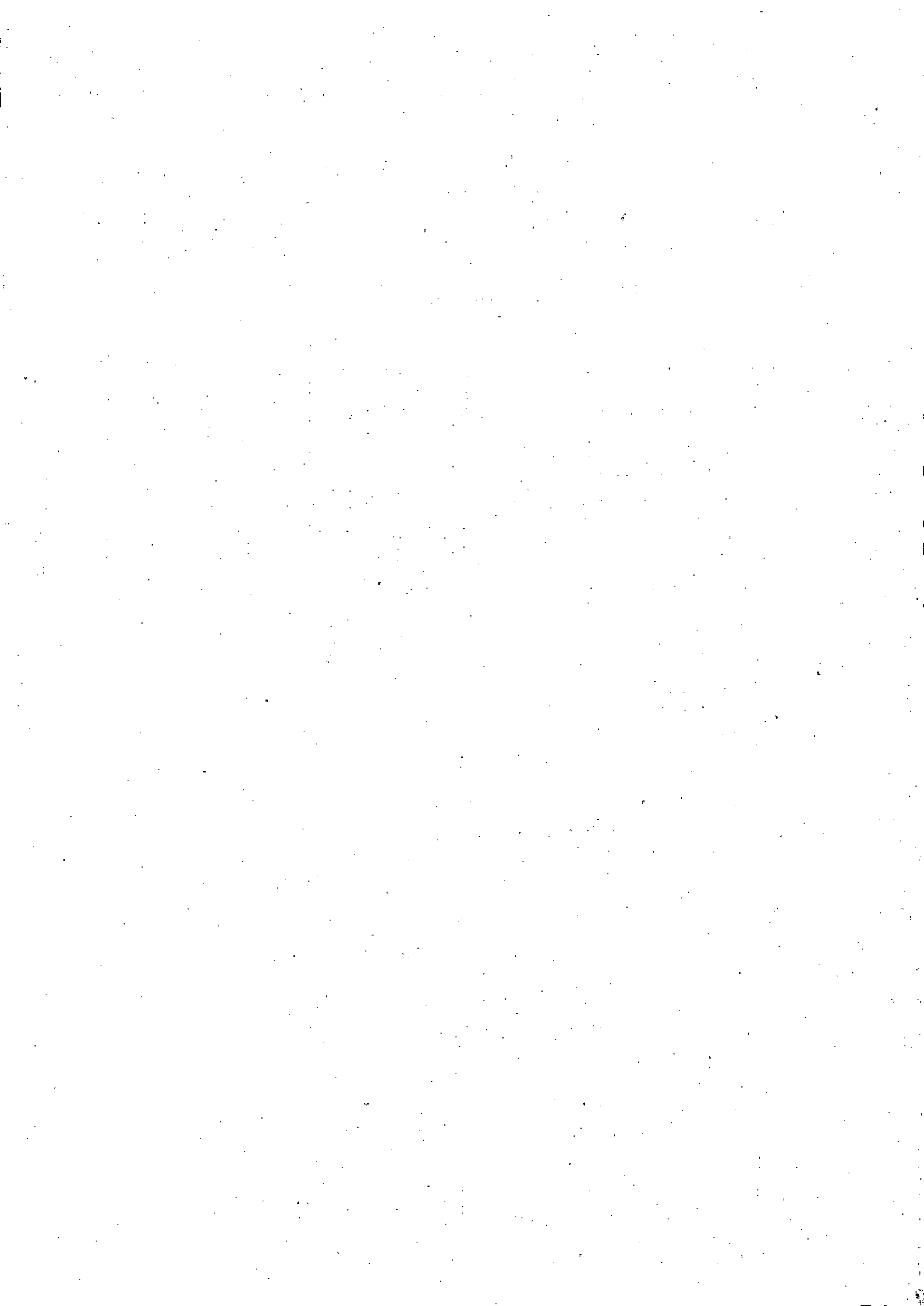
JKSO:

Objednatel: PS 0529 Pardubice

Zhotovitel:

Datum: 25.4.2017

P.Č.	TV	KCN	Kód položky	Popis	MJ	Množství celkem	Cena jednotková	Cena celkem	Sazba DPH
1	2	3	4	5	6	7	8	9	10
	D	M		Práce a dodávky M				2 170,00	
	D	21-M		Elektromontáže				2 170,00	
1	K	21M	210292022	vypnutí vedení se zajištěním proti nedovolenému zapnutí, vyzkoušením a s opětovným zapnutím	ks	1,00			21,0
2	K	21M	210290000	manipulace na stávajícím vedení - ukotvení vedení a rozvaděče, kompletace rozvaděče	hod	3,00			21,0
3	K	21M	210910001	ukončení vodičů v rozvaděči nebo na přístroji do pr.4mm <sup>2</sup>	ks	6,00			21,0
4	K	21M	210280542	měření impedance nulové smyčky okruhu vedení třífázového	ks	3,00			21,0
5	K	21M	210280351	zkoušky vodičů a kabelů izolační do 1kV a počtu žil do 4x25mm <sup>2</sup>	ks	3,00			20,0
	D	PSV		Práce a dodávky PSV					
	D	743		Elektromontáže - hrubá montáž					21,0
6	K	741	740991000	Demontážní práce	hod	3,00			21,0
7	K	21M	210290000	technická pomoc - zpracování líniových schémat vč.vytepení do rozvaděče	hod	2,00			21,0
8	K	21M	210290000	technická pomoc - označení jednotlivých obvodů v rozvaděči vč.vyhledání	hod	2,00			21,0
<b>Celkem bez DPH</b>								<b>4 120</b>	



# Rozpočet hromosvod

Stavba: odstranění závad po revizích hromosvodů letiště Pardubice  
 Objekt: budova č.10  
 Část: hromosvod  
 JKSO:

Objednatel: PS 0503 Pardubice  
 Zhotovitel:  
 Datum: 25.4.2018

P.Č.	TV	KCN	Kód položky	Popis	MJ	Množství celkem	Cena jednotková	Cena celkem	Sazba DPH
1	2	3	4	5	6	7	8	9	10
	D	M		<b>Práce a dodávky M</b>				<b>29 470,00</b>	
	D	46-M		<b>Zemní a pomocné práce při elektromontážích</b>				<b>29 400,00</b>	
1	K	46M	460030181	Řezání spár v podkladu nebo krytu betonovém do hloubky přes 15 do 20cm	m	24,00			21,0
2	K	46M	460030162	Odstranění podkladu krytu komunikace vč.rozp.na kusy z betonu tl.přes 20 do 30cm	m2	10,00			21,0
4	K	46M	460650123	Kryt komunikace přes 10 do 15cm z betonu prostého	m2	10,00			21,0
5	K	46M	460200244	Hloubení nezapažených rýh ručně šířky 50 cm hloubky 80 cm homina třídy 4	m	28,00			21,0
6	K	46M	460560244	Zásyp rýh ručně šířky 50 cm hloubky 80 cm homina třídy 4	m	28,00			21,0
7	K	46M	460070104	Hloubení nezapažených jam ručně pro deskové zemniče 2000x250x3 homina třídy 4 vč.hloubení a zásypu rýhy	kus	1,00			21,0
8	K	46M	460600061	Odvoz-přemístění hominy, sutí a vybouraných hmot přes 500m do 1000m	t	2,00			21,0
	D	21-M		<b>Elektromontáže</b>					
9	K	21M	210280211	Měření zemních odporů zemniče prvního či samostatného	ks	1,00			21,0
10	K	21M	210280215	Měření zemních odporů - příplatek k ceně za další zemnič v síti	ks	1,00			21,0
	D	PSV		<b>Práce a dodávky PSV</b>					
	D	743		<b>Elektromontáže - hrubá montáž</b>					
11	K	741	743622122	Montáž uzemňovacího vedení v zemi drát do 10mm v průmyslové zástavbě	m	30,00			21,0
12	M	MAT	35441073	DrátFeZn prů. 10mm /1kg=1,81m/	kg	19,00			21,0
13	K	741	743622200	Montáž hromosvodového vedení - svorek se ššrouby a více (ST,SJ,SK,SZ,SR01 a 02)	kus	3,00			21,0
14	M	MAT	35441996	svorka SR3a pro spoje kruh.a pásk.vodičů	ks	3,00			21,0
15	K	741	743641100	Montáž zemních desek 2000x250, typ ZD01	kus	1,00			21,0
16	M	MAT	35442050	zemniče - deska ZD s přivařeným páskem	ks	1,00			21,0
				<b>Celkem bez DPH</b>				<b>35 080</b>	

pozn.: svody 2 a 3 propojit v zemi (práce v betonu), ke svodu č.8 inst.zem.desku (práce v hlíně)



# Rozpočet hromosvod

Stavba: odstranění závad po revizích hromosvodů letiště Pardubice

Objekt: budova č.3 FRNC

Část: hromosvod

JKSO:

Objednatel: PS 0529 Pardubice

Zhotovitel:

Datum: 25.4.2018

P.Č.	TV	KCN	Kód položky	Popis	MJ	Množství celkem	Cena jednotková	Cena celkem	Sazba DPH
1	2	3	4	5	6	7	8	9	10
	D	M		<b>Práce a dodávky M</b>				<b>4 250,00</b>	
	D	46-M		<b>Zemní a pomocné práce při elektromontážích</b>				<b>4 200,00</b>	
1	K	46M	460200244	Hloubení nezapažených rýh ručně šířky 50 cm hloubky 60 cm homina třídy 4	m	5,00			21,0
2	K	46M	460560244	Zásyp rýh ručně šířky 50 cm hloubky 60 cm homina třídy 4	m	5,00			21,0
3	K	46M	460070104	Hloubení nezapažených jam ručně pro deskové zemniče 2000x250x3 homina třídy 4 vč.hloubení a zásypu rýhy	kus	1,00			21,0
4	K	46M	460620014	Provizorní úprava terénu vč.odkopání nerovností a zásypu prohlubní homina tř.4	m2	2,00			21,0
	D	21-M		<b>Elektromontáže</b>					
5	K	21M	210260211	Měření zemních odporů zemniče prvního či samostatného	ks	1,00			21,0
6	K	21M	210260215	Měření zemních odporů - příplatek k ceně za další zemnič v sli	ks	0,00			21,0
	D	PSV		<b>Práce a dodávky PSV</b>					
	D	743		<b>Elektromontáže - hrubé montáž</b>					
7	K	741	743622122	Montáž uzemňovacího vedení v zemi drát do 10mm v průmyslové zástavbě	m	6,00			21,0
8	M	MAT	35441073	DrátFeZn prů. 10mm /1kg=1,61m/	kg	4,00			21,0
9	K	741	743622200	Montáž hromosvodového vedení - svorek se 3šrouby a více (ST,SJ,SK,SZ,SR01 a 02)	kus	1,00			21,0
10	M	MAT	35441996	svorka SR3a pro spoje kruh.a pásk.vodičů	ks	1,00			21,0
11	K	741	743641100	Montáž zemnicích desek 2000x250, typ ZD01	kus	1,00			21,0
12	M	MAT	35442050	zemniče - deska ZD s přivařeným páskem	ks	1,00			21,0
				<b>Celkem bez DPH</b>				<b>7 760</b>	

pozn.: ke sv.č.2 inst.zem.desku (práce v hlině)



# Rozpočet el. instalace

Stavba: odstranění závad po revizích elektroinstalace areál kasáren Kpt. Jaroše Chrudim  
 Objekt: budova č. 519  
 Část: elektroinstalace  
 JKSO:

Objednatel: PS 0529 Pardubice  
 Zhotovitel:  
 Datum: 25.4.2017

P.Č.	TV	KCN	Kód položky	Popis	MJ	Množství celkem	Cena jednotková	Cena celkem	Sazba DPH
1	2	3	4	5	6	7	8	9	10
	D	M		Práce a dodávky M				400,00	
	O	46-M		Zemní a pomocné práce při elektromontážích				400,00	
1	K	46M	460710053	Výplnění a omítnutí rýh a otvorů ve stěnách hloubky přes 20cm, vč. materiálu	m	2,00			21,0
	D	21-M		<b>Elektromontáže</b>				<b>2 350,00</b>	
2	K	21M	210292022	vypnutí vedení se zajištěním proti nedovolenému zapnutí, vyzkoušením a s opětovným zapnutím	ks	4,00			21,0
3	K	21M	210290000	manipulace na stávajícím vedení - čištění , výměna výk.poj, oprava zámků HDS , promazání	hod	6,00			21,0
4	M	MAT	35825236	pojistka PH1 50A	ks	3,00			21,0
	D	PSV		Práce a dodávky PSV				2 350,00	
				<b>Celkem bez DPH</b>				<b>2 750</b>	





# Rozpočet el. instalace

Stavba: odstranění závad po revizích elektroinstalace areál kasáren Kpt. Jaroše Chrudim  
 Objekt: budova č. 39  
 Část: elektroinstalace  
 JKSO:

Objednatel: PS 0529 Pardubice

Zhotovitel:

Oatum: 25.4.2017

P.Č.	TV	KCN	Kód položky	Popis	MJ	Množství celkem	Cena jednotková	Cena celkem	Sazba DPH
1	2	3	4	5	6	7	8	9	10
	D	M		<b>Práce a dodávky M</b>				<b>19 760,00</b>	
	D	21-M		<b>Elektromontáže</b>				<b>19 760,00</b>	
1	K	21M	210292022	vypnutí vedení se zajištěním proti nedovolenému zapnutí, vyzkoušením a s opětovným zapnutím	ks	12,00			21,0
2	K	21M	210290000	manipulace na stávajícím vedení	hod	4,00			21,0
3	K	21M	210910001	ukončení vodičů v rozvaděči nebo na přístroji do pr.4mm2	ks	72,00			21,0
4	K	21M	210201025	montáž svítidel zářivkových se zapojením vodičů 2 zdroje s krytem přisazených - byt. nebo spol.m.	ks	5,00			21,0
5	M	MAT	34823040	svítidlo zářivkové typ 2316241 2xZ36W prachotěsné IP54 na vyvěšení	ks	5,00			21,0
6	M	MAT	34751014	zářivka lineární standart 36W denní bílá	ks	10,00			21,0
7	K	21M	210201025	montáž svítidel zářivkových se zapojením vodičů 2 zdroje s krytem přisazených - byt. nebo spol.m.	ks	5,00			21,0
8	M	MAT	34823034	svítidlo zářivkové typ 2316141 2xZ36W leštěná parabolická mřížka	ks	5,00			21,0
9	M	MAT	34751014	zářivka lineární standart 36W denní bílá	ks	10,00			21,0
10	K	21M	210111041	montáž zásuvek polozap. nebo nezap. 16A 2P+PE	ks	12,00			21,0
11	M	MAT	34555120	zás. Komplet classic bílá 3554 IP44	ks	12,00			21,0
	D	PSV		<b>Práce a dodávky PSV</b>					
	D	743		<b>Elektromontáže - hrubá montáž</b>					
12	K	741	740991000	Demontážní práce	hod	10,00			21,0
13	K	741	743619241	Montáž ochranného pospojování volně nebo pod omítkou do 16mm2	m	120,00			21,0
14	K	741	743622320	Montáž hromosvodového vedení - svorek Bernard vč. zhotovení pásku	kus	30,00			21,0
15	M	MAT	35442070	svorka zemní Bernard ZSA16	ks	30,00			21,0
16	M	MAT	35442071	páska měděná CU 1m	ks	5,00			21,0
17	M	MAT	34140825	sil. vodič iz. CY4mm2	m	120,00			21,0
								<b>34 060</b>	



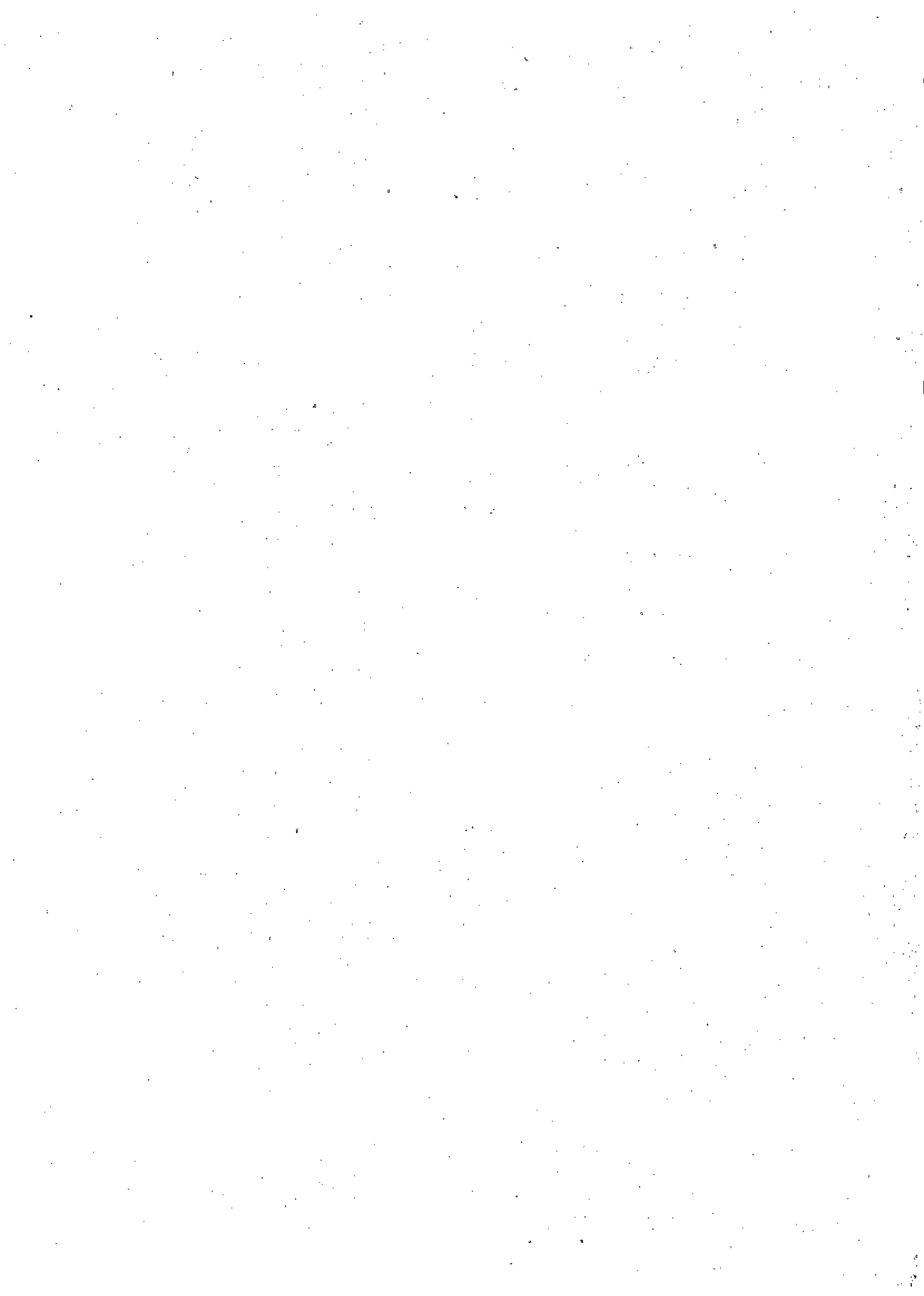
# Rozpočet hromosvod

Stavba: odstranění závad po revizích hromosvodů posádka Chrudim  
 Objekt: budova č.36 štáb  
 Část: hromosvod  
 JKSO:

Objednatel: PS 0503 Pardubice  
 Zhotovitel:  
 Datum: 25.4.2018

P.Č.	TV	KCN	Kód položky	Popis	MJ	Množství celkem	Cena jednotková	Cena celkem	Sazba DPH
1	2	3	4	5	6	7	8	9	10
	D	M		Práce a dodávky M				11 070,00	
	D	46-M		Zemní a pomocné práce při elektromontážích				11 000,00	
1	K	46M	460200244	Hloubení nezapažených rýh ručně šířky 50 cm hloubky 60 cm hornina třídy 4	m	20,00			21,0
2	K	46M	460560244	Zásyp rýh ručně šířky 50 cm hloubky 60 cm hornina třídy 4	m	20,00			21,0
3	K	46M	460070104	Hloubení nezapažených jam ručně pro deskové zemniče 2000x250x3 hornina třídy 4 vč.hloubení a zásypu rýhy	kus	1,00			21,0
4	K	46M	460620014	Provizorní úprava terénu vč.odkopání nerovností a zásypu prohlubni hornina tř.4	m2	10,00			21,0
	D	21-M		Elektromontáže					
5	K	21M	210280211	Měření zemních odporů zemniče prvního či samostatného	ks	1,00			21,0
6	K	21M	210280215	Měření zemních odporů - příplatek k ceně za další zemnič v síti	ks	1,00			21,0
	D	PSV		Práce a dodávky PSV					
	D	743		Elektromontáže - hrubá montáž					
7	K	741	743822122	Montáž uzemňovacího vedení v zemi drát do 10mm v průmyslové zástavbě	m	22,00			21,0
8	M	MAT 35441073		DrátFeZn prů. 10mm /1kg=1,81m/	kg	14,00			21,0
9	K	741	743622200	Montáž hromosvodového vedení - svorek se 3šrouby a více (ST,SJ,SK,SZ,SR01 a 02)	kus	3,00			21,0
10	M	MAT 35441996		svorka SR3a pro spoje kruh.a pásk.vodičů	ks	3,00			21,0
11	K	741	743641100	Montáž zemních desek 2000x250, typ ZD01	kus	1,00			21,0
12	M	MAT 35442050		zemniče - deska ZD s přivařeným páskem	ks	1,00			21,0
<b>Celkem bez DPH</b>								<b>15 130</b>	

pozn.: svody č.2 a 3 propojit v zemi, ke sv.č.8 inst.zem.desku (práce v hlíně)



# Rozpočet ochrany před bleskem

Stavba: odstranění závad po revizích hromosvodní ochrany v areálu kasáren kpt.Jaroše Chrudim  
 Objekt: budova č.34  
 Část: hromosvod  
 JKSO:

Objednatel: PS 0529 Pardubice

Zhotovitel:

Datum: 25.4.2017

P.Č.	TV	KCN	Kód položky	Popis	MJ	Množství celkem	Cena jednotková	Cena celkem	Sazba DPH
1	2	3	4	5	6	7	8	9	10
	D	M		Práce a dodávky M				26 120,00	
	D	46-M		Zemní a pomocné práce při elektromontážích				15 000,00	
1	K	11	949942101	Hydraulická zvedací plošina včetně obsluhy	hod	10,00			21,0
	D	PSV		Práce a dodávky PSV					
	D	743		Elektromontáže - hrubá montáž					
2	K	741	747151450	Montážní práce - ukotvení drátu FeZn ke konstrukci haly pomocí navaření či šroubů a svorek	hod	5,00			21,0
3	K	741	743621210	Montáž hromosvodového vedení svodových drátů bez podpěr do 10mm	m	30,00			21,0
4	M	MAT 3544	1072	DrátFeZn prů. 8mm /1kg=2,5m/	kg	12,00			21,0
5	K	741	743624300	Tvarování prvků	kus	30,00			21,0
6	K	741	743621210	Montáž hromosvodového vedení - svorek se 2šrouby (SS,SR03)	kus	52,00			21,0
7	M	MAT 3544	1885	svorky FeZn SS	ks	36,00			21,0
8	M	MAT 3544	1415	podpěry vedení do zdíva PV1b15	ks	16,00			21,0
9	K	21M	210000000	Demontážní práce	hod	10,00			21,0
				<b>Celkem bez DPH</b>				<b>26 120</b>	



# Rozpočet el. instalace

Stavba: odstranění závad po revizích elektroinstalace areál kasáren Kpt. Jaroše Chrudim

Objekt: budova č. 32

Část: elektroinstalace

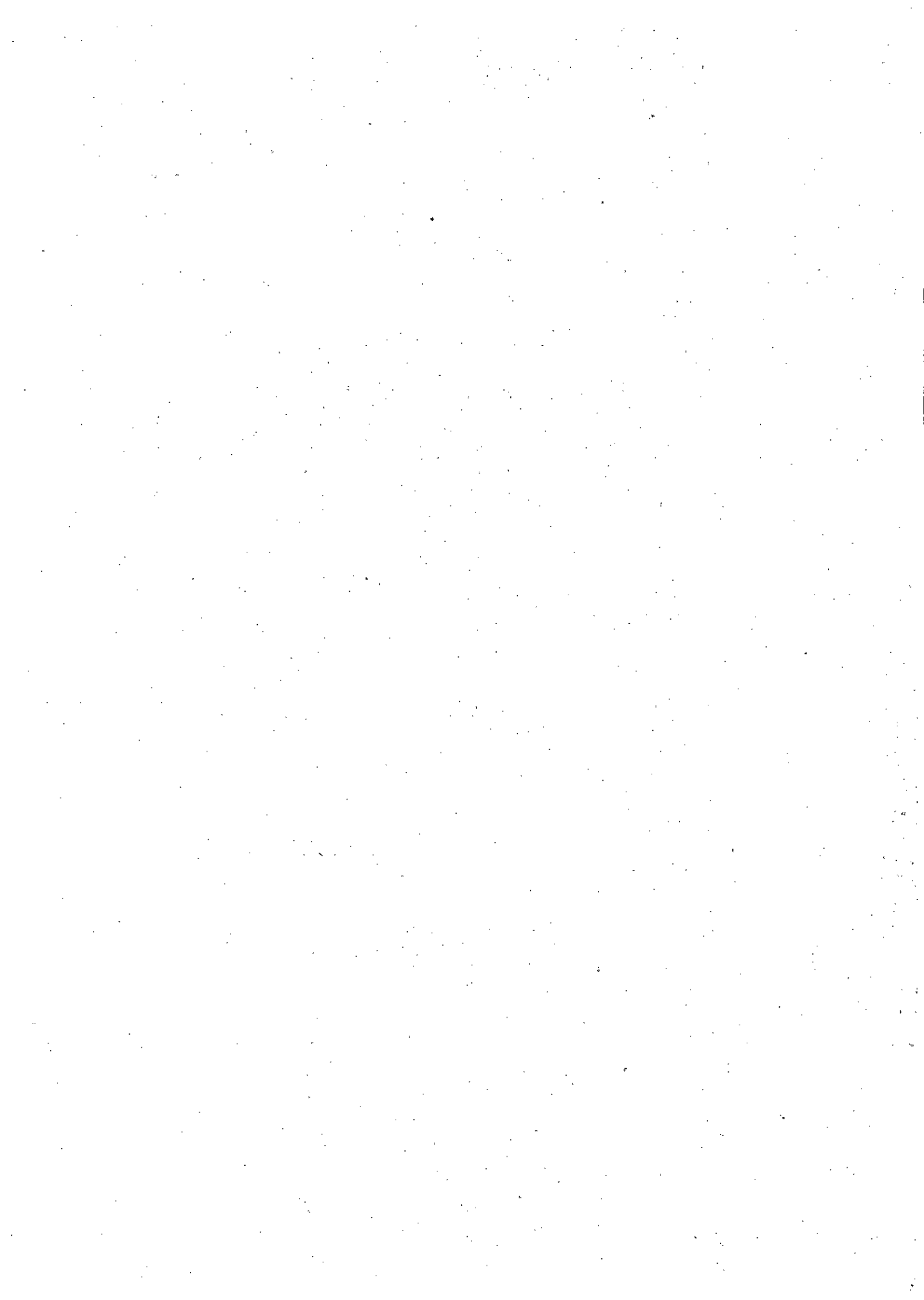
JKSO:

Objednatel: PS 0529 Pardubice

Zhotovitel:

Datum: 25.4.2017

P.Č.	TV	KCN	Kód položky	Popis	MJ	Množství celkem	Cena jednotková	Cena celkem	Sazba DPH
1	2	3	4	5	6	7	8	9	10
	D	M		<b>Práce a dodávky M</b>				<b>4 740,00</b>	
	D	21-M		<b>Elektromontáže</b>				<b>4 740,00</b>	
1	K	21M	210292022	vypnutí vedení se zajištěním proti nedovolenému zapnutí, vyzkoušením a s opětovným zapnutím	ks	1,00			21,0
2	K	21M	210290000	manipulace na stávajícím vedení - aktualizace označení obvodů v rozvaděči	hod	5,00			21,0
3	K	21M	210910001	ukončení vodičů v rozvaděči nebo na přístroji do pr.4mm <sup>2</sup>	ks	6,00			21,0
4	K	21M	210201025	montáž svítidel zářivkových se zapojením vodičů 2 zdroje s krytem přisazených - byt. nebo spol. m.	ks	2,00			21,0
5	M	MAT	34823040	svítidlo zářivkové typ 2316241 2xZ36W prachotěsné IP54 na vyvěšení	ks	2,00			21,0
6	M	MAT	34751014	zářivka lineární standart 36W denní bílá	ks	4,00			21,0
	D	PSV		<b>Práce a dodávky PSV</b>					
	D	743		<b>Elektromontáže - hrubá montáž</b>					
7	K	741	740991000	Demontážní práce	hod	1,00			21,0
				<b>Celkem bez DPH</b>				<b>5 040</b>	





## Rozpočet el.instalace

Stavba: odstranění závad po revizích elektroinstalace areál kasáren Kpt. Jaroše Chrudím

Objekt: budova č.20

Část: elektroinstalace

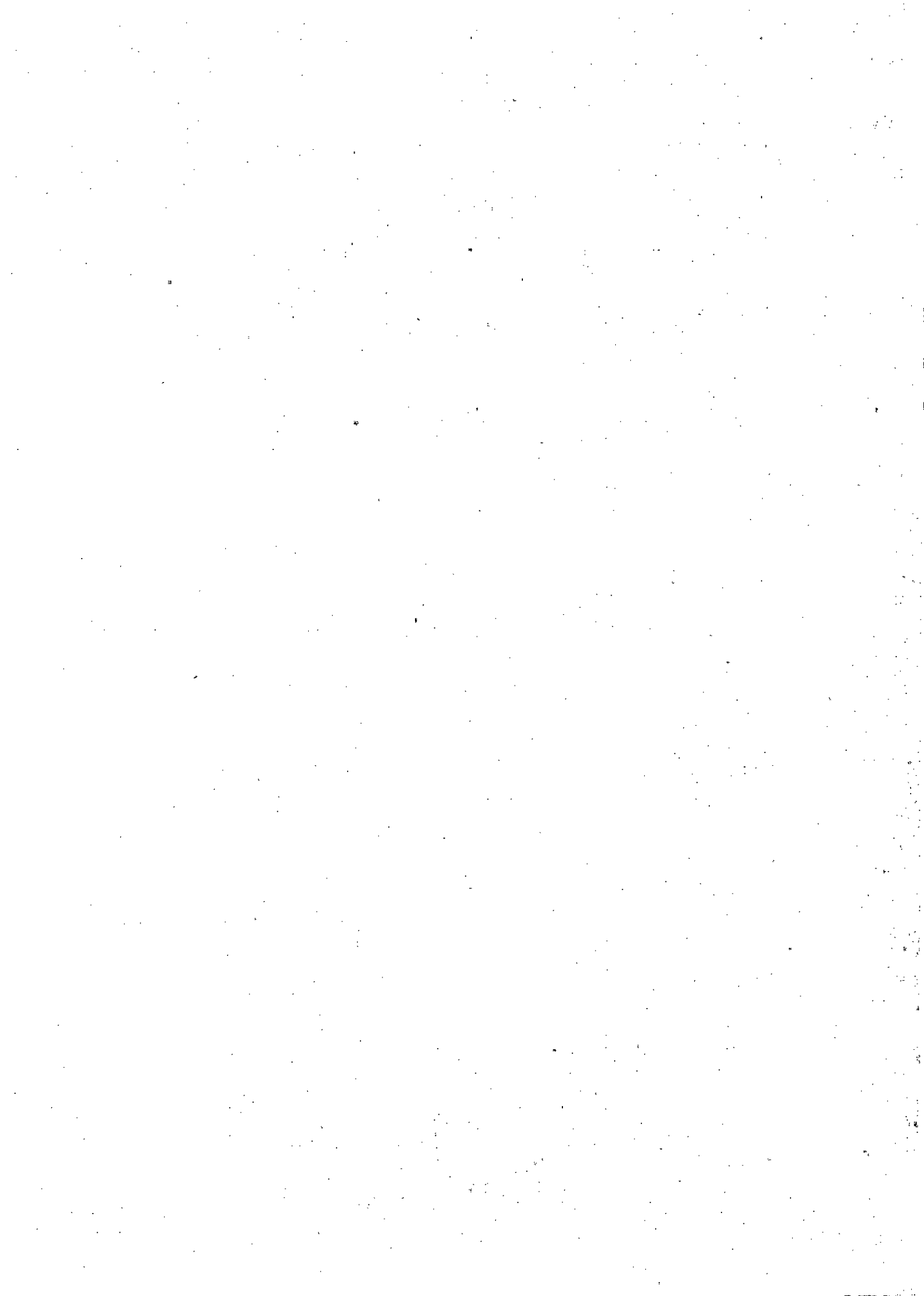
JKSO:

Objednatel: PS 0529 Pardubice

Zhotovitel:

Datum: 25.4.2017

P.Č.	TV	KCN	Kód položky	Popis	MJ	Množství celkem	Cena jednotková	Cena celkem	Sazba DPH
1	2	3	4	5	6	7	8	9	10
		D	M	Práce a dodávky M				13 200,00	
		D	21-M	Elektromontáže				13 200,00	
1	K	21M	210292022	vypnutí vedení se zajištěním proti nedovolenému zapnutí, vyzkoušením a s opětovným zapnutím	ks	6,00			21,0
2	K	21M	210290000	manipulace na stávajícím vedení	hod	2,00			21,0
3	K	21M	210201045	montáž svítidel zářivkových se zapojením vodičů 2 zdroje prachotěsných - na vyvěšení do výšky 7m	ks	8,00			21,0
4	M	MAT	34823040	svítidlo zářivkové typ 2516241 2xZ58W prachotěsné IP54 na vyvěšení	ks	8,00			21,0
5	M	MAT	34751016	zářivka lineární standart 58W denní bílá	ks	16,00			21,0
		D	PSV	Práce a dodávky PSV					
		D	743	Elektromontáže - hrubá montáž					
6	K	741	740991000	Demontážní práce	hod	2,00			21,0
<b>Celkem bez DPH</b>								<b>13 800,00</b>	



# Rozpočet hromosvod

Stavba: odstranění závad po revizích hromosvodů posádka Chrudim

Objekt: budova č.18 vodárna

Část: hromosvod

JKSO:

Objednatel: PS 0503 Pardubice

Zhotovitel:

Datum: 25.4.2018

P.Č.	TV	KCN	Kód položky	Popis	MJ	Množství celkem	Cena jednotková	Cena celkem	Sazba DPH
1	2	3	4	5	6	7	8	9	10
	D	M		Práce a dodávky M				4 250,00	
	D	46-M		Zemní a pomocné práce při elektromontážích				4 200,00	
1	K	46M	460200244	Hloubení nezapažených rýh ručně šířky 50 cm hloubky 60 cm hornina třídy 4	m	5,00			21,0
2	K	46M	460560244	Zásyp rýh ručně šířky 50 cm hloubky 60 cm hornina třídy 4	m	5,00			21,0
3	K	46M	460070104	Hloubení nezapažených jam ručně pro deskové zemniče 2000x250x3 hornina třídy 4 vč.hloubení a zásypu rýhy	kus	1,00			21,0
4	K	46M	460620014	Provizorní úprava terénu vč.odkopání nerovností a zásypu prohlubní hornina tř.4	m2	2,00			21,0
	D	21-M		Elektromontáže					
5	K	21M	210280211	Měření zemních odporů zemniče prvního či samostatného	ks	1,00			21,0
6	K	21M	210280215	Měření zemních odporů - příplatek k ceně za další zemnič v síti	ks	0,00			21,0
	D	PSV		Práce a dodávky PSV					
	D	743		Elektromontáže - hrubá montáž					
7	K	741	743622122	Montáž uzemňovacího vedení v zemi drát do 10mm v průmyslové zástavbě	m	6,00			21,0
8	M	MAT 35441073		DrátFeZn prů. 10mm /1kg=1,61m/	kg	3,70			21,0
9	K	741	743622200	Montáž hromosvodového vedení - svorek se 3šrouby a více (ST,SJ,SK,SZ,SR01 a 02)	kus	1,00			21,0
10	M	MAT 35441996		svorka SR3a pro spoje kruh.a pásk.vodičů	ks	1,00			21,0
11	K	741	743641100	Montáž zemních desek 2000x250, typ ZD01	kus	1,00			21,0
12	M	MAT 35442050		zemniče - deska ZD s přivařeným páskem	ks	1,00			21,0
				<b>Celkem bez DPH</b>				<b>7 035</b>	

pozn.: ke sv.č.1 inst.zem.desku (práce v hlině)



# Rozpočet el. instalace

Stavba: odstranění závad po revizích elektroinstalace areál kasáren Kpt. Jaroše Chrudim  
 Objekt: budova č. 3  
 Část: elektroinstalace  
 JKSO:

Objednatel: PS 0529 Pardubice

Zhotovitel:

Datum: 25.4.2017

P.Č.	TV	KCN	Kód položky	Popis	MJ	Množství celkem	Cena jednotková	Cena celkem	Sazba DPH
1	2	3	4	5	6	7	8	9	10
	D	M		<b>Práce a dodávky M</b>				<b>5 730,00</b>	
	D	21-M		<b>Elektromontáže</b>				<b>5 730,00</b>	
1	K	21M	210292022	vypnutí vedení se zajištěním proti nedovolenému zapnutí, vyzkoušením a s opětovným zapnutím	ks	1,00			21,0
2	K	21M	210290000	manipulace na stávajícím vedení	hod	6,00			21,0
3	K	21M	210910001	ukončení vodičů v rozvaděči nebo na přístroji do pr.4mm2	ks	20,00			21,0
4	K	21M	210802109	montáž izolovaných kabelů Cu uložených pevně bez ukončení 3x1,5mm2 vč.lištivání	ks	5,00			20,0
5	K	21M	210292022	Zjištění směru vedení v existujících pláštových krabicích do 100x100 mm nebo AGY	ks	2,00			21,0
6	K	21M	210110510	montáž jističů 1f do rozvaděče	ks	1,00			21,0
7	M	MAT	35825301	jistič 1f B10A	ks	1,00			21,0
8	M	MAT	34111030	kebel CYKY 3x1,5mm2	m	5,00			21,0
9	M	MAT	34572105	lišta vkladací LV18x13	m	3,00			21,0
9	K	21M	210110710	montáž stykačů 3f do rozvaděče	ks	1,00			21,0
10	M	MAT	35825830	stykač 3f 25A	ks	1,00			21,0
11	K	21M	210110021	montáž ovl.NN nástěnných pro prostředí venk.nebo mokré jednopolových	ks	1,00			21,0
12	M	MAT	34535514	spínač 1P 10A IP44 tep.smyčka 850st.C	ks	1,00			21,0
13	K	21M	210290000	technická pomoc - úprava rozvaděč pro montáž stykače 3f a jističe 1f	hod	5,00			21,0
	D	PSV		<b>Práce a dodávky PSV</b>					
	D	743		<b>Elektromontáže - hrubá montáž</b>					
14	K	741	740991000	Demontážní práce	hod	1,00			21,0
15	K	741	743619241	Montáž ochranného pospojování volně nebo pod omítkou do 16mm2	m	20,00			21,0
16	K	741	743622320	Montáž hromosvodového vedení - svorek Bernard vč.zhotovení pásku	kus	6,00			21,0
17	M	MAT	35442070	svorka zemnicí bernard ZSA16	ks	6,00			21,0
18	M	MAT	35442071	páska měděná CU 1m	ks	1,00			21,0
19	M	MAT	34140825	sil.vodič iz. CY4mm2	m	20,00			21,0
<b>Celkem bez DPH</b>								<b>8 020</b>	



## Rozpočet el. instalace

Stavba: odstranění závad po revizích elektroinstalace areál kasáren Kpt. Jaroše Chrudim

Objekt: budova č. 1

Část: elektroinstalace

JKSO:

Objednatel: PS 0529 Pardubice

Zhotovitel:

Datum: 25.4.2017

P.Č.	TV	KCN	Kód položky	Popis	MJ	Množství celkem	Cena jednotková	Cena celkem	Sazba DPH
1	2	3	4	5	6	7	8	9	10
	D		M	Práce a dodávky M				2 360,00	
	D		21-M	Elektromontáže				2 360,00	
1	K	21M	210292022	vypnutí vedení se zajištěním proti nedovolenému zapnutí, vyzkoušením a s opětovným zapnutím	ks	2,00			21,0
2	K	21M	210290000	manipulace na stávajícím vedení - přepojení v rozvaděči	hod	6,00			21,0
3	K	21M	210910001	ukončení vodičů v rozvaděči nebo na přístroji do pr.4mm <sup>2</sup>	ks	12,00			21,0
	D		PSV	Práce a dodávky PSV					
	D		743	Elektromontáže - hrubá montáž					21,0
4	K	741	740991000	Demontážní práce	hod	1,00			21,0
<b>Celkem bez DPH</b>								<b>2 610</b>	





## Rozpočet el. instalace

Stavba: odstranění závad po revizích elektroinstalace AHNM Pardubice-unimo buňky  
 Objekt: budova č.22  
 Část: elektroinstalace  
 JKSO:

Objednatel: PS 0529 Pardubice  
 Zhotovitel:  
 Datum: 25.4.2017

P.Č.	TV	KCN	Kód položky	Popis	MJ	Množství celkem	Cena jednotková	Cena celkem	Sazba DPH
1	2	3	4	5	6	7	8	9	10
	D	M		Práce a dodávky M				11 250,00	
	D	21-M		Elektromontáže				11 250,00	
1	K	21M	210292022	vypnutí vedení se zajištěním proti nedovolenému zapnutí, vyzkoušením a s opětovným zapnutím	ks	4,00			21,0
2	K	21M	210290000	manipulace na stávajícím vedení-demontáž vrch.S25V	hod	10,00			21,0
3	K	21M	210910001	ukončení vodičů v rozvaděči nebo na přístroji do pr.4mm2	ks	20,00			21,0
4	K	21M	210602209	montáž izolovaných kabelů Cu uložených pevně bez ukončení 4x6mm2	ks	30,00			20,0
5	K	21M	210292022	Zjištění směru vedení v existujících plástřových krabicích do 100x100 mm nebo AGY	ks	6,00			21,0
6	M	MAT	3582500	mústek nul.na Din	ks	2,00			21,0
7	M	MAT	34111602	kabel CYKY 4x6mm2	m	30,00			21,0
8	K	21M	210010361	montáž krabic nástěnných Acidur do pr.10mm2	ks	2,00			21,0
9	M	MAT	34571555	krabice odb. pro venk.rozvod IP65 5.pol.svork.tep.smyčka 850st.C 60A	ks	2,00			21,0
10	K	21M	210111041	montáž zásuvek polozap.nebo zap. 16A 2P+PE	ks	8,00			21,0
11	M	MAT	34555120	zás.2.nás. Komplet clasic bílá 3552 tep.smyčka 850st.C	ks	8,00			21,0
12	K	21M	210010351	montáž krabic nástěnných Acidur do pr.4mm2	ks	1,00			21,0
13	M	MAT	34571535	krabice odb. pro venk.rozvod IP65 5.pol.svork.tep.smyčka 850st.C	ks	1,00			21,0
14	K	21M	210290000	technická pomoc - úprava rozvaděče pro rozšíření nul.mústku	hod	5,00			21,0
	D	PSV		Práce a dodávky PSV					
	D	743		Elektromontáže - hrubá montáž					21,0
15	K	741	740991000	Demontážní práce	hod	2,00			21,0
<b>Celkem bez DPH</b>								<b>11 750</b>	



## Rozpočet el. instalace

Stavba: odstranění závad po revizích elektroinstalace areál AHNM Teplého

Objekt: budova č.5 A

Část: elektroinstalace

JKSO:

Objednatel: PS 0529 Pardubice

Zhotovitel:

Datum: 20.4.2017

P.Č.	TV	KCN	Kód položky	Popis	MJ	Množství celkem	Cena jednotková	Cena celkem	Sazba DPH
1	2	3	4	5	6	7	8	9	10
	D	M		<b>Práce a dodávky M</b>				<b>11 920,00</b>	
	D	21-M		<b>Elektromontáže</b>				<b>11 920,00</b>	
1	K	21M	210292022	vypnutí vedení se zajištěním proti nedovolenému zapnutí, vyzkoušením a s opětovným zapnutím	ks	6,00			21,0
2	K	21M	210290000	manipulace na stávajícím vedení	hod	5,00			21,0
3	K	21M	210290033	zjištění závad a poruch nn inst. ve voj. objektech přes 5 místn.	ks	2,00			21,0
4	K	21M	210910001	ukončení vodičů v rozvaděči nebo na přístroji do pr.4mm <sup>2</sup>	ks	30,00			21,0
5	K	21M	210292022	Zjištění směru vedení v existujících plášt'ových krabicích do 100x100 mm nebo AGY	ks	4,00			21,0
6	K	21M	210111041	montáž zásuvek polozap. nebo zap. 16A 2P+PE	ks	4,00			21,0
7	M	MAT	34555120	zás. 2.nás. Komplet classic bílá 3552 tep. smyčka 850st.C	ks	4,00			21,0
8	K	21M	210201025	montáž svítidel zářivkových se zapojením vodičů 2 zdroje s krytem přisazených - byt nebo spol.m.	ks	4,00			21,0
9	M	MAT	34823034	svítidlo zářivkové typ 2316141 2xZ36W	ks	4,00			21,0
10	M	MAT	34751014	zářivka lineární standart 36W denní bílá	ks	8,00			21,0
11	K	21M	210010351	montáž krabic nástěnných Acidur do pr.4mm <sup>2</sup>	ks	4,00			21,0
12	M	MAT	34571535	krabice odb. pro venk.rozvod IP65 5.pol.svork.tep.smyčka 850st.C	ks	4,00			21,0
13	K	21M	210290000	technická pomoc	hod	2,00			21,0
	D	PSV		<b>Práce a dodávky PSV</b>					
	D	743		<b>Elektromontáže - hrubá montáž</b>					
14	K	741	740991000	Demontážní práce	hod	5,00			21,0
				<b>Celkem bez DPH</b>				<b>13 170</b>	



## Rozpočet el. instalace

Stavba: odstranění závad po revizích elektroinstalace areál AHNM Teplého

Objekt: budova č. 1 C

Část: elektroinstalace

JKSO:

Objednatel: PS 0529 Pardubice

Zhotovitel:

Datum: 20.4.2017

P.Č.	TV	KCN	Kód položky	Popis	MJ	Množství celkem	Cena jednotková	Cena celkem	Sazba DPH
1	2	3	4	5	6	7	8	9	10
	D	M		<b>Práce a dodávky M</b>				<b>27 550,00</b>	
	D	21-M		<b>Elektromontáže</b>				<b>27 550,00</b>	
1	K	21M	210292022	vypnutí vedení se zajištěním proti nedovolenému zapnutí, vyzkoušením a s opětovným zapnutím	ks	10,00			21,0
2	K	21M	210290000	manipulace na stávajícím vedení - výměna baterií NO svítidel	hod	20,00			21,0
3	K	21M	210290033	zjištění závad a poruch nn inst. ve voj. objektech přes 5 místn.	ks	6,00			21,0
4	K	21M	210910001	ukončení vodičů v rozvaděči nebo na přístroji do pr.4mm <sup>2</sup>	ks	45,00			21,0
5	K	21M	210292022	Zjištění směru vedení v existujících pláštových krabicích do 100x100 mm nebo AGY	ks	6,00			21,0
6	M	MAT	34838050	bat.zdroj pro NO svítidlo Panlux Taurus 8W	ks	20,00			21,0
7	K	21M	210111041	montáž zásuvek polozap.nebo zap. 16A 2P+PE	ks	1,00			21,0
8	M	MAT	34555120	zás.2.nás. Komplet classic bílá 3552 tep.smyčka 850st.C	ks	1,00			21,0
9	K	21M	210010351	montáž krabic nástěnných Acidur do pr.4mm <sup>2</sup>	ks	6,00			21,0
10	M	MAT	34571535	krabice odb. pro venk.rozvod IP65 5.pol.svork.tep.smyčka 850st.C	ks	6,00			21,0
11	K	21M	210290000	technická pomoc - kompletace masky rozvaděče a lišt.vedení	hod	5,00			21,0
	D	PSV		<b>Práce a dodávky PSV</b>					
	D	743		<b>Elektromontáže - hrubá montáž</b>					
12	K	741	740991000	Demontážní práce	hod	5,00			21,0
<b>Celkem bez DPH</b>								<b>28 800</b>	

