

# SMLOUVA O DÍLO

na stavbu:

## „Rekonstrukce obvodového pláště ul. Hornická 1698“

uzavřená v souladu s ustanoveními § 2586 a násl. zákona č. 89/2012 Sb., občanský zákoník (dále jen „NOZ“), v platném znění

čl. I.

### Smluvní strany

#### 1. Objednatel:

##### **Město Tišnov**

se sídlem: nám. Míru 111, 666 19 Tišnov

zastoupené: Bc. Jiří Dospíšilem, starostou města

IČ: 002 82 707

DIČ: CZ00282707

Bankovní spojení: Komerční banka a.s.

číslo účtu: 1425641/0100

Osoby zmocněné k jednání:

- ve věcech smluvních: Bc. Jiří Dospíšil

- ve věcech technických: Radim Král

- odpovědný útvar: Odbor správy majetku a komunálních služeb

tel.: 731 626 988

e-mail: [radim.kral@tisnov.cz](mailto:radim.kral@tisnov.cz)

/dále jen „objednatel“/

#### 2. Dodavatel:

##### **Positor stavební s.r.o.**

se sídlem: Havlíčkovo nábřeží 2728/38, Moravská Ostrava, Ostrava 702 00

zapsaný v obchodním rejstříku vedeném u Krajského soudu v Ostravě, sp. zn. C73566

zastoupený: Bc. Dominik Folwarczny, Ing. Milan Malatinský

IČ: 06883184

DIČ: CZ06883184

Bankovní spojení: KB a.s.

Č.ú.: [REDACTED]

Osoby zmocněné k jednání:

- ve věcech smluvních: Bc. Dominik Folwarczny, Ing. Milan Malatinský

- ve věcech technických: Bc. Dominik Folwarczny

tel.: [REDACTED]

[REDACTED]

e-mail: [dominik.f@positor-stavebni.cz](mailto:dominik.f@positor-stavebni.cz)

/dále jen „dodavatel“/.

V případě změny údajů uvedených v bodě 1 a 2 článku I. této smlouvy je povinná smluvní strana, u které změna nastala, informovat o ní druhou smluvní stranu, a to průkazným způsobem a bez zbytečného odkladu. V případě, že z důvodů nedodržení nebo porušení této povinnosti dojde ke škodě, zavazuje se strana, která škodu způsobila, tuto nahradit.

## čl. II.

### Předmět smlouvy

- 2.1. Dodavatel se zavazuje provést na svůj náklad a nebezpečí pro objednatele dílo spočívající ve zhotovení stavby „**Rekonstrukce obvodového pláště ul. Hornická 1698**“, jak je dále specifikováno.

Místo plnění (místo realizace): Budova na ul. Hornická 1698, p.č. st. 2032-33 v k.ú. Tišnov, Česká republika.

**/dále jen „dílo“/**

Objednatel se zavazuje převzít provedené dílo od dodavatele na základě protokolu o předání a převzetí díla a zaplatit dodavateli sjednanou cenu, jak je definována níže.

Předmětem díla dle této smlouvy jsou:

Rekonstrukce objektu se týká především obvodového pláště, resp. zateplení budovy, přičemž omítka bude mít bílou barvu a zeď s okny je zvýrazněna bílou rýhovanou omítkou. Část soklu budovy s restaurací bude zrušen, aby budova působila lehčím dojmem. Mezi další úpravy patří výměna oken a dveří, oprava chodníku, oplechování budovy a zásyp bazénu. Rekonstrukce zastřešení terasy včetně oplocení a předláždění terasy není předmětem této zakázky.

Předmět díla je vymezen v následujícím rozsahu a kvalitě:

- a) projektovou dokumentací „Rekonstrukce obvodového pláště, Hornická 1698“ zpracovanou Ing. Lubošem Chvílou, Jungmannova 933, 666 01 Tišnov (Příloha č. 1 této smlouvy),
- b) zadávacími podmínkami výběrového řízení, zejména výkazem výměr
- c) příslušnými ČSN a předpisy platnými v době provádění díla,
- d) podmínkami objednatele stanovenými v této smlouvě.

- 2.2. Dodavatel je povinen provést veškeré práce, dodávky, služby a výkony, kterých je třeba k zahájení, dokončení a předání díla, k jeho uvedení do řádného provozu, např.:
- zajištění hranic staveniště,
  - dodání certifikátů a atestů použitých materiálů, manuálů a návodů k obsluze dodaných zařízení, revizí a protokolů,
  - náklady na zařízení staveniště, jeho údržbu, pořádek a čistotu po dobu výstavby, a spotřebu všech potřebných energií a zdrojů při výstavbě,
  - zajištění skládky přebytečného materiálu, odvoz tohoto materiálu na skládku včetně poplatků za skládku,
  - úklid staveniště a odstranění zařízení staveniště, kompletní úklid stavby.

- 2.3.** Dodavatel zodpovídá za škody způsobené na staveništi i za ostatní škody způsobené výstavbou do doby předání a převzetí díla a vyklizení staveniště.  
Dodavatel provede dílo na své náklady a nebezpečí. Dodavatel také odpovídá za škody vzniklé na majetku třetím osobám, v souvislosti s realizací díla až do předání a převzetí díla objednatelem.
- 2.4.** V průběhu realizace díla je objednatel oprávněn požadovat a dodavatel akceptovat případnou změnu díla v jeho doposud nezhotovené části (rozšíření předmětu díla, snížení rozsahu předmětu díla). Rovněž dodavatel je oprávněn navrhnout případnou změnu, která je dle jeho odborných a technických znalostí nezbytná. Objednatel se zavazuje návrh dodavatele projednat a uzná-li to za vhodné, jej akceptovat. Každá změna plnění (zvýšení nebo snížení ceny) vyžaduje písemné zakotvení formou změnového listu, který zahrne změnu předmětu plnění a odpovídající změnu ceny.
- 2.5.** Změny stavby požadované dodavatelem (změna materiálů apod.), projedná dodavatel se zástupcem objednatele, po předložení podrobné kalkulace zpracované v souladu s čl. 4.2. smlouvy, cenový rozdíl oproti původní nabídce. Teprve po tomto odsouhlasení mohou být požadované změny realizovány.
- 2.6.** Objednatel má právo doplnit předmět díla o další práce a dodávky, které je povinen dodavatel za úhradu zajistit. Toto další plnění musí být předmětem dodatku k této smlouvě o dílo. Pokud dodavatel provede některé z těchto prací bez písemného souhlasu objednatele, má objednatel právo odmítnout jejich úhradu.
- 2.7.** Bez souhlasu objednatele nesmí být použity jiné standardy materiálů, technologií nebo změny oproti projektové dokumentaci. Současně se dodavatel zavazuje a ručí za to, že při realizaci díla nepoužije žádný materiál, o kterém je v době použití známo, že je škodlivý. Pokud tak dodavatel učiní, je povinen na písemné vyzvání objednatele provést okamžitě nápravu. Veškeré náklady s tím spojené nese dodavatel.
- 2.8.** Dodavatel potvrzuje, že se v plném rozsahu seznámil s rozsahem a povahou díla, že jsou mu známy technické, kvalitativní a jiné podmínky nezbytné k realizaci díla a že disponuje takovými kapacitami a odbornými znalostmi, které jsou k provedení díla nezbytné. Dodavatel prohlašuje, že je schopen předmět díla podle této smlouvy provést řádně a včas.
- 2.9.** V případě, kdy zadávací dokumentace (výkaz výměr) neobsahuje číselné katalogové členění jednotlivých položek, přesně specifikující obsah položky a kvalitativní ukazatele, bude pro případ fakturace tato specifikace provedena dodavatelem díla ve zjišťovacím protokolu dle skutečnosti a odsouhlasena technickým dozorem objednatele.

**čl. III.**  
**Lhůty plnění**

- 3.1.** Objednatel předá při podpisu této smlouvy o dílo dodavateli projektovou dokumentaci k provedení stavby v jednom exempláři.
- 3.3.** Objednatel předá dodavateli před zahájením stavebních prací staveniště tak, aby dodavatel mohl zahájit a provádět práce v rozsahu uvedeném v projektové dokumentaci.
- 3.4.** Dodavatel se zavazuje provést, dokončit a předat dílo v souladu s touto smlouvou.

Termín realizace díla je: **8. 10. 2018 – 10. 12. 2018**

Splněním dodávky stavby se rozumí úplné dokončení díla a podepsání posledního zápisu o předání a převzetí díla, předání dokumentace skutečného provedení díla.

**čl. IV.**  
**Cena díla**

- 4.1.** Objednatel je povinen zaplatit za zhotovení díla, za podmínek a způsobem dále sjednaným, celkovou smluvní cenu:

Cena bez DPH: 2.398.717,09 -Kč

Cena za dílo je sjednána dohodou smluvních stran pro celý rozsah plnění jako pevná, maximální a nejvýše přípustná na rozsah prací daný zadávací dokumentací. V ceně je obsaženo veškeré předpokládané zvýšení ceny v závislosti na čase plnění, předpokládaný vývoj cen vstupních nákladů a je platná po celou dobu realizace díla. V nabídkové ceně jsou obsaženy i vedlejší náklady, přesuny hmot, koordinační a kompletační činnost, úhrady poplatků za uložení vybouraných hmot a přebytečného materiálu (v souladu se zákonem o odpadech v platném znění) aj.

- 4.2.** Ke změně ceny může dojít pouze po vzájemné dohodě obou smluvních stran v případě, že:
- a) objednatel bude písemně požadovat provedení jiných prací nebo dodávek nad rámec předmětu díla. Jinými pracemi a dodávkami se rozumí plnění kvalitativně jiné, než původně sjednané nebo plnění navíc. Tyto budou realizovány až po vzájemném odsouhlasení zástupci obou stran. V tomto případě bude podkladem k jednání výkaz výměr předložený dodavatelem objednateli, přičemž při stanovení ceny bude použito stejné metodiky a stejné cenové hladiny jako u nabídky. Pokud položky nejsou součástí nabídky, použije se cenová hladina RTS (cenová soustava stavebních a montážních prací firmy RTS) x 0,8.
- b) dojde v průběhu realizace díla ke změně daňových předpisů (nebo odvodů) majících vliv na cenu díla, a to vždy formou písemného dodatku k této smlouvě předem schváleného příslušným orgánem objednatele.

**čl. V.**  
**Platební podmínky**

- 5.1.** Objednatel se zavazuje zhotoviteli platit průběžně měsíčně (za jednotlivé kalendářní měsíce) skutečně zhotovené práce, výkony a zabudovaný materiál. Nedílnou součástí faktury musí být soupis skutečně provedených prací vystavený zhotovitelem a potvrzený technickým dozorem objednatele. Bez tohoto soupisu je faktura neplatná.

Nárok na část ceny vzniká zhotoviteli schválením soupisu provedených prací, výkonů a materiálů objednatelem. Platby budou uskutečňovány na základě daňových dokladů zhotovitele zasílaných objednateli do sídla objednatele.

- 5.2.** Nedojde-li mezi oběma stranami k dohodě při odsouhlasení množství nebo druhu provedených prací, uhradí objednatel pouze tu část platby, se kterou souhlasí. Na zbývající část faktury nemůže dodavatel uplatňovat žádné majetkové sankce vyplývající z peněžitého dluhu objednatele.

- 5.3.** Splatnost faktury je 30-ti denní. Lhůta splatnosti běží od následujícího dne po doručení faktury objednateli. Za doručení faktury se považuje den předání faktury do poštovní evidence objednatele. Povinnost zaplatit je splněna dnem odepsání fakturované částky z účtu objednatele.

- 5.4.** Faktura musí splňovat náležitosti daňového dokladu dle zákona o DPH ve znění pozdějších předpisů a bude vždy obsahovat:

1. označení objednatele a dodavatele, sídlo, IČ, DIČ,
2. číslo faktury,
3. den vystavení a den splatnosti,
4. označení banky a č. účtu, na který se má platit,
5. označení díla,
6. fakturovanou částku,
7. číselný kód klasifikace produkce,
8. razítko a podpis oprávněné osoby,
9. přílohou faktury bude soupis provedených prací potvrzený objednatelem.

V případě, že faktura bude obsahovat nesprávné nebo nepravdivé údaje nebo neúplné náležitosti, je objednatel oprávněn fakturu neprodleně vrátit dodavateli. U takové faktury běží nová lhůta splatnosti až po doručení opravené faktury objednateli.

- 5.5.** V případě, že objednateli vznikne z ujednání dle této smlouvy nárok na smluvní pokutu nebo jinou majetkovou sankci vůči dodavateli, je objednatel oprávněn započíst jednostranně tuto částku proti kterékoliv pohledávce dodavatele vůči objednateli.

- 5.6.** Objednatel je oprávněn dát dodavateli příkaz k dočasnému zastavení všech činností souvisejících s dodávkou díla v případě nedostatku finančních prostředků. Dodavatel má v tomto případě právo na náhradu prokázaných nákladů z tohoto zastavení vzniklých a přiměřeně se prodlužuje termín plnění, který bude upraven dodatkem

k této smlouvě. Pokud nedojde k dohodě, platí, že termín plnění se prodlužuje o stejnou dobu, po kterou trvalo zastavení prací.

- 5.7. Veškeré provedené změny požadované objednatelem, příp. neprovedené práce, budou při fakturaci podloženy soupisem prací. Ocenění bude provedeno dle článku IV. této smlouvy.

## **čl. VI.**

### **Provádění díla**

- 6.1. Dílo je provedeno, je-li řádně dokončeno a předáno.
- 6.2. Dodavatel bude informovat objednatele o stavu rozpracovaného díla na pravidelných poradách (kontrolních dnech), které bude dodavatel organizovat podle potřeby, min. 1x za týden.
- 6.3. Dodavatel odpovídá v plném rozsahu za vlastní řízení postupu prací a za bezpečnost a ochranu zdraví při práci svých zaměstnanců a zaměstnanců poddodavatelů po celou dobu provádění díla. Dodavatel je povinen zajistit bezpečnost práce a provozu dle platných právních předpisů a norem bezpečnostních, hygienických, požárních a ekologických. Dodavatel je povinen zajistit pro všechny zaměstnance na stavbě vstupní školení o bezpečnosti a ochraně zdraví při práci a požární ochraně a pravidelně tyto znalosti zaměstnanců obnovovat a přezkušovat. Plnění těchto povinností zabezpečí ve smluvních vztazích s poddodavateli. Pokud porušením těchto předpisů vznikne škoda, nese veškeré vzniklé náklady dodavatel.
- 6.4. Pokud dodavatel poruší nařízení stanovené plánem BOZP nebo koordinátorem BOZP, má objednatel právo, na základě zápisu do stavebního deníku a pořízení fotografie předmětného porušení BOZP, udělit dodavateli smluvní pokutu ve výši 2.000 Kč za každé jednotlivé nedodržení povinnosti a každý den prodlení dodržování zásad BOZP.
- 6.5. Dodavatel je povinen udržovat na převzatém staveništi, na příjezdech ke staveništi a na veřejných komunikacích pořádek a čistotu a okamžitě odstraňovat odpady a nečistoty vzniklé jeho pracemi.
- 6.6. Dodavatel zajistí likvidaci veškerých odpadů vzniklých v souvislosti s jeho činností, a to v souladu s platnými právními předpisy.
- 6.7. Veškeré odborné práce musí vykonávat pracovníci dodavatele nebo jeho poddodavatelé mající příslušnou kvalifikaci. Doklad o kvalifikaci pracovníků je dodavatel na požádání objednatele povinen doložit před podpisem smlouvy i kdykoliv v průběhu stavby.
- 6.8. Odpovědnost za nebezpečí škody na díle nebo zničení díla nese dodavatel po celou dobu výstavby až do okamžiku předání provedeného díla objednatelem.
- 6.9. Dodavatel je povinen být pojištěn proti živelným pohromám a škodám, škodám

způsobeným jeho činností, včetně možných škod pracovníků dodavatele a to až do výše ceny díla. Doklady o pojištění je povinen na požádání předložit objednateli.

- 6.10. Pokud činností dodavatele dojde ke způsobení škody objednateli nebo třetí osobě, je dodavatel povinen bez zbytečného odkladu tuto škodu odstranit na svoje náklady a není-li to možné, tak finančně uhradit.
- 6.11. Dodavatel zajistí ochranu veškerých inženýrských sítí.
- 6.12. Dodavatel bere na vědomí, že je na základě § 2 písm. e) zákona č. 320/2001 Sb., o finanční kontrole ve veřejné správě a o změně některých zákonů (zákon o finanční kontrole), ve znění pozdějších předpisů, osobou povinnou spolupůsobit při výkonu finanční kontroly.
- 6.13. Vedením stavby je pověřen Bc. Dominik Folwarczny, který bude stavbu řídit ve vztahu k objednateli.
- 6.14. Dílo je dokončeno, je-li předvedena jeho způsobilost sloužit svému účelu. Objednatel převezme dokončené dílo s výhradami, nebo bez výhrad.

## **čl. VII.**

### **Předání díla**

- 7.1. Dodavatel je povinen písemně oznámit objednateli nejpozději tři dny předem, kdy bude dílo připraveno k předání a převzetí. Objednatel je pak povinen do tří dnů od uvedeného termínu zahájit přejímací řízení a řádně v něm pokračovat. Objednatel převezme dílo, bude-li provedení objemu a jakost dodávky v souladu s touto smlouvou a předá-li mu dodavatel veškerou dokumentaci s doklady podle podmínek této smlouvy.
- 7.2. Dodavatel je povinen připravit a doložit u přejímacího řízení:  
  
Fakturu, doklady o případné ekologické likvidaci odpadů vzniklých prováděním díla a další doklady nutné k provozování díla dle platných norem.  
  
Případné nepředání těchto dokladů bude považováno za vadu díla.
- 7.3. O předání a převzetí díla pořídí dodavatel a objednatel zápis, ve kterém se mimo jiné uvede soupis vad a nedodělků, pokud je dílo obsahuje, s termínem odstranění do pěti pracovních dnů a způsobem jejich odstranění, popřípadě o jiném způsobu narovnání a dohoda o zpřístupnění díla nebo její části dodavateli za účelem odstranění vad. Pokud objednatel odmítá dílo převzít, je povinen uvést do zápisu důvody. Dnem podpisu zápisu o převzetí přechází nebezpečí škody k dílu na objednatele a začíná běžet záruční lhůta (u vytčených vad a nedodělků dnem jejich odstranění).
- 7.4. Objednatel nemá právo odmítnout převzetí stavby pro ojedinělé drobné vady, které samy o sobě ani ve spojení s jinými nebrání užívání stavby funkčně nebo esteticky, ani

její užívání podstatným způsobem neomezují. V tom případě je dodavatel povinen odstranit tyto vady do pěti pracovních dnů od předání a převzetí. Pokud dodavatel neodstraní veškeré vady a nedodělky uvedené v zápise, je povinen zaplatit objednateli smluvní pokutu 1 000 Kč za každou vadu a nedodělek za každý i započatý den prodlení do doby jejich odstranění.

Vadou se rozumí odchylka v kvalitě, rozsahu a parametrech díla, stanovených projektovou dokumentací, touto smlouvou a obecně závaznými technickými normami a předpisy.

- 7.5.** Nejpozději do tří dnů od odevzdání a převzetí díla je dodavatel povinen vyklidit staveniště a upravit je do náležitého stavu. Pokud dodavatel v tomto termínu staveniště nevyklidí nebo neupraví do sjednaného stavu, má objednatel právo účtovat dodavateli smluvní pokutu ve výši 10 000 Kč za každý i započatý den prodlení.

#### **čl. VIII.**

##### **Záruka a vady díla**

- 8.1.** Dodavatel zodpovídá za to, že dílo dle této smlouvy je provedeno dle podmínek této smlouvy a že po dobu záruční lhůty bude mít požadované vlastnosti v této smlouvě dohodnuté.
- 8.2.** Dodavatel poskytne objednateli na provedené dílo v rozsahu uvedeném v čl. II. této smlouvy záruku po dobu **60** měsíců.  
Záruka počíná běžet ode dne předání díla, u vytčených vad a nedodělků dnem jejich odstranění.
- 8.3.** Smluvní strany se pro případ vady díla dohodly, že po dobu záruční doby má objednatel právo požadovat a dodavatel povinnost bezplatně odstranit vady. Dodavatel je povinen rozhodnout o reklamovaných vadách nejpozději do pěti pracovních dnů po obdržení písemné reklamace. Pokud nebude dodavatelem rozhodnuto v této lhůtě, má se za to, že je reklamace oprávněná a vada reálně existující. Od tohoto rozhodnutí nebo po uplynutí lhůty uvedené v předchozí větě budou vady z reklamace odstraněny nejpozději do 10 dní, pokud nebude smluvními stranami dohodnuto jinak. Pokud dodavatel neodstraní záruční vady v dohodnutém termínu z důvodů na jeho straně, je povinen uhradit objednateli smluvní pokutu 5 000 Kč za každý i započatý den prodlení, o který reklamovanou vadu odstraní později. Pokud by charakter závady vyžadoval neodkladný zásah, je dodavatel povinen nastoupit k odstranění vady neprodleně.
- 8.4.** Pro postup při uplatnění nároků z vad v záruční době (reklamační řízení) a pro nároky z těchto vad se použijí ustanovení o kupní smlouvě dle NOZ.

#### **čl. IX.**

##### **Smluvní pokuty**

- 9.1.** V případě prodlení dodavatele s provedením díla ve smluvené lhůtě zaplatí dodavatel objednateli smluvní pokutu ve výši 0,1% z celkové ceny díla za každý i započatý den



prodlení.

- 9.2. Smluvní pokuta za prodlení s odstraněním vad, prodlení s odstraněním zařízení staveniště a za prodlení s odstraněním reklamovaných vad je sjednána v odst. 7.5., 8.3., této smlouvy.
- 9.3. Pro případ prodlení s úhradou faktury v dohodnutých termínech uhradí objednatel dodavateli smluvní pokutu ve výši 0,05 % z dlužné částky za každý i započatý den prodlení.
- 9.4. Ustanovení § 2050 a § 2051 Občanského zákoníku se na vztahy z této smlouvy nepoužijí.

#### **čl.X.**

##### **Nespolehlivý plátce**

- 10.1. Pro případ, že se dodavatel (poskytovatel zdanitelného plnění) stal nebo stane na základě rozhodnutí správce daně nespolehlivým plátcem dle § 106a zákona č. 235/2004 Sb., o dani z přidané hodnoty, ve znění pozdějších předpisů, (dále je zákon o DPH), uhradí za dodavatele (poskytovatele zdanitelného plnění) v souladu s § 109 a § 109a zákona o DPH daň objednatel, a to přímo jeho místně příslušnému správci daně na osobní depozitní účet dodavatele (poskytovatele zdanitelného plnění). Na bankovní účet dodavatele budou hrazeny pro tento případ pouze částky plnění odpovídající základu daně. Uplatněním tohoto ustanovení smlouvy se považují vzájemná plnění za vyrovnaná.

#### **čl. XI.**

##### **Ostatní ujednání**

- 11.1. Dodavatel je povinen vést ode dne převzetí staveniště stavební deník minimálně tak, jak to ukládá stavební zákon a prováděcí předpisy v platném znění, do kterého je povinen zapisovat všechny skutečnosti rozhodné pro vedení stavby. Do deníku se zapisují všechny skutečnosti důležité pro plnění smlouvy, zejména údaje o časovém postupu prací a jejich jakosti, zdůvodnění odchylek prováděných prací od projektové dokumentace a údaje potřebné k posouzení prací orgány státní správy. Povinnost vést stavební deník končí dnem, kdy se odstraní stavební vady podle kolaudačního rozhodnutí.
- 11.2. V případě, že dodavatel poruší povinnost definovanou v článku 11.1 je dodavatel povinen zaplatit objednateli jednorázovou smluvní pokutu ve výši 50 000 Kč.
- 11.3. Zápisy do stavebního deníku zapisuje osoba pověřená vedením stavby. Mimo něho může zápisy provádět objednatel nebo jeho zástupce, zpracovatel projektu nebo příslušné orgány státní správy.
- 11.4. Nesouhlasí-li osoba pověřená vedením stavby se zápisem, který provedly výše uvedené osoby, musí se k tomuto zápisu vyjádřit do dvou pracovních dnů, jinak se má za to, že s uvedeným zápisem souhlasí. Zápisy ve stavebním deníku se nepovažují za

změnu smlouvy, ale slouží jako podklad pro vypracování dodatků smlouvy. Deník bude objednateli volně přístupný.

- 11.5.** Objednatel je oprávněn odstoupit od této smlouvy:
- je-li na majetek dodavatele prohlášen konkurz nebo je-li návrh na prohlášení konkurzu na majetek dodavatele zamítnut pro nedostatek majetku,
  - pokud dodavatel neprovádí práce v odpovídající kvalitě a neodstraní vady vzniklé vadným prováděním díla do 14 dnů od doručení písemného upozornění nebo od upozornění zápisem ve stavebním deníku,
  - pokud je dodavatel v prodlení s předáním díla o více jak 14 dní.
- 11.6.** Objednatel má právo kontrolovat provádění díla. Zjistí-li, že dodavatel porušuje svou povinnost, může požadovat, aby dodavatel zajistil nápravu a prováděl dílo řádným způsobem. Neučiní-li tak dodavatel ani v přiměřené době, může objednatel odstoupit od smlouvy, mohl-li by postup dodavatele vést k podstatnému porušení smlouvy.
- 11.7.** Odstoupení od smlouvy musí být učiněno písemně, doručeno druhé straně, přičemž účinky odstoupení nastávají dnem doručení písemného oznámení. Tím se rozumí den převzetí zásilky nebo první den, kdy si adresát zásilku mohl vyzvednout. V těchto případech je dodavatel povinen poskytnout nezbytnou součinnost a umožnit do jednoho pracovního dne pokračovat na zhotovování díla jinému dodavateli, zejména vyklizením staveniště, předáním rozestavěného díla a poskytnutím nezbytně nutných činností pro plynulé pokračování na zhotovení díla. V případě nesplnění této povinnosti je dodavatel povinen uhradit objednateli veškeré náklady a škody, které mu v souvislosti s porušením této povinnosti vznikly.

## **čl. XII.**

### **Závěrečná ustanovení**

- 12.1.** Smlouvu lze změnit, upřesnit nebo zrušit jen písemnou formou - dodatkem, který dohodnou obě smluvní strany svými zástupci, oprávněnými k zastupování stran při podpisu smlouvy.
- 12.2.** Tato smlouva se řídí právem České republiky.
- 12.3.** Využije-li některá ze stran práva odstoupení od smlouvy na základě podstatného porušení smlouvy druhou stranou, je povinna svoje odstoupení písemně oznámit druhé straně s uvedením termínu, ke kterému od smlouvy odstupuje.
- 12.4.** Objednatel má právo nechat vypracovat v případě sporu nebo jiné potřeby k prověření jakosti děl znalecký posudek, a to na účet dodavatele v případě jeho zavinění.
- 12.5.** Smlouva je vyhotovena ve dvou stejnopisech s platností originálu, z nichž každá smluvní strana obdrží jedno vyhotovení.
- 12.6.** Smlouva nabývá platnosti dnem podpisu oběma smluvními stranami a účinnosti

dnem zveřejnění v Registru smluv Ministerstva vnitra.


- 12.7.** Smluvní strany po přečtení této smlouvy prohlašují, že souhlasí s jejím obsahem, že tato smlouva byla sepsána vážně, určitě srozumitelně, na základě jejich pravé a svobodné vůle, na důkaz čehož připojují své podpisy.
- 12.8.** Pokud oddělitelné ustanovení této smlouvy je nebo se stane neplatným či nevynutitelným, nemá to vliv na platnost zbývajících ustanovení této smlouvy. V takovém případě se strany této smlouvy zavazují uzavřít do dvou týdnů od výzvy druhé ze stran této smlouvy dodatek k této smlouvě nahrazující oddělitelné ustanovení této smlouvy, které je neplatné či nevynutitelné, platným a vynutitelným ustanovením odpovídajícím hospodářskému účelu takto nahrazovaného ustanovení.
- 12.9.** Odpověď strany této smlouvy, ve smyslu § 1740 (3) NOZ, s dodatkem nebo odchylkou, která podstatně nemění podmínky nabídky, není přijetím nabídky.
- 12.10.** Obě smluvní strany souhlasí se zveřejněním plného znění této smlouvy.
- 12.11.** Uzavření této smlouvy o dílo bylo schváleno na schůzi Rady města Tišnova č. 26 konané dne 10. 9.2018 usnesením č. RM/33/26/2018.

Nedílnou součástí této smlouvy jsou následující přílohy:

Příloha č. 1: Projektová dokumentace

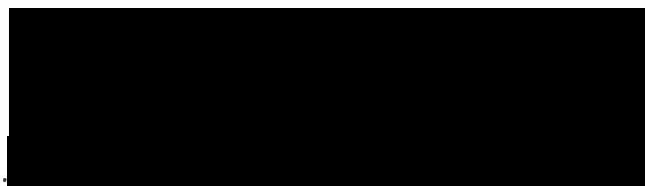
Příloha č. 2: Vyplněný výkaz výměr

V Tišnově dne 13. září 2018

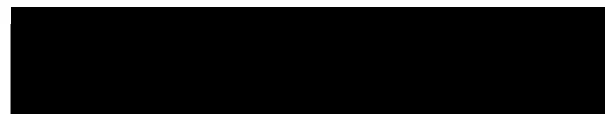


za objednatele  
Bc. Jiří Dospíšil  
starosta města Tišnova

V Tišnově dne 13. září 2018



Bc. Dominik Folwarczny  
Jednatel společnosti



Ing. Milan Malatinsky  
Jednatel společnosti

Stavba

# REKONSTRUKCE OBVODOVÉHO PLÁŠTĚ, HORNICKÁ 1698

Investor

**Město Tišnov**

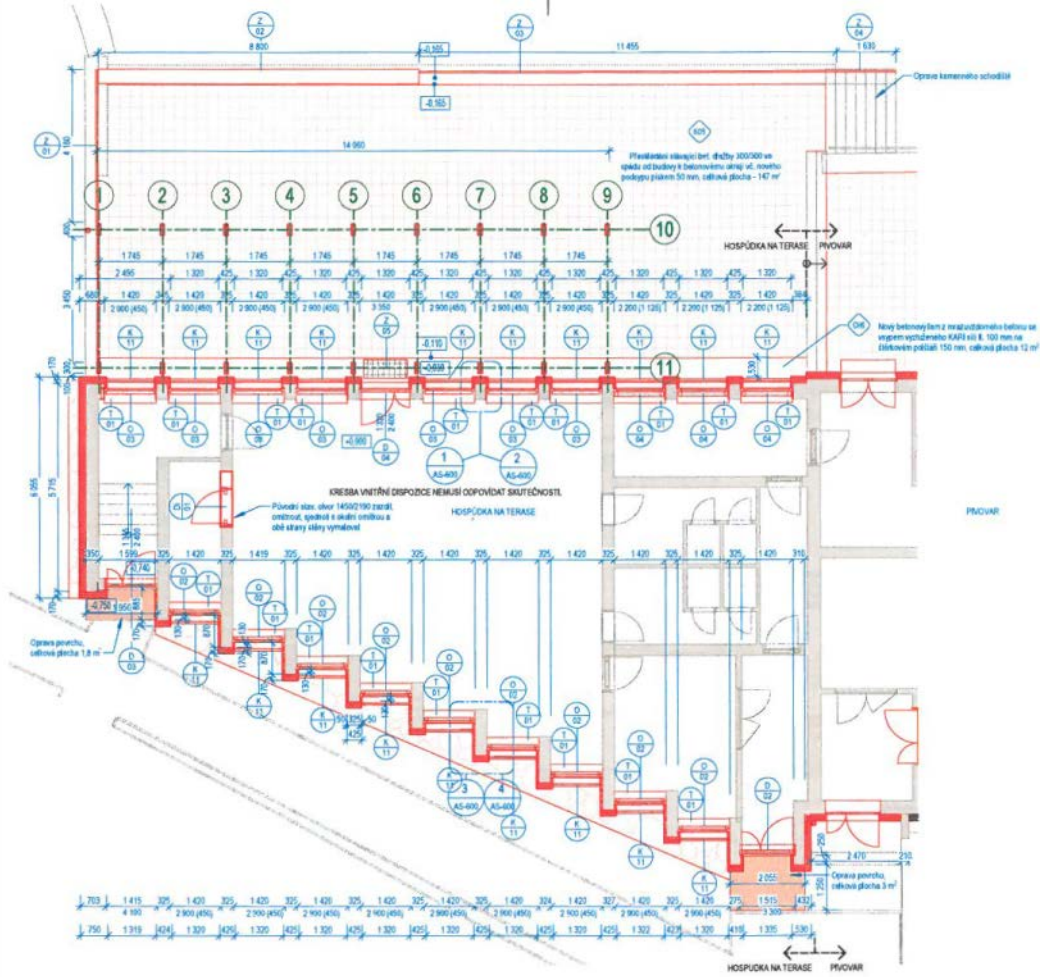
Vypracoval

**Ateliér Netřesk**



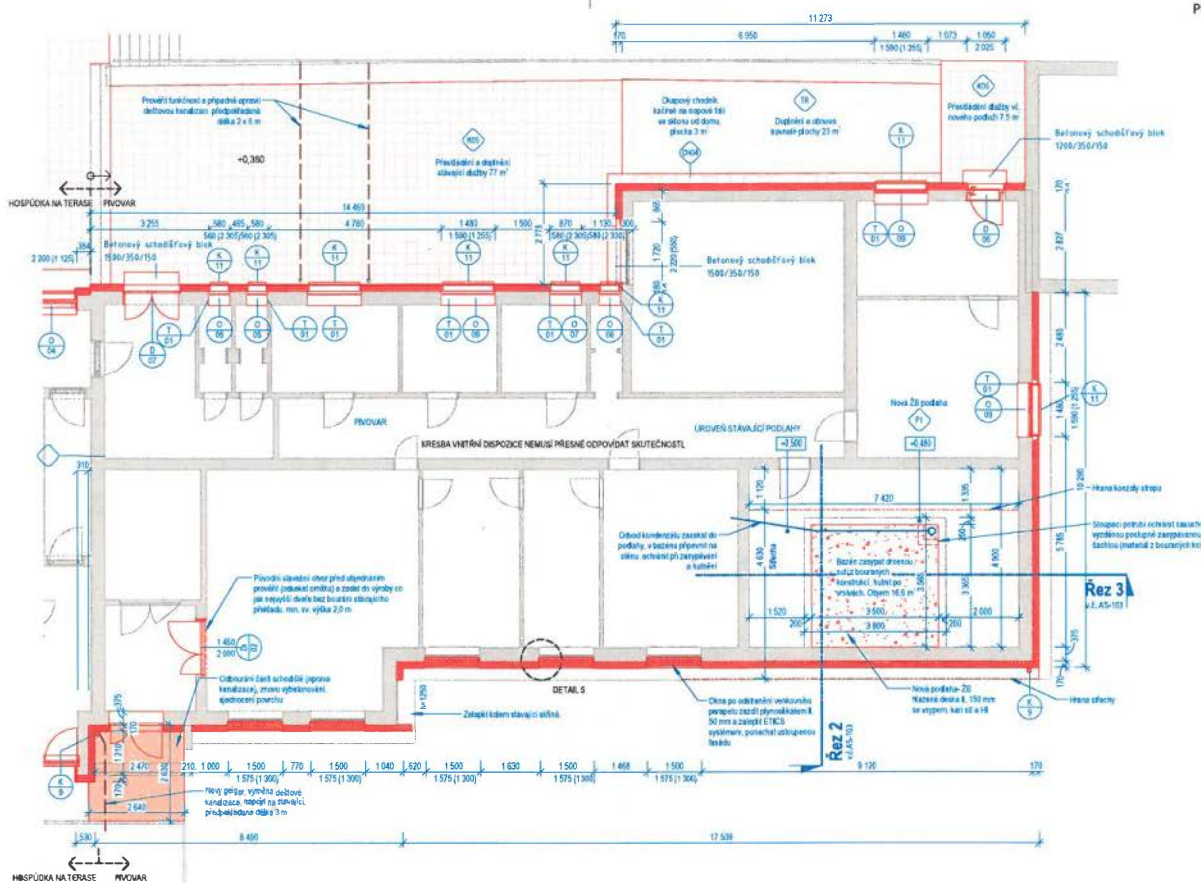
**ing. Luboš Chvíla  
Jungmannova 933,  
666 01 Tišnov**

**Gsm: +420 777 737 973  
E-mail: [lubos@chvila.cz](mailto:lubos@chvila.cz)**



± 0,000 = 291,440 m.n.m. B.B.M.  
 Vypracoval: Ing. Luboš Čížek  
 Architekt: Ing. arch. Helena Chládková  
 Datum: 15.2.2018  
 Státní: DZS

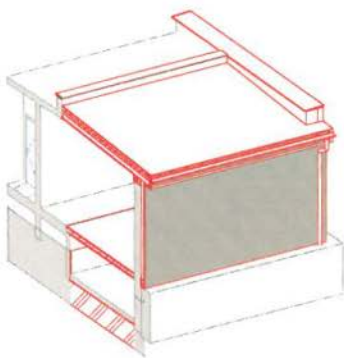




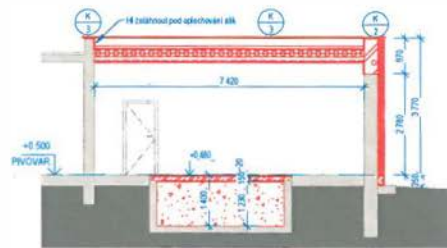
± 0,000 = 261,460 m.a.s.l. B.B.M.  
 Vypracoval: Ing. Luboš Cvrtek  
 Aprobant: Ing. arch. Helena Chvilová  
 Datum: 15.6.2018  
 Stupeň: D25



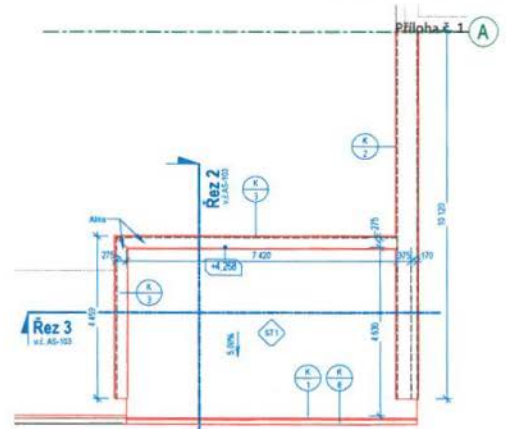
Stavba	Investor	Obsah	Měřítko	Č.př.knihy
<b>RENOVACE OVYBĚVĚNÉ PŮSTĚ, BUDOVÁ 1690</b>	<b>MĚSTO TRŠNOV</b>	<b>PŮBORYS LMP - PIVOVAR</b>	<b>1:100</b>	<b>AS-102</b>



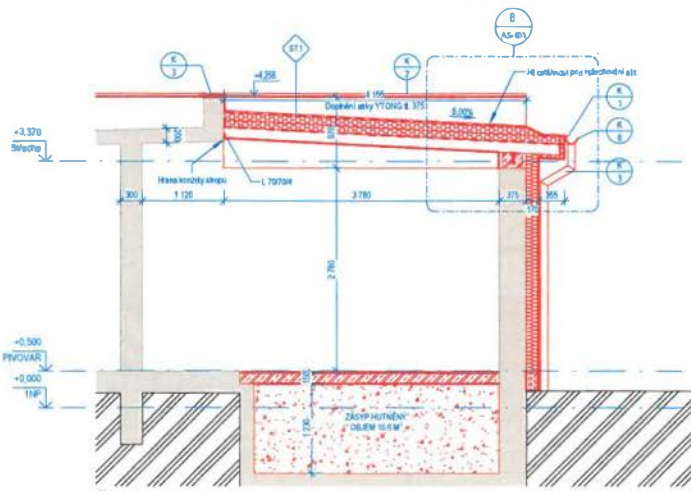
**AXONOMETRIE**



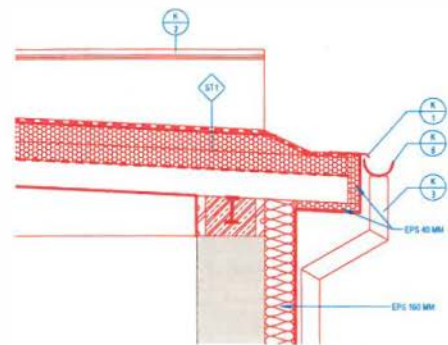
**Rez 3**  
1 : 100



**AS - PŮBOŘIS STŘECHY BAZÉNU**  
1 : 100



**Rez 2**  
1 : 50

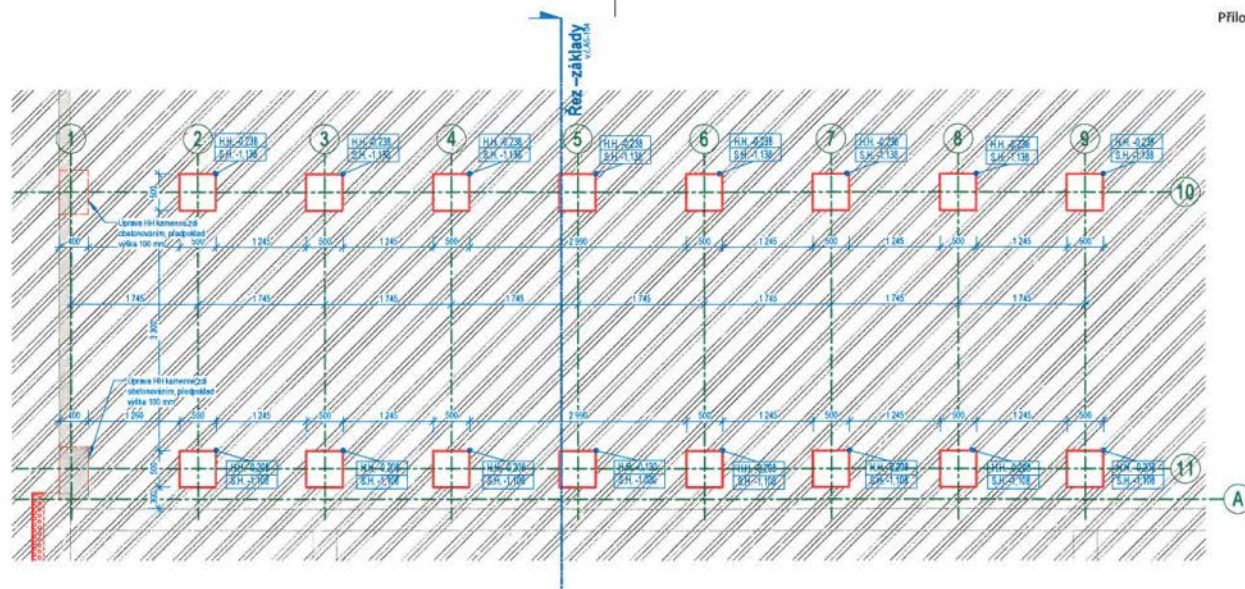


**DETAIL 0a**  
1 : 20

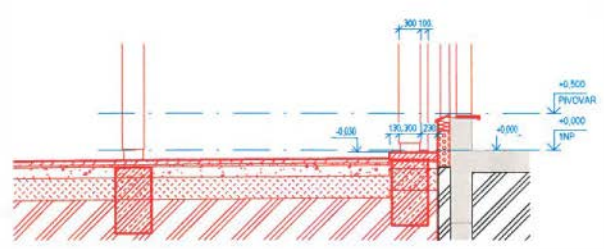
Stavba: <b>REKONSTRUKCE OUVĚROVĚNÉ PĚŠTĚ, BARONKA 1000</b>	Investor: <b>město Třebíč</b>	Obsah: <b>STŘECHA BAZÉNU</b>	Mřížka: <b>Jak je ukázáno</b> Č.přílohy: <b>AS-103</b>
--	-------------------------------	------------------------------	---

± 0,000 = 281,460 m.n.m. B.p.l.  
 Vytvořeno: Ing. Lucie Chládková  
 Architekt: Ing. arch. Helena Chládková  
 Datum: 15.6.2018  
 Stupeň: DZS





**PŮDORYS**



**REZ**

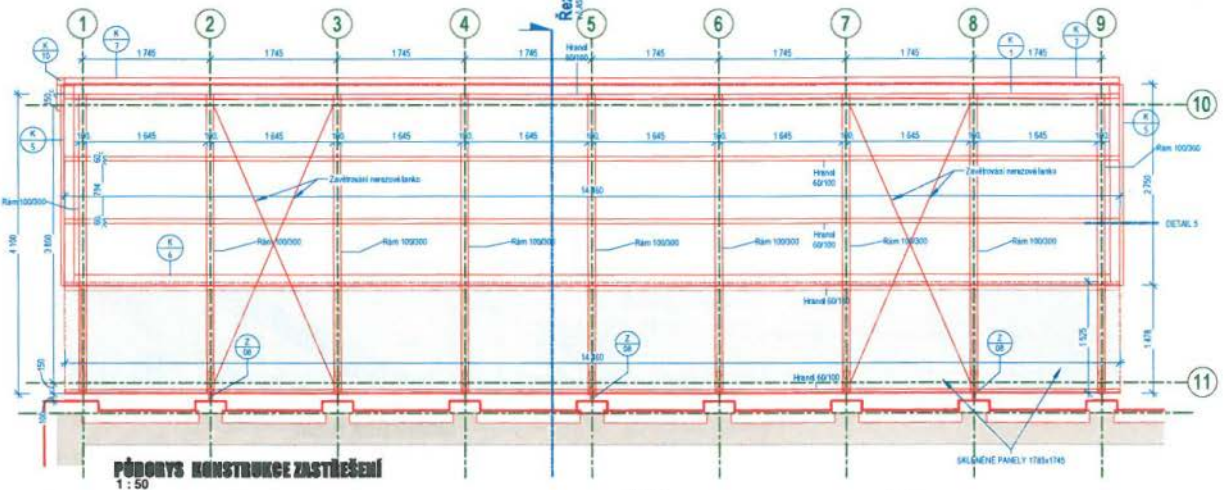
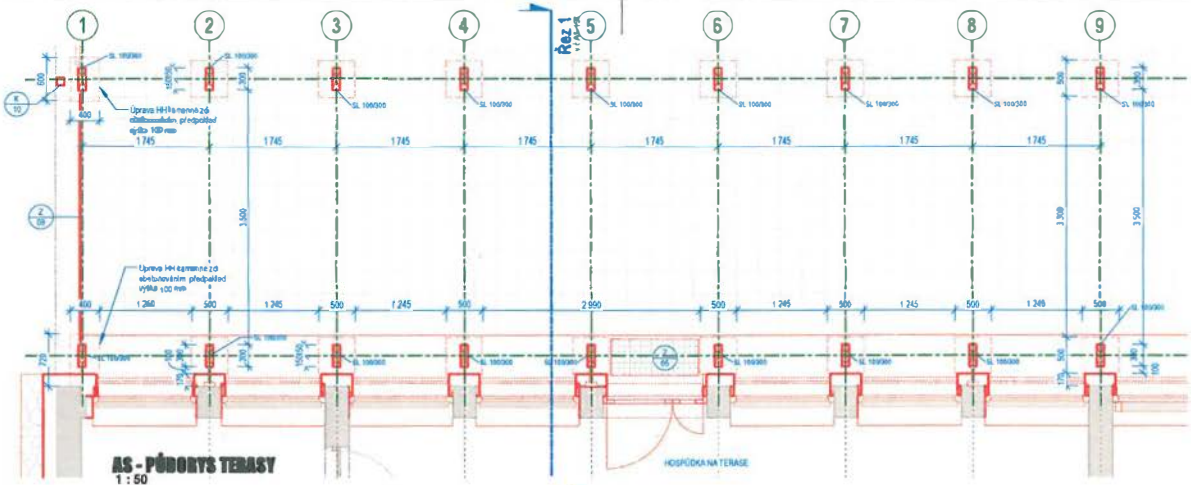
**POZNÁMKA:**  
 Zastřešení terasy je založeno na betonových základových pektích  
 Beton základových pektí je navržer jako C20/25 X0  
 Kotevni připevnení k základům chemickou kotevní

± 0,000 = 211,40 m.n.m. L.L.L.  
 Vypracoval: Ing. Luboš Chvilka  
 Architekt: Ing. arch. Helena Chvilka  
 Datum: 15.2.2018  
 Stupeň: DZS



Stavba:	Investor:	Obsah:	Měřítko:	Č. přílohy:
<b>REKONSTRUKCE OBVODOVÉHO PĚŠTĚ, BOUMBEKÁ 1698</b>	<b>MĚSTO TĚŠNOV</b>	<b>ZÁKLADY ZASTŘEŠENÍ TERASY</b>	<b>1:50</b>	<b>AS-104</b>





Starba: **REKONSTRUKCE OBVODOVÉHO PLÁŠTĚ, HORNICKÁ 1698**

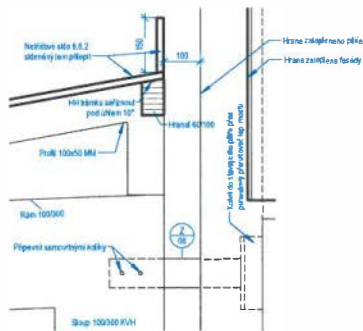
Investor: **MĚSTO TIŠNOV**

Obsah: **ZASTŘEŠENÍ TERASY-PŮDORYS**

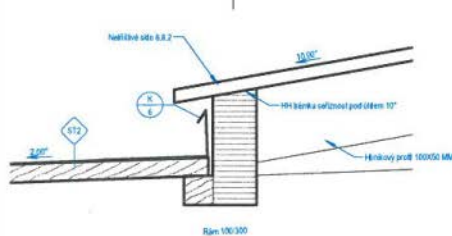
Mřížka: **1:50** Čpřiložky: **AS-105**

Stupeň: DZS  
 Datum: 15.02.2018  
 Architekt: Ing. Michal Chládek  
 Vypracoval: Ing. Luboš Chládek  
 ± 0,000 = 201,140 m.n.m. B.B.M.

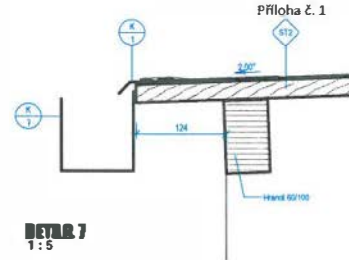




DETAIL 9  
1:10



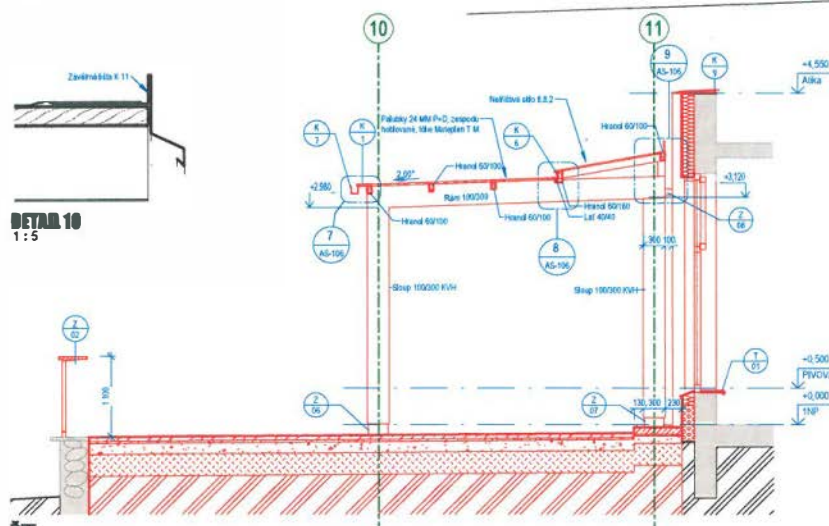
DETAIL 6  
1:5



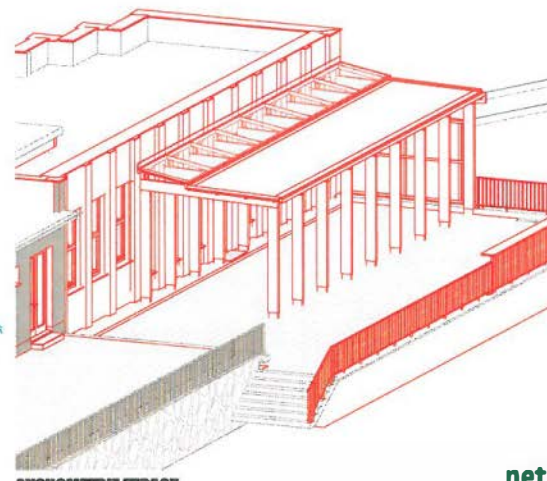
DETAIL 7  
1:5



DETAIL 10  
1:5



ŘEZ  
1:50  
MŮŽE BÝT POUŽITO PROSTŘEDÍM OSVOJENÉHO PRÁVA  
NÁVRH VYTVŮRIT OLEHČIVOU DOKUMENTACI VE ETNÉ DETAILU A PŘERAT ARCHITEKTURĚ SCHVÁLENÉ

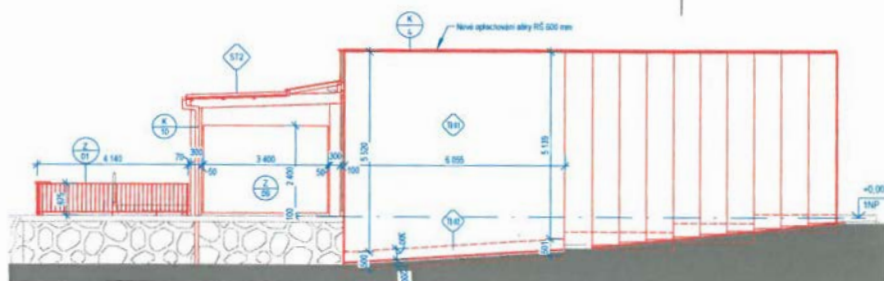


AXONOMETRIE TERASY

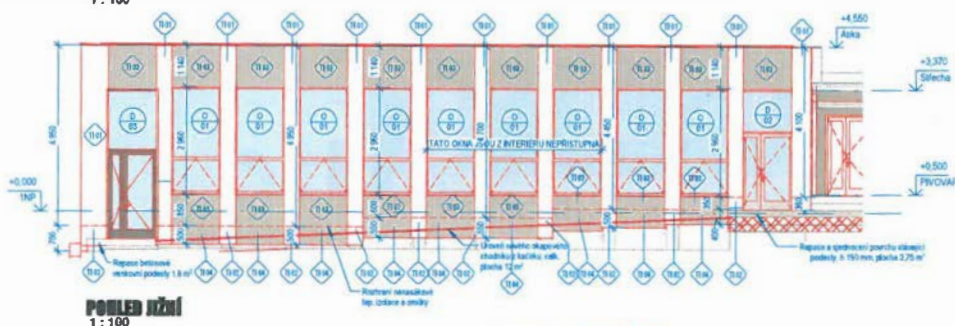
±0,000 = 261,460 M.N.M. B.H.A.K.  
Výpracovateľ: Ing. Luboš Čihák  
Architekt: Ing. arch. Helena Čiháková  
Datum: 15.6.2018  
Stupeň: DZS



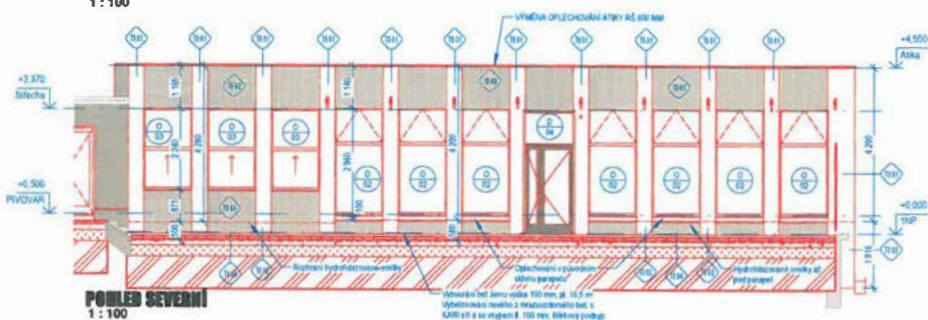
Stavba	Investor	Obsah	Mřížka	Číslo přílohy
<b>CELNĚSTAVBA OBYVOVÉHO PŮSTĚ, BOJANOVÁ 169B</b>	<b>MĚSTO TŘEBŮV</b>	<b>ZASTĚLENÉ TERASY</b>	<b>Jak je ukázáno</b>	<b>AS-106</b>



**POHLED ZÁPADÍ**  
1 : 100



**POHLED NÍŽÍ**  
1 : 100



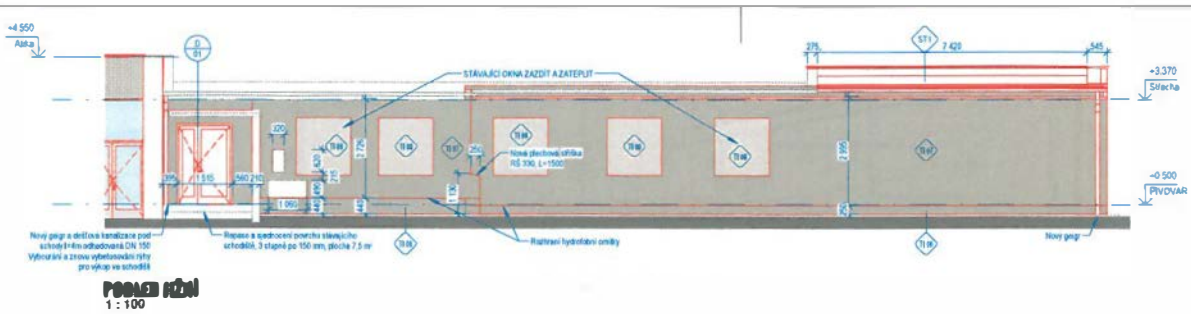
**POHLED SEVERNÍ**  
1 : 100

**Zateplení - popis označení**

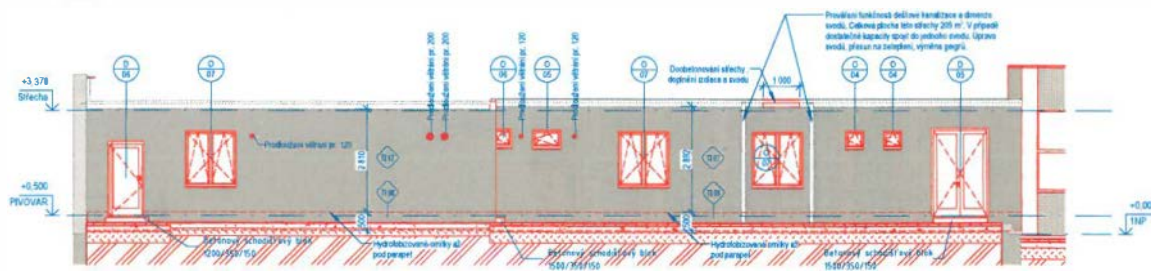
Číslo	Typová izolace	tl	Popis použitých úprav
T1 01	EPS leda	150	tláková bílá omítka
T1 02	EPS PERIMETR	150	tláková bílá omítka
T1 03	EPS leda	150	vyhledávaná bílá omítka
T1 04	EPS PERIMETR	150	vyhledávaná bílá omítka
T1 05	Fenolická pěna	40	tláková bílá omítka
T1 06	EPS PERIMETR	40	tláková bílá omítka
T1 07	EPS leda	150	tláková bílá omítka
T1 08	EPS PERIMETR	150	tláková bílá omítka
T1 09	Plynoizolant + EPS leda	150	tláková bílá omítka
T1 10	EPS leda	40	tláková bílá omítka

Datum: 15.6.2018  
 Projektant: Ing. arch. Milena Chválová  
 Vypracoval: Ing. Luboš Chlávek  
 Měřítko: ± 0,000 = 281,140 m.n.m. B.P.M.  
 Dispozice: DZS

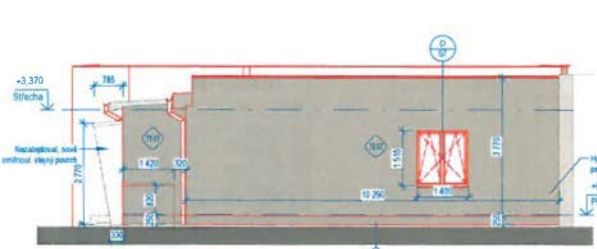




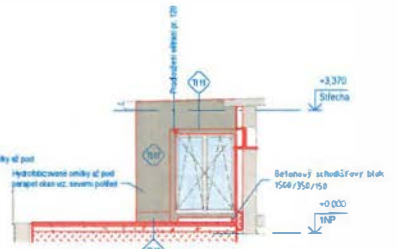
**POHLED JIŽNÍ**  
1:100



**POHLED SEVERNÝ**  
1:100



**POHLED VÝCHODNÝ**  
1:100

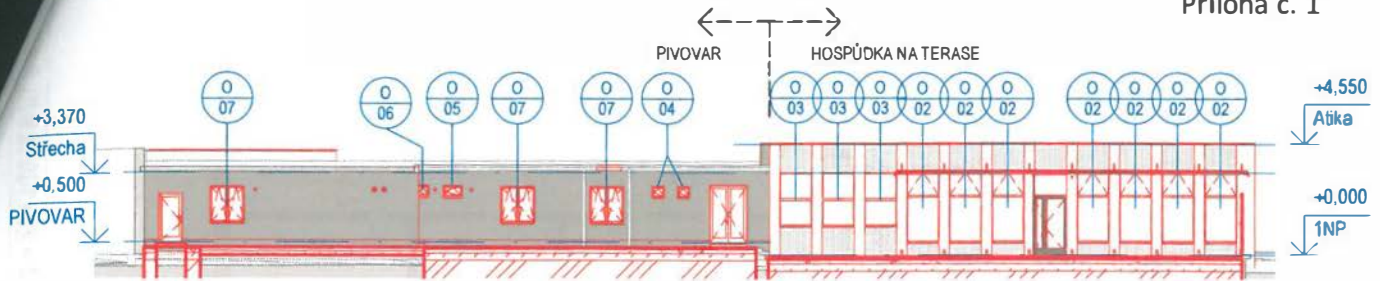


**POHLED ZÁPADNÝ**  
1:100

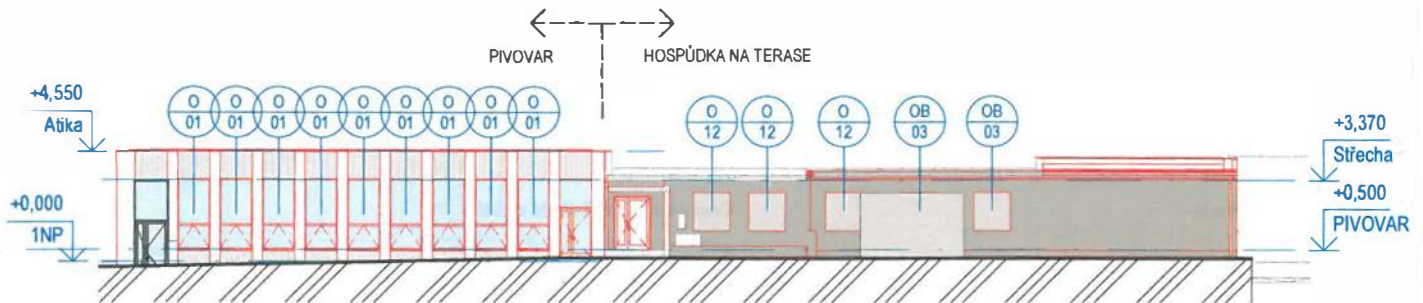
Označenie	Typ materiálu	Šírka	Popis povrchovej úpravy
T1.01	EPS ľadý	150	Hladká biela omietka
T1.02	EPS PERIMETR	150	Hladká biela omietka
T1.03	EPS ľadý	150	Štruktúrovaná biela omietka
T1.04	EPS PERIMETR	150	Štruktúrovaná biela omietka
T1.05	Ferobetónová pena	40	Hladká biela omietka
T1.06	EPS PERIMETR	40	Hladká biela omietka
T1.07	EPS ľadý	150	Hladká biela omietka
T1.08	EPS PERIMETR	150	Hladká biela omietka
T1.09	Plynotekutivá + EPS ľadý	150	Hladká biela omietka
T1.10	EPS ľadý	40	Hladká biela omietka



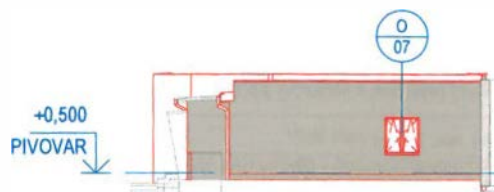
± 0.000 = 261,440 m.n.m. B.D.M.  
 Vytvoril: Ing. Luboš Chvilík  
 Architekt: Ing. arch. Helena Chvilíková  
 Datum: 15.6.2018  
 Stupeň: D02



## POHLED SEVERNÍ



## POHLED JIŽNÍ



## POHLED VÝCHODNÍ

### Rámy plastové:

Min. 5ti komorové rámy s min. stavební hloubkou 73 mm, profil tř. A bílý, ocelová pozinkovaná výztuha, min. 2 dorazová těsnění.  
Rám zevnitř bílý, zvenku v šedém odstínu RAL 9006

### Zasklení:

Číré trojsklo s pokovenou vnější stranou vnitřního skla, meziskelní dutina vyplněna směsí vzduchu a argonu  
Kvalitní okrajový distanční rámeček v rozích ohýbaný (bez napojení), světlá barva např. Swisspacer V, TGI, Thermix...  
 $\Psi_g = 0,035 \text{ W/(mK)}$  (lineární součinitel prostupu tepla rámečkem)  
 $U_g \leq 0,7 \text{ W/(m}^2\text{K)}$  (součinitel prostupu tepla sklem)  
 $g \geq 47\%$  (propustnost solární energie dle ČSN EN 410)  
 $T_{vis} \geq 70\%$  (propustnost světla, také označováno jako SC, LT)

### Upozornění:

Montáž dle ČSN - vnitřní vzduchotěsná parotěsná páska napojená na vnitřní vzduchotěsnou obálku domu, výplň tep. izolací, venkovní paropropustná páska, nebo komprimační páska s těsnicí funkcí (illmod Trio+) s odvodem par do venkovního prostředí. Těsnicí materiál bude součástí dodávky a montáže, nutno zahrnout do nacenění. Zateplení pod prahy vstupních a balkonových dveří bude provedeno z PURENTu.

### Poznámky:

Rámy oken a dveří budou přetaženy tepelnou izolací a obkladem.  
Před realizací je nutné otvory pro výplně na stavbě přeměřit a teprve potom zadat do výroby.

Stavba:

## REKONSTRUKCE OBVODOVÉHO PLÁŠTĚ, HORNICKÁ 1698

Investor:

MĚSTO TIŠNOV

Obsah:

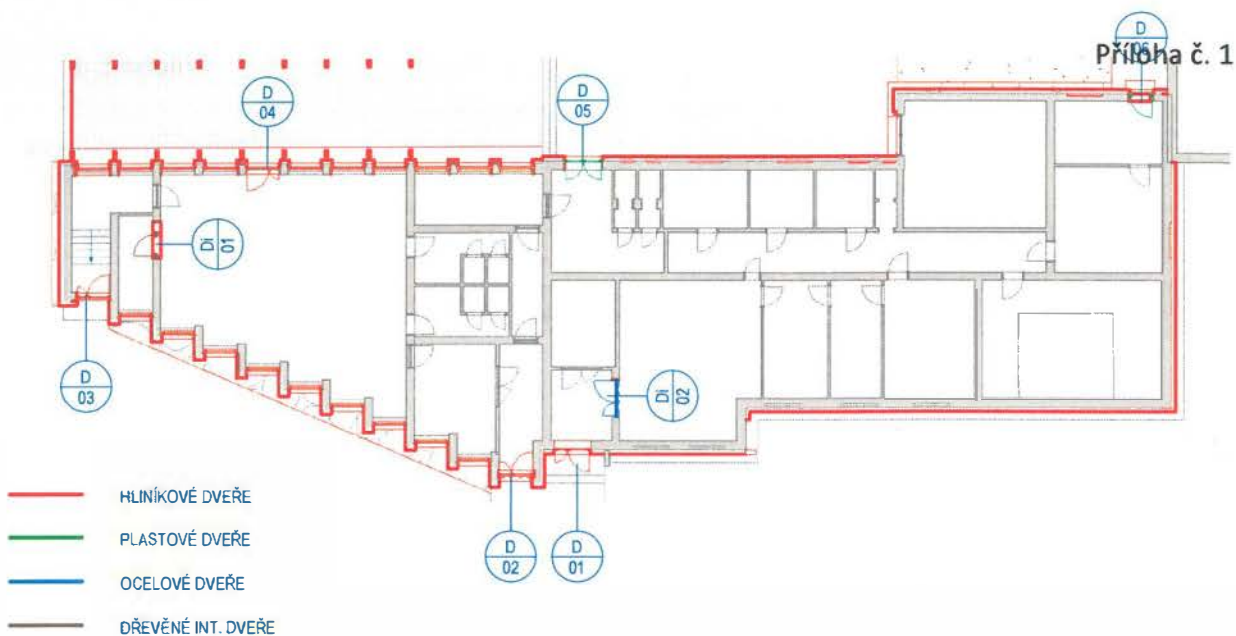
OKNA - UMÍSTĚNÍ, OBECNÉ POŽADAVKY

Měřítko:

1:300

Č.přílohy:

AS-500



Příloha č. 1

- HLINÍKOVÉ DVEŘE
- PLASTOVÉ DVEŘE
- OCELOVÉ DVEŘE
- DŘEVĚNÉ INT. DVEŘE

#### Hliníkové vstupní dveře

##### Technické parametry:

$U_{\text{rámu}} \leq 1,9 \text{ W/m}^2\text{K}$

$U_{\text{dveří}} \leq 1,2 \text{ W/m}^2\text{K}$

$U_{\text{skla}} \leq 0,7 \text{ W/m}^2\text{K}$

Vodotěsnost dle EN 14351-1+A1, třída 1A

Zatížení větrem – zkušební tlak dle EN 14351-1+A1, třída 1/2

Zatížení větrem – průhyb rámu dle EN 14351-1+A1, třída C/B

Mechanická trvanlivost dle ČSN EN 12400 Funkční třída 6 (častý, 200 000 cyklů)

##### Rám a křídlo:

Systémový hliníkový profil min. 3 komorový s přerušeným tepelným mostem pro rám i křídlo

Stavební hloubka min. 70 mm

Nástřik práškovou barvou (komaxit) v odstínu RAL 9006 (po odsouhlasení arch.)

Dveřní křídlo je těsněno kartáčky a s dorazem k podlahové prahové liště

##### Prosklení

izolačním sklem bezpečnostním (proti poranění osob při rozbití a do výšky 400 mm proti mechanickému proražení)

Na skle bude výrazný pruh šířky nejméně 50 mm nebo pruh ze značek o průměru nejméně 50 mm vzdálenými od sebe nejvíce 150 mm, jasně viditelnými oproti pozadí ve výšce 800 až 1000 mm a zároveň ve výšce 1400 až 1600 mm kontrastně označeny oproti pozadí

##### Kování, zárubně:

Systémové - součást dodávky dveří

Klika/klika, rozeta broušená nerez

Samozavírač, stavěč, zarážka dveří

##### Specifikace zámku:

Cylindrická vložka, bezp. tř. 3

#### Ocelové zateplené dveře vnitřní

##### Technické parametry:

$U_{\text{dveří}} \leq 1,7 \text{ W/m}^2\text{K}$

Mechanická trvanlivost dle ČSN EN 12400 Funkční třída 5 (normální, 100 000 cyklů)

##### Rám a křídlo:

Ocelové dveře oboustranně hladké - dvouplášťové, s dvoustěnným dveřním křídlem o tloušťce 45 mm s polodrážkami na dvou stranách, s tloušťkou pozinkovaného plechu min. 0,9 mm, izolaci minerální vlnou a ocelovým zesílením Nástřik práškovou barvou (komaxit) v bílém odstínu.

Dveřní křídlo s dorazem k podlahové prahové liště

##### Kování, zárubně:

Systémová pozinkovaná ocelová rohová zárubeň o tloušťce 2 mm s těsněním EPDM po celém obvodu těsně přiléhá a vybavená spodní, snadno odnímatelnou dorazovou lištou. Zárubeň pro dodatečnou montáž - součást dodávky dveří

Nástřik práškovou barvou (komaxit) v odstínu RAL 9006 (po odsouhlasení arch.)

Klika/klika

Samozavírač, stavěč, zarážka dveří

##### Specifikace zámku:

Cylindrická vložka, bezp. tř. 3

#### Plastové zateplené dveře exteriérové

##### Technické parametry viz okna

Mechanická trvanlivost dle ČSN EN 12400 Funkční třída 5 (normální, 100 000 cyklů)

Klika/klika

Samozavírač, stavěč, zarážka dveří

##### Specifikace zámku:

Cylindrická vložka, bezp. tř. 3

#### Plastové zateplené dveře interiérové

DTTO ale nezateplené, jednoduché zasklení bezpečnostním sklem, bez samozavírače

Stavba:

## REKONSTRUKCE OBVODOVÉHO PLÁŠTĚ, HORNICKÁ 1698

Investor:

MĚSTO TIŠNOV

Obsah:

DVEŘE - UMÍSTĚNÍ, OBECNÉ POŽADAVKY

Měřitko:

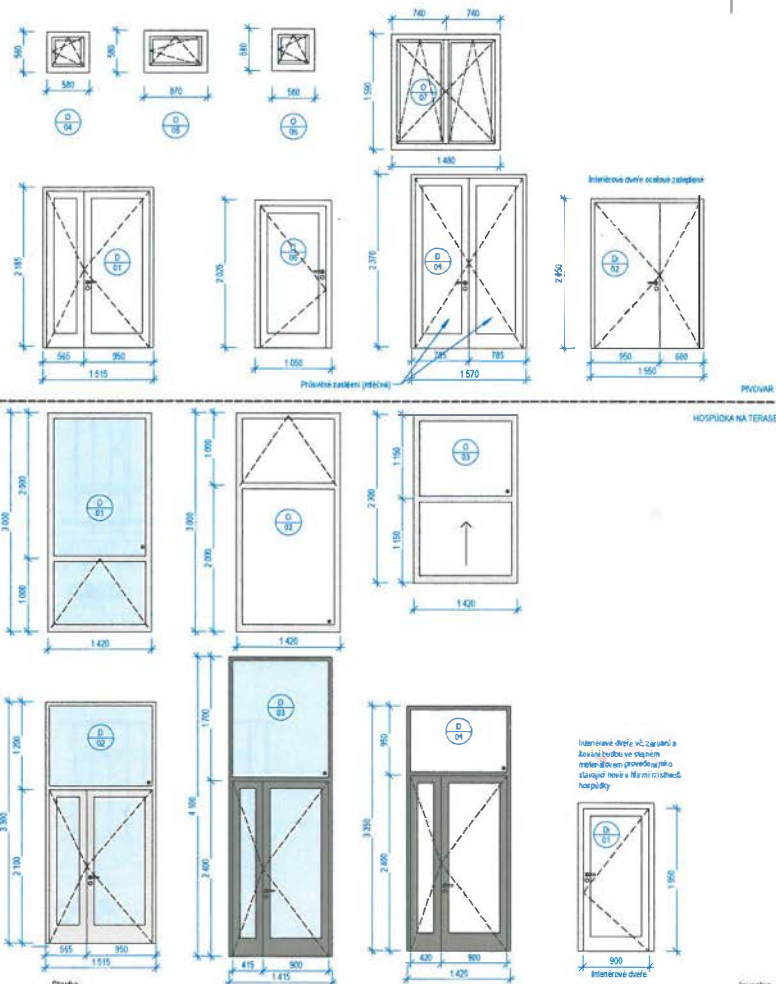
Jak je ukázáno

Č.přílohy:

AS-501

netřesk





Výpis dveří							
Objekt	Popis	Funkce	Rám	Zastřežení	ks	Šířka	Výška
D 01	Dvoukřídlá proskládaná dveře	Vnější	Plastový rám bílý	trojkřídlo - črné bezpečnostní	1	1 415	2 150
D 02	Dvoukřídlá proskládaná dveře s nadkřížlákem	Vnější	Plastový rám šedý (v materiálu)	trojkřídlo - črné bezpečnostní, reflexní	1	1 415	2 100
D 03	Dvoukřídlá proskládaná dveře s nadkřížlákem	Vnější	Hliníkový rám	trojkřídlo - črné bezpečnostní, reflexní	1	1 315	2 400
D 04	Dvoukřídlá proskládaná dveře s nadkřížlákem	Vnější	Hliníkový rám	trojkřídlo - črné bezpečnostní	1	1 320	2 400
D 05	Dvoukřídlá proskládaná dveře	Vnější	Plastový rám bílý	trojkřídlo - bílá bezpečnostní	1	1 470	2 335
D 06	Jednokřídlá práh dveře proskládaná	Vnější	Plastový rám bílý	trojkřídlo - črné bezpečnostní	1	900	2 100
D 07	Jednokřídlá práh dveře proskládaná	Vnější	Ochranné odolné žluté proskládané	Jednokřídlové črné okno	1	900	2 100
D 08	Dvoukřídlá ocelové zastřešené dveře bez proskládaní	Vnější	Ocelový rám	zastřešená výplň	1	1 450	2 000

Výpis oken						
Objekt	Popis	Rám	Síť	Volná šířka	ks	Šířka
O 01	Dvoukřídlé okno spodní sábová horní část fix	plastový profil šedý	trojkřídlo črné reflexní	roleta na celou výšku	5	1 420
O 02	Dvoukřídlé okno horní sábová, spodní fix	plastový profil šedý	trojkřídlo črné		7	1 420
O 03	Dvoukřídlé okno spodní výhledová horní fix	plastový profil šedý	trojkřídlo črné		3	1 420
O 04	Jednokřídlé okno sábová	plastový profil bílý	trojkřídlo črné		2	580
O 05	Jednokřídlé okno sábová	plastový profil bílý	trojkřídlo črné		1	870
O 06	Jednokřídlé okno sábová	plastový profil bílý	trojkřídlo črné		1	580
O 07	Dvoukřídlé okno, obě křídla sábová i výhledová	plastový profil bílý	trojkřídlo črné		4	1 480

**Popis rolety:**

- Svinovací látková roleta ovládaná fotočlánkem
- Látko čištění ručně svislým šedomodrým odvětrávacím otvorem (N částečně, kontrastně)
- Výhled v noci proveden architektem ze způsobu výtvarného rozhodnutí (koncová úroveň 0)
- Materiál do stropu, srovnání ovládacího bodu konzultována před naměření a užíváním prostor.

**POZNÁMKA:**

- polstrované parametry viz AS-500 a AS-501
- okna s dvojitým zasklením při požadavku zveřejněném
- detailové kresby čtení zveřejněných detailů
- příloha kresba čtení zveřejněných detailů
- další konzultace před realizací kresby

± 0,000 = 281,400 m n. m. s. l. m.      Architekt: Ing. arch. Helena Chládková      Datum: 15.8.2018      Stupeň: DDS



Ozn.	Typ	Pozn.	Materiál	Délka
K 1	Okapnice RŠ 250 mm	RŠ 250 mm	Pozink. plech	22,43 m
K 2	Oplechování atiky SŠ 540 mm	RŠ 610 mm	Pozink. plech	10,12 m
K 3	Oplechování atiky SŠ 250 mm	RŠ 400 mm	Pozink. plech	12,13 m
K 4	Oplechování atiky SŠ 470 mm	RŠ 610 mm	Pozink. plech	54,37 m
K 5	Závětná lišta	RŠ 250 mm	Poplastovaný plech	5,50 m
K 6	Oplechování proti hnané vodě	RŠ 250 mm	Poplastovaný plech	14,46 m
K 7	Okap hranatý 100/100 mm	RŠ 400 mm	Pozink. plech	14,46 m

Ozn.	Typ	Popis	Materiál	Délka
K 8	Okap půlkruh 160	Okap půlkruhového tvaru d = 160, RŠ = 330 mm	Pozink. plech	8,97 m

Ozn.	Typ	Popis	Materiál	Délka	ks	Celk. délka
K 9	Dešťový svod kruhový 2 ohyby	d=100 mm, RŠ 330 mm	Pozink. plech	3,48 m	1	3,48 m
K 9	Dešťový svod kruhový 2 ohyby	d=100 mm, RŠ 330 mm	Pozink. plech	4,10 m	1	4,10 m
K 9						7,57 m
K 10	Dešťový svod hranatý 2 ohyby	100/100, RŠ 400 mm	Pozink. plech	5,15 m	1	5,15 m
K 10						5,15 m
K 11	Oplechování parapetu	Pohledová výška 50 mm, RŠ 260 mm	Pozink. plech	0,50 m	3	1,50 m
K 11	Oplechování parapetu	Pohledová výška 50 mm, RŠ 260 mm	Pozink. plech	0,79 m	1	0,79 m
K 11	Oplechování parapetu	Pohledová výška 50 mm, RŠ 260 mm	Pozink. plech	1,32 m	16	21,12 m
K 11	Oplechování parapetu	Pohledová výška 50 mm, RŠ 260 mm	Pozink. plech	1,34 m	3	4,02 m
K 11	Oplechování parapetu	Pohledová výška 50 mm, RŠ 260 mm	Pozink. plech	1,40 m	4	5,60 m
K 11						33,03 m

KOMPLETNÍ PLNĚ FUNKČNÍ DODÁVKA VČETNĚ PŘÍPONEK, DILATAČNÍCH PROFILŮ A DALŠÍHO MATERIÁLU NUTNÉHO PRO SPRÁVNOU FUNKCI OPLECHOVÁNÍ. SVARY BUDOU LETOVÁNY, NEBO NÝTOVÁNY. BUDOU DOŘEŠENY VŠECHNY NÁVAZNOSTI NA DALŠÍ PRVKY STAVBY.

U TVAROVĚ KOMPLIKOVANÝCH PRVKŮ DODAVATEL ZAJISTÍ V RÁMCI SVÉ VÝROBNÍ PŘÍPRAVY VYPRACOVÁNÍ KONSTRUKČNÍCH, DÍLENSKÝCH A MONTÁŽNÍCH VÝKRESŮ, KTERÉ JE POVINEN ODSOUHLASIT S ARCHITEKTEM.

KDE JE TO MOŽNÉ POUŽÍT SYSTÉMOVÁ ŘEŠENÍ A VÝROBKY. PŘI VÝROBĚ JE NUTNO DODRŽET USTANOVENÍ ČSN 73 1901 - NAVRHOVÁNÍ STŘECH, ČSN 73 3610 KLEMPÍŘSKÉ PRÁCE STAVEBNÍ. PŘED ZAHÁJENÍM VÝROBY ATYPICKÝCH PRVKŮ PROVĚRIT TVAR A VELIKOST PODLE SKUTEČNOSTI NA STAVBĚ. ROZMĚRY A DETAILY KLEMPÍŘSKÝCH VÝROBKŮ BODOU UPŘESNĚNY NA STAVBĚ DLE SKUTEČNÉHO PROVEDENÍ NAVAŽUJÍCÍ KONSTRUKCI

Stavba:

## REKONSTRUKCE OBVODOVÉHO PLÁŠTĚ, HORNICKÁ 1698

Investor:

Obsah:

Měřítko:

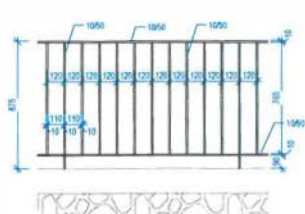
Č.přílohy:

MĚSTO TIŠNOV

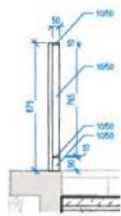
KLEMPÍŘSKÉ VÝROBKY

AS-504

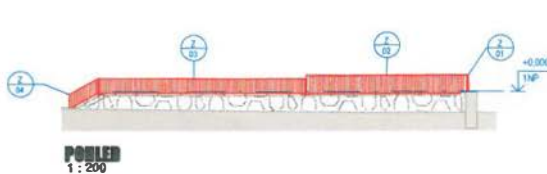




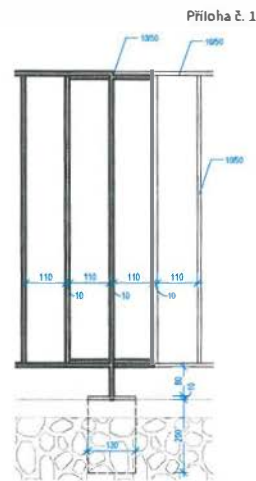
POHLED 1:25



ŘEZ 1:25



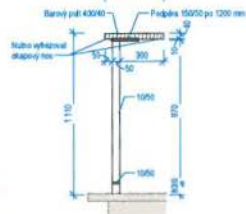
POHLED 1:200



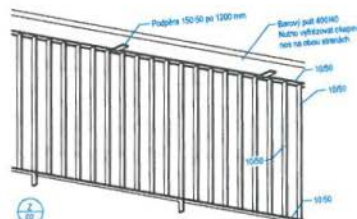
Našejení zábradlí 1:10



POHLED 1:25



ŘEZ 1:25



AXONOMETRIE - pohled zespodu

Z-výpis zámečnických výrobků - zábradlí				
Číslo	Typ	Popis	ks	Čeká délka
Z 01	Ocelové - tyče 50x10 h = 675 mm	Ocelové svařované pozinkované zábradlí z tyčových 50/10. Kotveno shora. Jednotlivé segmenty sešroubovat.	1	4,10
Z 02	Ocelové - tyče 50/10 h = 1110 mm + bar	Ocelové svařované pozinkované zábradlí z tyčových 50/10 s integrovaným barovým systémem po celé délce. Kotveno shora. Jednotlivé segmenty sešroubovat.	1	8,00
Z 03	Ocelové - tyče 50/10 h = 900 mm	Ocelové svařované pozinkované zábradlí z tyčových 50/10. Kotveno shora. Jednotlivé segmenty sešroubovat.	1	11,40
Z 04	Ocelové - tyče 50/10 h = 800 mm, schodiště	Ocelové svařované pozinkované zábradlí z tyčových 50/10. Kotveno shora. Jednotlivé segmenty sešroubovat.	1	1,80

DODAVATEL SI ZAJISTÍ V RÁMCI SVÉ VÝROBNÍ PŘÍPRAVY VYTRACOVÁNÍ KONSTRUKČNÍCH, OLEJNÝCH A MONTÁŽNÍCH VÝTŘESŮ. PŘED VÝHOBOU NEBO OBJEDNÁVKOU DÍLENSKOU DOKUMENTACI MUSÍ DOSCÍLAJÍCÍ AD. ROZMĚRY VŠECH VÝROBKŮ OVĚŘIT NA STAVBĚ. PŘI VÝROBĚ I MONTÁŽI JE NUTNO DODRŽET USTANOVENÍ ON 73 3080, PŘÍPADNĚ ČSN 73 2601. POHLEDNÝCH KONSTRUKCE BUDOU SVAŘENY POHLEDNĚ KVALITNÍMI SVARÝ, PŘÍPADNĚ BUDOU SVARÝ ZABROUČENY. PŘED ZHOOTOVENÍM DÍLU BUDE PŘIVĚDĚNA ZKOUSKA A ODBOUHLASĚNA AB. JEDNOTLIVĚ POZINKOVANÉ SEGMENTY (NAPŘ. ZÁBRADLÍ) NLZE NA STAVBĚ REZAT, VARIT A TP. SPOJE PŘI VÝROBĚ NEBO ČÁSTI BUDOU SROUBOVÁNY. DODAVATEL MUSÍ ZAJISTIT CELKOVOU TUKOST KONSTRUKCE.

LVAŽOVANÁ AGREGÁTA PROSTŘEDÍ PRO PROTIKOROZÍ OCHRANU JE

VENKOVNÍ PROSTŘEDÍ - C3

VNITŘNÍ PROSTŘEDÍ - C1

ZÁROVĚ POZINKOVÁNÍ VŠECH VÝROBKŮ BUDE PŘIVĚDENO DLE ČSN EN ISO 1461

PŘED PŘIHOVENÍM PROTIKOROZÍ POVRCHOVĚ ÚPRAVY, MUSÍ BYT POVRCH VÝROBKU DOKLADNĚ OČIŠTĚN, ODMASTĚN, ZBAVEN OKLÍ A SVARÝ MUSÍ BYT OBRUŠENY. DUTĚ DÍLY MUSÍ PŘED POZINKOVÁNÍM PŘEVĚDĚNY VHOVNĚ PŘÍTOKOVĚ, ODTOKOVĚ A ODVZDUŠŇOVACÍ OTVORY.

PŘED ZINKOVÁNÍM NUTNO VÝROBIT SEGMENT ZÁBRADLÍ NA ZKOUSKU A NECHAT ODBOUHLASIT ARCHITEKTEM



Stavba: REKONSTRUKCE OBVODOVÉHO PLÁŠTĚ, HORNICKÁ 1698

Investor: MĚSTO TŘŠNOV

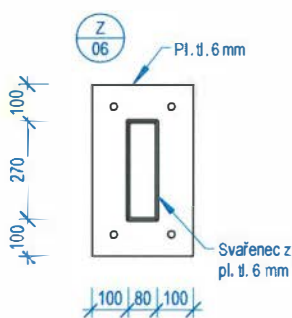
Objekt: ZÁMEČNICKÉ VÝROBKÝ - ZÁBRADLÍ

MĚŘÍTKO: Č.přiložky: Jak je ukázáno AS-505

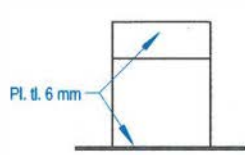
Architekt: Ing. arch. Helena Chválová  
Výpracovatel: Ing. Luboš Chvála  
Datum: 15.6.2018  
Stupeň: D025  
± 0,000 = 291,940 m.n.m. a.p.n.l.

Ozn.	Prvek	Rozměry	Popis	ks
Z05	Čistící zóna-před vstupem	1500/500	Duralová rohož na hrubé nečistoty. Kostra je z nosných duralových profilů do kterých jsou nasunuty gumové, nebo kartáčové násady. Výška samostatné rohože je 22 mm. Rohož je zapuštěna do úrovně podlahy a osazena zápusťným rámem. Rám odvodnit vsakem (drenáží) do podloží. Dodávka funkčního kompletu.	1
Z06	Kotvení dřevěných prvků	Základ - 270/80 h=250	Svařenec z pozinkované oceli, k základu kotvit chemickými kotvami, dřevěný sloup nasunout na žiletku a připevnit samovrtnými kolíky	9
Z07	Kotvení dřevěných prvků	Základ - 270/80 h=310	Svařenec z pozinkované oceli, k základu kotvit chemickými kotvami, dřevěný sloup nasunout na žiletku a připevnit samovrtnými kolíky	9
Z08	Kotvení na stěnu	80/40-220	Svařenec z pozinkované oceli, ke stěně kotvit chemickými kotvami, dřevěný sloup nasunout na žiletku a připevnit samovrtnými kolíky	3

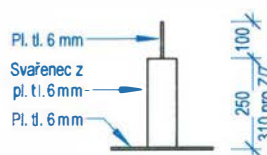
Ozn.	Typ	Popis	ks
Z09	Zástěna - kompaktní panely	Zástěna terasy z kompaktních fasádních panelů nalepených na ocelové konstrukci z pozinkovaných uzavřených profilů kotvených k dřevěným rámcům zastřešení terasy.	1



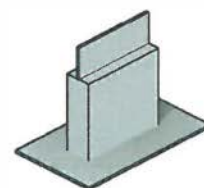
**Z/6 (Z/7) PŮDORYS**  
1 : 20



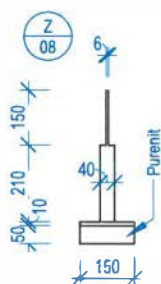
**ROKORYS**  
1 : 20



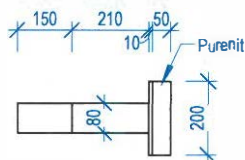
**NÁRYS**  
1 : 20



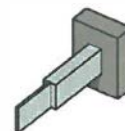
**AXONOMETRIE**



**PŮDORYS**  
1 : 20



**BOKORYS**  
1 : 20



**AXONOMETRIE**

Stavba:

**BEKONSTBUKCE OBVODOVÉHO PLÁŠTĚ, HOBNICKÁ 1698**

VÝKAZ VNITŘNÍCH PARAPETŮ					
Ozn.	Popis	Hloubka	Délka	ks	Celk. délka
T 01	DTD deska s nosem, postforming s CPL povrchem	250	1 420	9	12,8 m
250				9	12,8 m
T 01	DTD deska s nosem, postforming s CPL povrchem	300	580	3	1,7 m
T 01	DTD deska s nosem, postforming s CPL povrchem	300	870	1	0,9 m
T 01	DTD deska s nosem, postforming s CPL povrchem	300	1 420	10	14,2 m
T 01	DTD deska s nosem, postforming s CPL povrchem	300	1 480	4	5,9 m
300				18	22,7 m



Parapet vnitřní, DTD deska s nosem, postforming s CPL povrchem - provedení povrchu nutno vyzorkovat, včetně plastových ukončovačů bočních prvků, dodávka, montáž, zapravení, protmelení apod., funkční celek.

± 0,000 = 261,140 m.n.m. B.p.v.

Vypracoval: Ing. Luboš Chvíla

Architekt: ing. arch. Helena Chvílová

Datum: 15.6.2018

Stupeň: DZS

Stavba:

**REKONSTRUKCE OBVODOVÉHO PLÁŠTĚ, HORNICKÁ 1696**

Investor:

**MĚSTO TIŠNOV**

Obsah:

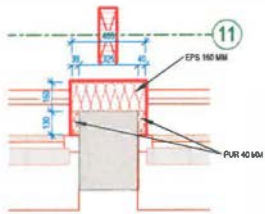
**TRUHLÁŘSKÉ VÝROBKY**

Měřítko:

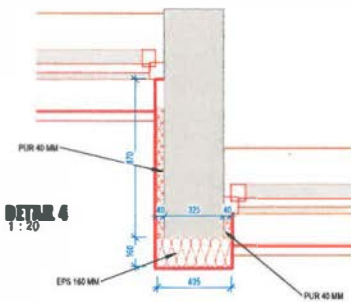
Č.přílohy:

**AS-507**

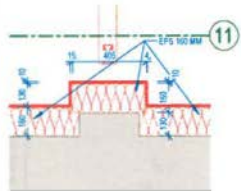
**netřesk**  
 atelier



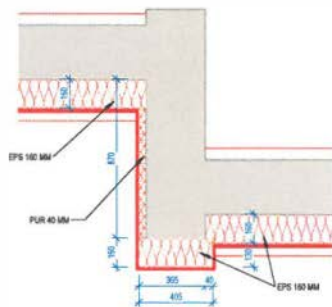
**DETAIL 2**  
1 : 20



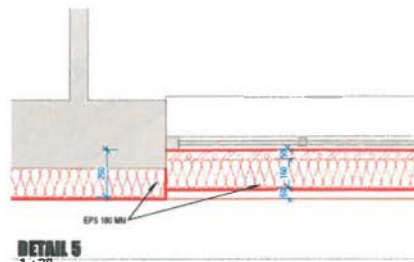
**DETAIL 4**  
1 : 20



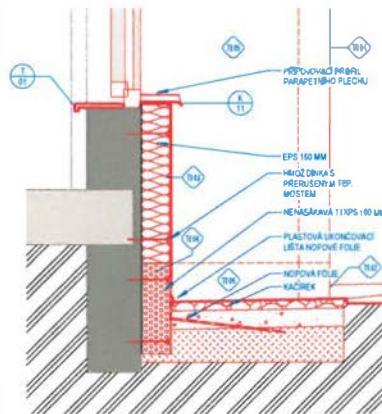
**DETAIL 1 - NAD OKNEM**  
1 : 20



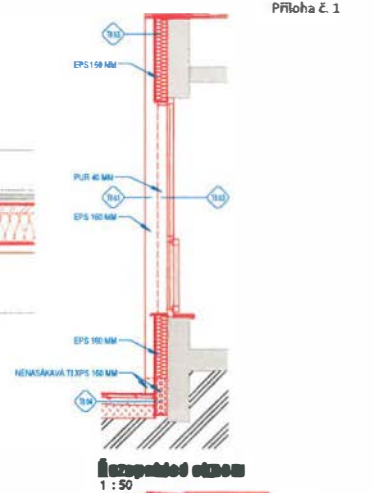
**DETAIL 3 - NAD OKNEM**  
1 : 20



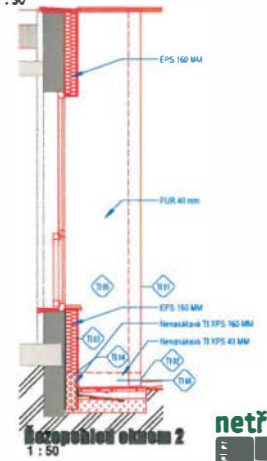
**DETAIL 5**  
1 : 20



**DETAIL 11**  
1 : 20



**Detail 10**  
1 : 50



**Detail 9**  
1 : 50

Příloha č. 1

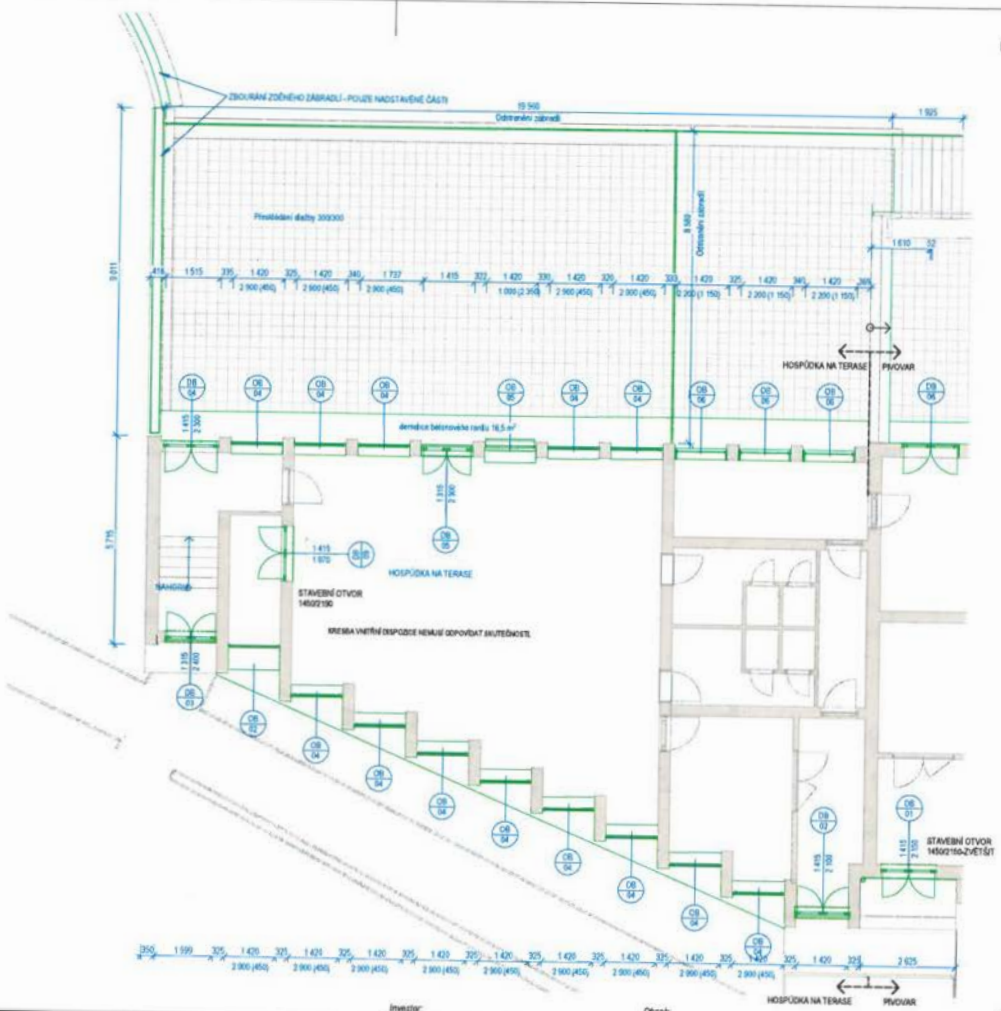
Šupat: DCS Datum: 15.6.2018 Architekt: Ing. Luboš Chlávek Vypracoval: Ing. Luboš Chlávek ± 0,000 - 281,440 m.n.m. n.n.č.



Stavba:	Investor:	Obsah:	Měřítko:	Č.přiloha:
<b>REKONSTRUKCE OBVODOVÉHO PLÁŠTĚ, HORNICKÁ 1698</b>	<b>MĚSTO TŘEBŮV</b>	<b>DETAILY</b>	<b>Jak je ukázáno</b>	<b>AS-000</b>



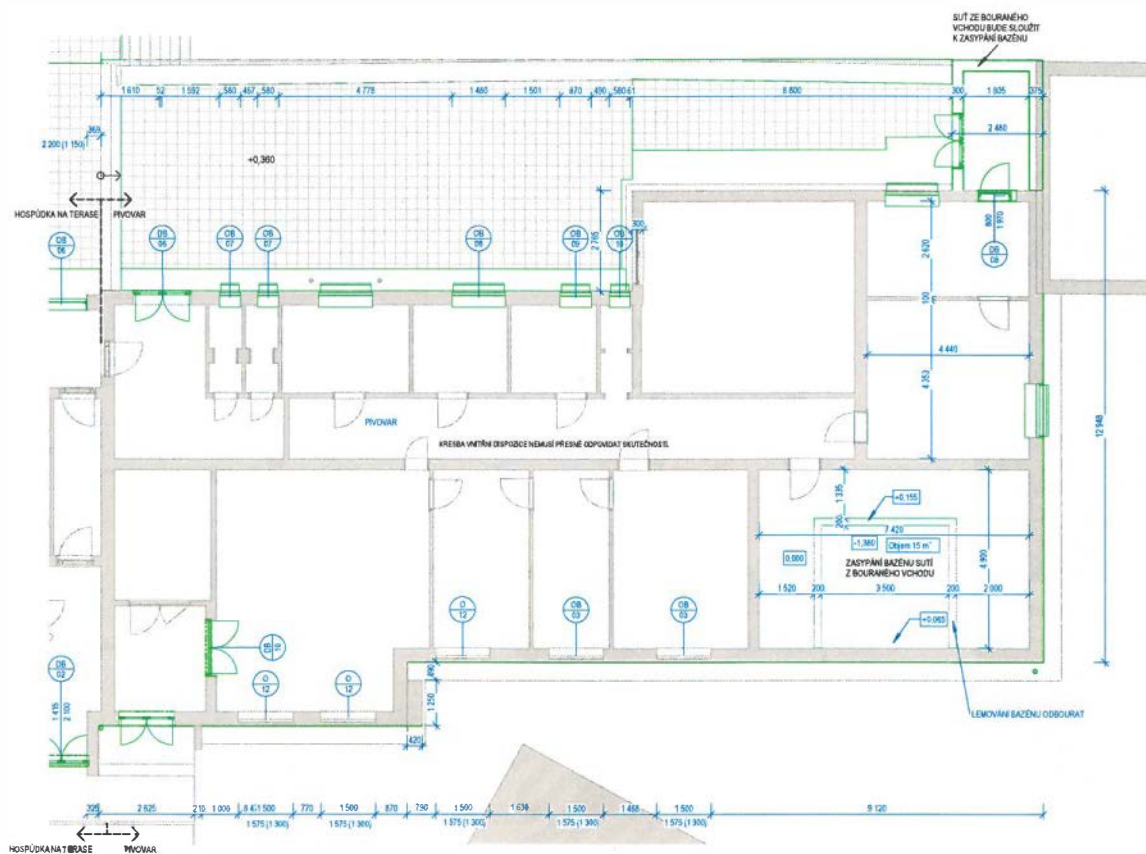
Příloha č. 1



Štacek: 022 Datum: 15.6.2018 Vytvořeno: Igo, Libuše Chvála Vytvořeno: Igo, Libuše Chvála, R.Š.M.



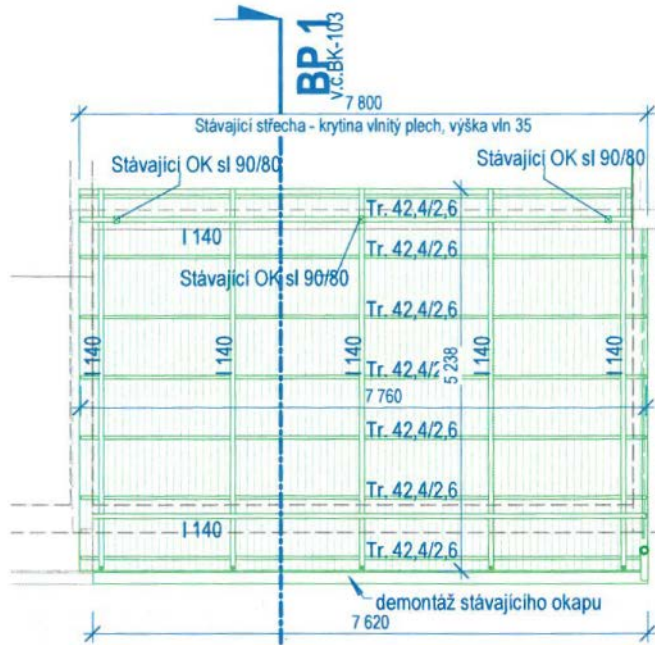
Stavba	Investor	Obec	Měřítko	Č.přílohy
<b>REKONSTRUKCE ODVODOVÉHO PÁŘÍŽE, SOUKAČKA 1630</b>	MĚSTO TŘEBŮV	<b>BOURANÉ KONSTRUKCE 1. NP - HOSPODKA</b>	1:100	BK-101



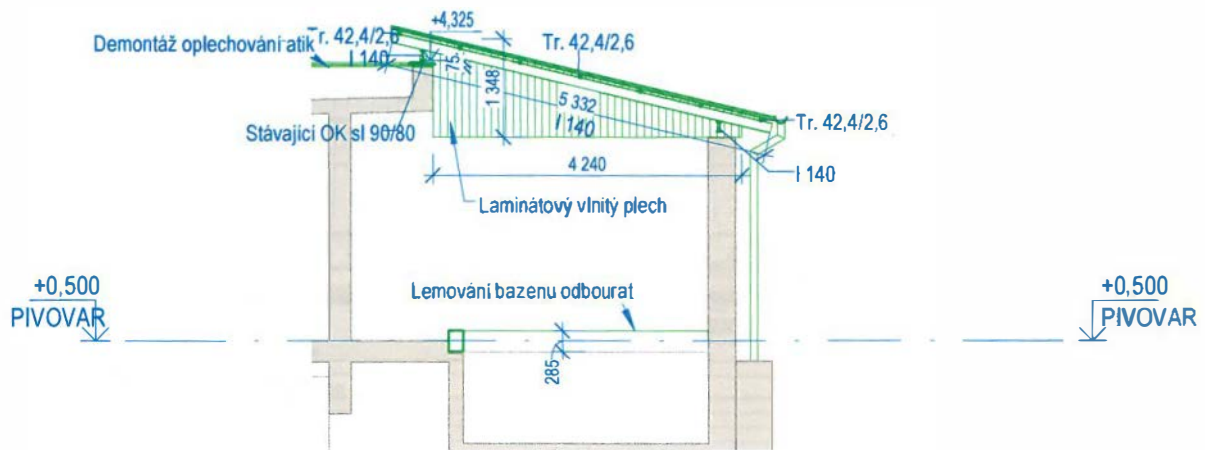
Stupeň: DZS Datum: 15.6.2018 Architekt: Ing. arch. Helena Chválová Vypracoval: Ing. Luboš Chvála ± 0,000 = 281,140 m.n.m. B.J.L.



Stavba	Investor	Objekt	Měřítko	Č.přiloha
<b>CELNOSTAVBA OBNOVĚNÉHO PĚŠÍHO PŘECHODU NA BŘEŽÍ ROKYTSKÉHO POTOČKU</b>	<b>MĚSTO TŘEBŮV</b>	<b>BOURANÉ KONSTRUKCE 1. NP - PIVOVAR</b>	<b>1:100</b>	<b>BK-102</b>



**BP - střecha bazénu**



**ŘEŽ BP 1**

± 0,000 = 281,140 m.n.m. B.p.v.

Vypracoval: Ing. Luboš Chvíla

Architekt: ing. arch. Helena Chvílová

Datum: 15.6.2018

Stupeň: DZS

Stavba:

**REKONSTRUKCE OBVODOVÉHO PLÁŠTĚ, HORNICKÁ 1698**

Investor:

**MĚSTO TIŠNOV**

Obsah:

**STŘECHA BAZÉNU - DEMOLICE**

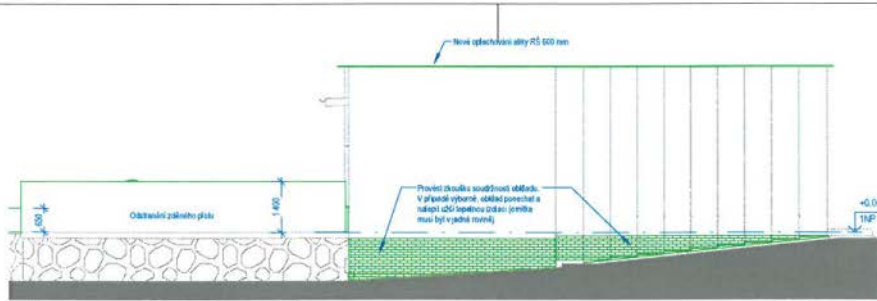
Měřítko:

**1:100**

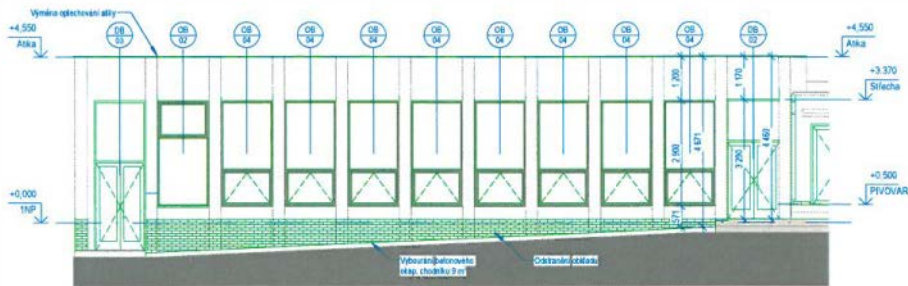
Č.přílohy:

**BK-103**

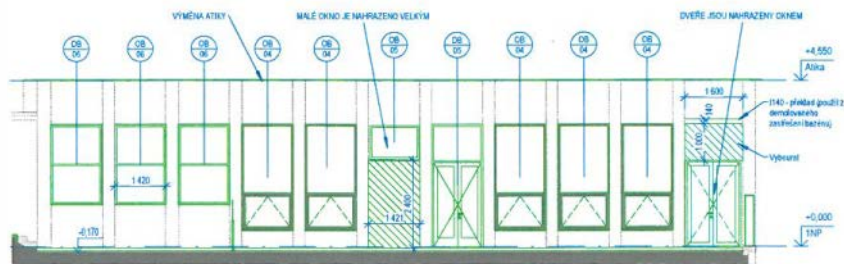




**POHLED ZPRAVD**



**POHLED JZÍ**



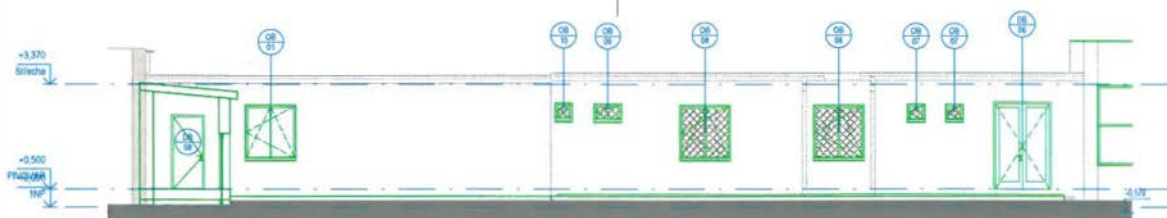
**POHLED SEVERNÍ BEZ PŘÍKOLY-DOPUNĚ**



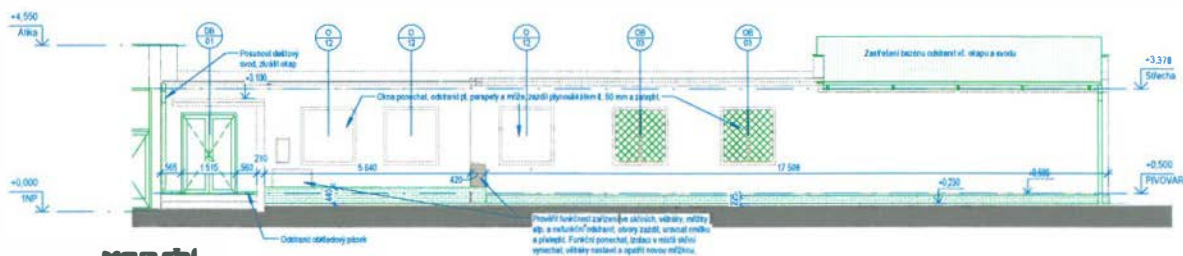
Stavba	Investor	Obsah	Měřítko	Č. přílohy
<b>CELKOSTAVBA VE VNITŘNÍM PÁSTĚ BOURNÉ 1630</b>	<b>MĚSTO TŘANOV</b>	<b>POHLEDY-HOSPŮDKA-BOURNÉ</b>	<b>1:100</b>	<b>BK-300</b>

± 0,000 = 281,140 m.n.m., B.S.M.  
 Vypracoval: Ing. Luboš Čížek  
 Architekt: Ing. arch. Helena Čížková  
 Datum: 15.6.2018  
 Stupeň: D2S

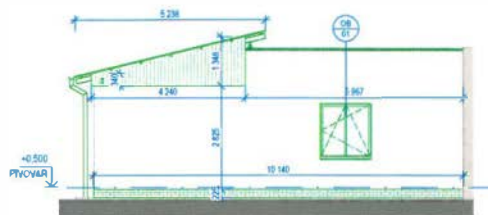




**POULED STĚNÍ**



**POULED ŘÍŽÍ**



**BP - U - PŘÍVODNÍ**

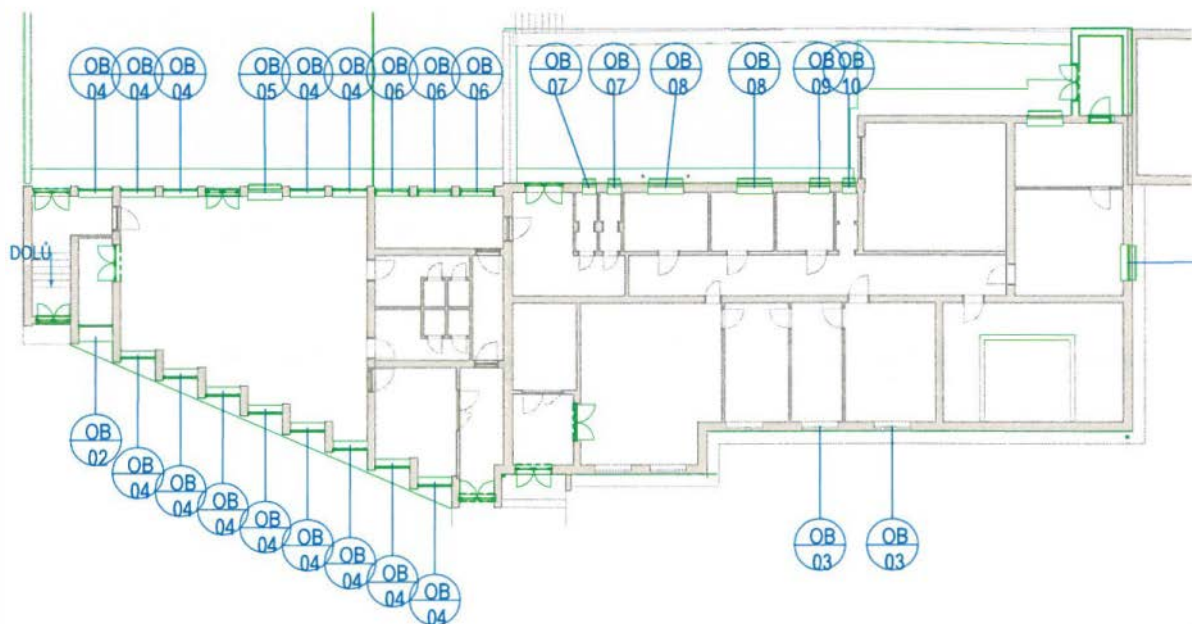
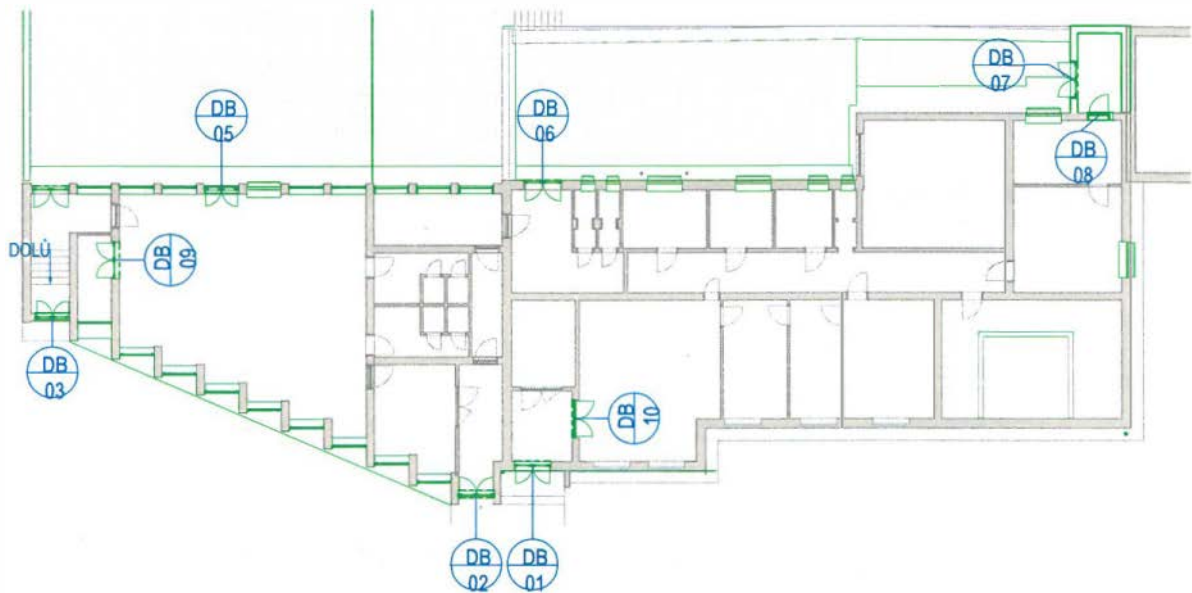
Stavba: DZS Datum: 15.6.2018 Projekt: ing. arch. Helena Černá Vytváření: Ing. Luboš Čihlá ± 0,000 = 201,140 m.n.m. B.p.m.



Stavba	Investor	Obsah	Měřítko	Č. přílohy
<b>REKONSTRUKCE OBVODOVÉHO PLÁŠTĚ, HORNICKÁ 1698</b>	<b>MĚSTO TIŠNOV</b>	<b>POULED - PŘÍVODNÍ - STĚNA</b>	<b>1:100</b>	<b>BK-301</b>

Výpis oken bouraných				
Ozn.	ks	Šírka	Výška	Popis
OB01	2	1 480	1 590	Dřevěné okno
OB02	1	1 415	2 900	Kovová okna
OB03	2	1 500	1 575	POUZE ODSTRANĚNÍ MRÍŽI
OB04	13	1 420	2 900	Kovová okna
OB05	1	1 420	1 000	Kovové fixní okno
OB06	3	1 420	2200	Kovová okna podávací
OB07	2	580	560	Dřevěné vč. mříži
OB08	2	1 480	1 590	Dřevěné vč. mříži
OB09	1	870	580	Dřevěné vč. mříži
OB10	1	580	580	Dřevěné vč. mříži

Výpis dveří bouraných						
Ozn	ks	Světla		Celková		Popis
		Šírka	Výška	Šírka	Výška	
DB01	1	1 415	2 150	0	2 200	Kovové prosklené
DB02	1	1 415	2 100	1 515	3 280	Kovové prosklené s nadsvětlikem
DB03	1	1 315	2 400	1 415	4 100	Kovové prosklené s nadsvětlikem
DB04	1	1 415	2 300	0	2 350	Kovové prosklené
DB05	1	1 315	2 300	1 415	3 350	Kovové prosklené s nadsvětlikem
DB06	1	1 470	2 335	0	2 385	Kovové prosklené
DB07	1	1 415	1 970	0	2020	Plastové prosklené, venkovi
DB08	1	800	1 970	900	2 020	Dřevěné interiérové
DB09	1	1 415	1 970	0	2020	Kovové prosklené interier
DB10	1	1 450	2000	0	2050	Kovové interier



Stupeň: DZS Datum: 15.6.2018 Vypracoval: Ing. Helena Chvilová Architekt: ing. arch. Helena Chvilová Vypracoval: Ing. Luboš Chvíla ± 0,000 = 281,140 m.p.

Stavba:

# REKONSTRUKCE OBVODOVÉHO PLÁŠTĚ, HORNICKÁ 1698

Investor:

Obsah:

Měřítko:

Č.přílohy:

MĚSTO TIŠNOV

## VÝPIS BOURANÝCH OKEN A DVEŘÍ

1:300

BK-500



Standardy materiálů - STŘECHY

Číslo	Popis materiálu	Technická specifikace	Podle čísla na normu	Základní technická data
<b>B11 - STŘECHA NAD BVV, OCHLADZOVNÁ SAUNY - ZATEPLENÁ, FOLIE</b>				
121	Folie z průhledné polypropylenu (PP/PPG) s polyetenovou vrstvou odlehčenou pro snadnější manipulaci. Pevnost tlaková: 1,2 / 1,5 / 1,8 / 2,0 kg/m <sup>2</sup> (0,4 / 0,5 / 0,6 / 0,7 N/m <sup>2</sup> ). Pásová šířka: 1,5 / 1,8 / 2,0 m (3 / 4 / 5 m). Rozteč mezi pásy: 0,3 m. Pásová délka: 100 m. Převážná váha: 100 kg/m <sup>2</sup> . Doba životnosti: 20 let. Ochrana: za mokra. Teplota: -40 °C.	Technická specifikace	Podle čísla na normu	Šifrování: 121 - průhledná polypropylenová fólie s polyetenovou vrstvou, tlaková pevnost 1,2 kg/m <sup>2</sup> , pásová délka 100 m, šířka pásu 1,5 m, rozteč 0,3 m, převážná váha 100 kg/m <sup>2</sup> , ochrana za mokra, teplota -40 °C.
122	Vlnitá deska z polystyrenu odlehčeného, výrobek je vyroben z vrstev polystyrenu hydrofobizovaného povrchem z kyselým křemíkem (KROUŠ). Pásová tlaková pevnost: 0,2 / 0,3 / 0,4 / 0,5 / 0,6 / 0,7 / 0,8 / 0,9 / 1,0 / 1,1 / 1,2 / 1,3 / 1,4 / 1,5 / 1,6 / 1,7 / 1,8 / 1,9 / 2,0 / 2,1 / 2,2 / 2,3 / 2,4 / 2,5 / 2,6 / 2,7 / 2,8 / 2,9 / 3,0 / 3,1 / 3,2 / 3,3 / 3,4 / 3,5 / 3,6 / 3,7 / 3,8 / 3,9 / 4,0 / 4,1 / 4,2 / 4,3 / 4,4 / 4,5 / 4,6 / 4,7 / 4,8 / 4,9 / 5,0 / 5,1 / 5,2 / 5,3 / 5,4 / 5,5 / 5,6 / 5,7 / 5,8 / 5,9 / 6,0 / 6,1 / 6,2 / 6,3 / 6,4 / 6,5 / 6,6 / 6,7 / 6,8 / 6,9 / 7,0 / 7,1 / 7,2 / 7,3 / 7,4 / 7,5 / 7,6 / 7,7 / 7,8 / 7,9 / 8,0 / 8,1 / 8,2 / 8,3 / 8,4 / 8,5 / 8,6 / 8,7 / 8,8 / 8,9 / 9,0 / 9,1 / 9,2 / 9,3 / 9,4 / 9,5 / 9,6 / 9,7 / 9,8 / 9,9 / 10,0 / 10,1 / 10,2 / 10,3 / 10,4 / 10,5 / 10,6 / 10,7 / 10,8 / 10,9 / 11,0 / 11,1 / 11,2 / 11,3 / 11,4 / 11,5 / 11,6 / 11,7 / 11,8 / 11,9 / 12,0 / 12,1 / 12,2 / 12,3 / 12,4 / 12,5 / 12,6 / 12,7 / 12,8 / 12,9 / 13,0 / 13,1 / 13,2 / 13,3 / 13,4 / 13,5 / 13,6 / 13,7 / 13,8 / 13,9 / 14,0 / 14,1 / 14,2 / 14,3 / 14,4 / 14,5 / 14,6 / 14,7 / 14,8 / 14,9 / 15,0 / 15,1 / 15,2 / 15,3 / 15,4 / 15,5 / 15,6 / 15,7 / 15,8 / 15,9 / 16,0 / 16,1 / 16,2 / 16,3 / 16,4 / 16,5 / 16,6 / 16,7 / 16,8 / 16,9 / 17,0 / 17,1 / 17,2 / 17,3 / 17,4 / 17,5 / 17,6 / 17,7 / 17,8 / 17,9 / 18,0 / 18,1 / 18,2 / 18,3 / 18,4 / 18,5 / 18,6 / 18,7 / 18,8 / 18,9 / 19,0 / 19,1 / 19,2 / 19,3 / 19,4 / 19,5 / 19,6 / 19,7 / 19,8 / 19,9 / 20,0 / 20,1 / 20,2 / 20,3 / 20,4 / 20,5 / 20,6 / 20,7 / 20,8 / 20,9 / 21,0 / 21,1 / 21,2 / 21,3 / 21,4 / 21,5 / 21,6 / 21,7 / 21,8 / 21,9 / 22,0 / 22,1 / 22,2 / 22,3 / 22,4 / 22,5 / 22,6 / 22,7 / 22,8 / 22,9 / 23,0 / 23,1 / 23,2 / 23,3 / 23,4 / 23,5 / 23,6 / 23,7 / 23,8 / 23,9 / 24,0 / 24,1 / 24,2 / 24,3 / 24,4 / 24,5 / 24,6 / 24,7 / 24,8 / 24,9 / 25,0 / 25,1 / 25,2 / 25,3 / 25,4 / 25,5 / 25,6 / 25,7 / 25,8 / 25,9 / 26,0 / 26,1 / 26,2 / 26,3 / 26,4 / 26,5 / 26,6 / 26,7 / 26,8 / 26,9 / 27,0 / 27,1 / 27,2 / 27,3 / 27,4 / 27,5 / 27,6 / 27,7 / 27,8 / 27,9 / 28,0 / 28,1 / 28,2 / 28,3 / 28,4 / 28,5 / 28,6 / 28,7 / 28,8 / 28,9 / 29,0 / 29,1 / 29,2 / 29,3 / 29,4 / 29,5 / 29,6 / 29,7 / 29,8 / 29,9 / 30,0 / 30,1 / 30,2 / 30,3 / 30,4 / 30,5 / 30,6 / 30,7 / 30,8 / 30,9 / 31,0 / 31,1 / 31,2 / 31,3 / 31,4 / 31,5 / 31,6 / 31,7 / 31,8 / 31,9 / 32,0 / 32,1 / 32,2 / 32,3 / 32,4 / 32,5 / 32,6 / 32,7 / 32,8 / 32,9 / 33,0 / 33,1 / 33,2 / 33,3 / 33,4 / 33,5 / 33,6 / 33,7 / 33,8 / 33,9 / 34,0 / 34,1 / 34,2 / 34,3 / 34,4 / 34,5 / 34,6 / 34,7 / 34,8 / 34,9 / 35,0 / 35,1 / 35,2 / 35,3 / 35,4 / 35,5 / 35,6 / 35,7 / 35,8 / 35,9 / 36,0 / 36,1 / 36,2 / 36,3 / 36,4 / 36,5 / 36,6 / 36,7 / 36,8 / 36,9 / 37,0 / 37,1 / 37,2 / 37,3 / 37,4 / 37,5 / 37,6 / 37,7 / 37,8 / 37,9 / 38,0 / 38,1 / 38,2 / 38,3 / 38,4 / 38,5 / 38,6 / 38,7 / 38,8 / 38,9 / 39,0 / 39,1 / 39,2 / 39,3 / 39,4 / 39,5 / 39,6 / 39,7 / 39,8 / 39,9 / 40,0 / 40,1 / 40,2 / 40,3 / 40,4 / 40,5 / 40,6 / 40,7 / 40,8 / 40,9 / 41,0 / 41,1 / 41,2 / 41,3 / 41,4 / 41,5 / 41,6 / 41,7 / 41,8 / 41,9 / 42,0 / 42,1 / 42,2 / 42,3 / 42,4 / 42,5 / 42,6 / 42,7 / 42,8 / 42,9 / 43,0 / 43,1 / 43,2 / 43,3 / 43,4 / 43,5 / 43,6 / 43,7 / 43,8 / 43,9 / 44,0 / 44,1 / 44,2 / 44,3 / 44,4 / 44,5 / 44,6 / 44,7 / 44,8 / 44,9 / 45,0 / 45,1 / 45,2 / 45,3 / 45,4 / 45,5 / 45,6 / 45,7 / 45,8 / 45,9 / 46,0 / 46,1 / 46,2 / 46,3 / 46,4 / 46,5 / 46,6 / 46,7 / 46,8 / 46,9 / 47,0 / 47,1 / 47,2 / 47,3 / 47,4 / 47,5 / 47,6 / 47,7 / 47,8 / 47,9 / 48,0 / 48,1 / 48,2 / 48,3 / 48,4 / 48,5 / 48,6 / 48,7 / 48,8 / 48,9 / 49,0 / 49,1 / 49,2 / 49,3 / 49,4 / 49,5 / 49,6 / 49,7 / 49,8 / 49,9 / 50,0 / 50,1 / 50,2 / 50,3 / 50,4 / 50,5 / 50,6 / 50,7 / 50,8 / 50,9 / 51,0 / 51,1 / 51,2 / 51,3 / 51,4 / 51,5 / 51,6 / 51,7 / 51,8 / 51,9 / 52,0 / 52,1 / 52,2 / 52,3 / 52,4 / 52,5 / 52,6 / 52,7 / 52,8 / 52,9 / 53,0 / 53,1 / 53,2 / 53,3 / 53,4 / 53,5 / 53,6 / 53,7 / 53,8 / 53,9 / 54,0 / 54,1 / 54,2 / 54,3 / 54,4 / 54,5 / 54,6 / 54,7 / 54,8 / 54,9 / 55,0 / 55,1 / 55,2 / 55,3 / 55,4 / 55,5 / 55,6 / 55,7 / 55,8 / 55,9 / 56,0 / 56,1 / 56,2 / 56,3 / 56,4 / 56,5 / 56,6 / 56,7 / 56,8 / 56,9 / 57,0 / 57,1 / 57,2 / 57,3 / 57,4 / 57,5 / 57,6 / 57,7 / 57,8 / 57,9 / 58,0 / 58,1 / 58,2 / 58,3 / 58,4 / 58,5 / 58,6 / 58,7 / 58,8 / 58,9 / 59,0 / 59,1 / 59,2 / 59,3 / 59,4 / 59,5 / 59,6 / 59,7 / 59,8 / 59,9 / 60,0 / 60,1 / 60,2 / 60,3 / 60,4 / 60,5 / 60,6 / 60,7 / 60,8 / 60,9 / 61,0 / 61,1 / 61,2 / 61,3 / 61,4 / 61,5 / 61,6 / 61,7 / 61,8 / 61,9 / 62,0 / 62,1 / 62,2 / 62,3 / 62,4 / 62,5 / 62,6 / 62,7 / 62,8 / 62,9 / 63,0 / 63,1 / 63,2 / 63,3 / 63,4 / 63,5 / 63,6 / 63,7 / 63,8 / 63,9 / 64,0 / 64,1 / 64,2 / 64,3 / 64,4 / 64,5 / 64,6 / 64,7 / 64,8 / 64,9 / 65,0 / 65,1 / 65,2 / 65,3 / 65,4 / 65,5 / 65,6 / 65,7 / 65,8 / 65,9 / 66,0 / 66,1 / 66,2 / 66,3 / 66,4 / 66,5 / 66,6 / 66,7 / 66,8 / 66,9 / 67,0 / 67,1 / 67,2 / 67,3 / 67,4 / 67,5 / 67,6 / 67,7 / 67,8 / 67,9 / 68,0 / 68,1 / 68,2 / 68,3 / 68,4 / 68,5 / 68,6 / 68,7 / 68,8 / 68,9 / 69,0 / 69,1 / 69,2 / 69,3 / 69,4 / 69,5 / 69,6 / 69,7 / 69,8 / 69,9 / 70,0 / 70,1 / 70,2 / 70,3 / 70,4 / 70,5 / 70,6 / 70,7 / 70,8 / 70,9 / 71,0 / 71,1 / 71,2 / 71,3 / 71,4 / 71,5 / 71,6 / 71,7 / 71,8 / 71,9 / 72,0 / 72,1 / 72,2 / 72,3 / 72,4 / 72,5 / 72,6 / 72,7 / 72,8 / 72,9 / 73,0 / 73,1 / 73,2 / 73,3 / 73,4 / 73,5 / 73,6 / 73,7 / 73,8 / 73,9 / 74,0 / 74,1 / 74,2 / 74,3 / 74,4 / 74,5 / 74,6 / 74,7 / 74,8 / 74,9 / 75,0 / 75,1 / 75,2 / 75,3 / 75,4 / 75,5 / 75,6 / 75,7 / 75,8 / 75,9 / 76,0 / 76,1 / 76,2 / 76,3 / 76,4 / 76,5 / 76,6 / 76,7 / 76,8 / 76,9 / 77,0 / 77,1 / 77,2 / 77,3 / 77,4 / 77,5 / 77,6 / 77,7 / 77,8 / 77,9 / 78,0 / 78,1 / 78,2 / 78,3 / 78,4 / 78,5 / 78,6 / 78,7 / 78,8 / 78,9 / 79,0 / 79,1 / 79,2 / 79,3 / 79,4 / 79,5 / 79,6 / 79,7 / 79,8 / 79,9 / 80,0 / 80,1 / 80,2 / 80,3 / 80,4 / 80,5 / 80,6 / 80,7 / 80,8 / 80,9 / 81,0 / 81,1 / 81,2 / 81,3 / 81,4 / 81,5 / 81,6 / 81,7 / 81,8 / 81,9 / 82,0 / 82,1 / 82,2 / 82,3 / 82,4 / 82,5 / 82,6 / 82,7 / 82,8 / 82,9 / 83,0 / 83,1 / 83,2 / 83,3 / 83,4 / 83,5 / 83,6 / 83,7 / 83,8 / 83,9 / 84,0 / 84,1 / 84,2 / 84,3 / 84,4 / 84,5 / 84,6 / 84,7 / 84,8 / 84,9 / 85,0 / 85,1 / 85,2 / 85,3 / 85,4 / 85,5 / 85,6 / 85,7 / 85,8 / 85,9 / 86,0 / 86,1 / 86,2 / 86,3 / 86,4 / 86,5 / 86,6 / 86,7 / 86,8 / 86,9 / 87,0 / 87,1 / 87,2 / 87,3 / 87,4 / 87,5 / 87,6 / 87,7 / 87,8 / 87,9 / 88,0 / 88,1 / 88,2 / 88,3 / 88,4 / 88,5 / 88,6 / 88,7 / 88,8 / 88,9 / 89,0 / 89,1 / 89,2 / 89,3 / 89,4 / 89,5 / 89,6 / 89,7 / 89,8 / 89,9 / 90,0 / 90,1 / 90,2 / 90,3 / 90,4 / 90,5 / 90,6 / 90,7 / 90,8 / 90,9 / 91,0 / 91,1 / 91,2 / 91,3 / 91,4 / 91,5 / 91,6 / 91,7 / 91,8 / 91,9 / 92,0 / 92,1 / 92,2 / 92,3 / 92,4 / 92,5 / 92,6 / 92,7 / 92,8 / 92,9 / 93,0 / 93,1 / 93,2 / 93,3 / 93,4 / 93,5 / 93,6 / 93,7 / 93,8 / 93,9 / 94,0 / 94,1 / 94,2 / 94,3 / 94,4 / 94,5 / 94,6 / 94,7 / 94,8 / 94,9 / 95,0 / 95,1 / 95,2 / 95,3 / 95,4 / 95,5 / 95,6 / 95,7 / 95,8 / 95,9 / 96,0 / 96,1 / 96,2 / 96,3 / 96,4 / 96,5 / 96,6 / 96,7 / 96,8 / 96,9 / 97,0 / 97,1 / 97,2 / 97,3 / 97,4 / 97,5 / 97,6 / 97,7 / 97,8 / 97,9 / 98,0 / 98,1 / 98,2 / 98,3 / 98,4 / 98,5 / 98,6 / 98,7 / 98,8 / 98,9 / 99,0 / 99,1 / 99,2 / 99,3 / 99,4 / 99,5 / 99,6 / 99,7 / 99,8 / 99,9 / 100,0 / 100,1 / 100,2 / 100,3 / 100,4 / 100,5 / 100,6 / 100,7 / 100,8 / 100,9 / 101,0 / 101,1 / 101,2 / 101,3 / 101,4 / 101,5 / 101,6 / 101,7 / 101,8 / 101,9 / 102,0 / 102,1 / 102,2 / 102,3 / 102,4 / 102,5 / 102,6 / 102,7 / 102,8 / 102,9 / 103,0 / 103,1 / 103,2 / 103,3 / 103,4 / 103,5 / 103,6 / 103,7 / 103,8 / 103,9 / 104,0 / 104,1 / 104,2 / 104,3 / 104,4 / 104,5 / 104,6 / 104,7 / 104,8 / 104,9 / 105,0 / 105,1 / 105,2 / 105,3 / 105,4 / 105,5 / 105,6 / 105,7 / 105,8 / 105,9 / 106,0 / 106,1 / 106,2 / 106,3 / 106,4 / 106,5 / 106,6 / 106,7 / 106,8 / 106,9 / 107,0 / 107,1 / 107,2 / 107,3 / 107,4 / 107,5 / 107,6 / 107,7 / 107,8 / 107,9 / 108,0 / 108,1 / 108,2 / 108,3 / 108,4 / 108,5 / 108,6 / 108,7 / 108,8 / 108,9 / 109,0 / 109,1 / 109,2 / 109,3 / 109,4 / 109,5 / 109,6 / 109,7 / 109,8 / 109,9 / 110,0 / 110,1 / 110,2 / 110,3 / 110,4 / 110,5 / 110,6 / 110,7 / 110,8 / 110,9 / 111,0 / 111,1 / 111,2 / 111,3 / 111,4 / 111,5 / 111,6 / 111,7 / 111,8 / 111,9 / 112,0 / 112,1 / 112,2 / 112,3 / 112,4 / 112,5 / 112,6 / 112,7 / 112,8 / 112,9 / 113,0 / 113,1 / 113,2 / 113,3 / 113,4 / 113,5 / 113,6 / 113,7 / 113,8 / 113,9 / 114,0 / 114,1 / 114,2 / 114,3 / 114,4 / 114,5 / 114,6 / 114,7 / 114,8 / 114,9 / 115,0 / 115,1 / 115,2 / 115,3 / 115,4 / 115,5 / 115,6 / 115,7 / 115,8 / 115,9 / 116,0 / 116,1 / 116,2 / 116,3 / 116,4 / 116,5 / 116,6 / 116,7 / 116,8 / 116,9 / 117,0 / 117,1 / 117,2 / 117,3 / 117,4 / 117,5 / 117,6 / 117,7 / 117,8 / 117,9 / 118,0 / 118,1 / 118,2 / 118,3 / 118,4 / 118,5 / 118,6 / 118,7 / 118,8 / 118,9 / 119,0 / 119,1 / 119,2 / 119,3 / 119,4 / 119,5 / 119,6 / 119,7 / 119,8 / 119,9 / 120,0 / 120,1 / 120,2 / 120,3 / 120,4 / 120,5 / 120,6 / 120,7 / 120,8 / 120,9 / 121,0 / 121,1 / 121,2 / 121,3 / 121,4 / 121,5 / 121,6 / 121,7 / 121,8 / 121,9 / 122,0 / 122,1 / 122,2 / 122,3 / 122,4 / 122,5 / 122,6 / 122,7 / 122,8 / 122,9 / 123,0 / 123,1 / 123,2 / 123,3 / 123,4 / 123,5 / 123,6 / 123,7 / 123,8 / 123,9 / 124,0 / 124,1 / 124,2 / 124,3 / 124,4 / 124,5 / 124,6 / 124,7 / 124,8 / 124,9 / 125,0 / 125,1 / 125,2 / 125,3 / 125,4 / 125,5 / 125,6 / 125,7 / 125,8 / 125,9 / 126,0 / 126,1 / 126,2 / 126,3 / 126,4 / 126,5 / 126,6 / 126,7 / 126,8 / 126,9 / 127,0 / 127,1 / 127,2 / 127,3 / 127,4 / 127,5 / 127,6 / 127,7 / 127,8 / 127,9 / 128,0 / 128,1 / 128,2 / 128,3 / 128,4 / 128,5 / 128,6 / 128,7 / 128,8 / 128,9 / 129,0 / 129,1 / 129,2 / 129,3 / 129,4 / 129,5 / 129,6 / 129,7 / 129,8 / 129,9 / 130,0 / 130,1 / 130,2 / 130,3 / 130,4 / 130,5 / 130,6 / 130,7 / 130,8 / 130,9 / 131,0 / 131,1 / 131,2 / 131,3 / 131,4 / 131,5 / 131,6 / 131,7 / 131,8 / 131,9 / 132,0 / 132,1 / 132,2 / 132,3 / 132,4 / 132,5 / 132,6 / 132,7 / 132,8 / 132,9 / 133,0 / 133,1 / 133,2 / 133,3 / 133,4 / 133,5 / 133,6 / 133,7 / 133,8 / 133,9 / 134,0 / 134,1 / 134,2 / 134,3 / 134,4 / 134,5 / 134,6 / 134,7 / 134,8 / 134,9 / 135,0 / 135,1 / 135,2 / 135,3 / 135,4 / 135,5 / 135,6 / 135,7 / 135,8 / 135,9 / 136,0 / 136,1 / 136,2 / 136,3 / 136,4 / 136,5 / 136,6 / 136,7 / 136,8 / 136,9 / 137,0 / 137,1 / 137,2 / 137,3 / 137,4 / 137,5 / 137,6 / 137,7 / 137,8 / 137,9 / 138,0 / 138,1 / 138,2 / 138,3 / 138,4 / 138,5 / 138,6 / 138,7 / 138,8 / 138,9 / 139,0 / 139,1 / 139,2 / 139,3 / 139,4 / 139,5 / 139,6 / 139,7 / 139,8 / 139,9 / 140,0 / 140,1 / 140,2 / 140,3 / 140,4 / 140,5 / 140,6 / 140,7 / 140,8 / 140,9 / 141,0 / 141,1 / 141,2 / 141,3 / 141,4 / 141,5 / 141,6 / 141,7 / 141,8 / 141,9 / 142,0 / 142,1 / 142,2 / 142,3 / 142,4 / 142,5 / 142,6 / 142,7 / 142,8 / 142,9 / 143,0 / 143,1 / 143,2 / 143,3 / 143,4 / 143,5 / 143,6 / 143,7 / 143,8 / 143,9 / 144,0 / 144,1 / 144,2 / 144,3 / 144,4 / 144,5 / 144,6 / 144,7 / 144,8 / 144,9 / 145,0 / 145,1 / 145,2 / 145,3 / 145,4 / 145,5 / 145,6 / 145,7 / 145,8 / 145,9 / 146,0 / 146,1 / 146,2 / 146,3 / 146,4 / 146,5 / 146,6 / 146,7 / 146,8 / 146,9 / 147,0 / 147,1 / 147,2 / 147,3 / 147,4 / 147,5 / 147,6 / 147,7 / 147,8 / 147,9 / 148,0 / 148,1 / 148,2 / 148,3 / 148,4 / 148,5 / 148,6 / 148,7 / 148,8 / 148,9 / 149,0 / 149,1 / 149,2 / 149,3 / 149,4 / 149,5 / 149,6 / 149,7 / 149,8 / 149,9 / 150,0 / 150,1 / 150,2 / 150,3 / 150,4 / 150,5 / 150,6 / 150,7 / 150,8 / 150,9 / 151,0 / 151,1 / 151,2 / 151,3 / 151,4 / 151,5 / 151,6 / 151,7 / 151,8 / 151,9 / 152,0 / 152,1 / 152,2 / 152,3 / 152,4 / 152,5 / 152,6 / 152,7 / 152,8 / 152,9 / 153,0 / 153,1 / 153,2 / 153,3 / 153,4 / 153,5 / 153,6 / 153,7 / 153,8 / 153,9 / 154,0 / 154,1 / 154,2 / 154,3 / 154,4 / 154,5 / 154,6 / 154,7 / 154,8 / 154,9 / 155,0 / 155,1 / 155,2 / 155,3 / 155,4 / 155,5 / 155,6 / 155,7 / 155,8 / 155,9 / 156,0 / 156,1 / 156,2 / 156,3 / 156,4 / 156,5 / 156,6 / 156,7 / 156,8 / 156,9 / 157,0 / 157,1 / 157,2 / 157,3 / 157,4 / 157,5 / 157,6 / 157,7 / 157,8 / 157,9 / 158,0 / 158,1 / 158,2 / 158,3 / 158,4 / 158,5 / 158,6 / 158,7 / 158,8 / 158,9 / 159,0 / 159,1 / 159,2 / 159,3 / 159,4 / 159,5 / 159,6 / 159,7 / 159,8 / 159,9 / 160,0 / 160,1 / 160,2 / 160,3 / 160,4 / 160,5 / 160,6 / 160,7 / 160,8 / 160,9 / 161,0 / 161,1 / 161,2 / 161,3 / 161,4 / 161,5 / 161,6 / 161,7 / 161,8 / 161,9 / 162,0 / 162,1 / 162,2 / 162,3 / 162,4 / 162,5 / 162,6 / 162,7 / 162,8 / 162,9 / 163,0 / 163,1 / 163,2 / 163,3 / 163,4 / 163,5 / 163,6 / 163,7 / 163,8 / 163,9 / 164,0 / 164,1 / 164,2 / 164,3 / 164,4 / 164,5 / 164,6 / 164,7 / 164,8 / 164,9 / 165,0 / 165,1 / 165,2 / 165,3 / 165,4 / 165,5 / 165,6 / 165,7 / 165,8 / 165,9 / 166,0 / 166,1 / 166,2 / 166,3 / 166,4 / 166,5 / 166,6 / 166,7 / 166,8 / 166,9 / 167,0 / 167,1 / 167,2 / 167,3 / 167,4 / 167,5 / 167,6 / 167,7 / 167,8 / 167,9 / 168,0 / 168,1 / 168,2 / 168,3 / 168,4 / 168,5 / 168,6 / 168,7 / 168,8 / 168,9 / 169,0 / 169,1 / 169,2 / 169,3 / 169,4 / 169,5 / 169,6 / 169,7 / 169,8 / 169,9 / 170,0 / 170,1 / 170,2 / 170,3 / 170,4 / 170,5 / 170,6 / 170,7 / 170,8 / 170,9 / 171,0 / 171,1 / 171,2 / 171,3 / 171,4 / 171,5 / 171,6 / 171,7 / 171,8 / 171,9 / 172,0 / 172,1 / 172,2 / 172,3 / 172,4 / 172,5 / 172,6 / 172,7 / 172,8 / 172,9 / 173,0 / 173,1 / 173,2 / 173,3 / 173,4 / 173,5 / 173,6 / 173,7 / 173,8 / 173,9 / 174,0 / 174,1 / 174,2 / 174,3 / 174,4 / 174,5 / 174,6 / 174,7 / 174,8 / 174,9 / 175,0 / 175,1 / 175,2 / 175,3 / 175,4 / 175,5 / 175,6 / 175,7 / 175,8 / 175,9 / 176,0 / 176,1 / 176,2 / 176,3 / 176,4 / 176,5 / 176,6 / 176,7 / 176,8 / 176,9 / 177,0 / 177,1 / 177,2 / 177,3 / 177,4 / 177,5 / 177,6 / 177,7 / 177,8 / 177,9 / 178,0 / 178,1 / 178,2 / 178,3 / 178,4 / 178,5 / 178,6 / 178,7 / 178,8 / 178,9 / 179,0 / 179,1 / 179,2 / 179,3 / 179,4 / 179,5 / 179,6 / 179,7 / 179,8 / 179,9 / 180,0 / 180,1 / 180,2 / 180,3 / 180,4 / 180,5 / 180,6 / 180,7 / 180,8 / 180,9 / 181,0 / 181,1 / 181,2 / 181,3 / 181,4 / 181,5 / 181,6 / 181,7 / 181,8 / 181,9 / 182,0 / 182,1 / 182,2 / 182,3 / 182,4 / 182,5 / 182,6 / 182,7 / 182,8 / 182,9 / 183,0 / 183,1 / 183,2 / 183,3 / 183,			

Column1	Column2	Column3	Column4	Column5	Column6
Zateplení - popis					
Ozn.	Typ	Składby	Tepeľná izolace	tl.	Popis povrchové úpravy
T101	EPS 160 mm+ bílá omítka		EPS šedý	150	Hladká bílá omítka
T102	XPS 160 mm+ bílá omítka		EPS PERIMETR	150	Hladká bílá omítka
T103	EPS 160 mm+ bílá ryhovaná omítka		EPS šedý	150	Strukturování hřebenem, bílá omítka
T104	XPS 160 mm+ bílá ryhovaná omítka		EPS PERIMETR	150	Strukturování hřebenem, bílá omítka
T105	PUR40 mm	Fasádní tepelná izolační desky z fenolické pěny bez obsahu CFC/HCFC s	KOOLTHERM K5	50	Hladká bílá omítka
T106	XPS 40 mm bílá	oboustranně kaširované skelnou textilií, 0,021 W/mK	EPS PERIMETR	50	Hladká bílá omítka
T107	EPS 160 mm+ šedá omítka pivořar		EPS šedý	150	Hladká šedá omítka
T108	XPS 160 mm+ šedá omítka		EPS PERIMETR	150	Hladká šedá omítka
T109	YTONG P2-500 50 mm+EPS 160MM- světle šedá 2		YTONG + EPS šedý	150	Hladká světle šedá omítka
T110	EPS 40 mm+ světle šedá omítka pivořar		EPS šedý	50	Hladká šedá omítka



## Položkový rozpočet

**Zakázka: Rekonstrukce obvodového pláště, Hornická 1698**

Objednatel:

IČ:

DIČ:

Zhotovitel: **POSITOR stavební s.r.o.**IČ: **06883184**DIČ: **CZ06883184**

Vypracoval:

Rozpis ceny

Celkem

HSV			1 490 387,41
PSV			838 329,68
MON			0,00
Vedlejší náklady			70 000,00
Ostatní náklady			0,00
<b>Celkem</b>			<b>2 398 717,09</b>

Rekapitulace daní

Základ pro sníženou DPH	15 %	0,00 CZK
Snížená DPH	15 %	0,00 CZK
Základ pro základní DPH	21 %	2 398 717,09 CZK
Základní DPH	21 %	503 730,59 CZK

Zaokrouhlení

0,00 CZK

**Cena celkem s DPH****2 902 447,68 CZK**

v

dne



Za objednatele

Popis rozpočtu: -

Součástí rozpočtu není:

- úprava klimatizace nebo chlazení na fasádě
- elektroinstalace

## Rekapitulace dílů

Číslo	Název	Typ dílu			Celkem
1	Zemní práce	HSV			13 959,00
2	Základy,zvláštní zakládání	HSV			0,00
3	Svislé a kompletní konstrukce	HSV			7 611,96
4	Vodorovné konstrukce	HSV			35 328,19
5	Komunikace	HSV			5 305,00
62	Úpravy povrchů vnější	HSV			997 861,47
63	Podlahy a podlahové konstrukce	HSV			47 512,71
64	Výplně otvorů	HSV			230 771,88
9	Ostatní konstrukce, bourání	HSV			3 600,00
94	Lešení a stavební výtahy	HSV			65 041,92
95	Dokončovací kce na pozem.stav.	HSV			11 790,00
96	Bourání konstrukcí	HSV			46 573,92
97	Odvoz a likvidace odpadu	HSV			8 368,69
99	Staveništní přesun hmot	HSV			16 662,67
711	Izolace proti vodě	PSV			9 918,60
712	Povlakové krytiny	PSV			84 025,20
713	Izolace tepelné	PSV			34 450,80
762	Konstrukce tesařské	PSV			0,00
764	Konstrukce klempířské	PSV			157 595,75
766	Konstrukce truhlářské	PSV			33 889,33
767	Konstrukce zámečnické	PSV			19 500,00
769	Otvorové prvky z plastu a hliníku	PSV			498 950,00
783	Nátěry	PSV			0,00
787	Zaskívání	PSV			0,00
VN	Vedlejší náklady	VN			70 000,00
Cena celkem					2 398 717,09













## Položkový rozpočet

S:	Rekonstrukce obvodového pláště, Hornická 1698
----	---

P.č.	Číslo položky	Název položky	MJ	množství	cena / MJ	Celkem	hmotnost / MJ	hmotnost celk. (t)	dem. hmotnost / MJ	dem. hmotnost celk. (t)
	VN	Vedlejší náklady				70 000,00		0		0
159	VN1	Kompletní činnost zhotovitele	%	1,00000	30 000,00	30 000,00	0	0	0	0
160	VN2	Zařízení staveniště	%	1,00000	25 000,00	25 000,00	0	0	0	0
161	VN3	Přesunul stávajícího zastřešení terasy	ks	1,00000	15 000,00	15 000,00	0	0	0	0