



EVROPSKÁ UNIE
Evropské strukturální a investiční fondy
Operační program Výzkum, vývoj a vzdělávání



KUPNÍ SMLOUVA č. 489/OVZ/PS/2018

SMLUVNÍ STRANY

KUPUJÍCÍ:

UNIVERZITA PALACKÉHO V OLOMOUCI

veřejná vysoká škola zřízená zákonem č. 111/1998 Sb., o vysokých školách a o změně a doplnění některých zákonů (zákon o vysokých školách), ve znění pozdějších předpisů se sídlem:

Křížkovského 8, 771 47 Olomouc, Česká republika

rektor:

prof. Mgr. Jaroslav Miller, M.A., Ph.D.

osoba oprávněná jednat

ve věcech technických:

IČ:

61989592

DIČ:

CZ61989592

bankovní spojení:

(dále jen „Kupující“) na straně jedné

a

PRODÁVAJÍCÍ:

HELAGO-CZ, s.r.o.

se sídlem:

Kladská 1082, 500 03 Hradec Králové 3

zápis v obchodním rejstříku:

Krajského soudu v Hradci Králové, oddíl C, vložka 17879

statutární orgán:

Ing. Pavel Kahl, jednatel společnosti

osob oprávněná jednat

ve věcech smluvních:

Ing. Pavel Kahl, jednatel společnosti

osoba oprávněná jednat

ve věcech technických:

specialista na zdravotnickou techniku

IČ:

25963961

DIČ:

CZ25963961

bankovní spojení:

č.ú.:

(dále jen „Prodávající“) na straně druhé

uzavírají níže uvedeného dne, měsíce a roku podle ust. § 2079 a násl. zákona č. 89/2012 Sb., občanského zákoníku, ve znění pozdějších předpisů (dále jen „občanský zákoník“), tuto kupní smlouvu (dále jen „Smlouva“) v rámci projektu „Inovativní vzdělávání učitelů spojením teorie s praxí“, reg. č. CZ.02.3.68/0.0/0.0/16_038/0006522, v rámci Operačního programu Výzkum, Vývoj a Vzdělávání.

Kupující s Prodávajícím uzavírají tuto smlouvu v důsledku skutečnosti, že nabídka Prodávajícího byla Kupujícím vybrána v zadávacím řízení s názvem „PdF/ITEP – výukové modely a pomůcky“ jako nabídka nejvhodnější.



EVROPSKÁ UNIE
Evropské strukturální a investiční fondy
Operační program Výzkum, vývoj a vzdělávání



I. Předmět plnění

1. Předmětem koupě podle této smlouvy jsou výukové modely a pomůcky (dále jen "zboží") v druhu, množství, jakosti a provedení podle specifikace, která tvoří nedílnou součást této smlouvy jako její příloha č. 1. Prodávající není oprávněn odevzdat Kupujícímu větší množství zboží ve smyslu § 2093 občanského zákoníku. Smluvní strany si ujednaly, že § 2099 odst. 2 občanského zákoníku se nepoužije.

2. Prodávající se zavazuje odevzdat za touto smlouvou sjednaných podmínek Kupujícímu zboží specifikované v příloze č. 1 této smlouvy a umožnit mu nabýt vlastnické právo k tomuto zboží a poskytovat záruční servis zboží za podmínek stanovených dále touto Smlouvou.

3. Kupující se zavazuje zboží převzít a zaplatit za něj sjednanou kupní cenu způsobem a v termínu sjednanými touto Smlouvou.

4. Součástí dodání předmětu Smlouvy je i doprava a dodání zákonných dokladů (Prohlášení o shodě nebo CE certifikát, uživatelský manuál v českém jazyce).

5. Prodávající ve smyslu § 2103 občanského zákoníku ujišťuje, že zboží je bez vad.

6. Zboží musí být plně funkční, nové, nerepasované, bez dalších dodatečných nákladů ze strany Kupujícího.

II. Čas a místo dodání

1. Prodávající se zavazuje dodat zboží v místě dodání, včetně dodání všech zákonných podkladů ke zboží, provedení všech zkoušek ověřujících splnění technických parametrů daných touto smlouvou, nejpozději do 30 dnů od nabytí účinnosti této smlouvy.

2. Místo dodání: Katedra technické a informační výchovy, Pedagogická fakulta Univerzity Palackého v Olomouci, Žižkovo nám. 5, 771 40 Olomouc.. Osoba oprávněná k převzetí zboží za Kupujícího: [REDAKCE] nebo jím pověřená osoba.

3. Smluvní strany si ujednaly, že ustanovení § 2126 a § 2127 občanského zákoníku o svépomocném prodeji se v případě prodlení Kupujícího s převzetím zboží nepoužije.

III. Kupní cena

1. Celková kupní cena zboží byla stanovena dohodou obou účastníků Smlouvy ve výši 339.000,00 Kč bez DPH, 410.190,00 Kč včetně DPH, z toho DPH 21% ve výši 71.190,00 Kč. Prodávající je plátcem DPH.

2. V kupní ceně jsou zahrnuty veškeré náklady spojené s dodáním zboží a zisk Prodávajícího spojené s dodáním zboží (zejména doprava zboží na místo dodání, clo, pojištění, dodání všech zákonných podkladů ke zboží, kompletní zajištění záručního servisu).



EVROPSKÁ UNIE
Evropské strukturální a investiční fondy
Operační program Výzkum, vývoj a vzdělávání



3. Kupní cena je sjednána jako cena pevná, nejvýše přípustná a maximální, zahrnuje veškeré náklady spojené s dodáním zboží. Změna kupní ceny je možná pouze a jen za předpokladu, že dojde po uzavření této smlouvy ke změnám sazeb daně z přidané hodnoty.

4. Prodávající odpovídá za to, že sazba daně z přidané hodnoty v okamžiku fakturace je stanovena v souladu s účinnými právními předpisy.

IV. Platební podmínky

1. Platba za dodávku zboží proběhne na základě řádně vystaveného daňového dokladu (faktury), obsahujícího všechny náležitosti, ve lhůtě splatnosti do 30 dnů ode dne jejího prokazatelného doručení Kupujícímu. Faktura bude vystavena Prodávajícím nejdříve po dodání zboží a dodání zákonných dokladů, což bude potvrzeno protokolem o dodání zboží. Dokladem o řádném splnění závazků uvedených v předchozí větě Prodávajícím je datovaný předávací protokol opatřený podpisy oprávněných osob obou smluvních stran jednat ve věcech technických.

2. Prodávajícím vystavená faktura musí obsahovat všechny náležitosti daňového dokladu v souladu se zákonem č. 235/2004 Sb., o dani z přidané hodnoty, ve znění pozdějších předpisů a náležitosti obchodní listiny dle § 435 zákona č. 89/2012 Sb., občanský zákoník, ve znění pozdějších předpisů a současně identifikaci smlouvy, na jejímž základě bylo plněno. Fakturu Prodávající opatří razítkem a podpisem osoby oprávněné ji vystavit. Na vystavené faktuře bude vyznačen název a registrační číslo příslušného projektu a číslo této Smlouvy.

3. Nebude-li faktura vystavená Prodávajícím obsahovat některou povinnou náležitost nebo Prodávající chybně vyúčtuje cenu nebo DPH, je Kupující oprávněn před uplynutím lhůty splatnosti vrátit fakturu Prodávajícím k provedení opravy s vyznačením důvodu vrácení. Prodávající provede opravu vystavením nové faktury. Dnem odeslání vadné faktury Prodávajícímu přestává běžet původní lhůta splatnosti a nová lhůta splatnosti běží znovu ode dne doručení nové faktury Kupujícímu.

4. Smluvní strany se dohodly na tom, že závazek zaplatit kupní cenu je splněn dnem odepsání příslušné částky z účtu Kupujícího ve prospěch účtu Prodávajícího uvedeného v záhlaví této smlouvy.

5. Prodávající prohlašuje, že na sebe přebírá nebezpečí změny okolností podle 1765 odst. 2 občanského zákoníku, § 1765 odst. 1 a § 1766 občanského zákoníku se tedy ve vztahu k Prodávajícímu nepoužije.

V. Záruka, odpovědnost Prodávajícího za vady

1. Prodávající poskytuje na zboží záruku za jakost podle § 2113 a násl. zákona č. 89/2012 Sb., občanský zákoník, ve znění pozdějších předpisů v délce 24 měsíců ode dne podpisu předávacího protokolu dle čl. IV. odst. 1 této smlouvy.

2. Prodávající garantuje rychlost servisního zásahu, tj. detekce vady a projednání nutných servisních úkonů s osobou oprávněnou ve věcech technických za Kupujícího, v záruční době



nejpozději do 5 pracovních dnů ode dne ohlášení vady Kupujícím. Jednotlivé vady v záruční době musí být odstraněny nejpozději do 15 kalendářních dnů ode dne zahájení odstraňování vad, přičemž dnem zahájení odstraňování vad je den servisního zásahu, nedohodnou-li se osoby oprávněné ve věcech technických za smluvní strany písemně jinak. Prodávající je povinen odstraňovat jednotlivé vady v „místě plnění“, není-li to prokazatelně technicky možné, „vadnou část“ zboží Prodávající protokolárně převezme do opravy po písemném odsouhlasení navrženého postupu osobou oprávněnou ve věcech technických za Kupujícího. Smluvní strany si ujednaly, že § 2110 občanského zákoníku se nepoužije; Kupující je tedy oprávněn pro vady odstoupit od smlouvy nebo požadovat dodání nového zboží bez ohledu na skutečnost, zda může zboží vrátit, popř. vrátit je ve stavu, v jakém je obdržel.

VI. Zajištění závazku

1. Smluvní strany si pro případ porušení smluvené povinnosti ujednávají smluvní pokuty v podobě, jak je upravují následující odstavce Smlouvy. Ani jedna ze smluvních stran ujednané smluvní pokuty nepovažuje za nepřiměřené s ohledem na hodnotu jednotlivých utvrzovaných smluvních povinností.
2. Prodávající se zavazuje uhradit Kupujícímu smluvní pokutu ve výši 500,- Kč bez DPH za každý započatý den prodlení se smluvně stanoveným termínem dodání ve smyslu čl. II. odst. 1 této smlouvy.
3. Prodávající se zavazuje uhradit Kupujícímu smluvní pokutu ve výši 500,- Kč bez DPH za každý i započatý den po marném uplynutí lhůty k nastoupení k opravě nebo opravě v době záruky v souladu s čl. V. této smlouvy, a to za každý jednotlivý případ.
4. Smluvní strany se dohodly, že § 2050 občanského zákoníku se nepoužije, tj. že se smluvní pokuty se nezapočítávají na náhradu případně vzniklé škody, kterou lze vymáhat samostatně v plné výši vedle smluvní pokuty.
5. Splatnost vyúčtovaných smluvních pokut je 30 dnů od data doručení písemného vyúčtování příslušné smluvní straně a za den zaplacení bude považován den odepsání částky smluvní pokuty z účtu příslušné smluvní strany ve prospěch účtu, který bude uveden ve vyúčtování smluvní pokuty.
6. Smluvní strany se výslovně dohodly, že Kupující je oprávněn započíst vůči jakékoli pohledávce Prodávajícího za Kupujícím, i nesplatné, jakoukoli svou pohledávku za Prodávajícím, i nesplatnou. Pohledávky Kupujícího a Prodávajícího se započtením ruší ve výši, ve které se kryjí, přičemž tyto účinky nastanou k okamžiku, kdy Kupující doručí prohlášení o započtení Prodávajícímu.

VII. Závěrečná ujednání

1. Prodávající je osobou povinnou spolupůsobit při výkonu finanční kontroly ve smyslu ustanovení § 2 písm. e) zákona č. 320/2001 Sb., o finanční kontrole ve veřejné správě, ve



EVROPSKÁ UNIE
Evropské strukturální a investiční fondy
Operační program Výzkum, vývoj a vzdělávání



znění pozdějších předpisů. Tyto závazky Prodávajícího se vztahují i na jeho smluvní partnery, podílející se na plnění této smlouvy.

2. Kupující si vyhrazuje právo zveřejnit obsah uzavřené smlouvy.

3. Tato smlouva se v otázkách v ní výslovně neupravených řídí zákonem č. 89/2012 Sb., občanským zákoníkem, ve znění pozdějších předpisů a právním řádem České republiky.

4. Ujednání této smlouvy jsou vzájemně oddělitelná. Pokud jakákoli část závazku podle této smlouvy je nebo se stane neplatnou či nevymahatelnou, nebude to mít vliv na platnost a vymahatelnost ostatních závazků podle této smlouvy a smluvní strany se zavazují nahradit takovou neplatnou nebo nevymahatelnou část závazku novou, platnou a vymahatelnou částí závazku, jejíž předmět bude nejlépe odpovídat předmětu původního závazku. Pokud by smlouva neobsahovala nějaké ujednání, jehož stanovení by bylo jinak pro vymezení práv a povinností odůvodněné, smluvní strany učiní vše pro to, aby takové ujednání bylo do smlouvy doplněno.

5. Změnit nebo doplnit tuto smlouvu mohou smluvní strany pouze formou písemných dodatků, které budou vzestupně číslovány, výslovně prohlášeny za dodatek této smlouvy a podepsány oprávněnými osobami smluvních stran.

6. Kupující je oprávněn odstoupit od této smlouvy v případě:

- prodlení Prodávajícího s dodáním zboží delším než 10 dnů,
- nedodržení technické specifikace zboží uvedené v nabídce Prodávajícího,
- prodlení Prodávajícího se zahájením odstraňování vad o více než deset dnů,
- v případě, že bude pozastaveno nebo ukončeno poskytování dotačních prostředků čerpaných na realizaci předmětu smlouvy z příslušného projektu,
- v případě, že výdaje, které by mu na základě této smlouvy měly vzniknout, budou poskytovatelem dotačních prostředků, případně jiným oprávněným správním orgánem označeny za nezpůsobilé k proplacení z dotačních prostředků projektu

Odstoupení od smlouvy musí být učiněno písemně a nabývá účinnosti dnem doručení písemného oznámení druhé smluvní straně.

7. Prodávající není oprávněn bez souhlasu Kupujícího postoupit svá práva a povinnosti plynoucí z této smlouvy třetí osobě.

8. Ohledně doručování zásilek týkajících se plnění této Smlouvy odesílaných Prodávajícím s využitím provozovatele poštovních služeb se § 573 občanského zákoníku nepoužije.

9. Prodávající bere na vědomí, že tato Smlouva včetně všech jejích příloh podléhá povinnému zveřejnění podle zákona č. 340/2015 Sb., o registru smluv.



EVROPSKÁ UNIE
Evropské strukturální a investiční fondy
Operační program Výzkum, vývoj a vzdělávání



10. Tato Smlouva nabývá platnosti dnem jejího podpisu posledním Účastníkem této Smlouvy a účinnosti dnem uveřejnění této smlouvy v registru smluv dle zákona č. 340/2015 Sb. Uveřejnění v registru smluv provede Kupující.

11. Tato smlouva je vyhotovena v pěti vyhotoveních s povahou originálu podepsaných oprávněnými osobami obou smluvních stran, přičemž Kupující obdrží tři a Prodávající dvě vyhotovení.

12. Prodávající bere na vědomí, že pr je povinen dodržet požadavky na publicitu v rámci programů strukturálních fondů stanovené v nařízení Evropského parlamentu a Rady (EU) č. 1303/2013 a pravidel pro publicitu v rámci OP VVV, a to ve všech relevantních dokumentech, týkajících se daného předmětu smlouvy, ve všech dodatcích ke smlouvám a dalších dokumentech vztahujících se k dané zakázce a v této souvislosti se zavazuje poskytnout Kupujícímu případně veškerou součinnost, kterou lze po něm spravedlivě požadovat.

13. Prodávající se zavazuje, že umožní všem subjektům oprávněným k výkonu kontroly projektu, z jehož prostředků je plnění dle této smlouvy hrazeno, provést kontrolu dokladů souvisejících s tímto plněním, a to po dobu danou právními předpisy ČR k jejich archivaci (zákon č. 563/1991 Sb., o účetnictví, v platném znění a zákon č. 235/2004 Sb., o dani z přidané hodnoty, v platném znění). Všechny výstupy smluvního vztahu, u kterých tak specifikuje Kupující, musí obsahovat prvky publicity a to v rozsahu dle záhlaví této smlouvy, nepožaduje-li Kupující jinak. Logo EU včetně textů, logo Operační program Výzkum, vývoj a vzdělávání (dále jen „OP VVV“) dle požadavků Kupujícího. Kupující je povinen zajistit a případně poskytnout materiály obsahující správnou podobu jednotlivých log.

14. Prodávající je povinen uchovat veškerou dokumentaci související s plněním dle této smlouvy v souladu s Pravidly minimálně do uplynutí 2 let od předložení účetní závěrky OP VVV podle čl. 140 nařízení Evropského parlamentu a Rady (EU) č. 1303/2013, tj. nejméně do 31. 12. 2033, pokud český právní systém nestanovuje lhůtu delší. Řídící orgán OP VVV, případně jím pověřené subjekty (případně i další kontrolní orgány podle platných právních předpisů) budou mít k těmto dokumentům na vyžádání přístup.

15. Nedílnou součástí této smlouvy tvoří přílohy:

Příloha č. 1 – Nabídka Prodávajícího ze dne **30. 7. 2018**

V Olomouci dne 18. 9. 2018

prof. Mgr. Jaroslav Miller, M.A., Ph.D.
rektor UP v Olomouci

V Hradci Králové dne 3. 9. 2018

Ing. Pavel Kahl
jednatel společnosti

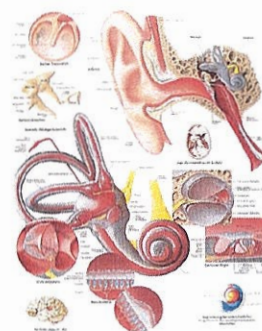
TECHNICKÁ SPECIFIKACE

1. Schéma lidského ucha

VR1243UU – Lidské ucho

Tento poster zobrazuje anatomii vnitřního, vnějšího a středního ucha a informace týkající se lidského ucha v barevném provedení.

- Papírový poster, 50 × 67 cm

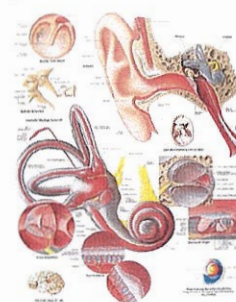


2. Schéma - lidské ucho

VR1243L – Lidské ucho

Tento poster zobrazuje anatomii vnitřního, vnějšího a středního ucha a informace týkající se lidského ucha v barevném provedení.

- Laminovaný poster, 50 × 67 cm



3. Model lidského ucha

E210 – Ucho, 3x zvětšené, 4 části

Tento model zobrazuje detaily vnějšího, středního a vnitřního ucha ve trojnásobném zvětšení. Ušní bubínek s kladívkem, kovádkou a třmínkem lze odejmout. Další odnímatelné části jsou hlemýžď a labyrint s vestibulárními a hlemýžďovými nervy. Jedna polovina hlemýžďe je odnímatelná. Připevněno na podstavci.



4. Model lidských sluchových kůstek

A100 – Sluchové kůstky – zvětšené 20x

S nesrovnatelnou přesností, díky mikro CT technologii, která pracuje na podobném principu jako velké počítačové tomografy, tento trojrozměrný model ukazuje lidské sluchové kůstky v jejich normálním stavu.

Kladívko, kovádko a třmínek, ve skutečnosti pouze několik milimetrů velké kůstky, byly vloženy do tohoto zařízení a naskenovány v tenkých vrstvách, díky čemuž byl vytvořen tento trojrozměrný model bez poškození původní struktury. Výsledkem je fascinující pohled na model z nejmenších kostí v lidském těle.

- Rozměry: 17 × 12 × 21 cm



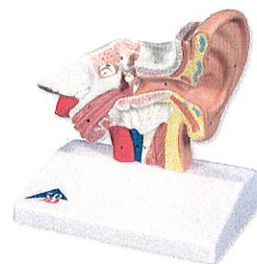
5. Model lidského ucha na stůl

E12 – Stolní model ucha, 1,5x zvětšený

- Představuje vnější, střední a vnitřní ucho.
- Na podstavci.

Rozměry: 14 × 10 × 14,7 cm

Hmotnost: 350 g



6. Model lidského Cortiho orgánu

E14 – Cortiho orgán

Model ukazuje trojrozměrný řez Cortiho orgánem, který je místem sluchu ve vnitřním uchu u lidí. Zvláštní pozornost byla věnována podrobnému zastoupení jednotlivých buněčných složek a membrán. Model v popředí také ukazuje přesnou polohu orgánu v hlemýždi.



- **Rozměry: 26 × 19 × 26 cm**

7. Model lidských sluchových kůstek

E13 – Sluchové kůstky v životní velikosti

Sluchové kůstky člověka, jak jednotlivě, tak spojené v přirozené pozici, vložené do průhledného plastu.

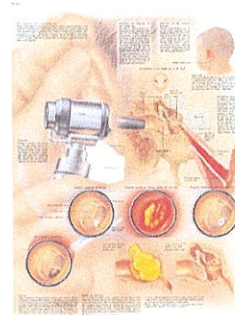


8. Schéma – nemoci lidského středního ucha

VR1252UU – Zánět středního ucha

Na tomto barevném posteru jsou znázorněny choroby středního ucha. Naleznete zde témata, jako jsou změny v anatomii díky chorobě a stavbu a funkci středního ucha.

- Papírový poster, 50 × 67 cm



9. Funkční model lidského ucha

W16010 – Funkční ušní model

Tento model ukazuje, jak bubínek, kůstky, komplexní vnitřní ucho s hlemýžděm a kmity bazilární membrány fungují / ovlivňují se. Přiložené zrcadlo umožňuje studování různých



funkcí ucha z různých úhlů současně. Jediný model může být studován několika studenty zároveň. Zahrnuje čtyřbarevné vysvětlující tabulky.

Rozměry: 30 × 20 × 15 cm

Hmotnost: 1,0 kg

10. Silikonový model ucha

1379 – Silikonový model ucha

V životní velikosti, ideální pro nácvik techniky nasazení a vyjmutí sluchadel, výstavu sluchadel, čištění, ucha.

Možnost výběru pravé nebo levé strany.



11. Sada replik potravin - velká

WA24485U Velká sada replik potravin

Sada zahrnuje 49 replik potravin (včetně: chřest, slanina, banán, fazole, červená řepa, salám, chleba, mrkev, cereálie, kukuřice, tvaroh, sušenky, dressing, smažené vejce, volské oko, hamburger, bulka, pomerančová šťáva, rajčatová šťáva, mléko, muffin, broskev, arašídový kompot, ryba, brambory, špagety a jogurt).



12. Sada replik potravin - malá

WA25943U – Kompletní základní sada replik

Tento vynikající sortiment 34 replik představuje 5 hlavních skupin potravin.

Sada zahrnuje:

- Sadu ovoce (jablko, banán, hruška, oloupaný pomeranč, jahody, švestky)
- Sadu zeleniny (červená řepa, kousky mrkve, květák, kukuřice, fazolky, bramborová kaše, rajčatová šťáva)
- Sadu mléčných výrobků (nízkotučné kakao, kostky sýru, tvaroh, smetana, plnotučné mléko, jogurt)
- Sada obilných produktů (půlka bagelu, muffin, neloupaná rýže, kukuřičná tortila, suché cereálie, ovesná kaše, bílý toast, celozrnný toast)
- Sada proteinových produktů (pečené fazole, kousky hovězího masa, pečené kuřecí prso, volské oko, vepřové plátky, kousek arašídového másla, tilapie)



13. Obrázková sada jídel

WA29841U – Samolepící obrázková sada jídel Deluxe

Všestranná pomůcka k výuce zdravé výživy pro všechny věkové kategorie! Stačí vystříhnout obrázky jídla natištěné na měkkém vinylovém materiálu a použít je jako „nálepky“ na barevné prostírací podložky MyPlate. Nálepky použijte k ukázkám vhodného příjmu potravy tak, že je uspořádáte, aby ilustrovaly jednotlivé chody. Nálepky drží na podložkách, ale lze je přemístit a opakovaně používat. Tato sada obsahuje pět plastových prostíracích podložek MyPlate, sady nálepek s jídlem I, II a III a uzavíratelnou obálku na celkem 142 jídel, z kterých lze sestavit množství různých chodů. V sadě jsou i pokrmy, pro které na podložce není místo, studenti se tak učí, že by taková jídla neměla být běžnou součástí jejich jídelníčku. Součástí sady je kopírovatelný list obsahující informace o nutriční hodnotě každého jídla. Nápis a texty jsou v angličtině.



14. Sada replik jídel – obsah tuku

WA22042U – Sada replik jídel s vysokým obsahem tuku

Tato sada je zaměřena na stravu s vysokým a nízkým obsahem tuku. Zahrnuje 5 skupin potravin, plakát potravinové pyramidy, osobní rozpočty tuku, knihu – Weight Management (v angličtině), plakát – Fat when more is less, repliku tuku a zobrazení nahromadění tuku na stěnách tepen. Sada obsahuje také 16 replik potravin.

Repliky s nízkým obsahem tuku zahrnují:

- Fazole
- Koláč
- Cereálie
- Grilovaná kuřecí prsa
- Bílé hrozny
- Odstředěné mléko
- Pečené brambory
- Kukuřičná tortilla



Repliky s vysokým obsahem tuku zahrnují:

- Plátek smažené slaniny
- Čokoládová tyčinka
- Vanilková zmrzlina
- Kousek pizzy
- Hranolky
- Špagety s karbanátky
- Vafle
- Párek

15. Replika tuků

WA14533U – Replika tuku – 0,5 kg

3D zobrazení lidského tuku. Šokující, ale motivující pomůcka. Vyrobeno z jemného, pružného, dlouhotrvajícího vinylu. Replika představuje přibližný objem skutečné tukové tkáně.



16. Balíček vhodné stravy v těhotenství

PH79588 – Sada replik vhodné stravy v těhotenství

Pomáhá těhotným ženám, jaká strava je vhodná během těhotenství. Sada obsahuje 16 replik potravin (ovoce, zeleninu, obilné produkty, maso, mléčné výrobky), ze kterých lze sestavit jídelníček k snídani, obědu, večeři i svačině.



17. Vhodná strava pro děti ve věku 4 - 10 let

WA19456U – Vhodná strava pro děti ve věku 4 – 10 let

Servírované porce v této sadě jsou vhodné pro děti ve věku od 4 do 10 let. Sada zahrnuje:

- Fazolky
- Brownies
- Mrkev
- Celer
- Kukuřičné lupínky
- Kousky sýru
- Slané sušenky
- Volské oko
- Smažené rybí prsty
- Párek v rohlíku
- Čokoládová zmrzlina
- Brusinková šťáva
- Plnotučné mléko
- Pomeranč
- Rozinky
- Špagety s omáčkou
- Jahody
- Krůtí maso



18. Pomůcka pro demonstraci vlivu kouření na těhotenství

PH79210 – Kouřící Sue, kouří za dva

Když kouří Kuřačka Sue cigaretu, dehet se sbírá kolem jejího „plodu“, čímž názorně ukazuje nebezpečí, která s sebou přináší kouření během těhotenství.

- Rozměry: 13 × 36 × 13 cm



19. Model pro demonstraci možného poškození plodu

PH79809 – Co dělá maminka, dělá i miminko

Model 3D zobrazuje pomocí cigaretových nedopalků, prášků a pivních zátek umístěných v plastu, jak alkohol, tabák a další látky mohou projít placentou a poškodit plod. Vynikající pro poradce o zdraví a profesionální zdravotníky, lze využít při výuce nebo vystavit.

- Rozměry: 15 × 17 × 6 cm



20. Pomůcka pro demonstraci vlivu pití alkoholu na schopnost ovládat motorová vozidla

PH79924 – Balení „opilý a nebezpečný“

Tato učební pomůcka dodá každému výukovému programu prevence proti alkoholu nový rozměr, a to tím, že umožní vyučujícímu předat své poselství jasně a rychle. Použití brýlí „opilý a nebezpečný“ demonstruje zejména jeden fakt - tzv. „binge drinking“ (nadměrné pití alkoholu, konzumace pěti nebo více sklenic alkoholického nápoje za méně než dvě hodiny) je smrtící. Jelikož je simulace opilosti pomocí brýlí tak reálná a intenzivní, jejich nositelům nezbyvá nic jiného, než si uvědomit, že je nadměrné pití alkoholu skutečně nebezpečné. Brýle neznázorňují konkrétní hodnotu alkoholu v krvi.



Balení obsahuje:

- Brýle „opilý a nebezpečný“
- Auto na dálkové ovládání „Opilý a nebezpečný“ (PH79922) – barevné, dálkově ovládané. Účastníci se mohou pokusit řídit auto improvizovanou dráhou z branek tvořených skleničkami na šampaňské (zahrnutý v sadě). Studenty to zabaví a bude to pro ně hodina, na kterou nezapomenou.
- Sada nápojů "Opilý a nebezpečný" (PH79755) – každá plastová sklenice má v umělém plastovém nápoji zalité malé nabourané auto. Ačkoli je jejich význam jasný i beze slov, stanou se vynikajícím podnětem pro diskusi.

21. Model složení tabáku

PH79260 – Model složení tabáku

Jedovaté chemikálie, které jsou součástí tabáku, si lépe zapamatujeme, když si je spojíme s běžnými – a hrubě nepříjemnými – látkami. Tento poutavý 3D model z plexiskla připomíná cigaretu, ale umožňuje pozorovatelům vidět, co je skutečně v tabákovém kouři. Dodáváno s dvoustranou kartou, kterou mohou používat děti i dospělí.

- Model měří: 63 × 9 cm



22. 3D model zobrazení důsledků užívání drog

PH79623 – 3D zobrazení důsledků užívání drog

Mocné a provokativní. Detailní prezentace ukazuje, co se může stát tělu při užívání drog. Ručně malované 3D modely tělních orgánů v životní velikosti jsou názorné a přesné. Stručné popisky dělají tuto pomůcku ideální pro zdravotnické veletrhy, kliniky a školy. Model je uzavřen ve vlastním robustním přepravním kufru. Popisky v angličtině.

- Rozměry: 71 × 69 cm – otevřený.



23. Noční brýle

PH79297 – Noční brýle „opilý a zmatený“ – Herní sada s brýlemi

Zvláště vytvořené tak, aby simulovaly podmínky, kterým mohou v noci čelit opilí řidiči. Noční brýle jsou dokonalé k demonstraci toho, jak alkohol ovlivňuje vnímání hloubky, reakční dobu a koordinaci. Herní sada zahrnuje dva páry pracovních brýlí "opilý a zmatený", deset antistresových balonků, šest svítilen, dvě plastové bowlingové koule, sadu deseti bowlingových kuželek, roli lepicí pásky a návod k aktivitám s návrhy pro učitele a rozmnožitelnými materiály.

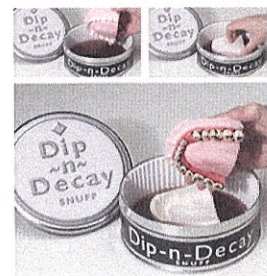


24. Model pro demonstraci vlivu kouření na lidský chrup

PH79166 – Sada modelu „Ponoř a pokaz“

Účastníci si zamilují interaktivní sadu modelu „Ponoř a pokaz“. Po ponoření do umělé tabákové šťávy se na zdravých zubech a dásních „záračně“ objeví kazy, zánět dásní, leukoplakie a nádory. Zahrnuje ručně malované 3D modely, umělou směs tabákové šťávy a nádobu, která vypadá jako krabička na šňupací tabák.

- Průměr: 18 cm



25. Model k zavádění ženského kondomu

L41/2 – Model k zavádění ženského kondomu

Model znázorňuje ve velice zjednodušené formě pysky a vagínu až k děložnímu hrdlu a slouží k demonstraci a výuce zavádění ženského kondomu. Model je dodáván bez kondomů.

- Výška: 12 cm
- Hmotnost: 0,15 kg



26. Model pro samovyšetření varlat

LF01143 – Simulátor pro vyšetření varlat

- Samovyšetření varlat je stejně důležité jako samovyšetření prsu, neboť může dojít k včasnému odhalení nádoru.
- Simulátor je velmi realistický a má tyto vlastnosti: měkká, tenká kůže s jemnými spodními strukturami; čtyři simulované nádory
- Ideální pro nácvik správných pohmatových technik
- Dodáváno s dětským pudrem, laminovaným obrázkem znázorňujícím umístění nádorů, kartou pro péči o simulátor, letákem a skladovacím boxem.



27. 3D zobrazení důsledků HIV/AIDS

PH79647 – 3D zobrazení důsledků HIV/AIDS

Pomocí realistických modelů a přímočarého textu napomáhá tato názorná 3D prezentace pozorovatelům porozumět tomu, co dělá HIV / AIDS s tělem. Každý realistický ručně malovaný model znázorňuje jeden z nejzávažnějších důsledků HIV / AIDS. Ideální pro zdravotnické veletrhy, školy a další střediska zdravotní výchovy. Prezentace je uzavřena ve vlastním robustním přepravním kufru. Popisky v angličtině.



- Rozměry: 71 × 69 cm – otevřené

28. Model samovyšetření prsu

LF00980 – Pokročilý simulátor prohlídky prsu

Rakovina prsu je mezi ženami druhý nejrozšířenější případ rakoviny způsobující smrt; řádně prováděná prohlídka je důležitým způsobem zjištění rakoviny v brzkém stádiu s větší pravděpodobností vyléčení. Tento simulátor je jedinečně realistický a slouží k vysvětlení jak klinické tak vlastní prohlídky prsu. Na rozdíl od jiných simulátorů,



tkáňe jsou u simulátoru od sebe ve stejné vzdálenosti jako u prsu pacienta. Nádory různých velikostí (1-4 cm v průměru), tvary (kulatý, oválný, nepravidelný/hvězdicovitý) může vyučující vložit do simulátoru pro rozšířenou kombinaci nácvikových možností. Nádory znázorňují adenomy, cysty, zhoubné nádory a zvětšené lymfatické uzliny. Trup je správně umístěn, když je v pozici na zádech a umožňuje tak přístup k oběma podpažím. Závěsný tretražér obsahuje nahmatatelná žebra, hrudní kost a klíční kosti a zvětšené lymfatické uzliny v podpaží a v oblasti pod klíčními kostmi. Na velmi realistické kůži jsou vyobrazeny také oranžová odlupující část kůže s popálením, obrácená bradavka, důlky na kůži a nesouměrnost. Tento simulátor byl navržen pro prohlídku v pozici na zádech, ale také může být použit ve vzpřímené pozici. Nácvik může být také proveden bez pokrytí kůží. Sada obsahuje pevnou spodní část těla, pravý a levý prs, kůži na pokrytí, 3 sady zhoubných nádorů (27 kusů), 9 měkkých bouliček pro znázornění jemné prsní tkáňe, jednu tvrdou boulička pro znázornění proniknutí přes hrudní stěnu, dětský pudr, pevný kufřík k přenášení, instrukční průvodce.

29. Poster o hypertenzi a jejím vlivu

VR1361L - Hypertenze

Tento barevný anatomický poster obsahuje důležité informace týkající se hypertenze. Naleznete zde dopady hypertenze na orgány lidského těla a příklady pro vyhnutí se a zlepšení hypertenze.

- Laminovaný poster, 50 × 67 cm



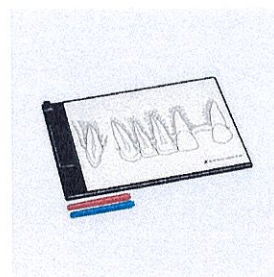
30. Psací tabule s popisem zubů

345403 – Tabule k vzdělávání pacientů (přední zuby)

Vlastnosti:

- Psací tabule popisující zuby a parodont přední části úst
- S modrým a červeným fixem

Využití: Ideální k navrhování vhodných zákroků



31. Sekvenční program lidské anatomie

SB23900 – Sekvenční program lidské anatomie – The Thin Man

Prozkoumejte lidské tělo vrstvu po vrstvě odlupováním transparentních fólií. Předved'te na „Průhledném muži“ stavbu celé kostry a nervového systému. Přes 200 rysů je pojmenováno a registrováno na tomto fascinujícím plakátu. Vrstvy Průhledného muže představují následující systémy:

- 1.vrstva – svalstvo hlavy, krku, hrudi a břicha



- 2.vrstva – Mozek, štítná žláza, slinné žlázy, oči, jazyk, zuby, srdce a hlavní cévy, plíce, žaludek, játra, střevo
- 3.vrstva – dutiny, nos, septum, jazyk, průdušnice, srdce, komory, cévy, slinivka, slezina a tlusté střevo
- 4.vrstva – jícen, pohrudnice, aorta, inferiorní žíly, mezižeberní cévy a nervy, autonomní nervstvo trupu, ledviny a nadledviny
- 5.vrstva (kompletní postava) – mozek, hltan, páteř, hrudní koš, svaly horních a dolních končetin, pánevní orgány a svaly

Tento anatomický plakát je skvělý pomocník při učení anatomie lidského těla... skoro jako anatomické karty pro každý systém a soustavu lidského těla shrnutých na jednu podrobnou mapu.

Poznámka: Sekvenční program je v angličtině.

32. Figurína adolescenta pro nácvik odstraňování cizích předmětů z dýchacích cest

PP01615 – Figurína adolescenta pro nácvik odstraňování cizích předmětů z dýchacích cest

Figurína slouží k nácviku odstranění cizí překážky z dýchacích cest pomocí speciálních manévru. K odstranění předmětu dochází při úderu do zad či stisknutí břišní dutiny. Student musí vhodně zvolit techniku, umístění rukou a následně sílu potřebnou k manévru. Výsledkem dobře zvládnuté techniky je vypadnutí cizího předmětu z úst figuríny. Model obsahuje hrudní koš, mečovitý výběžek, suprasternální zářez k určení anatomických bodů, dva různé předměty, tričko a transportní textilní tašku. Velikost modelu: 610 x 356 x 229 mm



33. EMT sada pro simulaci zraněných

PP00818 – EMT sada pro simulaci zraněných

Obsahuje:

Krvácející nasazovací zranění s rezervoárem a pumpou:

- 1 poranění čelisti
- 1 poranění břicha s výhřezem střev
- 1 nasávající poranění hrudníku
- 2 komplikované zlomeniny stehenní kosti, horní část nohy
- 2 komplikované zlomeniny pažní kosti, nadloktí
- 1 tržná rána na čele
- 1 amputace nohy
- 2 komplikované zlomeniny holenní kosti, dolní část nohy
- 2 průstřely dlaně



Nekrvácející zranění:

- 1 popálení ruky fosforem
- 1 obličej v šoku
- Popáleniny obličeje prvního, druhého a třetího stupně
- Popáleniny hrudníku prvního, druhého a třetího stupně
- Popáleniny zad prvního, druhého a třetího stupně
- Popáleniny ruky prvního, druhého a třetího stupně
- Popáleniny předloktí prvního, druhého a třetího stupně
- 36 různých nalepovacích tržných rán a otevřených zlomenin

Líčidla a doplňky:

- 1 lepící tyčinka
- 2 vosky simulující zranění
- 2 koagulanty pro přípravu umělé krve
- 5 balení prášku pro přípravu 19 litrů umělé krve
- 1 metylcelulóza pro přípravu umělé krve
- Líčidla (mastek) po 1 ks: červené, bílé, hnědé, modré
- 2 balení rozbitého plexiskla simulující sklo v ráně
- 1 chladičový krém
- 2 rozprašovače
- Modelovací pasta – světlá
- Modelovací pasta – tmavá
- 6 stlačovačů jazyka
- Tkáň
- 1 imitace nečistoty
- 1 dřevěné uhlí
- 1 vazelína
- 1 zrcátko
- 2 špachtle

34. Professional trenér

AED Professional trenér Prestan

Prestan AED trenér nabízí kvalitu, trvanlivost a cenovou dostupnost jako žádný jiný na trhu. Jasný, jistý hlas dává srozumitelné instrukce, zatímco předprogramované scénáře dělají trénink efektivnějším.

Přístroj obsahuje sadu tréninkových elektrod pro dospělého, náhradní sadu tréninkových elektrod pro opakované použití, dálkové ovládání, baterie, návod k použití a transportní brašnu.

- čeština / slovenština, jazyky lze přepínat
- pět vestavěných scénářů
- ovládání hlasitosti

- elektrody lze použít opakovaně, 25 až 30×
- obsahuje testovací systém elektrod



- elektrody jsou předzapojené
- elektrody jsou osazeny čidlem, které umí rozpoznat, zda jsou elektrody připevněné na resuscitační figurínu
- lepidlo na silikonové bázi nanesené na pěnové podušky zajišťuje jednoduché připevnění i odstranění elektrod
- vyjímatelný modul obsahuje instrukce podle aktuálních guidelines, a to ve zvolených jazycích
- změni-li se guidelines, může být modul nahrazen aktuálním
- kompatibilní s jakoukoli tréninkovou figurínou
- použitelný k simulaci jak plně automatizovaných, tak poloautomatických AED

35. Kardiopumpa

Kardio pumpa advanced plus

KARDIOPUMPA ADVANCED PLUS se zvukovou signalizací je speciální pumpa určená pro kardiopulmonální resuscitaci osoby s oběhovou zástavou (při absenci dechové aktivity s pulsu).

Fce kardiopumpy:

- aktivní dekomprese a komprese hrudníku v průběhu resuscitace
- zvyšuje arteriální krevní tlak
- zvyšuje koronární perfúzní tlak
- snižuje intrathorakální tlak během dekompresní fáze
- fce metronomu řídící správnou rychlost komprese / dekomprese



Použití kardiopumpy ADVANCED zvyšuje resuscitované osobě šanci na přežití.

Technická specifikace:

Rozměry:

Přísavka: 135 mm OD

Rukojeť: 143 x 108 mm

Hmotnost: 0,58 kg (1,24 liber)

Rozsahy:

Komprese: 0-50 kg (0-110 liber)

Dekomprese: 0-15 kg (0-33 liber)

Přesnost: $\pm 10\%$ odečtu

Rozsah provozních teplot: $-20\text{ }^{\circ}\text{C}$ až $50\text{ }^{\circ}\text{C}$

Rozsah skladovacích teplot: $-40\text{ }^{\circ}\text{C}$ až $70\text{ }^{\circ}\text{C}$

Funkce metronomu:

Signálové stupně: 768 a 3070 Hz

Hladina zvuku: 65 dB ve vzdálenosti 0,5 m od zdroje zvuku

Rychlost signálu: 80 signálů za minutu
Životnost baterie: Přibl. 250 provozních hodin
Životnost baterie: Přibl. 10 let

Materiály:

Přísavka: Silikonový kaučuk

Rukojeť: Polyamid (nylon), vyztužený skelnými vlákny

Kovové díly: nerezová ocel, mosaz

CardioPumpa neobsahuje latex

36. Prstový oxymetr

725023 - Prstový oxymetr Prince – 100B1

- Vhodný pro kliniky, ordinace i domácí použití
- Ovládání jedním tlačítkem
- 0,95" OLED barevný displej
- Zobrazení SpO₂, TF, a PI
- Orientace displeje ve 2 směrech
- Automatické zapnutí a vypnutí
- Alarm pro překročení limitní hodnoty SpO₂ a TF
- Lehký, snadno přenositelný
- Doba provozu 2 AAA alkalických baterií - 30 hod



37. Model proleženin

SB46506 – model proleženin „Pat“

Unikátní, kompaktní, obsáhlý a realistický model, který je efektivní pomůckou pro rozpoznání a určení stádia proleženin. Skvělá vizuální pomůcka pro ukázkou toho, co může nastat bez řádné péče. Model zobrazuje stádia proleženin I, II, III a IV, odlupující ránu, nepoškozený puchýř, otevřenou ránu, podrážvanou, zatlačenou a odkrytou kost, šlachy a sval. Část kůže s tmavým pigmentem ukazuje jak různě se mohou projevit stádium I, krevní puchýř a podezření na hlubokou ránu v závislosti na pigmentaci. DTI je v jemném houbičkovém provedení, což je obzvláště nápomocné u pacientů s tmavou pigmentací, kde viditelnost zranění nemusí být viditelná. Rutinní čištění a výměna oděvů může být vysvětlena a procvičována na všech ránách.



38. Simulátor podání klyzmatu

LF00957 – Simulátor podání klyzmatu

- standardní klyzma lze provádět za použití běžné aparatury
- horní část hýždí je flexibilní, takže ji student musí



- zvednout, aby mohl provést aplikaci
- model je vybaven litrovým zásobníkem kapaliny, toto množství je dostačující pro většinu demonstrací a praktických využití
- dodáváno v přenosném kufříku se sadou pro aplikaci klysmatu a instrukční příručkou

39. Model paže + žíly

S401.100 – Zdokonalený víceúčelový model paže + žíly

Kombinuje veškeré praktiky při výuce intravenózního, intramuskulárního a sub-Q vpichu.

Vlastnosti:

- paže se otáčí v deltové oblasti o 180°
- možnost připojení k dospělým simulátorům Gaumard
- propracovaná síť žil v paži i ruce
- cefalické, bazilární, předloketní, radiální a loketní žíly
- realistický odpor při zavedení jehly do žíly
- intramuskulární místo pro vpich v deltové oblasti
- subkutánní injekce na předloktí a laterální injekce na horní části paže
- balónek pro zvýšení nebo snížení krevního tlaku
- simulace vystouplých žil nebo jejich kolapsu
- snadno vyměnitelná kůže a žíly
- nitrožilní zavádění léků
- simulace techniky infuze
- výuka odběru krve
- simulace pozice sevřené pěsti a umístění turniketu
- podložka Lucite se stojánkem
- úložný vak
- sada pro výrobu simulované krve, balónek, krevní vak, náhradní kůže, nálevka a pudr
- návod k použití

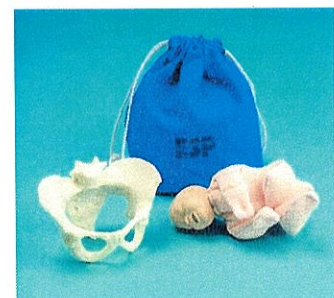


Možnost volby levé nebo pravé paže.

40. Miniaturní porodní model

ZKK258B – Miniaturní porodní model

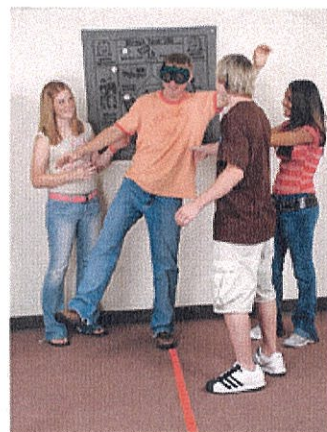
Model zmenšený na třetinu skutečné velikosti, realisticky tvarovaný, s modelem plodu velikosti 20 cm s pohyblivými končetinami a tělem pokrytým jemnou tkaninou. Vytvořený pro demonstraci průběhu porodu. Velmi oblíbený a používaný model.



41. Zkreslující brýle

PH79198 – Herní sada s brýlemi simulující účinky drog a alkoholu D.W.Eyes

Speciálně navržené brýle D. W. Eyes vytvářejí vizuální zkreslení, způsobují ztrátu rovnováhy a špatnou koordinaci pohybů stejně jako je tomu u člověka pod vlivem alkoholu či drog. Brýle jsou proto ideální pomůckou při výuce týkající se vlivu alkoholu a drog na člověka, ale například i v autoškolách (na trenážeru - simulování řízení v opilosti), nebo v rámci prevence při různých osvětových programech.



Herní sada zahrnuje:

- dva páry brýlí,
- instruktážní DVD,
- hru „Zničte si život“,
- návod pro učitele s rozmnožitelnými materiály a 25 šestnáctistránkových brožur v angličtině.

42. Výškoměr

BSM170 – Výškoměr

Rozsah výšky 35 ~ 210 cm (1ft. 1.8in. ~ 6ft. 10.7in.)

Přesnost ± 1mm

LCD



mm s podsvícením

LCD 55*31

Jednotky Cm, ft-in

Výškové přesazení ±9.9cm

Úspora energie 150 sekund po posledním měření

Data Auto-lock Maximum 10 sekund

Zdroj DC 6V (1.5V AA baterie 4EA)

Externí rozhraní Bluetooth nebo RS-232

Rozměr 390 šířka x 500 délka x 2190 výška: mm

Váha výškoměru 8.5kg

43. Kostra v životní velikosti

GD0101 – Lidská kostra, 170 cm

Lidská kostra vyrobená z nerozbitného plastu, standardní model. Přirozený model vysoce kvalitní mužské kostry. Všechny otvory a anatomické detaily jsou pečlivě zpracovány. Lebka může být rozdělena na 3 části: lebeční klenba, spodina lebeční a čelist. Lebka, paže a nohy jsou spojeny klouby. Model je připevněn na pojízdném trojnohém stojanu.

- Výška: 170 cm

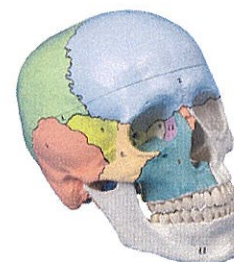


44. Lidská lebka

4508 – Didaktická lebka

Skutečná kopie reálné lidské lebky s řezem lebeční klenbou a odnímatelnou spodní čelistí. Pro snazší porozumění jsou jednotlivé kosti barevně odlišeny. Perfektní model pro výuku struktury lebečních kostí. Všechny kosti jsou očíslovány a uvedeny v seznamu.

Hmotnost: 700 g



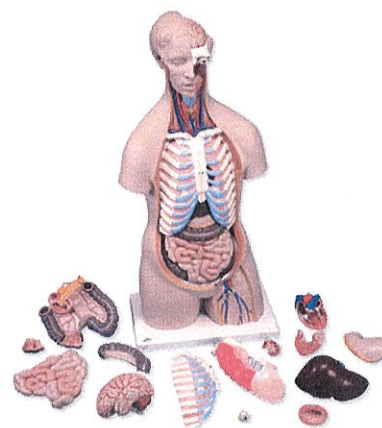
45. Lidský trup

B11 – Klasické torso, unisex, 16 částí

Toto torzo je oblíbené zvláště mezi studenty. Podrobně znázorňuje anatomii člověka.

Obsahuje následující odnímatelné části:

- 3-dílná hlava
- 2 plíce s hrudní kostí a připojením žebér
- 2-dílné srdce
- Žaludek
- Játra se žlučníkem
- 4-dílný střevní trakt
- Přední polovina ledviny
- Přední polovina močového měchýře



Vybaveno 3B torzo průvodcem.

Rozměry: 87 × 38 × 25 cm

Hmotnost: 6,8 kg

46. Model lidského ucha

E220 – Model ucha, 1,5x zvětšený

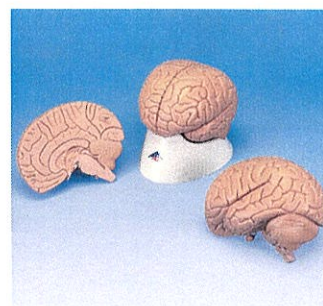
Tento mírně zvětšený model lidského ucha s detailním znázorněním všech anatomických detailů zobrazuje zvukovod, bubínek, kladívko, kovádlíčku, třmínek a hlemýžď. Dále je zde viditelná kostní konstrukce, svalová a chrupavčitá vlákna.



47. Mozek

C15/1 – Úvodní model mozku, 2 části

Tento základní mozek je středově rozdělený, anatomicky přesný, v životní velikosti a nerozbitný. Struktury mozku jsou ukázány v jedné barvě a umožňují uvedení do lidského nervového systému a anatomie mozku. Struktury mozku nejsou označené ani očíslované. Tento mozek je dodáván na odnímatelném podstavci.



48. Velký model oka

F10 – Model oka, 5x zvětšeno 6 částí

Výborný výukový model! Pětinásobek životní velikosti, 6 částí.

Odstranitelné části obsahují:

- horní polovinu očního bělma s rohovkou a okoohybnými svaly
- obě poloviny cévnatky s duhovkou a sítnicí
- čočky, sklivec



Rozměry: 13 × 14 × 21 cm

Hmotnost: 600 g

49. Model krevního oběhu

G30 – Oběhový systém

Tento model lidského oběhového systému v poloviční životní velikosti zobrazuje detaily následujících anatomických struktur:

- Tepenný / žilní systém
- Srdce



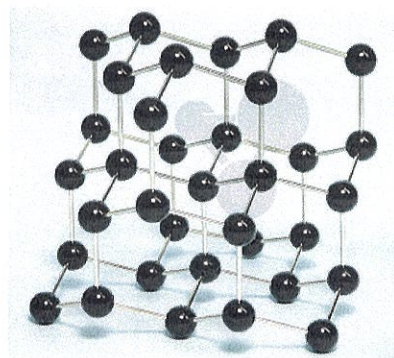
53. Systém krystalové mřížky, diamant

Diamant

Určeno pro 2. stupeň ZŠ.

Systém krystalové mřížky, diamant - uhlík Ø 30 mm, plastové kuličky jsou pevně spojeny nerezovými kovovými tyčkami.

Rozměry: 35 x 35 x 35 cm



54. Systém krystalové mřížky, kalcit

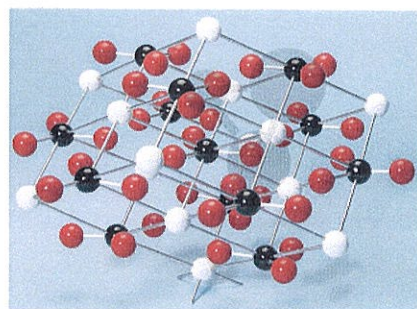
Kalcit

Určeno pro 2. stupeň ZŠ.

Vápník (bílá), kyslík (červená) a uhlík (černá) představují atomy z plastu pevně spojené nerezovými kovovými tyčkami.

Rozměry: 40 x 40 x 30 cm

Průměr: Ø atomu 30 mm



55. Systém krystalové mřížky, křemen

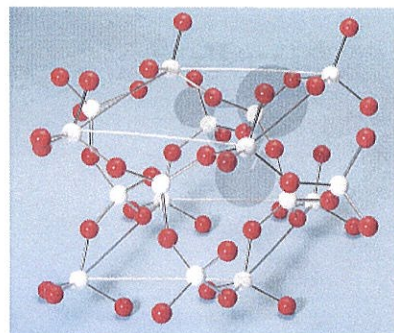
Křemen

Určeno pro 2. stupeň ZŠ.

Křemík (bílá) a kyslík (červená) představují atomy z plastu pevně spojené nerezovými kovovými tyčkami.

Rozměry: 44 x 44 x 40 cm

Průměr: Ø atomu 30 mm



Cenová kalkulace: "PdF/ITEP - výukové modely a pomůcky"

Pol. č.	Obj. číslo	Název	Počet ks	Cena v Kč bez DPH/1ks	Cena celkem v Kč bez DPH	DPH 21 %	Cena vč. DPH
1.	4304.4006667	Schéma lidského ucha - papírový poster	1	260,00 Kč	260,00 Kč	54,60 Kč	314,60 Kč
2.	4304.1001500	Schéma - lidské ucho - laminovaný poster	1	400,00 Kč	400,00 Kč	84,00 Kč	484,00 Kč
3.	4003.E210	Model lidského ucha	1	2 000,00 Kč	2 000,00 Kč	420,00 Kč	2 420,00 Kč
4.	4111.1009697	Model lidských sluchových kůstek	1	6 000,00 Kč	6 000,00 Kč	1 260,00 Kč	7 260,00 Kč
5.	4004.1000252	Model lidského ucha na stůl	1	1 000,00 Kč	1 000,00 Kč	210,00 Kč	1 210,00 Kč
6.	4111.1010005	Model lidského Cortiho orgánu	1	4 380,00 Kč	4 380,00 Kč	919,80 Kč	5 299,80 Kč
7.	4004.1000253	Model lidských sluchových kůstek	1	1 700,00 Kč	1 700,00 Kč	357,00 Kč	2 057,00 Kč
8.	4304.4006670	Schéma - nemoci lidského středního ucha - papírový poster	1	260,00 Kč	260,00 Kč	54,60 Kč	314,60 Kč
9.	4004.1005052	Funkční model lidského ucha	1	15 040,00 Kč	15 040,00 Kč	3 158,40 Kč	18 198,40 Kč
10.	4004.1379	Silikonový model ucha	1	960,00 Kč	960,00 Kč	201,60 Kč	1 161,60 Kč
11.	4202.WA24485U	Sada replik potravin - velká	1	11 920,00 Kč	11 920,00 Kč	2 503,20 Kč	14 423,20 Kč
12.	4202.WA25943U	Sada replik potravin - malá	1	7 200,00 Kč	7 200,00 Kč	1 512,00 Kč	8 712,00 Kč
13.	4202.WA29841U	Obrázková sada jídel	1	1 800,00 Kč	1 800,00 Kč	378,00 Kč	2 178,00 Kč
14.	4202.WA22042U	Sada replik jídel - obsah tuku	1	5 900,00 Kč	5 900,00 Kč	1 239,00 Kč	7 139,00 Kč

15.	4202.WA14533U	Replika tuků	1	800,00 Kč	800,00 Kč	168,00 Kč	968,00 Kč
16.	4203.PH79588	Balíček vhodné stravy v těhotenství	1	2 800,00 Kč	2 800,00 Kč	588,00 Kč	3 388,00 Kč
17.	4202.WA19456U	Vhodná strava pro děti ve věku 4-10 let	1	3 900,00 Kč	3 900,00 Kč	819,00 Kč	4 719,00 Kč
18.	4203.PH79210	Pomůcka pro demonstraci vlivu kouření na těhotenství	1	4 400,00 Kč	4 400,00 Kč	924,00 Kč	5 324,00 Kč
19.	4203.PH79809	Model pro demonstraci možného poškození plodu	1	1 500,00 Kč	1 500,00 Kč	315,00 Kč	1 815,00 Kč
20.	4203.PH79924	Pomůcka pro demonstraci vlivu pití alkoholu na těhotenství	1	8 200,00 Kč	8 200,00 Kč	1 722,00 Kč	9 922,00 Kč
21.	4203.PH79260	Model složení tabáku	1	3 100,00 Kč	3 100,00 Kč	651,00 Kč	3 751,00 Kč
22.	4203.PH79623	3D model zobrazení důsledků užívání drog	1	10 300,00 Kč	10 300,00 Kč	2 163,00 Kč	12 463,00 Kč
23.	4203.PH79297	Noční brýle	1	9 600,00 Kč	9 600,00 Kč	2 016,00 Kč	11 616,00 Kč
24.	4203.PH79166	Model pro demonstraci vlivu kouření na lidský chrup	1	3 500,00 Kč	3 500,00 Kč	735,00 Kč	4 235,00 Kč
25.	5402.1000339	Model k zavadení ženského kondomu	2	2 000,00 Kč	4 000,00 Kč	840,00 Kč	4 840,00 Kč
26.	4107.LF01143	Model pro samovyšetření varlat	1	3 450,00 Kč	3 450,00 Kč	724,50 Kč	4 174,50 Kč
27.	4203.PH79647	3D zobrazení důsledků HIV/AIDS	1	10 300,00 Kč	10 300,00 Kč	2 163,00 Kč	12 463,00 Kč
28.	4107.LF00980	Model samovyšetření prsu	1	15 800,00 Kč	15 800,00 Kč	3 318,00 Kč	19 118,00 Kč
29.	4304.1001532	Poster o hypertenzi a jejím vlivu	1	440,00 Kč	440,00 Kč	92,40 Kč	532,40 Kč
30.	4112.345403	Psací tabule s popisem zubů	1	600,00 Kč	600,00 Kč	126,00 Kč	726,00 Kč
31.	4107.SB23900	Sekvenční program lidské anatomie	1	15 250,00 Kč	15 250,00 Kč	3 202,50 Kč	18 452,50 Kč

32.	4107.PP01615	Figurína adolescenta pro nácvik odstraňování cizích těles	1	5 090,00 Kč	5 090,00 Kč	1 068,90 Kč	6 158,90 Kč
33.	4107.PP00818	EMT sada pro simulaci zraněných	1	27 150,00 Kč	27 150,00 Kč	5 701,50 Kč	32 851,50 Kč
34.	4401.PPAEDT106	Profesionální trenér vč. dálkového ovládání	1	5 650,00 Kč	5 650,00 Kč	1 186,50 Kč	6 836,50 Kč
35.	4409.KARPUPLUS	Kardiopumpa	1	14 580,00 Kč	14 580,00 Kč	3 061,80 Kč	17 641,80 Kč
36.	4409.725023	Prstový oxymetr	1	2 890,00 Kč	2 890,00 Kč	606,90 Kč	3 496,90 Kč
37.	4107.SB46506	Model proleženin	1	13 150,00 Kč	13 150,00 Kč	2 761,50 Kč	15 911,50 Kč
38.	4107.LF00957	Simulátor podání klyzmatu	1	15 600,00 Kč	15 600,00 Kč	3 276,00 Kč	18 876,00 Kč
39.	4108.S401.100	Model paže + žíly	1	10 090,00 Kč	10 090,00 Kč	2 118,90 Kč	12 208,90 Kč
40.	4005.ZKK258B	Miniaturní porodní model	1	1 800,00 Kč	1 800,00 Kč	378,00 Kč	2 178,00 Kč
41.	4203.PH79198	Zkreslující brýle	1	12 230,00 Kč	12 230,00 Kč	2 568,30 Kč	14 798,30 Kč
42.	4409.BSM170B	Výškoměr	1	10 000,00 Kč	10 000,00 Kč	2 100,00 Kč	12 100,00 Kč
43.	5001.GD0101	Kostra v životní velikosti	1	4 800,00 Kč	4 800,00 Kč	1 008,00 Kč	5 808,00 Kč
44.	4003.4508	Lidská lebka	1	4 500,00 Kč	4 500,00 Kč	945,00 Kč	5 445,00 Kč
45.	4004.1000188	Lidský trup	1	9 300,00 Kč	9 300,00 Kč	1 953,00 Kč	11 253,00 Kč
46.	4003.E220	Model lidského ucha	1	960,00 Kč	960,00 Kč	201,60 Kč	1 161,60 Kč
47.	4004.1000223	Mozek	1	1 700,00 Kč	1 700,00 Kč	357,00 Kč	2 057,00 Kč
48.	4004.10000255	Velký model oka	1	2 900,00 Kč	2 900,00 Kč	609,00 Kč	3 509,00 Kč
49.	4004.1000276	Model krevního oběhu	1	5 700,00 Kč	5 700,00 Kč	1 197,00 Kč	6 897,00 Kč

50.	4004.1000290	Lidská kůže	1	1 600,00 Kč	1 600,00 Kč	336,00 Kč	1 936,00 Kč
51.	4005.1103096	Systém krystalické mřížky, krystal kuchyňské soli	1	4 500,00 Kč	4 500,00 Kč	945,00 Kč	5 445,00 Kč
52.	4005.1103097	Systém krystalické mřížky, grafit	1	4 500,00 Kč	4 500,00 Kč	945,00 Kč	5 445,00 Kč
53.	4005.1103098	Systém krystalické mřížky, diamant	1	4 570,00 Kč	4 570,00 Kč	959,70 Kč	5 529,70 Kč
54.	4005.1103102	Systém krystalické mřížky, kalcit	1	9 490,00 Kč	9 490,00 Kč	1 992,90 Kč	11 482,90 Kč
55.	4005.1103104	Systém krystalické mřížky, křemen	1	9 490,00 Kč	9 490,00 Kč	1 992,90 Kč	11 482,90 Kč
Cena celkem				337 000,00 Kč	339 000,00 Kč	71 190,00 Kč	410 190,00 Kč