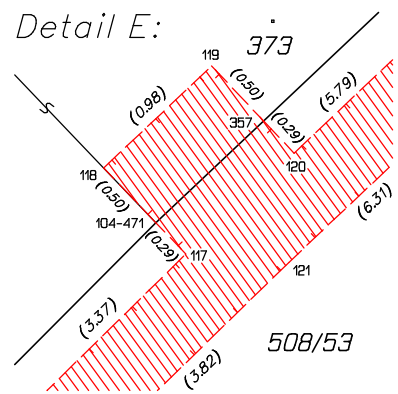
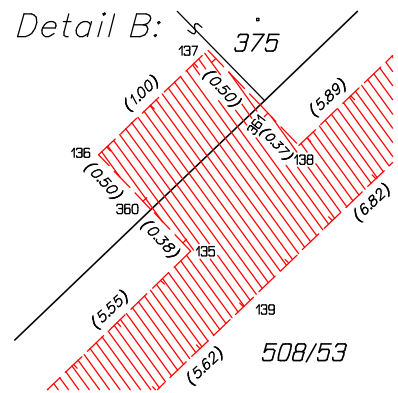
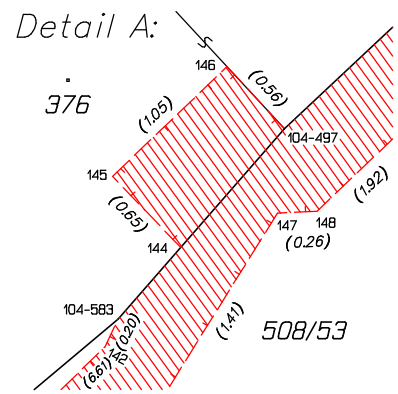
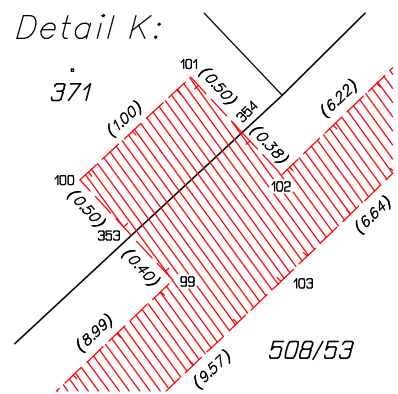
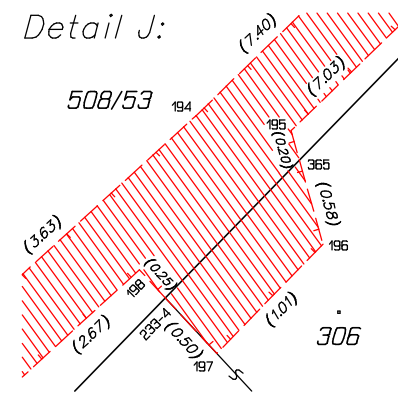
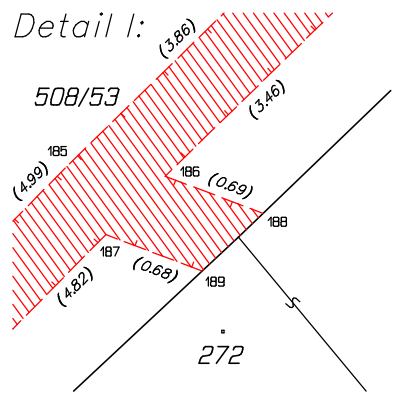
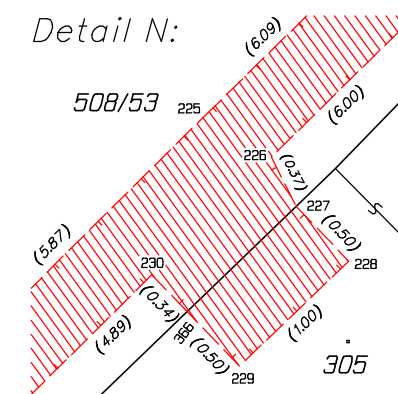
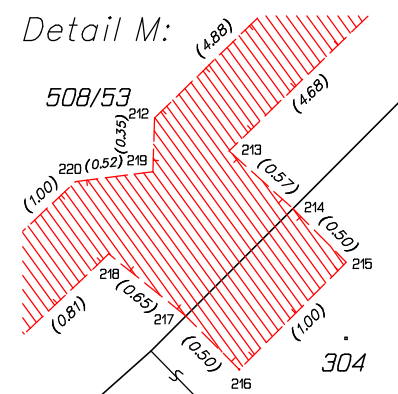
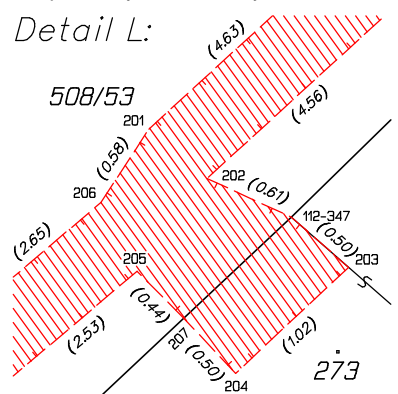
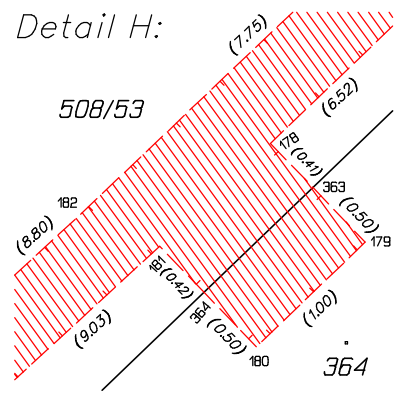
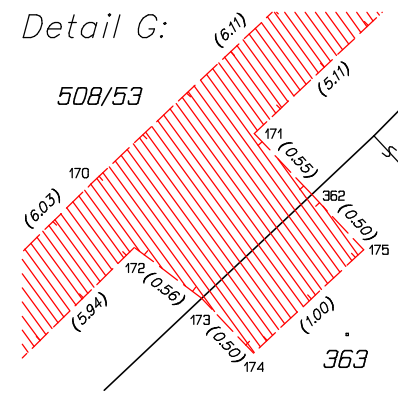
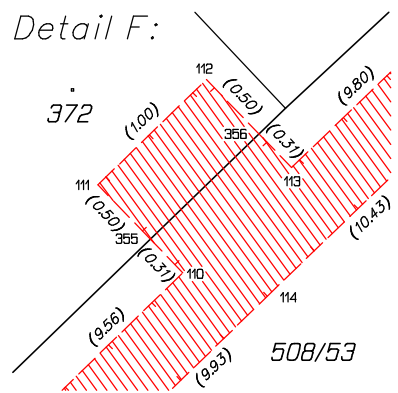
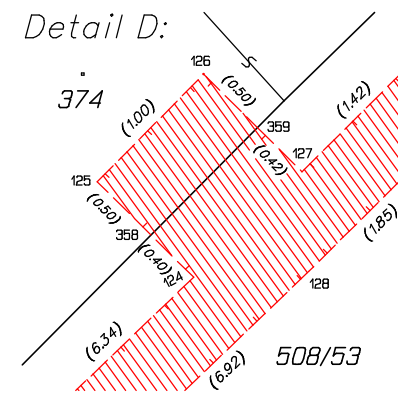
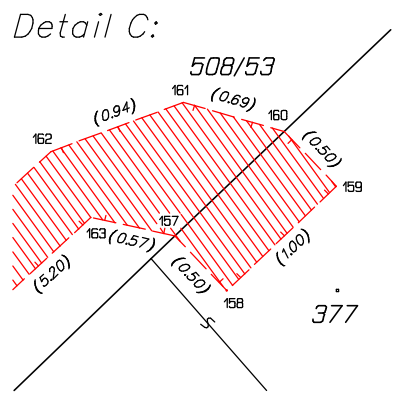


Přehled kladu listů:



VÝKAZ DOSAVADNÍHO A NOVÉHO STAVU ÚDAJŮ KATASTRU NEMOVITOSTÍ															
Dosavadní stav			Nový stav												
Označení pozemku parc. číslem	Výměra parcely		Druh pozemku	Označení pozemku parc. číslem	Výměra parcely		Druh pozemku	Typ stavby	Způsob využití	Způsob využití	Způsob určení výměr	Porovnání se stavem evidence právních vztahů			
	ha	m <sup>2</sup>			ha	m <sup>2</sup>						Díl přechází z pozemku označeného v katastru nemovitostí	dřívější poz. evidenci	Číslo listu vlastnictví	Výměra dílu
													ha	m <sup>2</sup>	
st.262												st.262			2101
st.263												st.263			4
st.264												st.264			309
st.273												st.273			433
st.276												st.276			2217
st.304												st.304			2172
st.305												st.305			1921
st.306												st.306			2173
st.318												st.318			1342
st.319												st.319			348
st.363												st.363			911
st.364												st.364			2102
st.368												st.368			2179
st.369												st.369			2087
st.370												st.370			511
st.371												st.371			282
st.372												st.372			389
st.373												st.373			183
st.374												st.374			2039
st.375												st.375			2089
st.376												st.376			2118
st.377												st.377			2134
st.418												st.418			2175
st.419												st.419			2150
st.433/1												st.433/1			2094
st.448												st.448			1343
508/6												508/6			102
508/53												508/53			1

Druh věcného břemene: Právo zřizovat a provozovat zařízení distribuční soustavy, přetínat nemovitosti vodiči. a umísťovat v nich vedení  
 Oprávněný: Dle smlouvy.



<b>GEOMETRICKÝ PLÁN pro</b> vymezení rozsahu věcného břemene k části pozemku	Geometrický plán ověřil úředně oprávněný zeměměřický inženýr:		Stejnopis ověřil úředně oprávněný zeměměřický inženýr:	
	Jméno, příjmení:	Ing. Vít Beran	Jméno, příjmení:	
	Číslo položky seznamu úředně oprávněných zeměměřických inženýrů:	2021/2001	Číslo položky seznamu úředně oprávněných zeměměřických inženýrů:	
	Dne:	18. dubna 2018	Číslo:	a-57/2018
	Náležitosti a přesnost odpovídá právním předpisům.		Tento stejnopis odpovídá geometrickému plánu v elektronické podobě uloženému v dokumentaci katastrálního úřadu.	
Vyhotovitel: Ingera Písek s.r.o. Jeronymova 906/47 397 01 Písek Tel.: 382 210 634, 777 739 692	Katastrální úřad souhlasí s očíslováním parcel.		Ověření stejnopisu geometrického plánu v listinné podobě.	
Číslo plánu: 1528-297/2017				
Okres: Strakonice				
Obec: Strakonice				
Kat. území: Nové Strakonice				
Mapový list: Strakonice 6-4/33, 6-5/11				
Dosavadním vlastníkům pozemků byla poskytnuta možnost seznámit se v terénu s průběhem navrhovaných nových hranic, které byly označeny přeepsaným způsobem:	---			

Seznam souřadnic (S-JTSK)  
 Číslo bodu Souřadnice pro zápis do KN  
 Y X Kód kv.

104-471	791967.12	1129892.56	3
104-497	791932.20	1129859.04	3
104-583	791933.30	1129860.30	3
112-89	792060.79	1130016.56	3
112-257	792035.82	1129998.85	3
112-347	791962.55	1129907.47	3
233-4	791957.60	1129902.52	3
1	792038.68	1129972.23	3
2	792038.52	1129971.92	3
3	792092.43	1130041.25	3
4	792092.70	1130041.13	3
5	792120.59	1130030.44	3
6	792120.91	1130030.33	3
7	792129.19	1130027.21	3
8	792129.47	1130027.10	3
9	792129.63	1130027.25	3
10	792129.16	1130027.42	3
11	792121.05	1130030.47	3
12	792120.57	1130030.65	3
13	792112.27	1130033.83	3
14	792111.34	1130034.19	3
15	792111.16	1130033.72	3
16	792112.09	1130033.36	3
17	792092.91	1130041.28	3
18	792092.41	1130041.48	3
19	792076.21	1130047.65	3
20	792075.70	1130047.85	3
21	792076.05	1130046.81	3
22	792075.82	1130046.36	3
23	792075.54	1130046.86	3
24	792075.42	1130046.33	3
25	792075.08	1130046.77	3
26	792072.65	1130040.78	3
27	792072.21	1130041.00	3
28	792068.76	1130033.21	3
29	792068.32	1130033.43	3
30	792065.17	1130026.26	3
31	792064.73	1130026.48	3
32	792063.43	1130022.79	3
33	792062.99	1130023.01	3
34	792061.53	1130019.02	3
35	792061.07	1130019.20	3
36	792061.27	1130018.15	3
37	792060.81	1130018.33	3
38	792060.53	1130016.68	3
39	792061.24	1130016.35	3
40	792060.82	1130015.51	3
41	792060.11	1130015.87	3
42	792059.81	1130016.36	3
43	792058.04	1130011.88	3
44	792057.60	1130012.10	3
45	792055.43	1130006.76	3
46	792056.16	1130006.38	3
47	792055.71	1130005.49	3
48	792054.99	1130005.86	3
49	792054.60	1130006.22	3
50	792051.87	1129999.79	3
51	792051.43	1130000.01	3
52	792050.16	1129996.44	3
53	792049.72	1129996.66	3
54	792047.13	1129990.43	3
55	792047.37	1129990.27	3
56	792047.14	1129989.82	3
57	792046.92	1129989.97	3
58	792046.58	1129990.45	3
59	792044.72	1129985.66	3
60	792044.28	1129985.88	3
61	792040.99	1129978.56	3
62	792040.55	1129978.78	3
63	792038.07	1129972.80	3
64	792037.54	1129972.85	3
65	792037.84	1129972.34	3
66	792038.37	1129972.54	3
67	792038.14	1129972.08	3
68	792037.13	1129970.93	3
69	792036.69	1129971.15	3
70	792032.34	1129961.59	3
71	792031.90	1129961.81	3
72	792028.96	1129955.04	3
73	792029.82	1129954.61	3
74	792029.36	1129953.72	3
75	792028.50	1129954.15	3
76	792028.01	1129954.31	3
77	792026.59	1129950.80	3
78	792026.17	1129951.08	3
79	792026.14	1129950.23	3
80	792025.76	1129950.57	3
81	792023.34	1129947.47	3
82	792023.00	1129947.83	3
83	792020.05	1129944.31	3
84	792019.71	1129944.67	3









Seznam souřadnic (S-JTSK)  
 Č.bodu Souřadnice pro zápis do KN  
 Y X Kód kv.

85	792017.31	1129941.69	3
86	792016.85	1129941.93	3
87	792016.76	1129941.38	3
88	792017.62	1129941.33	3
89	792017.97	1129940.98	3
90	792017.26	1129940.27	3
91	792016.91	1129940.63	3
92	792016.73	1129940.79	3
93	792015.97	1129940.37	3
94	792015.67	1129940.77	3
95	792011.15	1129935.40	3
96	792010.79	1129935.76	3
97	792004.49	1129929.11	3
98	792004.15	1129929.47	3
99	791997.99	1129922.90	3
100	791998.61	1129922.24	3
101	791997.88	1129921.56	3
102	791997.28	1129922.21	3
103	791997.23	1129922.86	3
104	791992.79	1129917.89	3
105	791992.45	1129918.25	3
106	791988.32	1129913.51	3
107	791987.98	1129913.87	3
108	791983.95	1129909.29	3
109	791983.61	1129909.65	3
110	791977.10	1129902.63	3
111	791977.66	1129902.05	3
112	791976.94	1129901.35	3
113	791976.38	1129901.93	3
114	791976.49	1129902.73	3
115	791969.32	1129895.13	3
116	791968.98	1129895.49	3
117	791966.92	1129892.77	3
118	791967.47	1129892.20	3
119	791966.75	1129891.52	3
120	791966.21	1129892.10	3
121	791966.24	1129892.82	3
122	791962.00	1129888.12	3
123	791961.66	1129888.48	3
124	791957.43	1129883.73	3
125	791958.06	1129883.10	3
126	791957.36	1129882.39	3
127	791956.71	1129883.03	3
128	791956.67	1129883.69	3
129	791955.71	1129882.03	3
130	791955.35	1129882.39	3
131	791952.71	1129879.13	3
132	791952.37	1129879.49	3
133	791947.08	1129873.72	3
134	791946.74	1129874.08	3
135	791943.09	1129869.87	3
136	791943.70	1129869.23	3
137	791942.98	1129868.54	3
138	791942.37	1129869.17	3
139	791942.68	1129870.18	3
140	791938.12	1129865.09	3
141	791937.78	1129865.45	3
142	791933.39	1129860.48	3
143	791932.99	1129860.80	3
144	791932.89	1129859.83	3
145	791933.34	1129859.36	3
146	791932.58	1129858.63	3
147	791932.25	1129859.60	3
148	791931.98	1129859.58	3
149	791930.60	1129858.26	3
150	791925.99	1129853.87	3
151	791921.05	1129848.37	3
152	791920.32	1129848.36	3
153	791913.75	1129841.38	3
154	791913.41	1129841.74	3
155	791908.06	1129835.94	3
156	791907.72	1129836.30	3
157	791914.68	1129861.47	3
158	791914.34	1129861.83	3
159	791913.61	1129861.14	3
160	791913.96	1129860.78	3
161	791914.63	1129860.59	3
162	791915.50	1129860.91	3
163	791915.24	1129861.35	3
164	791919.40	1129864.51	3
165	791919.06	1129864.87	3
166	791923.20	1129868.25	3
167	791922.84	1129868.59	3
168	791924.40	1129869.52	3
169	791924.04	1129869.88	3
170	791928.83	1129873.73	3
171	791927.75	1129873.40	3
172	791928.54	1129874.15	3
173	791928.10	1129874.48	3
174	791927.76	1129874.85	3
175	791927.03	1129874.16	3



Seznam souřadnic (S-JTSK)

Č.bodu	Souřadnice pro zápis do KN Y	X	Kód kv.
176	791933.12	1129877.96	3
177	791932.78	1129878.32	3
178	791937.48	1129882.83	3
179	791936.85	1129883.49	3
180	791937.57	1129884.18	3
181	791938.21	1129883.51	3
182	791938.74	1129883.30	3
183	791945.20	1129889.27	3
184	791944.86	1129889.63	3
185	791947.97	1129891.96	3
186	791947.33	1129892.05	3
187	791947.73	1129892.43	3
188	791946.69	1129892.29	3
189	791947.09	1129892.67	3
190	791951.47	1129895.52	3
191	791951.11	1129895.86	3
192	791952.08	1129896.16	3
193	791951.72	1129896.52	3
194	791957.40	1129901.31	3
195	791956.77	1129901.41	3
196	791956.56	1129902.16	3
197	791957.26	1129902.89	3
198	791957.77	1129902.33	3
199	791960.08	1129903.77	3
200	791959.74	1129904.13	3
201	791963.49	1129906.89	3
202	791963.11	1129907.21	3
203	791962.17	1129907.80	3
204	791962.92	1129908.50	3
205	791963.57	1129907.82	3
206	791963.81	1129907.37	3
207	791963.26	1129908.14	3
208	791965.84	1129909.08	3
209	791965.50	1129909.46	3
210	791972.11	1129915.21	3
211	791971.77	1129915.57	3
212	791975.62	1129918.61	3
213	791975.12	1129918.83	3
214	791974.70	1129919.21	3
215	791974.35	1129919.56	3
216	791975.05	1129920.27	3
217	791975.41	1129919.92	3
218	791975.92	1129919.51	3
219	791975.63	1129918.97	3
220	791976.14	1129919.03	3
221	791976.87	1129919.72	3
222	791976.51	1129920.06	3
223	791977.78	1129920.85	3
224	791977.40	1129921.19	3
225	791982.12	1129925.12	3
226	791981.69	1129925.39	3
227	791981.52	1129925.72	3
228	791981.17	1129926.08	3
229	791981.89	1129926.77	3
230	791982.47	1129926.17	3
231	791986.29	1129929.25	3
232	791985.95	1129929.61	3
233	791988.40	1129931.26	3
234	791988.06	1129931.62	3
235	791991.67	1129934.39	3
236	791991.33	1129934.75	3
237	791993.32	1129936.00	3
238	791993.70	1129937.07	3
239	791993.10	1129937.68	3
240	791993.82	1129938.38	3
241	791994.17	1129938.02	3
242	791994.75	1129937.99	3
243	791995.02	1129937.56	3
244	792000.20	1129942.54	3
245	791999.84	1129942.90	3
246	792002.49	1129944.85	3
247	792002.09	1129945.15	3
248	792003.14	1129945.95	3
249	792002.46	1129945.78	3
250	792001.84	1129946.42	3
251	792002.56	1129947.11	3
252	792003.07	1129946.59	3
253	792005.18	1129947.95	3
254	792004.86	1129948.33	3
255	792006.49	1129948.93	3
256	792006.17	1129949.31	3
257	792007.65	1129949.96	3
258	792007.31	1129950.32	3
259	792010.88	1129953.01	3
260	792010.39	1129953.24	3
261	792010.50	1129953.82	3
262	792010.16	1129954.19	3
263	792010.90	1129954.86	3
264	792011.44	1129954.26	3
265	792015.41	1129957.44	3
266	792015.01	1129957.74	3

Seznam souřadnic (S-JTSK)

Č.bodu	Souřadnice pro zápis do KN Y	X	Kód kv.
267	792018.49	1129962.86	3
268	792018.05	1129963.10	3
269	792022.57	1129970.93	3
270	792021.79	1129970.51	3
271	792021.10	1129970.86	3
272	792021.56	1129971.75	3
273	792022.25	1129971.40	3
274	792023.51	1129972.67	3
275	792023.07	1129972.91	3
276	792025.33	1129976.27	3
277	792024.89	1129976.49	3
278	792026.92	1129979.19	3
279	792026.21	1129979.02	3
280	792025.98	1129979.32	3
281	792026.22	1129979.78	3
282	792026.60	1129979.73	3
283	792028.19	1129982.21	3
284	792027.73	1129982.43	3
285	792029.92	1129985.50	3
286	792029.48	1129985.74	3
287	792033.02	1129991.21	3
288	792032.58	1129991.45	3
289	792035.76	1129997.63	3
290	792036.25	1129997.49	3
291	792035.59	1129998.40	3
292	792036.23	1129998.64	3
293	792037.83	1130000.66	3
294	792037.39	1130000.88	3
295	792039.24	1130003.38	3
296	792038.80	1130003.62	3
297	792041.65	1130007.87	3
298	792041.19	1130008.07	3
299	792041.87	1130008.51	3
300	792041.41	1130008.69	3
301	792042.56	1130010.15	3
302	792042.12	1130010.41	3
303	792043.03	1130010.73	3
304	792042.61	1130011.01	3
305	792043.65	1130011.94	3
306	792043.21	1130012.16	3
307	792044.98	1130014.65	3
308	792044.47	1130014.74	3
309	792044.25	1130015.03	3
310	792044.51	1130015.53	3
311	792044.74	1130015.22	3
312	792045.17	1130014.96	3
313	792046.05	1130016.67	3
314	792045.61	1130016.91	3
315	792047.88	1130020.15	3
316	792047.44	1130020.37	3
317	792050.26	1130024.98	3
318	792049.82	1130025.20	3
319	792052.28	1130028.77	3
320	792051.70	1130028.74	3
321	792051.94	1130029.19	3
322	792051.31	1130028.88	3
323	792051.54	1130029.33	3
324	792053.96	1130032.10	3
325	792053.50	1130032.32	3
326	792054.77	1130033.90	3
327	792054.31	1130034.08	3
328	792055.02	1130034.68	3
329	792054.56	1130034.88	3
330	792057.61	1130039.18	3
331	792057.15	1130039.38	3
332	792057.79	1130039.84	3
333	792057.33	1130040.04	3
334	792058.76	1130041.55	3
335	792058.34	1130041.81	3
336	792059.30	1130042.40	3
337	792058.86	1130042.64	3
338	792061.23	1130046.42	3
339	792060.73	1130046.52	3
340	792060.51	1130046.66	3
341	792060.07	1130046.89	3
342	792060.53	1130047.78	3
343	792061.19	1130047.43	3
344	792062.99	1130049.59	3
345	792062.55	1130049.83	3
346	792064.36	1130052.37	3
347	792063.90	1130052.56	3
348	792060.37	1130015.74	3
349	792055.72	1130006.61	3
350	792055.26	1130005.72	3
351	792029.37	1129954.83	3
352	792028.92	1129953.94	3
353	791998.27	1129922.61	3
354	791997.54	1129921.93	3
355	791977.31	1129902.41	3
356	791976.59	1129901.71	3
357	791966.41	1129891.89	3





Detail Y:

Detail Z:

Detail A1:

318

508/24

508/9

264

276

508/53

428

508/58

433/1

508/62

609/3

609/6

308/3

308/17

k.ú. Nové Strakonice  
k.ú. Přední Ptádkovice

433/2



Seznam souřadnic (S-JTSK)  
Číslo bodu Souřadnice pro zápis do KN

	Y	X	Kód kv.
358	791957.71	1129883.45	3
359	791957.01	1129882.74	3
360	791943.35	1129869.59	3
361	791942.63	1129868.90	3
362	791927.37	1129873.80	3
363	791937.20	1129883.13	3
364	791937.92	1129883.82	3
365	791956.71	1129901.61	3
366	791982.24	1129926.41	3
367	791993.45	1129937.32	3
368	792002.19	1129946.06	3
369	792002.91	1129946.75	3
370	792011.24	1129954.49	3
371	792021.55	1129970.63	3
372	792022.00	1129971.52	3
373	792060.97	1130047.55	3

