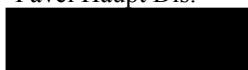


# Město Ústí nad Orlicí

odbor životního prostředí

Pan  
Pavel Haupt Dis.



VAŠE ČJ.:  
ZE DNE:  
NAŠE ČJ.: MUUO/26551/2016/ŽP/kop  
Č. SPISU: zp\_ved\_zel/81/2016/88  
VYŘIZUJE: **Mgr. Tomáš Kopecký**  
POČET LISTŮ: 1  
POČET PŘÍLOH: 2  
POČET LISTŮ PŘ.: 3  
TEL.: 465514240  
E-MAIL: kopecky@muuo.cz  
DATUM: 09.08.2016 v Ústí nad Orlicí

## Objednávka č.59 Ústí nad Orlicí - výsadby u parkoviště v ulici T. G. Masaryka

Na základě nabídky ze dne 8.8.2016 objednáváme u Vás výsadby u parkoviště v ulici T. G. Masaryka v rozsahu přiloženého výkazu výměr a projektu

**Cena maximální 95 406,7 Kč s DPH**

Termín dodání nejpozději do 30.9.2016, splatnost faktury 14 dní. Další případné informace poskytne odbor životního prostředí – Mgr. Tomáš Kopecký, kopecky@muuo.cz tel. 465 514 240. Požadavky k fakturaci: Fakturu vystavenou na Město Ústí nad Orlicí, zašlete na adresu Město Ústí nad Orlicí, odbor životního prostředí, Sychrova 16, 562 24 Ústí nad Orlicí, IČ: 00279676 Úhrada bude provedena po dodání, bezhotovostně z bankovního účtu 9005-527611/0100, Komerční banka, a. s. Na fakturu uveďte číslo této objednávky.

Mgr. Tomáš Kopecký  
Vedoucí odboru životního prostředí

## Ústí nad Orlicí - výsadby u parkoviště v ulici T. G. Masaryka

### Výkaz výměr

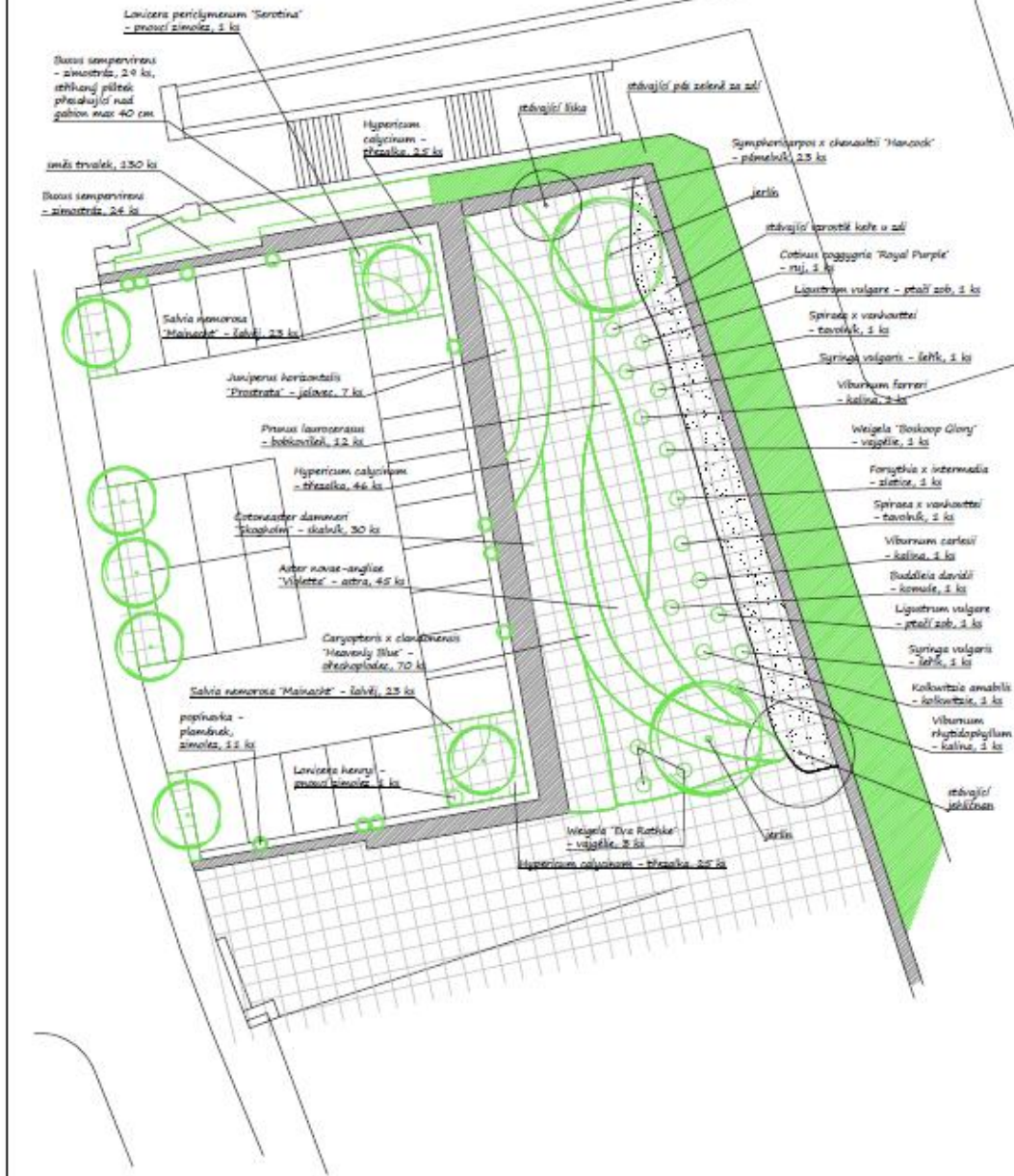
Keře - záhon	388 m <sup>2</sup>
Trvalky - záhon	36 m <sup>2</sup>
Keře - stávající u zdi	71 m <sup>2</sup>

popis	m. j.	velikost	počet	j. cena	celkem
<b>Rostlinný materiál - keře</b>					
<i>Buddleia davidii</i> - komule	ks	30-40	1,00	35,0	35,0
<i>Buxus sempervirens</i> - zimoztráz	ks	15-20	33,00	30,0	990,0
<i>Caryopteris x clandonensis</i> 'Heavenly Blue' - ořechoplodec	ks	20-30	70,00	35,0	2 450,0
<i>Cotinus coggygia</i> 'Royal Purple' - ruj	ks	30-40	1,00	100,0	100,0
<i>Cotoneaster salicifolius</i> 'Gnom' - skalník	ks	15-20	30,00	25,0	750,0
<i>Forsythia x intermedia</i> - zlatice	ks	30-40	1,00	25,0	25,0
<i>Hypericum calycinum</i> - třezalka	ks	20-30	96,00	25,0	2 400,0
<i>Juniperus horizontalis</i> 'Prostrata' - jalovec	ks	20-30	7,00	30,0	210,0
<i>Kolkwitzia amabilis</i> - kolkwitzie	ks	30-40	1,00	35,0	35,0
<i>Ligustrum vulgare</i> - ptačí zob	ks	40-60	2,00	30,0	60,0
<i>Lonicera henryi</i> - zimolez	ks	40-60	1,00	80,0	80,0
<i>Lonicera periclymenum</i> 'Serotina' - zimolez	ks	40-60	1,00	80,0	80,0
<i>Magnolia x soulangiana</i> - šácholan	ks	100-150	0,00	500,0	0,0
<i>Prunus laurocerasus</i> - bobkovišeň	ks	15-20	12,00	40,0	480,0
<i>Spiraea x vanhouttei</i> - tavolník	ks	40-60	2,00	30,0	60,0
<i>Symphoricarpos x chenaultii</i> 'Hancock' - pámelník	ks	15-20	23,00	25,0	575,0
<i>Syringa vulgaris</i> - šeřík	ks	30-40	2,00	50,0	100,0
<i>Viburnum carlesii/opulus</i> 'Roseum' - kalina	ks	20-30	1,00	120,0	120,0
<i>Viburnum farreri</i> - kalina	ks	20-30	1,00	90,0	90,0
<i>Viburnum rhytidophyllum</i> - kalina	ks	30-40	1,00	120,0	120,0
<i>Weigela</i> 'Boskoop Glory' - vajgémie	ks	30-40	1,00	25,0	25,0
<i>Weigela</i> 'Eva Rathke' - vajgémie	ks	30-40	3,00	25,0	75,0
popínavky - plamének, zimolez	ks	15-20	11,00	40,0	440,0
			<b>301,00</b>		
<b>Rostlinný materiál - trvalky</b>					
<i>Aster novae-angliae</i> 'Violetta' - astra	ks	K9	45	22,0	990,0
<i>Salvia nemorosa</i> 'Mainacht' - šalvěj	ks	K9	46	22,0	1 012,0
<b>směs trvalek:</b>					
<i>Achillea millefolium</i> 'Cerise Queen' - řebříček	ks	K9	8	22,0	176,0
<i>Alcea rosea</i> 'Charter's Red' - topolovka	ks	K9	8	22,0	176,0
<i>Aster novae-angliae</i> 'Alma Potschke' - astra	ks	K9	8	22,0	176,0
<i>Campanula persicifolia</i> 'Grandiflora' - zvonek	ks	K9	8	22,0	176,0
<i>Coreopsis verticillata</i> 'Zagreb' - krásnoočko	ks	K9	8	22,0	176,0
<i>Gaura lindheimeri</i> - svičkovec	ks	K9	8	22,0	176,0

<i>Helenium autumnale</i> - záplevák	ks	K9	8	22,0	176,0
<i>Heliopsis scabra</i> 'Summer Nights' - janeba	ks	K9	8	22,0	176,0
<i>Hemerocallis</i> cv. - denívka	ks	K9	8	22,0	176,0
<i>Liatris spicata</i> 'Floristan Violet' - šuškarda	ks	K9	8	22,0	176,0
<i>Miscanthus sinensis</i> 'Kleine Fontaine' - ozdobnice	ks	K9	10	22,0	220,0
<i>Monarda didyma</i> 'Jacob Kleine' - zavínutka	ks	K9	8	22,0	176,0
<i>Phlox paniculata</i> cv. - plaménka	ks	K9	8	22,0	176,0
<i>Physostegia virginiana</i> 'Rosea' - řetězovka	ks	K9	8	22,0	176,0
<i>Salvia nemorosa</i> 'Amethyst' - šalvěj	ks	K9	8	22,0	176,0
<i>Veronica longifolia</i> 'Pink Shades' - rozrazil	ks	K9	8	22,0	176,0
				<b>221,00</b>	
<b>Práce</b>					
Odstranění plevele (chemicky)	m2		424,00	2,0	848,0
Odstranění zeminy 10cm (bude nahr. mulčem)	m2		30,00	50,0	1 500,0
Založení záhonu a rovnání pozemku - (kultivátorem)	m2		424,00	25,0	10 600,0
Výkop jámy - keř	ks		301,00	15,0	4 515,0
Výkop jámy - trvalky	ks		221,00	8,0	1 768,0
Výměna zeminy keř	ks	NE	301,00	5,0	0,0
Výměna zeminy trvalky	ks	NE	221,00	3,0	0,0
Vlastní výsadba - keř	ks		301,00	15,0	4 515,0
Vlastní výsadba - trvalky	ks		221,00	8,0	1 768,0
Mulčování keře	m2		388,00	30,0	11 640,0
Mulčování keře - stávající	m2		71,00	30,0	2 130,0
Mulčování trvalky	m2		36,00	30,0	1 080,0
První zálivka	m3		4,12	500,0	2 057,5
<b>Pomocný materiál</b>					
Substrát + hnojivo - keř	m3	NE	7,76	500,0	0,0
Substrát + hnojivo - trvalky	m3	NE	1,44	500,0	0,0
Mix borky a štěpků keře	m3		27,16	500,0	13 580,0
Mix borky a štěpků keře	m3		4,97	500,0	2 485,0
Mix borky a štěpků keře	m3		2,52	500,0	1 260,0
Roundup	m2		424,00	3,0	1 272,0
<b>Režijní náklady</b>					
Doprava osob, mechanizace a materiálu	km	10 cest	100,00	15,0	1 500,0
Doprava a kompletace sazenic - keře	ks		301,00	5,0	1 505,0
Doprava a kompletace sazenic - trvalky	ks		221,00	3,0	663,0
<b>Celkem</b>					<b>78 848,5</b>
DPH 21%	%		21,00		16 558,2
<b>Cena celkem vč. DPH</b>					<b>95 406,7</b>

Ústí nad Orlicí – výsadby u parkoviště v ulici T. G. Masaryka

1:300



Název:	Ústí nad Orlicí – výsadby u parkoviště v ulici T. G. Masaryka		
Zpracoval:	Pavel Haupt, DIS.		Datum:
	Ing. Ivana Zdobavá		Srpen 2016
Investor:	Město Ústí nad Orlicí		Formát:
	Sychrova 16, 562 24 Ústí nad Orlicí		A4
			Měřítko:
			1:300