

Smlouva o zřízení předkupního práva

uzavřená mezi stranami:

Český antarktický nadační fond

IČO: 03315517

se sídlem: Palachova 457/29, Poděbrady II, 290 01 Poděbrady

zapsaná v nadačním rejstříku vedeném Městským soudem v Praze, oddíl N, vložka 1160

zastoupená: Ing. Dušanem Jamným, zakladatelem, ředitelem a předsedou správní rady

(dále jen „dále jen „ČANF“ nebo „prodávající“)

a

Masarykova univerzita

IČO: 00216224

se sídlem: Žerotínovo náměstí 617/9, 602 00 Brno

zastoupená: Mgr. Martou Valešovou, MBA, kvestorkou MU

(dále jen „MU“ nebo „předkupník“)

(ČANF a MU společně dále jen „Smluvní strany“ nebo jednotlivě jako „Smluvní strana“)

1) ČANF je majitelem nemovitosti nezapsané v katastru nemovitostí, kterou je polární stanice na ostrově Nelson Island (dříve známá pod názvem Eco-Nelson) v souostroví Jižní Shetlandy (dále jen Stanice). Stanice je popsána a definována v příloze č. 1 této smlouvy.

2) Strany se dohodly, že Masarykově univerzitě svědčí, ve smyslu § 2140 občanského zákoníku, předkupní právo ke Stanici a to po dobu 99 let od podpisu této smlouvy. Toto předkupní právo se zřizuje pro všechny způsoby zřízení Stanice. Předkupní právo se v souladu s § 2144 odst. 1 občanského zákoníku zřizuje jako právo věcné. Prodávající je povinen informovat o existenci tohoto předkupního práva koupěchtivého.

3) V případě uplatnění předkupního práva, se kupní cena Stanice stanoví dohodou stran na 1 Kč (jednu Korunu českou). Ustanovení tohoto odstavce se uplatní jak na nemovitost jako celek, tak na jakoukoliv její část.

4) V okamžiku, kdy předkupní právo dospěje, je prodávající povinen vyzvat předkupníka k uplatnění předkupního práva. Předkupník oznámí prodávajícímu, zda předkupní právo uplatní, nebo nikoliv, do tří měsíců od okamžiku, kdy jej předkupník vyzval k uplatnění předkupního práva. Pokud se předkupník do tří měsíců nevyjádří, má se za to, že své předkupní právo neuplatňuje.

5) Tato smlouva se v dalším řídí ustanoveními § 2140 a následujícími občanského zákoníku, které upravují předkupní právo.

6) Tato smlouva nabývá účinnosti dnem jejího zveřejnění v registru smluv dle zákona č. 340 /2015 Sb., o registru smluv. Zveřejnění zajistí předkupník.

Český antarktický nadační fond

Ing. Dušan Jamný, zakladatel a ředitel

Masarykova univerzita

Mgr. Marta Valešová, MBA, kvestorka MU

Příloha 1

Popis a inventář vybavení nepojmenované stanice na ostrově Nelson Island

(dříve známá jako Eco-Nelson; stav ke dni podpisu smlouvy)

Všechny objekty stanice jsou vybudované ze dřeva kombinovaného se železem; podlahy a podezdívky jsou kamenné, případně dřevěné; střechy a stěny překryté lepenkou a eternitem (ověřeno, že materiál neobsahuje azbest). V roce 2017 zejména železné a eternitové součásti stanice dosluhují a rozpadají se. Celková aktuálně zastavěná plocha Stanice je cca 148 m².

Hlavní komplex stanice (cca 9x14 m) sestává z: forehause, kuchyně, špajzu, pokoje „sokol“, skladu „šikmáč“ a pokoje „mrazák“)

- vchod do „forehouse“ ze severu, přes Forefouse přístup do kuchyně, špajzu a pokoje „sokol“
- do skladu „šikmáč“ nezávislý vchod se severu a do pokoje „sokol“ nezávislý vchod z jihu

1. Forehouse

- 1 ks hasicí přístroj práškový
- nářadí částečně použitelné, rezavé: kladivo 3 ks , rámová pila 1 ks , pila ocaska 3 ks, sekera 2 ks , kleště štípací 2 ks, kladivo gumové 1 ks, lopata 3 ks, rýč 1 ks
- nádobí: hrnec 6l 1 ks, hrnec 1l 1 ks, hrnec 2l 1 ks, mísa nerezová 3 ks, konvice 1 ks
- kartáče 4 ks
- barely na mořskou vodu plastové 2 ks

2. Kuchyně

- hasicí přístroj práškový
- příbory 4 páry, nože krájecí 2 ks
- plech na pečení 30 x 15 cm 1 ks

3. Špajz

- potraviny uložené v plastovém barelu: 10 kg rýže, 1 kg těstoviny, 1 kg koření různé, 5 kg sušené mléko, 20 kg mouka, 10 kg cukr krystal, 5 kg kečup, 5l olej slunečnicový, 70 porcí sušeného jídla (dyfood), čaj 60 sáčků
- lékárna postačující pro cca 6 osob
- směs hřebíků a vrutů (pro opravu střechy je třeba přivést nové)
- plastové lahve na pitnou vodu
- kartuše pro plynový varič 1 ks

4. Pokoj „Sokol“

- hasicí přístroj práškový 1 ks
- kamna naftová – nepoužitelná
- dalekohled 1 ks
- termoska 0,7 l - použitelná, 1 ks

5. Sklad „Šikmáč“

- pila rámová
- koza dřevěná
- barel 150l plastový

6. Pokoj „Mrazák“

- hasicí přístroj práškový 1 ks
- baterie gelová, nabitá 120Ah
- elektrocentrála Honda 2 kW
- prodlužovací kabel 230V

Horní domek (cca 3x3 m)

- hasicí přístroj práškový
- komínová kamna na dřevo částečně funkční
- člun Dinghy pro 3 osoby
- Motor Yamaha – 4 taktní, 4 HP
- Záchranné vesty – 4 ks, tj. XL 2 ks a XXL 2 ks
- příslušenství ke člunu a lodnímu motoru

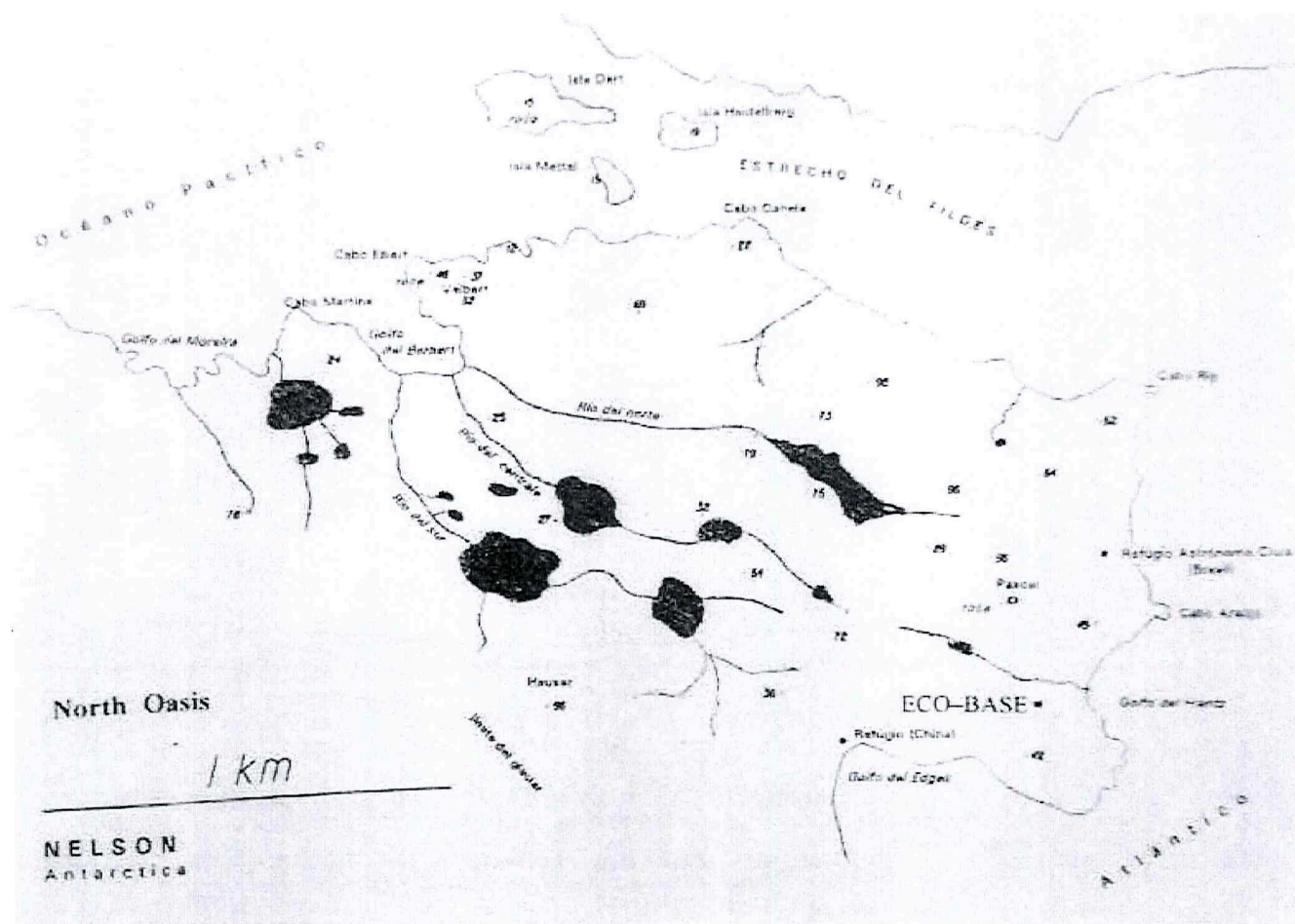
Sklad paliva (cca 2x2 m)

- Celkem 25 litrů benzínu natural - červený plastový kanystr, 3 litry natural modrý kanystr vhodný jako rezerva při přepravě člunem, dobře se z něho dá doplňovat nádržka na motoru. Nafta cca 20 litrů

Sklad odpadu (cca 3x3 m)

- větší množství odpadu z části nalezeného na pobřeží a z části vyprodukovaného během provozu Stanice

Situační mapka 1: Severovýchodní část ostrova Nelson Island s vyznačeným umístěním Stanice („Eco-Base“)



Situační mapka 2: Rozmístění objektů v prostoru Stanice

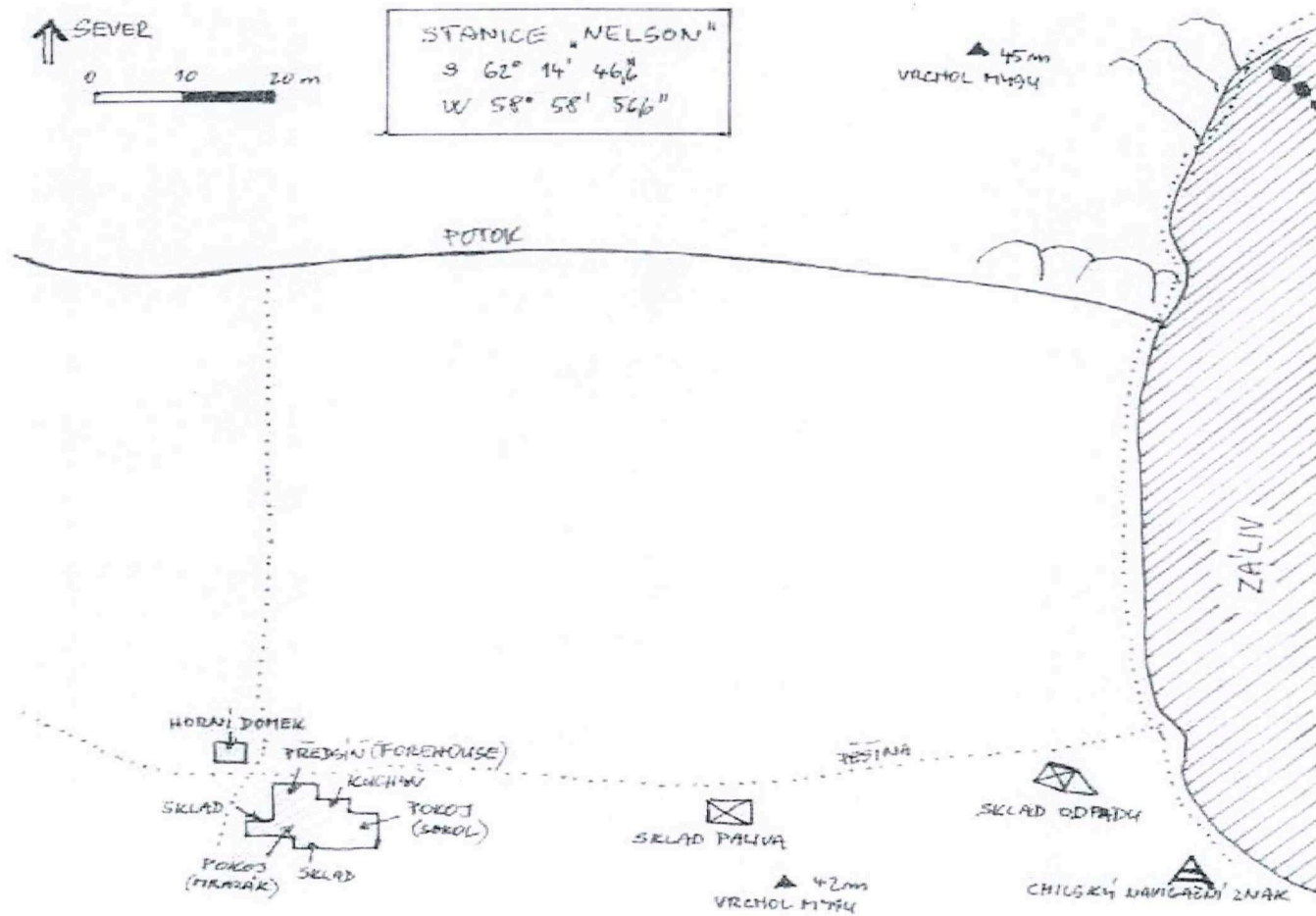


Foto 1

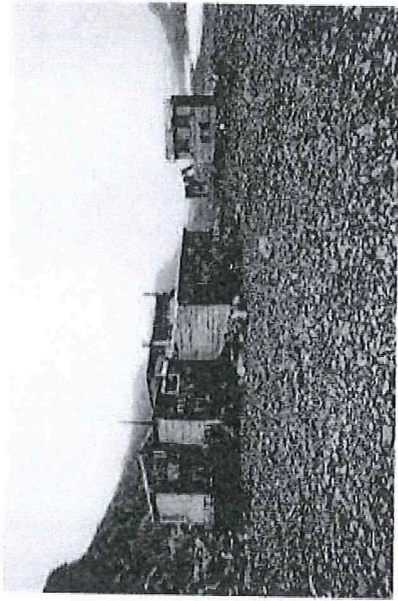


Foto 2

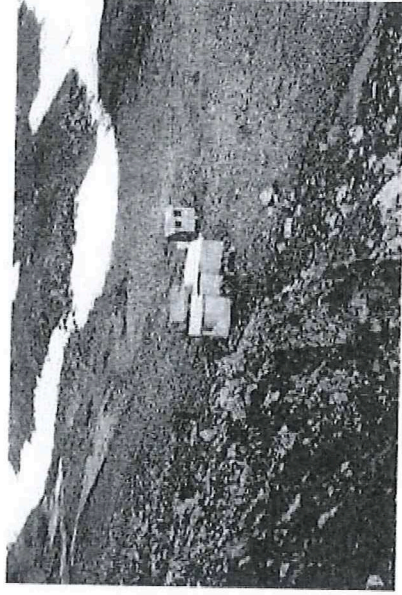


Foto 3

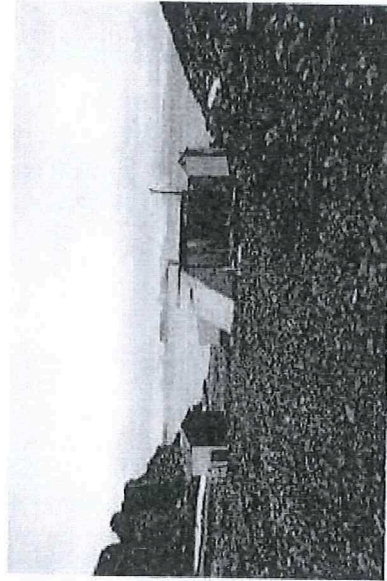


Foto 4

