

VÝKAZ DOSAVADNÍHO A NOVÉHO STAVU ÚDAJŮ KATASTRU NEMOVITOSTÍ												str.	1	
Dosavadní stav				Nový stav										
Označení pozemku parc. číslem	Výměra parcely		Druh pozemku Způsob využití	Označení pozemku parc. číslem	Výměra parcely		Druh pozemku Způsob využití	Typ stav by Způsob využití	Způsob urč. výměr	Porovnání se stavem evidence právních vztahů				
	ha	m2			ha	m2				Díl přechází z pozemku označeného v katastru nemovitostí	dřívejší poz. evidenci	Číslo listu vlastnictví	Výměra dílu	
											ha	m2		
618										618			1395	
576/1										576/1			10002	
632/2										632/2			10002	
633/2										633/2			10002	
638/2										638/2			60000	
2178/4										2178/4			1570	
2178/5										2178/5			10002	
2178/16										2178/16			523	
2178/19										2178/19			157	
2178/22										2178/22			956	
2178/26										2178/26			134	
2178/28										2178/28			1472	
2178/34										2178/34			2827	
2178/40										2178/40			2606	
2178/45										2178/45			10002	
2178/52										2178/52			913	
2178/57										2178/57			2596	
2178/58										2178/58			2597	
2178/61										2178/61			2598	
2178/65										2178/65			2599	
2184/1										2184/1			60000	

Oprávněný: dle listin

Druh věcného břemene: dle listin

02-06-2016

č.o. 94/2016



Ověřuje se, že tato kopie souhlasí s geometrickým plánem

Dělit nebo scelovat pozemky lze jen na základě územního rozhodnutí, pokud podmínky pro ně nejsou stanoveny jiným rozhodnutím nebo opatřením.

<p>GEOMETRICKÝ PLÁN pro vymezení rozsahu věcného břemene k části pozemku</p> <p>Vyhotovil: EKOPLAN Vondruškova 1210 Praha 6</p> <p>Číslo plánu: 1158-1059/2011</p> <p>Okres: Břeclav</p> <p>Obec: Břeclav</p> <p>Kat. území: Charvátská Nová Ves</p> <p>Mapový list: DKM</p> <p>Kód způsobu určení výměr je určen podle § 77 odst. 2 vyhlášky č. 26/2007 Sb.</p> <p>Dosavadním vlastníkům pozemků byla poskytnuta možnost seznámit se v terénu s průběhem navrhovaných nových hranic, které byly označeny předepsaným způsobem:</p>	<p>Nálezitostmi a přesností odpovídá právním předpisům.</p>	<p>Katastrální úřad, katastrální pracoviště souhlasí s očíslováním parcel.</p>
	<p>Geometrický plán ověřil úředně oprávněný zeměměřický inženýr:</p> <p style="text-align: center;">Ing. Ladislav Dokulil</p> <p>Dne: 22-11-2011</p> <p>Číslo: 893/2011</p> <p>Úředně oprávněný zeměměřický inženýr odpovídá za odbornou úroveň geometrického plánu, za dosažení předepsané přesnosti a za správnost a úplnost nálezitostí podle právních předpisů.</p>	<p>Souhlas katastrálního úřadu, katastrálního pracoviště potvrdil:</p> <p style="text-align: center;">Krása Uhliková</p> <p>Dne: 30-11-2011</p> <p>Číslo: 654/2011</p> <p>Jeden vpravo geometrického plánu a předepsané přílohy jsou uloženy u katastrálního úřadu, katastrálního pracoviště.</p>

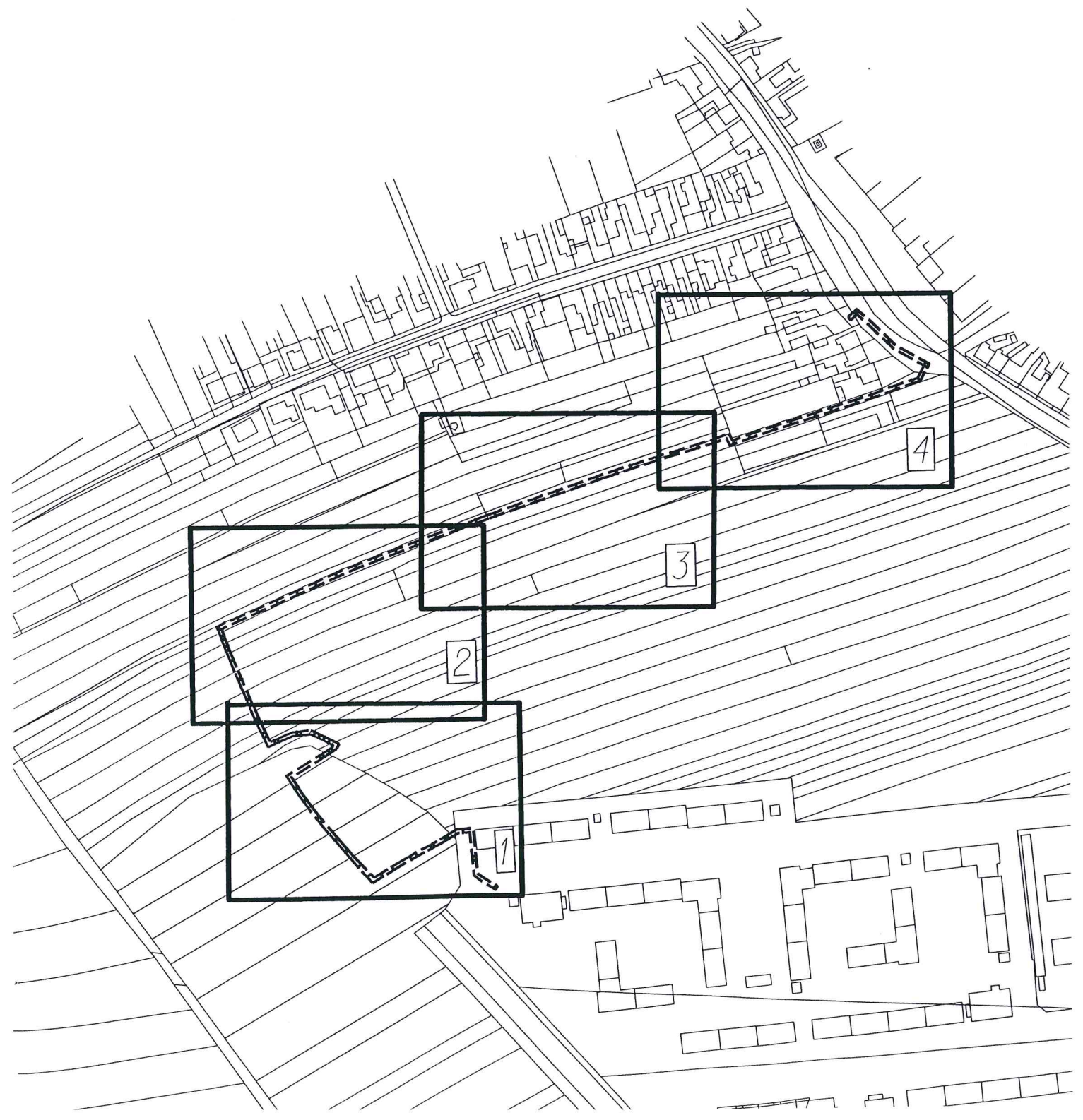
Seznam souřadnic (S-JTSK)

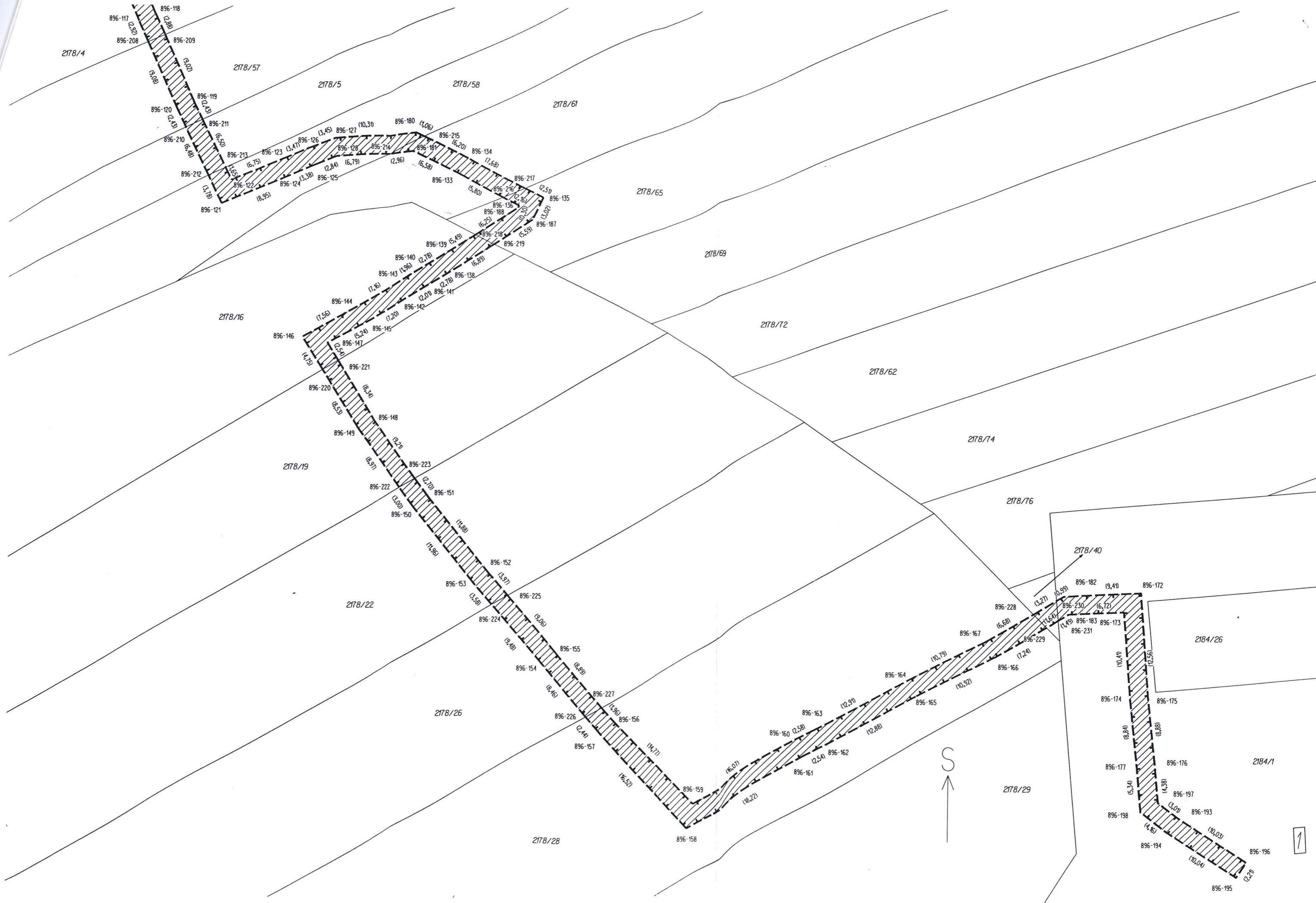
Číslo bodu	Souřadnice pro zápis do KN		KK	Poznámka
	Y	X		
172-68	585778.86	1210635.94	3	
896-1	585577.39	1210523.76	3	
896-2	585575.96	1210525.46	3	
896-3	585572.26	1210522.56	3	
896-4	585572.48	1210519.42	3	
896-5	585564.72	1210526.14	3	
896-6	585566.30	1210527.72	3	
896-7	585560.54	1210533.47	3	
896-8	585558.98	1210531.89	3	
896-9	585550.56	1210540.18	3	
896-10	585551.64	1210542.12	3	
896-11	585542.31	1210547.34	3	
896-12	585541.19	1210545.42	3	
896-13	585536.33	1210548.29	3	
896-14	585537.31	1210550.29	3	
896-15	585531.80	1210550.49	3	
896-16	585534.76	1210551.55	3	
896-18	585533.57	1210554.23	3	
896-25	585542.03	1210561.96	3	
896-26	585542.77	1210559.86	3	
896-27	585554.01	1210563.64	3	
896-28	585553.23	1210565.92	3	
896-29	585561.36	1210568.96	3	
896-30	585562.06	1210566.84	3	
896-31	585572.28	1210570.18	3	
896-32	585571.60	1210572.30	3	
896-33	585580.98	1210575.28	3	
896-34	585581.66	1210573.16	3	
896-35	585600.65	1210579.24	3	
896-36	585599.99	1210581.36	3	
896-37	585612.73	1210585.36	3	
896-38	585613.41	1210583.24	3	
896-39	585630.93	1210588.91	3	
896-40	585630.17	1210590.99	3	
896-41	585643.38	1210595.78	3	
896-42	585642.06	1210592.94	3	
896-43	585643.98	1210588.97	3	
896-44	585645.32	1210591.81	3	
896-45	585649.12	1210593.19	3	
896-46	585649.88	1210591.11	3	
896-47	585653.72	1210592.51	3	
896-48	585653.08	1210594.63	3	
896-49	585655.86	1210595.46	3	
896-50	585656.48	1210593.34	3	
896-51	585668.05	1210596.75	3	
896-52	585667.37	1210598.87	3	
896-53	585671.06	1210600.04	3	
896-54	585671.66	1210597.90	3	
896-55	585679.53	1210600.13	3	
896-56	585678.89	1210602.25	3	
896-57	585684.01	1210603.82	3	
896-58	585684.69	1210601.70	3	
896-59	585691.00	1210603.74	3	
896-60	585690.34	1210605.86	3	
896-61	585701.78	1210609.44	3	
896-62	585702.46	1210607.32	3	
896-63	585713.91	1210611.04	3	
896-64	585713.19	1210613.14	3	
896-65	585724.56	1210617.05	3	
896-66	585725.28	1210614.95	3	
896-67	585736.63	1210618.89	3	
896-68	585735.91	1210620.99	3	
896-69	585747.30	1210624.87	3	
896-70	585748.04	1210622.77	3	
896-71	585759.40	1210626.72	3	
896-72	585758.66	1210628.82	3	
896-73	585769.89	1210632.75	3	
896-74	585770.63	1210630.65	3	
896-75	585781.93	1210634.63	3	
896-76	585781.17	1210636.71	3	
896-77	585792.45	1210640.85	3	
896-78	585793.19	1210638.75	3	
896-79	585804.50	1210642.78	3	

896-80	585803.74	1210644.86	3
896-81	585814.93	1210648.90	3
896-82	585815.73	1210646.82	3
896-83	585826.89	1210651.09	3
896-84	585826.09	1210653.17	3
896-85	585837.24	1210657.46	3
896-86	585838.04	1210655.38	3
896-87	585849.20	1210659.67	3
896-88	585848.40	1210661.75	3
896-89	585859.52	1210665.99	3
896-90	585860.42	1210663.95	3
896-91	585871.35	1210668.78	3
896-92	585870.45	1210670.80	3
896-93	585881.35	1210675.69	3
896-94	585882.25	1210673.67	3
896-95	585888.92	1210676.65	3
896-96	585888.02	1210678.69	3
896-97	585899.00	1210683.50	3
896-98	585899.88	1210681.46	3
896-99	585910.86	1210686.22	3
896-100	585909.98	1210688.26	3
896-101	585920.90	1210693.00	3
896-102	585921.76	1210690.96	3
896-103	585927.16	1210693.21	3
896-104	585926.20	1210695.21	3
896-105	585931.65	1210695.29	3
896-106	585928.75	1210696.47	3
896-107	585928.25	1210697.65	3
896-108	585930.33	1210698.43	3
896-111	585924.70	1210707.01	3
896-112	585926.76	1210707.85	3
896-113	585922.36	1210718.65	3
896-114	585920.32	1210717.79	3
896-115	585915.70	1210728.83	3
896-116	585917.76	1210729.69	3
896-117	585913.17	1210740.70	3
896-118	585911.13	1210739.80	3
896-119	585906.34	1210750.70	3
896-120	585908.34	1210751.68	3
896-121	585902.84	1210763.12	3
896-122	585901.68	1210760.20	3
896-123	585895.48	1210757.54	3
896-124	585894.62	1210759.58	3
896-125	585891.50	1210758.28	3
896-126	585892.28	1210756.20	3
896-127	585889.04	1210755.01	3
896-128	585888.86	1210757.23	3
896-133	585873.18	1210759.25	3
896-134	585872.18	1210757.27	3
896-135	585863.10	1210761.90	3
896-136	585866.08	1210762.86	3
896-138	585874.85	1210771.44	3
896-139	585876.01	1210769.56	3
896-140	585878.38	1210771.02	3
896-141	585877.22	1210772.90	3
896-142	585878.93	1210773.96	3
896-143	585880.05	1210772.04	3
896-144	585886.21	1210775.68	3
896-145	585885.13	1210777.62	3
896-146	585892.78	1210779.43	3
896-147	585889.72	1210780.15	3
896-148	585884.02	1210789.41	3
896-149	585885.80	1210790.73	3
896-150	585878.71	1210800.38	3
896-151	585876.97	1210799.00	3
896-152	585869.57	1210808.30	3
896-153	585871.27	1210809.74	3
896-154	585862.84	1210819.71	3
896-155	585861.16	1210818.25	3
896-156	585854.05	1210826.44	3
896-157	585855.69	1210827.94	3
896-158	585844.70	1210840.28	3
896-159	585843.96	1210837.22	3
896-160	585830.23	1210828.87	3
896-161	585829.13	1210830.81	3
896-162	585826.92	1210829.56	3
896-163	585827.98	1210827.60	3
896-164	585816.60	1210821.50	3

896-165	585815.58	1210823.46	3
896-166	585805.89	1210818.42	3
896-167	585807.03	1210816.52	3
896-172	585788.23	1210810.41	3
896-173	585790.27	1210812.79	3
896-174	585789.44	1210823.17	3
896-175	585787.24	1210822.93	3
896-176	585786.26	1210831.76	3
896-177	585788.46	1210831.96	3
896-178	585536.93	1210560.28	3
896-179	585538.45	1210558.45	3
896-180	585878.76	1210754.19	3
896-181	585879.14	1210756.45	3
896-182	585797.63	1210810.92	3
896-183	585796.98	1210813.12	3
896-187	585864.40	1210764.63	3
896-188	585866.18	1210763.14	3
896-193	585783.45	1210837.94	3
896-194	585784.67	1210839.80	3
896-195	585776.22	1210845.23	3
896-196	585775.02	1210843.37	3
896-197	585785.85	1210836.12	3
896-198	585787.98	1210837.28	3
896-200	585574.82	1210521.49	3
896-201	585573.56	1210523.58	3
896-202	585925.58	1210710.75	8
896-203	585923.59	1210709.74	8
896-204	585921.44	1210720.86	8
896-205	585919.45	1210719.88	8
896-206	585916.69	1210732.27	8
896-207	585914.69	1210731.25	8
896-208	585912.00	1210743.37	8
896-209	585909.97	1210742.44	8
896-210	585907.29	1210753.87	8
896-211	585905.27	1210752.88	8
896-212	585904.48	1210759.71	8
896-213	585902.41	1210758.72	8
896-214	585882.09	1210756.69	8
896-215	585877.80	1210754.64	8
896-216	585868.01	1210761.88	8
896-217	585865.34	1210760.76	8
896-218	585871.41	1210766.56	8
896-219	585869.08	1210767.68	8
896-220	585890.28	1210783.47	8
896-221	585888.39	1210782.31	8
896-222	585880.49	1210797.96	8
896-223	585878.57	1210796.83	8
896-224	585868.96	1210812.47	8
896-225	585867.01	1210811.33	8
896-226	585857.29	1210826.10	8
896-227	585855.33	1210824.96	8
896-228	585801.29	1210813.10	8
896-229	585799.67	1210814.72	8
896-230	585798.48	1210811.42	8
896-231	585798.26	1210813.88	8
1	585536.93	1210555.60	3
2	585534.60	1210555.83	3
3	585643.90	1210589.13	3
4	585712.32	1210612.86	3
5	585928.12	1210698.00	3
6	585930.14	1210698.93	3
7	585925.85	1210703.98	3
8	585927.88	1210704.90	3
9	585779.81	1210633.88	8

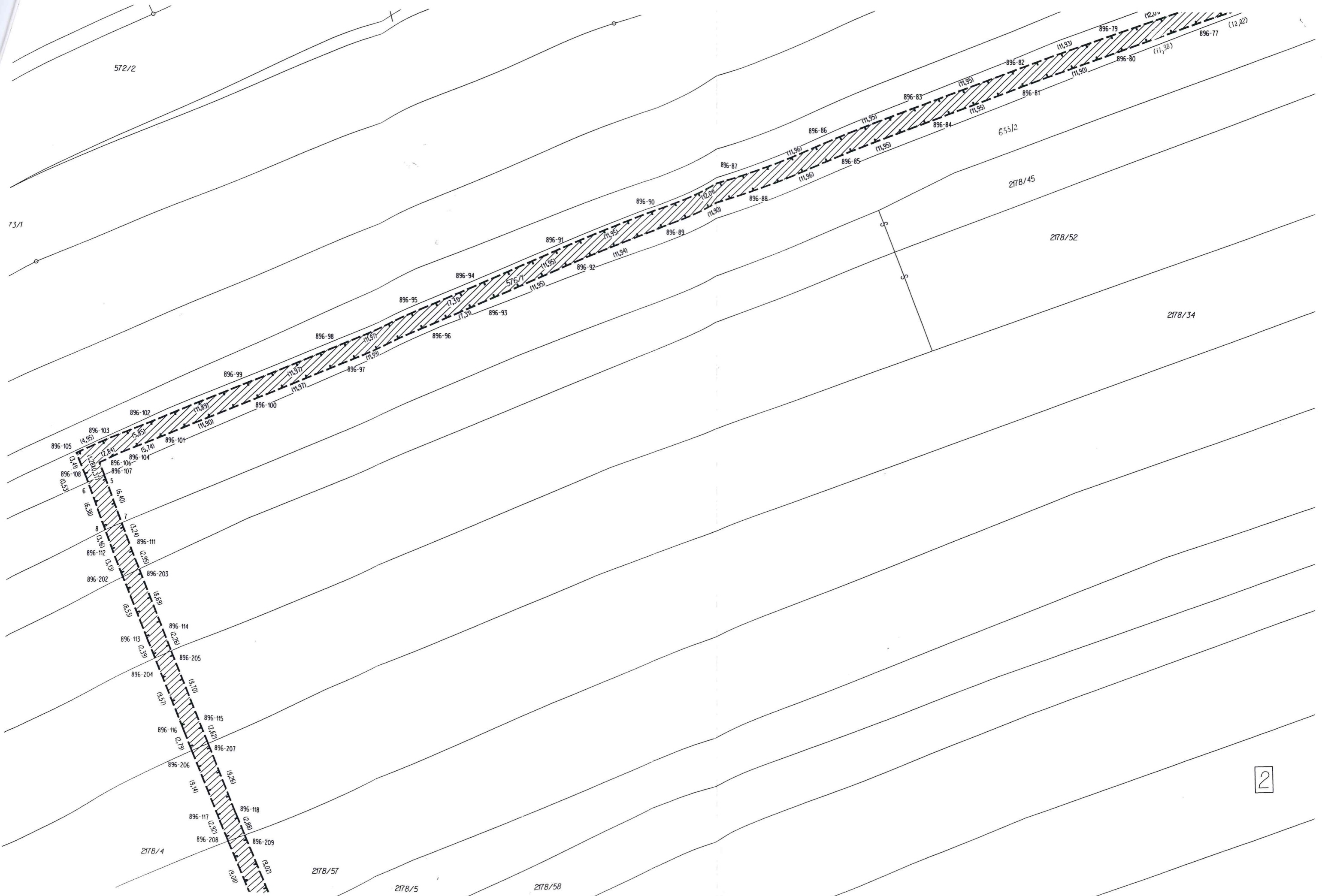
Přehled kladu grafické části

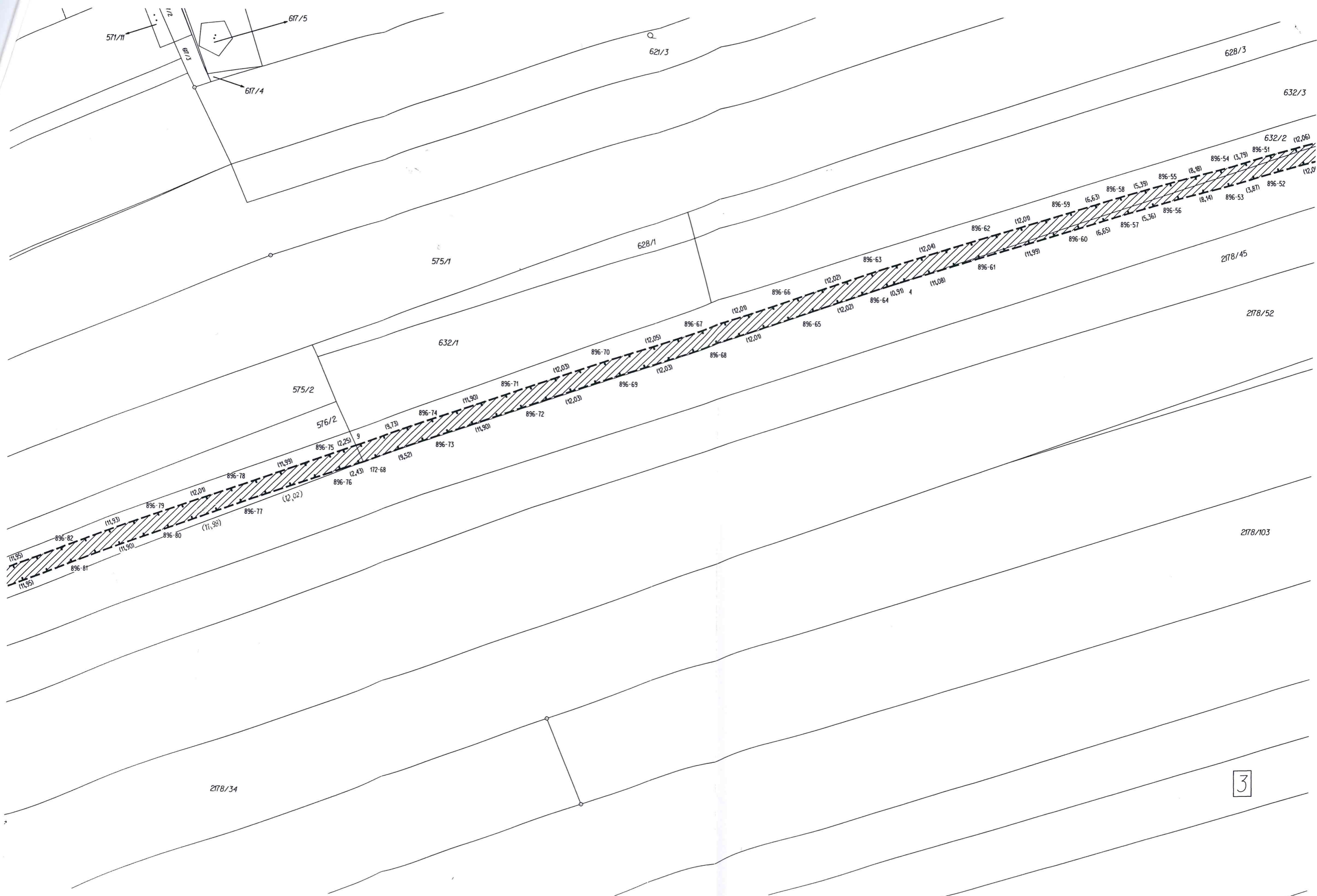


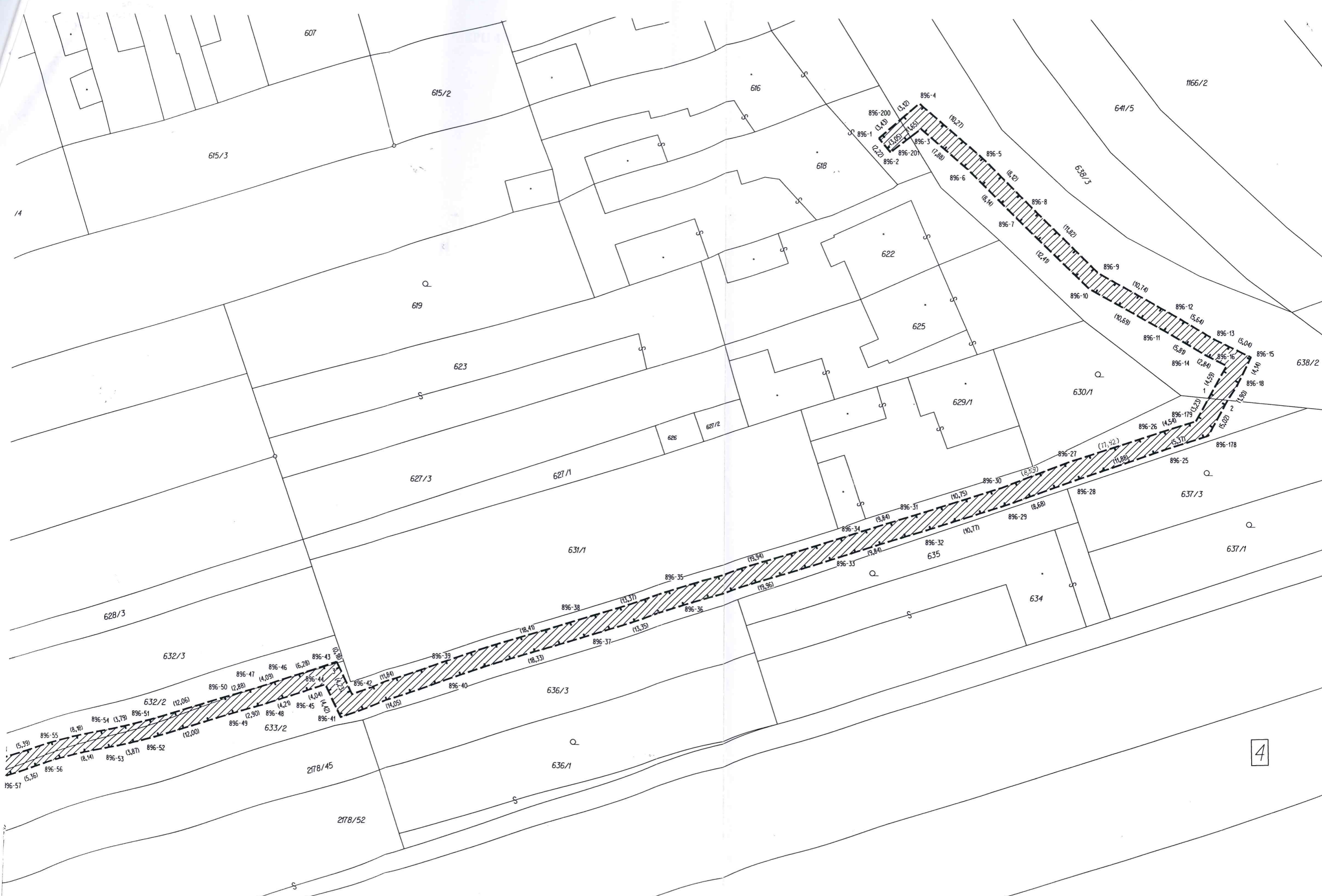


572/2

73/1







14

607

615/2

616

1166/2

615/3

618

641/5

622

619

625

623

629/1

630/1

626

627/2

627/3

627/1

637/3

631/1

637/1

628/3

632/3

634

636/3

2178/45

636/1

2178/52

4