



Kooperativa
VIENNA INSURANCE GROUP



2269146351

DODATEK č. 6 k pojistné smlouvě č. 2269146351
o havarijním pojištění vozidel - PARTNER H59

A. POJISTITEL

Číslo pojistné smlouvy: 2269146351

Kooperativa pojišťovna, a.s., Vienna Insurance Group, sídlo Pobřežní 665/21, 186 00 Praha 8, Česká republika, IČ:47116617, zapsaná v obchodním rejstříku u Městského soudu v Praze, sp. zn. B 1897

B. POJISTNÍK

IČ:	00257125	Plátce DPH:	Ne		
Název firmy:	Město Přeštice				
1. Jednající					
2. Jednající					
Adresa:	Masarykovo nám. 107 Přeštice, 33401	Stát:		CZE - ČESKÁ REPUBLIKA	
Korespondenční adresa:		Stát:			
Telefon:		Email:			
Mobil:					

C. POJIŠTĚNÝ

IČ:	00257125	Plátce DPH:	Ne		
Název firmy:	Město Přeštice				
Adresa:	Masarykovo nám. 107 Přeštice, 33401	Stát:		CZE - ČESKÁ REPUBLIKA	

D. VŠEOBECNÉ ÚDAJE O POJIŠTĚNÍ

Všeobecné pojistné podmínky (dále jen VPP) vztahující se k této pojistné smlouvě: VPP H-350/14. Na doplňková pojištění se dále vztahují níže uvedené zvláštní pojistné podmínky (dále jen ZPP).

VPP H-350/14								
Havarijní pojištění	Nestandardní výbava	Pojištění zavazadel	Úrazové pojištění	Nájem vozidla	Pojištění skel	Pojištění strojů	Doprava	Asistence

Počátek účinnosti dodatku: **21.4.2017 00:00**

E. POPIS ZMĚN

Uplynutím dne účinnosti tohoto dodatku zaniká v plném rozsahu pojištění vozidla uvedeného v příloze č. 1 Seznam vozidel a rozsah pojištění.

F. ÚDAJE O POJISTNÉM

Pojistné období:	12 měsíců	Roční pojistné (A) za dodatek:	-1 131 Kč
Frekvenční sleva:	5,0 %	Sleva za škodný průběh:	15,0 %
Množstevní sleva:	10,0 %	Celkové roční pojistné (A) za dodatek:	-961 Kč
Obchodní sleva:	40,0 %	Celkové roční pojistné (B) za dodatek:	-1 824 Kč
Sleva celkem (koef.):	0,45	Celkové roční pojistné za dodatek:	-2 785 Kč

Produkční pojistné (A) za dodatek celkem činí: **-2 513 Kč**
Produkční pojistné (B) za dodatek celkem činí: **-1 824 Kč**

Přeplatek pojistného činí: -1 244 Kč

Za období od 21.4.2017 do 30.9.2017 vyrovná pojistitel:
Ve formě dobropisu k PS: 2269146351

Způsob uplatnění slev:
Obchodní, množstevní a frekvenční slevy se uplatňují pouze na Produkční pojistné (A) za dodatek.
Sleva za škodný průběh se uplatňuje pouze na Roční pojistné (A) za dodatek.

Změna ve výši celkového ročního pojistného za pojistnou smlouvu bude automaticky zohledněna od počátku pojistného období, začínajícího dne 1.10.2017

G. ZÁVĚREČNÁ USTANOVENÍ

- Návrh pojistitele na uzavření pojistné smlouvy (dále jen **nabídka**) musí být pojistníkem přijat ve lhůtě stanovené pojistitelem, a není-li taková lhůta stanovena, pak do jednoho měsíce ode dne doručení nabídky pojistníkovi. Odpověď s dodatkem nebo odchylkou od nabídky se nepovažuje za její přijetí, a to ani v případě, že se takovou odchylkou podstatně nemění podmínky nabídky.
- Pojistná smlouva je vyhotovena ve třech stejnopisech. Pojistník obdrží jeden stejnopis, pojistitel si ponechá dva stejnopisy.
- Množství slevy pro další pojistný rok se mění k výročnímu dni, a to na základě aktuálního počtu pojistěných vozidel. Výše slevy je určena sazebníkem pojistitele, platným k datu sjednání pojistné smlouvy.
- Územní platnost hlavního pojištění je uvedena u každého z vozidel pojistěných v této pojistné smlouvě. Územní platnost doplňkových pojištění nestandardní výbavy, skel vozidla, zavazadel, úrazu a strojů je shodná s územní platností hlavního pojištění příslušného vozidla. Územní platnost doplňkového pojištění dopravy je uvedena u příslušného vozidla v údajích o tomto doplňkovém pojištění.
- Dohodnuté způsoby zabezpečení vozidla se vztahují na všechna vozidla uvedená v pojistné smlouvě. Dohodnutý způsob zabezpečení je uveden v pojistné smlouvě pomocí prvního písmene v kódu koeficientu **K1**. Význam je určen následovně: **J** - vozidlo řádně uzamčeno; **K** - vozidlo řádně uzamčeno a zabezpečeno autoalarmem nebo imobilizérem nebo zabezpečovacím zařízením schopným vysílat poplachové zprávy nebo mechanickým uzamykatelem nebo dodatečně uzamykatelem nebo dodatečně uzamykatelem mechanické zařízení blokující hřídel volantu pevně spojené s karosérií vozidla. V případě motocyklu, tříkolky, čtyřkolky či sněžného skútru se jedná o zabezpečení "U" zámkem (průměr tyče min. 13 mm) nebo zámkem kotoučové brzdy (o průměru min. 10 mm) nebo řetězovým zámkem (u řetězu i zámku průměr min. 10 mm) nebo kroužkovým zámkem (o průměru min. 27 mm) nebo lanovým zámkem (o průměru min. 25 mm); **M** - vozidlo řádně uzamčeno, zabezpečeno kombinací nejméně dvou zabezpečení uvedených pod kódem **K**; **N** - vozidlo řádně uzamčeno a zabezpečeno vyhledávacím zabezpečovacím zařízením napojeným na centrální dispečerské pracoviště (pult centrální ochrany).
- Škodnou událost lze oznámit:
 - telefonicky prostřednictvím linky pojistitele č. 841 105 105 nebo elektronicky prostřednictvím www.koop.cz;
 - osobně na kterémkoli obchodním místě pojistitele;
 - písemně na adresu: Kooperativa pojišťovna, a.s., VIG; Centrum zákaznické podpory, Brněnská 634, 664 42 Modřice.

H. PROHLÁŠENÍ POJISTNÍKA

- Pojistník potvrzuje, že před uzavřením pojistné smlouvy převzal v listinné nebo, s jeho souhlasem, v jiné textové podobě (např. na trvalém nosiči dat) **Informace pro zájemce o pojištění** a seznámil se s nimi. Pojistník si je vědom, že se jedná o důležité informace, které mu napomohou porozumět podmínkám sjednávaného pojištění, obsahují upozornění na důležité aspekty pojištění i významná ustanovení pojistných podmínek.
- Pojistník dále potvrzuje, že před uzavřením pojistné smlouvy převzal v listinné nebo jiné textové podobě (např. na trvalém nosiči dat) **pojistné podmínky** uvedené v pojistné smlouvě, v oddílu D, **VŠEOBECNÉ ÚDAJE O POJIŠTĚNÍ** a seznámil se s nimi. Pojistník si je vědom, že tyto dokumenty tvoří nedílnou součást pojistné smlouvy a upravují rozsah pojištění, jeho omezení (včetně výluk), práva a povinnosti účastníků pojištění a následky jejich porušení a další podmínky pojištění a pojistník je jimi vázán stejně jako pojistnou smlouvou.
- Pojistník prohlašuje, že má pojistný zájem na pojištění pojištěného, pokud je osobou od něj odlišnou.
- Pojistník potvrzuje, že adresa jeho trvalého pobytu/bydliště či sídla a kontakty elektronické komunikace uvedené v této pojistné smlouvě jsou aktuální, a souhlasí, aby tyto údaje byly v případě jejich rozporu s jinými údaji uvedenými v dříve uzavřených pojistných smlouvách, ve kterých je pojistníkem nebo pojištěným, využívány i pro účely takových pojistných smluv. S tímto postupem pojistník souhlasí i pro případ, kdy pojistitel oznámí změnu adresy trvalého pobytu/bydliště či sídla nebo kontaktů elektronické komunikace v době trvání této pojistné smlouvy.
- Pojistník souhlasí, aby pojistitel předával jeho osobní údaje členům pojišťovací skupiny Vienna Insurance Group a Finanční skupiny České spořitelny, a.s. (dále jen **spřízněné osoby**). Pojistník dále souhlasí, aby pojistitel i spřízněné osoby používali jeho osobní údaje, včetně kontaktů pro elektronickou komunikaci, za účelem zaslání svých obchodních a reklamních sdělení a nabídky služeb.
- Pojistník prohlašuje, že pojišťované vozidlo je v dobrém technickém stavu a nepoškozeno (není-li v příloze k této pojistné smlouvě uvedeno jinak).
- Pojistník prohlašuje, že: **a)** věci uvedené v této pojistné smlouvě nejsou pojištěny proti stejným nebezpečím u jiného pojistitele (není-li v oddílu I této pojistné smlouvy uvedeno jinak); **b)** všechny údaje uvedené v této pojistné smlouvě odpovídají skutečnosti a bere na vědomí, že je povinen v průběhu doby trvání pojištění bez zbytečného odkladu pojistiteli oznámit všechny případné změny; **c)** úplné a pravdivě odpověděl na písemné dotazy pojistitele týkající se sjednávaného pojištění a je si vědom povinnosti v průběhu trvání pojištění bez zbytečného odkladu pojistiteli oznámit všechny případné změny v těchto údajích.

I. ZVLÁŠTNÍ ÚDAJE A UJEDNÁNÍ

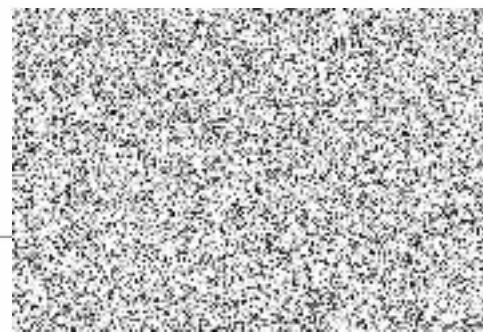
Tento dodatek pojistné smlouvy byl sjednán prostřednictvím pojišťovacího makléře MIŠÁK EU s.r.o. IČ 28047257.

20.4.2017

Dodatek uzavřen dne



Jméno, příjmení a podpis zástupce pojistitele



Podpis pojistníka

SEZNAM VOZIDEL A ROZSAH POJIŠTĚNÍ

pro havarijní pojištění vozidel - PARTNER

Příloha č.: 1

ke kalkulaci č.:

k pojistné smlouvě č.: 2269146351

k dodatku č.: 6

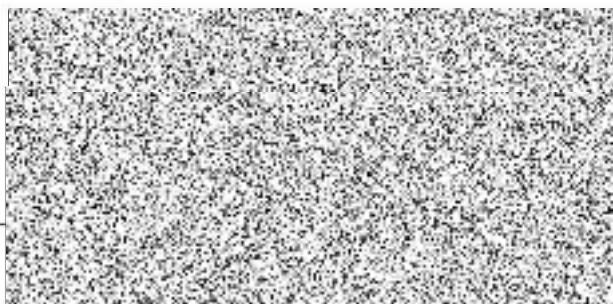
List č.: 1

Uplnutím dne účinnosti tohoto dodatku zaniká v plném rozsahu pojištění níže specifikovaného vozidla z důvodu oznámení změny vlastnictví podle VPP H-350/14, čl. 8, odst. 1, písm. b).

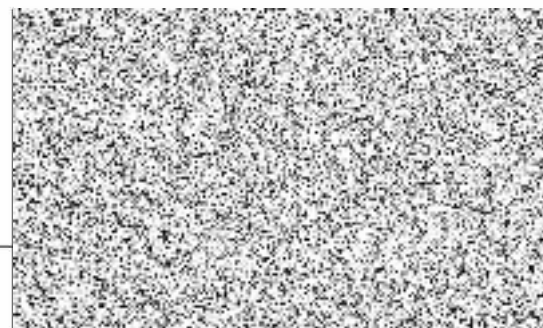
Pořadové číslo: 1	Č. leas. smlouvy:	Č. smlouvy POV:	II. NESTANDARDNÍ VÝBAVA		III. ZAVAZADLA	IV. ÚRAZ	V. NÁJEM VOZIDLA	VI. SKLA VOZIDLA	VII. POJIŠTĚNÍ STROJŮ	VIII. DOPRAVA	IX. ASISTENCE
I. HLAVNÍ POJIŠTĚNÍ						Typ: US Poč. sed.: 5		Pojistná částka: 10 000 Kč			
Druh vozidla: A1						Poj. částka: 5) SÚ 150 000 Kč TN 300 000 Kč TP 37 500 Kč		Spoluúčast: bez spoluúčasti			
RZ/SPZ: PJE3925						Pojistné (B): 324 Kč		POJIŠTĚNÁ VÝHLEDOVÁ SKLA			
Značka a typ: VOLKSWAGEN Transporter								Pojistné (B): 1 500 Kč			
VIN: WV2ZZZ70ZWH032719		Pojistné (A): 2 513 Kč								Pojistné celkem (A): 2 513 Kč	Pojistné celkem (B): 1 824 Kč

20.4.2017

Uzavřeno dne:



Jméno, příjmení a podpis zástupce pojistitele



Podpis pojistníka

- 1) **HA** (havárie) - Základní havárie, Živel, Ocizení, Vandalismus;
CH (částečná havárie) - Základní havárie, Živel, Vandalismus;
OC (odcizení) - Živel, Ocizení; Odchylně od VPP H-350/14 se pojištění nevztahuje na odcizení části vozidla;
HS (sezónní havárie) - Sezónní havárie, Živel, Ocizení, Vandalismus;
- 2) Označení územní platnosti C - ČR, S - ČR + Polsko, Německo, Rakousko, Slovensko, E - Evropa
- 3) Při variantě spoluúčasti "0%", minimálně 2 000 Kč" se sjednává pro případ odcizení celého vozidla spoluúčast ve výši 5%, minimálně však 2000 Kč.

- 4) **ZAV** - pojistná nebezpečí podle ZPP H-361/14 čl. 3 odst. 1 písm. a), b), c);
ZAZ - pojistná nebezpečí podle ZPP H-361/14 čl. 3 odst. 1 písm. a), b).
- 5) **SÚ** - smrt následkem úrazu, **TN** - trvalé následky úrazu, **TP** - tělesné postižení způsobené úrazem.
- 6) Dojde-li k pojistné události odcizením, podílí se oprávněná osoba na pojistném plnění spoluúčastí ve výši 10%, minimálně však 10 000 Kč.
- 7) Minimální produkční pojistné za pojistnou smlouvu je 1 000 Kč. Produkčním pojistným se rozumí roční pojistné za všechna pojištění sjednaná pojistnou smlouvou před uplatněním slevy množstevní, obchodní a za frekvenci placení.