

KUPNÍ SMLOUVA
PPR-24072-5/ČJ-2018-990670

uzavřená v souladu s § 2079 a násl. zákona č.89/2012 Sb., občanský zákoník, ve znění
pozdějších předpisů (dále jen „občanský zákoník“)
(dále jen „smlouva“)

**Níže uvedeného dne, měsíce a roku byla uzavřena mezi smluvními stranami kupní
smlouva na základě rámcové smlouvy č. j. MV-148436-81/VZ-2015
(dále jen „rámcová smlouva“) tohoto znění**

I.

Smluvní strany

1. Prodávající:

INTERIER TECH s. r. o.

Sídlo:

Za Drahou 253, 282 01 Český Brod - Liblice

Zastoupen:

 ednatelkou společnosti

IČO:

290 58 155

DIČ:

CZ290 58 155

ID datové schránky:

4winziy

Bankovní spojení:



Číslo účtu:

Telefon:

e-mail:

Zapsán v obchodním rejstříku vedeném Městským soudem v Praze, oddíl C, vložka 163550
(dále jen „prodávající“)

2. Kupující:

Česká republika – Ministerstvo vnitra

Sídlo:

Nad Štolou 936/3 170 34 Praha 7

Zastoupen:

Mgr. Davidem Pšeničkou
vedoucím OMM
Správy logistického zabezpečení
Policejního prezidia České republiky

Příjemce faktury:

**Policejní prezidium ČR,
Správa logistického zabezpečení
P. O. BOX 6, 150 05 Praha 5**

IČO:

00007064

DIČ:

CZ00007064

ID datové schránky:

gs9ai55

Bankovní spojení:

Česká národní banka

Číslo účtu:

5504881/0710

Kontaktní osoba:



Telefon:

e-mail:

(dále jen „kupující“)

(společně též „smluvní strany“)

II. Předmět plnění

1. Předmětem této smlouvy je dodávka kancelářského nábytku s veškerým příslušenstvím specifikovaného v Příloze č. 1. a č. 3., která je nedílnou součástí této smlouvy (dále též „předmět plnění“ nebo „zboží“). Předmětem plnění je také úplné a bezvadné provedení všech výrobních, dodávkových a montážních prací nezbytných pro řádné předání dodávek, včetně dopravy do místa plnění.
2. Kupující se zavazuje řádně odevzdaný předmět plnění převzít a zaplatit sjednanou cenu podle článku IV. této smlouvy.

III. Technické podmínky

Předmět plnění musí odpovídat požadavkům stanoveným v této smlouvě a v čl. 5 rámcové smlouvy.

IV. Kupní cena

1. Celková kupní cena za 632 ks kancelářského nábytku specifikovaného v Příloze č. 1, je stanovena ve výši:

Celková cena bez DPH (Kč)	Sazba DPH (%)	Výše DPH (Kč)	Celková cena vč. DPH (Kč)
1 943 772,14	21%	408 192,15	2 351 964,29

Slovy: dvamilionytřístapadesátjedenatisícdevětsetšedesátčtyřikorunčeskédvacetdevěthaléřů

2. Kupní cena zahrnuje veškeré náklady spojené s dodáním předmětu plnění, a to včetně nákladů na dovoz a montáž v příslušném místě plnění.
3. Rozpis jednotkových cen bez DPH a s DPH za jednotlivé položky předmětu plnění je uveden v Příloze č. 1, která je nedílnou součástí této smlouvy.
4. Celková kupní cena je cenou nejvýše přípustnou, kterou je možné měnit pouze v případě změny zákonné sazby DPH.

V. Doba a místo plnění

1. Prodávající je povinen dodat předmět plnění do dvaceti osmi (28) kalendářních dnů od účinnosti této kupní smlouvy.
2. Množství a provedení předmětu plnění je uvedeno v Příloze č. 1 a v Příloze č. 3.
3. Místa plnění jsou uvedena v Příloze č. 2 této smlouvy, přičemž rozpis položek a příslušných míst dodání je uvedeno v Příloze č. 3 této smlouvy.

VI. Dodací podmínky

1. Pověření zástupci kupujícího, oprávnění k převzetí příslušného předmětu plnění v příslušném místě plnění jsou uvedeni v příloze č. 2. Dodávka předmětu plnění bude provedena péčí prodávajícího, a to v pracovních dnech pondělí až pátek v době od 08.00 do 15.00 hod. po předchozí telefonické domluvě (nejméně 5 pracovních dní předem) s pověřenými zástupci kupujícího.
2. O převzetí příslušného zboží v jednotlivých místech plnění budou prodávajícím vyhotoveny dodací listy ve třech (3) vyhotoveních, která budou podepsána pověřenými zástupci smluvních

stran. Prodávající obdrží dvě (2) vyhotovení a kupující obdrží jedno (1) vyhotovení. V dodacím listě musí být uvedena výrobní příp. sériová čísla zboží, je-li jimi opatřeno. Zboží bude odevzdáno převzetím a potvrzením dodacího listu kupujícím. Prodávající vystaví dodací listy na dodávky zboží pro každé jednotlivé místo plnění zvlášť.

3. Prodávající zajistí řádné předání a převzetí zboží i tím, že umožní kupujícímu při převzetí zboží provést ověření jeho shody s touto smlouvou, a to i v případě, že k dodání zboží využije třetí osobu.
4. Kupující je oprávněn odmítnout převzetí zboží, pokud nebude odevzdáno řádně v souladu s touto smlouvou a ve sjednané kvalitě, přičemž v takovém případě kupující důvody odmítnutí písemně prodávajícímu sdělí, a to nejpozději do pěti (5) pracovních dnů ode dne, kdy odmítl zboží převzít.
5. Kupující nabývá vlastnické právo k předmětu plnění jeho převzetím v místě plnění a potvrzením dodacího listu.

VII.

Platební podmínky

1. Platba za uskutečněné dodávky předmětu plnění bude hrazena bezhotovostním platebním převodem na základě faktury. Faktura bude vystavena prodávajícím do čtrnácti (14) kalendářních dnů po řádném předání a převzetí všech dodávek oprávněnými zástupci kupujícího. Přílohami faktury budou zástupci obou stran podepsané originály dodacích listů za zboží dodané do jednotlivých míst plnění potvrzující, že dodávky byly dodány kupujícímu v požadovaném množství a kvalitě.
2. Faktura musí obsahovat číslo jednacích této kupní smlouvy, č. j. rámcové smlouvy, ke které se dodávka vztahuje a všechny údaje uvedené v ust. § 29 zákona č. 235/2004 Sb., o dani z přidané hodnoty, ve znění pozdějších předpisů a údaje uvedené v ust. § 435 občanského zákoníku. Kromě těchto náležitostí bude faktura obsahovat označení prodávajícího, kupujícího a **příjemce faktury (Policejní prezidium ČR, OMTZ OMM SLZ PP P. O. BOX 6, 150 05 Praha 5, kontaktní osoba: [REDAKCE])**. Faktura bude vyhotovena ve dvou výtiscích (1 original + 1 kopie).
3. Faktura je splatná do třiceti (30) kalendářních dnů ode dne prokazatelného doručení kupujícímu na adresu **příjemce faktury:**

Policejní prezidium ČR
Správa logistického zabezpečení
P. O. BOX 6
150 05 Praha 5

Kontaktní osoba: [REDAKCE]

4. Označení kupujícího pro fakturaci: Ministerstvo vnitra, Nad Štolou 936/3, 170 34 Praha 7.
5. Faktura je považována za zaplacenou okamžikem odepsání příslušné finanční částky z účtu kupujícího ve prospěch účtu prodávajícího.
6. U faktury - daňových dokladů doručených po 7. prosinci daného roku do 28. února následujícího roku se splatnost stanoví na šedesát (60) kalendářních dnů ode dne doručení na adresu příjemce faktury.
7. Kupující je oprávněn před uplynutím lhůty splatnosti faktury vrátit prodávajícímu bez zaplacení fakturu, která neobsahuje náležitosti stanovené rámcovou smlouvou nebo obecně závaznými právními předpisy, není doložena originálem potvrzeného dodacího listu, obsahuje jiné cenové údaje nebo jiný druh plnění než dohodnutý v této smlouvě nebo budou-li tyto údaje uvedeny chybně, a to s uvedením důvodu vrácení. Prodávající je povinen v případě vrácení faktury fakturu doplnit, opravit nebo vyhotovit fakturu novou. Důvodným vrácením faktury přestává běžet původní lhůta splatnosti. Nová lhůta v původní délce splatnosti běží znovu ode dne doručení doplněné, opravené nebo nově vystavené faktury kupujícímu.
8. Platba bude realizována v Kč na základě předložené faktury.
9. Kupující nebude poskytovat prodávajícímu jakékoliv zálohy na úhradu ceny zboží nebo jeho části.

VIII. Vady

1. Prodávající je povinen dodat zboží v množství, druhu a jakosti (technické parametry) dle této kupní smlouvy a při dodržení obchodních podmínek sjednaných v rámcové smlouvě včetně podmínek pro přepravu do místa plnění. Kupující je povinen dodané zboží převzít a zaplatit kupní cenu.
2. Poruší-li prodávající povinnosti stanovené v odst. 1 tohoto článku, jedná se o vady plnění. Za vady plnění se považuje i dodání jiného druhu zboží, než určuje tato kupní smlouva. Kupující je povinen reklamovat vady bezodkladně po jejich zjištění.
3. Zjistí-li kupující vady týkající se jakosti dodaného zboží již při dodání, je oprávněn odmítnout jejich převzetí a od kupní smlouvy odstoupit. To platí i při dodání jiného druhu zboží, než určuje tato kupní smlouva. Odstoupení od kupní smlouvy bezodkladně kupující písemně oznámí prodávajícímu.
4. Vady, které se týkají jakosti dodaného zboží, které kupující zjistí až po převzetí dodávky, je prodávající povinen odstranit nejpozději do sedmi (7) kalendářních dnů od oznámení reklamace. Prodávající odstraní vady bezúplatně dodáním náhradního plnění v množství a jakosti dle této kupní smlouvy. Obdobně postupuje prodávající i v případě, nevyužije-li kupující svého práva na odstoupení od smlouvy podle odst. 3 tohoto článku.
5. Ujednáním o náhradním plnění není dotčena odpovědnost prodávajícího za škodu.

IX. Záruční podmínky

Na zboží se poskytuje prodávajícím záruka za jakost, která zaručuje, že zboží bude odpovídat technické specifikaci stanovené touto smlouvou a rámcovou smlouvou a bude prosté právních vad. Prodávající poskytuje na zboží záruku v délce šedesát (60) měsíců od řádného převzetí zboží.

X. Sankce

1. Prodávající je oprávněn požadovat na kupujícím úrok z prodlení za nedodržení termínu splatnosti faktury ve výši 0,05 % z oprávněně fakturované částky včetně DPH za každý i započatý den prodlení. Výše sankce není omezena.
2. Kupující je oprávněn požadovat na prodávajícím smluvní pokutu za nedodržení termínu dodání předmětu plnění dle kupní smlouvy, a to ve výši 0,05 % z ceny nedodaného předmětu plnění včetně DPH za každý i započatý den prodlení. Minimální výše sankce je 1.000,- Kč za den. Výše sankce není omezena.
3. Kupující je oprávněn požadovat na prodávajícím smluvní pokutu za nedodržení doby pro odstranění zjištěných vad na základě reklamace, a to ve výši 0,05 % z ceny reklamovaného předmětu plnění včetně DPH, a to za každý i započatý den prodlení. Minimální výše sankce je 1000,- Kč za den. Výše sankce není omezena.
4. Úrok z prodlení a smluvní pokuta jsou splatné do třiceti (30) kalendářních dnů od data, kdy byla povinné straně doručena písemná výzva k jejich zaplacení oprávněnou stranou, a to na účet oprávněné strany uvedený v písemné výzvě.
5. Ustanovením o smluvní pokutě není dotčeno právo oprávněné strany na náhradu škody, a to i ve výši převyšující smluvní pokutu sjednanou pro příslušné porušení.

XI. Odstoupení od smlouvy

1. Za podstatné porušení této smlouvy, které zakládá právo smluvních stran na odstoupení od této smlouvy, se považuje zejména:

- a) prodlení prodávajícího s dodáním zboží o více než čtrnáct (14) kalendářních dnů po řádném termínu dodání,
 - b) neodstranění vad zboží ve lhůtě stanovené podle čl. VIII této smlouvy,
 - c) prodlení kupujícího s úhradou kupní ceny o více jak šedesát (60) kalendářních dnů
2. Kupující je dále oprávněn od této smlouvy odstoupit v případě, že:
 - a) vůči majetku prodávajícího probíhá insolvenční řízení, v němž bylo vydáno rozhodnutí o úpadku,
 - b) prodávající vstoupí do likvidace.
 3. Účinky odstoupení nastávají dnem doručení písemného oznámení o odstoupení druhé smluvní straně.

XII. Řešení sporů

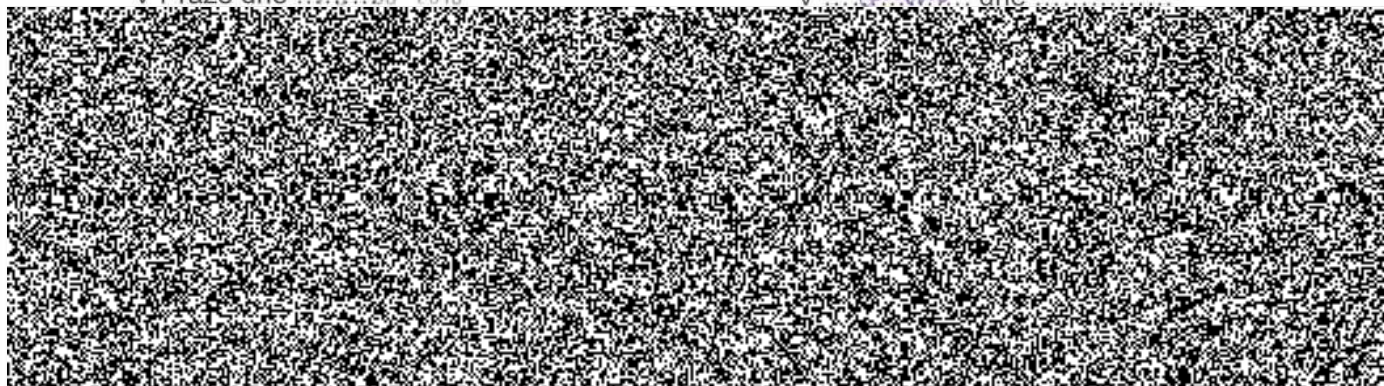
1. Tato smlouva se řídí právním řádem České republiky, zejména příslušnými ustanoveními občanského zákoníku.
2. Veškeré spory mezi smluvními stranami budou řešeny nejprve smírně.
3. Nebude-li smírného řešení dosaženo, budou spory řešeny v soudním řízení před obecnými soudy v České republice.

XIII. Závěrečná ustanovení

1. Tato smlouva nabývá platnosti dnem jejího uzavření a účinnosti dnem uveřejnění v registru smluv dle zákona č. 340/2015 Sb., o zvláštních podmínkách účinnosti některých smluv, uveřejňování těchto smluv a registru smluv (zákon o registru smluv), ve znění pozdějších předpisů.
2. Tato smlouva je uzavřena v souladu s rámcovou smlouvou a to i v těch ustanoveních, které nejsou v této smlouvě konkrétně uvedena.
3. Tato smlouva může být měněna nebo doplňována jen písemnými, očíslovanými dodatky odsouhlasenými statutárními orgány obou smluvních stran, které se stanou nedílnou součástí této smlouvy.
4. Obě smluvní strany prohlašují, že smlouva nebyla uzavřena v tísní, ani za jednostranně nevýhodných podmínek a na důkaz toho připojují své vlastnoruční podpisy.
5. Tato smlouva je vyhotovena ve 2 stejnopisech, z nichž 1 obdrží prodávající a 1 kupující.
6. Nedílnou součástí této smlouvy je příloha č. 1: Cenová nabídka a specifikace předmětu, příloha č. 2 – Adresy a kontakty a příloha č. 3 – Rozpis položek a míst dodání

V Praze dne 1.3.-09-2018

V *O. Zindl* dne 6.9.2018





Cenová nabídka a specifikace předmětu a podmínek plnění

INTERIER TECH s. r. o.

KANCELÁŘSKÝ NÁBYTEK

Pořadové číslo	Název zboží	buk	třešeň	sněžná břiza	černý	chrom	celkem kusů	cena za ks bez DPH (Kč)	cena za ks včetně DPH 21 % (Kč)	celkem bez DPH (Kč)	celkem včetně DPH (Kč)
1	Stůl kancelářský psací rozměr 1400x700x730, tloušťka desky LTD 25 mm	13	3	2			18	1 681,56	2 034,69	30 268,08	36 624,38
2	Stůl kancelářský psací rozměr 1400x800x730, tloušťka desky LTD 25 mm	6					6	1 757,52	2 126,60	10 545,12	12 759,60
3	Stůl kancelářský psací rozměr 1600x800x730, tloušťka desky LTD 25 mm			18			18	1 822,09	2 204,73	32 797,62	39 685,12
4	Stůl kancelářský psací rozměr 1200x700x730, tloušťka desky LTD 25 mm	2	4	1			7	1 620,80	1 961,17	11 345,60	13 728,18
6	Stůl kancelářský manipulační 1400x700x730	2					2	1 288,47	1 559,05	2 576,94	3 118,10
7	Kontejner ke kancelářskému stolu-centrální zámek, 430x600x610, LTD 18 mm	20	3	12			35	2 977,63	3 602,93	104 217,05	126 102,63
8	Nástavec stolu dřevěný dělený, 1200x320x360, horní deska LTD 25mm, jinak 18mm	2	4	1			7	1 297,02	1 569,39	9 079,14	10 985,76
9	Nástavec stolu dřevěný dělený, 1400x320x360, horní deska LTD 25mm, jinak 18mm	2					2	1 332,15	1 611,90	2 664,30	3 223,80
11	Stůl jednací přídavný čtvrtkruh s podpěrou kov.nohou, 700x700x730, LTD 25mm	4		1			5	798,53	966,22	3 992,65	4 831,11
12	Stůl jednací přídavný čtvrtkruh s podpěrou kov.nohou, 800x800x730, LTD 25mm	2					2	845,06	1 022,52	1 690,12	2 045,05
18	Stůl konferenční obdélníkový 1000x600x650, kovové nohy	2		5			7	1 264,73	1 530,32	8 853,11	10 712,26
21	Stůl pracovní universální 800x800x730, kovová konstrukce, LTD25mm (využití jako pracovní, jednací i jídelní)	1					1	1 749,93	2 117,42	1 749,93	2 117,42
23	Stůl pracovní universální 1600x800x730, kovová konstrukce, LTD25mm (využití jako pracovní, jednací i jídelní)			4			4	2 129,73	2 576,97	8 518,92	10 307,89
24	Stůl pracovní universální 1800x800x730, kovová konstrukce, LTD25mm (využití jako pracovní, jednací i jídelní)			1			1	2 223,73	2 690,71	2 223,73	2 690,71
26	Skříň knihovna prosklená 800x440x1780, 3/5 sklo, 2/5 plně dveře, 1 mezistěna, LTD 18mm	9		3			12	3 522,65	4 262,41	42 271,80	51 148,88
27	Skříň registrační šanonová, 800x440x1780, plně dveře, mezistěna, LTD 18mm	3		2			5	2 894,08	3 501,84	14 470,40	17 509,18
28	Skříň 1-dveřová šatní 600x440x1780, s výsuv věšákem, mezistěna, LTD 18mm	16					16	2 047,12	2 477,02	32 753,92	39 632,24
29	Skříň 2-dveřová šatní s šatní tyčí 800x600x1780, plně dveře, 1 pevná mezistěna, LTD 18mm	2		3			5	2 671,89	3 232,99	13 359,45	16 164,93
30	Skříň 2-dveřová šatní 800x600x1780, plně dveře, šatní vložka, mezistěna, LTD 18mm	12		2			14	3 342,24	4 044,11	46 791,36	56 617,55
31	Skříň 2-dveřová policová 800x440x1780, 3/5 police, 2/5 plně dveře, LTD 18mm	2	5	4			11	2 519,02	3 048,01	27 709,22	33 528,16
32	Skříň otevřená policová 800x420x1780, 5/5 police, pevná mezistěna, LTD 18mm	1					1	1 917,99	2 320,77	1 917,99	2 320,77
33	Skříň roletová policová se zámkem s úcht.lištou 800x420x1780, mezistěna, LTD 18mm	1					1	6 038,82	7 306,97	6 038,82	7 306,97
36	Skříňka s dvířky nízká s 1 polici, 800x440x720, plně dveře, LTD 18mm			4			4	1 751,83	2 119,71	7 007,32	8 478,86
37	Skříňka 3-zásuvková nízká s nikou, 800x440x720, LTD 18mm	2		2			4	2 578,84	3 120,40	10 315,36	12 481,59
38	Police závěsná kombinace LTD+kov, 760x230x220, LTD 18mm	1		6			7	540,27	653,73	3 781,89	4 576,09
39	Nástavec na 2-dveř.skříň 800x440x720, dveře 2 křídle, LTD 18mm, 1 police	2		1			3	1 640,74	1 985,30	4 922,22	5 955,89
40	Nástavec na 2-dveř.šatní skříň 800x600x720, dveře 2 křídle, LTD 18mm, 1 police	14					14	1 811,65	2 192,10	25 363,10	30 689,35
41	Nástavec na 1-dveř.šatní skříň 600x440x720, dveře 1 křídle, LTD 18mm, 1 police	2					2	1 447,04	1 750,92	2 894,08	3 501,84
43	Věšáková stěna 600x18x1200	3		4			7	545,01	659,46	3 815,07	4 616,23
46	Věšák stojanový kovový (černý nebo chrom)+odkládání deštníků				12	5	17	885,88	1 071,91	15 059,96	18 222,55

SEDACÍ NÁBYTEK

Pořadové číslo	Název zboží	černá	vel. B, čal. černé	vel. C, čal. černé	celkem kusů	cena za ks bez DPH (Kč)	cena za ks včetně DPH 21 % (Kč)	celkem bez DPH (Kč)	celkem včetně DPH (Kč)
51	Dispečerské křeslo pro nepřetržitý provoz - 160 kg (výběr ze dvou velikostí A,B)		17		17	6 779,43	8 203,11	115 250,31	139 452,88
52	Dispečerské křeslo pro operační centra, velikosti A,B,C,D, kombinace látka a koženka, posuvný sedák, výškově stavitelný opěrák		2	16	18	18 408,91	22 274,78	331 360,38	400 946,06
55	Křeslo manažerské čalouněné 130kg - opěrák ze síťoviny	72			72	4 306,93	5 211,39	310 098,96	375 219,74
56	Křeslo kancelářské čalouněné,130kg	100			100	3 048,84	3 689,10	304 884,00	368 909,64
57	Židle dřevěná čalouněná s kovovou kostrou - 120 kg	15			15	2 392,74	2 895,22	35 891,10	43 428,23
59	Židle kancelářská otočná čalouněná pojízdná s područkami,120kg.	10			10	1 887,61	2 284,01	18 876,10	22 840,08
60	Židle kovová čalouněná konferenční bez područek - 100 kg	32			32	438,67	530,79	14 037,44	16 985,30
61	Židle kovová čalouněná konferenční bez područek - 130 kg	53			53	1 581,87	1 914,06	83 839,11	101 445,32
63	Židle kovová čalouněná konferenční s područkami - 130 kg	28			28	1 839,18	2 225,41	51 497,04	62 311,42
64	Křeslo dřevěné čalouněné pevné	24			24	3 372,62	4 080,87	80 942,88	97 940,88
65	Křeslo kovové čalouněné konferenční s područkami	10			10	2 529,47	3 060,66	25 294,70	30 606,59

VÁLENDY

Pořadové číslo	Název zboží	moření buk, čal. světle hnědé	celkem kusů	cena za ks bez DPH (Kč)	cena za ks včetně DPH 21 % (Kč)	celkem bez DPH (Kč)	celkem včetně DPH (Kč)
66	Válenda čalouněná s úložným prostorem	15	15	5 520,39	6 679,67	82 805,85	100 195,08

Celkem bez DPH:	1 943 772,14 Kč
	2 351 964,29 Kč

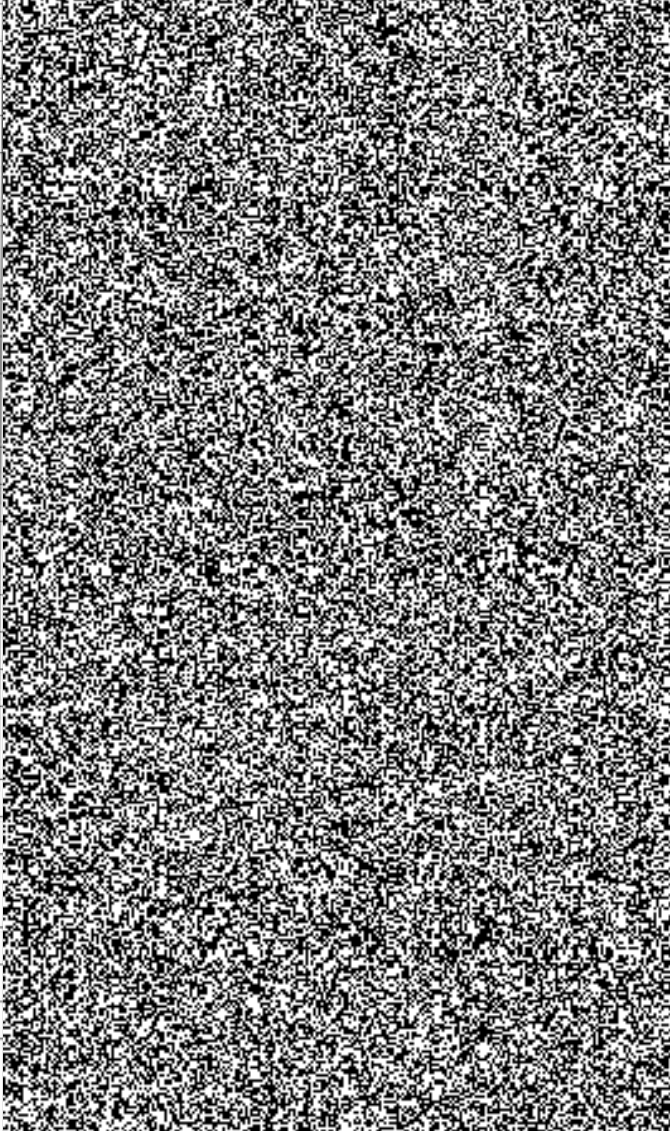


632

jednatelka INTERIER TECH s. r. o.

INTERIER TECH s.r.o.
Za Drahou 253
282 01 Český Brod
IČ: 29058155
DIČ: CZ29058155

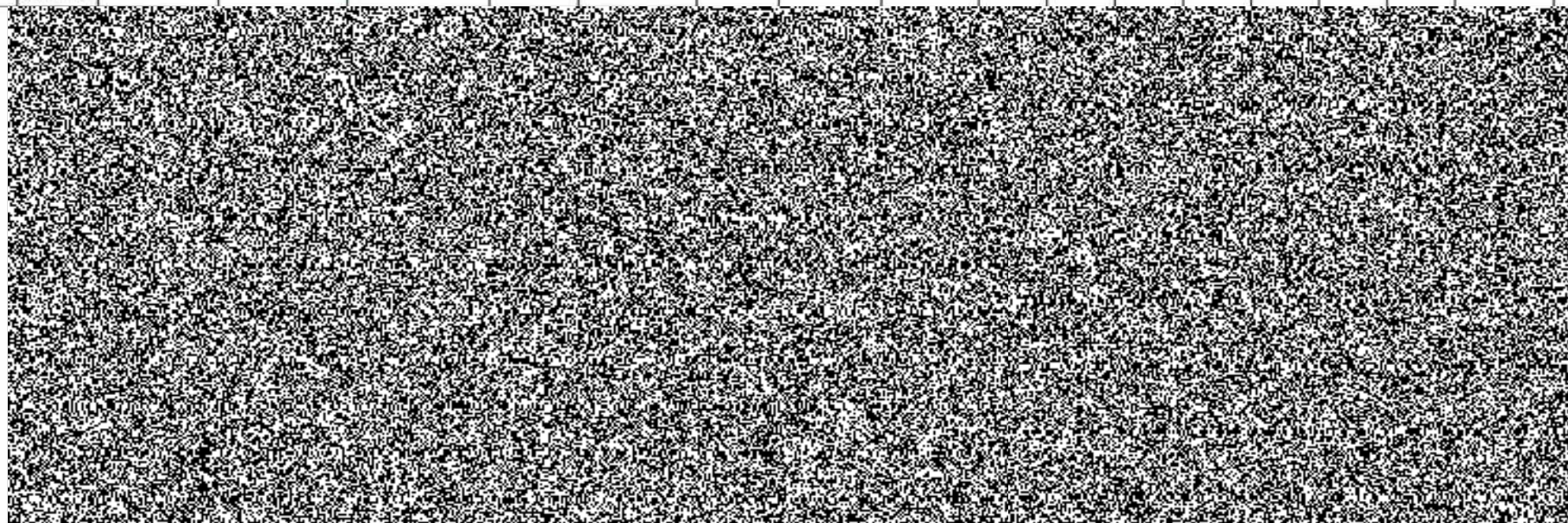
Adresy a kontakty

Adresa	Kontaktní osoba
PRAHA	
sklady Zadní Kopanina	
Olšanská 2, 130 00 Praha 3	
Wintrova, Praha 6 Dejvice	
K letišti 1040, Praha 6	
Oddělení dopravu letadel, Aviatická 16, Praha 6	
ICP Ruzyně - ICP na ML Praha Ruzyně, Aviatická 16, Praha 6	
BRNO	
ICP Brno - ICP na mezinárodním letišti Brno Tuřany, 627 00	
Joštova 8, Brno (Ústavní soud)	
Horní 21, Brno	
Přijímací středisko cizinců Zastávka u Brna, Havířská 514, 664 84,	
Zastávka u Brna, Havířská 514, 664 84	
OSTRAVA	
ICP Mošnov - ICP na mezinárodním letišti Ostrava Mošnov, Mošnov, 742 51	
VYŠNÍ LHOTY	
Zařízení pro zajištění cizinců Vyšní Lhoty, Vyšní Lhoty 234, 739 51	
Vyšní Lhoty 234, 739 51	
HRADEC KRÁLOVÉ	
Nerudova 790/8, 500 02 Hradec Králové	



Příloha č. 3
Rozpis položek a míst dodání

Pořadové číslo	Název zboží	OS (OBV)	ŘPVS (OBV)		RSCP (OBV)										ŘSCP mob. jed. (OBV), vl. PPZ	Předkup na sklad		
			Os	ŘPVS (OBV)	MJ Hradec	MJ Ostrava	MJ Brno	MJ Praha	ODL	zastávka	ICP Mošnov	ICP Ruzyně	Vyšní Lhoty	ICP Brno				
1	Stůl kancelářský psací rozměr 1400x700x730, tloušťka desky LTD 25 mm	10 buk	3 buk	4 (1xbříza, 3x třešeň)	1 bříza													
2	Stůl kancelářský psací rozměr 1400x800x730, tloušťka desky LTD 25 mm		6 buk															
3	Stůl kancelářský psací rozměr 1600x800x730, tloušťka desky LTD 25 mm					10 bříza	6 bříza	2 bříza										
4	Stůl kancelářský psací rozměr 1200x700x730, tloušťka desky LTD 25 mm		2 buk	4 třešeň	1 bříza													
6	Stůl kancelářský manipulační 1400x700x730		2 buk															
7	Kontejner ke kancelářskému stolu-centrální zámek, 430x600x510, LTD 18 mm	9 buk	11 buk	4 (1xbříza, 3x třešeň)	2 bříza	4 bříza	2 bříza	1 bříza	1 bříza	1 bříza								
8	Nástavec stolu dřevěný dělený, 1200x320x360, horní deska LTD 25mm, jinak 18mm		2 buk	5 (1x bříza, 4x třešeň)														
9	Nástavec stolu dřevěný dělený, 1400x320x360, horní deska LTD 25mm, jinak 18mm		2 buk															
11	Stůl jednací přídavný čtverkruh s podpěrou kov.nohou, 700x700x730, LTD 25mm	2 buk	2 buk		1 bříza													
12	Stůl jednací přídavný čtverkruh s podpěrou kov.nohou, 800x800x730, LTD 25mm		2 buk															
18	Stůl konferenční obdélníkový 1000x600x850, kovové nohy	2 buk	2 buk															
21	Stůl pracovní univerzální 800x800x730, kovová konstrukce, LTD25mm (využití jako pracovní, jednací i jídelní)				2 bříza													2 bříza
23	Stůl pracovní univerzální 1600x800x730, kovová konstrukce, LTD25mm (využití jako pracovní, jednací i jídelní)				1 buk													
24	Stůl pracovní univerzální 1800x800x730, kovová konstrukce, LTD25mm (využití jako pracovní, jednací i jídelní)					4 bříza												
26	Skříň knihovna prosklená 800x440x1780, 3/5 sklo, 2/5 plně dveře, 1 mezistěna, LTD 18mm	5 buk	4 buk		1 bříza	2 bříza												
27	Skříň registrační šanonová, 800x440x1780, plně dveře, mezistěna, LTD 18mm	1 buk	2 buk			2 bříza												
28	Skříň 1-dveřová šatní 600x440x1780, s výsuv věšákem, mezistěna, LTD 18mm	15 buk	1 buk															
29	Skříň 2-dveřová šatní s šatní tyčí 800x600x1780, plně dveře, 1 pevná mezistěna, LTD 18mm		2 buk															
30	Skříň 2-dveřová šatní 800x600x1780, plně dveře, šatní vložka, mezistěna, LTD 18mm	10 buk	2 buk			3 bříza												
31	Skříň 2-dveřová policová 800x440x1780, 3/5 police, 2/5 plně dveře, LTD 18mm		2 buk															1 bříza
32	Skříň otevřená policová 800x420x1780, 5/5 police, pevná mezistěna, LTD 18mm		2 buk		8 (3xbříza, 5x třešeň)	1 bříza												
33	Skříň roletová policová se zámkem s úchyt.lištou 800x420x1780, mezistěna, LTD 18mm	1 buk	1 buk															
36	Skříňka s dvířky nízká s 1 polcí, 800x440x720, plně dveře, LTD 18mm																	
37	Skříňka 3-zásuvková nízká s níkou, 800x440x720, LTD 18mm		2 buk								4 bříza							2 bříza
38	Police závěsná kombinace LTD+kov, 760x290x220, LTD 18mm		1 buk		2 bříza	2 bříza												
39	Nástavec na 2-dveř skříň 800x440x720, dveře 2 křídle, LTD 18mm, 1 police		2 buk								2 bříza							
40	Nástavec na 2-dveř šatní skříň 800x600x720, dveře 2 křídle, LTD 18mm, 1 police		2 buk								1 bříza							
41	Nástavec na 1-dveř šatní skříň 800x440x720, dveře 1 křídle, LTD 18mm, 1 police	12 buk	2 buk															
43	Věšáková stěna 600x18x1200	2 buk	1 buk															
46	Věšák stojanový kovový (černý nebo chrom)+odkládací desčičky			1 černý		2 černý	1 černý	1 černý	2 černý									10 (5x černý, 5x chrom)
51	Dispečerské křeslo pro nepřetržitý provoz - 160 kg (výběr ze dvou velikostí A,B)				4 B													3 B
52	Dispečerské křeslo pro operační centra, velikosti A,B,C,D, kombinace látky a koženky, posuvný sedák, výškově stavitelný opěrák	10 C	1 C															10
55	Křeslo manažerské čalouněné 130kg - opěrák ze síťoviny	25																5 C
56	Křeslo kancelářské čalouněné, 130kg		15	4	8													20
57	Židle dřevěná čalouněná s kovovou kostrou - 120 kg	15	10		11					4		5	30	10				30
59	Židle kancelářská otočná čalouněná pojezdná s područkami, 120kg	10																
60	Židle kovová čalouněná konferenční bez područek - 100 kg																	
61	Židle kovová čalouněná konferenční bez područek - 130 kg																	
63	Židle kovová čalouněná konferenční s područkami - 130 kg			8	25													20
64	Křeslo dřevěné čalouněné pevné	20			8													20
65	Křeslo kovové čalouněné konferenční s područkami											2						2
66	Válenda čalouněná s úložným prostorem	15 buk, čal. světle hnědá																10



INTER
Za
282
IC
DIO