

Dodatek č. 1 ke Smlouvě o nájmu fotbalové části Městského sportovního areálu Štruncovy sady a sportovního areálu Luční ulice

uzavřený na základě usnesení RMP č. č. 926 ze dne 23. srpna 2018
mezi

Pronajímatel, vlastník: **statutární město PLZEŇ**
IČ: 00075370
adresa: náměstí Republiky 1, Plzeň, PSČ 301 00
zastoupený: Mgr. Pavlem Šindelářem,
technickým náměstkem primátora statutárního města Plzně
na základě plné moci č.j. ZM-155/2014 ze dne 7. 11. 2014

za pronajímatele je ve věcech z této smlouvy vyplývajících oprávněn jednat:

ODBOR SPRÁVY INFRASTRUKTURY MAGISTRÁTU MĚSTA PLZNĚ

adresa: Palackého nám. 6, Plzeň, PSČ 306 32
zastoupený: Ing. Veronikou Krupičkovou, MBA, vedoucí odboru

(dále jen jako „pronajímatel“)

a

Nájemce: **VIKTORIA PLZEŇ - fotbal, z.s.**
IČ: 27002667
sídlo: Štruncovy sady 2741/3, Východní Předměstí, 301 00 Plzeň
zapsaný: ve spolkovém rejstříku u Krajského soudu v Plzni, oddíl L,
vložka 4329
zastoupený: předsedou výboru spolku, Petrem Žitkem, a členem výbo-
ru spolku, Adolfem Šádkem

(dále jen „nájemce“)

(Pronajímatel a nájemce jsou dále společně označováni jako „**Smluvní strany**“ a tato Smlou-
va o nájmu fotbalové části Městského sportovního areálu Štruncovy sady a sportovního areálu
Luční ulice jako „**Smlouva**“)

Čl. 1

Předmět dodatku

1. Předmět nájmu specifikovaný v Části I., Oddílu A, Čl. 1 odst. 1 Smlouvy se rozšiřuje o:

- část pozemku p. č. 472/56 o výměře cca 70 m² z celkové výměry 5 915 m², ostatní plocha, ostatní komunikace, graficky znázorněná v příloze č. 1 (obr. č. 1) tohoto dodatku,
- pozemek p. č. 472/106 o výměře 553 m², ostatní plocha, jiná plocha, graficky znázorněný v příloze č. 1 (obr. č. 2) tohoto dodatku,
- nebytové prostory o výměře 402 m² umístěné v budově, která je součástí pozemku p. č. 472/2 o výměře 459 m², zastavěná plocha a nádvoří, objekt občanského vybavení, graficky znázorněné v příloze č. 1 (obr. č. 3) tohoto dodatku,
- nebytové prostory o výměře 375,59 m² umístěné v budově, která je součástí pozemku p. č. 472/3 o výměře 458 m², zastavěná plocha a nádvoří, objekt občanského vybavení, graficky znázorněné v příloze č. 1 (obr. č. 3) tohoto dodatku.

2. Práva a povinnosti nájemce specifikovaná v Části I., Oddílu C, Čl. 5 v odst. 2 Smlouvy se doplňují o body j) až l) tohoto znění:

j) umožnit bezplatné užívání šaten v severní části nebytových prostor o výměře 375,59 m² umístěných v budově, která je součástí pozemku p. č. 472/3 o výměře 458 m², zastavěná plocha a nádvoří, objekt občanského vybavení, hokejbalovému klubu HBC Plzeň-Litice, z.s. na základě společně vytvořeného harmonogramu využívání šaten na každý týden s dostatečným časovým předstihem, kdy dostatečným časovým předstihem se rozumí 14 dní před týdnem, na který se harmonogram zpracovává, s tím, že vždy musí být naplněna celá potřeba hokejbalového klubu HBC Plzeň-Litice, z.s.,

k) umožnit bezplatné užívání místnosti v severní části nebytových prostor o výměře 375,59 m² umístěných v budově, která je součástí pozemku p. č. 472/3 o výměře 458 m² označené jako „sklad hokejbal“ hokejbalovému klubu HBC Plzeň-Litice, z.s. výhradně pro potřeby uskladnění součástí hokejbalového hřiště, jako jsou branky, či plastový povrch apod.,

l) umožnit užívání místnosti v severní části nebytových prostor o výměře 375,59 m² umístěných v budově, která je součástí pozemku p. č. 472/3 o výměře 458 m² označené jako „sklad horolezci“ výhradně pro potřeby správce horolezeckých stěn, kdy zde budou uskladněny náhradní lezecké chyty a vybavení určené pro správu stěn.

3. Ostatní ustanovení Smlouvy zůstávají tímto dodatkem nedotčena.

Čl. 2

Závěrečná ustanovení dodatku

1. Tento dodatek obsahuje projev skutečné a pravé vůle smluvních stran. Účastníci prohlašují, že nebyl uzavřen v tísní za nápadně nevýhodných podmínek, což stvrzují svými podpisy.
2. Tento dodatek obsahuje tři strany psaného textu a je vyhotoven ve čtyřech výtiscích stejného znění a významu, z nichž tři obdrží pronajímatel a jeden nájemce.

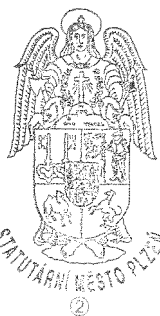
3. Záměr města Plzně uzavřít tento dodatek byl zveřejněn v souladu § 39 odst. 1 zákona č.128/2000 Sb., o obcích vyvěšením na úřední desce MMP v termínu od 6. 8. 2018 do 22. 8. 2018.
4. Vůle města k uzavření tohoto dodatku je dána usnesením Rady města Plzně č. 926 ze dne 23. 8. 2018.
5. Smluvní strany berou na vědomí, že tento dodatek dle zákona č. 340/2015 Sb., o registru smluv, podléhá uveřejnění prostřednictvím registru smluv. Smluvní strany se dohodly, že dodatek k uveřejnění prostřednictvím registru smluv zašle správci registru statutární město Plzeň.
6. Tento dodatek nabyde platnosti dnem podpisu té smluvní strany, která jej podepíše později, a účinnosti dnem jeho uveřejnění prostřednictvím registru smluv dle zákona č. 340/2015 Sb., o registru smluv.

Příloha č. 1: grafické znázornění rozšířeného předmětu nájmu

Příloha č. 2: usnesení RMP č. 926 ze dne 23. 8. 2018

V Plzni dne 12 -09- 2018

V Plzni dne - 5 -09- 2018



statutární město Plzeň
 Mgr. Pavel Šindelář
 náměstek primátora města Plzně
 : základní územní moci
 : ZM 55/2014
 : 11. 2014

VIKTÓRIA PLZEŇ – fotbal, z.s.
 Petr Žitek
 předseda výboru spolku

pronajímatel

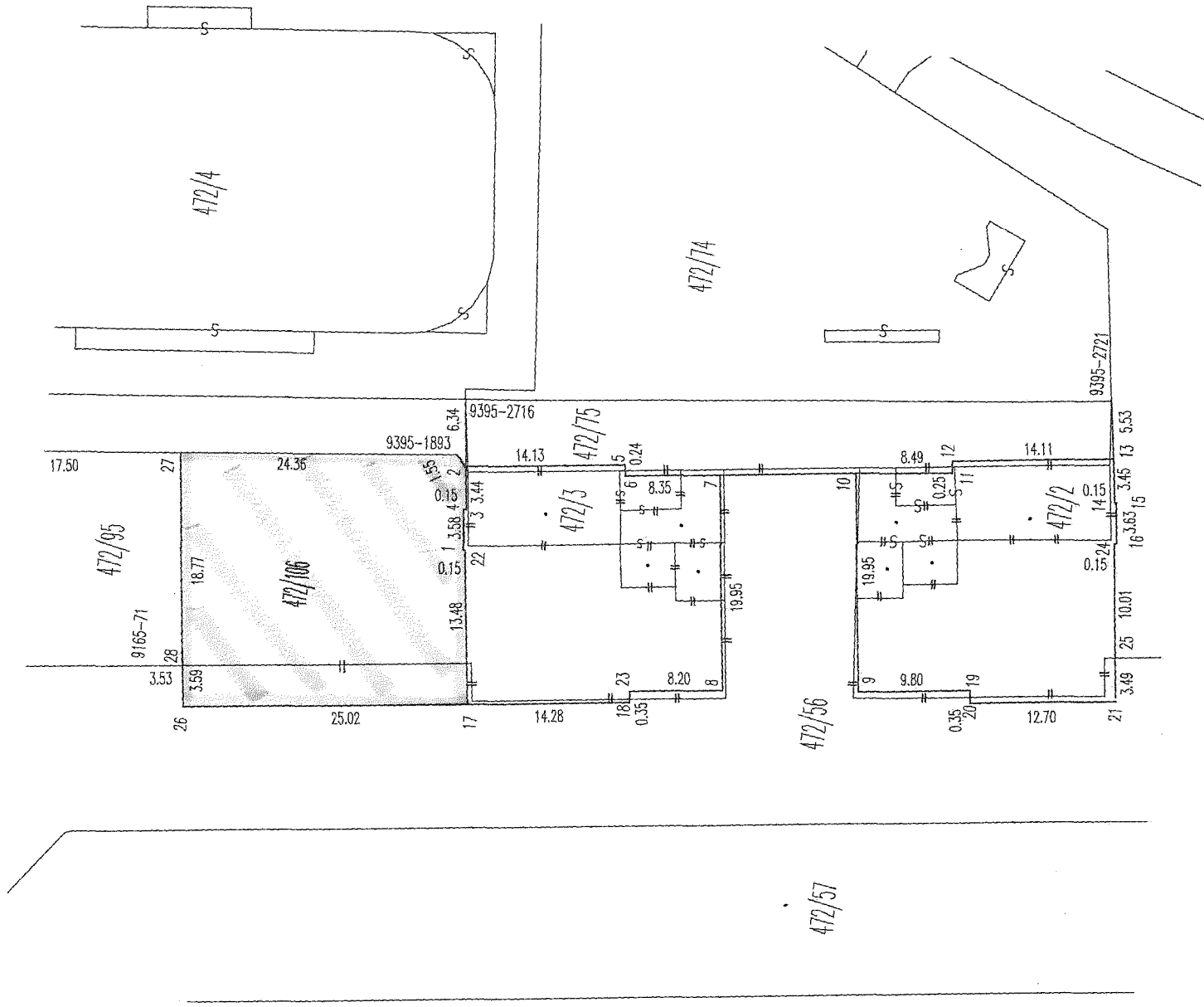
nájemce

VIKTÓRIA PLZEŇ – fotbal, z.s.
 Adolf Šťepánek
 člen výboru spolku

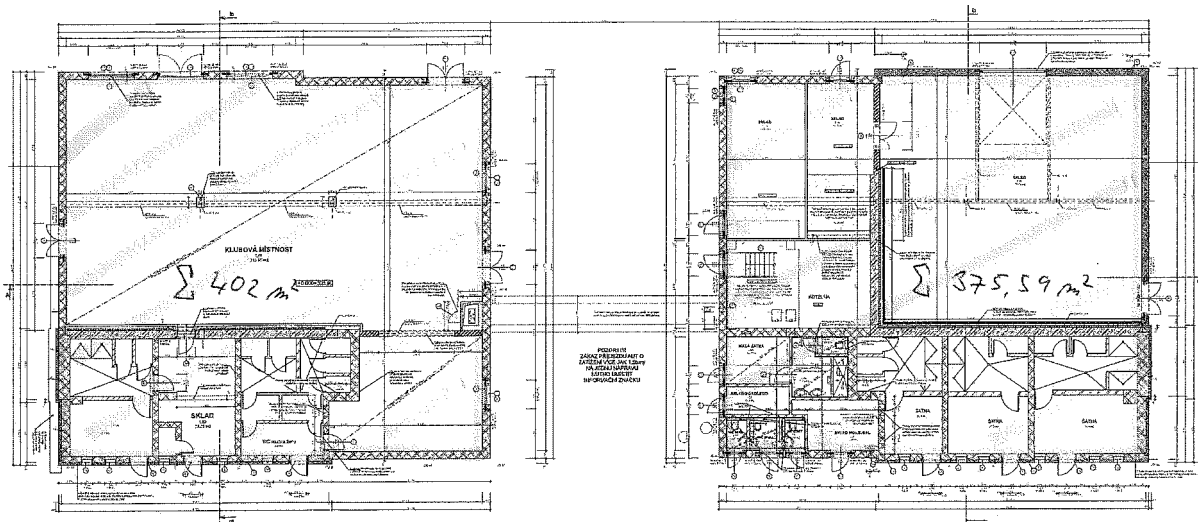
VIKTÓRIA PLZEŇ - fotbal, z.s.
 Štruncovy sady 3, 301 00 Plzeň
 IČ: 270 02 667 (01)



obr. č. 1)



obr. č. 2)



obr. č. 3)

č. 926

I. B e r e n a v ě d o m í

důvodovou zprávu ve věci uzavření dodatku č. 3 k nájemní smlouvě ze dne 18. 6. 2012, platné ve znění jejích dodatků, uzavřené mezi statutárním městem Plzeň a HBC Plzeň-Litice, z.s. a uzavření dodatku č. 1 ke Smlouvě o nájmu fotbalové části Městského sportovního areálu Štruncovy sady a sportovního areálu Luční ulice ze dne 25. 6. 2015, uzavřené mezi statutárním městem Plzeň a VIKTORIA PLZEŇ – fotbal, z.s.

II. S c h v a l u j e

1. Uzavření dodatku č. 3 k nájemní smlouvě ze dne 18. 6. 2012, platné ve znění jejích dodatků, uzavřené mezi statutárním městem Plzeň, IČ 00075370, se sídlem nám. Republiky 1, Plzeň 301 00, a HBC Plzeň-Litice, z.s., IČ 22754083, se sídlem Nad Přehradou 441/19, Litice, 321 00 Plzeň.

Text dodatku č. 3 k nájemní smlouvě ze dne 18. 6. 2012, platné ve znění jejích dodatků, tvoří přílohu č. 1 tohoto usnesení.

2. Uzavření dodatku č. 1 ke Smlouvě o nájmu fotbalové části Městského sportovního areálu Štruncovy sady a sportovního areálu Luční ulice ze dne 25. 6. 2015, uzavřené mezi statutárním městem Plzeň, IČ 00075370, se sídlem nám. Republiky 1, Plzeň 301 00 a VIKTORIA PLZEŇ – fotbal, z.s., IČ 27002667, se sídlem Štruncovy sady 2741/3, Východní Předměstí, 301 00 Plzeň.

Text dodatku č. 1 ke Smlouvě o nájmu fotbalové části Městského sportovního areálu Štruncovy sady a sportovního areálu Luční ulice tvoří přílohu č. 2 tohoto usnesení.

III. U k l á d á

tajemníkovi MMP

zajistit uzavření dodatků ve smyslu bodu II. tohoto usnesení.

Termín: 27. 9. 2018

Zodpovídá: Ing. Krupičková, MBA