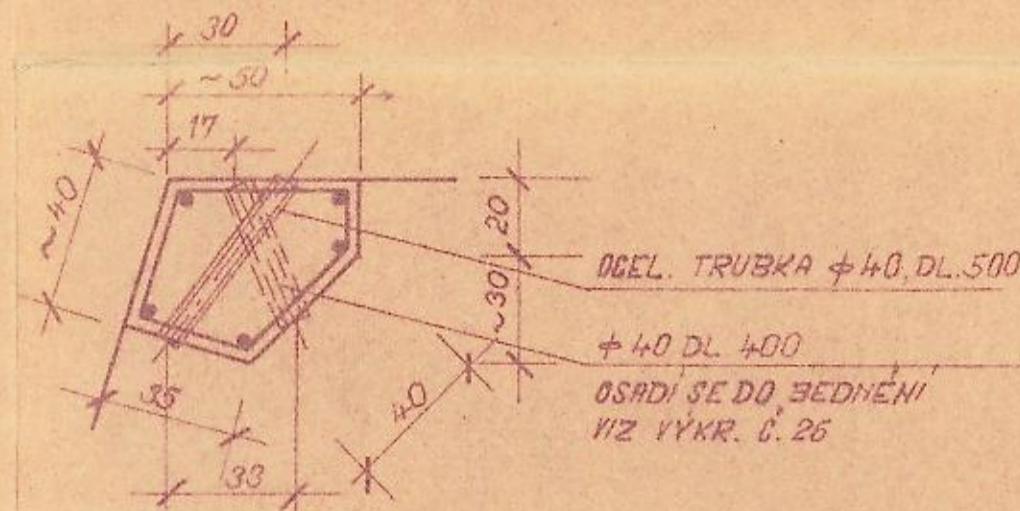
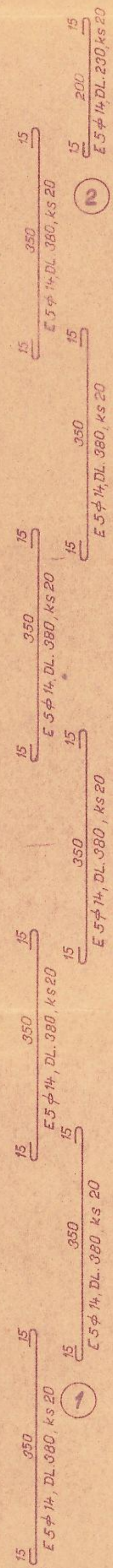
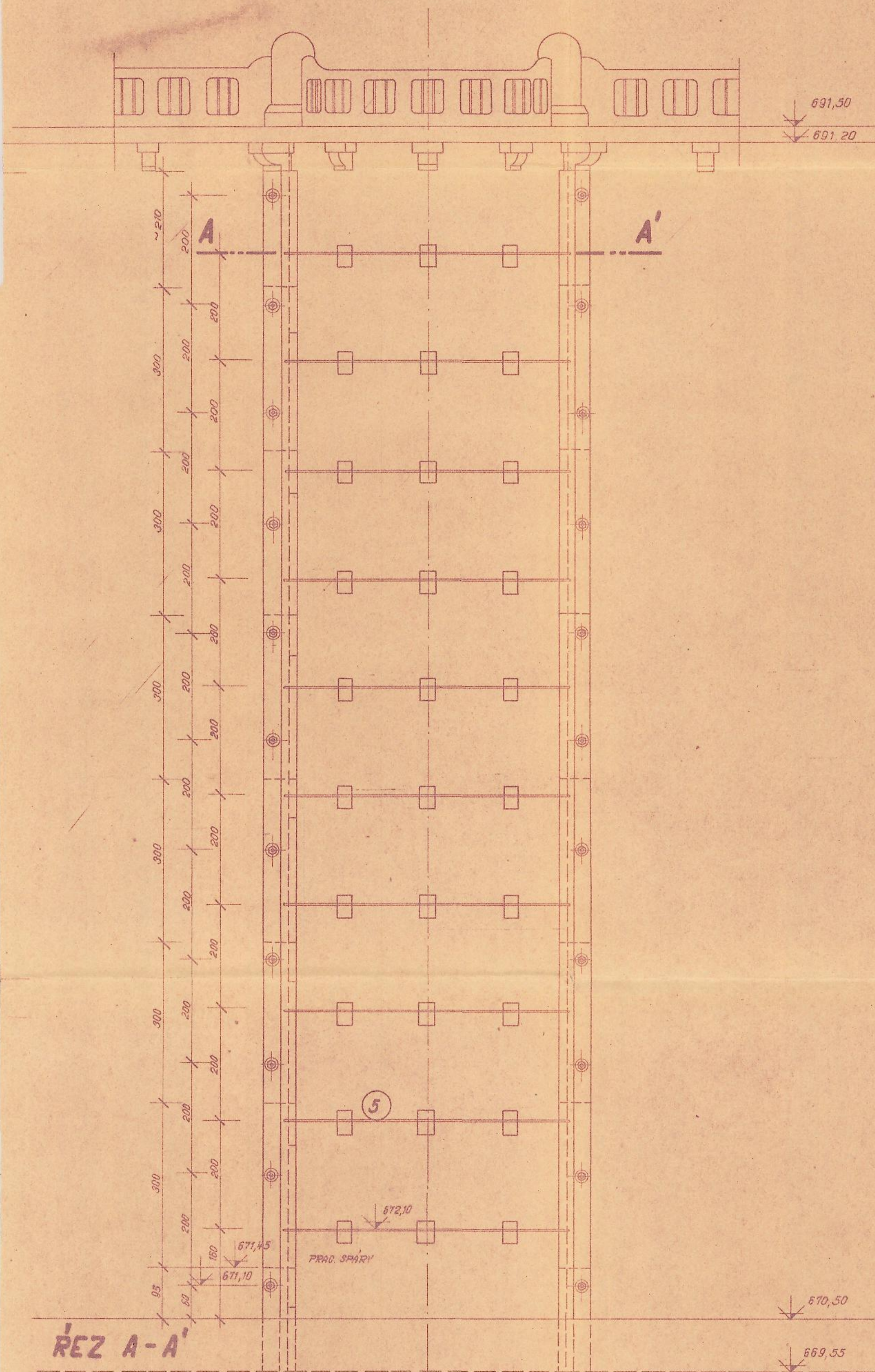


POHLED NA ŠACHTU 1:50

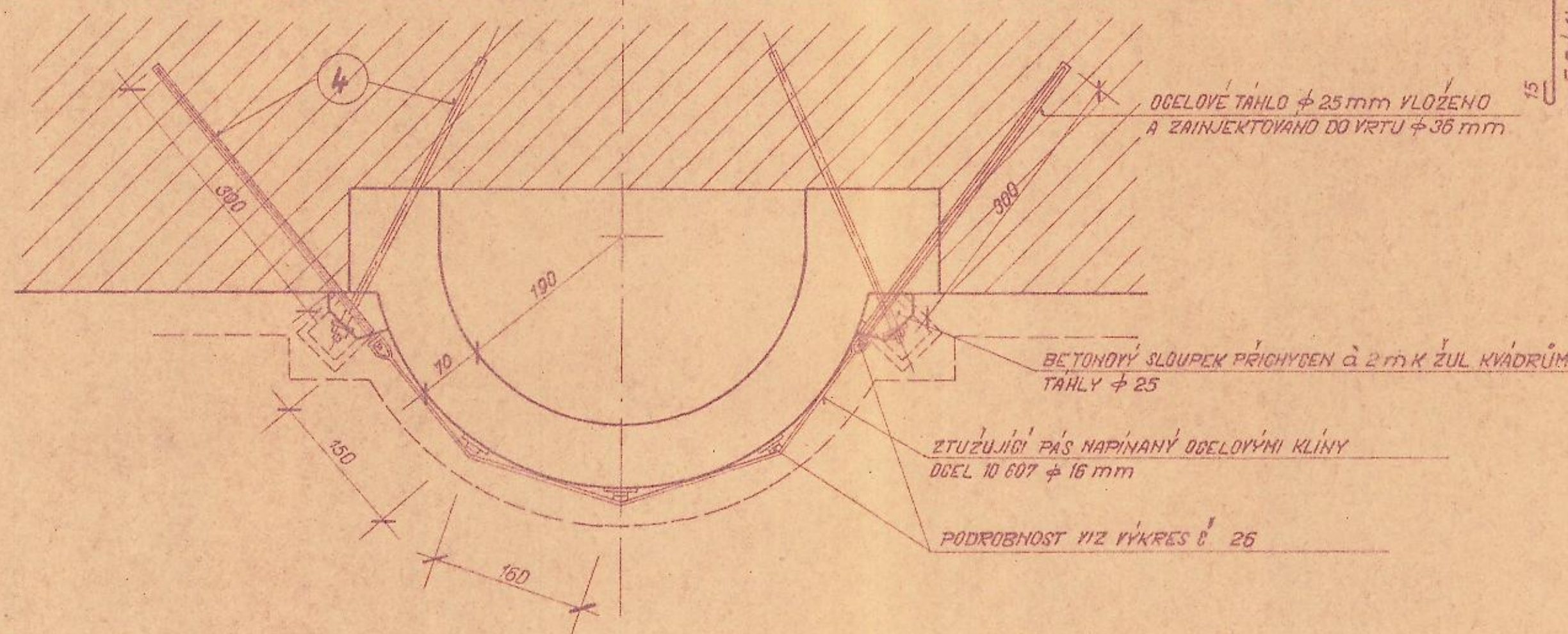


- 3) E φ 8 à 25 cm DL. 75 ks 22 x 4 x 4 = 352
- 4) N φ 25 DL. 350 ks 21 x 4 = 84
- 5) Y φ 16 DL. 620 ks 20

OCEL 10 210 - E

č.	φ	DELKA	POČET	DĚLKY V M	
				φ 8	φ 14
1	14	380	140		532,0
2	14	230	20		46,0
3	8	75	352		264,0
DELKEM BM *				264,0	578,0
VÁHA 1 BM				0,995	1,208
VÁHA DELKEM				104,28	698,22
MEZISOUČET					802,50
PROSTRH 5%					40,12
DELKEM					842,62 KP
OCEL 10 400 - N φ 25 kp/m'					
4	25	350	84	294,0	0 850
DELKEM					1,134 55 KP
OCEL 10 607 - Y φ φ 16 kp/m'					
5	16	620	20	124,0	1,578
DELKEM					195,67 KP

BETON 135 - V₄ - T₁₀₀



STAV. ÚSTAV PRO PROJEKOVÁNÍ VYBĚHŮVSKÝCH PRŮMYSLŮ	Ing. KUDRŮV Ing. KUDRŮV	Mlaď. Ing. pro Ing. KUDRŮV Ing. KUDRŮV	3
V. D. NA HORNĀM LABĀ VLADSKĀ č. O. - HRAZE		IV. 1958	1:50 1:20
ZTUŽENĀ SOUPĀTKOVĀ ŠACHTY			9
VYCHODĚCKÝ	TRUTNOV	51 533	25