

Dodatek č. 1

k veřejnoprávní smlouvě o dotaci/příspěvku na poskytování sociální služby, tedy činnosti nebo souboru činností podle zákona č. 108/2006 Sb., zajišťujících pomoc a podporu osobám za účelem sociálního začlenění nebo prevence sociálního vyloučení,

na rok 2018

evidenční číslo dodatku poskytovatele:

S-0283/SOC/2018/1

(dále jen „Dodatek“)

I. SMLUVNÍ STRANY

Středočeský kraj

se sídlem: Zborovská 11, 150 21 Praha 5

IČ: 70891095

DIČ: CZ70891095

bankovní spojení: Česká národní banka

číslo účtu: 40096-2028111/0710

(dále jen „poskytovatel“)

a

název příjemce: **Domov seniorů TGM, příspěvková organizace**

se sídlem: Pod Studánkou 1884, 266 01 Beroun I

zastoupené: Bc. Ondřejem Šimonem, MPA, ředitelem

IČ: 72541121

bankovní spojení:

číslo účtu:

číslo účtu zřizovatele:

(dále jen „příjemce“)

II. ÚVODNÍ USTANOVENÍ

Smluvní strany spolu uzavřely dne 15.3.2018 Veřejnoprávní smlouvu k zajištění poskytování sociální služby, tedy činnosti nebo souboru činností podle zákona č. 108/2006 Sb., zajišťujících pomoc a podporu osobám za účelem sociálního začlenění nebo prevence sociálního vyloučení na období, kterým je rok 2018 č. S-0283/SOC/2018 (dále jen „Smlouva“), jejímž předmětem bylo vymezení práv a povinností obou smluvních stran při poskytnutí a použití účelové dotace nebo příspěvku (dále jen „dotace“) pro poskytovatele sociálních služeb. Dotace byla poskytnuta v souladu

s podmínkami pro poskytování dotací stanovenými v „Metodice dotačního řízení Středočeského kraje na rok 2018“ (dále jen „Metodika SK“) a „Metodice Ministerstva práce a sociálních věcí pro poskytování dotací ze státního rozpočtu krajům a Hlavnímu městu Praze“ (dále jen „Metodika MPSV“) na základě podmínek určených v „Pravidlech dotačního řízení Středočeského kraje na rok 2018“ (dále jen „Pravidla“).

Dotace v rámci mimořádného termínu bude poskytnuta v souladu s „Vyhlášením mimořádného termínu dotačního řízení Středočeského kraje na rok 2018“ (dále jen „Vyhlášení mimořádného termínu“) a v souladu se „Střednědobým plánem rozvoje sociálních služeb v Středočeském kraji na období 2015 – 2019“.

Smluvní strany uzavírají ve smyslu článku VI. odst. 2 Smlouvy v návaznosti na usnesení Zastupitelstva Středočeského kraje č. 055-15/2018/ZK ze dne 27. 8. 2018 tento Dodatek č. 1 ke Smlouvě (dále jen „Dodatek“).

III. PŘEDMĚT DODATKU

Předmětem tohoto Dodatku je:

1. Změna článku III. bod 2 Smlouvy, kdy se mění celková maximální výše poskytnuté dotace z **11 187 400 Kč** na **11 677 900 Kč** z důvodu přidělení dotace v mimořádném termínu dotačního řízení pro rok 2018 v souvislosti s navýšením platů / mezd s účinností od **1. 1. 2018** dle Nařízení vlády č. 340/2017, kterým se mění nařízení vlády č. 564/2006 Sb., o platových poměrech zaměstnanců ve veřejných službách a správě, ve znění pozdějších předpisů. Finanční prostředky poskytnuté v mimořádném kole mohou být použity pouze na mzdy, platy a jejich navýšení.

Změna článku III. bod 2 Smlouvy u služeb viz níže, kdy se mění část výše dotace takto:

Z:

Druh služby	Identifikátor služby	Výše dotace	Z toho částka určená na mzdy, platy a jejich navýšení ¹	Počet jednotek (lůžka/přepočtené úvazky v přímé péči)
domovy pro seniory	4838508	6 738 300 Kč	0 Kč	69
odlehčovací služby	7671346	895 500 Kč	0 Kč	0,875
domovy se zvláštním režimem	9827880	3 553 600 Kč	0 Kč	19

¹ Jedná se o minimální výši mezd, kterou je nutné na mzdy vynaložit - dle usnesení vlády ČR ze dne 21. července 2014 č. 619 „O posílení prostředků na financování sociálních služeb v roce 2015“ výhradně na platy, mzdy a jejich navýšení. Usnesení vlády ČR č. 619 ze dne 21.7.2014 bylo změněno usnesením vlády ČR č. 81 ze dne 4.2.2015

Na:

Druh služby	Identifikátor služby	Výše dotace	Z toho částka určená na mzdy, platy a jejich navýšení ^{1,2}	Počet jednotek (lůžka/přepočtené úvazky v přímé péči)
domovy pro seniory	4838508	7 060 500 Kč	322 200 Kč	69
odlehčovací služby	7671346	928 100 Kč	32 600 Kč	1,125
domovy se zvláštním režimem	9827880	3 689 300 Kč	135 700 Kč	19

- Změna přílohy č. 1 k Dodatku ke Smlouvě, kdy se mění část *Výše dotace poskytnutá Středočeským krajem a Aktualizované položkové čerpání dotace.*
- Finanční prostředky v rámci mimořádného termínu dotačního řízení budou vyplaceny jednorázově ve výši 100 %, a to nejpozději do 30 dnů od oboustranného podpisu Dodatku na účet příjemce uvedený v tomto Dodatku. Zřizovatel příjemce je povinen převést dotaci bezodkladně na účet příjemce.
- Ostatní ustanovení Smlouvy zůstávají beze změny.

IV. ZÁVĚREČNÁ USTANOVENÍ

- Tento Dodatek je vyhotoven v 3 stejnopisech, z nichž poskytovatel obdrží 2 stejnopisy a příjemce 1 stejnopis.
- Tento Dodatek nabývá platnosti a účinnosti pozdějším datem podpisu oprávněného zástupce kterékoliv ze smluvních stran. Pokud se na Dodatek vztahuje povinnost uveřejnění dle zákona č. 340/2015 Sb., zákon o registru smluv, ve znění pozdějších předpisů, nabývá Dodatek účinnosti nejdříve dnem uveřejnění v registru smluv, které provede poskytovatel.
- Obě smluvní strany prohlašují, že se s Dodatkem před jeho podpisem seznámily a že Dodatek byl sepsán na základě pravdivých skutečností, na základě jejich svobodné a vážné vůle, prosté omylu a nebyla sepsána v tísní, ani za nápadně nevýhodných podmínek.
- Tento Dodatek je uzavírán v souladu s usnesením Zastupitelstva Středočeského kraje č. 055-15/2018/ZK ze dne 27. 8. 2018.

² Jedná se o minimální výši mezd, kterou je nutné na mzdy vynaložit v souladu s Nařízením vlády ČR ze dne 25. září 2017 č. 340/2017, kterým se mění nařízení vlády č. 564/2006 Sb., o platových poměrech zaměstnanců ve veřejných službách a správě, ve znění pozdějších předpisů

5. Návrh Dodatku o dotaci na zajištění sociálních služeb na rok 2018 byl schválen orgánem územního samosprávného celku na svém zasedání usnesením č. ze dne (pouze v případě uzavření Smlouvy s městem, obcí nebo příspěvkovou organizací obce či města).
6. Nedílnou součástí tohoto Dodatku je příloha č. 1 upravený rozpočet dle přidělených finančních prostředků uvedených v Dodatku, a to pro každou službu zvlášť.

V Praze dne **05-09-2018**

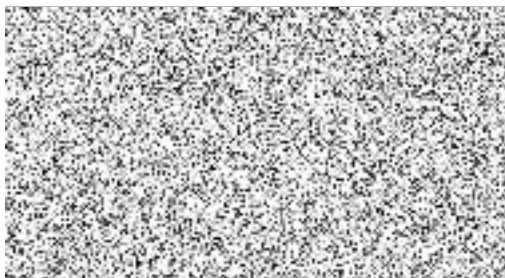
V Praze dne **11-09-2018**

Příjemce:

Poskytovatel:

**Domov seniorů TGM, příspěvková
organizace**

Středočeský kraj



ředitel



Oprávněný z

Ing. Lubomír Vrána, MBA



Úprava v položkovém čerpání rozpočtu sociální služby -

domovy se zvláštním režimem

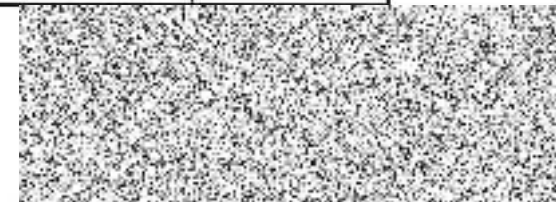
Název organizace:	Domov seniorů TGM, příspěvková organizace
IČ:	72541121
Druh služby:	domovy se zvláštním režimem
Registrační číslo služby:	9827880

Druh finančních prostředků	Výše dotace poskytnutá Středočeským krajem na základě Smlouvy	Požadavek na položkové čerpání dotace dle žádosti	Aktualizované položkové čerpání dotace
CELKOVÝ OBJEM NEINVESTIČNÍCH FINANČNÍCH PROSTŘEDKŮ	3 689 300	3 953 909	3 689 300
z toho 1) OSOBNÍ NÁKLADY CELKEM		3 753 909	3 599 300
1.1. Pracovní smlouvy		3 753 909	3 599 300
1.2. Dohody o pracovní činnosti		0	0
1.3. Dohody o provedení práce		0	0
1.4. Jiné osobní náklady		0	0
z toho 2) PROVOZNÍ NÁKLADY CELKEM		200 000	90 000
2.1. Dlouhodobý majetek		0	0
2.1.1. Dlouhodobý nehmotný majetek do 60 tis. Kč		0	0
2.1.2. Dlouhodobý hmotný majetek do 40 tis. Kč		0	0
2.2. Potraviny		0	0
2.3. Kancelářské potřeby		0	0
2.4. Pohonné hmoty		0	0
2.5. Jiné spotřebované nákupy		0	0
2.6. Služby		200 000	90 000
2.6.1. Energie		200 000	90 000
2.6.2. Telefony, internet, poštovní, ostatní spoje		0	0
2.6.3. Nájemné		0	0
2.6.4. Právní a ekonomické služby		0	0
2.6.5. Školení a kurzy		0	0
2.6.6. Opravy a udržování		0	0
2.6.7. Cestovní náhrady		0	0
2.6.8. Pracovníci v přímé péči (mimo prac. poměr, DPP, DPČ)		0	0
2.6.9. Ostatní pracovníci (mimo prac. poměr, DPP, DPČ)		0	0
2.6.10. Jiné		0	0
2.7. Odpisy		0	0
2.8. Ostatní náklady		0	0

Jméno statutárního zástupce:

Bc. Ondřej Šimon, MPA, ředitel

Podpis statutárního zástupce:



Úprava v položkovém čerpání rozpočtu sociální služby -

odlehčovací služby

Název organizace:	Domov seniorů TGM, příspěvková organizace
IČ:	72541121
Druh služby:	odlehčovací služby
Registrační číslo služby:	7671346

Druh finančních prostředků	Výše dotace poskytnutá Středočeským krajem na základě Smlouvy	Požadavek na položkově čerpání dotace dle žádosti	Aktualizované položkově čerpání dotace
CELKOVÝ OBJEM NEINVESTIČNÍCH FINANČNÍCH PROSTŘEDKŮ	928 100	964 653	928 100
z toho 1) OSOBNÍ NÁKLADY CELKEM		864 653	828 100
1.1. Pracovní smlouvy		864 653	828 100
1.2. Dohody o pracovní činnosti		0	0
1.3. Dohody o provedení práce		0	0
1.4. Jiné osobní náklady		0	0
z toho 2) PROVOZNÍ NÁKLADY CELKEM		100 000	100 000
2.1. Dlouhodobý majetek		0	0
2.1.1. Dlouhodobý nehmotný majetek do 60 tis. Kč		0	0
2.1.2. Dlouhodobý hmotný majetek do 40 tis. Kč		0	0
2.2. Potraviny		0	0
2.3. Kancelářské potřeby		0	0
2.4. Pohonné hmoty		0	0
2.5. Jiné spotřebované nákupy		0	0
2.6. Služby		100 000	100 000
2.6.1. Energie		100 000	100 000
2.6.2. Telefony, internet, poštovní, ostatní spoje		0	0
2.6.3. Nájemné		0	0
2.6.4. Právní a ekonomické služby		0	0
2.6.5. Školení a kurzy		0	0
2.6.6. Opravy a udržování		0	0
2.6.7. Cestovní náhrady		0	0
2.6.8. Pracovníci v přímé péči (mimo prac. poměr, DPP, DPČ)		0	0
2.6.9. Ostatní pracovníci (mimo prac. poměr, DPP, DPČ)		0	0
2.6.10. Jiné		0	0
2.7. Odpisy		0	0
2.8. Ostatní náklady		0	0

Jméno statutárního zástupce: Bc. Ondřej Šimon, MPA, ředitel

Podpis statutárního zástupce:



Úprava v položkovém čerpání rozpočtu sociální služby -

domovy pro seniory

Název organizace:	Domov seniorů TGM, příspěvková organizace		
IČ:	72541121		
Druh služby:	domovy pro seniory		
Registrační číslo služby:	4838508		
Druh finančních prostředků	Výše dotace poskytnutá Středočeským krajem na základě Smlouvy	Požadavek na položkové čerpání dotace dle žádosti	Aktualizované položkové čerpání dotace
CELKOVÝ OBJEM NEINVESTIČNÍCH FINANČNÍCH PROSTŘEDKŮ	7 060 500	7 448 011	7 060 500
z toho 1) OSOBNÍ NÁKLADY CELKEM		5 948 011	5 560 500
1.1. Pracovní smlouvy		5 948 011	5 560 500
1.2. Dohody o pracovní činnosti		0	0
1.3. Dohody o provedení práce		0	0
1.4. Jiné osobní náklady		0	0
z toho 2) PROVOZNÍ NÁKLADY CELKEM		1 500 000	1 500 000
2.1. Dlouhodobý majetek		0	0
2.1.1. Dlouhodobý nehmotný majetek do 60 tis. Kč		0	0
2.1.2. Dlouhodobý hmotný majetek do 40 tis. Kč		0	0
2.2. Potraviny		0	0
2.3. Kancelářské potřeby		0	0
2.4. Pohonné hmoty		0	0
2.5. Jiné spotřebované nákupy		0	0
2.6. Služby		1 500 000	1 500 000
2.6.1. Energie		1 500 000	1 500 000
2.6.2. Telefony, internet, poštovné, ostatní spoje		0	0
2.6.3. Nájemné		0	0
2.6.4. Právní a ekonomické služby		0	0
2.6.5. Školení a kurzy		0	0
2.6.6. Opravy a udržování		0	0
2.6.7. Cestovní náhrady		0	0
2.6.8. Pracovníci v přímé péči (mimo prac. poměr, DPP, DPČ)		0	0
2.6.9. Ostatní pracovníci (mimo prac. poměr, DPP, DPČ)		0	0
2.6.10. Jiné		0	0
2.7. Odpisy		0	0
2.8. Ostatní náklady		0	0

Jméno statutárního zástupce:

Bc. Ondřej Šimon, MPA, ředitel

Podpis statutárního zástupce:

Domov seniorů TGM

