

Dodatek č. 1

k veřejnoprávní smlouvě o dotaci/příspěvku na poskytování sociální služby, tedy činnosti nebo souboru činností podle zákona č.108/2006 Sb., zajišťujících pomoc a podporu osobám za účelem sociálního začlenění nebo prevence sociálního vyloučení,

na rok 2018

evidenční číslo dodatku poskytovatele:

S-0284/SOC/2018/1

(dále jen „Dodatek“)

I. SMLUVNÍ STRANY

Středočeský kraj

se sídlem: Zborovská 11, 150 21 Praha 5
IČ: 70891095
DIČ: CZ70891095
bankovní spojení: Česká národní banka
číslo účtu: 40096-2028111/0710

(dále jen „poskytovatel“)

a

název příjemce: **Domov seniorů Uhlířské Janovice, příspěvková organizace**
se sídlem: Topolová 918, 285 04 Uhlířské Janovice
zastoupené: Ing. Václavem Váňou, MPA, ředitelem
IČ: 48677744

bankovní spojení:
číslo účtu:

číslo účtu zřizovatele:

(dále jen „příjemce“)

II. ÚVODNÍ USTANOVENÍ

Smluvní strany spolu uzavřely dne 16.2.2018 Veřejnoprávní smlouvu k zajištění poskytování sociální služby, tedy činnosti nebo souboru činností podle zákona č. 108/2006 Sb., zajišťujících pomoc a podporu osobám za účelem sociálního začlenění nebo prevence sociálního vyloučení na období, kterým je rok 2018 č. S-0284/SOC/2018 (dále jen „Smlouva“), jejímž předmětem bylo vymezení práv a povinností obou smluvních stran při poskytnutí a použití účelové dotace nebo příspěvku (dále jen „dotace“) pro poskytovatele sociálních služeb. Dotace byla poskytnuta v souladu

s podmínkami pro poskytování dotací stanovenými v „Metodice dotačního řízení Středočeského kraje na rok 2018“ (dále jen „Metodika SK“) a „Metodice Ministerstva práce a sociálních věcí pro poskytování dotací ze státního rozpočtu krajům a Hlavnímu městu Praze“ (dále jen „Metodika MPSV“) na základě podmínek určených v „Pravidlech dotačního řízení Středočeského kraje na rok 2018“ (dále jen „Pravidla“).

Dotace v rámci mimořádného termínu bude poskytnuta v souladu s „Vyhlášením mimořádného termínu dotačního řízení Středočeského kraje na rok 2018“ (dále jen „Vyhlášení mimořádného termínu“) a v souladu se „Střednědobým plánem rozvoje sociálních služeb v Středočeském kraji na období 2015 – 2019“.

Smluvní strany uzavírají ve smyslu článku VI. odst. 2 Smlouvy v návaznosti na usnesení Zastupitelstva Středočeského kraje č. 055-15/2018/ZK ze dne 27. 8. 2018 tento Dodatek č. 1 ke Smlouvě (dále jen „**Dodatek**“).

III. PŘEDMĚT DODATKU

Předmětem tohoto Dodatku je:

1. Změna článku III. bod 2 Smlouvy, kdy se mění celková maximální výše poskytnuté dotace z **22 920 900 Kč** na **23 577 300 Kč** z důvodu přidělení dotace v mimořádném termínu dotačního řízení pro rok 2018 v souvislosti s navýšením platů / mezd s účinností od **1. 1. 2018** dle Nařízení vlády č. 340/2017, kterým se mění nařízení vlády č. 564/2006 Sb., o platových poměrech zaměstnanců ve veřejných službách a správě, ve znění pozdějších předpisů. Finanční prostředky poskytnuté v mimořádném kole mohou být použity pouze na mzdy, platy a jejich navýšení.

Změna článku III. bod 2 Smlouvy u služeb viz níže, kdy se mění část *výše dotace* takto:

Z:

Druh služby	Identifikátor služby	Výše dotace	Z toho částka určená na mzdy, platy a jejich navýšení ¹	Počet jednotek (lůžka/přepočtené úvazky v přímé péči)
pečovatelská služba	1002500	724 900 Kč	0 Kč	1,4
domovy se zvláštním režimem	8111226	13 998 100 Kč	0 Kč	94
domovy pro seniory	9446973	8 197 900 Kč	0 Kč	60

¹ Jedná se o minimální výši mezd, kterou je nutné na mzdy vynaložit - dle usnesení vlády ČR ze dne 21. července 2014 č. 619 „O posílení prostředků na financování sociálních služeb v roce 2015“ výhradně na platy, mzdy a jejich navýšení. Usnesení vlády ČR č. 619 ze dne 21.7.2014 bylo změněno usnesením vlády ČR č. 81 ze dne 4.2.2015

Na:

Druh služby	Identifikátor služby	Výše dotace	Z toho částka určená na mzdy, platy a jejich navýšení ^{1,2}	Počet jednotek (lůžka/přepočtené úvazky v přímé péči)
pečovatelská služba	1002500	724 900 Kč	0 Kč	1,4
domovy se zvláštním režimem	8111226	14 654 500 Kč	656 400 Kč	94
domovy pro seniory	9446973	8 197 900 Kč	0 Kč	60

- Změna přílohy č. 1 k Dodatku ke Smlouvě, kdy se mění část *Výše dotace poskytnutá Středočeským krajem a Aktualizované položkové čerpání dotace.*
- Finanční prostředky v rámci mimořádného termínu dotačního řízení budou vyplaceny jednorázově ve výši 100 %, a to nejpozději do 30 dnů od oboustranného podpisu Dodatku na účet příjemce uvedený v tomto Dodatku. Zřizovatel příjemce je povinen převést dotaci bezodkladně na účet příjemce.
- Ostatní ustanovení Smlouvy zůstávají beze změny.

IV. ZÁVĚREČNÁ USTANOVENÍ

- Tento Dodatek je vyhotoven v 3 stejnopisech, z nichž poskytovatel obdrží 2 stejnopisy a příjemce 1 stejnopis.
- Tento Dodatek nabývá platnosti a účinnosti pozdějším datem podpisu oprávněného zástupce kterékoliv ze smluvních stran. Pokud se na Dodatek vztahuje povinnost uveřejnění dle zákona č. 340/2015 Sb., zákon o registru smluv, ve znění pozdějších předpisů, nabývá Dodatek účinnosti nejdříve dnem uveřejnění v registru smluv, které provede poskytovatel.
- Obě smluvní strany prohlašují, že se s Dodatkem před jeho podpisem seznámily a že Dodatek byl sepsán na základě pravdivých skutečností, na základě jejich svobodné a vážné vůle, prosté omylu a nebyla sepsána v tísní, ani za nápadně nevýhodných podmínek.
- Tento Dodatek je uzavírán v souladu s usnesením Zastupitelstva Středočeského kraje č. 055-15/2018/ZK ze dne 27. 8. 2018.

² Jedná se o minimální výši mezd, kterou je nutné na mzdy vynaložit v souladu s Nařízením vlády ČR ze dne 25. září 2017 č. 340/2017, kterým se mění nařízení vlády č. 564/2006 Sb., o platových poměrech zaměstnanců ve veřejných službách a správě, ve znění pozdějších předpisů

5. Návrh Dodatku o dotaci na zajištění sociálních služeb na rok 2018 byl schválen orgánem územního samosprávného celku na svém zasedání usnesením č. ze dne (pouze v případě uzavření Smlouvy s městem, obcí nebo příspěvkovou organizací obce či města).
6. Nedílnou součástí tohoto Dodatku je příloha č. 1 upravený rozpočet dle přidělených finančních prostředků uvedených v Dodatku, a to pro každou službu zvlášť.

V Praze dne **05 -09- 2018**

V Praze dne **11 -09- 2018**

Příjemce:

Poskytovatel:

**Domov seniorů Uhlířské Janovice,
příspěvková organizace**

Středočeský kraj



Ing. Václav Váňa, MPA

ředitel

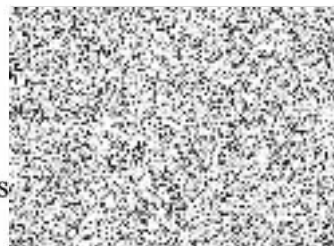
DOMOV SENIORŮ UHLÍŘSKÉ JANOVICE

příspěvková organizace

Topolová 918

285 04 Uhlířské Janovice

Tel.: 311444100, IČ: 486 77 744



Oprávněný zástupce

Ing. Lubomír Vrána, MBA



Úprava v položkovém čerpání rozpočtu sociální služby -

domovy pro seniory

Název organizace:	Domov seniorů Uhlířské Janovice, příspěvková organizace
IČ:	48677744
Druh služby:	domovy pro seniory
Registrační číslo služby:	9446973

Druh finančních prostředků	Výše dotace poskytnutá Středočeským krajem na základě Smlouvy	Požadavek na položkové čerpání dotace dle žádosti	Aktualizované položkové čerpání dotace
CELKOVÝ OBJEM NEINVESTIČNÍCH FINANČNÍCH PROSTŘEDKŮ	8 197 900	8 252 650	8 197 900
z toho 1) OSOBNÍ NÁKLADY CELKEM		7 852 650	7 797 900
1.1. Pracovní smlouvy		7 752 650	7 752 650
1.2. Dohody o pracovní činnosti		0	0
1.3. Dohody o provedení práce		0	0
1.4. Jiné osobní náklady		100 000	45 250
z toho 2) PROVOZNÍ NÁKLADY CELKEM		400 000	400 000
2.1. Dlouhodobý majetek		0	0
2.1.1. Dlouhodobý nehmotný majetek do 60 tis. Kč		0	0
2.1.2. Dlouhodobý hmotný majetek do 40 tis. Kč		0	0
2.2. Potraviny		0	0
2.3. Kancelářské potřeby		0	0
2.4. Pohonné hmoty		0	0
2.5. Jiné spotřebované nákupy		0	0
2.6. Služby		400 000	400 000
2.6.1. Energie		400 000	400 000
2.6.2. Telefony, internet, poštovné, ostatní spoje		0	0
2.6.3. Nájemné		0	0
2.6.4. Právní a ekonomické služby		0	0
2.6.5. Školení a kurzy		0	0
2.6.6. Opravy a udržování		0	0
2.6.7. Cestovní náhrady		0	0
2.6.8. Pracovníci v přímé péči (mimo prac. poměr, DPP, DPČ)		0	0
2.6.9. Ostatní pracovníci (mimo prac. poměr, DPP, DPČ)		0	0
2.6.10. Jiné		0	0
2.7. Odpisy		0	0
2.8. Ostatní náklady		0	0

Jméno statutárního zástupce:

Podpis statutárního zástupce:

Ing. Václav Váňa, MPA, ředitel



DOMOV SENIORŮ UHLÍŘSKÉ JANOVICE
 příspěvková organizace
 Topolová 918
 285 04 Uhlířské Janovice
 Tel.: 311444100, IČ: 486 77 744

Úprava v položkovém čerpání rozpočtu sociální služby -

domovy se zvláštním režimem

Název organizace:	Domov seniorů Uhlířské Janovice, příspěvková organizace		
IČ:	48677744		
Druh služby:	domovy se zvláštním režimem		
Registrační číslo služby:	8111226		
Druh finančních prostředků	Výše dotace poskytnutá Středočeským krajem na základě Smlouvy	Požadavek na položkové čerpání dotace dle žádosti	Aktualizované položkové čerpání dotace
CELKOVÝ OBJEM NEINVESTIČNÍCH FINANČNÍCH PROSTŘEDKŮ	14 654 500	18 557 390	14 654 500
z toho 1) OSOBNÍ NÁKLADY CELKEM		17 857 390	14 254 500
1.1. Pracovní smlouvy		17 557 390	14 154 500
1.2. Dohody o pracovní činnosti		0	0
1.3. Dohody o provedení práce		0	0
1.4. Jiné osobní náklady		300 000	100 000
z toho 2) PROVOZNÍ NÁKLADY CELKEM		700 000	400 000
2.1. Dlouhodobý majetek		0	0
2.1.1. Dlouhodobý nehmotný majetek do 60 tis. Kč		0	0
2.1.2. Dlouhodobý hmotný majetek do 40 tis. Kč		0	0
2.2. Potraviny		0	0
2.3. Kancelářské potřeby		0	0
2.4. Pohonné hmoty		0	0
2.5. Jiné spotřebované nákupy		0	0
2.6. Služby		700 000	400 000
2.6.1. Energie		700 000	400 000
2.6.2. Telefony, internet, poštovní, ostatní spoje		0	0
2.6.3. Nájemné		0	0
2.6.4. Právní a ekonomické služby		0	0
2.6.5. Školení a kurzy		0	0
2.6.6. Opravy a udržování		0	0
2.6.7. Cestovní náhrady		0	0
2.6.8. Pracovníci v přímé péči (mimo prac. poměr, DPP, DPČ)		0	0
2.6.9. Ostatní pracovníci (mimo prac. poměr, DPP, DPČ)		0	0
2.6.10. Jiné		0	0
2.7. Odpisy		0	0
2.8. Ostatní náklady		0	0

Jméno statutárního zástupce:

Podpis statutárního zástupce:



Ing. Václav Váňa, MPA, ředitel

DOMOV SENIORŮ UHLÍŘSKÉ JANOVICE
příspěvková organizace
Topolová 918
285 04 Uhlířské Janovice
Tel.: 311444100, IČ: 486 77 744

Úprava v položkovém čerpání rozpočtu sociální služby -

pečovatelská služba

Název organizace:	Domov seniorů Uhlířské Janovice, příspěvková organizace		
IČ:	48677744		
Druh služby:	pečovatelská služba		
Registrační číslo služby:	1002500		
Druh finančních prostředků	Výše dotace poskytnutá Středočeským krajem na základě Smlouvy	Požadavek na položkové čerpání dotace dle žádosti	Aktualizované položkové čerpání dotace
CELKOVÝ OBJEM NEINVESTIČNÍCH FINANČNÍCH PROSTŘEDKŮ	724 900	796 844	724 900
z toho 1) OSOBNÍ NÁKLADY CELKEM		774 844	714 900
1.1. Pracovní smlouvy		774 844	714 900
1.2. Dohody o pracovní činnosti		0	0
1.3. Dohody o provedení práce		0	0
1.4. Jiné osobní náklady		0	0
z toho 2) PROVOZNÍ NÁKLADY CELKEM		22 000	10 000
2.1. Dlouhodobý majetek		0	0
2.1.1. Dlouhodobý nehmotný majetek do 60 tis. Kč		0	0
2.1.2. Dlouhodobý hmotný majetek do 40 tis. Kč		0	0
2.2. Potraviny		0	0
2.3. Kancelářské potřeby		0	0
2.4. Pohonné hmoty		0	0
2.5. Jiné spotřebované nákupy		0	0
2.6. Služby		22 000	10 000
2.6.1. Energie		20 000	10 000
2.6.2. Telefony, internet, poštovní, ostatní spoje		0	0
2.6.3. Nájemné		0	0
2.6.4. Právní a ekonomické služby		0	0
2.6.5. Školení a kurzy		2 000	0
2.6.6. Opravy a udržování		0	0
2.6.7. Cestovní náhrady		0	0
2.6.8. Pracovníci v přímé péči (mimo prac. poměr, DPP, DPČ)		0	0
2.6.9. Ostatní pracovníci (mimo prac. poměr, DPP, DPČ)		0	0
2.6.10. Jiné		0	0
2.7. Odpisy		0	0
2.8. Ostatní náklady		0	0

Jméno statutárního zástupce:

Podpis statutárního zástupce:



ředitel
DOMOV SENIORŮ UHLÍŘSKÉ JANOVICE
 příspěvková organizace
 Topolová 918
 285 04 Uhlířské Janovice
 Tel.: 311444100, IČ: 486 77 744