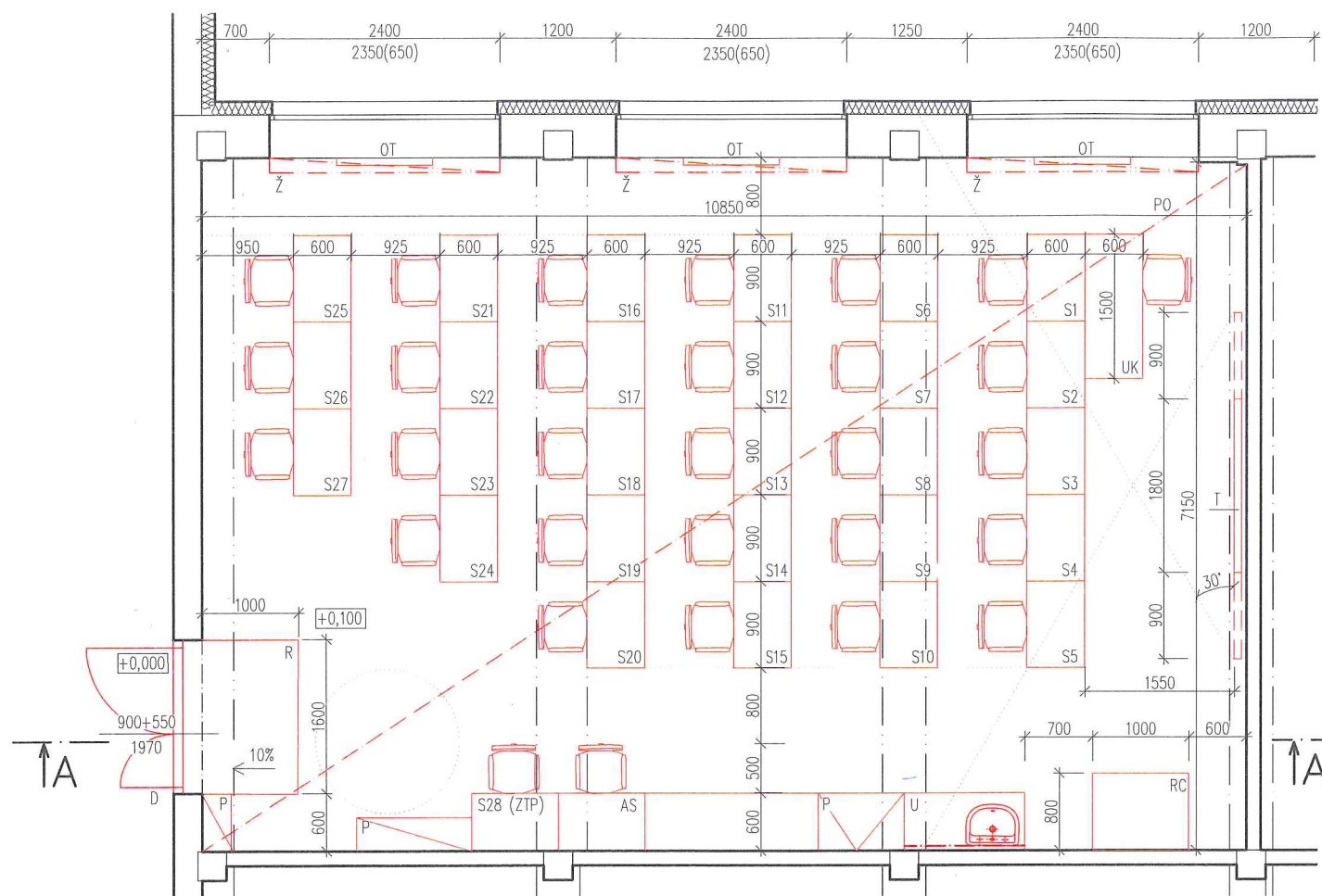
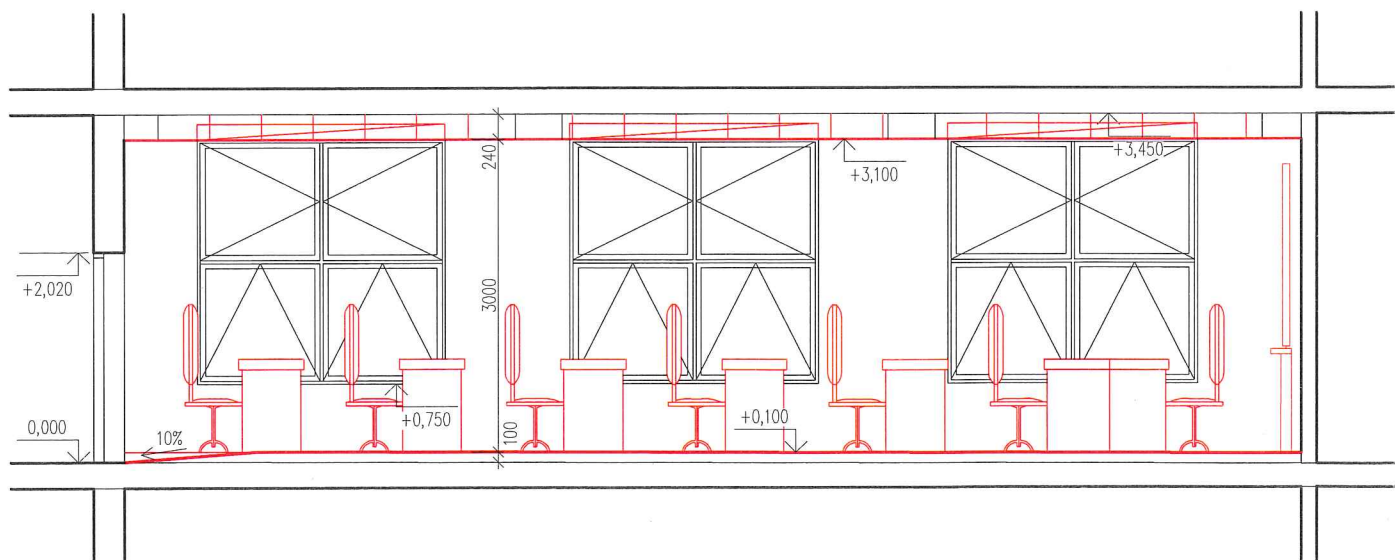


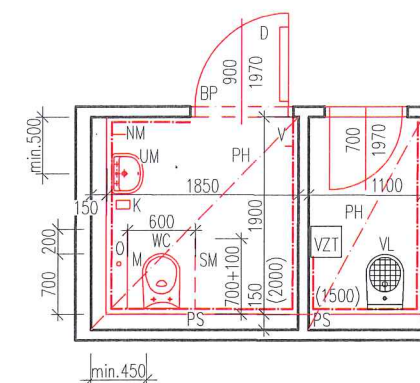
# DISPOZIČNÍ ŘEŠENÍ UČEBNY



## ŘEZ A-A



# DISPOZIČNÍ ŘEŠENÍ HYG. PROSTOR



## LEGENDA ZNAČENÍ

- |          |                                                               |     |                                   |
|----------|---------------------------------------------------------------|-----|-----------------------------------|
| SI - S33 | STUDENTSKÝ STŮL S PC                                          | RC  | VÝUKOVÝ RACK                      |
| PO       | KAZETOVÝ ZAVĚŠENÝ PODHLED                                     | OT  | DESKOVÁ OTOPNÁ TĚLESA             |
| Ž        | VNITŘNÍ HORIZONTÁLNÍ LAMELOVÉ ŽALUZIE                         | VL  | STÁVAJÍCÍ VÝLEVKA                 |
| R        | ŠIKMÁ RAMPA JAKO NÁJEZD NA ZVÝŠENOU PODLAHU                   | PH  | SÁDROKARTONOVÝ PODHLED            |
| P        | POLICE NEBO SKŘIŇ                                             | VZT | UPRAVENÉ VZDUCHOTECHNICKÉ POTRUBÍ |
| T        | TŘÍDILNÁ OTVÍRAVÁ TABULE                                      | PS  | SÁDROKARTONOVÁ PŘEDSTĚNA          |
| U        | UMYVADLO SE SKŘIŇKOU                                          | WC  | BEZBARIÉROVÉ WC, V. 460 mm        |
| UK       | UČITELSKÁ KATEDRA                                             | M   | PEVNÉ MADLO, V. 800 mm            |
| UM       | BEZBARIÉROVÉ UMYVADLO                                         | SM  | SKLOPNÉ MADLO, V. 800 mm          |
| D        | DVEŘE, SV. Š. min 800, MADLO V. 800 - 900 mm                  | NM  | NÁSTĚNNÉ MADLO, DL. min. 500 mm   |
| K        | ODPADKOVÝ KOŠ                                                 | ZTP | MÍSTO PRO INVALIDU                |
| V        | DVA VĚŠÁKY NA ODĚV VE V. 1100 A 1400 mm                       | AS  | MÍSTO PRO ASISTENTA               |
| BP       | BEZBARIÉROVÝ PRÁH, V. max. 20 mm, PŘÍPADNĚ BEZ PRAHU          | D   | NOVÉ DVEŘE BEZ SAMOZAVÍRAČE       |
| O        | OVĚŘENÍ SIGNALIZAČNÍHO NOUZOVOHÉHO VOLÁNÍ, V. 800 mm A 150 mm |     |                                   |

## POZNÁMKY

- ROZMÍSTĚNÍ NÁBYTKU JE POUZE DOPORUČENÉ
- NAVRŽENO DLE PŘÍSLUŠNÝCH NŮREM PRO ŠKOLSKÉ STAVBY
- KONKRÉTNÍ VYBAVENÍ BUDE VYBRÁNO INVESTOREM

|                                                                      |                                                             |                                       |                                                                                       |
|----------------------------------------------------------------------|-------------------------------------------------------------|---------------------------------------|---------------------------------------------------------------------------------------|
| VYPRACOVAL:<br>Ing. Hana Červená                                     | KONTROLOVAL:<br>Josef Omelka                                | AUTORIZOVAL:<br>Josef Omelka          |  |
| INVESTOR: Obchodní akademie Kroměříž, Obvodová 3503, 767 01 Kroměříž | MÍSTO STAVBY: Obvodová 3503, 767 01 Kroměříž, p.č. st. 6515 | ČÁST: Architektonicko-stavební řešení |                                                                                       |
| OBSAH: DISPOZICE ŘEŠENÝCH PROSTOR                                    |                                                             | FORMÁT: A2                            | DATUM: 08/2016                                                                        |
|                                                                      |                                                             | ÚČEL: DPS                             | ČÁST: D.1.1.b                                                                         |
|                                                                      |                                                             | MĚŘÍTKO: 50                           | KOPIE Č.: 5                                                                           |
|                                                                      |                                                             | Č. VÝKRESU: D.1.1.b.3                 |                                                                                       |